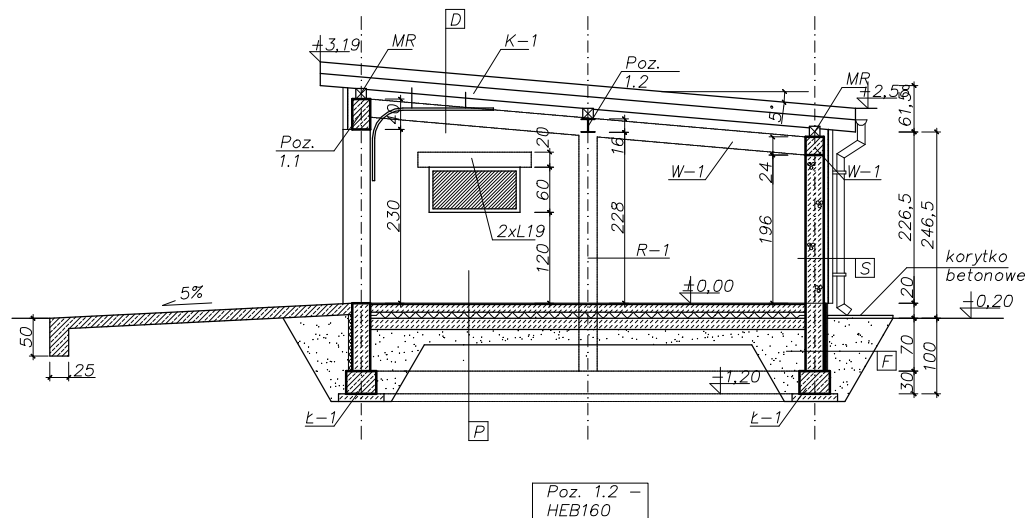


PRZEKRÓJ A-A Skala 1:100



D
 blacha trapezowa kolor brąz
 łaty drewniane 4x6 cm
 kontrłaty 2,5x5 cm
 papa wierzchniego krycia
 deski kat. III gr. 2,5 cm
 krokwie 8x16 cm

P
 gres na kleju gr. 2 cm
 posadzka zbrojona gr. 10 cm
 styropian gr. 8 cm
 folia PE
 papa termozgrzewalna
 podkład betonowy B15 gr. 15 cm
 ubity piasek gr. 20 cm

S
 tynk cienkowarstwowy
 siatka + klej
 styropian gr. 12 cm
 bloczek gazobetonowy gr. 24 cm
 tynk cem.-wap. gr. 1,5 cm

F
 dysperbit P+R
 siatka + klej
 styropian gr. 5 cm
 bloczek betonowy gr. 24 cm
 rap. cem. gr. 1,5 cm
 abizol P+R

PRACOWNIA PROJEKTOWA 69 GROUP
Andrzej Wiśniewski

Księży Dwór 67, 13-200 Działdowo, tel. kom. 0 668 857 299



PROJEKT BUDOWLANY: Budynku Przedszkola Gminnego
 dz. nr 4, obręb Burkat
 powiat Działdowski, gm. Działdowo

INWESTOR: Gmina Działdowo
 ul. Księżodworska 10, 13-200 Działdowo

Tytuł rysunku:

PRZEKRÓJ A-A - BUDYNEK GOSPODARCZY

Branża:

A

Data:
 01.2022

Projektował/a:
mgr inż. arch. Hanna Falkiewicz - Marciniak
 UPRAWNIENIA BUDOWLANE:
 Nr ewid. BUA III 16/63

Podpis:

Skala:
1:100

Sprawdził/a:
mgr inż. arch. Michał Kamiński
 UPRAWNIENIA BUDOWLANE:
 Nr ewid. 23/WMOKK/2017

Podpis:

Nr rysunku:
11