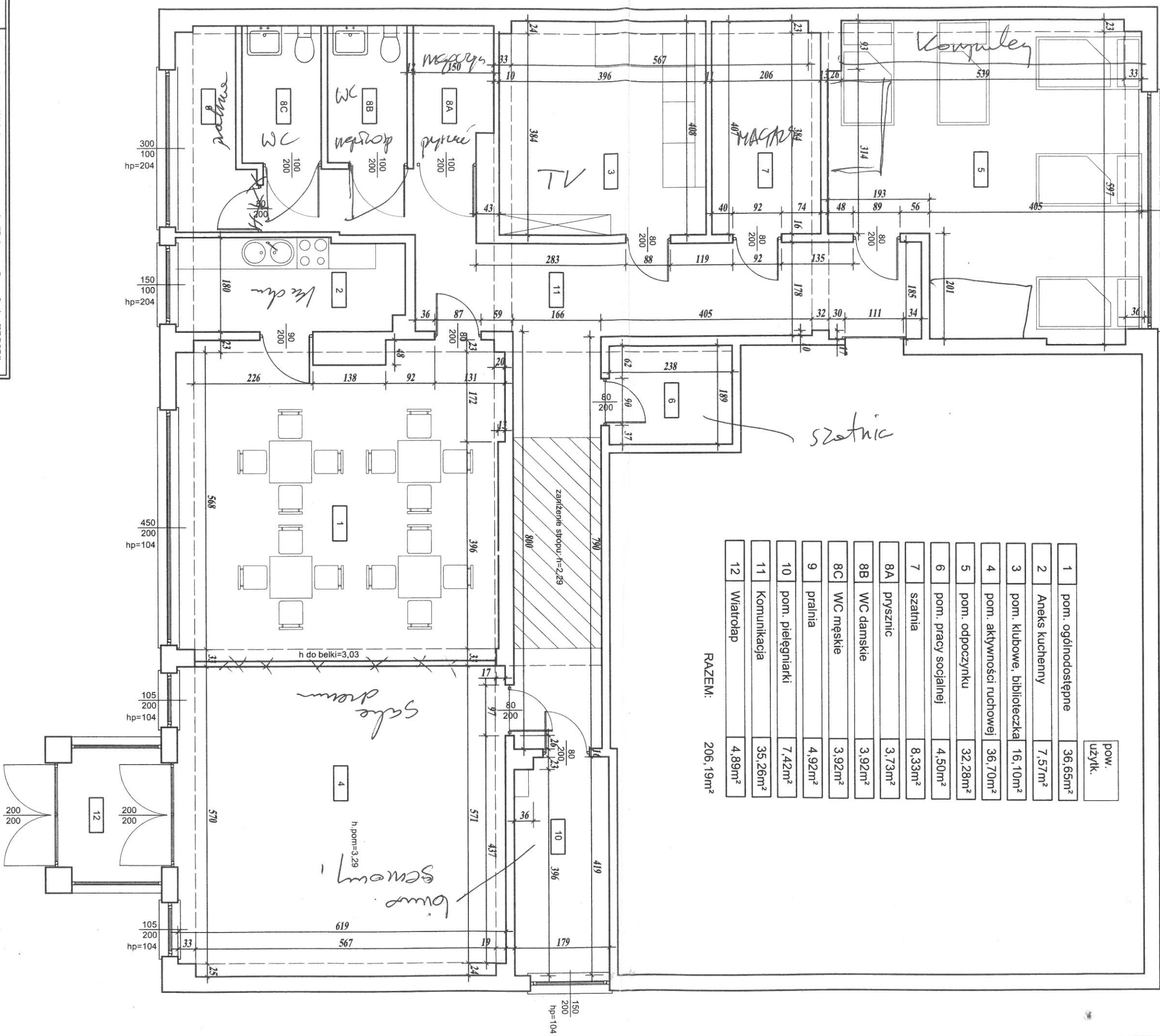


TEMAT:	Koncepcja adaptacji lokalu po aptece na potrzeby "Dziennego Domu Senior-WIGOR"		
ADRES:	ul. Mazowiecka 10, Jastrzębie-Zdrój		
INWESTOR:	Miejski Zarząd Nieruchomości ul. 1 Maja 55, Jastrzębie-Zdrój		
Tyt. rysunku:	RZUT - Stan projektowany	Skala:	1:50
Tyt. j.c.	Janek Namiśko	Popis:	Data: czerwiec 2016r.
Opracował:	Karol Janiszewski	Nr rys:	9



	pow. użytk.
1	36,65m <sup>2</sup>
2	7,57m <sup>2</sup>
3	16,10m <sup>2</sup>
4	36,70m <sup>2</sup>
5	32,28m <sup>2</sup>
6	4,50m <sup>2</sup>
7	8,33m <sup>2</sup>
8A	3,73m <sup>2</sup>
8B	3,92m <sup>2</sup>
8C	3,92m <sup>2</sup>
9	4,92m <sup>2</sup>
10	7,42m <sup>2</sup>
11	35,26m <sup>2</sup>
12	4,89m <sup>2</sup>
<b>RAZEM:</b>	<b>206,19m<sup>2</sup></b>

3 sdowne

wzrost drzwi  
100 cm