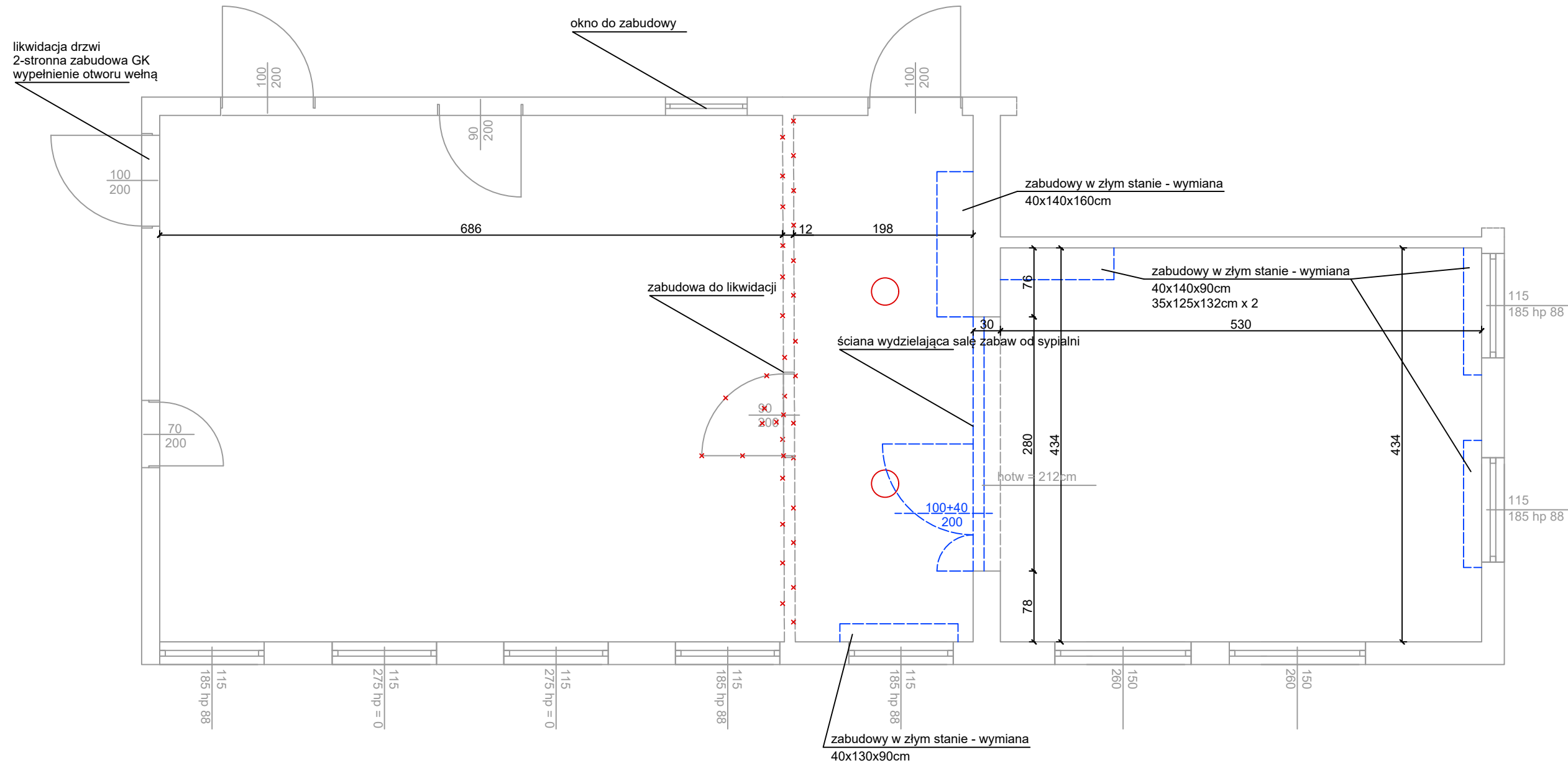


## SALA DZIECIEŃCA I SYPIALNIA, GRUPA II



opis stanu istniejącego:

- podłoga - parkiet drewniany o wysokim stopniu zużycia, pojedyncze deski całkowicie odklejone oraz zniszczone
- ściany/sufit malowane, konieczne wyprawki szpachlarskie
- punkty oświetleniowe -sala zabaw oraz pomieszczenie sypialni - wymiana w trakcie
- punkty oświetleniowe w przedsionku do wymiany - 2 sztuki
- między przedsionkiem w miejscu nadproża o h=212cm - drewniana stara ościeżnica
- przeszklona zabudowa na pełną wysokość i szerokość sali zabaw
- całkowita wysokość pom około 2.90
- na oknach rolety - stan dobry
- obudowy grzejników - drewniane, na sali głównej stan dobry. W przedsionku oraz sypialni do wymiany.

opis prac do wykonania

- A. Obudowy grzejników - do wymiany - 4 sztuki obudów wg wymiarów jak na inwentaryzacji. Obudowy wykonać jako drewniane, nawiązujące do istniejących na obiekcie. Kolor szary, analogiczny do obudów sali zabaw.
- B. Wymiana punktów oświetleniowych w dawnym przedsionku sypialni.
- C. Cyklinowanie podłogi wraz z naprawą posadzki. Pojedyncze deski do wymiany i naprawy. Prace muszą obejmować również naprawę i stabilizację posadzki przed wycykinowaniem.
- D. Wyburzenie ściany między salą zabaw a przedsionkiem sypialni.
- E. Nowa ściana wydzielająca sypialnię. Konstrukcja lekka GK wraz z wypełnieniem i wygłuszeniem wełną mineralną. Proponowane zastosowanie i osadzenie drzwi dwuskrzydłowych o skrzydłach 100+40cm.
- F. Demontaż istniejących drzwi między salą zabaw a szatnią. Otwór dwustronnie zabudować GK wraz z wygłuszeniem wełną mineralną. Wyprawić i odnowić również fragment ściany od strony szatni.
- G. Część drzwi do wymiany - według odrębnego rysunku/opracowania
- H. Malowanie oraz szpachlowanie wraz z usunięciem zarysowań, proponowana kolorystyka:
  - sufit - biały antyrefleksyjny
  - ściany podłóżne na przeciwkołom oraz okienne - kolor jasnoszary lub złamana biel
  - ściany boczne w kolorach pastelowych - zielony, brązowy, różowy - do uzgodnienia na etapie realizacji

## SALA ZABAW + SYPIALNIA - GRUPA II

## ŻŁOBEK STOKROTKA

OPRACOWALI: P. Wypyszyński  
K. Kaniewski

DATA:  
25.04.2023