

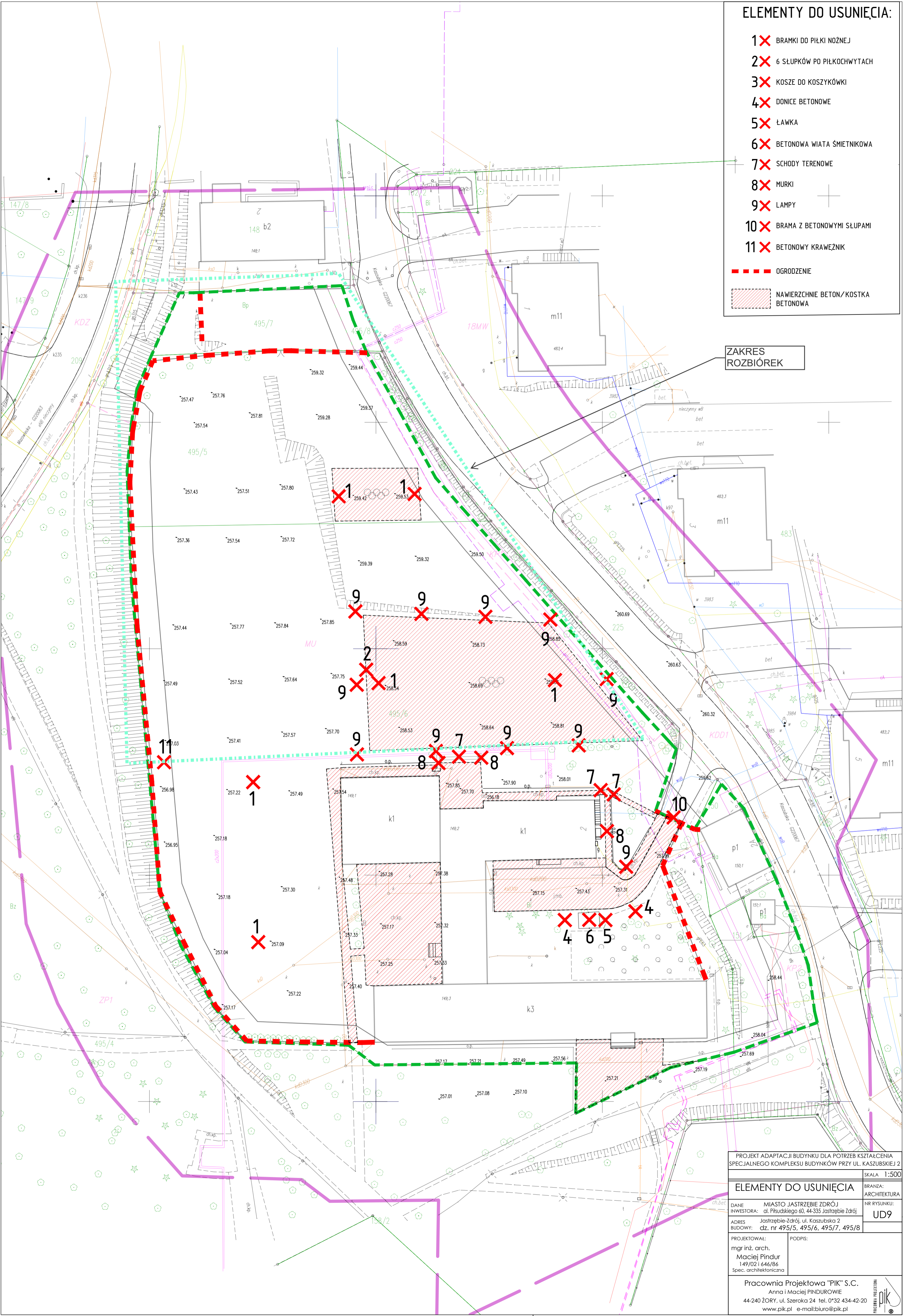
ELEMENTY DO USUNIĘCIA:

- 1 X BRAMKI DO PIŁKI NOŻNEJ
- 2 X 6 SŁUPKÓW PO PIŁKOKCHWYTAH
- 3 X KOSZE DO KOSZYKÓWKI
- 4 X DONICE BETONOWE
- 5 X ŁAWKA
- 6 X BETONOWA WIATA ŚMIETNIKOWA
- 7 X SCHODY TERENOWE
- 8 X MURKI
- 9 X LAMPY
- 10 X BRAMA Z BETONOWYMI SŁUPAMI
- 11 X BETONOWY KRAWIEŻNIK

OGRODZENIE

NAWIERZCHNIE BETON/KOSTKA BETONOWA

ZAKRES ROZBIÓREK



PROJEKT ADAPTACJI BUDYNKU DLA POTRZEB KSZTAŁCENIA SPECJALNEGO KOMPLEKSU BUDYNKÓW PRZY UL. KASZUBSKIEJ 2		SKALA	1:500
ELEMENTY DO USUNIĘCIA		BRANŻA:	ARCHITEKTURA
DANE	MIASTO JASTRZĘBIE ZDRÓJ	NR RYSUNKU:	UD9
INWESTORA:	al. Piłsudskiego 60, 44-335 Jastrzębie Zdrój		
ADRES BUDOWY:	Jastrzębie-Zdrój, ul. Kaszubska 2 dz. nr 495/5, 495/6, 495/7, 495/8		
PROJEKTOWAŁ:		PODPIS:	
mgr inż. arch. Maciej Pindur 149/02 / 646/86 Spec. architektoniczna			
Pracownia Projektowa "PIK" S.C. Anna i Maciej PINDUROWIE 44-240 ŻORY, ul. Szeroka 24 tel. 0*32 434-42-20 www.pik.pl e-mail:biuro@pik.pl			