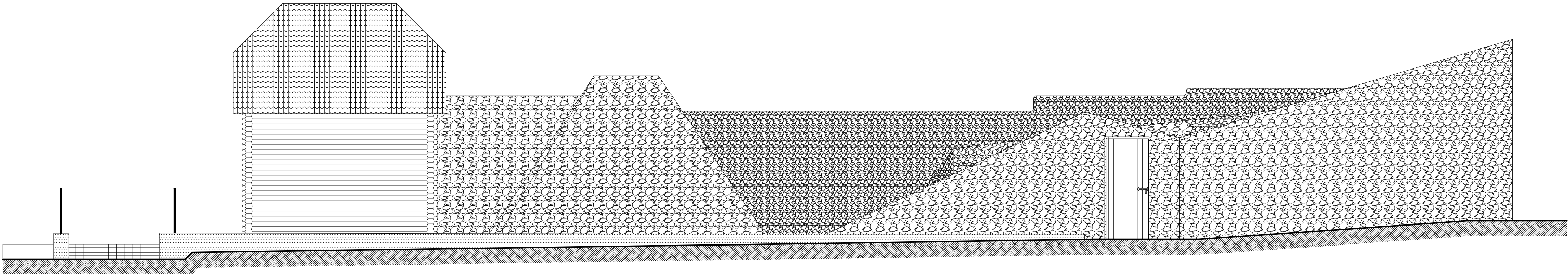


ELEWACJA  
POŁUDNIOWO-ZACHODNIA



UWAGI:

Rysunki należy rozpatrywać z rysunkami pozostałych branż. Wszystkie niezgodności należy zgłaszać projektantowi.

Biuro projektowe:

**BIURO PROJEKTÓW GRAŻYNA KĘPCZYŃSKA**

09-401 Płock, ul. Zielona 54  
tel. 535 717 576 grazynakepczynska@o2.pl

Inwestor:

Miejski Ogród Zoologiczny w Płocku sp. z o.o.  
z siedzibą w Płocku przy ul. Norbertańskiej 2

Nazwa zadania:

BUDOWA ZADASZENIA WYBIEGU DLA PINGWINÓW, BUDOWA  
INSTALACJI KANALIZACJI DESZCZOWEJ WRAZ Z PRZEBUDOWĄ  
ISTNIEJĄCEJ INSTALACJI KANALIZACJI SANITARNEJ W RAMACH  
"MODERNIZACJI WYBIEGU DLA PINGWINÓW"

Adres obiektu:

Województwo mazowieckie, powiat płocki, gmina Płock,  
w miejscowości Płock, dz. ewid. 846, obręb 0010- Podolszyce,  
jednostka ewidencyjna: 146201\_1 identyfikator działki: 146201\_10010.846

FUNKCJA:	IMIE, NAZWISKO:	NR UPRAWNIEN	BRANŻA:	DATA:	PODPIS:
PROJEKTANT	mgr inż. arch. Tomasz Reszkowski	MA/070/16	ARCHITEKTONICZNA	15.01.2023	
PROJEKTANT	inż. Grażyna Kepczyńska	92/89	KONSTRUKCYJNA	15.01.2023	
OPRACOWUJĄCY	inż. Dominik Iwański	-	-	15.01.2023	

Tytuł rysunku:

**ELEWACJA POŁUDNIOWO-ZACHODNIA –  
INWENTARYZACJA**

Skala:	Jednostka:	Data:	Nr zadania:	Nr rysunku:	Nr strony:
1:50	cm	15.01.2023	136	I-6/7	

Prawa autorskie zastrzeżone. Ustawa z dn. 4 lutego 1994 r.