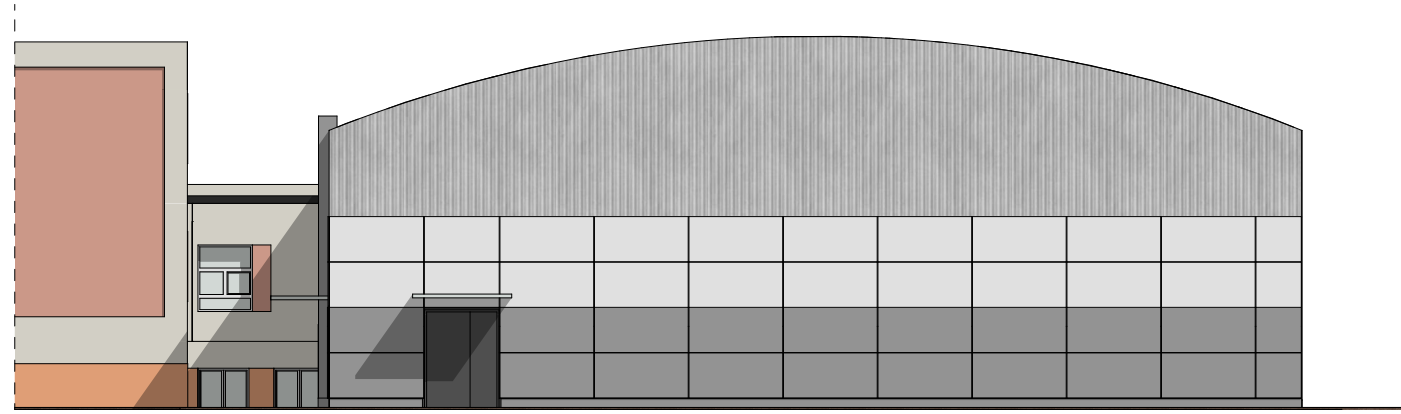
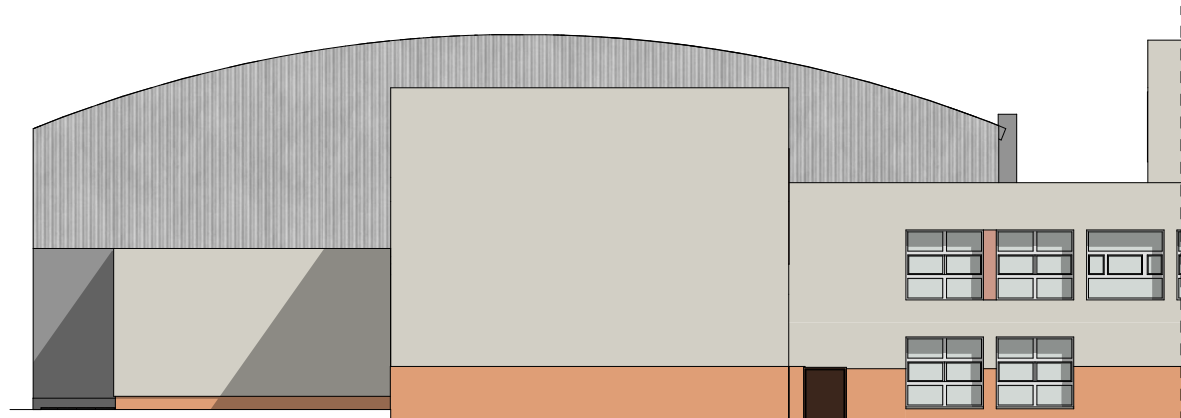


ELEWACJA WSCHODNIA



ELEWACJA POŁUDNIOWA



ELEWACJA PÓŁNOCNA



ELEWACJA ZACHODNIA

	PLYTTY WARSTWOWE Z BLACHY PŁASKIEJ ALTERN. TYNK BONIOWANY NA STYROPIANIE KOLOR RAL 7035
	PLYTTY WARSTWOWE Z BLACHY PŁASKIEJ ALTERN. TYNK BONIOWANY NA STYROPIANIE KOLOR RAL 7033
	PLYTTY WARSTWOWE Z BLACHY FAŁDOWEJ TRAPEZOWEJ ALTERN. TYNK BONIOWANY NA STYROPIANIE KOLOR RAL 9006
	TYNK NA STYROPIANIE (WELNIE MINER.) KOLOR PIASKOWY (JAK NA BUD. ISTN.)
	STOLARKA DRZWIOWA KOLOR RAL 7024
	STOLARKA OKIENNA KOLOR RAL 9010
	DACH (MEMBRANA) KOLOR CIEMNOSZARY NP. 7012

UWAGA !		
RYSUNKI ARCHITEKTONICZNE ROZPATRYWAĆ ŁĄCZNIE Z RYSUNKAMI KONSTRUKCYJNYMI I INSTALACYJNYMI		
<div><div><div><div></div><div></div><div></div><div></div></div><div><div></div><div></div><div></div><div></div></div></div><div><div></div><div></div><div></div><div></div></div></div> <div>ARCHITEKTURA PLANOWANIE INWESTYCJE</div>		
ul.Stare Miasto 26/2 82-200 MALBORK NIP 579-178-21-47 REGON 221144653 tel. +48 55 649 21 01 mobile +48 692 99 08 99 www. api.malbork.pl email. api@api.malbork.pl		
Rysunek:	Elewacje	
Faza:	Założenia programowo-przestrzenne	
Projekt: Budowa boiska wielofunkcyjnego w zadaszonej hali OLIMPIA przy Szkole Podstawowej nr 2 w Nowym Dworze Gdańskim		
Adres: ul. Mickiewicza 10, 82-100 Nowy Dwór Gdańsk dz. nr 604/5, 597/6		
Inwestor: Gmina Nowy Dwór Gdański ul. Wejhera 3, 82-100 Nowy Dwór Gdański		
Projektant: mgr inż. arch Dariusz Lemka upr. nr 147/Gd/01	2024-02-05	
Sprawdzający: mgr inż. arch Łukasz Papaj upr. nr 456/POOKK/2011	2024-02-05	
Data 2024-02-05	Skala rysunku 1:200	Nr arkusza A.4