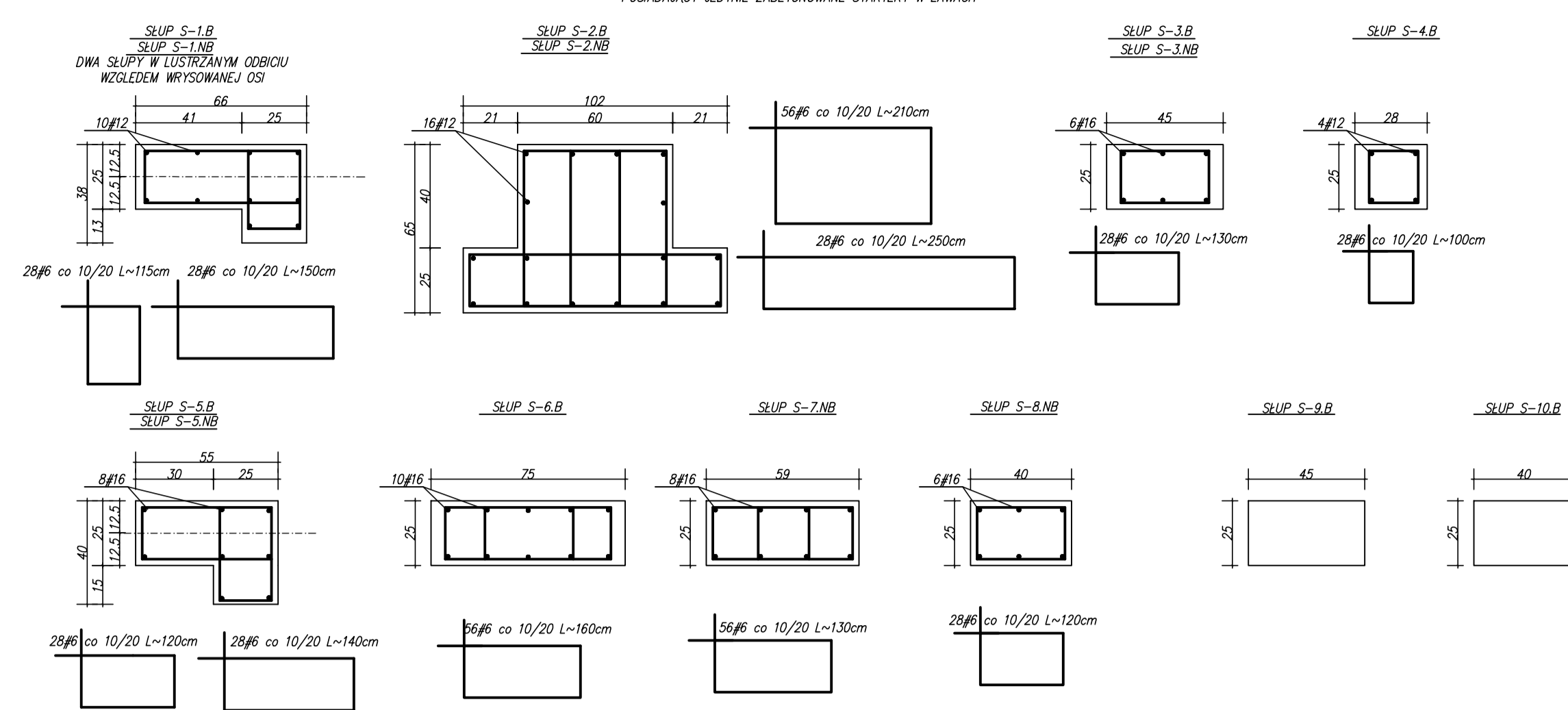
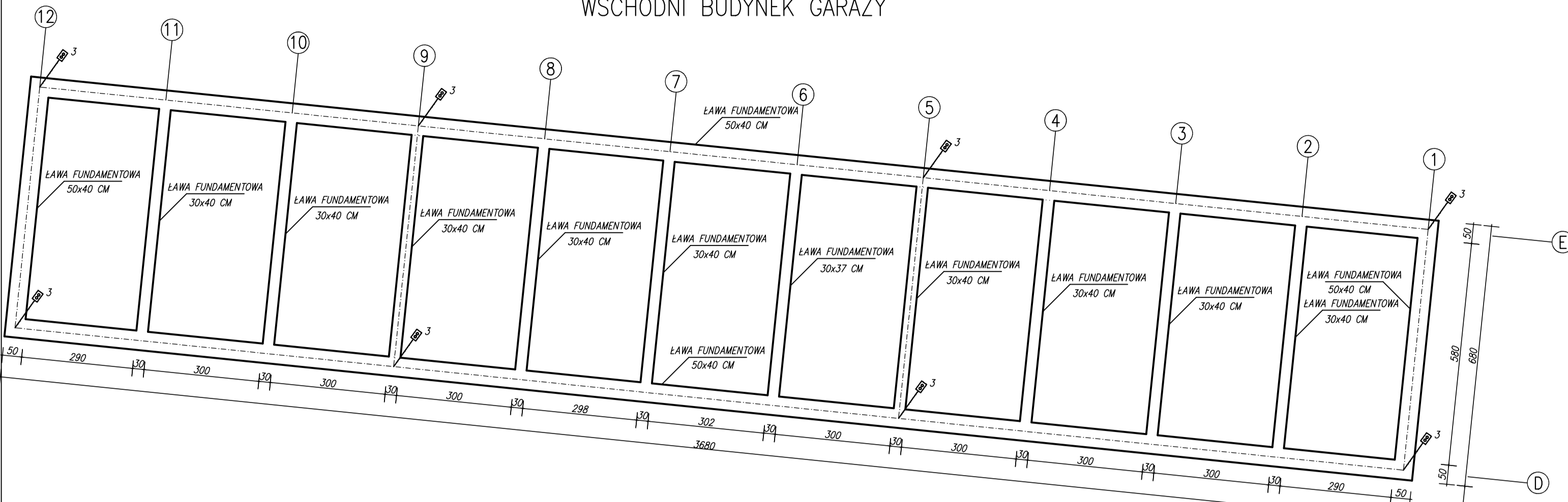


INWENTARYZACJA SŁUPÓW

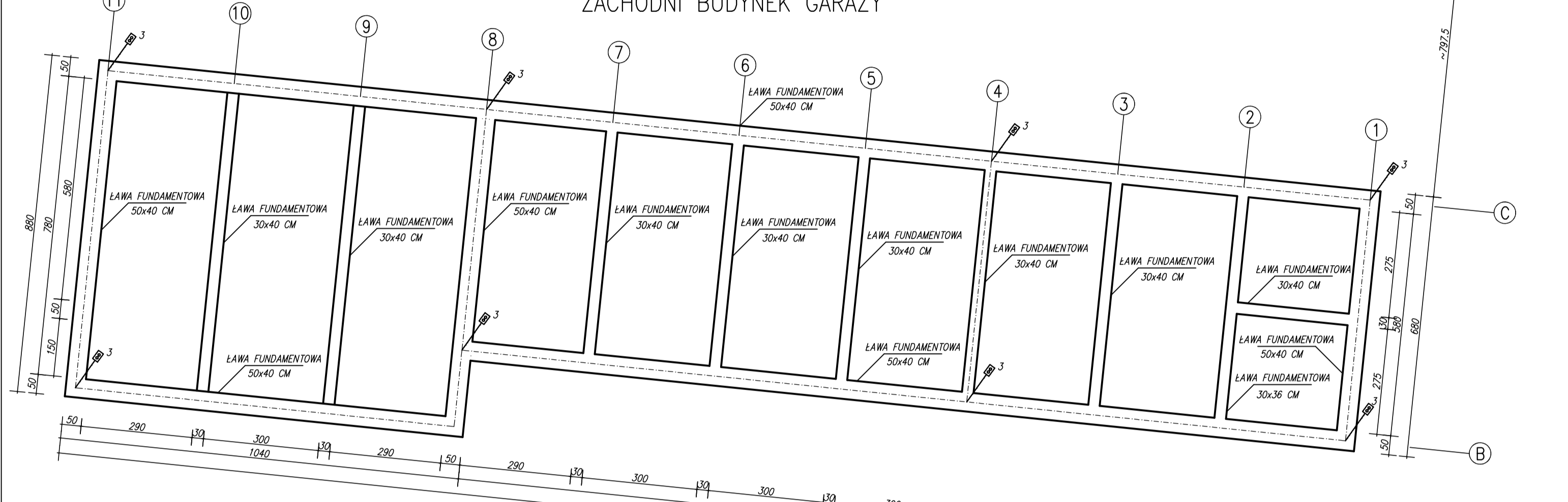
OWIĄZANIE B - SŁUP ZABEZPIECZONY NA WYSOKOŚĆ -40 CM W PRZYPADKU
 SŁUPÓW O WYKONANIU OD 1-12 LUB NA WYSOKOŚĆ -45 CM W PRZYPADKU PROSTOKĄTNYCH
 OWIĄZANIE AB - SŁUP NIEZABEZPIECZONY
 PODSTAWY IZOLACJA - ZAKREŚLONE STACJONARZY W LAMACH



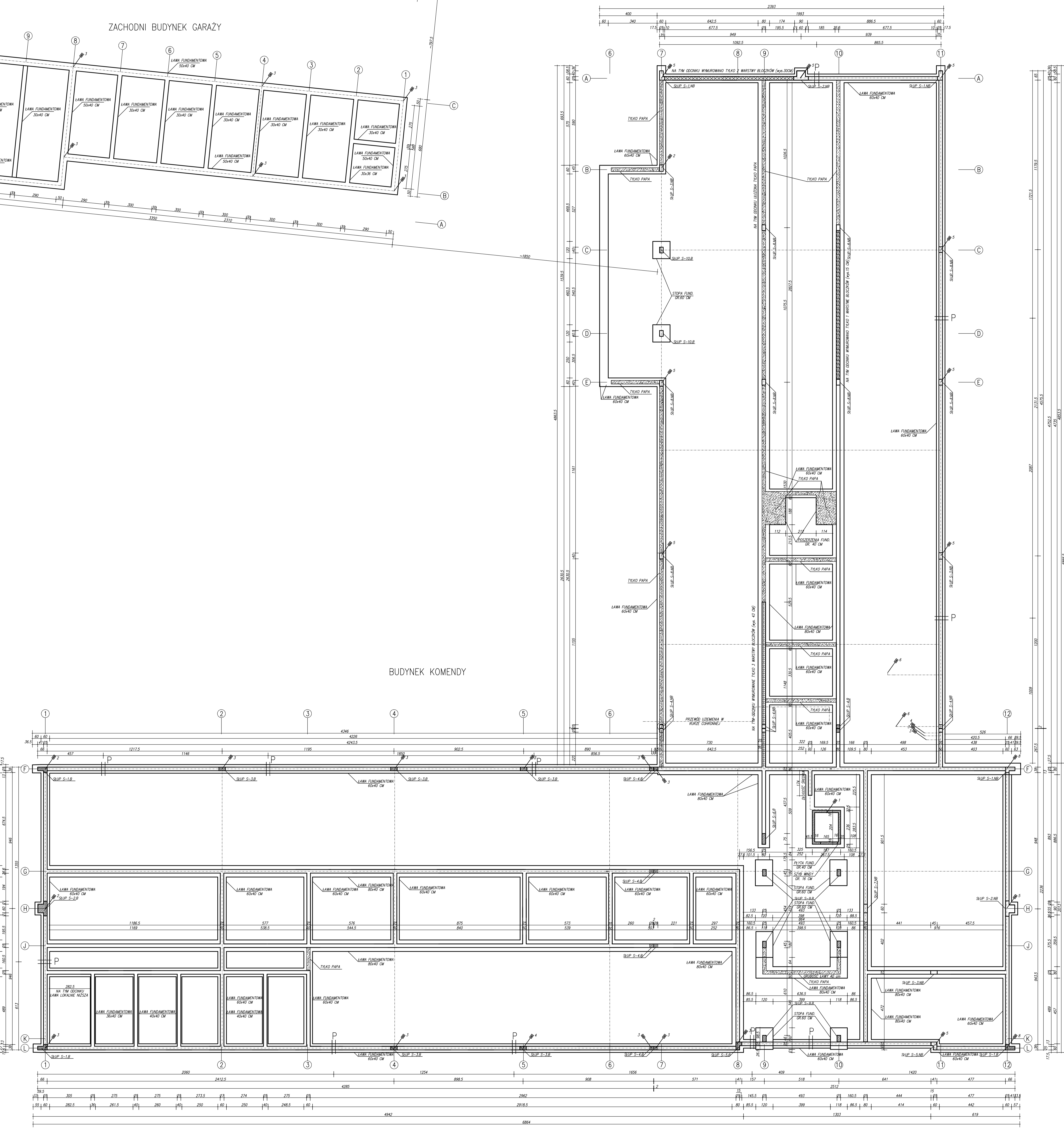
WSCHODNI BUDYNEK GARAŻY



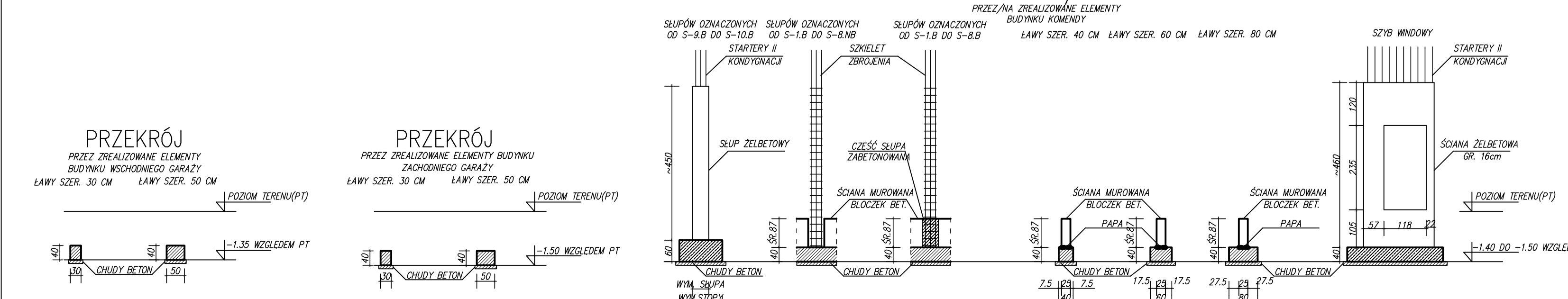
ZACHODNI BUDYNEK GARAŻY



BUDYNEK KOMENDY



PRZEKRÓJ/WIDOK



Na dzień 30.07.2021 wykonano roboty ziemne(wykopy), fundamentowe.
 W budynku komendy wykonano część ścian fundamentowych
 oraz część konstrukcji żelbetonowej (słupy) w pomieszczeniach
 sanitarnym przy przepłukaniu pod instalacje (człotki),
 w zakresie elektrycznym uzależnionym.

BRANŻA ELEKTRYCZNA
 - KIERUNEK PRZEBIEGU Z NIEPEŁNYMI
 - KIERUNEK PRZEBIEGU Z PEŁNYMI

BRANŻA SANITARNIA
 - KIERUNEK PRZEBIEGU Z NIEPEŁNYMI
 - KIERUNEK PRZEBIEGU Z PEŁNYMI

BRANŻA BUDOWLANA
 - SŁUPY LAMY FUNDAMENTOWE ZE ŚCIANĄ MUROWNĄ
 - SŁUPY LAMY FUNDAMENTOWE ZE ŚCIANĄ MUROWNĄ
 - SŁUPY LAMY FUNDAMENTOWE ZE ŚCIANĄ MUROWNĄ
 - SŁUPY LAMY FUNDAMENTOWE ZE ŚCIANĄ MUROWNĄ

KIERUNEK PÓŁNOCNY

**INWENTARYZACJA ROBÓT BUDOWLANYCH ZREALIZOWANYCH W RAMACH
 ZADANIA INWESTYCYJNEGO BUDOWA KOMENDY POWIATOWEJ POLICJI
 W MIŃSKU MAZOWIECKIM; przy ulicy J. Łopińskiego 42
 Inwestor: Komenda Stożeczna Policji, ul. Nowolipie 2
 Branża budowlana, sanitarna, elektryczna.
 Skala 1:100, za wyjątkiem przekrojów przez
 słupy żelbetowe, gdzie skala 1:20
 Opracował dnia 06.08.2021 r.: Michał Lidner**