

Nowa Słupia, 01.02.2023r.

Nr referencyjny: RGI.ZP.271.1.2023

Odpowiedź nr 1 na pytania wykonawców

Dotyczy postępowania na zadanie „Poprawa efektywności energetycznej budynków gminnych, dobudowa oświetlenia ulicznego, budowa OZE, i zakup taboru zeroemisyjnego na potrzeby Gminy Nowa Słupia”

Zamawiający działając na podstawie art. 284 ust. 2 oraz ust. 6 ustawy z dnia 11 września 2019 r. Prawo zamówień publicznych (Dz. U. z 2022 r., poz. 1710 ze zm.– dalej ustawy) udziela odpowiedzi na zadane pytania dla Części 4 „Budowa instalacji fotowoltaicznej na potrzeby ujęcia wody i stacji uzdatniania wody”.

Pytanie nr 1

Czy zamawiający wymaga zastosowania optymalizatorów mocy do paneli fotowoltaicznych?

Odpowiedź: Nie

Pytanie nr 2

Jeśli odpowiedź na pytanie nr 1 jest twierdząca, to czy Zamawiający dopuszcza zastosowanie jednego optymalizatora do 2 paneli?

Odpowiedź: Nie dotyczy

Pytanie nr 3

Czy Zamawiający posiada opinię konstrukcyjną potwierdzającą możliwość zamontowania paneli na wskazanych dachach? Jeśli nie to czy Zamawiający potwierdza, że wykonana takie ekspertyzy przed przystąpieniem do robót przez Wykonawcę?

Odpowiedź: Zgodnie z pkt. 2.1.1 PFU przedmiotem inwestycji jest budowa 2 instalacji do 50 kW na gruncie, a nie na dachach.

Pytanie nr 4

Prosimy o potwierdzenie, że wymiana licznika przez OSD nie będzie miała wpływu na odbiór końcowy. Z chwilą przekazania do OSD kompletu dokumentów pozwalających na zgłoszenie mikroinstalacji do sieci Wykonawca nie ma bowiem wpływu na czas wymiany licznika

Odpowiedź: Odbiór końcowy nie będzie uzależniony od odbioru z OSD, pod warunkiem prawidłowo złożonego wniosku.

Pytanie nr 5

Prosimy o informację, czy na wskazanych obiektach istnieje instalacja odgromowa? Jeśli tak, to prosimy o potwierdzenie, że jest ona sprawna i zgodna z istniejącymi przepisami. Jeśli nie, to prosimy o potwierdzenie, że naprawa instalacji odgromowej leży po stronie Zamawiającego.

Pytanie nr 6

Prosimy o informację, czy na wskazanych obiektach istnieje Przeciwpowozarowy Wyłącznik Prądu [PWP]? Jeśli tak, to prosimy o udostępnienie rysunku z zaznaczeniem przycisków i wyłącznika głównego. Jeśli nie, to prosimy o potwierdzenie, że w zakresie dostawy będzie ewentualny montaż PWP tylko dla instalacji fotowoltaicznej, a obligatoryjny PWP dla obiektu zostanie wykonany przez Zamawiającego w późniejszym terminie.

Odpowiedź na pytanie nr 5-6: Zgodnie z pkt. 2.1.1 PFU przedmiotem Inwestycji jest budowa 2 instalacji do 50 kW na gruncie.

Pytanie nr 7

Czy Zamawiający dopuści panele o współczynniku FF powyżej 78,5%

Odpowiedź: Zgodnie z pkt. 2.2.6. a) w PFU min. 79,8%.

Pytanie nr 8

Czy dopuszczalne jest zastosowanie paneli PV o innej mocy?

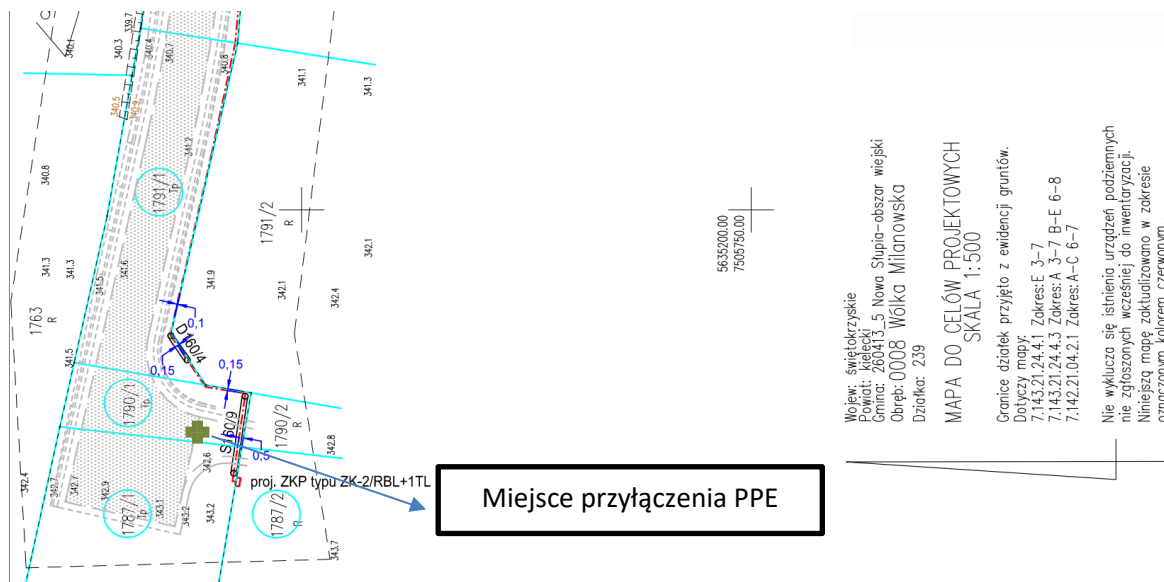
Odpowiedź: Zgodnie z pkt. 2.2.6. a) w PFU min. 450Wp.

Pytanie nr 9

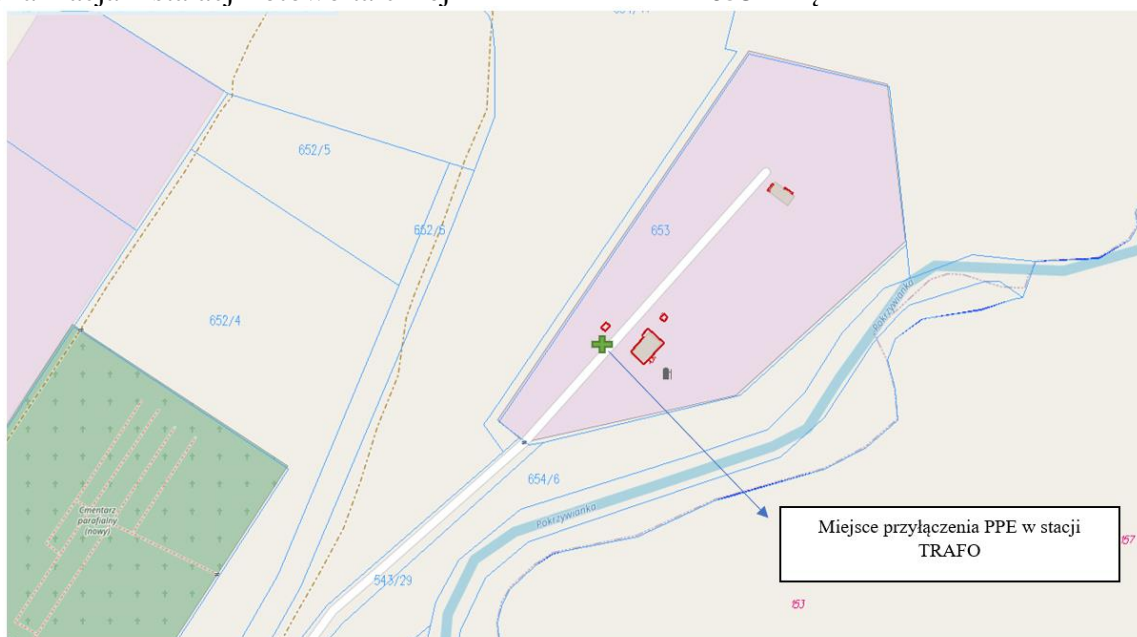
Prosimy o wskazanie na mapie lub rysunku dokładnego położenia PPE do którego ma zostać podłączona przedmiotowa instalacja

Odpowiedź:

Lokalizacja instalacji fotowoltaicznej na działkach nr 1787/1, 1787/2, 1790/1 i 1790/2 obręb Nowa Słupia



Lokalizacja instalacji fotowoltaicznej na działce nr ewid. **653** obręb Rudki



Lokalizacja instalacji fotowoltaicznej na działce **645/71** obręb Rudki (w przypadku gdyby niemożliwy stał się montaż instalacji PV na działce nr ewid. 653)



W przypadku zainteresowania ze strony Wykonawcy, Zamawiający dopuszcza możliwość przeprowadzenia wizji lokalnej w terenie w celu dokładnego określenia położenia punktów PPE do którego ma zostać podłączona instalacja.

Pytanie nr 10

Prosimy o informację jakie są moce przyłączeniowe PPE do których mają zostać podłączone instalacje PV.

Pytanie nr 11

Prosimy o podanie aktualnej mocy przyłączeniowej dla tych działek.

Odpowiedź na pytanie nr 10 -11:

Lokalizacja na działkach nr **1787/1, 1787/2, 1790/1 i 1790/2** obręb Nowa Słupia - wydano warunki przyłączeniowe na moc – 40,00 kW.

Lokalizacja na działce nr ewid. **653** obręb Rudki - aktualna moc umowna wynosi 70kW.

Lokalizacja na działce **645/71** obręb Rudki (w przypadku gdyby niemożliwy stał się montaż instalacji PV na działce nr ewid. 653) – aktualna moc umowna wynosi 14kW.

Powyższe zapisy stanowią integralną treść SWZ.