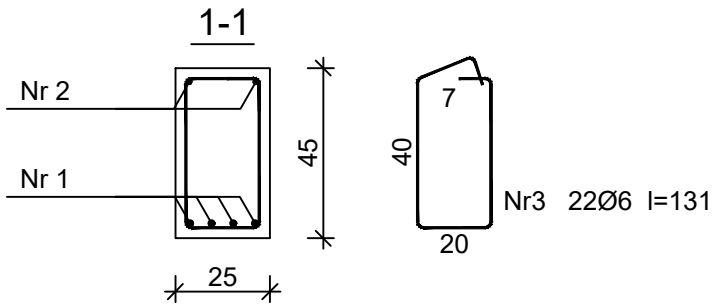
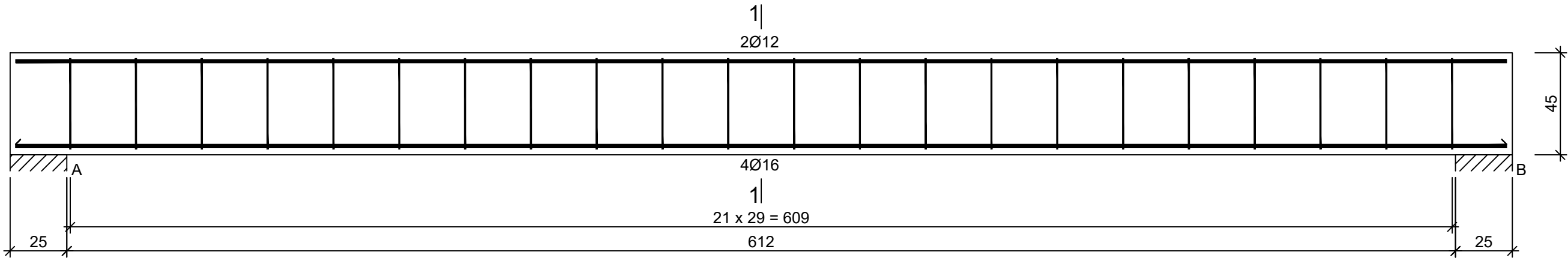


Belka B1, 1 szt.

BELKA B1 1:20



Nr2 2Ø12 l=657

657

Nr1 4Ø16 l=657


657

Beton B30 (C25/30)
Stal RB500W
Otulina $c_{nom} = 25 \text{ mm}$

Wykaz zbrojenia

Nr pręta	Średnica [mm]	Długość [cm]	Liczba [szt.]	Długość całkowita [m]		
				RB500W		
				Ø6	Ø12	Ø16
dla pojedynczej belki						
1	16	657	4			26,28
2	12	657	2		13,14	
3	6	131	22	28,82		
Długość całkowita wg średnic [m]				28,9	13,2	26,3
Masa 1mb pręta [kg/mb]				0,222	0,888	1,578
Masa prętów wg średnic [kg]				6,4	11,7	41,5
Masa prętów wg gatunków stali [kg]				59,6		
Masa całkowita [kg]				60		

UWAGA: Długość pręta jest długością obliczoną na podstawie wymiarów w osi pręta (metoda B wg PN-EN ISO 3766:2006)

	PRACOWNIA PROJEKTOWA „CENTROBUD”		<i>39-218 Straszęcin 404, tel.: 0604 914 253 e-mail: jacek.golba@centrobud.eu</i>	
<i>Zastrzega się wszelkie prawa wynikające z Ustawy o prawie autorskim. Rysunek niniejszy nie może być w całości lub w części przerysowany, uzupełniony lub odstąpiony komukolwiek, bez pisemnej zgody firmy P.P. "CENTROBUD".</i>				
Projektował:	mgr inż. Jacek Golba			
Upr. nr:	PDK/0138/PWOK/18		Podpis	
Sprawdził:	mgr inż. Norbert Ćwik			
Upr. nr:	PDK/0031/PWOK/17			
Treść rysunku:	BELKA B1			Skala: 1:20
Nazwa obiektu:	ROZBUDOWA I PRZEBUDOWA ISTNIEJĄCEGO BUDYNKU REMIZY OSP CHOTOWA.			Data: 03.2022
Lokalizacja:	Chotowa, gm. Czarna (dz. nr 345, obręb 2 - Chotowa)			
Inwestor:	GMINA CZARNA UL. DWORCOWA 6, 39-215 CZARNA			Nr rys.: 10/K