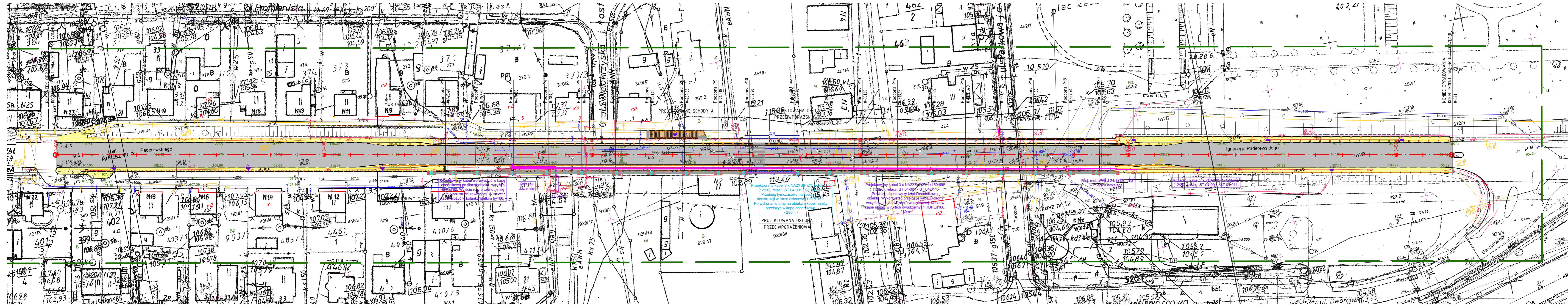


PLAN SYTUACYJNO-WYSOKOŚCIOWY
skala 1:500



- LEGENDA**
- istniejące granice działek
 - istniejące numery działek
 - projektowana oś drogi
 - projektowany krawężnik kamienny 20x20cm
 - projektowany krawężnik kamienny 20x20cm obniżony
 - projektowany krawężnik drogowy 20x30cm
 - projektowane obrzeże betonowe 8x30cm
 - projektowana bariera ochronna
 - projektowana balustrada ochronna
 - projektowana balustrada ochronna typu U-11
 - projektowana jezdnia bitumiczna
 - projektowana jezdnia bitumiczna - obiekt mostowy
 - projektowany chodnik na obiekcie
 - projektowany chodnik na dojazdach
 - projektowana latarnia
 - projektowana ostona przeciw porażeniowa

SM
projektanci

SMP Projektanci Sp. z o.o. Sp. k.
ul. Głuchowska 7
60-101 Poznań
www.smp.poznan.pl
e-mail: biuro@smp.poznan.pl
tel. 61 86 19 636, fax. 61 86 10 644
NIP 779-23-71-246 REGON 301735359

Inwestor:			
Nazwa inwestycji: Budowa nowego mostu w ciągu drogi wojewódzkiej nr190 w m. Klecko.			
Branża: MOSTOWA			
Stadium dokumentacji: PB/PW			
Stanowisko	Imię i nazwisko	Nr uprawnień specjalności	Podpis
Projektant	mgr inż. Piotr Piśkorek	ZAPW219/POC/11 elektryczna	
Opracował			
Sprawdzący	inż. Wojciech Marciński	33174/Pm elektryczna	
Tytuł rysunku: PLAN SYTUACYJNO-WYSOKOŚCIOWY		Nr 02	
Nr umowy: 84/WIK/2016		Data opracowania: 01/2017 Skala: 1:500	