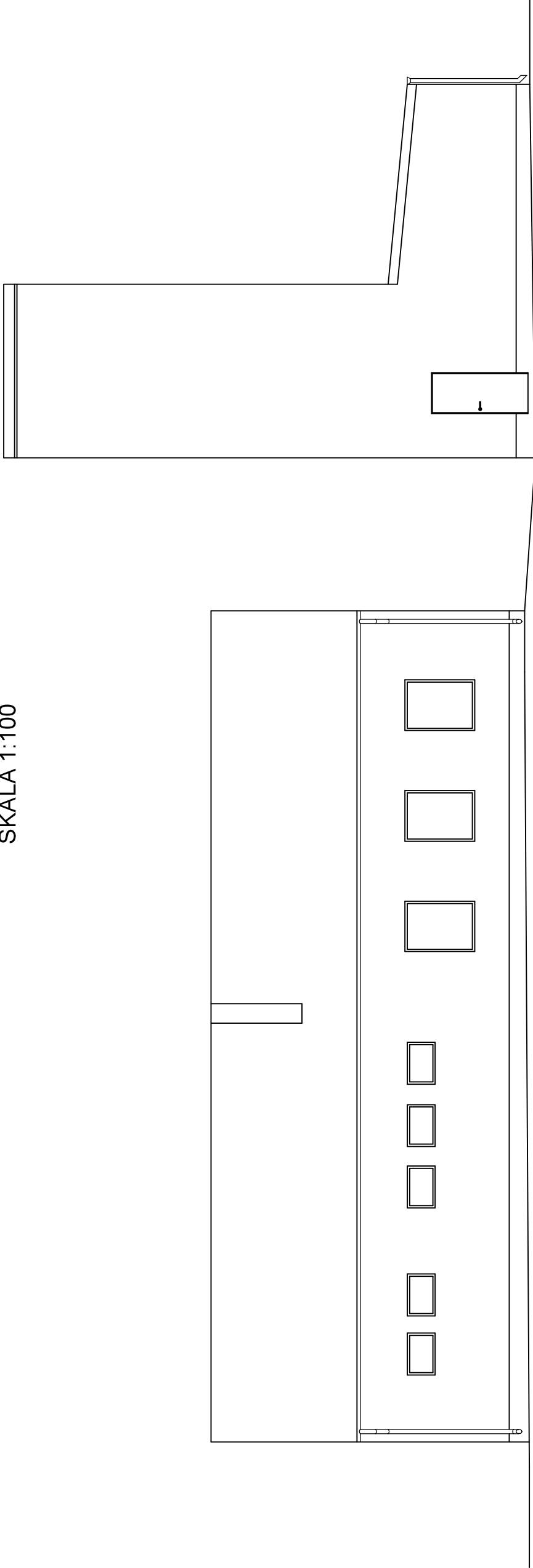


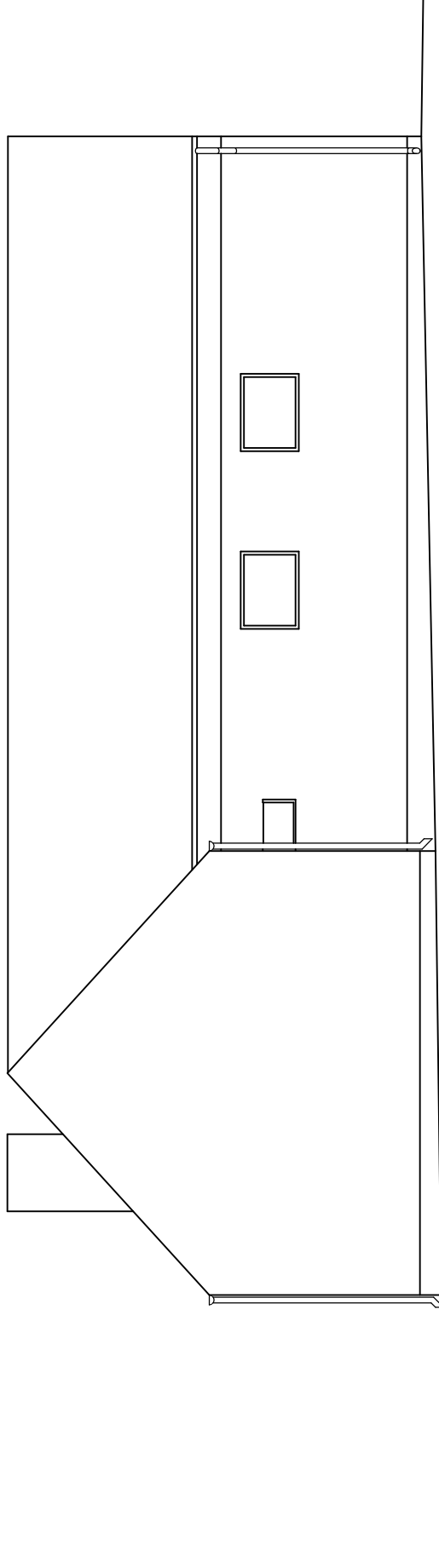
ELEWACJA POŁUDNIOWA  
STAN ISTNIEJĄCY

SKALA 1:100



ELEWACJA WSCHODNIA  
STAN ISTNIEJĄCY

SKALA 1:100



INWENTARYZACJA I OCENA TECHNICZNA			
PROJEKTOWANIE I NADZÓR BUDOWLANY			
MGR INŻ. RYSZARD KAMFONIK			
INWESTYCJA:	Opracował: mgr inż. Mateusz Kamfonik		
	Rozbudowa i przebudowa budynku remizy OSP w Trzebowie wraz z adaptacją części pomieszczeń na świetlicę wiejską		
SKALA:	Trzebów dz. nr 126 obr. 49 j. ewid. Sulęcín ob. wiejski		
	Trzebów dz. nr 126 obr. 49 j. ewid. Sulęcín ob. wiejski		
DATA:	Inwentaryzacja	mgr inż. Mateusz Kamfonik	
	Ocena techniczna	mgr inż. Ryszard Kamfonik	
Rys. SI7		Elewacja południowa i wschodnia	