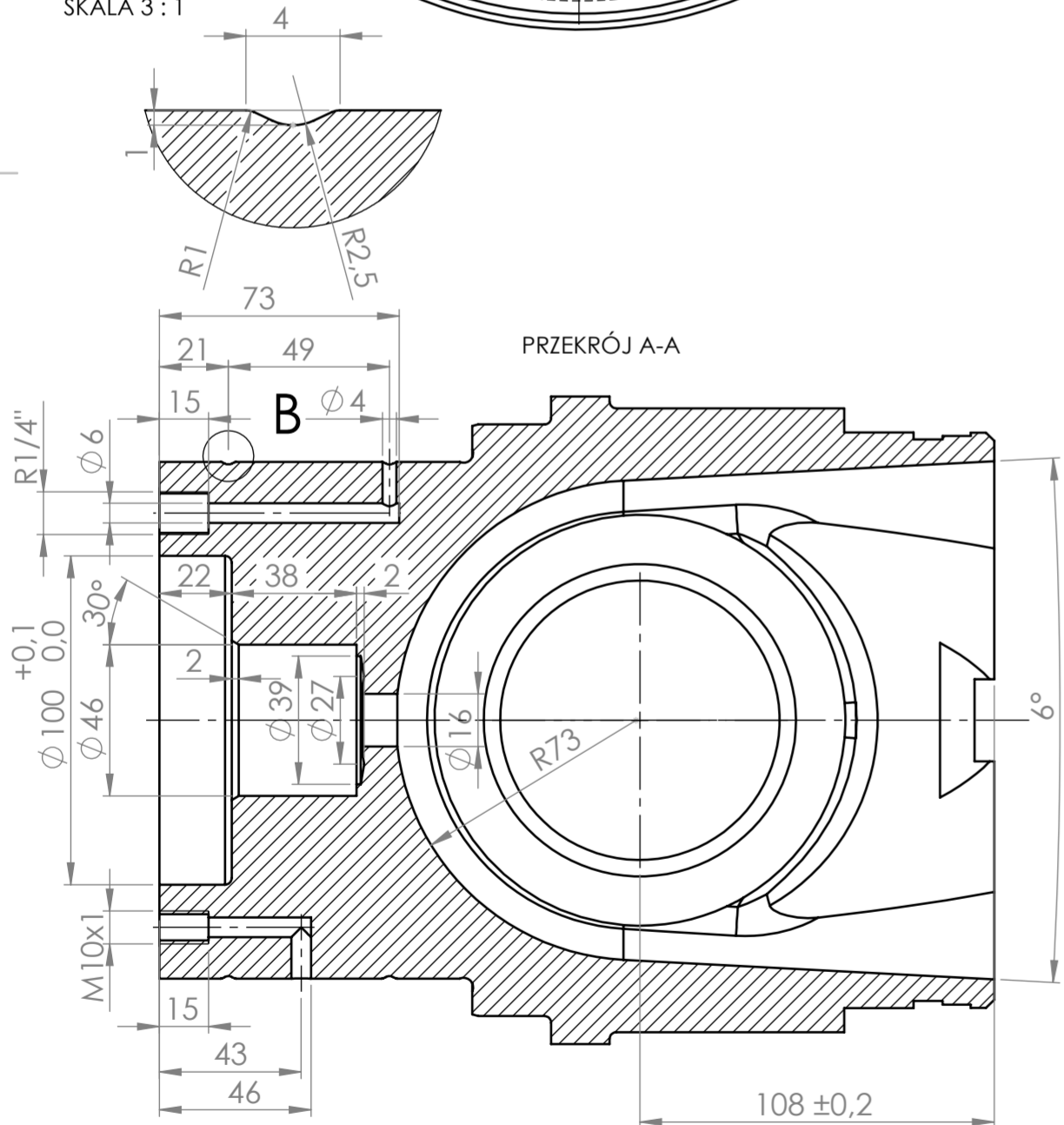
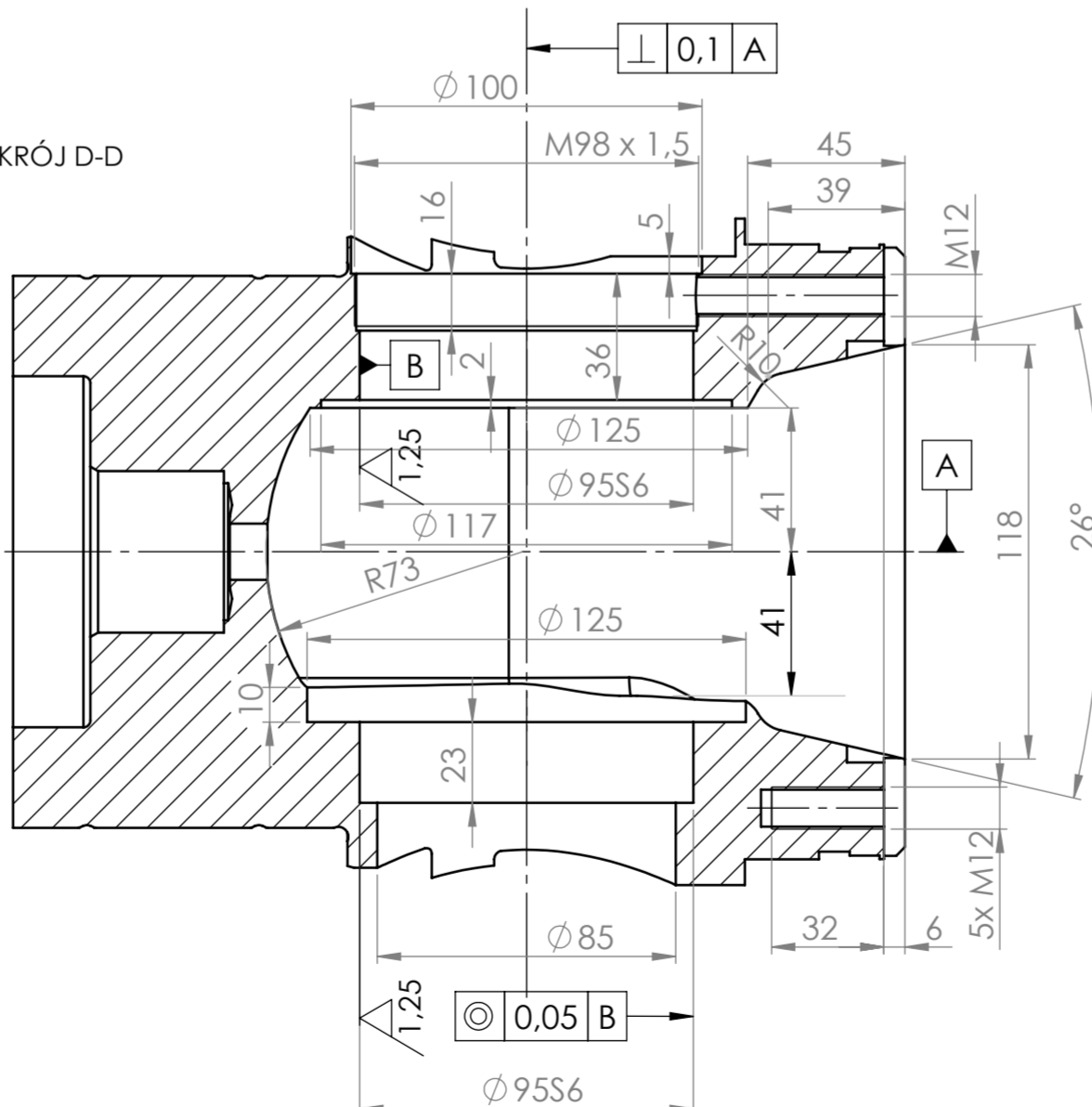


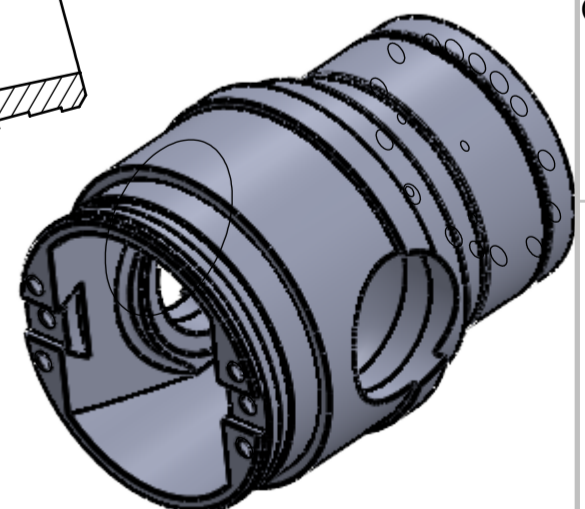
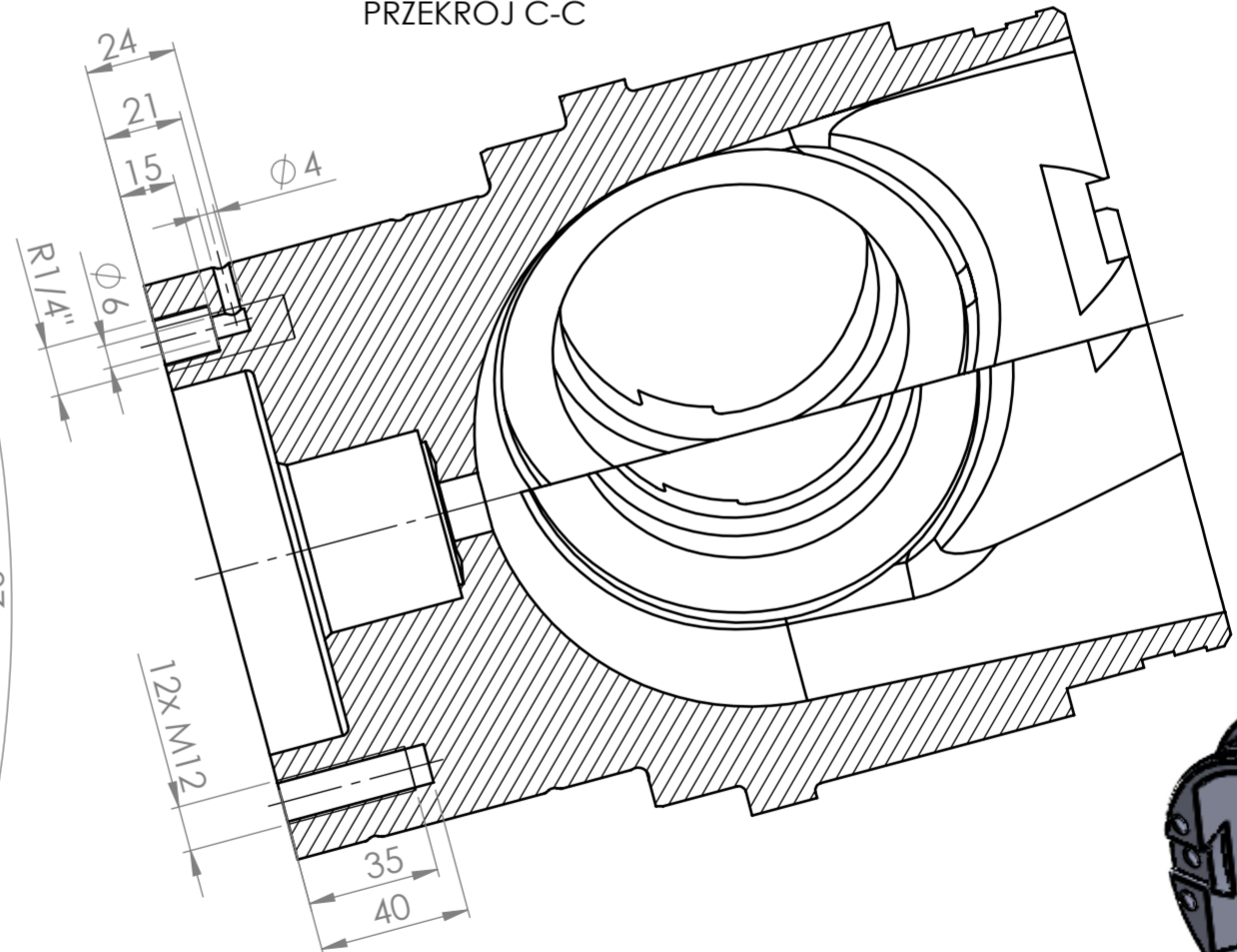
SZCZEGÓŁ B
SKALA 3:1



PRZEKRÓJ D-D



PRZEKRÓJ C-C



- Uwagi:
- Ostre krawędzie stępić
 - Promienie dobrane zgodnie z normą PN-82/M-020453
 - Tuleję obrabiać z pręta kutego, poddać procesowi ulepszenia cieplnego
 - Przy przechowywaniu i transporcie, tuleje należy zabezpieczyć przed uszkodzeniem mechanicznym
 - Oznakować : gat.materiału, producent, RR-MM produkcji
 - Tuleje po obróbce sprawdzać defektoskopem ultradźwiękowym i magnetycznym na obecność pęknięć, rys, wad, zgodnie z ISO 5948:1994
 - Do montażu nie należy stosować tulei posiadających trwałe własności magnetyczne

		Data	Nazwisko i imię	Podpis	Materiał
Projektował	8.11.2024	Kaczmarek Piotr			36HNM PN-EN 10250-3:2022-08
Kreślił	8.11.2024	Kaczmarek Piotr			
Sprawdził		Grzelakowski Krzysztof			Nazwa części Tuleja osi wózka tocznego wagonu NF6D
Zatwierdził		Grzelakowski Krzysztof			
Skala	Format	Nr rysunku			
1:2	A2	NF6D_070480-00			
Ilość sztuk	Waga	Zastępuje rys. nr			
1					