

PRZYŁ_CIEPŁOWNICZE		SKALA 1:500
SCHEMAT_MONTAŻOWY		BRANZA: SANITARNA
BUDYNEK_WIELOFUNKCYJNY AKADEMIA_MARYNARKI_WOJENNEJ GDYNIA_UL.SMIDOWICZA_69		UMOWA - FAZA PB DATA 05.21
AUTOR PROJEKTU	mgr inż. MICHAŁ GŁÓWKA	podpis
nr upr. budowlanych członek izby specjalność	Nr POM/0092/PBS/20 Członek Izby POM/IS/0204/20 Inżynierino-sanitarna w zakresie sieci i instalacji sanitarnych bez ograniczeń	
SPRAWDZAJACY	mgr inż. CEZARY GŁÓWKA	podpis
nr upr. budowlanych członek izby specjalność	Nr 64/Gd/00 Członek Izby POM/IS/1245/01 Inżynierino-sanitarna w zakresie sieci i instalacji sanitarnych bez ograniczeń	
<b>KOWALSKI</b> architekci	KOWALSKI architekci sp. z o.o. 81-574 GDYNIA ul. Stolemow 44 tel.+(58) 66 00 105	<b>C-3</b>

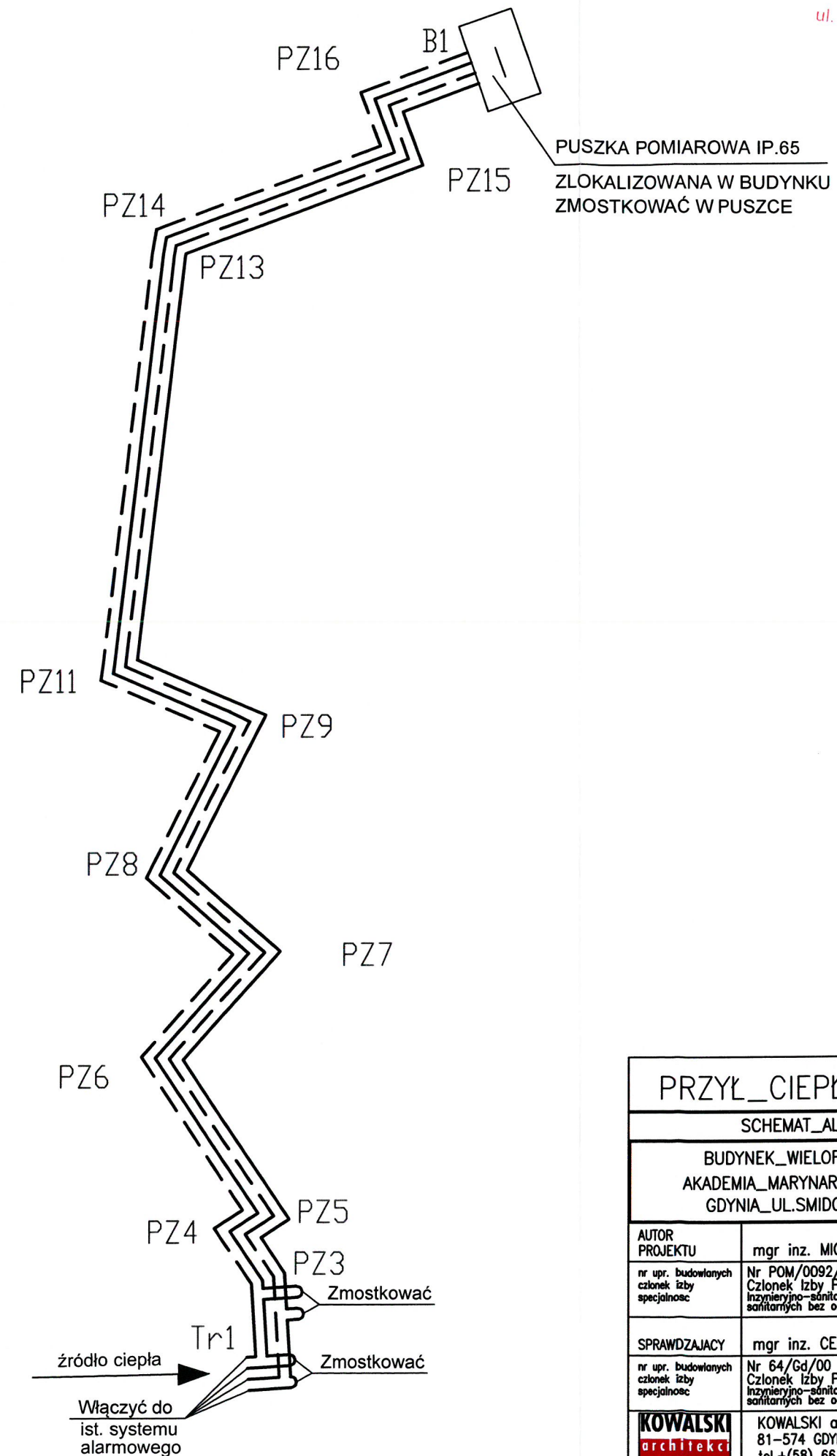
**UWAGA:**

W puszkach należy wykonać mostki, przewody w potrójnej izolacji.

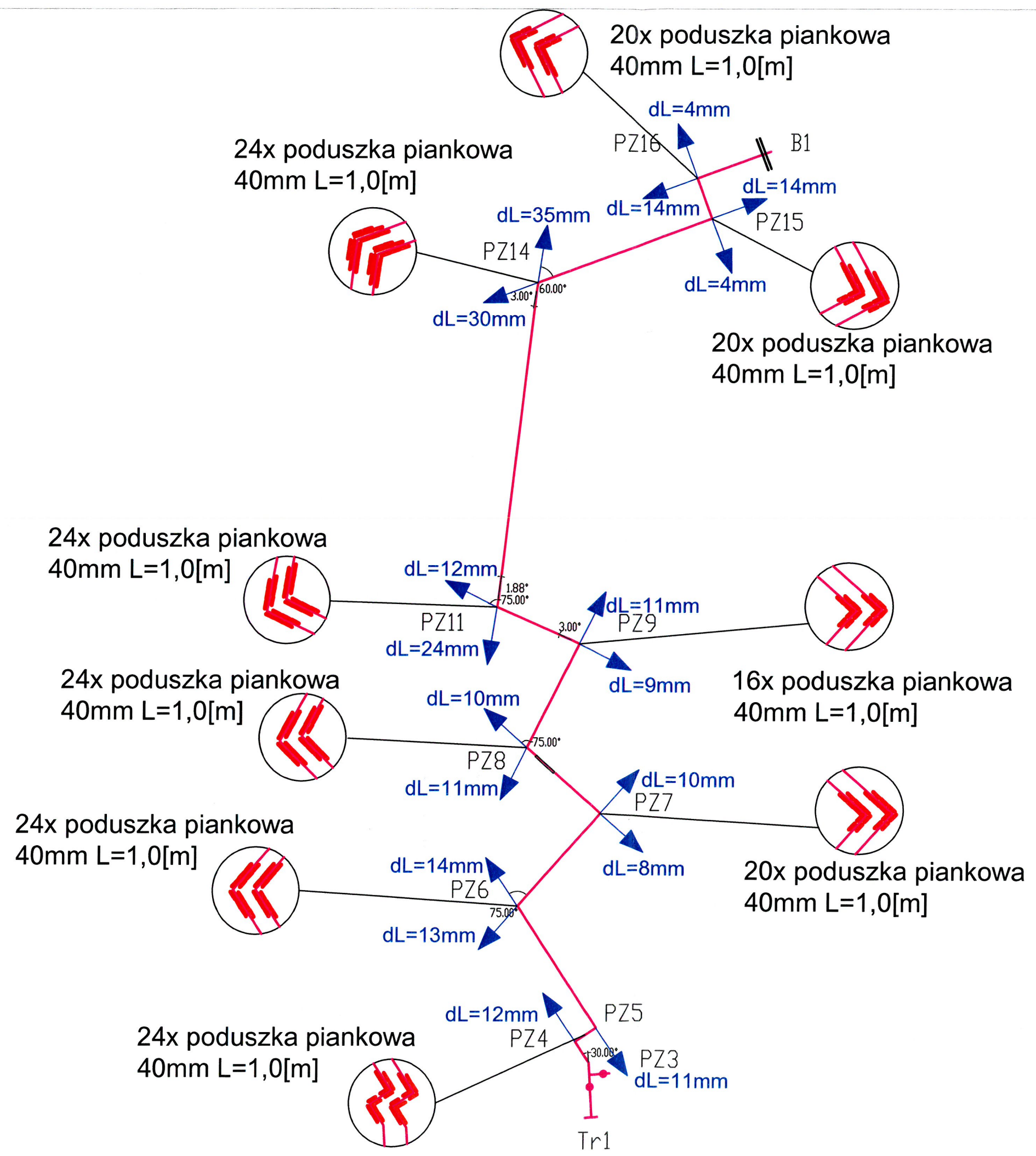
Długość pętli instalacji alarmowej projektowanej sieci i przyłączy wynosi:

TR1 - B1 2x163,7 m - 327,4 m zasilanie

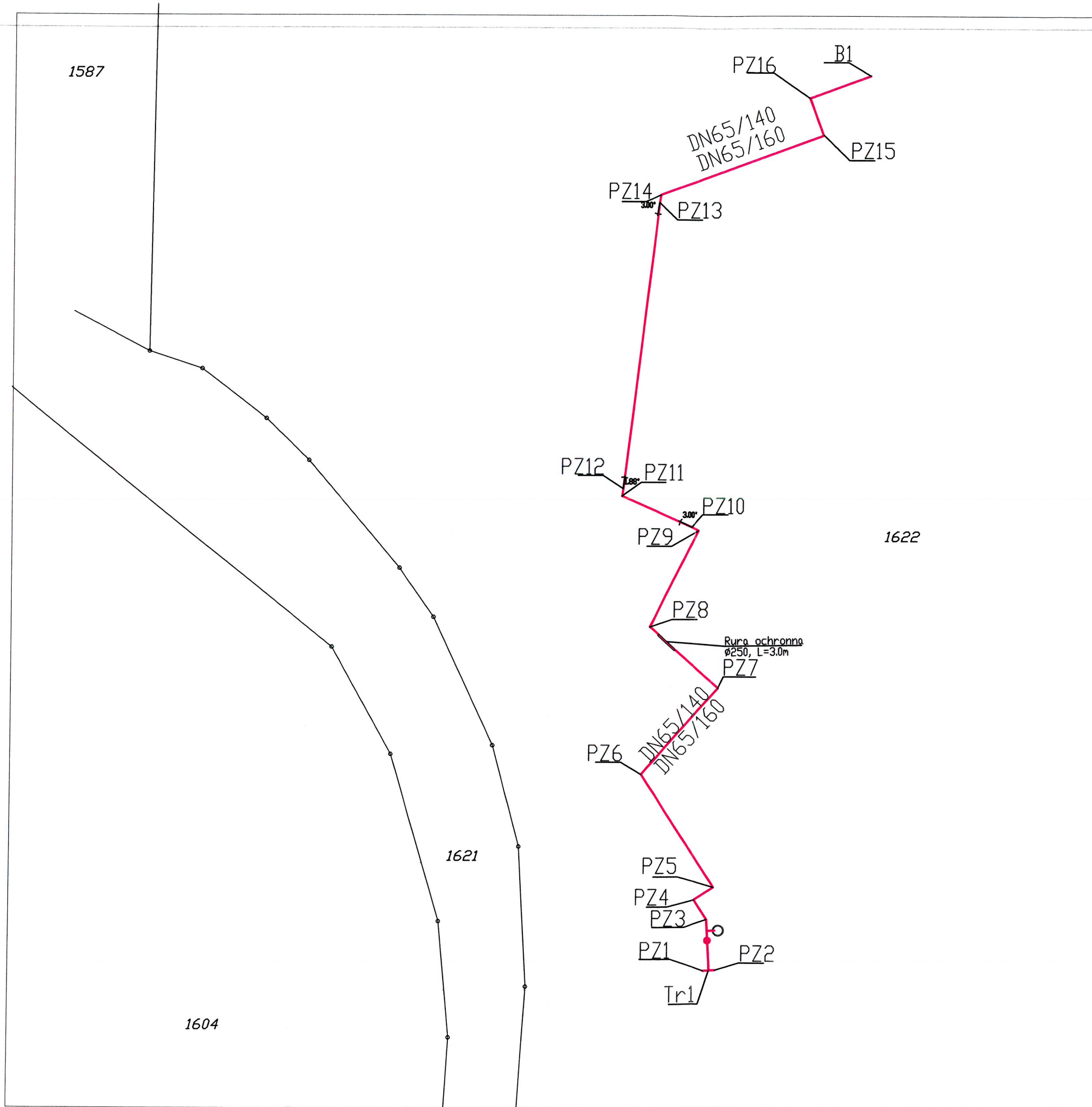
TR1 - B1 2x163,7 m - 327,4 m powrót



PRZYŁ_CIEPŁOWNICZE		SKALA 1:500
SCHEMAT_ALARMOWY		BRANZA: SANITARNA
BUDYNEK_WIELOFUNKCYJNY AKADEMIA_MARYNARKI_WOJENNEJ GDYNIA_UL.SMIDOWICZA_69		UMOWA - FAZA PB DATA 05.21
AUTOR PROJEKTU	mgr inż. MICHAŁ GŁÓWKA	podpis
nr upr. budowlanych członek izby specjalność	Nr POM/0092/PBS/20 Członek Izby POM/IS/0204/20 Inżynierjno-sanitarna w zakresie sieci i instalacji sanitarnych bez ograniczeń	
SPRAWDZAJACY	mgr inż. CEZARY GŁÓWKA	podpis
nr upr. budowlanych członek izby specjalność	Nr 64/Gd/00 Członek Izby POM/IS/1245/01 Inżynierjno-sanitarna w zakresie sieci i instalacji sanitarnych bez ograniczeń	
	KOWALSKI architekti sp. z o.o. 81-574 GDYNIA ul Stołomow 44 tel.+(58) 66 00 105	C-4



PRZYŁ_CIEPŁOWNICZE		SKALA 1:500
SCHEMAT_OBLICZENIOWY		BRANZA: SANITARNA
BUDYNEK_WIELOFUNKCYJNY AKADEMIA_MARYNARKI_WOJENNEJ GDYNIA_UL.SMIDOWICZA_69		UMOWA - FAZA PB DATA 05.21
AUTOR PROJEKTU	mgr inż. MICHAŁ GŁÓWKA	podpis
nr upr. budowlanych członek izby specjalność	Nr POM/0092/PBS/20 Członek Izby POM/IS/0204/20 Inżynierino-sanitarno w zakresie sieci i instalacji sanitarnych bez ograniczeń	
SPRAWDZAJACY	mgr inż. CEZARY GŁÓWKA	podpis
nr upr. budowlanych członek izby specjalność	Nr 64/Gd/00 Członek Izby POM/IS/1245/01 Inżynierino-sanitarno w zakresie sieci i instalacji sanitarnych bez ograniczeń	
	KOWALSKI architekci sp. z o.o. 81-574 GDYNIA ul. Stolemow 44 tel.+(58) 66 00 105	C-5

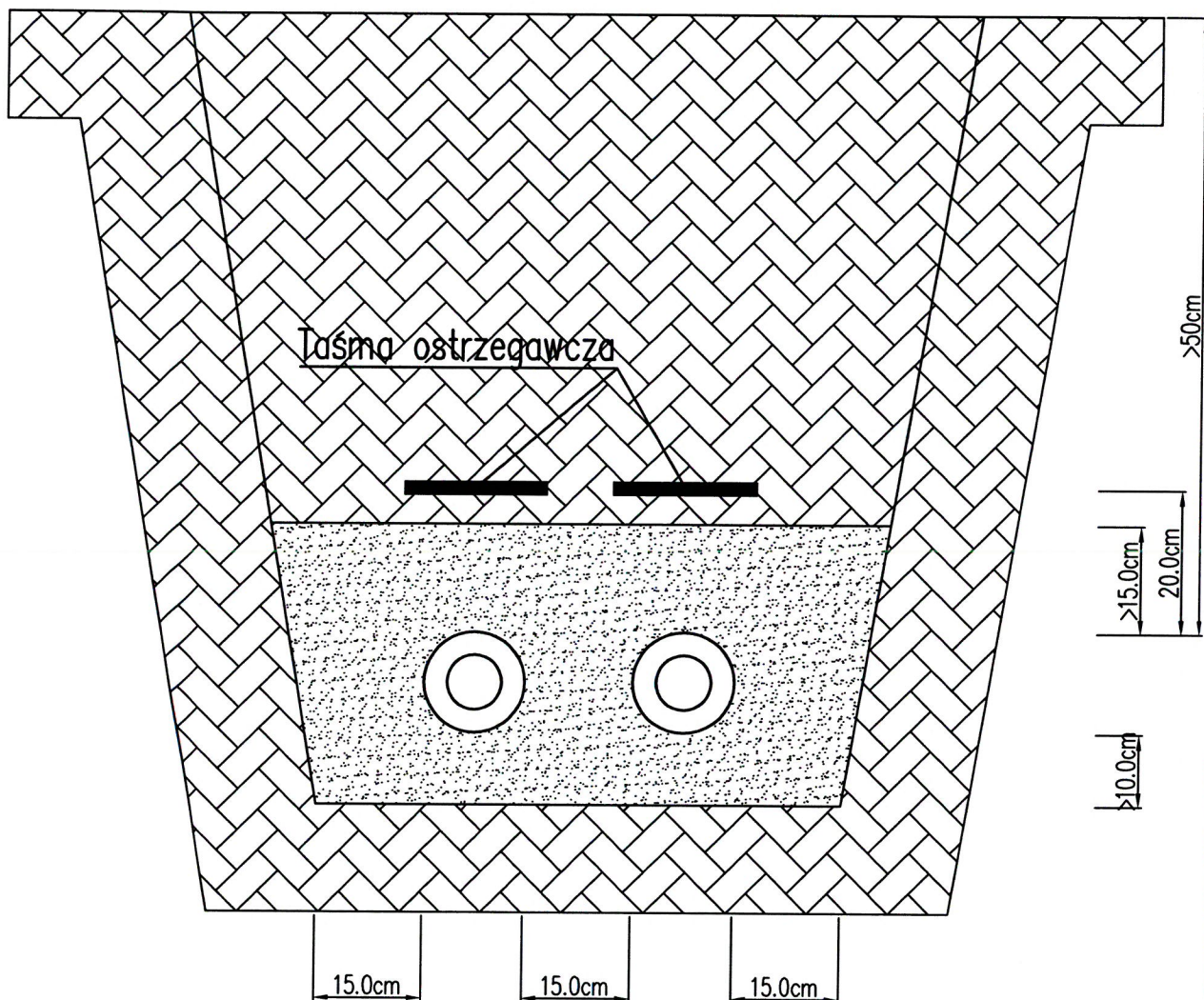


2098/2

PRZYŁ_CIEPŁOWNICZE		SKALA 1:500
PLAN_ZAJĘCIA_DZIAŁEK		BRANZA: SANITARNA
BUDYNEK_WIELOFUNKCYJNY AKADEMIA_MARYNARKI_WOJENNEJ GDYNIA_UL.SMIDOWICZA_69		UMOWA - FAZA PB DATA 05.21
AUTOR PROJEKTU	mgr inż. MICHAŁ GŁÓWKA	podpis
nr upr. budowlanych członek izby specjalność	Nr POM/0092/PBS/20 Członek Izby POM/IS/0204/20 Inżynieria-sanitarna w zakresie sieci i instalacji sanitarnych bez ograniczeń	
SPRAWDZAJACY	mgr inż. CEZARY GŁÓWKA	podpis
nr upr. budowlanych członek izby specjalność	Nr 64/Gd/00 Członek Izby POM/IS/1245/01 Inżynieria-sanitarna w zakresie sieci i instalacji sanitarnych bez ograniczeń	
<b>KOWALSKI</b> architekci Spółka z o.o.	KOWALSKI architekci sp. z o.o. 81-574 GDYNIA ul. Stolemow 44 tel.+(58) 66 00 105	<b>C-6</b>

165

## PRZEKRÓJ PRZEZ WYKOP



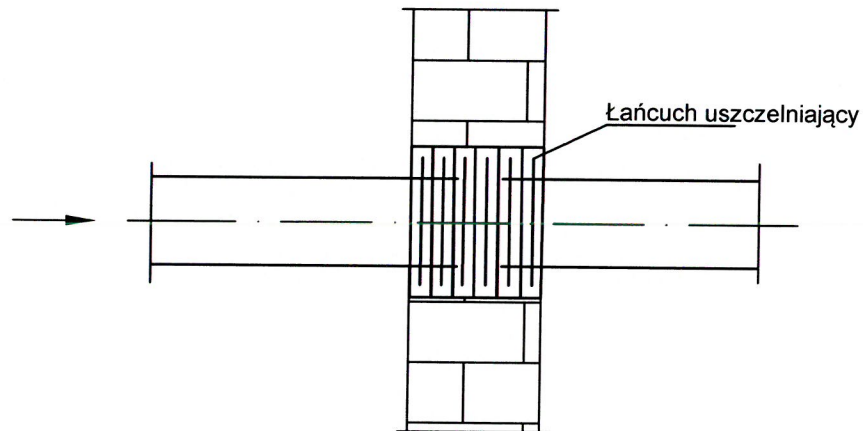
Obsybka piaskowa



Grunt rodzimy

PRZYŁ_CIEPŁOWNICZE		SKALA 1:10
PRZEKRÓJ_PRZEZ_WYKOP		BRANZA: SANITARNA
BUDYNEK_WIELOFUNKCYJNY AKADEMIA_MARYNARKI_WOJENNEJ GDYNIA_UL.SMIDOWICZA_69		UMOWA -
		FAZA PB
		DATA 05.21
AUTOR PROJEKTU	mgr inż. MICHAŁ GŁÓWKA	podpis
nr upr. budowlanych członek izby specjalność	Nr POM/0092/PBS/20 Członek Izby POM/IS/0204/20 Inżynierino-sanitarna w zakresie sieci i instalacji sanitarnych bez ograniczeń	
SPRAWDZAJACY	mgr inż. CEZARY GŁÓWKA	podpis
nr upr. budowlanych członek izby specjalność	Nr 64/Cd/00 Członek Izby POM/IS/1245/01 Inżynierino-sanitarna w zakresie sieci i instalacji sanitarnych bez ograniczeń	
<b>KOWALSKI</b> architekci Spółka z o.o.	KOWALSKI architekci sp. z o.o. 81-574 GDYNIA ul Stołomow 44 tel.+(58) 66 00 105	<b>C-7</b>

## SCHEMAT PRZEJŚCIA PRZEZ PRZEGRODY



<b>PRZYŁ_CIEPŁOWNICZE</b>		SKALA 1:10
<b>PRZEKRÓJ_PRZEZ_PRZEGRODY</b>		BRANZA: SANITARNA
BUDYNEK_WIELOFUNKCYJNY AKADEMIA_MARYNARKI_WOJENNEJ GDYNIA_UL.SMIDOWICZA_69		UMOWA - FAZA PB DATA 05.21
AUTOR PROJEKTU	mgr inż. MICHAŁ GŁÓWKA	podpis
nr upr. budowlanych członek izby specjalność	Nr POM/0092/PBS/20 Członek Izby POM/IS/0204/20 Inżynierino-sanitarno w zakresie sieci i instalacji sanitarnych bez ograniczeń	
SPRAWDZAJACY	mgr inż. CEZARY GŁÓWKA	podpis
nr upr. budowlanych członek izby specjalność	Nr 64/Gd/00 Członek Izby POM/IS/1245/01 Inżynierino-sanitarno w zakresie sieci i instalacji sanitarnych bez ograniczeń	
<b>KOWALSKI</b> architekci Spółka z o.o.	KOWALSKI architekci sp. z o.o. 81-574 GDYNIA ul Stolemow 44 tel.+(58) 66 00 105	<b>C-8</b>

166