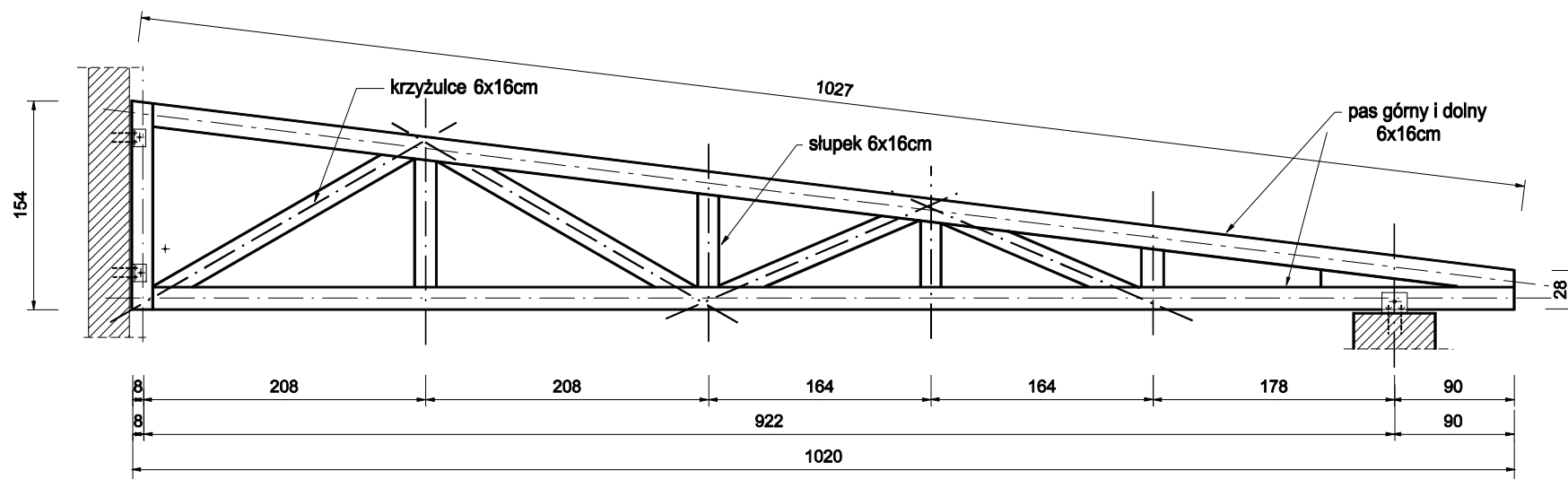


DŹWIGAR KRATOWY POZ.DK1
 ROZPIĘTOŚĆ OSIOWA L=922cm
 DŁUGOŚĆ CAŁKOWITA Lc =1020cm
 KĄT NACHYLENIA $\alpha = 7^\circ$



mgr inż.arch. PAWEŁ BUTKIEWICZ

INWESTOR :
 TECHNIKA KOMUNALNA "TEKOM"
 56-200 GÓRA ul.Podwale nr 12A

ZADANIE : WIATA MAGAZYNOWA
 ADRES : 56-200 GÓRA ul.Zielona dz. nr 231

PROJEKTANT :
 mgr inż.arch.Paweł Butkiewicz
 56-200 Góra ul. Staromłyńska nr 2

| | | | |
|---------------|-------------------------------|------------|--------|
| Specjalność : | Architektura/Konstrukcja | nr upraw. | podpis |
| Projektował : | mgr inż.arch.Paweł Butkiewicz | 1634/94/Lo | |

NAZWA RYSUNKU :
DŹWIGAR KRATOWY
POZ.DK1

| | | | |
|--------------------------|------------|---------|----------|
| STADIUM : | DATA : | SKALA : | NR RYS. |
| PROJEKT BUDOWLANY | 02.12.2021 | 1:100 | 6 |