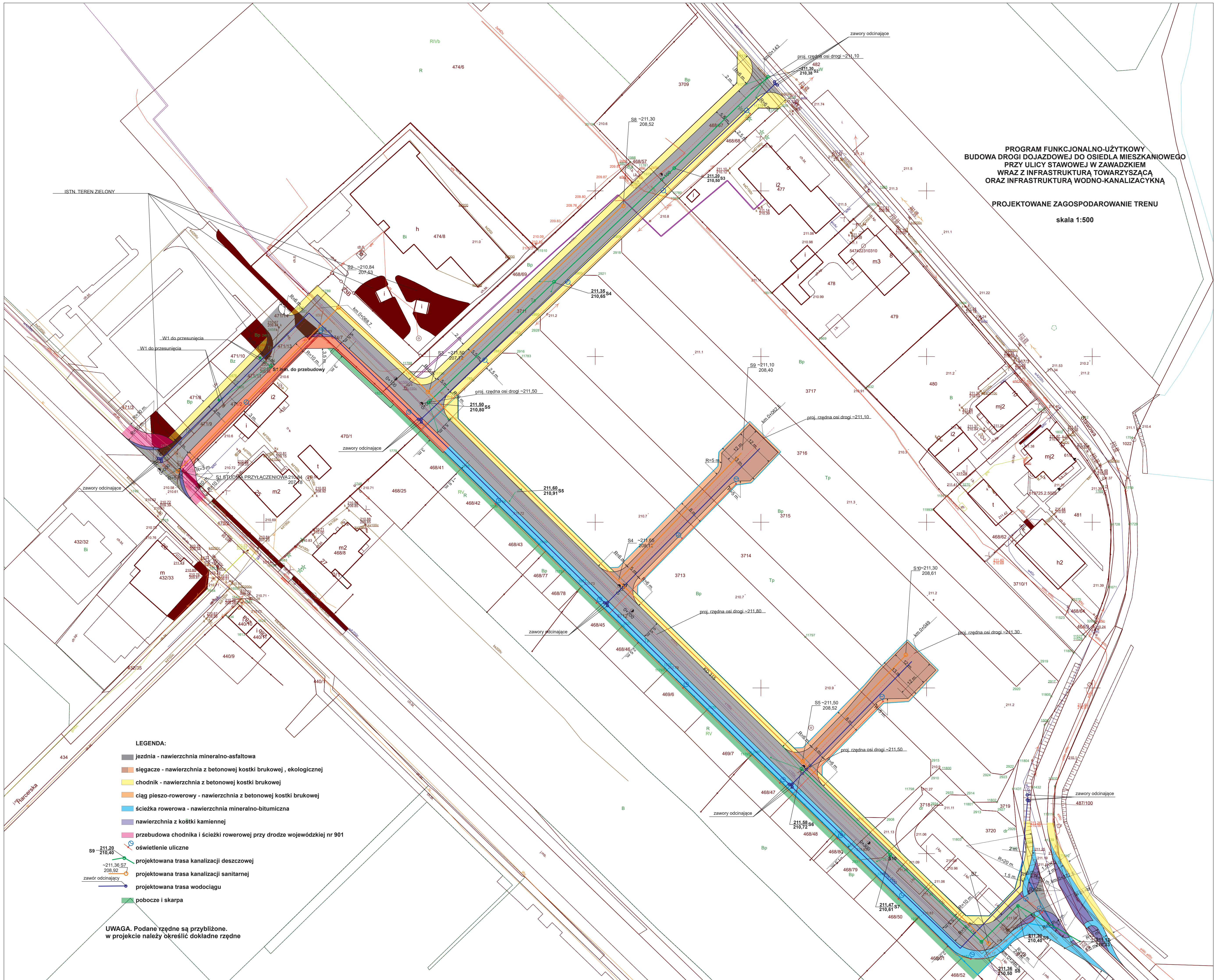


**PROGRAM FUNKCJONALNO-UŻYTKOWY
BUDOWA DROGI DOJAZDOWEJ DO OSIEDLA MIESZKANIOWEGO
PRZY ULICY STAWOWEJ W ZAWADZKIM
WRAZ Z INFRASTRUKTURĄ TOWARZYSZĄCĄ
ORAZ INFRASTRUKTURĄ WODNO-KANALIZACYJNĄ**

PROJEKTOWANE ZAGOSPODAROWANIE TRENU
skala 1:500



LEGENDA:

- jezdnia - nawierzchnia mineralno-asfaltowa
- sięgacze - nawierzchnia z betonowej kostki brukowej, ekologicznej
- chodnik - nawierzchnia z betonowej kostki brukowej
- ciąg pieszo-rowerowy - nawierzchnia z betonowej kostki brukowej
- ścieżka rowerowa - nawierzchnia mineralno-bitumiczna
- nawierzchnia z kostki kamiennej
- przebudowa chodnika i ścieżki rowerowej przy drodze wojewódzkiej nr 901
- oświetlenie uliczne
- projektowana trasa kanalizacji deszczowej
- projektowana trasa kanalizacji sanitarnej
- projektowana trasa wodociągu
- pobocze i skarpa

UWAGA. Podane rzędne są przybliżone.
w projekcie należy określić dokładne rzędne