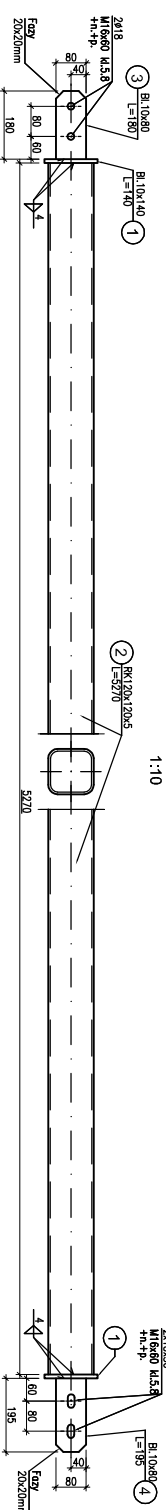
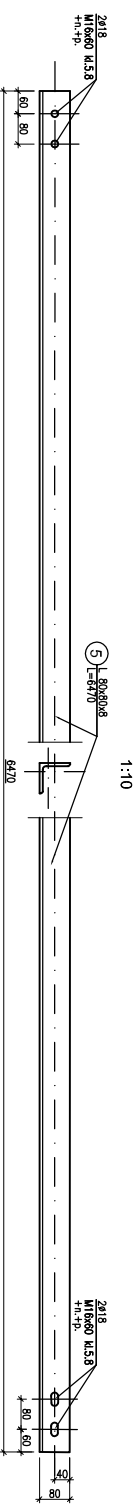


Wiatka nad istn. przenośnikiem osadu - ob. nr 3.30

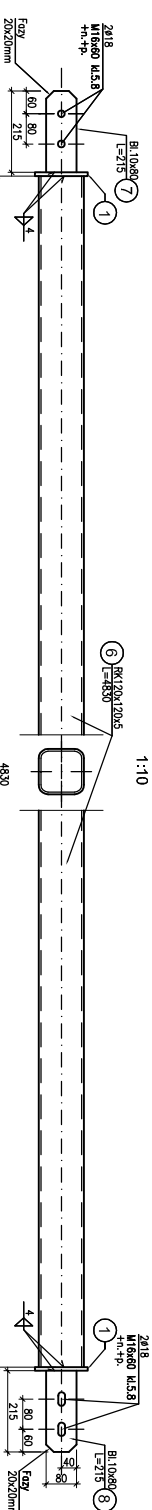
T - Tężniki ścienne, szt. 4



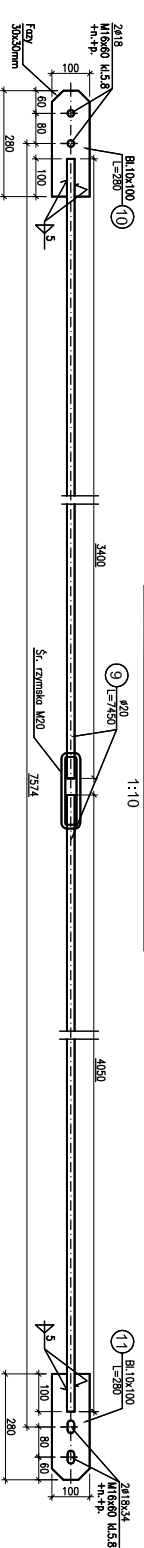
St-1 - Steżenie ścienne, szt. 8



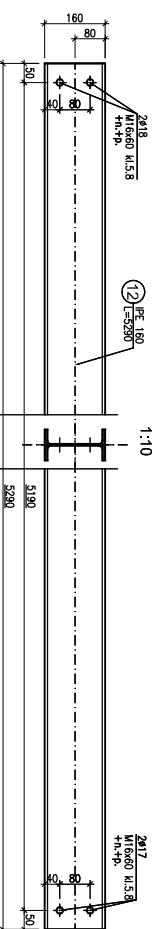
St-2 - Steżenie polacowe, szt. 9



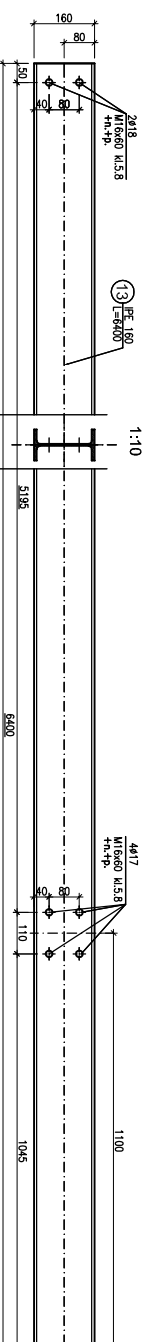
St-3 - Steżenie polacowe, szt. 8



Platew Pl-1, szt. 10



Platew Pl-2, szt. 20



Zestawienie stali profilowej


Element	Ilość szt.	Pcz.	Profil	Masa (kg)			
				Długość	1mb	Ogółem	
		szt.	mm	mm	1kg/m	kg	
T Tężniki ścienne	4	1	B1.10x80	180	6,40	1,15	1,15
			B1.10x80	195	6,40	1,25	1,25
			Śr. M16x60 K1.5.8 n+p.			0,10	0,40
			Masa stali dla 1 szt. [kg]:			97,59	
St-1 Steżenie ścienne	8	1	L 80x80x8	6470	9,66	62,50	62,50
			Śr. M16x60 K1.5.8 n+p.			0,10	0,40
St-1 Steżenie ścienne	8	1	B1.10x120	120	9,60	1,15	2,30
			B1.10x120x5	4830	17,55	84,77	84,77
St-2 Steżenie polacowe	9	1	B1.10x80	215	6,40	1,38	1,38
			B1.10x80	215	6,40	1,38	1,38
			Śr. M16x60 K1.5.8 n+p.			0,10	0,40
			Masa stali dla 1 szt. [kg]:			90,22	
St-3 Steżenie polacowe	8	1	Pręt f 20	7450	2,47	18,40	36,80
			B1.10x100	280	7,85	2,20	2,20
			B1.10x100	280	7,85	2,20	2,20
			Śruba rzymska f 20	1	1,50	1,50	1,50
St-3 Steżenie polacowe	8	1	Śr. M16x60 K1.5.8 n+p.			0,10	0,40
			Masa stali dla 1 szt. [kg]:			43,10	
Pl-1 Platew	10	1	PE 160	5290	15,80	83,58	83,6
			Śr. M16x60 K1.5.8 n+p.			0,10	0,40
Pl-1 Platew	10	1	Masa stali dla 1 szt. [kg]:			472,27	
			Masa stali dla 10 szt. [kg]:			4722,7	
Pl-2 Platew	20	1	PE 160	6400	15,80	101,12	101,12
			Śr. M16x60 K1.5.8 n+p.			0,10	0,40
Pl-2 Platew	20	1	Masa stali dla 1 szt. [kg]:			101,52	
			Masa stali dla 20 szt. [kg]:			2030,4	
Calkowita masa stali [kg]:				8803,5			

UWAGI:

1. Rozpatrywać łącznie z rysunkiem Nr PW-K-10

Stal profilowa: S235 JR
konstrukcja wiaty

Elektrody: ER 1.46

		BPBK Wrocław Sp. z o.o. 52-010 Wrocław ul. Opolska 11-19 lok. 1		Nr rej.: S128-1/2021 Rev.:	
Nazwa inwestycji: "Budowa dwóch osadników wtórnych, układu drogowego i poletek osadowych na Oczyszczalni Ścieków w Rzeszowie"					
Obiekt: Oczyszczalnia ścieków w Rzeszowie Gmina m. Rzeszów, powiat rzeszowski					
Tytuł rys.: Wiatka nad istn. przenośnikiem osadu - ob. nr 3.30 Rysunek rzeźników T, platwi Pl-1 i Pl-2 i stężeń St-1, St-2 i St-3					
Stadium: Projekt techniczny		Nr rys.:		Podpis:	
Branża: Konstrukcja budowlana		Nr uprawnień:		Data:	
Projektant: mgr inż. Julita Jędrzejczak		178/DOŚ/07		05.2023	
Specjalność: konstrukcyjno-budowlana		Asystent: mgr inż. Agata Zwiącaz		05.2023	
Specjalność: konstrukcyjno-budowlana		Sprawdzający: mgr inż. Adam Ferenz		460/83/WBPf 05.2023	
Specjalność: konstrukcyjno-budowlana		Specjalność:		Specjalność:	