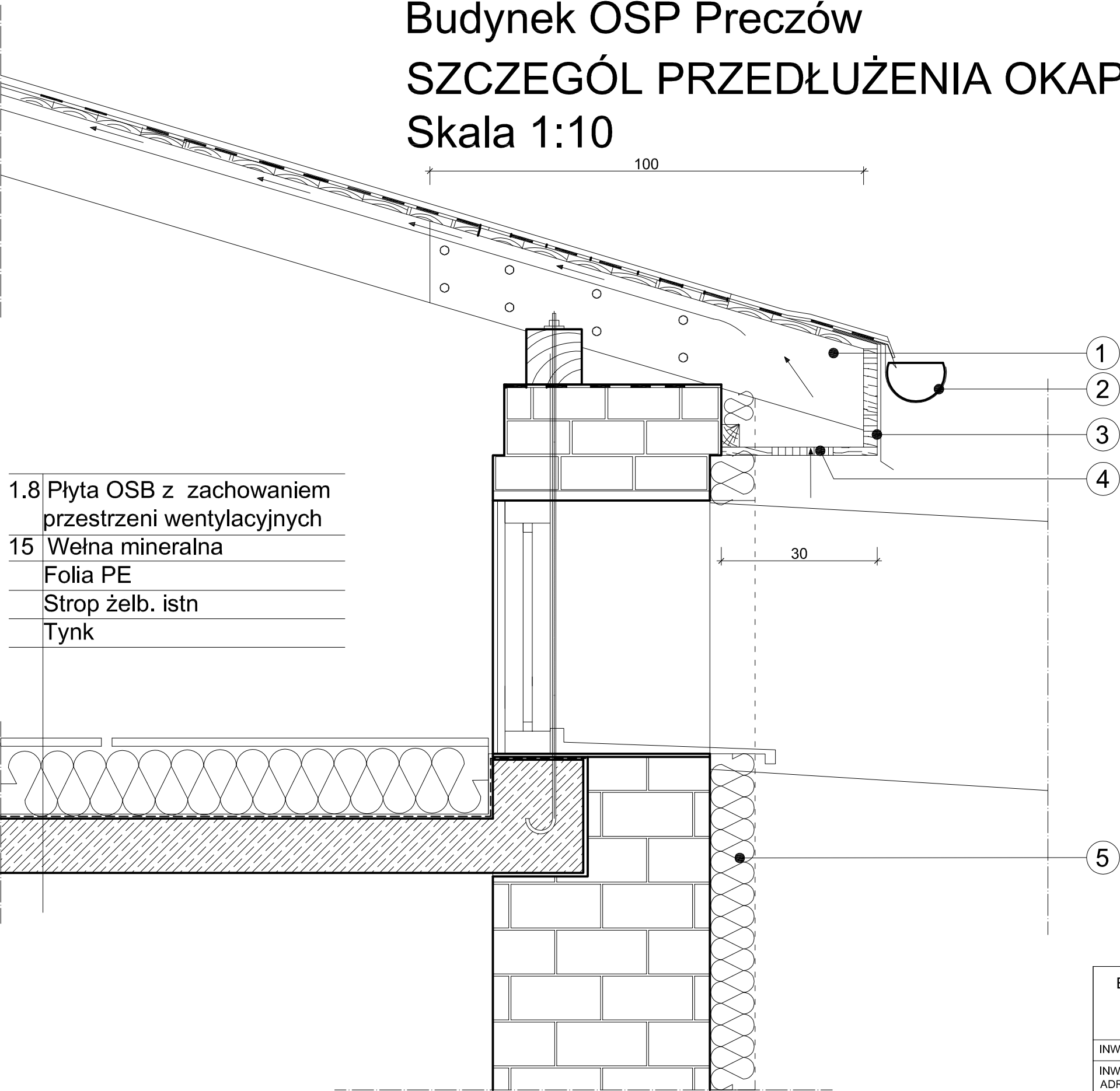


Budynek OSP Preczów

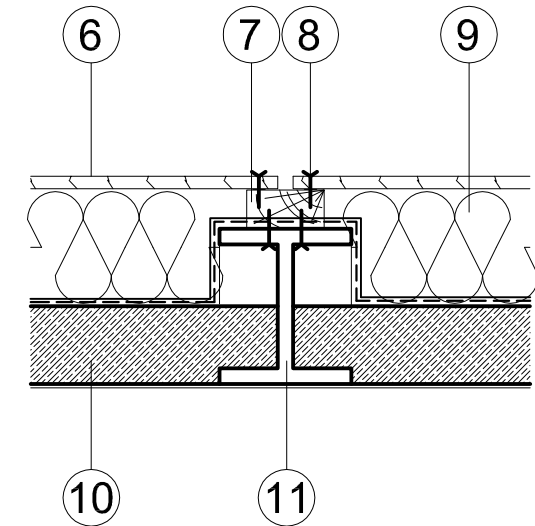
SZCZEGÓŁ PRZEDŁUŻENIA OKAPU

Skala 1:10



OZNACZENIA NA RYSUNKU

1. Przedłużenie krokwi 7x 15 długość 100cm - łącznie 33szt.
2. Nowa rynna wisząca Ø12 PCV
3. Obróbka blacharska na desce czołowej
4. Płyta OSB z otworami wentylacyjnymi
5. Przewidywane ocieplenie
6. Płyta OSB 1,8cm z zachowaniem przestrzeni wentylacyjnych
- 7.
8. Kołki mocujące
9. Wełna mineralna
10. Istniejąca płyta żelbetowa
11. Dwuteownik istniejący
12. Folia PE



*Nowe rynny i rury spustowe, nowe pokrycie dachu 1xpapa termozgrzewalna, obróbki blacharskie.

Biuro Projektów Architektonicznych i Usług Inwestorskich COMTAREX 40-095 KATOWICE ul. Stawowa 3 tel./fax (032) 258 72 71 NIP 954-118-08-11			
INWESTOR	Gmina Psary z siedzibą w Psarach 42-512 Psary ul. Malinowicka 4	NR ARCH.	2/12-C1,7,10,11-D1.3.7.4
INWESTYCJA I ADRES	Zagospodarowanie przestrzeni publicznej na terenie Gminy Psary - część II. Plac i budynek Ochotniczej Straży Pożarnej w Preczowie - działki nr 929/4, 923 i 930	BRANŻA	architektura
TYTUŁ OPRACOWANIA	Projekt budowlany zagospodarowania przestrzeni publicznej na terenie Gminy Psary - część II. Plac i budynek Ochotniczej Straży Pożarnej w Preczowie - działki nr. 929 /4, 923 i 930.	FAZA	wyk.
TYTUŁ RYSUNKU	BUDYNEK OSP - SZCZEGÓŁ PRZEDŁUŻENIA OKAPU PROJEKT		
PROJEKTOWAŁ	mgr inż. arch. Jacek Mazurkiewicz - upr. proj. 516/77 mgr inż. arch. Krzysztof Pawełczyk inż. arch. Krystian Sulkowski	SKALA	1:10
GŁÓWNY PROJEKTANT	mgr inż. arch. Jacek Mazurkiewicz - upr. proj. 516/77	DATA	czerwiec 2012
SPRAWDZIŁ	mgr inż. arch. Elżbieta Czabańska - upr. proj. 15 /11/SLOKK	NR RYS.	24