

Budynek OSP Preczów

RZUT PIĘTRA Skala 1:50

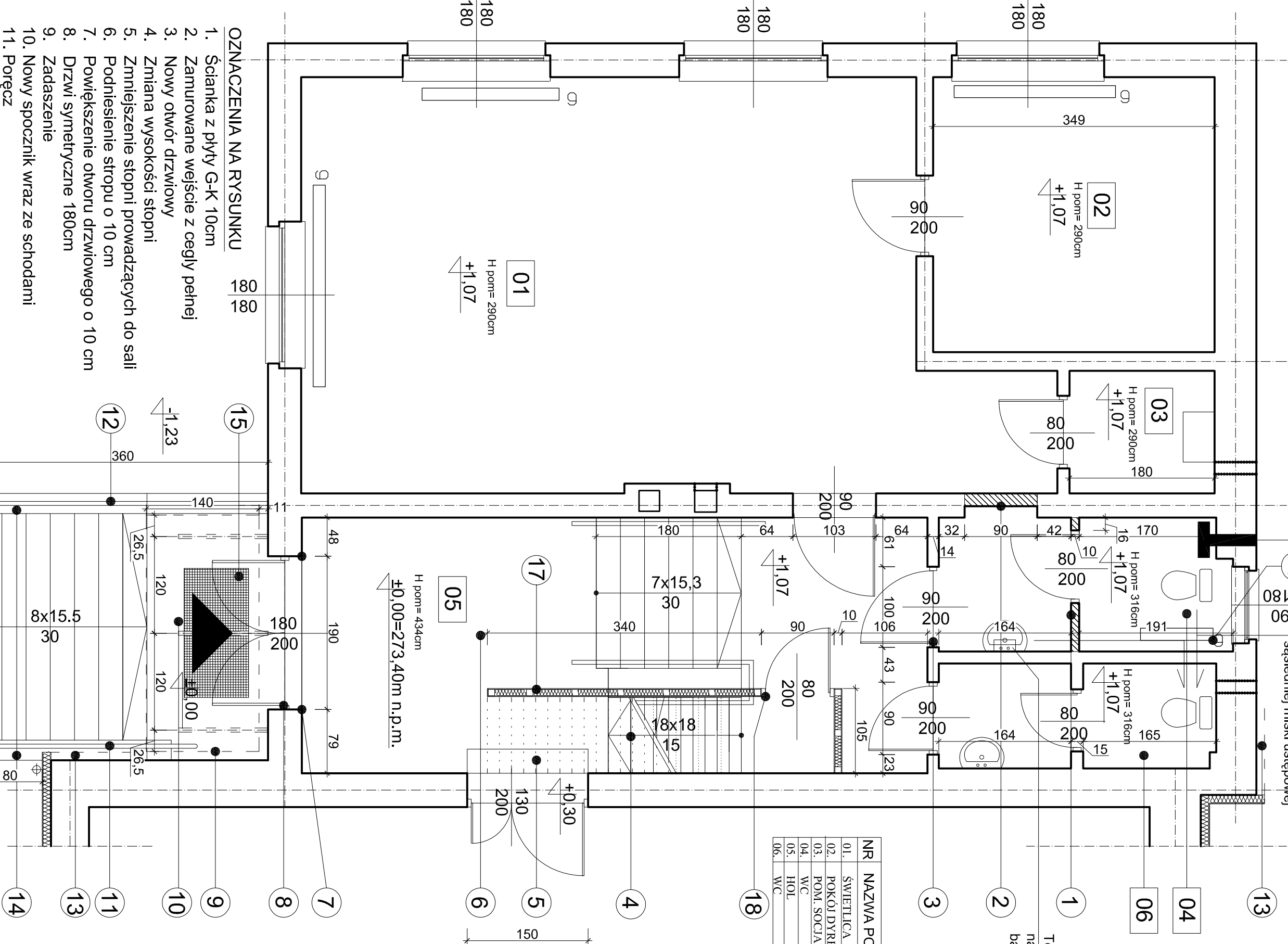
Proj. went. łazienkowy

EDM100
13W, 230V

Podłączyć do przewodu K.S.
sąsiedniej miski ustępowej i
podłączyć W.Z. do przewodu
sąsiedniej miski ustępowej

Terma elektryczna
naścienna z fabryczną
baterią 1,5kW, 230V

NR	NAZWA POMIESZCZENIA	m ²
01.	ŚWIETLICA	41,9
02.	POKÓJ DYREKTORKI ŚWIETLICY	11,9
03.	POM. SOCIALNE	2,7
04.	WC	6,1
05.	HOL	24,6
06.	WC	4,5



- OZNACZENIA NA RYSUNKU**
- Ścianka z płyty G-K 10cm
 - Zamurowane wejście z cegły pełnej
 - Nowy otwór drzwiowy
 - Zmiana wysokości stopni
 - Zmniejszenie stopni prowadzących do sali
 - Podniesienie stropu o 10 cm
 - Powiększenie otworu drzwiowego o 10 cm
 - Drzwi symetryczne 180cm
 - Zadaszenie
 - Nowy spocznik wraz ze schodami
 - Poręcz
 - Poręcz z balustradą Ø50mm na wys. 100cm
 - wykonana ze stali nierdzewnej
 - W przyszłości przewidywane ocieplenie budynku gr. 10cm
 - Murki szr. 25cm
 - Wycieraczka systemowa aluminiowa
 - Obrucić grzejnik na ścianę pld.-wsch.
 - Obudowa schodów wykonana z płyt GKF na ruszcie
 - 75 mocowana do sufitu i policzka schodów
 - Projektowane drzwi p.poż

Biuro Projektów Architektonicznych i Usług Inwestorskich COMTAREX			
tel./fax (032) 258 72 71 NIP 954-18-08-11			
INWESTOR	Gmina Psary z siedzibą w Psarach 42-512 Psary ul. Młynowska 4	NR ARCH.	2703.217.10.
INWESTYCJA I	Zagospodarowanie przestrzeni publicznej na terenie Gminy Psary	BRANŻA	1 architektura
ADRES	- część II. Płac I budynek Ochotniczej Straży Pożarnej w Preczowie - działki nr 923/4, 923/1 930	FAZA	wyk.
TYTUŁ	Projekt budowlany zagospodarowania przestrzeni publicznej na terenie Gminy Psary - część II		
OPRACOWANIA	Projekt budynek Ochotniczej Straży Pożarnej w Preczowie - działki nr. 923/4, 923/1 930.		
TYTUŁ RYSUNKU	BUDYNEK OSP - RZUT PIĘTRA		
PROJEKTOWAŁ	mgr inż. arch. Jacek Mazurkiewicz - upr. proj. 51677	SKALA	1:50
PROJEKTANT	mgr inż. arch. Krzysztof Pawełczyk inż. arch. Krystian Sulikowski	DATA	czerwiec 2012
SPRAWDZIŁ	mgr inż. arch. Elżbieta Czabańska - upr. proj. 15/111SLOK	NR RYS.	20