

PROJEKT STAŁEJ ORGANIZACJI RUCHU

Droga gminna ul. Kalinowa w Gajewie

Droga gminna nr 129032N ul. Poziomkowa w Gajewie

Droga gminna nr 129033N ul. Świerkowa w Gajewie

Jednostka projektowa:
Łukasz Borsuk ul. Zamiejska 19 11-520 Ryn

Sporządził	Data
Łukasz Borsuk	7.11.2022 r.

ZAWARTOŚĆ OPRACOWANIA

1. OPIS TECHNICZNY
2. ZESTAWIENIE OZNAKOWANIA
3. KARTA OPINII
4. PLAN ORIENTACYJNY
5. PLAN SYTUACYJNY

1. OPIS TECHNICZNY

1.1. PODSTAWA OPRACOWANIA

- Wizja lokalna
- Ustawa z dnia 20 czerwca 1997 r.- Prawo o ruchu drogowym,
- Rozporządzenie Ministra Infrastruktury z dnia 23 września 2003 r. w sprawie szczegółowych warunków zarządzania ruchem na drogach oraz wykonywania nadzoru nad tym zarządzaniem,
- Rozporządzenie Ministra Infrastruktury z dnia 3 lipca 2003 r. w sprawie szczegółowych warunków technicznych dla znaków i sygnałów drogowych oraz urządzeń bezpieczeństwa ruchu drogowego i warunków ich umieszczania na drogach,
- Rozporządzenie Ministrów Infrastruktury oraz Spraw Wewnętrznych i Administracji z dnia 31 lipca 2002 r. w sprawie znaków i sygnałów.

1.2. CHARAKTERYSTYKA DROGI I RUCHU NA DRODZE

Przedmiotem opracowania jest projekt stałej organizacji ruchu drogi gminnej ul. Kalinowej w miejscowości Gajewo pod przyszłe zaliczenie drogi do kategorii dróg publicznych. Jest to droga wewnętrzna o nawierzchni nieutwardzonej w gminie Giżycko. Na drodze występuje ruch kołowy i pieszy o niewielkim natężeniu. Droga łączy się z drogą gminną ul. Poziomkową oraz ul. Jałowcową. Droga znajduje się w obszarze zabudowanym.

Przedmiotem opracowania jest projekt stałej organizacji ruchu drogi gminnej nr 129032N ul. Poziomkowej oraz drogi gminnej nr 129033N ul. Świerkowej w miejscowości Gajewo. Są to drogi o nawierzchni z płyt drogowych i nieutwardzone w gminie Giżycko. Na drodze występuje ruch kołowy i pieszy o niewielkim natężeniu. Drogi łączą się z drogą gminną ul. Jałowcową. Drogi znajdują się w obszarze zabudowanym.

1.3. ZAKRES OPRACOWANIA

Zaprojektowano wprowadzenie ograniczenia prędkości do 30 km/h, sześć przejść dla pieszych, skrzyżowanie ul. Świerkowa-Poziomkowa, skrzyżowanie ul. Poziomkowa-Jałowcowa, skrzyżowanie na ul. Kalinowej.

1.4. TERMIN WPROWADZENIA ORGANIZACJI RUCHU

Planowany termin wprowadzenia organizacji ruchu: 31.12.2024 r.

1.5. TECHNOLOGIA ZASTOSOWANYCH ZNAKÓW

Tablice znaków na drodze gminnej wielkości „małe”. Lico znaku A-7 musi być wykonane z folii odbłaskowej typu 2, pozostałe lica znaków z folii typu 1.
Oznakowanie poziome należy wykonać w technologii grubowarstwowej chemoutwardzalnej masy.

2. ZESTAWIENIE OZNAKOWANIA

Ul. Kalinowa, Poziomkowa

Zastosowano następujące znaki i urządzenia bezpieczeństwa ruchu:

Projektowane znaki wielkości „małe”:

- B-33 „30 km/h” – 4 szt.,
- B-33 „20 km/h” – 2 szt.,
- D-1 - 6 szt.,
- A-7 - 8 szt.,
- D-6 - 12 szt.,
- D-2 - 2 szt.,
- A-11 - 2 szt.,
- D-4a - 2 szt.,
- T-6a - 2 szt.,
- T-6c - 1 szt.,
- T-1 - 2 szt.

Projektowane oznakowanie poziome wykonane w technologii grubowarstwowej chemoutwardzalnej masy:

- P-10 - 2 szt. = 60,00 m²,
- P-25 - 2 szt. = 4,00 m².

Ul. Świerkowa

Zastosowano następujące znaki i urządzenia bezpieczeństwa ruchu:

Projektowane znaki wielkości „małe”:

- B-33 „30 km/h” – 2 szt.,
- A-7 - 1 szt.

KARTA OPINII

Droga gminna ul. Kalinowa w Gajewie

Droga gminna nr 129032N ul. Poziomkowa w Gajewie

Droga gminna nr 129033N ul. Świerkowa w Gajewie

Gmina Giżycko

.....

.....

.....

.....

.....

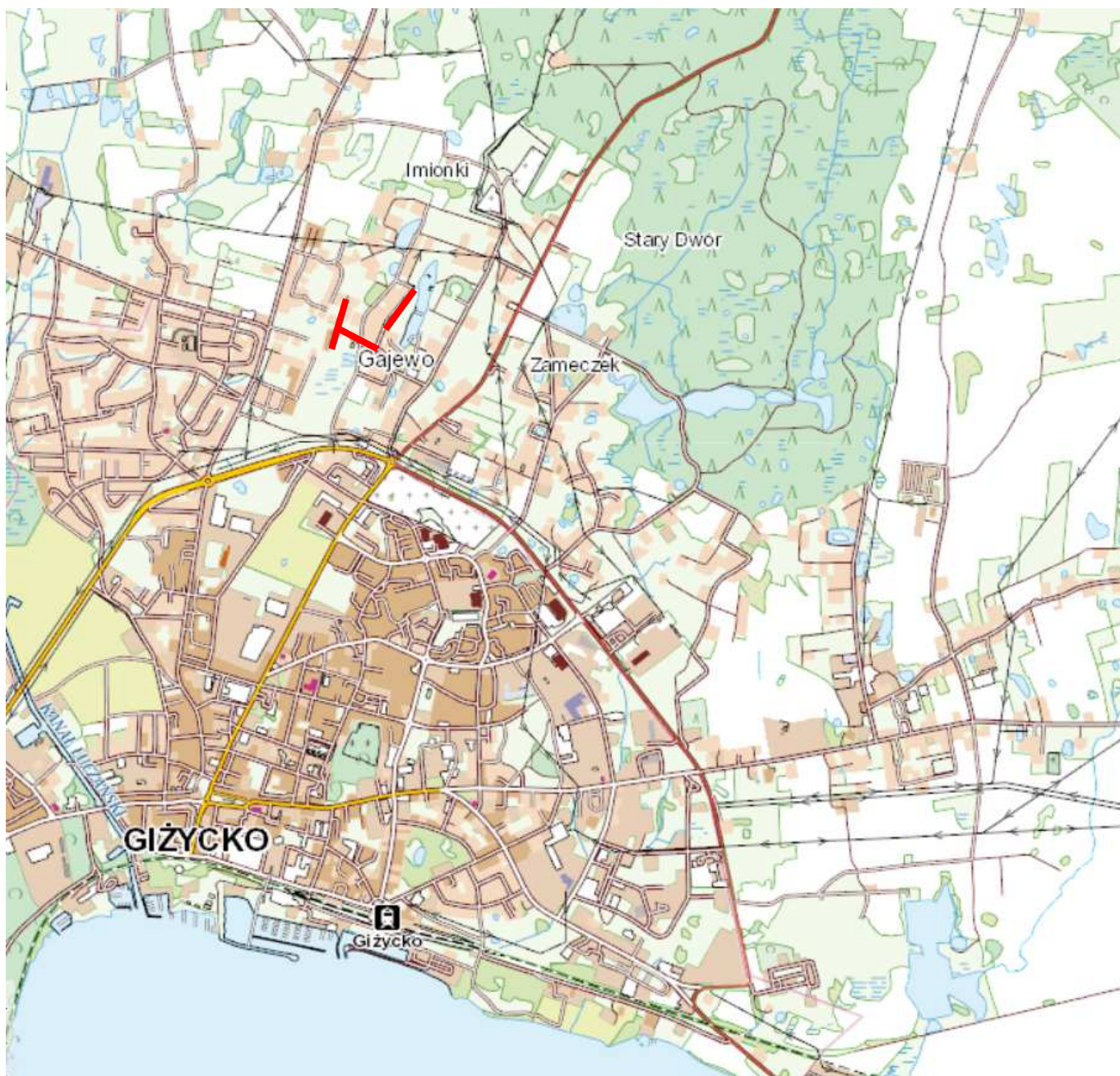
.....

.....


.....

3. PLAN ORIENTACYJNY

Skala 1:25 000



Układ współrzędnych mapy 1992 (EPSG 2180) X: 693193.31 Y: 683731.26 N: 54°04'13.06" E: 21°48'31.91" Aktualna Skala 1:25000

 - droga gminna

4. PLAN SYTUACYJNY