

# MEBLE

ODDZIAŁ NEONATOLOGICZNY

SPS ZOZ LEGBORK

ul. Węgrzynowicza 13

- zgodnie z rysunkami i opisem Poz. 1 - 40

**Poz.** - meble z płyty meblowej dopuszczonej do gabinetów medycznych - wyższy standard (pozycje oznaczone kolorem czerwonym)

Poz. - meble z płyty meblowej dopuszczonej do obiektów służby zdrowia do pomieszczeń socjalnych, sekretariatów itp.

✓ 0 - zamknięte na klucz

① - numery pomieszczeń (także na planie)

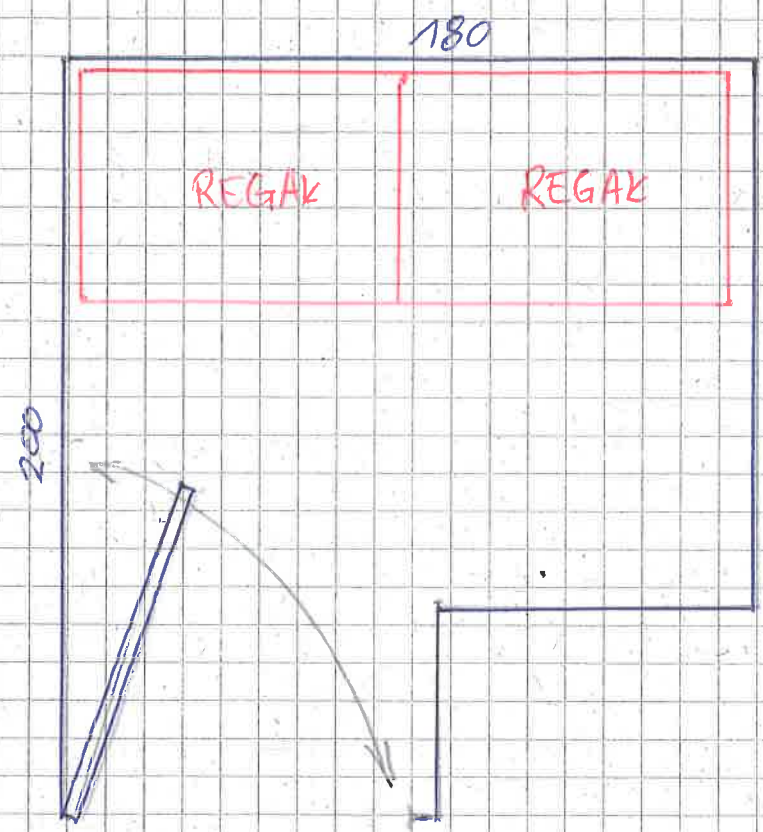
OZIAM TECHNICZNY  
Marek Białkowski  
Inspektor ds. komunikacyjnych

Kryszyna Łępczyńska  
Dzielnik  
ul. Węgrzynowicza 13  
01-651

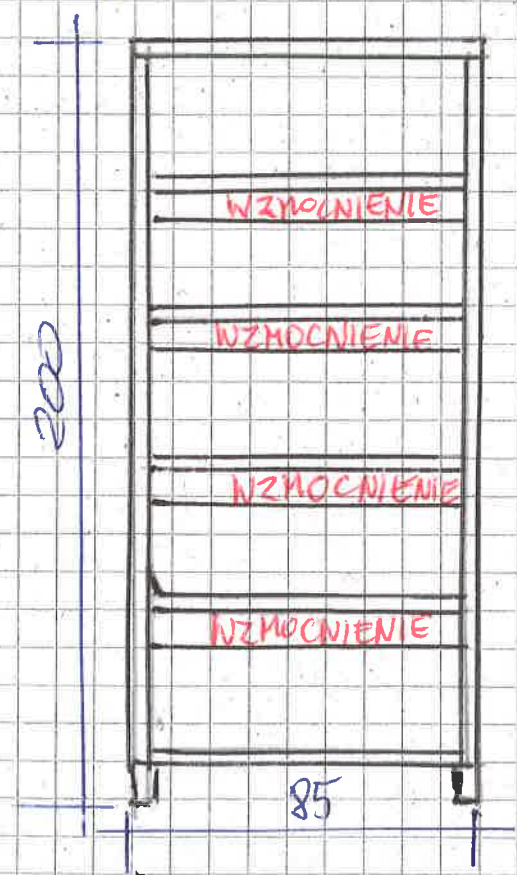


# Oddział Neonatologiczny

① Magazyn przed wejściem

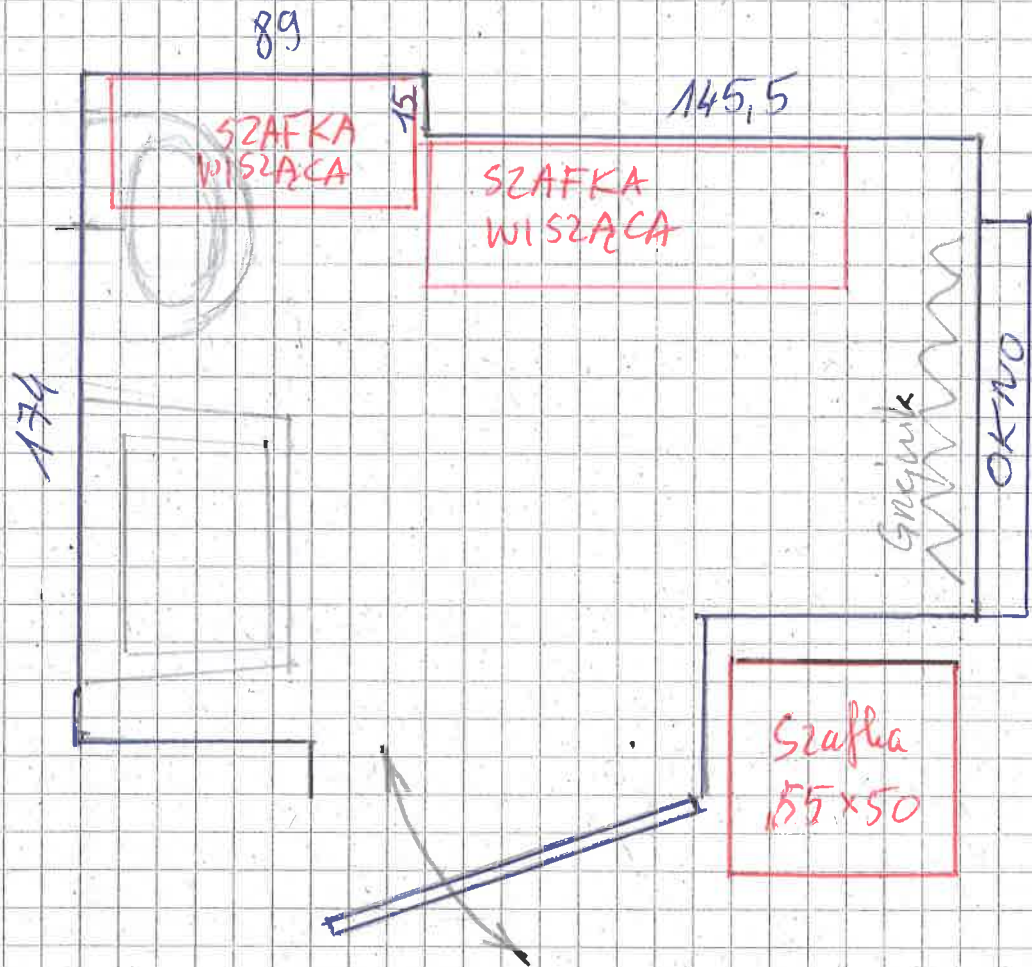


Poz. 1 Regaly  $200 \times 85 \times 60 \Rightarrow 2$  szt.  
bez pleców



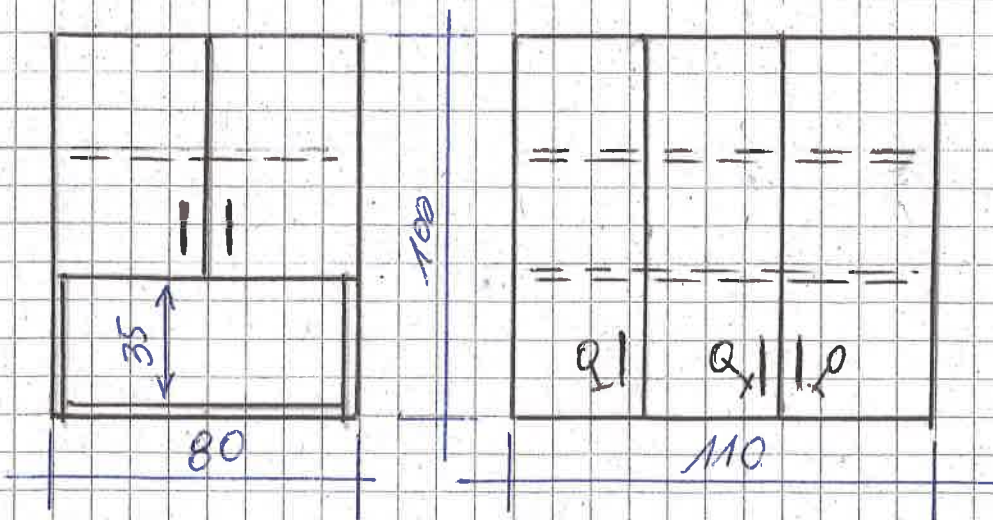
$\Rightarrow 2$  szt.

# ② Magazyn - Brudownik



Poz. 2 Szafka wisząca 100x80x30

Poz. 3 Szafki wiszące (komplet) 100x110x35  
zamknięta na klucz

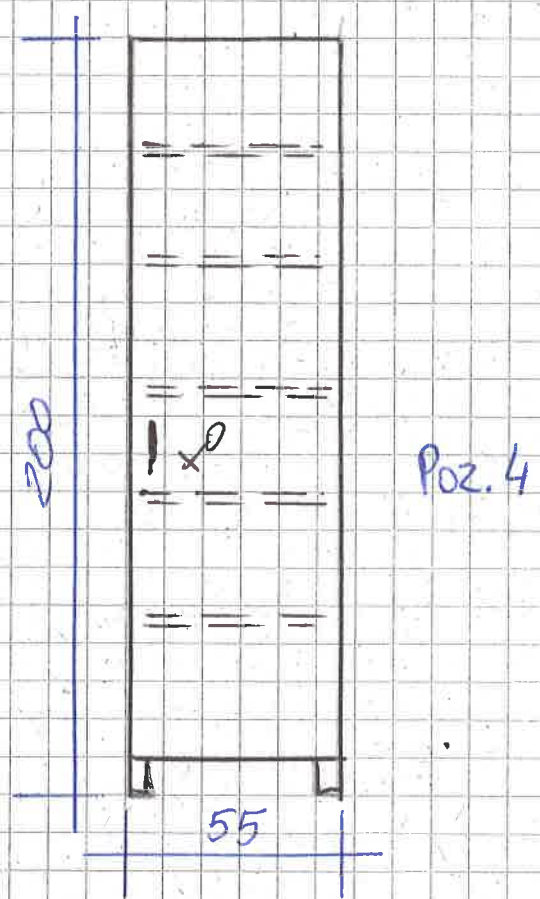


Poz. 2

Poz. 3



Poz. 4 Szafka zamknięta na klucz 200x55x50



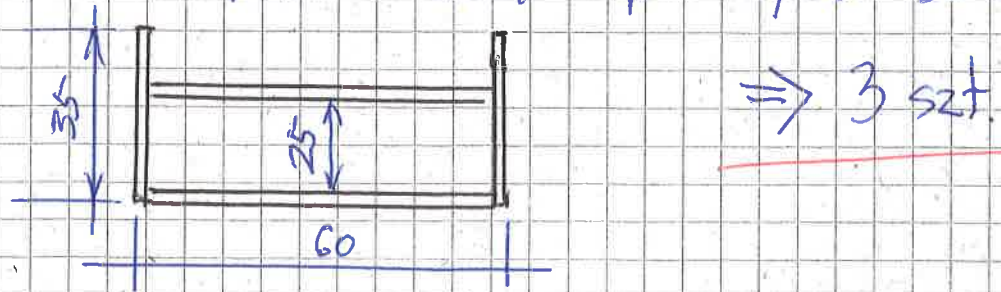
③ Sale noworodka (4 sale)

Poz. 5 Półka wisząca pojedyncza  
15x70x30 ⇒ 8 szt.

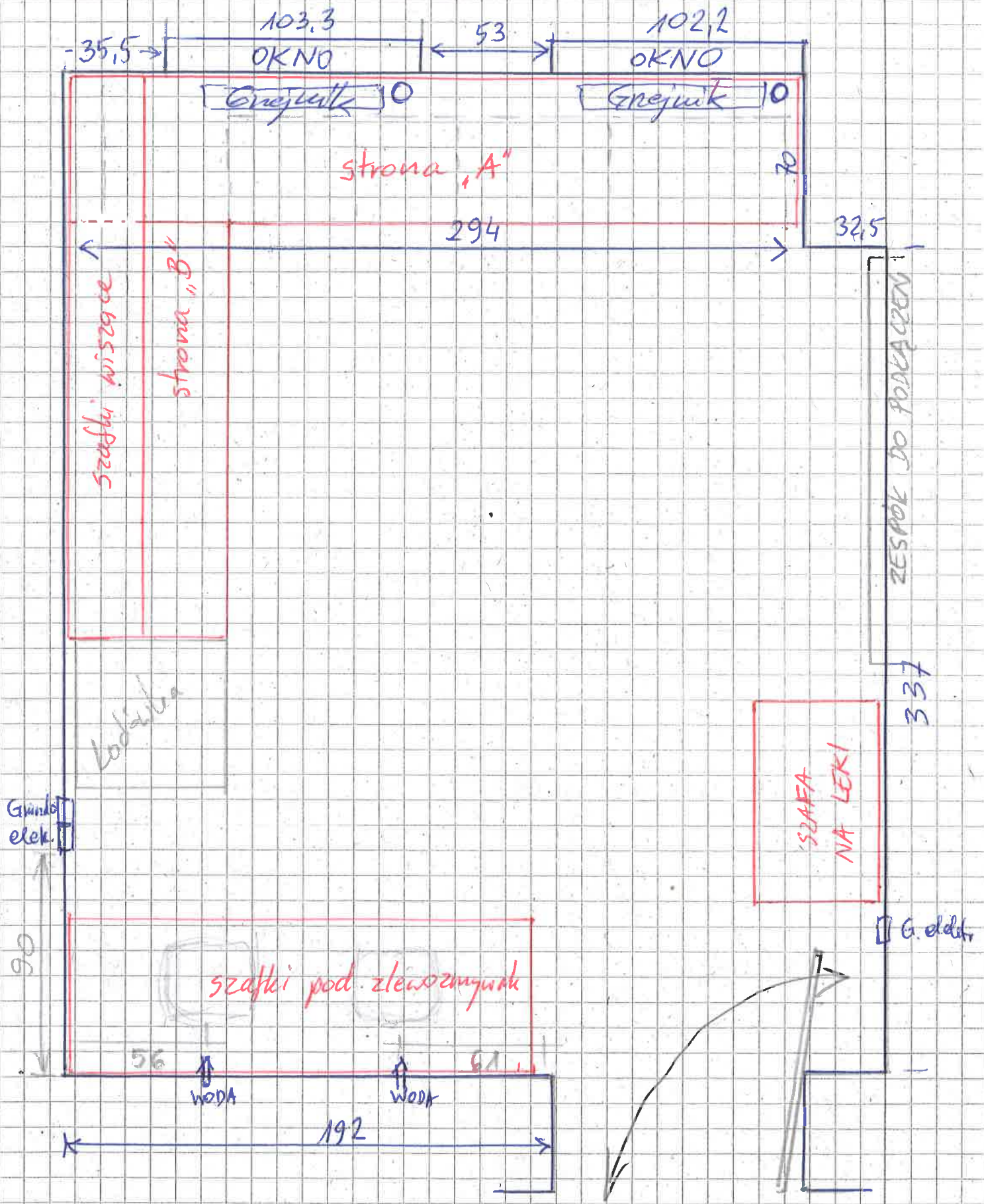


Śluzy (3 sluzy)

Poz. 6 Półka wisząca podwójna 35x60x30



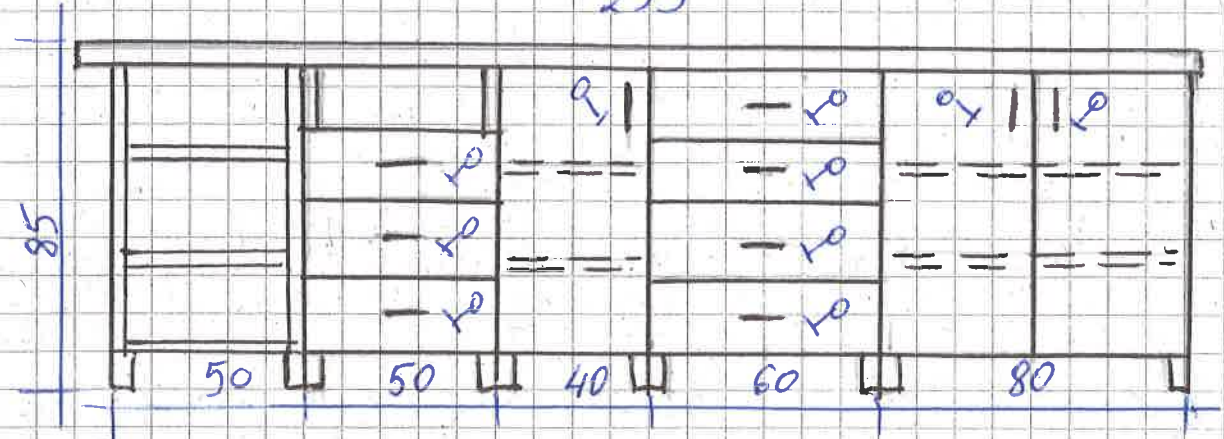
# ④ Gabinet zabiegowy



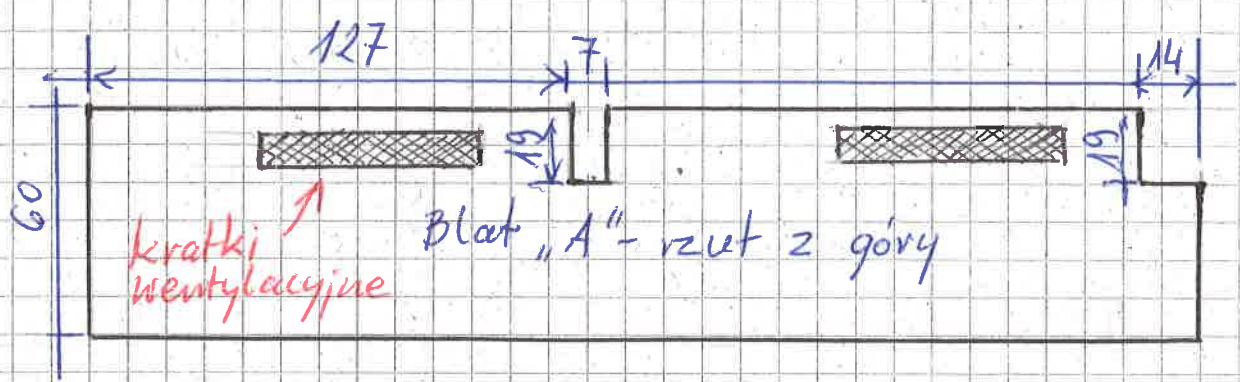


Poz. 7 "A" - zestaw szafek pod wspólnym blatem  
zamykane na klucz 85 x 293 x 60

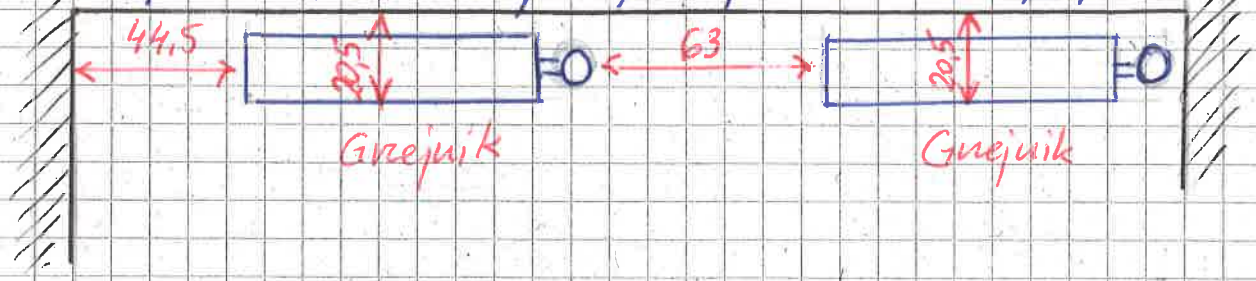
293



Poz. 7A

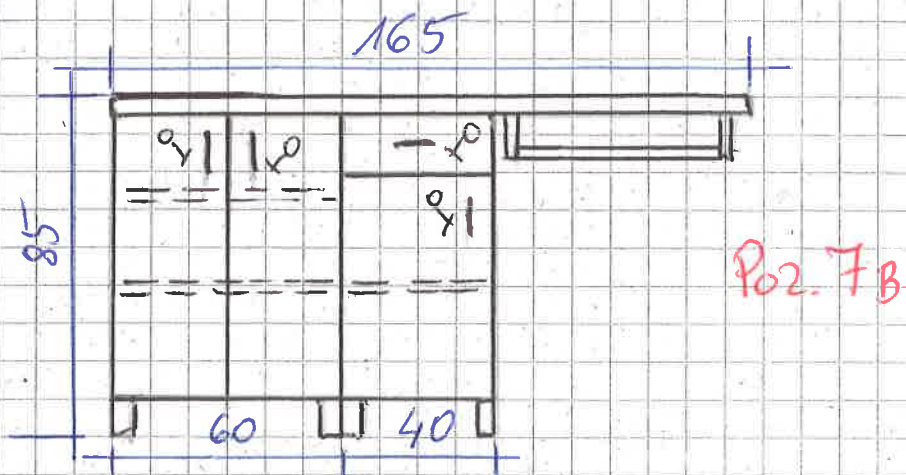


Rysunek pomocniczy - wymiary na poziomie grzejników

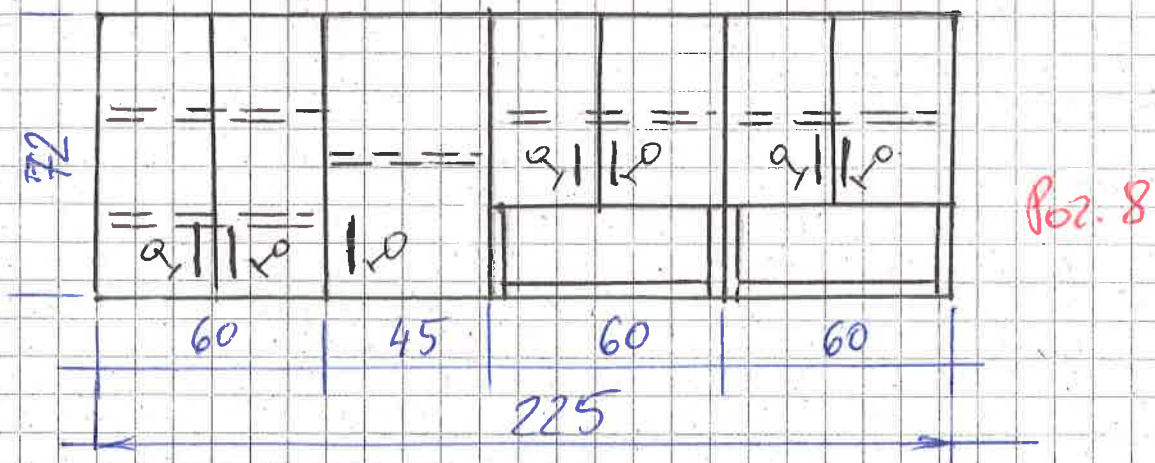




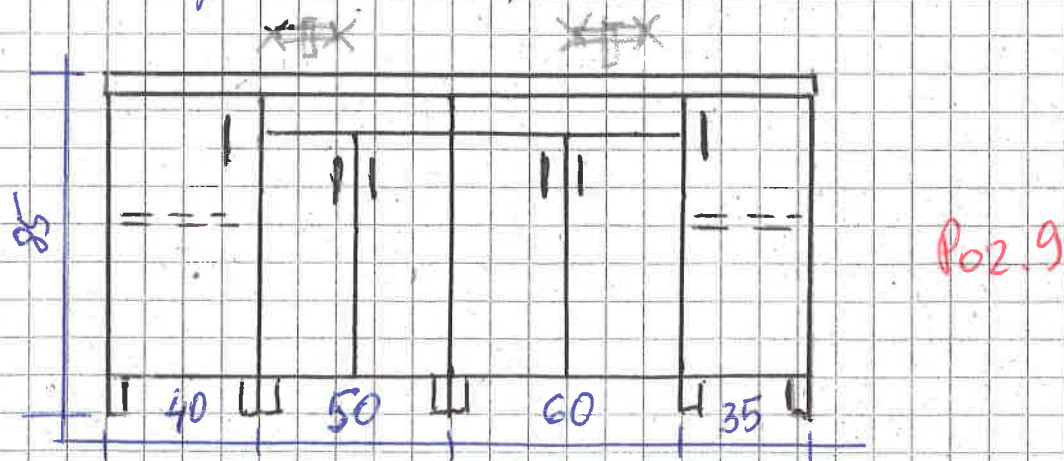
**Poz. 7 B** - zestaw szafek pod wspólnym blatem ze stanowiskiem komputerowym zamknięte na klucz 85 x 165 x 60



**Poz. 8** - zestaw szafek wiszących zamkniętych na klucz 72 x 225 x 32

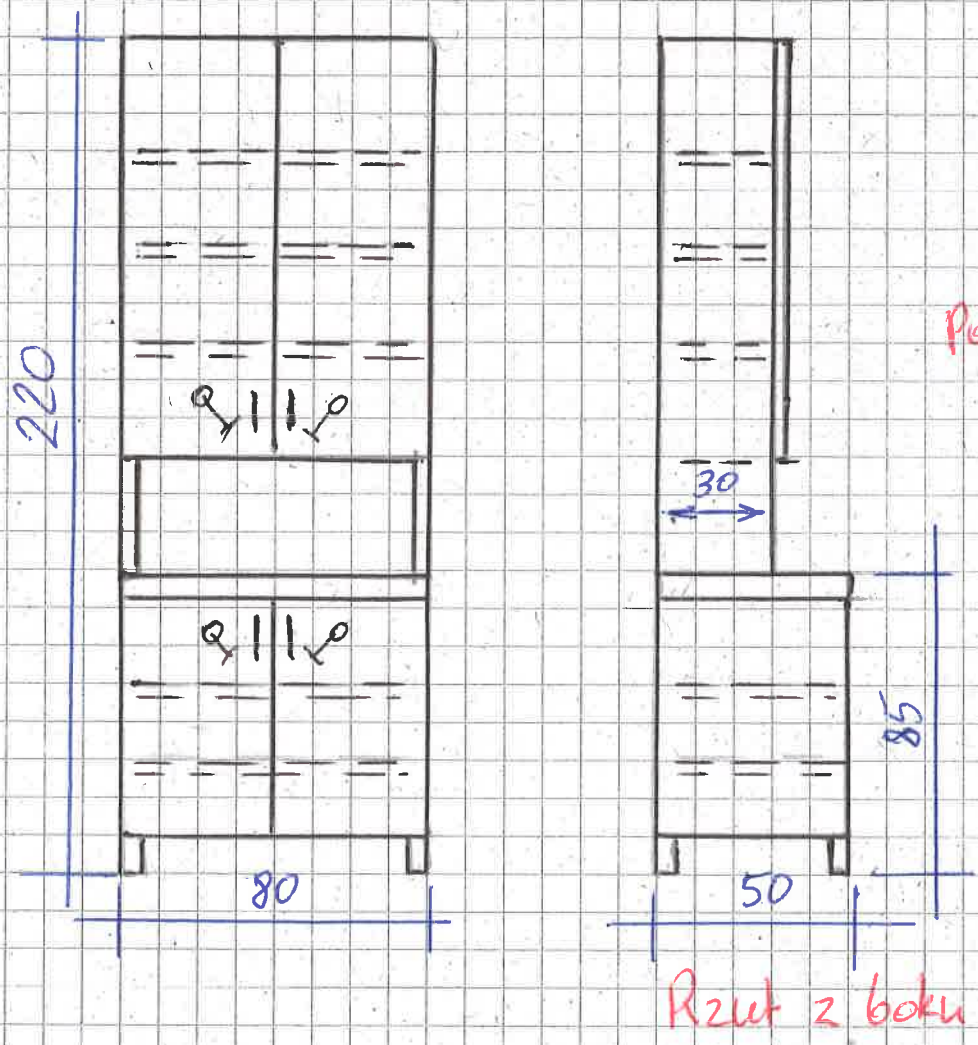


**Poz. 9** - zestaw szafek pod wspólnym blatem pod zlewem mywalki 85 x 185 x 60



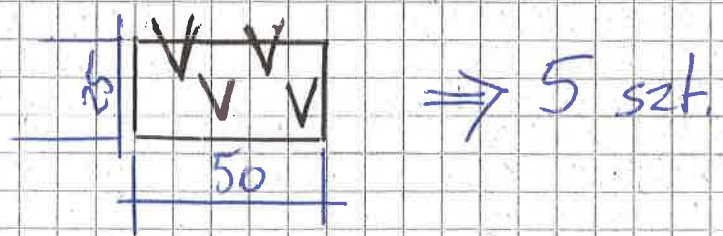


**Poz. 10** - Szafa na leki z blatem  
Zamykana na klucz  
220 x 80 x 50



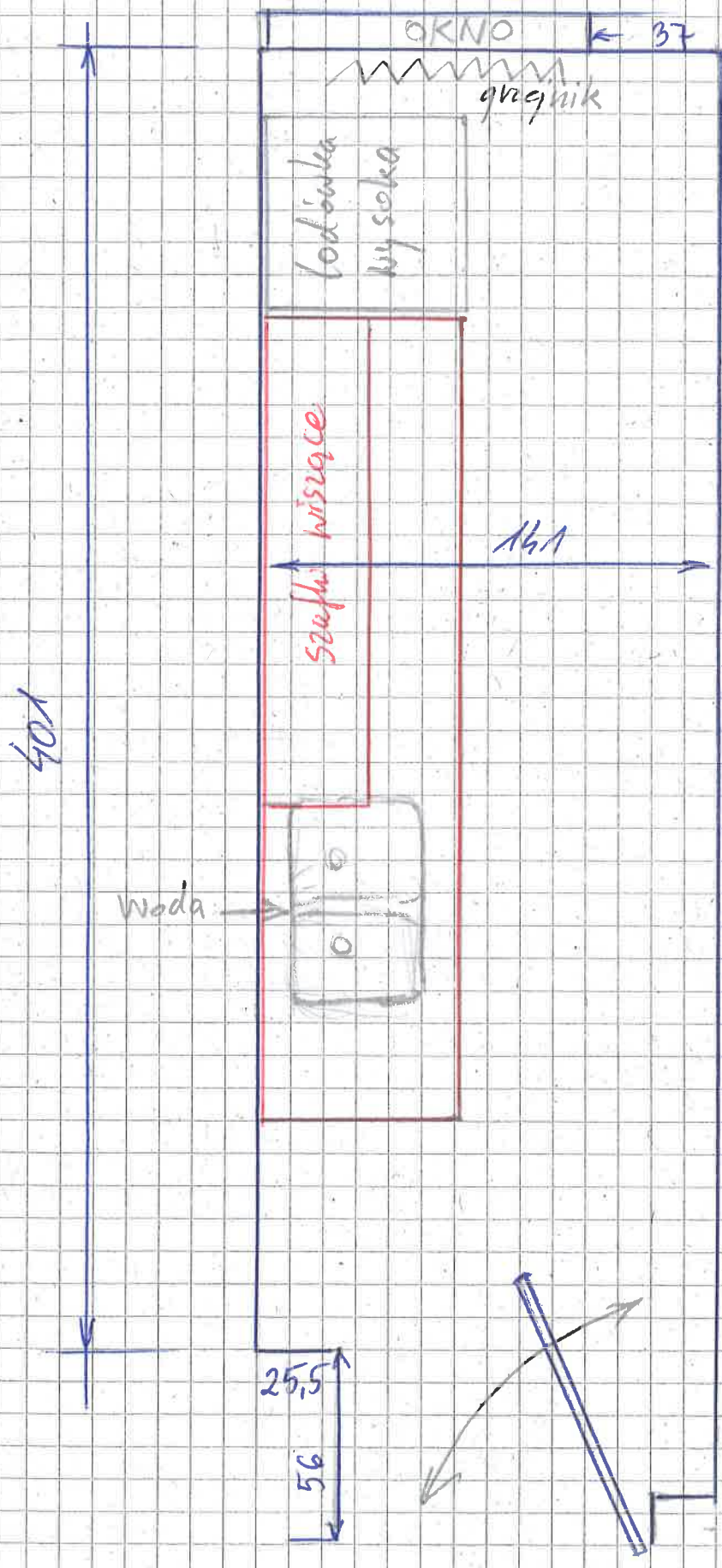
⊗ Powieszczenia różne

Poz. 40 Wieszak ścienny z 4 zawieszkami  
25 x 50



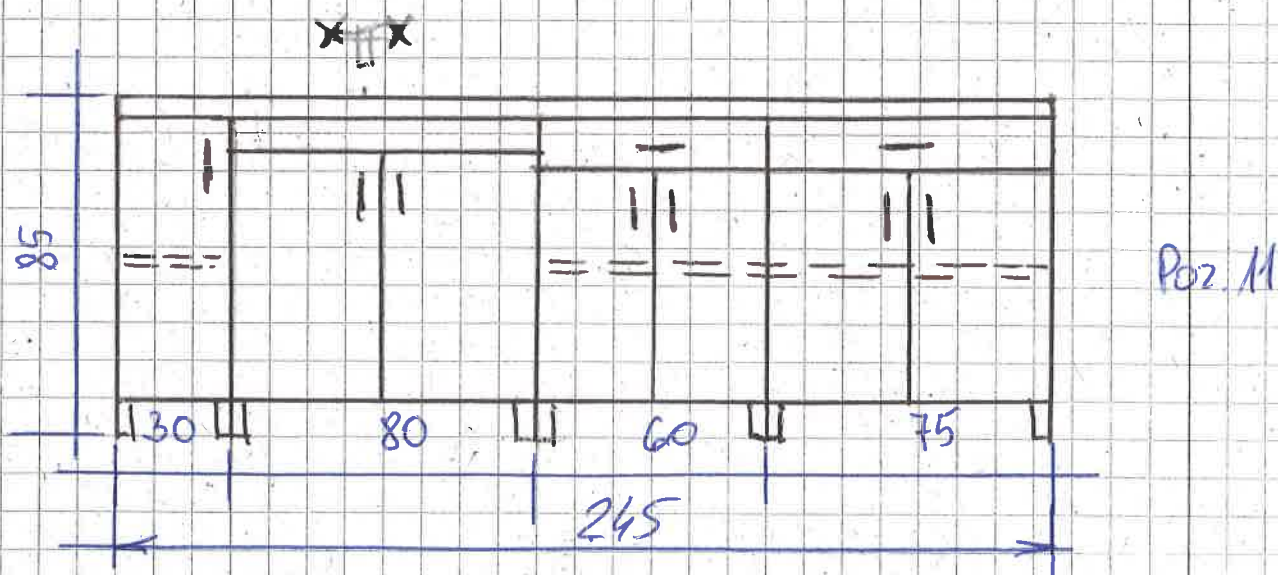


# 5 Kuchnia

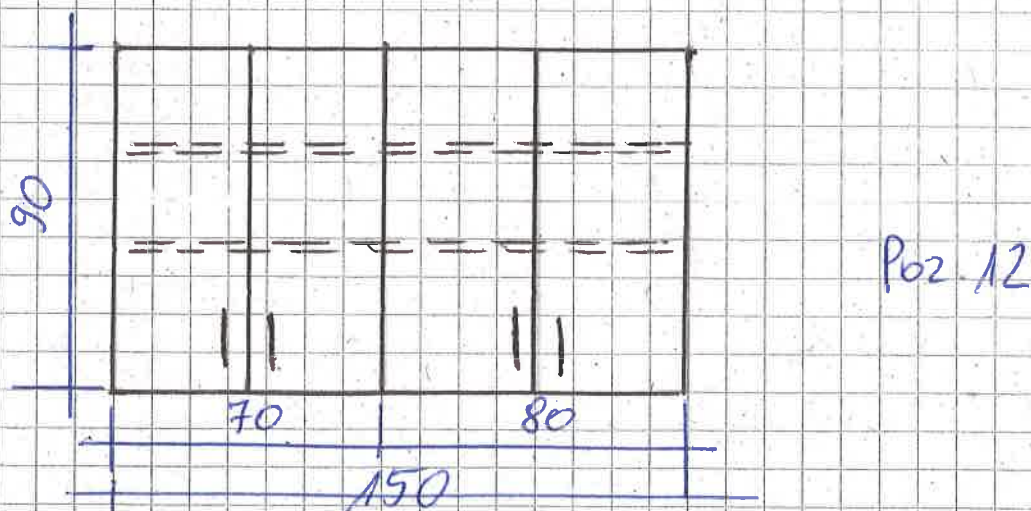




Poz. 11 Szafki pod wspólnym blatem - zestaw,  
w tym pod zlewem i mywalk.  $85 \times 245 \times 60$   
Blat kuchenny, jedno zmywalny.

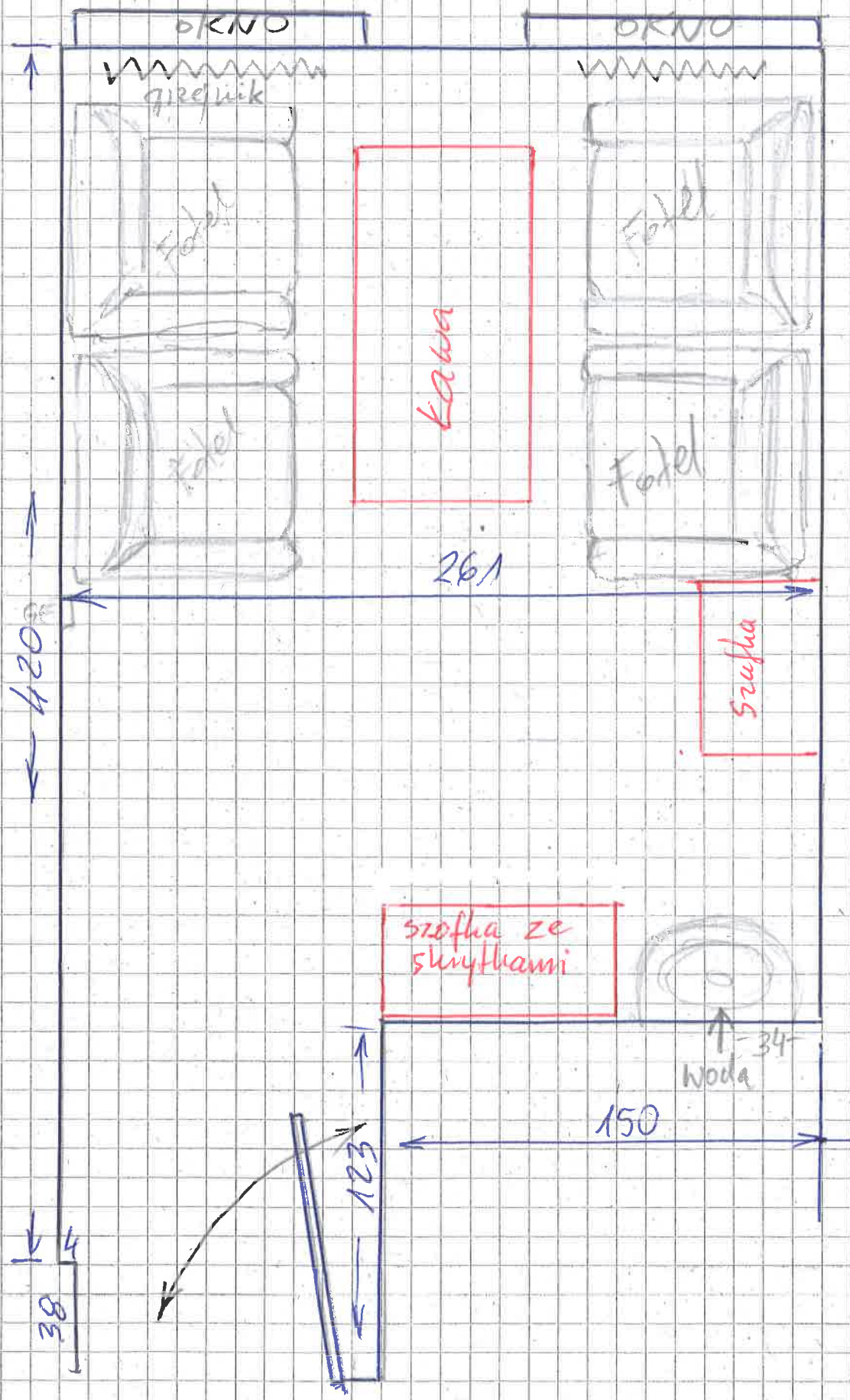


Poz. 12 Szafki wiszące - zestaw  
 $90 \times 150 \times 35$





# ⑥ Pokój Socjalny

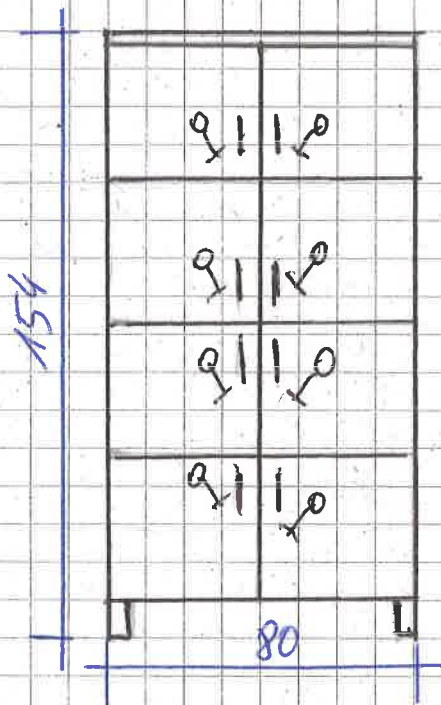




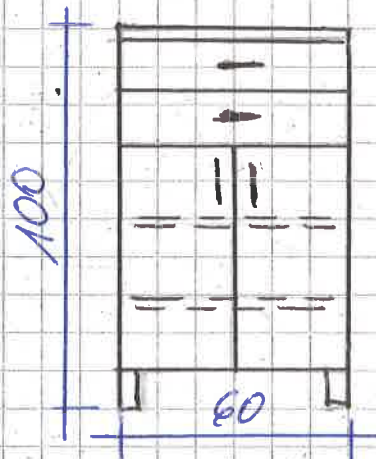
Poz. 13 Szafka ze slupkami zamkamy mi na klucz  $154 \times 80 \times 40$

Poz. 14 Szafka wyzsza  $100 \times 60 \times 40$

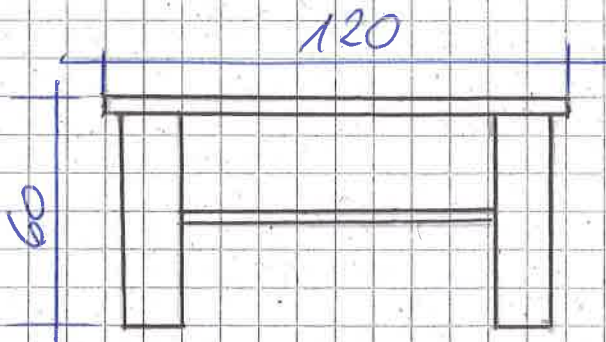
Poz. 15 Kawa - stolik blat  $120 \times 60$ , wys. 60



Poz. 13

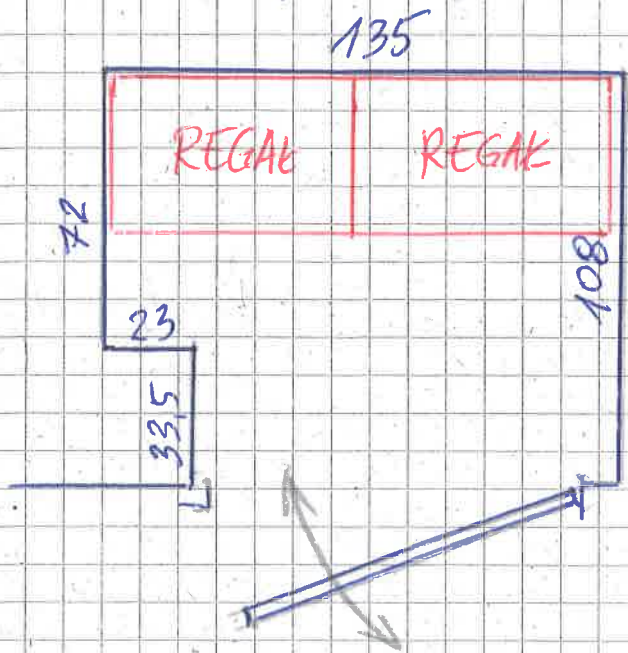


Poz. 14

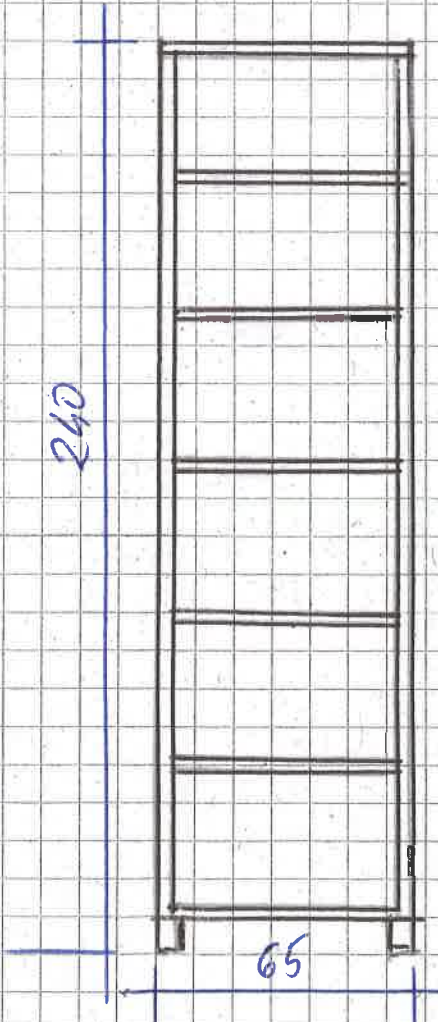


Poz. 15

# 7 Magazynek



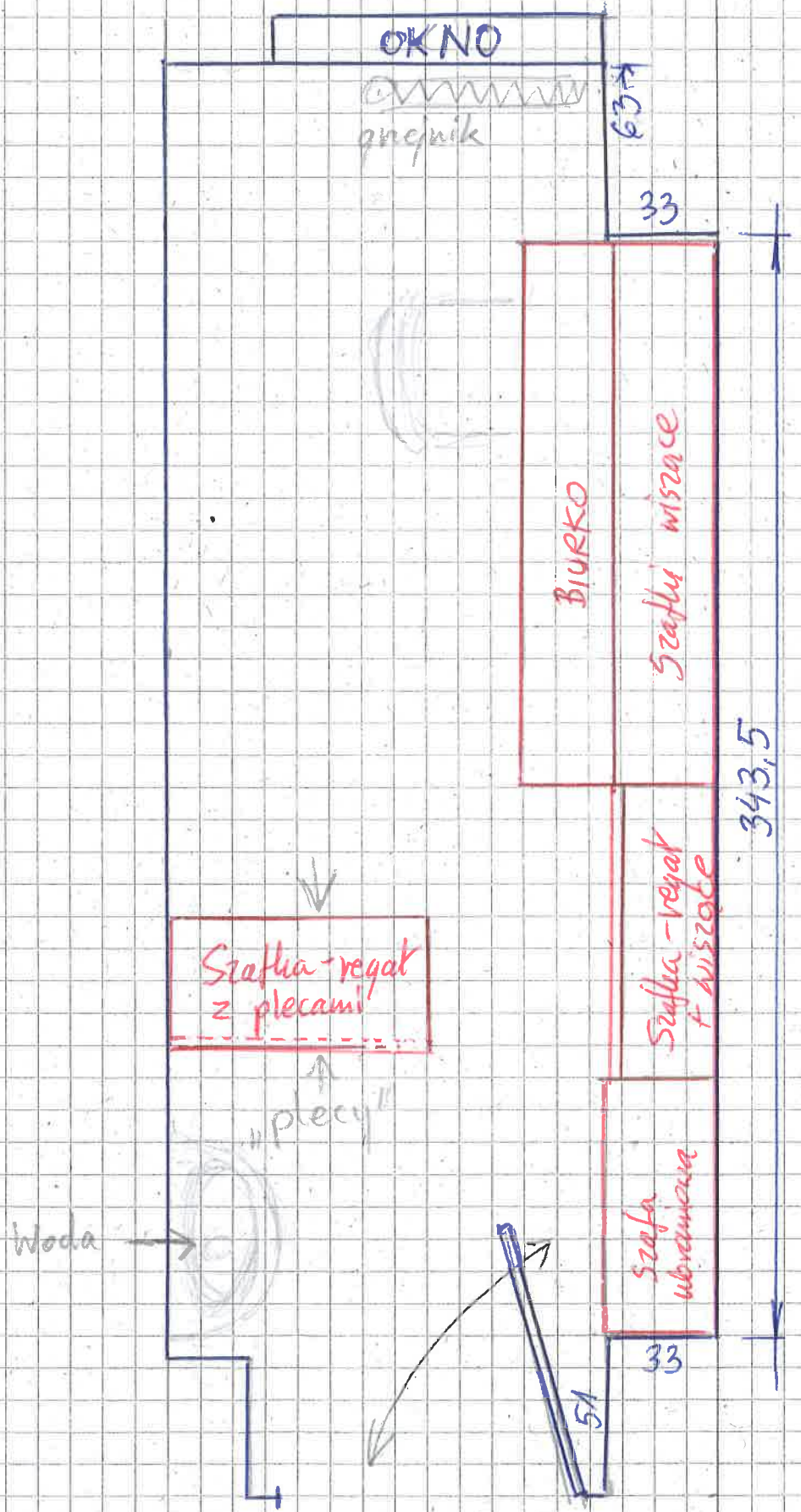
Poz. 16. Regaly 240x65x45 ⇒ 2 szt



Poz. 16  
⇒ 2 szt.



# 8 Sekretariat





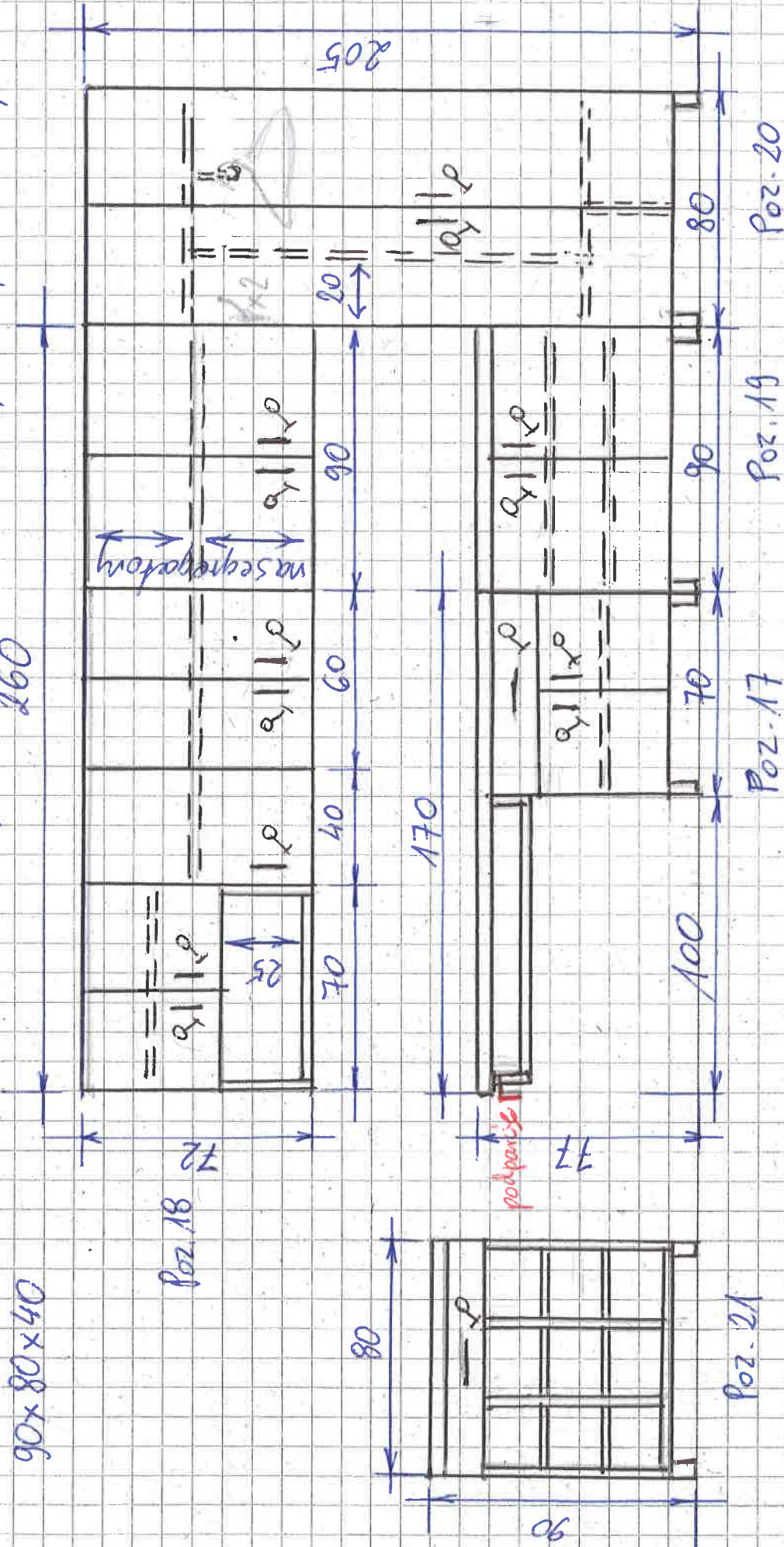
Poz. 17. Biurko komp. z półką na dwie klawiatury, zamknięte na klucz 77x170x60

Poz. 18. Szafla wisząca - zestaw, zamknięte na klucz 72x260x32

Poz. 19. Szafla z blatem, zamknięta na klucz 77x90x30

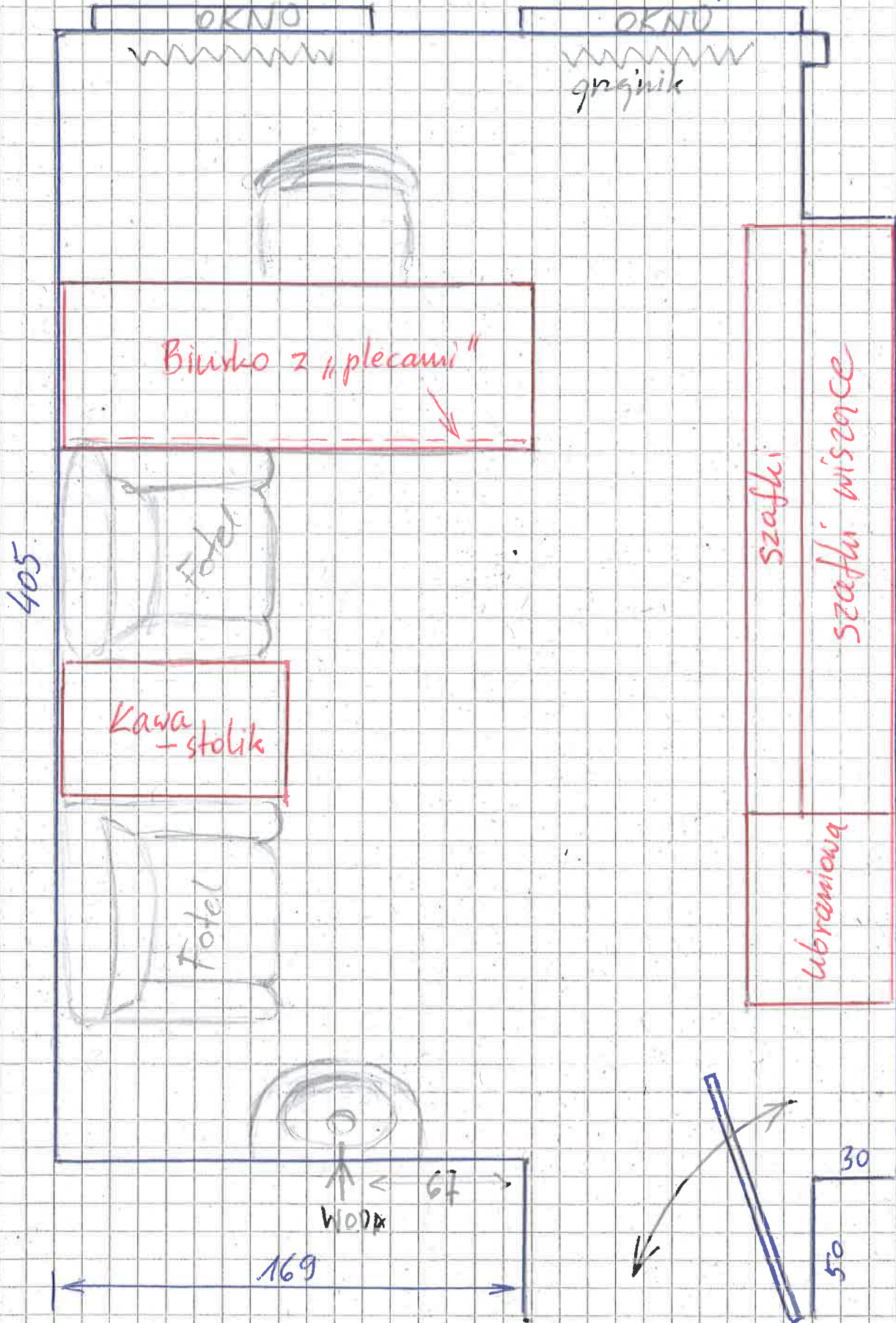
Poz. 20. Szafla ubrańowa, zamknięta na klucz, wieszak poprzeczny + haczyki w drugiej przegrodzie 205x80x34

Poz. 21. Szafla z blatem, szufladą i półkami, szafka na plecy z płyty meblowej, 260x90x80x40



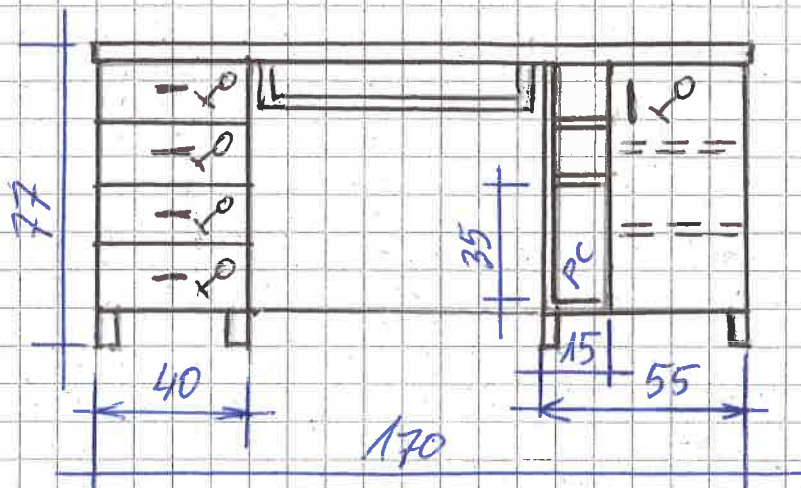


# 9) Pokój pielęgniarki Oddziałowej





Poz. 22 Biurko „z plecami” zamknięte na klucz 77 x 170 x 60 - komputerowe

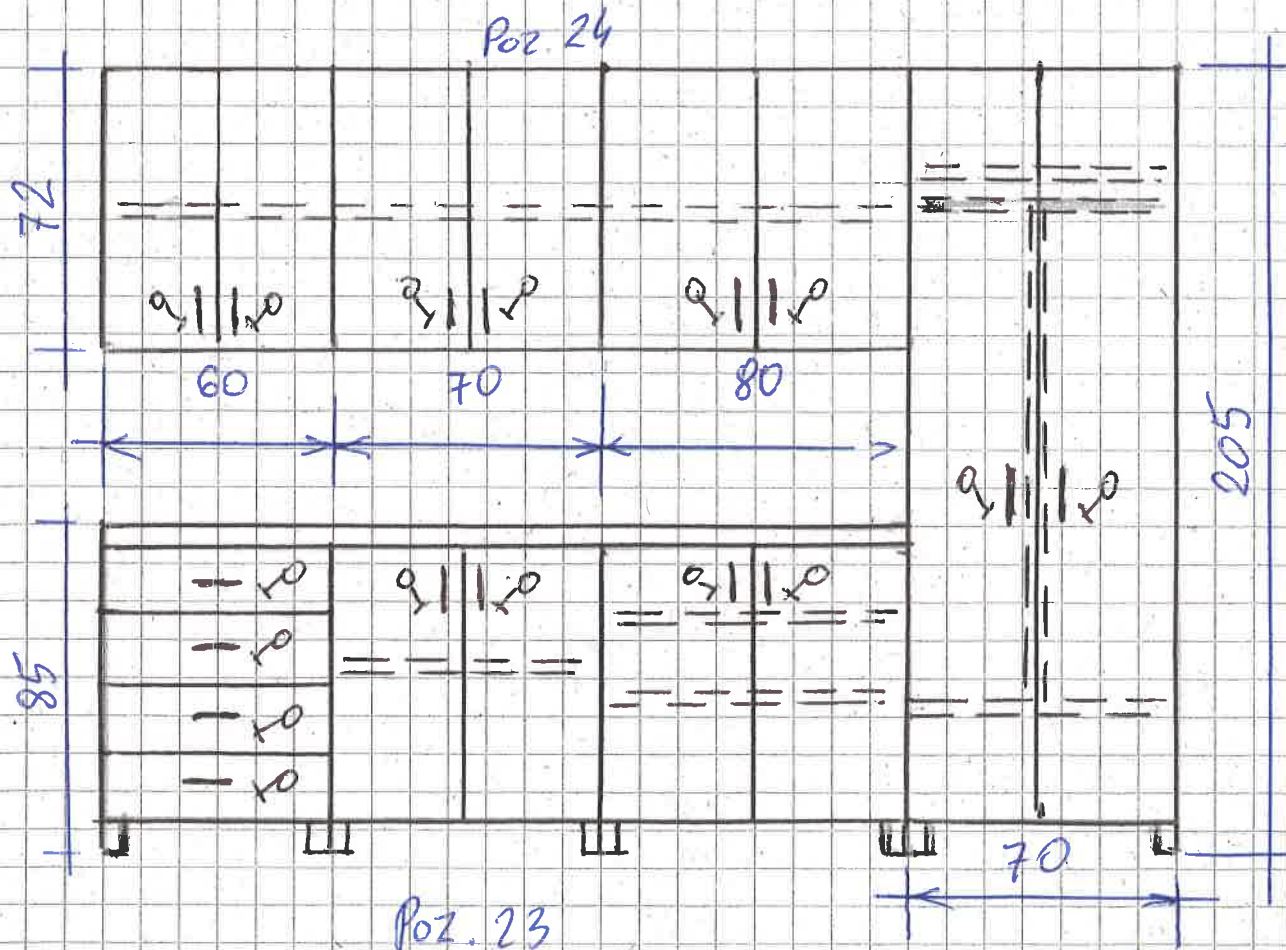


Poz. 22

Poz. 23 Szafki pod wspólnym blatem 85 x 210 x 55 zamknięte na klucz

Poz. 24 Szafki wiszące zamknięte na klucz 72 x 210 x 32

Poz. 25 Szafa ubraniowa zam. na klucz 205 x 70 x 55

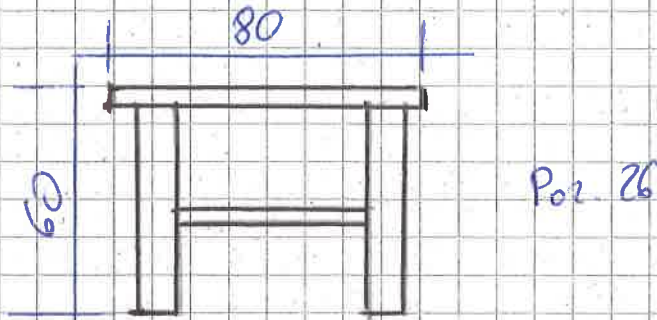


Poz. 23

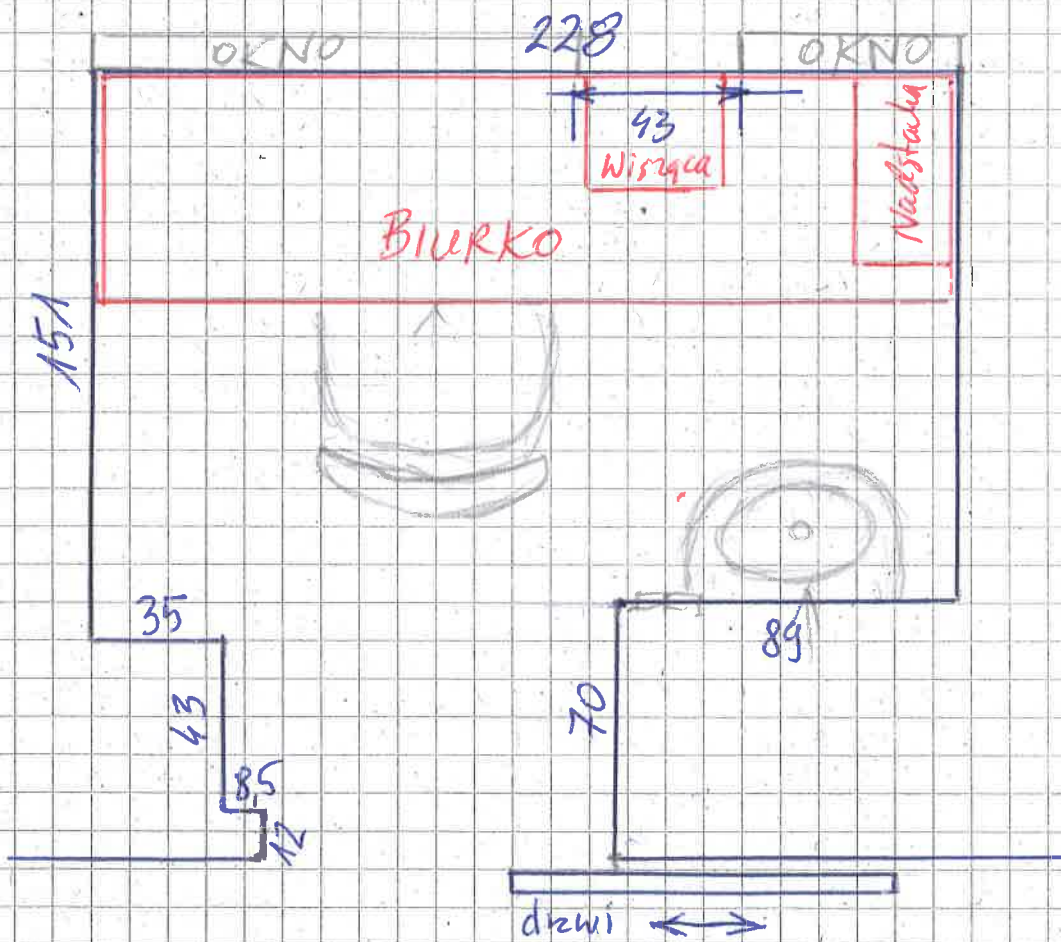
Poz. 25



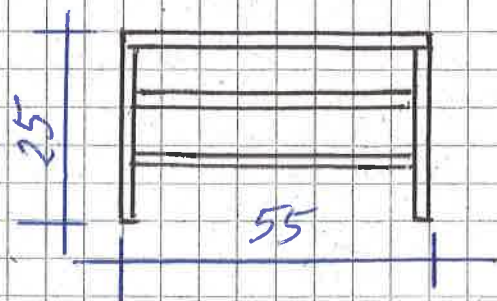
Poz. 26 Kawa-stolik, blat 50x80, wys. 60



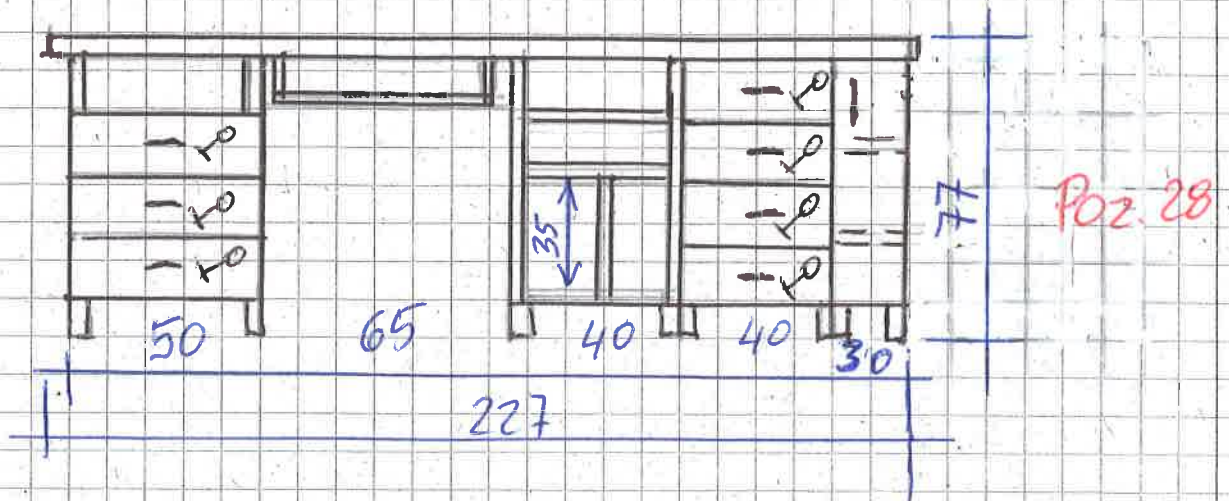
**10** Dyżurka pielęgniarska



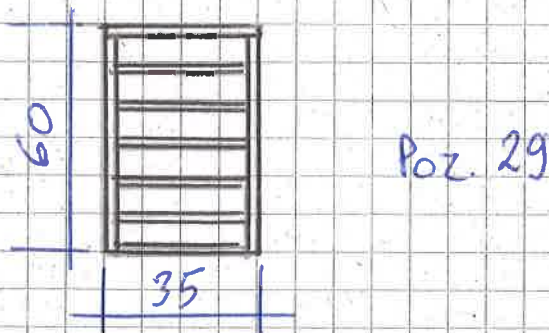
Poz. 27 Nadstawka na biurko 25x55x25



Poz. 28<sup>19,</sup> Biurko komputerowe zamknięte na klucz  
77 x 227 x 60

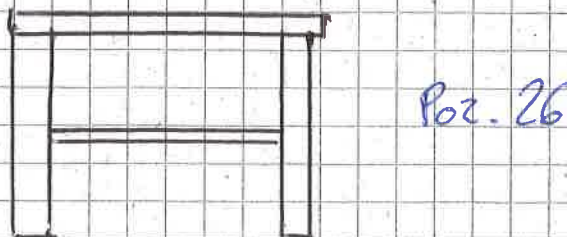


Poz. 29. Półka - regał - wiszący - na dokumenty  
60 x 35 x 30



Ⓜ Pokój lekarski

Poz. Ława - taka sama jak Poz. 26





# 11 Pokój lekarski

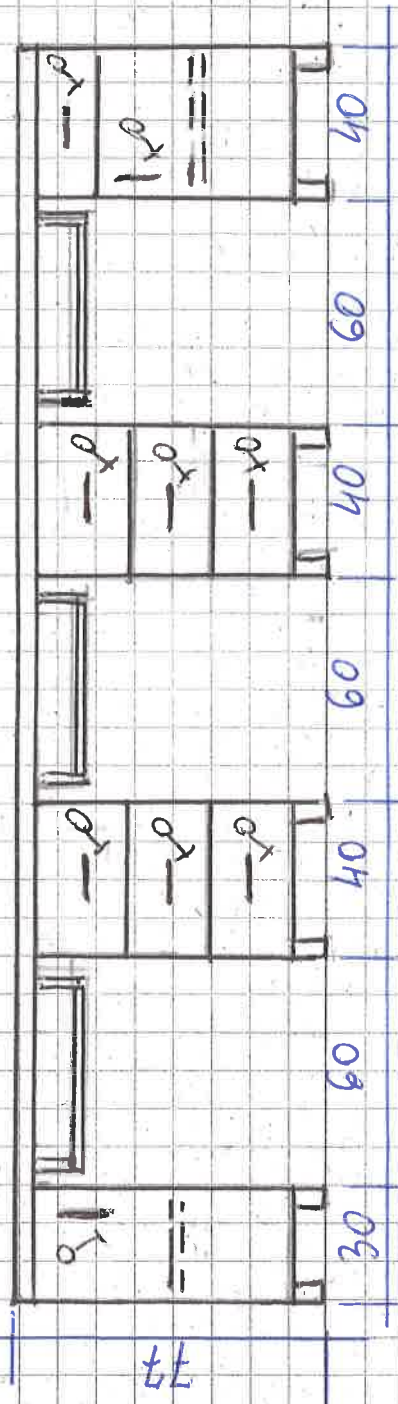
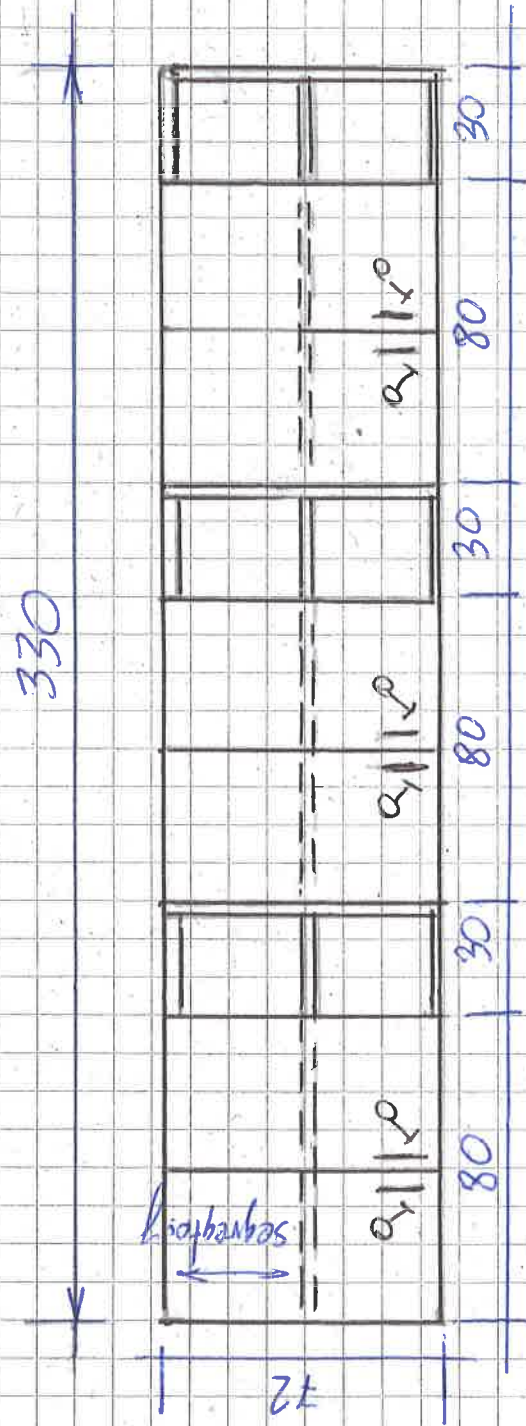
20





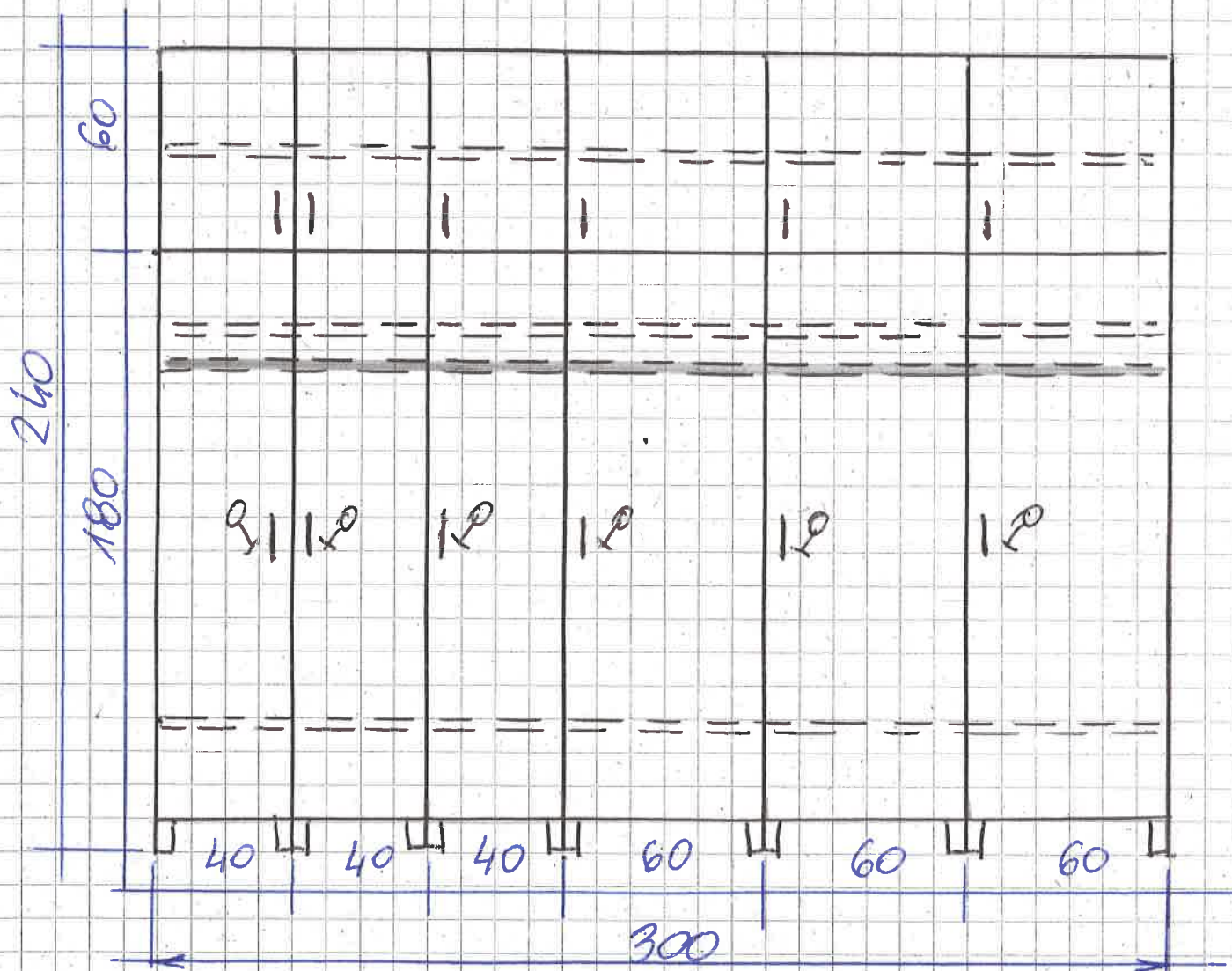
Poz. 30 Szafka wisząca; półki. Zamknięte na kluczek. Zestaw 72 x 330 x 32

Poz. 31 Biurka komputerowe; wspólny blat, zamknięte na kluczek  
77 x 330 x 60



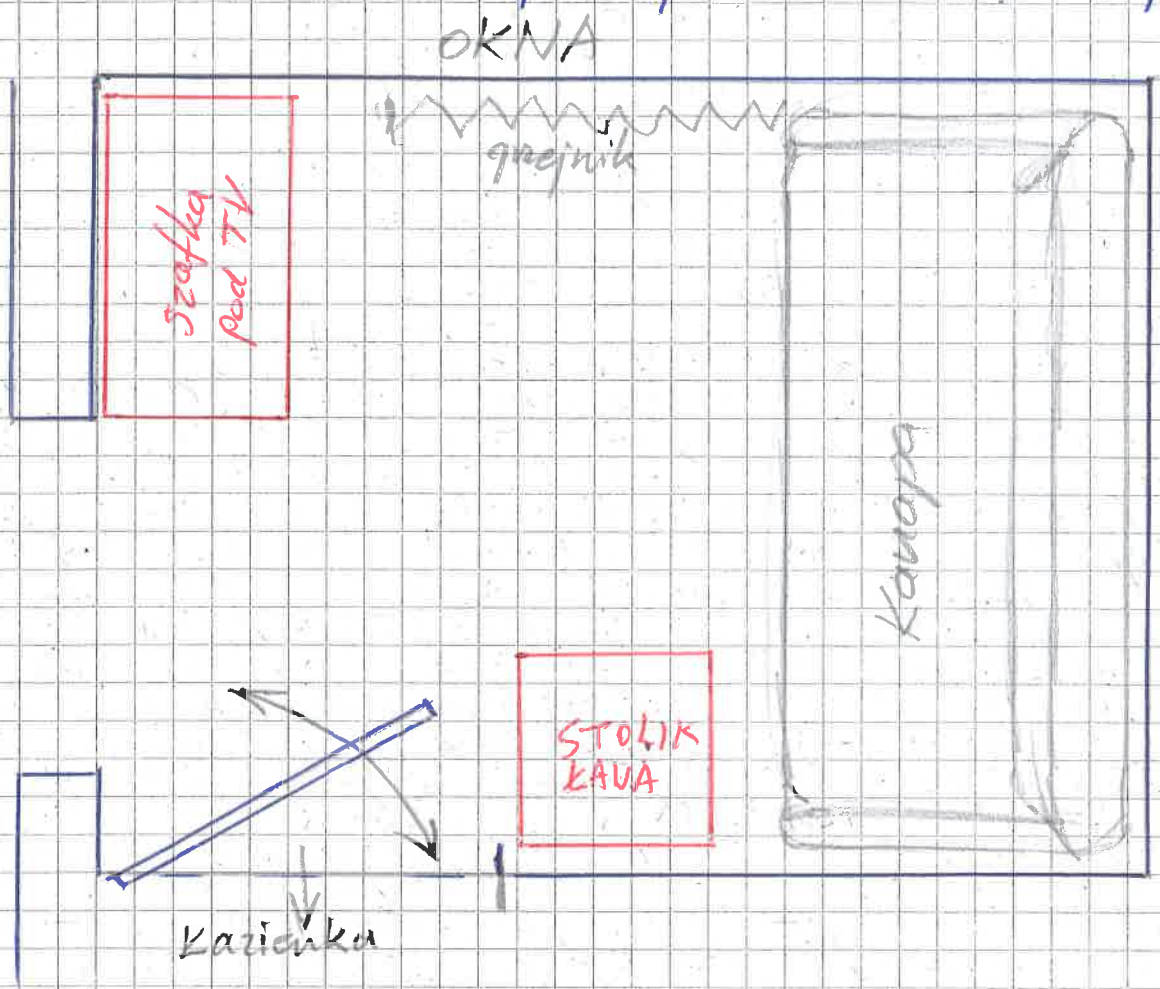


Por. 32 - Szafy ubraniowe zamknięte na klucz  
 (zestaw)  $240 \times 300 \times 55$   
 z nadstawkami



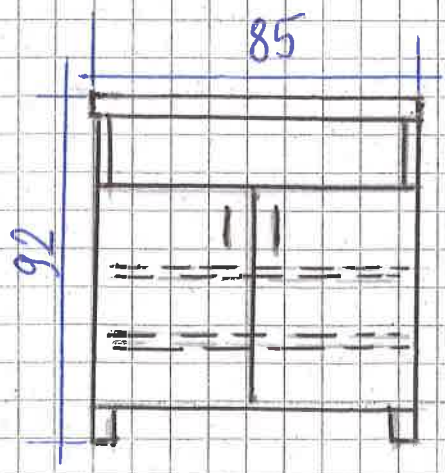
Por. 32

# 12) Lekarski socialny - Lekar dyžurny

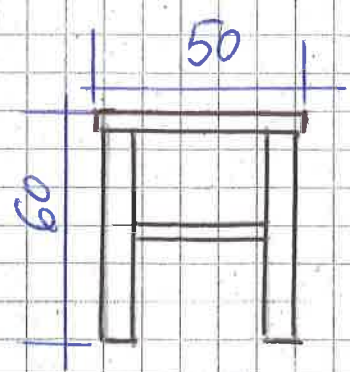


Poz. 33 - Szafka pod TV 92 x 85 x 50

Poz. 34 - Stolik nocny 60 x 50 x 50



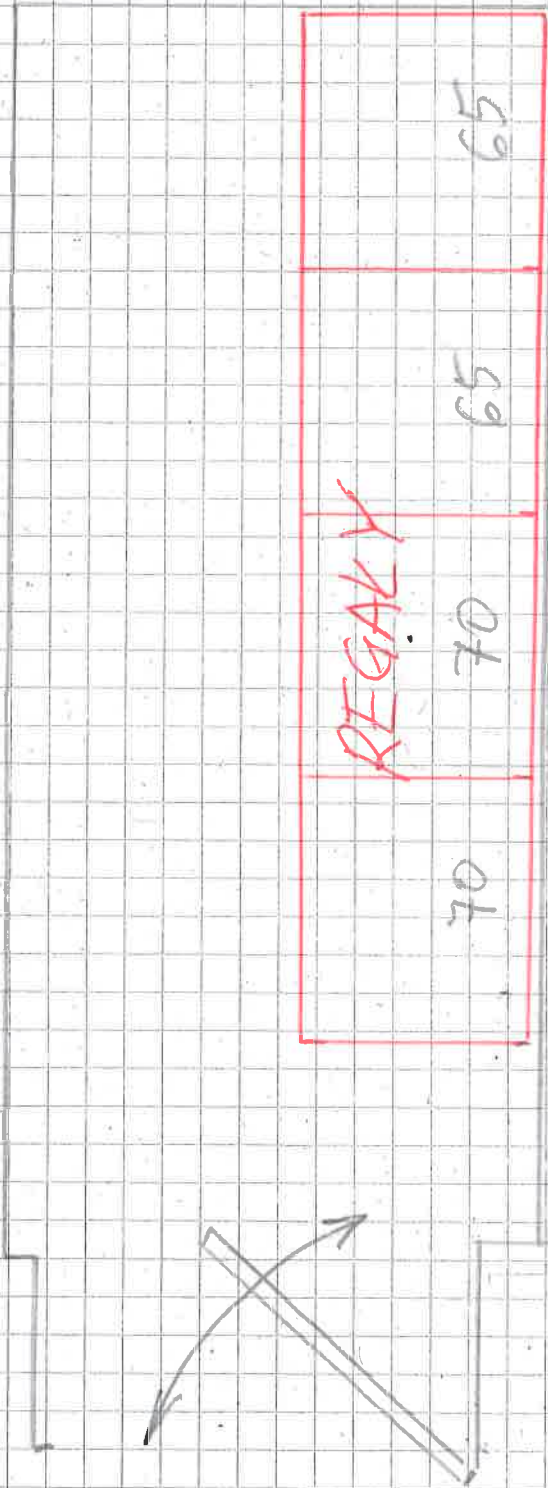
Poz. 33



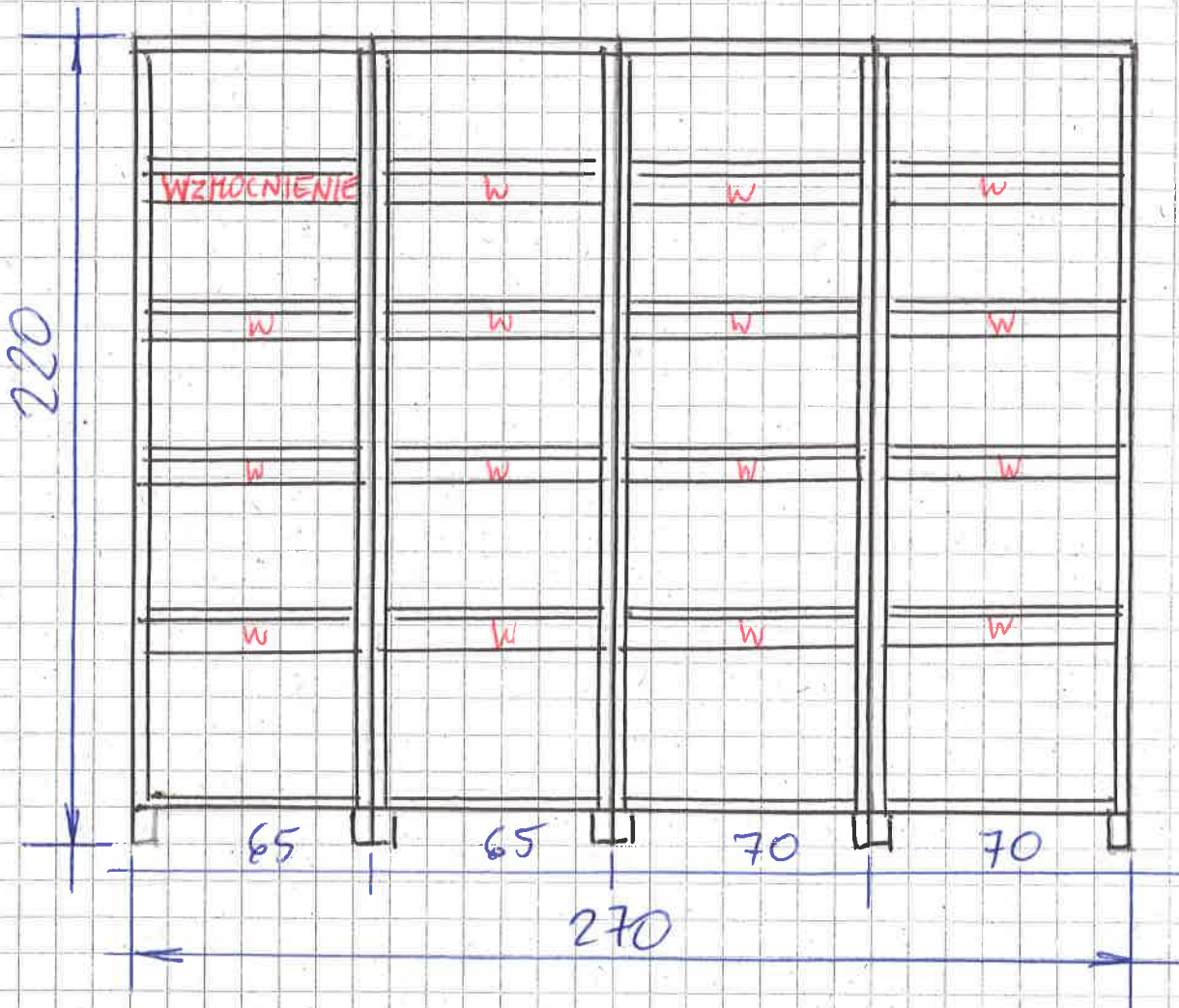
Poz. 34



# 13) Магазин



Poz. 35. Regały - zestaw ze wzmocnieniem  
220 × 270 × 60



Poradnia neonatologiczna

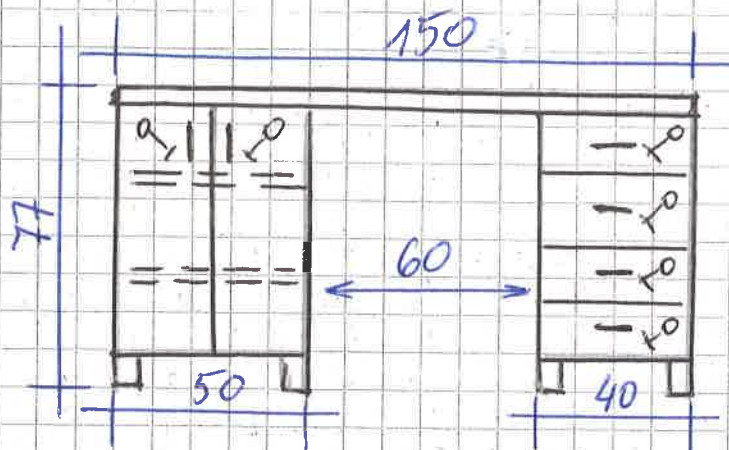
**Poz. 36** Biurko zamknięte na klucz 77 × 150 × 60

**Poz. 37** Nadstawka na dokumenty 50 × 40 × 25

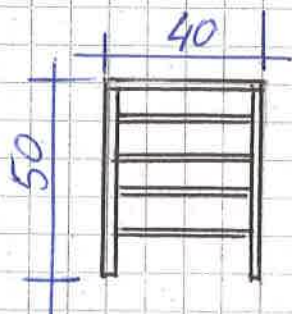
**Poz. 38** Szafka - regał, zamknięte na klucz  
200 × 60 × 35

**Poz. 39** Szafka z blatem 85 × 80 × 60

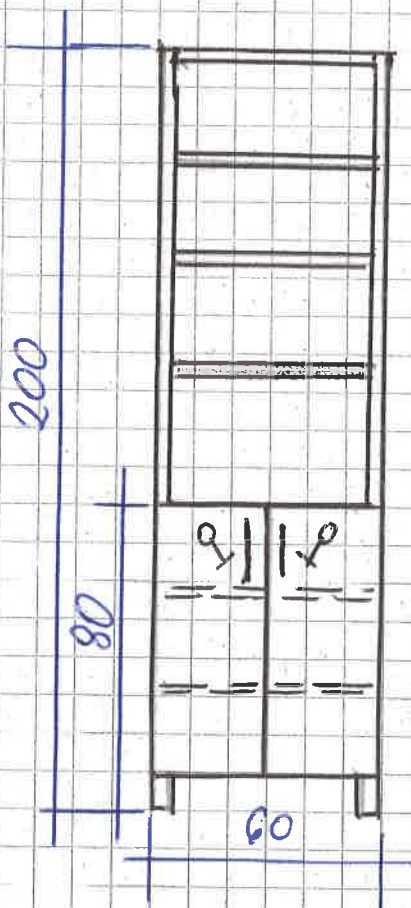




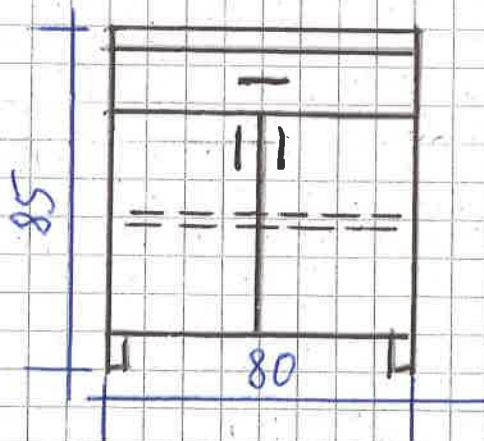
Poz. 36



Poz. 37



Poz. 38



Poz. 39