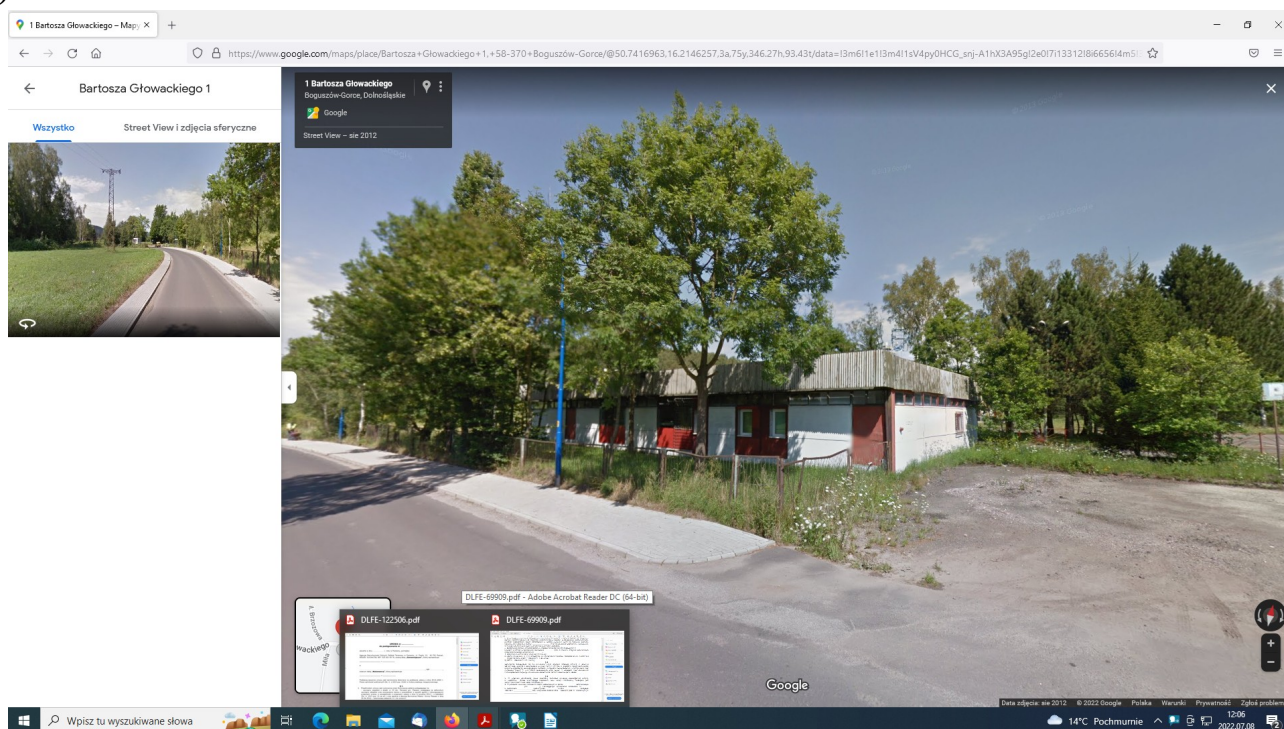


Dawne budynki przy ul. Głowackiego 1 w Boguszowie-Gorcach.

1)



2)



**Odpady powstałe po wyburzeniu budynków gospodarczych
przy ul. Głowackiego 1 w Boguszowie-Gorcach (STAN OBECNY)**
- odpady zawierające azbest, odpady rozbiórkowe, odpady wielkogabarytowe i pozostałe.

1)



2)

