



KONSTANTY ILDEFONS GAŁCZYŃSKI (1905–1953)

Projekt wykonawczy wystawy poświęconej życiu
i twórczości Konstantego Ildefonsa Gałczyńskiego
wraz ze szczegółową specyfikacją techniczną wykonania prac

TOM III



s t u d i o
projektowe
GOVENLOCK

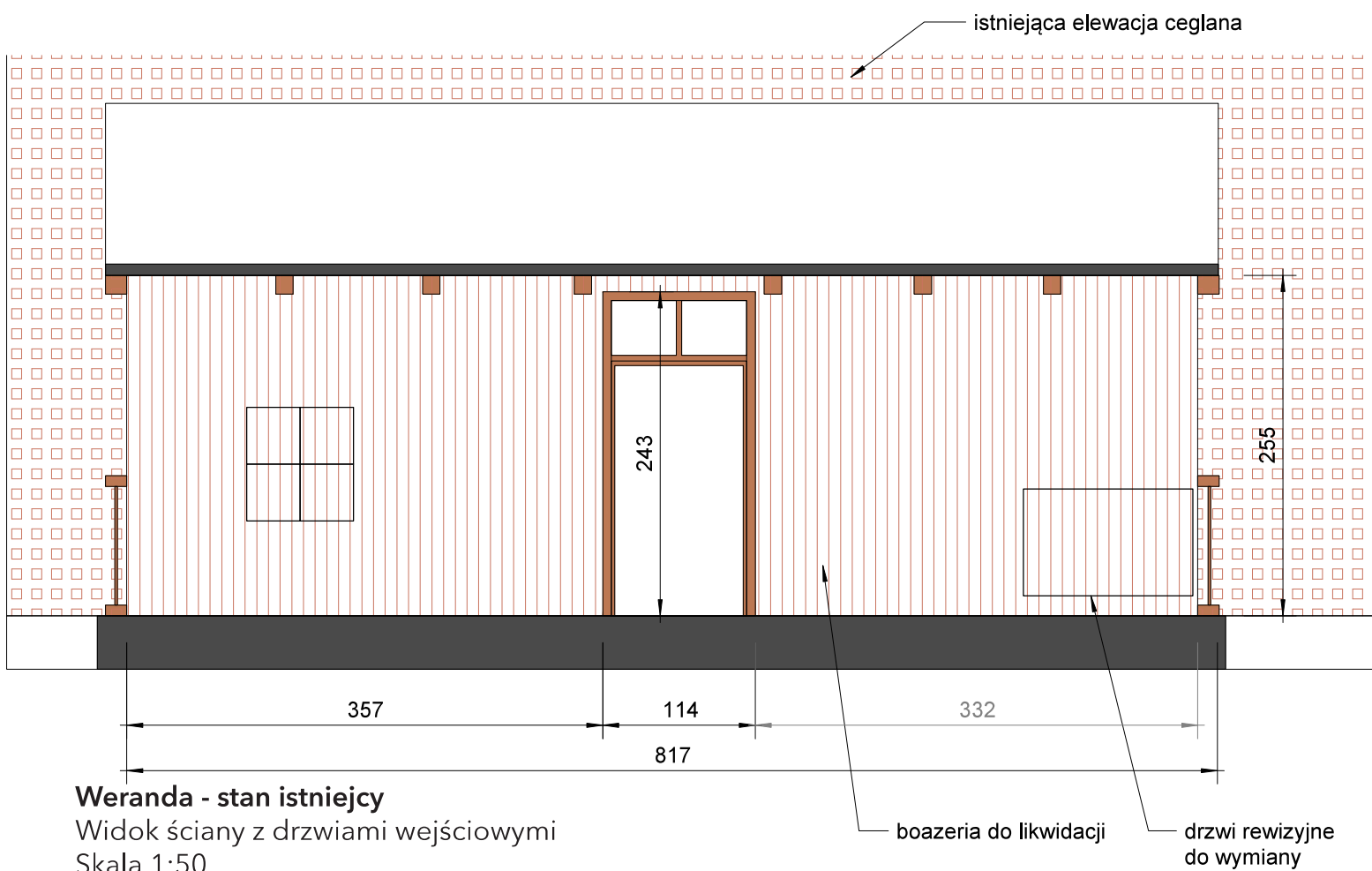
8.2. Wytyczne do wykonania prac remontowo-budowlanych

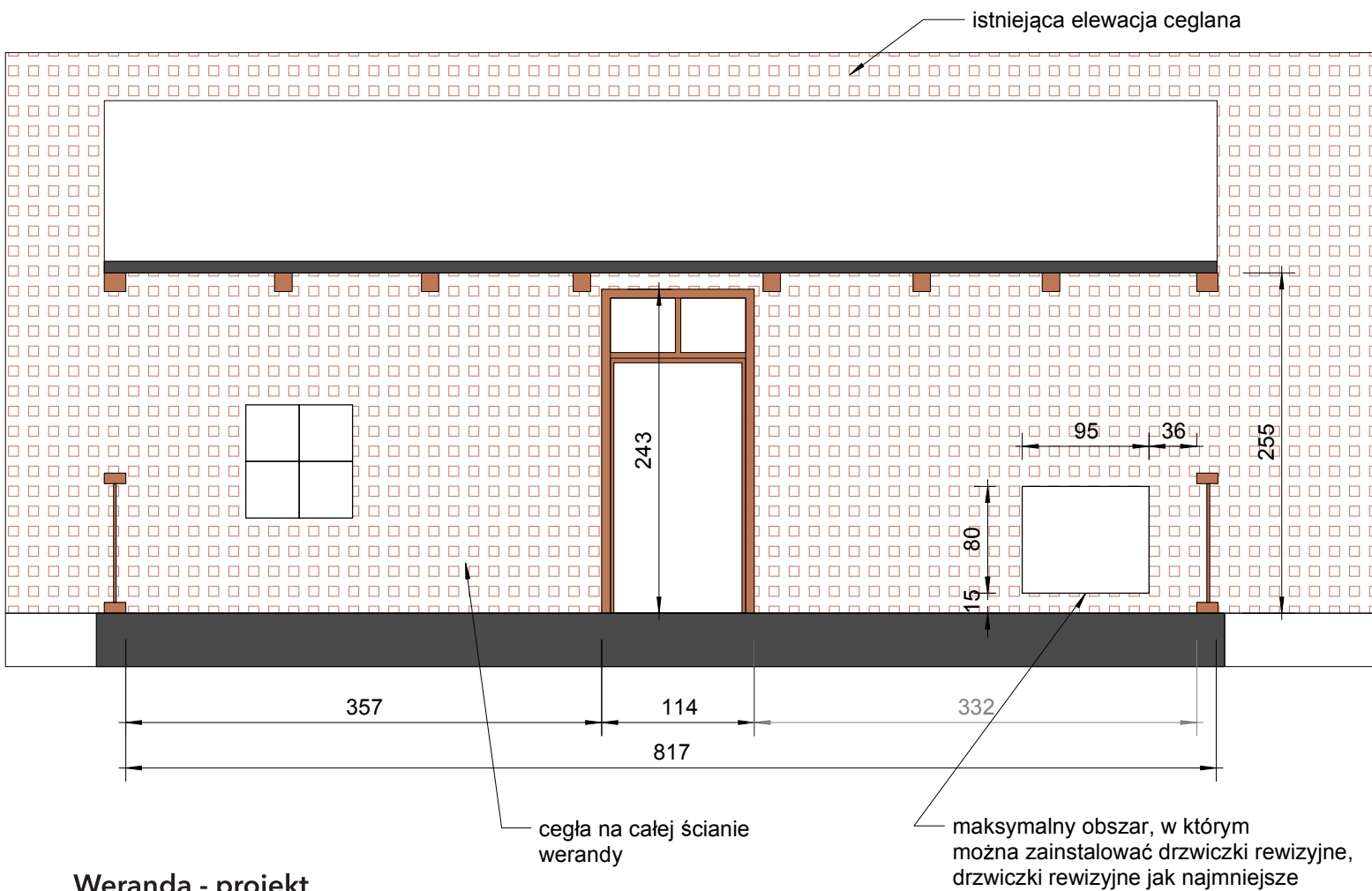


Wytyczne do wykonania prac remontowo-budowlanych

Weranda

	Nazwa	Opis	jm	ilość
1.	Remont ściany z boazerią	<ul style="list-style-type: none"> usunięcie boazerii, usunięcie warstwy tynku konserwacja ceglanej ściany werandy nowe drzwiczki rewizyjne (mniejsze) uzupełnienie ubytków cegłą starzoną 	m ²	17,7
2.	Wymiana drzwi wejściowych zewnętrznych z naświetlem i framugą zewnętrzną,	Drzwi wejściowe zewnętrzne <ul style="list-style-type: none"> drewno (do ustalenia mat. i wykończenie) szczelne ocieplone antywłamaniowe (do uzgodnienia ze zleceniodawcą) warstwa zewnętrzna wykonana wg projektu Naświetle i framuga zewnętrzna <ul style="list-style-type: none"> drewno (do ustalenia mat. i wykończenie) szyba warstwowa 	szt.	1
3.	Usunięcie drzwi wewnętrznych	Drzwi wewnętrzne <ul style="list-style-type: none"> usunięcie drzwi wewnętrznych usunięcie naświetla usunięcie framugi uzupełnienie wejścia od strony sieni framugą drewnianą bez naświetla - z tego samego materiału co framuga zewnętrzna zachowanie wykończenia drewnianego w przejściu 	szt.	1
4.	renowacja schodów	<ul style="list-style-type: none"> renowacja kamiennych schodków i podmurówki werandy 		

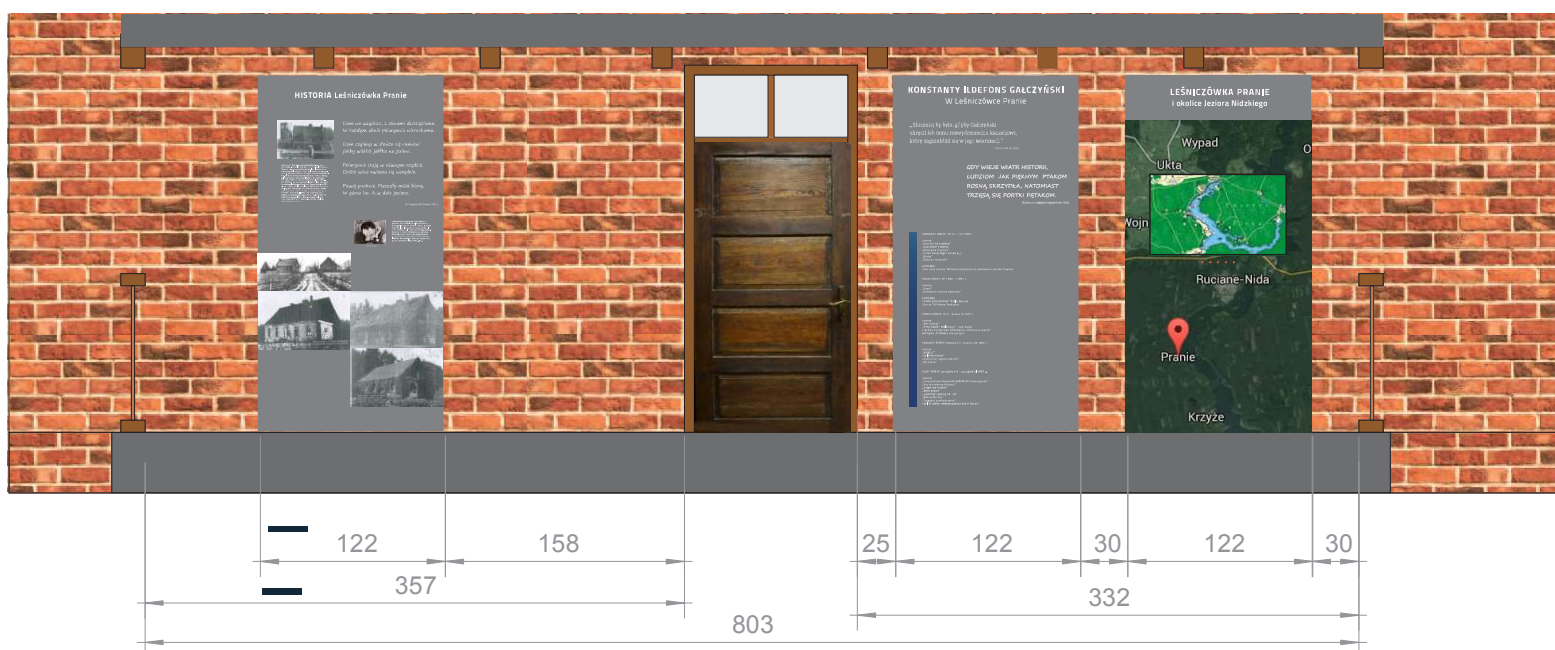




Weranda - projekt

Widok ściany z drzwiami wejściowymi

Skala 1:50



Weranda - projekt wystawy

Widok ściany z drzwiami wejściowymi

Skala 1:50

PROPOZYCJE MATERIAŁÓW WYKOŃCZENIOWYCH DO LEŚNICZÓWKI PRANIE



ISTNIEJĄCE DRZWI Z LEŚNICZÓWKI



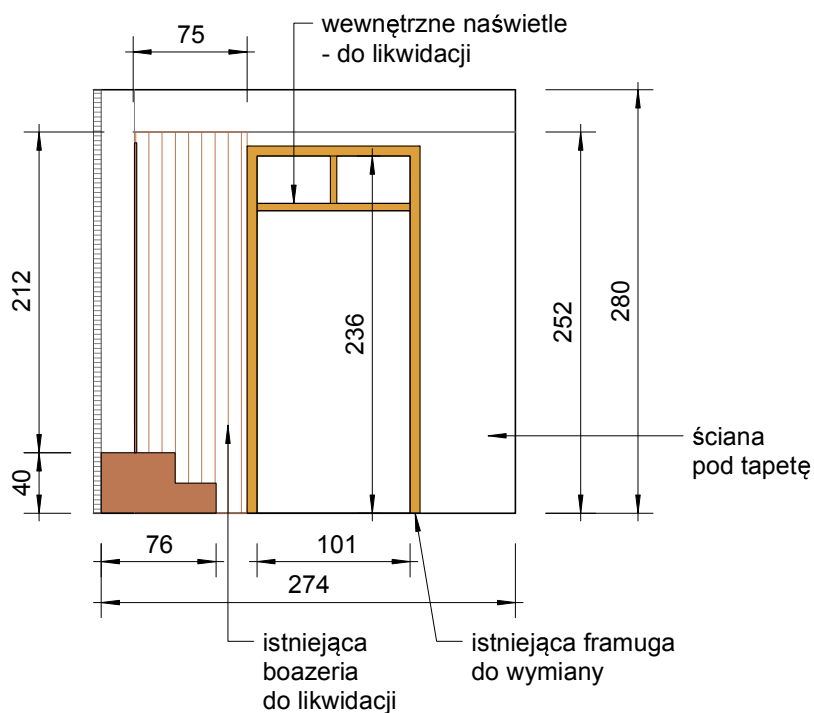
PRZYKŁADOWE DRZWI

KOLORYSTYKA



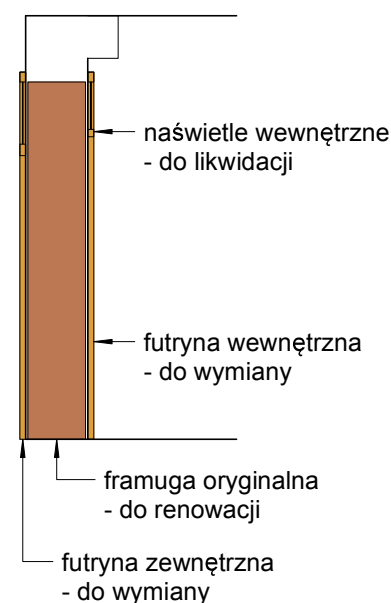
Sień

	Nazwa	Opis	j.m	ilość
5	Konserwacja drzwi i futryn	<ul style="list-style-type: none"> wypełnienie ubytków, usunięcie nieużywanych zawiasów i zamków, bejcowanie i woskowanie w jednolitym kolorze (kolorystyka do ustalenia) 	szt.	4 ?
6	Usunięcie boazerii	<ul style="list-style-type: none"> usunięcie istniejącej boazerii na ścianie A 	m ²	1,85
7	Przygotowanie ścian pod tapetowanie	<ul style="list-style-type: none"> Przygotowanie ścian pod tapetowanie 	m ²	
8	Wymiana terakoty	<ul style="list-style-type: none"> usunięcie terakoty w sieni i biurze przygotowanie do wyłożenia płytką klinkierową zniwelować różnicę poziomów podłogi poprzez zastosowanie pochylni wyłożenie podłogi płytką klinkierową 	m ²	17
9	Wymiana listew przypodłogowych	<ul style="list-style-type: none"> usunięcie istniejących listew przypodłogowych nowe cokoły z płytek klinkierowych rozmieszczone wg rysunku 	mb	14,6
10	Sufit	<ul style="list-style-type: none"> przygotowanie do malowania malowanie farbą sufitową matową kolor farby RAL 9001 	m ²	7



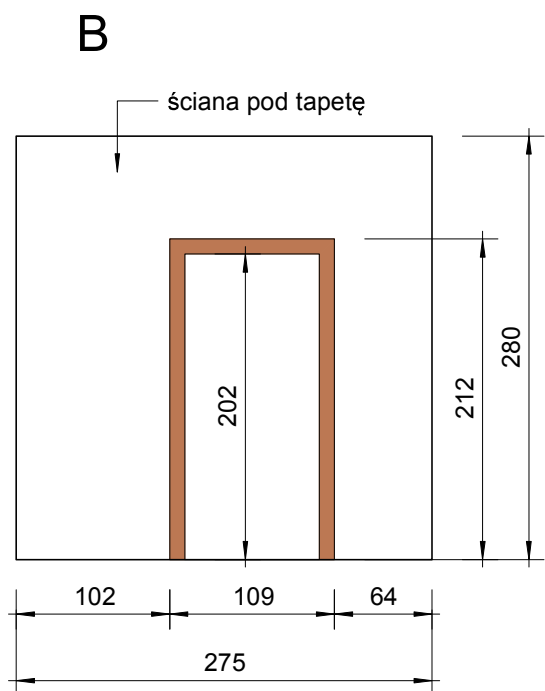
SIEŃ - ŚCIANA A - stan istniejący

Widok ściany z drzwiami wejściowymi
Skala 1:50

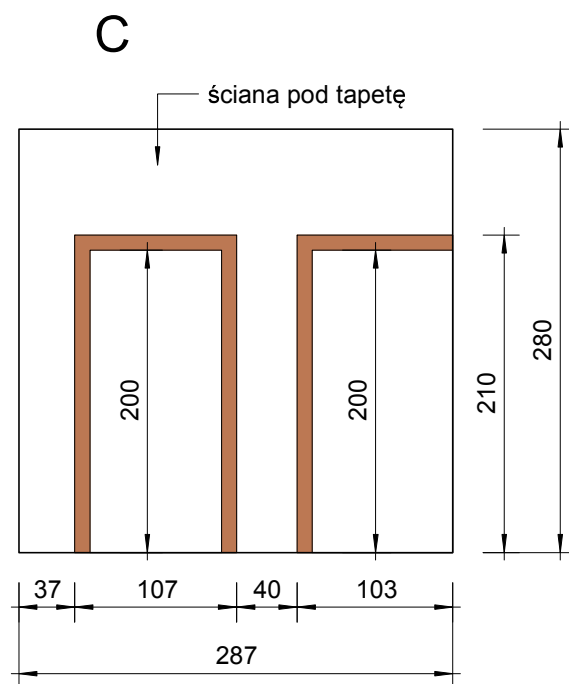


Przekrój przez drzwi wejściowe - stan istniejący

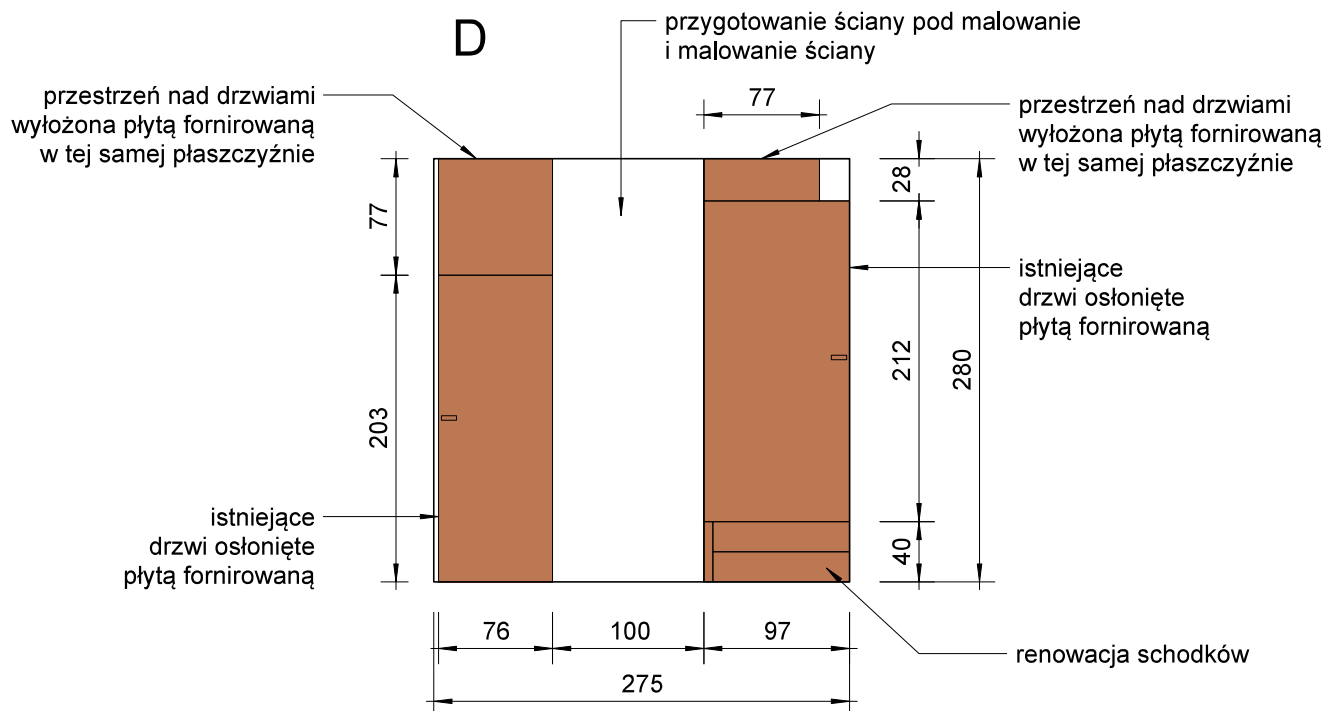
Skala 1:50



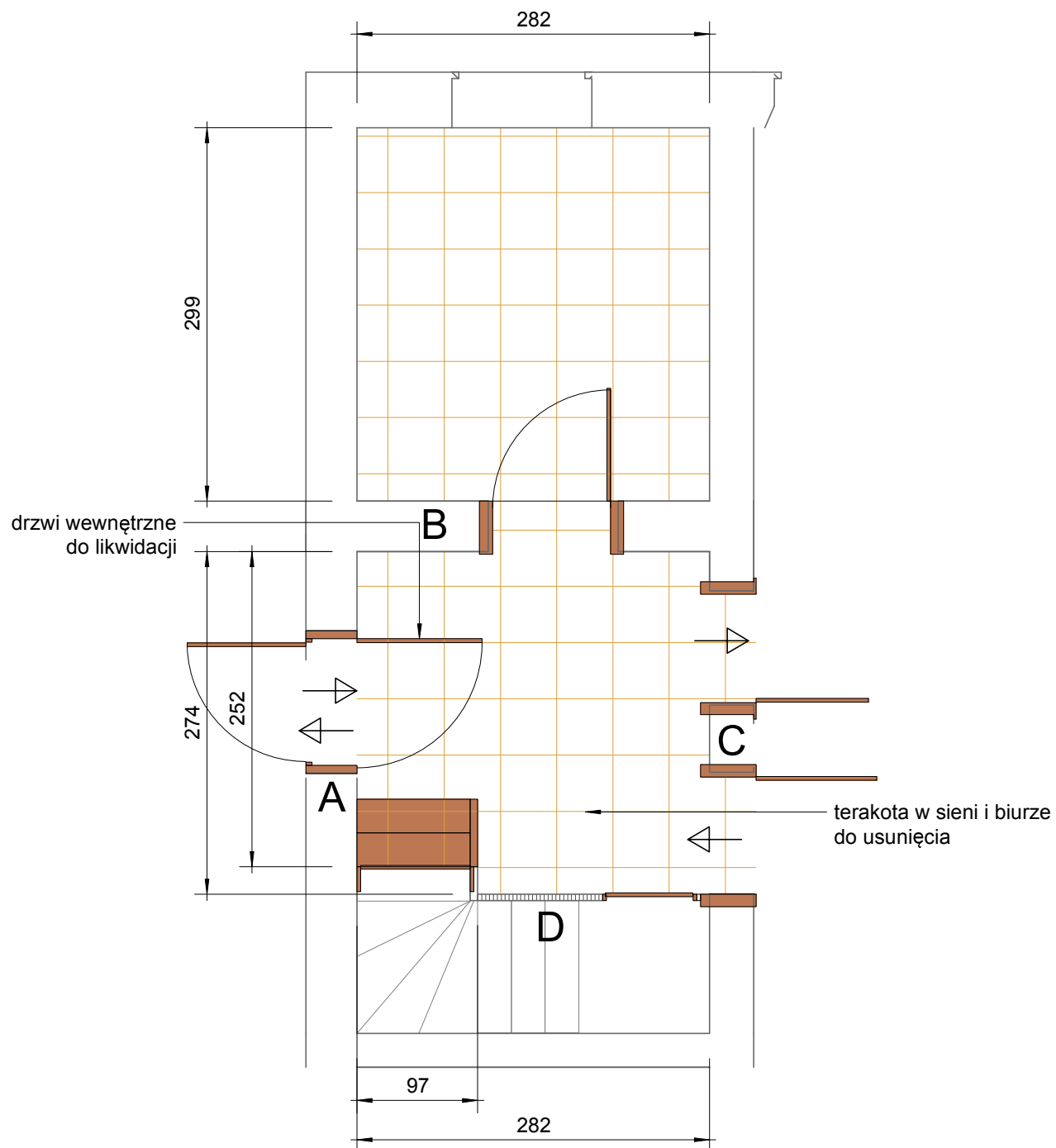
SIEŃ - ŚCIANA B - stan istniejący
Skala 1:50



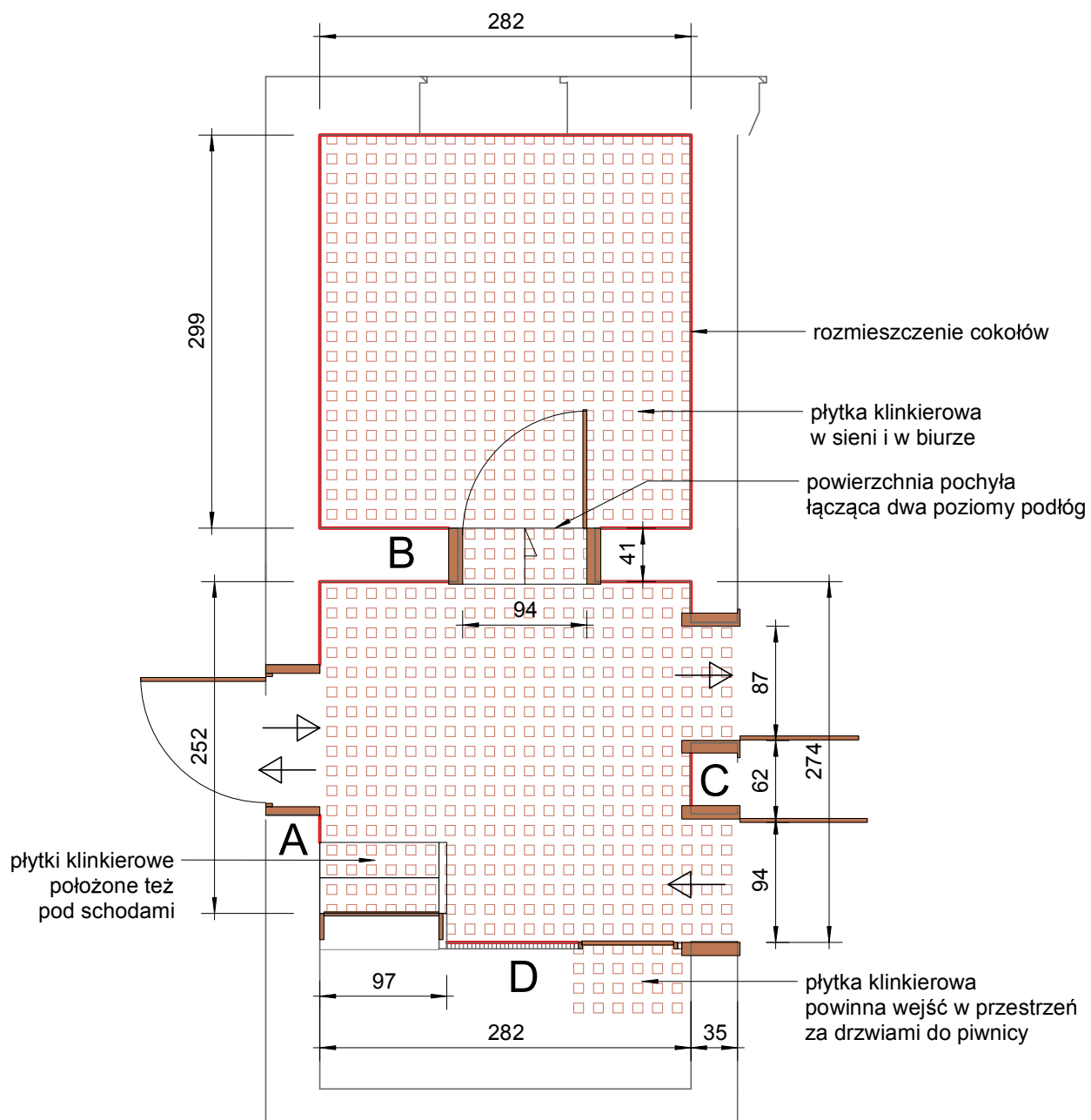
SIEŃ - ŚCIANA C - stan istniejący
Skala 1:50



SIEŃ - ŚCIANA D - projekt
Skala 1:50



SIEŃ - rzut podłogi - stan istniejący
Skala 1:50



SIEŃ i BIURO - rzut podłogi - projekt

Skala 1:50

PROPOZYCJE MATERIAŁÓW WYKOŃCZENIOWYCH DO LEŚNICZÓWKI PRANIE

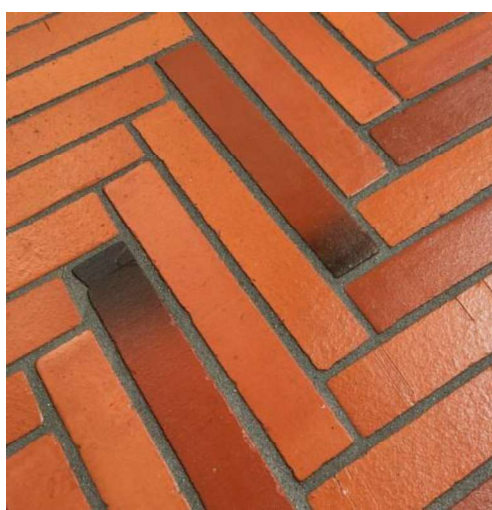
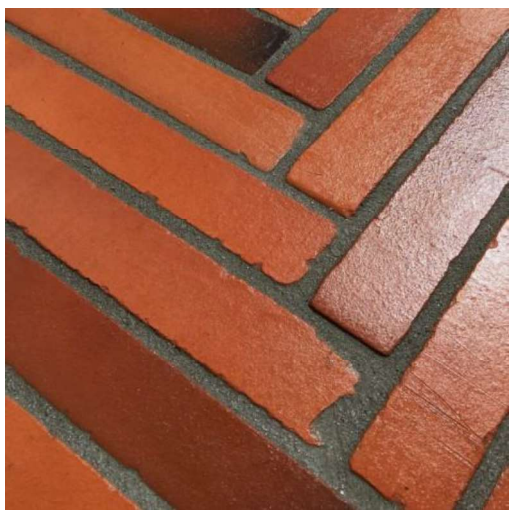


PŁYTKI Z GRESU PORCELANOWEGO,
odporność na działanie kwasów i zasad, mrozoodporność,
odporność na zarysowania,
antislip - klasa antypoślizgowości to R12 kalasa III - klasa ścieralności nie wymagają
konserwacji, płytki do użytku wewnętrznego i zewnętrznego, powierzchnia matowa.

PRZYKŁAD POSZUKIWANEJ KOLORYSTYKI



Cegła podłogowa i ścienna



format: 240x40x12 mm

PROPOZYCJE MATERIAŁÓW WYKOŃCZENIOWYCH DO LEŚNICZÓWKI PRANIE

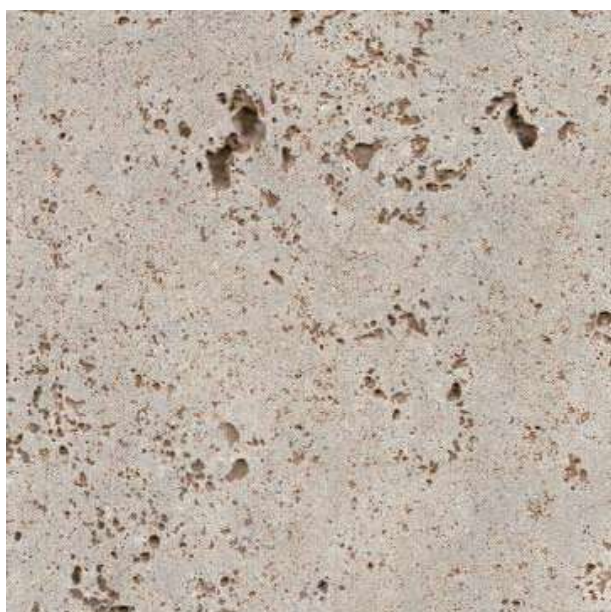


PORFIR ARGENTYŃSKI

Wykończenie: łupany



WAPIEŃ TANDUR YELLOW



WAPIEŃ SAN PIETRO

PROPOZYCJE I WYTYCZNE DO WYBORU FARB

Do malowania należy użyć farb akrylowych lub lateksowych, nie olejnych (wytyczne konserwatorskie).

Proponowane farby do malowania ścian:

farba ceramiczna, półmat zmywalny, mat zmywalny,

Kolory do ostatecznego potwierdzenia po wykonaniu prób.

Kolorystyka drzwi, futryn drzwiowych i futryn okiennych powinna być ujednolicona.

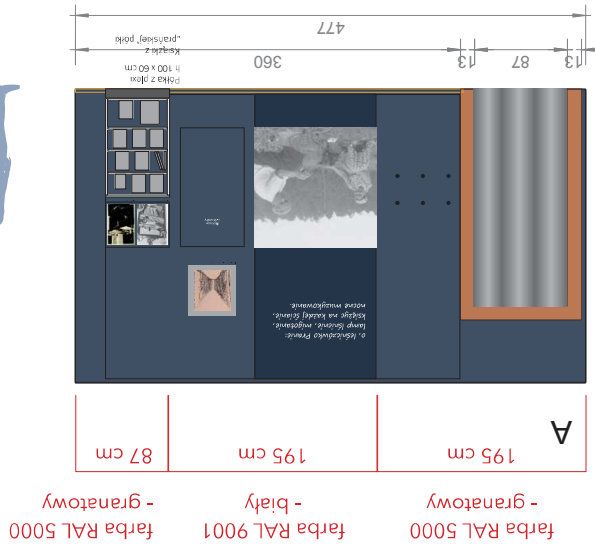
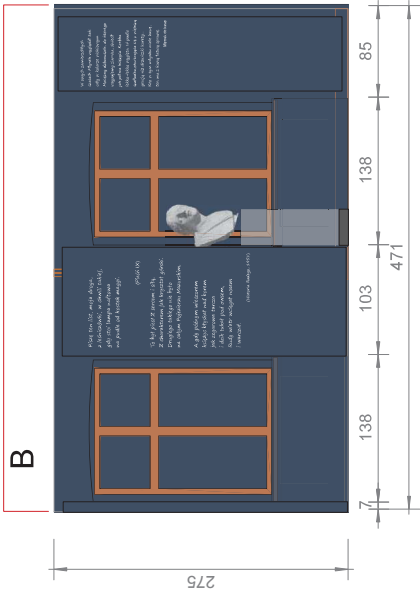
Listwy przypodłogowe muszą być zdjęte do malowania i tapetowania i założone ponownie.

Likwidujemy listwy przypodłogowe biegnące wokół drewnianych futryn drzwi.

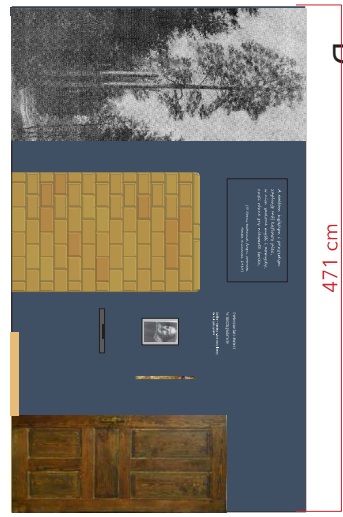
Sala 1

	Nazwa	Opis	jm	ilość
11	Piec w sali 1	<ul style="list-style-type: none">usunięcie listew przypodłogowychwykończenie postumentu pieca (murskie?)wymiana fug i zmiana koloru	szt.	1
12	Ostłona rur centralnego ogrzewania przy podłodze	<ul style="list-style-type: none">wymiana osłon rur biegnących przy podłodze na osłony drewniane,malowanie farbą odporną na ścieraniekolor farby RAL 5000	mb	2,6
13	Rury pionowe i pod-sufitowe w sali 1	<ul style="list-style-type: none">zachowanie rur pionowychwkucie w strop fragmentu rur biegnących pod sufitem	mb	~ 1
14	Okna	<ul style="list-style-type: none">likwidacja kratodnowienie stolarki okiennej	szt,	2
15	Futryny drzwi	<ul style="list-style-type: none">odnowienie futrynlikwidacja listew przypodłogowych biegnących wzdłuż futrynwykończenie styku futryny z podłogą	szt.	2
16	Przygotowanie ścian i sufitu pod malowanie	<ul style="list-style-type: none">przygotowanie ścian A, B, C, D i sufitu pod malowanie	m ²	62
17	Malowanie ścian farbą granatową	<ul style="list-style-type: none">fragmenty ściany A wg rysunkówściana B, C, Dfarba ceramiczna lub akrylowa matowakolor farby RAL 5000	m ²	34,5
18	Malowanie ścian farbą białą	<ul style="list-style-type: none">fragmenty ściany A wg rysunkówfarba podkładowakolor farby RAL 9001	m ²	5,5
19	Listwy przypodłogowe	<ul style="list-style-type: none">malowanie farbą odporną na ścieraniekolor farby RAL 5000	mb	11,5
20	Sufit	<ul style="list-style-type: none">malowanie farbą sufitową matowąkolor farby RAL 5003	m ²	22,3
21	Przebicie w ścianie między salą 1 a 5	<ul style="list-style-type: none">zabudowa przebicia wg rysunku	szt.	1

farba RAL 5000 - granatowy

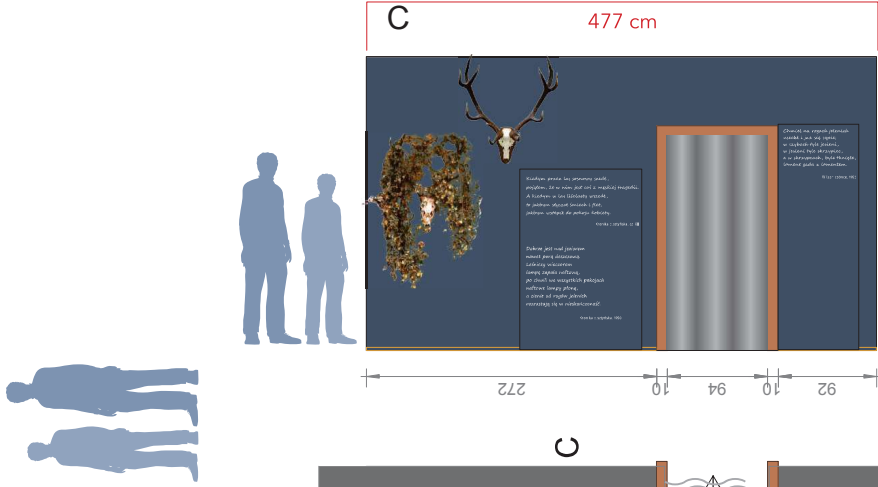


zabudowa przebiecia



farba RAL 5000 - granatowy

farba RAL 5000 - granatowy



drzwi nie odświeżane

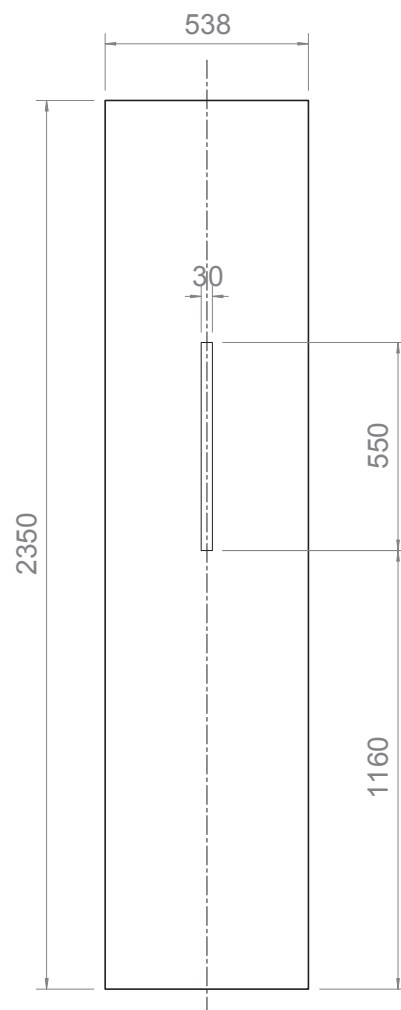
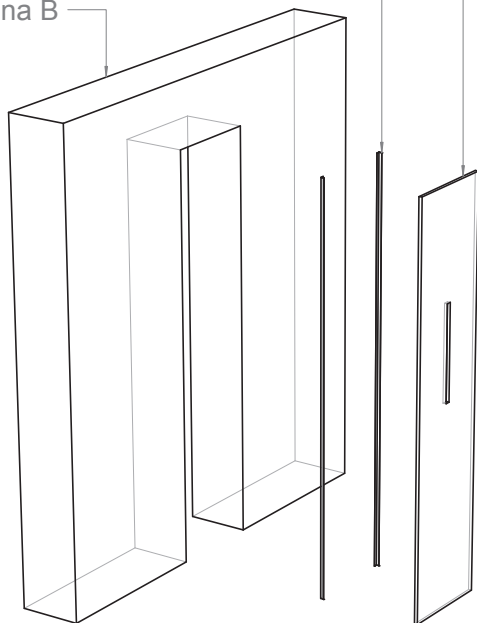
SALA 1 - projekt ekspozycji
Skala 1:50



narożniki aluminiowe 18x18x0,3mm
perforowane
przykręcone do ściany we wnęce

plyta MDF 18mm z wycięciem
przykręcona/przyklejona
do narożników

ściana B



MDF 18mm
z wycięciem

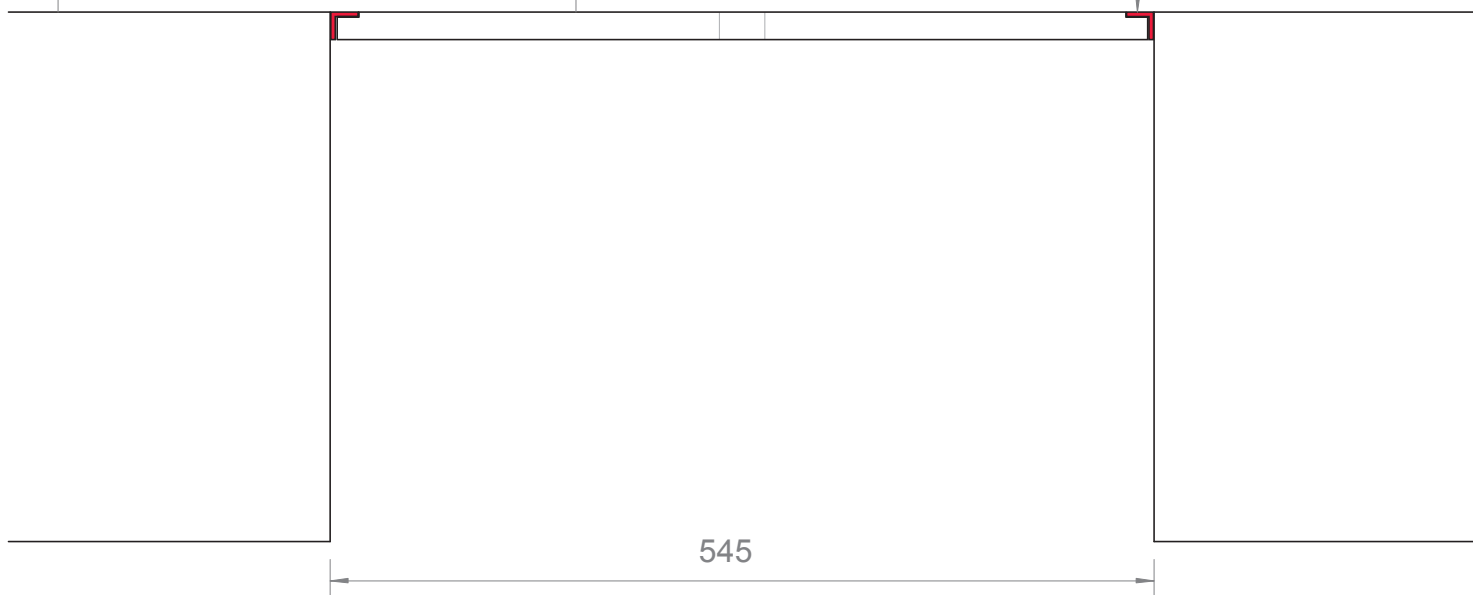
Skala 1:20

SALA 1

ściana

plyta MDF 18mm

kątowniki zlicowane
z plytą MDF



SALA 5

Przekrój
Przebiecie między salą 1 a 5
Skala 1:5

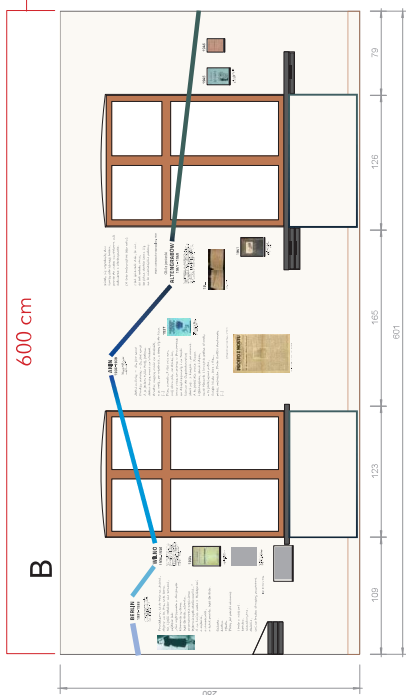
Listwy przypodłogowe zachowujemy, ale muszą być zdjęte do malowania i tapetowania i zaktujemy ponownie.

Likwidujemy listwy przypodłogowe biegnące wokół drewnianych futryn drzwi.

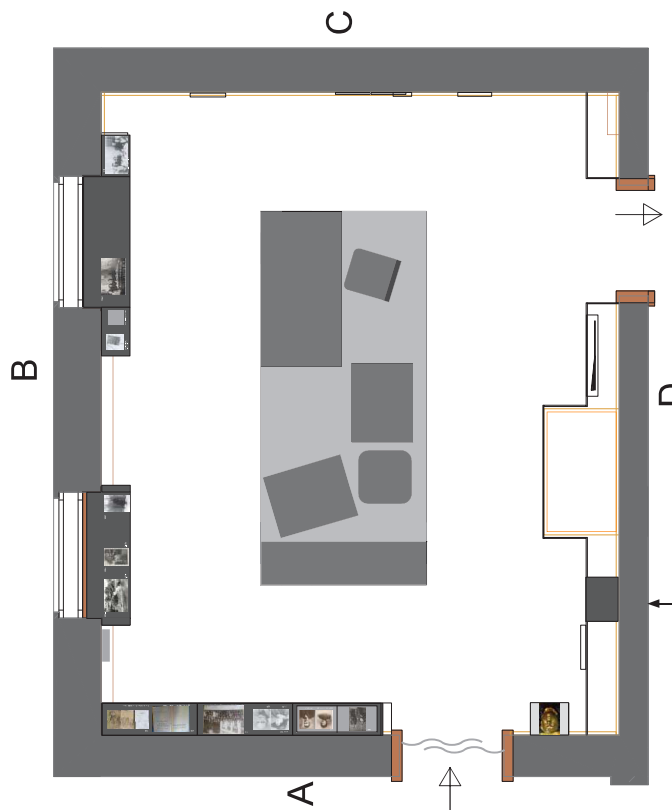
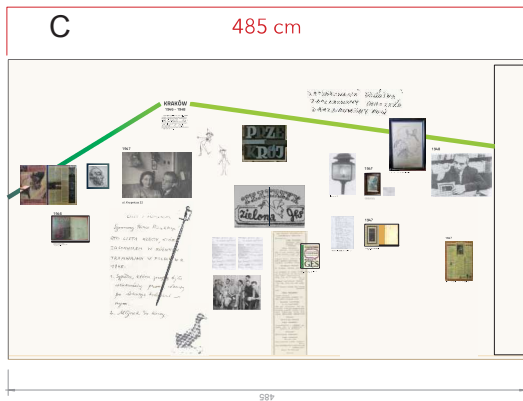
Sala 2

	Nazwa	Opis	jm	ilość
22	Ostona rur centralnego ogrzewania przy podłodze	<ul style="list-style-type: none">wymiana osłon rur biegnących przy podłodze na osłony drewniane,malowanie farbą odporną na ścieraniekolor farby RAL	mb	5,5
23	Okna	<ul style="list-style-type: none">likwidacja kratodnowienie stolarki okiennej	szt,	2
24	Futryny drzwi	<ul style="list-style-type: none">odnowienie futrynlikwidacja listew przypodogowych biegnących wzdłuż futrynwykończenie styku futryny z podłogą	szt.	1
25	Przygotowanie ścian pod tapetowanie	<ul style="list-style-type: none">przygotowanie ścian A, B, C i fragmentu ściany D pod tapetowanie	m ²	38,3
26	Przygotowanie ścian pod konstrukcję zabudowy	<ul style="list-style-type: none">przygotowanie ściany Dmalowanie farbą podkładową		13,6
27	Listwy przypodłogowe	<ul style="list-style-type: none">malowanie na kolor RAL 9016farba odporna na zabrudzenie	mb	
28	Sufit	<ul style="list-style-type: none">przygotowanie pod malowaniemalowanie farbą sufitową matowąkolor farby RAL 9016	m ²	29,1

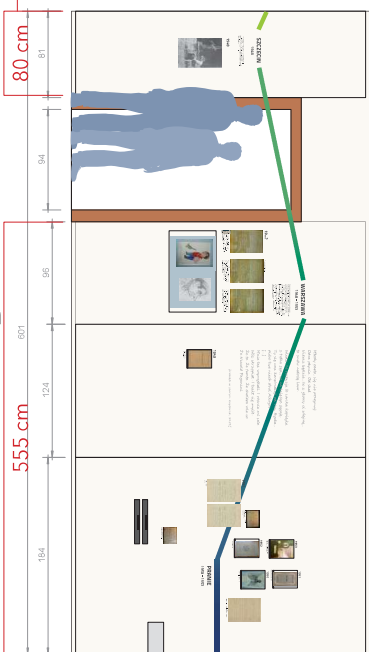
przygotowanie ściany pod tapetowanie



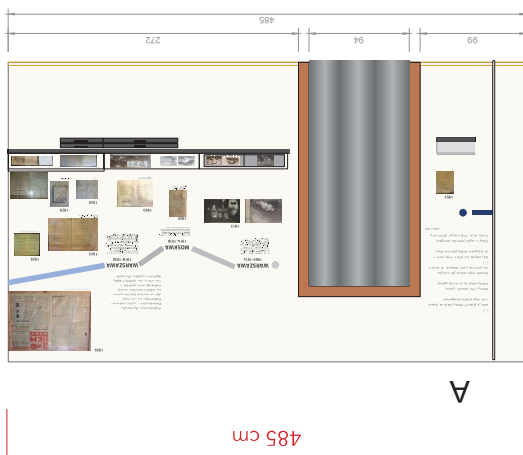
przygotowanie ściany pod tapetowanie



przygotowanie ściany
pod montaż konstrukcji
zabudowy



przygotowanie ściany
pod montaż konstrukcji
zabudowy



SALA 2 - projekt ekspozycji
Skala 1:50

przygotowanie ściany pod tapetowanie

Listwy przypodłogowe zachowujemy, ale muszą być zdjęte do malowania i tapetowania i zakładamy ponownie.

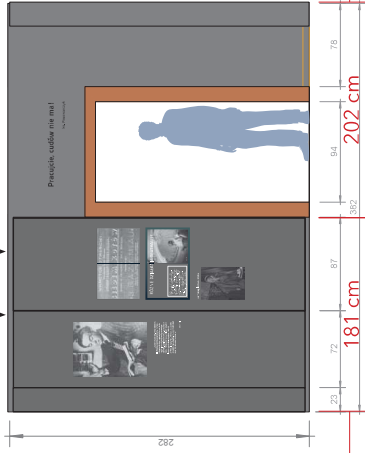
Likwidujemy listwy przypodłogowe biegnące wokół drewnianych futryn drzwi.

Sala 3

	Nazwa	Opis	jm	ilość
29	Ostona rur centralnego ogrzewania przy podłodze	<ul style="list-style-type: none">malowanie osłon rur biegnących przy podłodze farbą odporną na ścieraniekolor farby RAL 9007	mb	2,5
30	Okna	<ul style="list-style-type: none">likwidacja kratmontaż moskitieryodnowienie stolarki okiennej	szt,	1
31	Futryny drzwi	<ul style="list-style-type: none">odnowienie futrynlikwidacja listew przypodogowych biegnących wzdłuż futrynwykończenie styku futryny z podłogą	szt.	1
32	Przygotowanie ścian pod malowanie i malowanie	<ul style="list-style-type: none">przygotowanie fragmentu ściany A, B, C, D pod malowanie, wg rysunkumalowanie fragmentu ściany A, B, C, Dfarba ceramiczna lub akrylowa matowakolor farby RAL 9007	m ²	22
33	Przygotowanie ścian pod konstrukcję zabudowy	<ul style="list-style-type: none">przygotowanie fragmentu ściany A, B, C, D pod konstrukcję zabudowymalowanie farbą podkładową	m ²	15,8
34	Listwy przypodłogowe	<ul style="list-style-type: none">malowanie na kolor RAL 9007farba odporna na zabrudzenie	mb	
35	Sufit	<ul style="list-style-type: none">przygotowanie pod malowaniemalowanie farbą sufitową matowąkolor farby RAL 9007	m ²	15,7

Kabaret 7 kotów Przekrój
Teatrzyk Zielona Gęś

B



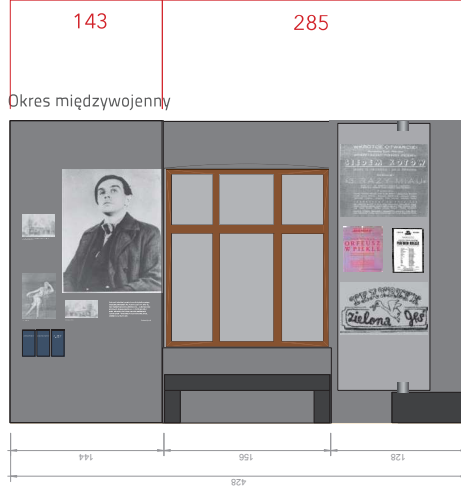
przygotowanie ściany
pod montaż konstrukcji
zabudowy

ściana malowana RAL 9007



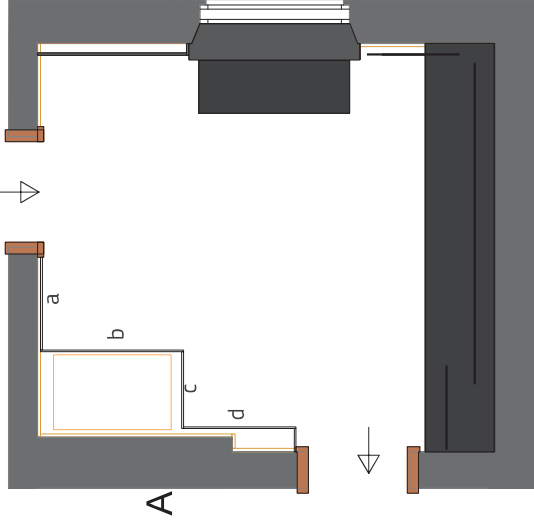
przygotowanie ściany
pod montaż konstrukcji
zabudowy

ściana malowana
RAL 9007



C

B

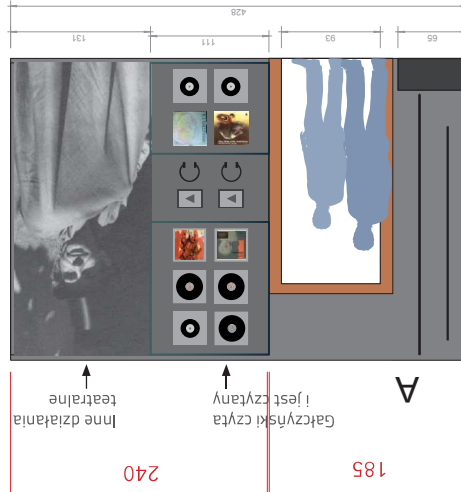


D



D Projekcje (filmy + zdjęcia)

afisze →



przygotowanie ściany
pod montaż konstrukcji
zabudowy

ściana malowana
RAL 9007

ściana malowana
RAL 9007
dla oszczędności można
fragment pod ekranem
zostawić przygotowany
roboczo

SALA 3 - projekt ekspozycji
Skala 1:50

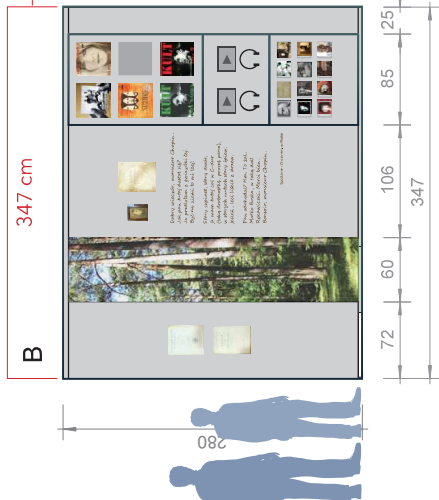
Listwy przypodłogowe zachowujemy, ale muszą być zdjęte do malowania i tapetowania i zaktujemy ponownie.

Likwidujemy listwy przypodłogowe biegnące wokół drewnianych futryn drzwi.

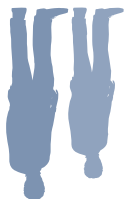
Sala 4

	Nazwa	Opis	jm	ilość
36	Ostona rur centralnego ogrzewania przy podłodze	<ul style="list-style-type: none"> wymiana osłon rur biegnących przy podłodze na osłony drewniane, malowanie farbą odporną na ścieranie kolor farby RAL 7047 	mb	~1
37	Rury pionowe i pod-sufitowe w sali 1	<ul style="list-style-type: none"> zachowanie rur pionowych wkucie w strop fragmentu rur biegnących pod sufitem 	mb	1
38	Okna	<ul style="list-style-type: none"> likwidacja krat odnowienie stolarki okiennej 	szt,	1
39	Futryny drzwi	<ul style="list-style-type: none"> odnowienie futryn likwidacja listew przypodogowych biegnących wzdłuż futryn wykończenie styku futryny z podłogą 	szt.	1
40	Przygotowanie ścian i sufitu pod malowanie	<ul style="list-style-type: none"> przygotowanie fragmentów ścian A, C, D i sufitu pod malowanie 	m ²	29
41	Malowanie ścian szarą farbą	<ul style="list-style-type: none"> malowanie fragmentów ścian A, C, D wg rysunku farba ceramiczna lub akrylowa półmatowa kolor farby RAL 7047 	m ²	14,5
42	Przygotowanie ścian pod konstrukcję zabudowy	<ul style="list-style-type: none"> przygotowanie fragmentu ściany A, B, C, D pod konstrukcję zabudowy malowanie farbą podkładową 	m ²	18,7
43	Listwy przypodłogowe	<ul style="list-style-type: none"> malowanie farbą odporną na ścieranie kolor farby RAL 7047 	mb	
44	Sufit	<ul style="list-style-type: none"> malowanie farbą sufitową matową kolor farby RAL 7047 	m ²	14,6

przygotowanie ściany
pod montaż konstrukcji
zabudowy

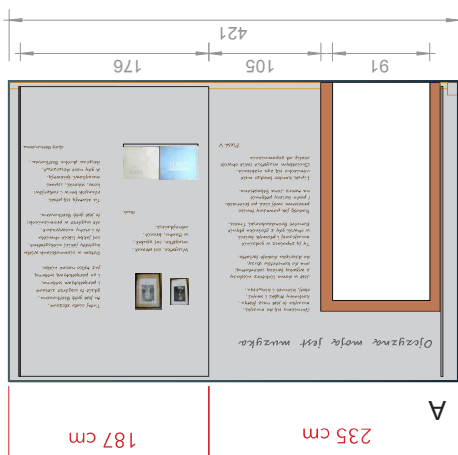


Stanowisko odsłuchowe
- piosenki z tekstami
K. I. Gałczyńskiego,
- prezentacja okładek
płyty, na których znalazły
się te piosenki

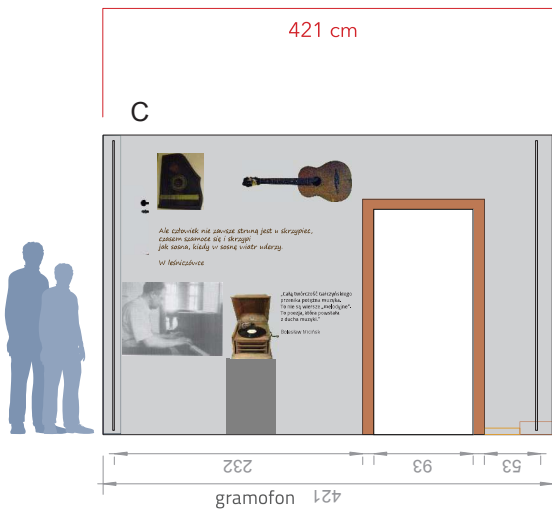


wiersze - 130 pt

przygotowanie ściany
pod montaż kon-
strukcji zabudowy



ściana malowana RAL 7047



przygotowanie ściany
pod montaż konstrukcji
zabudowy



ściana malowana
RAL 7047

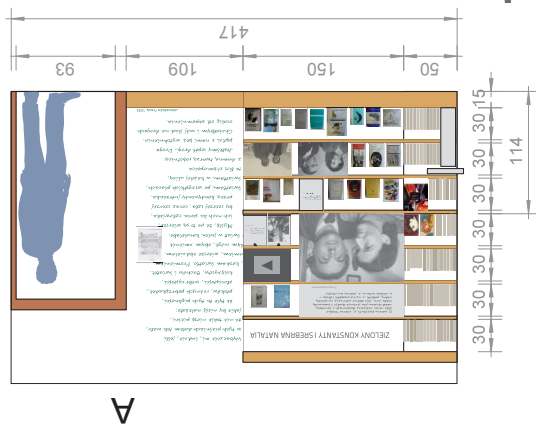
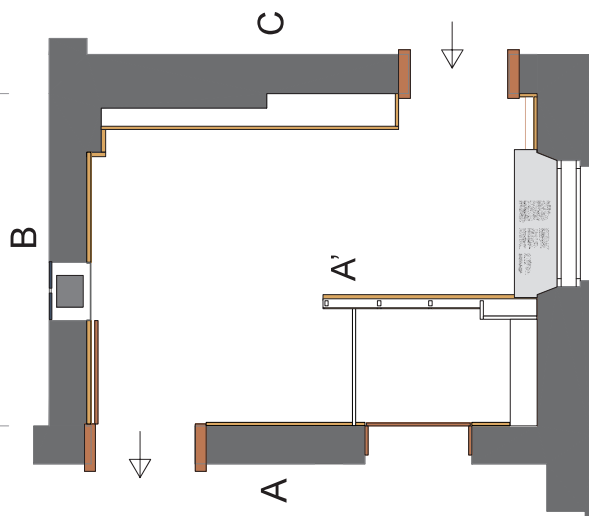
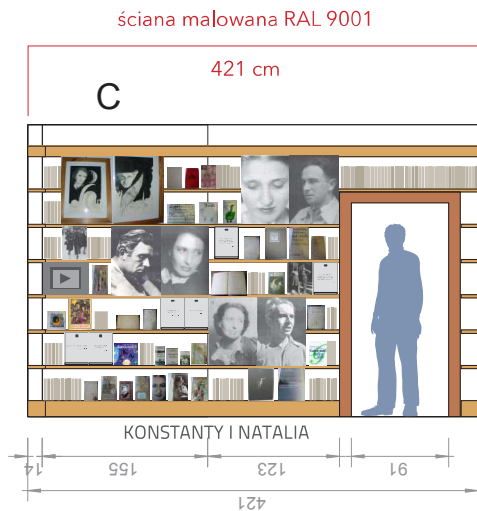
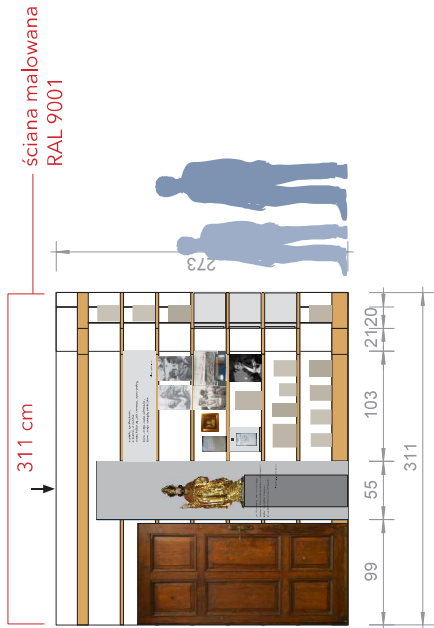
SALA 4 - projekt ekspozycji
Skala 1:50

Likwidujemy listwy przypodłogowe w sali 5.

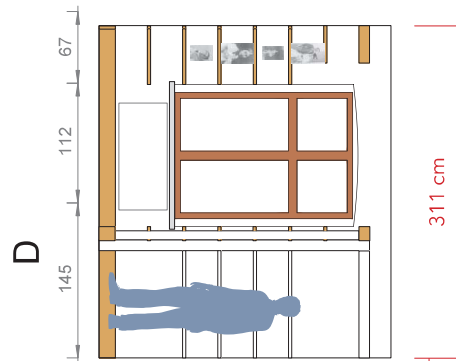
Likwidujemy listwy przypodłogowe biegnące wokół drewnianych futryn drzwi.

Sala 5

	Nazwa	Opis	jm	ilość
45	Ostona rur centralnego ogrzewania przy podłodze	<ul style="list-style-type: none">wymiana osłon rur biegnących przy podłodze na osłony drewniane,malowanie farbą odporną na ścieraniekolor farby RAL 9001	mb	3,1
46	Okna	<ul style="list-style-type: none">likwidacja kratmontaż moskitieryodnowienie stolarki okiennej	szt,	1
47	Futryny drzwi	<ul style="list-style-type: none">odnowienie futrynlikwidacja listew przypodłogowych biegnących wzdłuż futrynwykończenie styku futryny z podłogą	szt.	2
48	Przygotowanie ścian i sufitu pod malowanie	<ul style="list-style-type: none">przygotowanie ścian B, C, D i sufitu pod malowanie	m ²	35,6
49	Malowanie ścian	<ul style="list-style-type: none">malowanie ścian B, C, Dfarba ceramiczna lub akrylowa półmatowakolor farby RAL 9001	m ²	22,8
50	Przygotowanie ścian pod tapetę	<ul style="list-style-type: none">przygotowanie ściany A pod tapetę	m ²	7,2
51	Listwy przypodłogowe	<ul style="list-style-type: none">zdemontowanie listew przypodłogowych	mb	
52	Sufit	<ul style="list-style-type: none">malowanie farbą sufitową matowąkolor farby RAL 9001	m ²	12,8
53	Malowanie przebicia w ścianie między salą 1 a 5	<ul style="list-style-type: none">malowanie wnęki, która powstała po zamknięciu przebiciafarba ceramiczna lub akrylowa półmatowakolor farby RAL 7047	m ²	



przygotowanie ściany pod tapetowanie



SALA 5 - projekt ekspozycji
Skala 1:50

ściana malowana RAL 9001