

## OPIS PRZEDMIOTU ZAMÓWIENIA

### SYSTEM KOLEJKOWY DLA PORADNI PRZYSZPITALNYCH

System kolejkowy ma na celu sprawne zarządzanie ruchem pacjentów w obszarach poradni Szpitala. Instalacja systemu powinna zapewnić uporządkowanie kolejności obsługi pacjentów poprzez rejestrację i przydzielenie do odpowiedniej kolejki, kierowanie pacjenta do odpowiednich gabinetów/poradni z zachowaniem pobranego/wydanego numeru kolejkowego.

Zaproponowany system musi być kompatybilny z systemem kolejkowym aktualnie pracującym u Zamawiającego (QCloud).

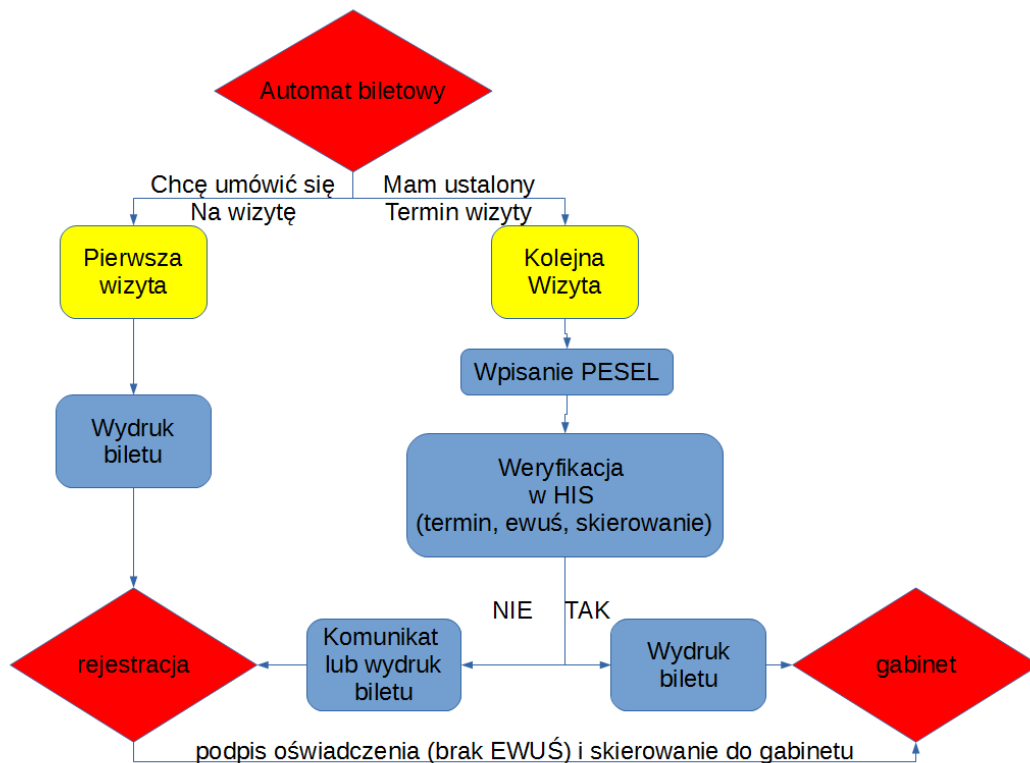
#### Projektowany system kolejkowy składa się z:

- automatów biletowych, za pomocą których pacjenci będą pobierali bilety z numerkami
- wyświetlaczy LCD, na których będą prezentowane informacje o aktualnym stanie kolejek i kolejnych przywoływanych pacjentach
- serwera zarządzającego
- oprogramowania.

System musi zapewniać możliwość rozbudowy w przyszłości o kolejne urządzenia.

#### Przebieg pacjentów

Pacjent zgłasza się do automatu biletowego bądź do strefy rejestracji. Korzystając z systemu kolejkowego dokonuje wyboru celu wizyty lub dokonuje tego za niego obsługa rejestracji. Po otrzymaniu numerku udaje się do odpowiedniej poradni i oczekuje na wezwanie z systemu kolejkowego.



Pacjent w automacie biletowym potwierdza swoją obecność poprzez wpisanie numeru PESEL, dostaje wydrukowany bilet, z którym udaje się do poczekalni oczekując na wezwanie. System sprawdza czy pacjent posiada na dziś umówioną wizytę w systemie medycznym oraz czy ma ważne ubezpieczenie w systemie EWUŚ oraz czy nie jest forsowany do rejestracji (np. w celu dostarczenia skierowania). Jeśli „tak” zostaje wydrukowany bilet, z którym udaje się do strefy oczekiwania oczekując na wezwanie do gabinetu. Jeśli „nie” zostaje wydrukowany bilet do Rejestracji, gdzie może wyjaśnić sytuację (np. brak dokumentacji – skierowanie, brak EWUŚ).

Wezwanie pacjenta do danego stanowiska wywoływane jest ręcznie przez pracownika – realizowane jest to przez dedykowane oprogramowanie instalowane na stanowiskach komputerowych. Po wezwaniu na wyświetlaczu pojawia się wzywany numer wraz z graficzną informacją o wezwaniu. Wzywany numer pozostaje na wyświetlaczu do momentu wezwania nowego pacjenta lub zakończenia obsługi. Wezwanie pacjenta jest realizowane w formie audio-wizualnej. Na monitorach wyświetlany jest wzywany numer oraz podawany jest głosowy komunikat lub sygnał dźwiękowy. Dodatkowo na grupowych ekranach informacyjnych wyświetlana jest zbiorcza informacja o kolejkach i oczekujących numerach. Ekran informacyjny powinien również umożliwić wyświetlanie komunikatów przygotowanych przez szpital.

### Oprogramowanie

System powinien zapewnić uporządkowanie kolejności obsługi pacjentów w placówce poprzez rejestrację i przydzielenie do odpowiedniej kolejki, kierowanie pacjenta do odpowiednich stanowisk z zachowaniem pobranego numeru kolejkowego. Wymagane jest, aby system był zintegrowany z oprogramowaniem medycznym szpitala HIS (**AMMS firmy Asseco Poland S.A.**) – uprzednio zarejestrowany na daną godzinę pacjent w automacie biletowym potwierdza swoją obecność i jest obsługiwany „poza kolejką”. **Zamawiający wymaga dostawy licencji wraz z nadzorem autorskim oprogramowania HIS na integrację systemów w okresie trwania gwarancji.**

Wymagane jest, aby dostarczone oprogramowanie posiadało licencje bezterminowe (za wyjątkiem licencji po stronie oprogramowania HIS) . Dodatkowo musi istnieć możliwość rozbudowy systemu kolejkowego w przyszłości o kolejne grupy usług wybierane z panelu dotykowego automatu biletowego, dodatkowe stanowiska obsługi przy założeniu jednej jednostki zarządzającej pracą systemu i jednego programu sterującego.

Parametry wymagane (minimum)	Parametry oferowane – opis lub potwierdzenie [tak-nie] (wypełnia wykonawca)
<b>1. Cechy ogólne</b>	
a) system musi umożliwiać samodzielne zmienianie przez Zamawiającego m.in. liczby i nazw kategorii oraz grup usług,	TAK. Oferowany system Vitreo / WAMA SOFT umożliwia samodzielne zmienianie przez Zamawiającego m.in. liczby i nazw kategorii oraz grup usług

<p>b) system musi umożliwiać samodzielne przydzielanie przez Zamawiającego poszczególnych stanowisk i gabinetów do dowolnie wybranych kategorii usług,</p>	<p>TAK. Oferowany system Vitreo / WAMA SOFT umożliwia samodzielne przydzielanie przez Zamawiającego poszczególnych stanowisk i gabinetów do dowolnie wybranych kategorii usług</p>
<p>c) każde stanowisko i gabinet musi mieć możliwość obsługi więcej niż jednej kategorii usług,</p>	<p>TAK. Oferowany system Vitreo / WAMA SOFT umożliwia obsługę przy stanowisku lub przy gabinecie więcej niż jednej kategorii usług</p>
<p>d) system powinien mieć możliwość nadawania priorytetów dla danych usług na poszczególnych stanowiskach lub gabinetach (min. 3 poziomy priorytetów),</p>	<p>TAK. Oferowany system Vitreo / WAMA SOFT ma możliwość nadawania priorytetów dla danych usług na poszczególnych stanowiskach lub gabinetach (3 poziomy priorytetów)</p>
<p>e) system musi pracować w ramach sieci LAN,</p>	<p>TAK. Oferowany system Vitreo / WAMA SOFT pracuje w ramach sieci LAN</p>
<p>f) system musi umożliwiać podgląd pracy systemu osobom odpowiedzialnym za nadzór bez konieczności opuszczania swoich miejsc pracy, w ramach sieci LAN,</p>	<p>TAK. Oferowany system Vitreo / WAMA SOFT umożliwia podgląd pracy systemu osobom odpowiedzialnym za nadzór bez konieczności opuszczania swoich miejsc pracy, w ramach</p>

	sieci LAN
g) zarządzanie (zmiana parametrów) i monitoring systemu powinien odbywać się centralnie za pośrednictwem przeglądarki internetowej z dowolnej stacji komputerowej w ramach sieci LAN,	TAK. Oferowany system Vitreo / WAMA SOFT umożliwia zarządzania (zmiana parametrów) i monitoring systemu centralnie za pośrednictwem przeglądarki internetowej z dowolnej stacji komputerowej w ramach sieci LAN
h) system powinien być w pełni elastyczny pod względem rozbudowy o dodatkowe urządzenia (automaty biletowe, ekrany stanowiskowe, ekrany zbiorcze, ekrany gabinetowe, konsole przywoławcze),	TAK. Oferowany system Vitreo / WAMA SOFT jest w pełni elastyczny pod względem rozbudowy o dodatkowe urządzenia (automaty biletowe, ekrany stanowiskowe, ekrany zbiorcze, ekrany gabinetowe, konsole przywoławcze)
i) system powinien zapewniać możliwość rozbudowy bez dodatkowych kosztów: - o dodatkowe kategorie i/lub grupy usług reprezentowane oddzielnym przyciskiem na automacie biletowym, - o dodatkowe wirtualne konsole przywoławcze w postaci oprogramowania,	TAK. Oferowany system Vitreo / WAMA SOFT zapewnia możliwość rozbudowy bez dodatkowych kosztów: - o dodatkowe kategorie i/lub grupy usług reprezentowane oddzielnym przyciskiem na automacie biletowym, - o dodatkowe wirtualne

	konsole przywoławcze w postaci oprogramowania
a) system powinien odtwarzać aktualny stan kolejki po czasowym zaniku napięcia w sieci zasilającej,	TAK. Oferowany system Vitreo / WAMA SOFT odtwarza aktualny stan kolejki po czasowym zaniku napięcia w sieci zasilającej,
b) możliwość ustawienia dowolnej godziny, o której resetowany jest stan kolejki, ponadto system powinien posiadać możliwość ręcznego zresetowania stanu kolejki w dowolnym momencie przez upoważnioną osobę,	TAK. Oferowany system Vitreo / WAMA SOFT daje możliwość ustawienia dowolnej godziny, o której resetowany jest stan kolejki, ponadto system powinien posiadać możliwość ręcznego zresetowania stanu kolejki w dowolnym momencie przez upoważnioną osobę
c) system powinien mieć możliwość uruchomienia komunikacji audio (tzw. gong lub wyczytywanie przywoływanego biletu) bez dodatkowych kosztów rozbudowy,	TAK. Oferowany system Vitreo / WAMA SOFT ma możliwość uruchomienia komunikacji audio (tzw. gong lub wyczytywanie przywoływanego biletu) bez dodatkowych kosztów rozbudowy,
d) program sterujący (serwerowy) pracą systemu kolejkowego powinien móc funkcjonować uniwersalnie w środowisku Windows lub Linux,	TAK. Program sterujący (serwerowy) pracą systemu kolejkowego może funkcjonować uniwersalnie w

	środowisku Windows lub Linux
e) system musi zapewnić możliwość zmiany w dowolnym momencie funkcji poszczególnych stanowisk i gabinetów,	TAK. Oferowany system Vitreo / WAMA SOFT zapewnia możliwość zmiany w dowolnym momencie funkcji poszczególnych stanowisk i gabinetów
f) system musi umożliwiać dowolny transfer pacjentów pomiędzy różnymi kategoriami spraw bez konieczności ponownego pobierania biletu oraz możliwość przerwania na pewien czas obsługi danego pacjenta i obsługiwanie w czasie tej przerwy innych pacjentów,	TAK. Oferowany system Vitreo / WAMA SOFT umożliwia dowolny transfer pacjentów pomiędzy różnymi kategoriami spraw bez konieczności ponownego pobierania biletu oraz posiada możliwość przerwania na pewien czas obsługi danego pacjenta i obsługiwanie w czasie tej przerwy innych pacjentów
g) powinna istnieć możliwość samodzielnego określenia w systemie ilościowego lub czasowego limitu wydawania biletów do poszczególnych kategorii usług,	TAK. Oferowany system Vitreo / WAMA SOFT ma możliwość samodzielnego określenia w systemie ilościowego lub czasowego limitu wydawania biletów do poszczególnych kategorii usług
h) powinna istnieć możliwość samodzielnego zablokowania wydawania biletów do poszczególnych kategorii usług w dowolnym momencie przez uprawnionego pracownika za pośrednictwem konsoli przywoławczej,	TAK. Oferowany system Vitreo / WAMA SOFT ma możliwość

	<p>samodzielnego zablokowania wydawania biletów do poszczególnych kategorii usług w dowolnym momencie przez uprawnionego pracownika za pośrednictwem konsoli przywoławczej</p>
<p>i) system w całości powinien obsługiwać język angielski i język polski włącznie ze znakami diakrytycznymi,</p>	<p>TAK. Oferowany system Vitreo / WAMA SOFT obsługuje w całości język angielski i język polski włącznie ze znakami diakrytycznymi</p>
<p>j) system powinien mieć możliwość obsługi 3 dowolnych tłumaczeń językowych na automacie biletowym oraz realizować przywołania audio w tych 3 językach,</p>	<p>TAK. Oferowany system Vitreo / WAMA SOFT ma możliwość obsługi 3 dowolnych tłumaczeń językowych na automacie biletowym oraz realizować przywołania audio w tych 3 językach</p>
<p>k) system powinien posiadać otwarte API wraz z dokumentacją techniczną w języku polskim do integracji z zewnętrznymi systemami, przede wszystkim systemem HIS i dostępowym,</p>	<p>TAK. Oferowany system Vitreo / WAMA SOFT posiada otwarte API wraz z dokumentacją techniczną w języku polskim do integracji z zewnętrznymi systemami, przede wszystkim systemem HIS i dostępowym</p>
<p>l) system powinien mieć możliwość realizacji obsługi w ramach kolejności przybycia jak i w ramach umówionych wizyt,</p>	<p>TAK. Oferowany system Vitreo / WAMA SOFT</p>

	<p>posiada możliwość realizacji obsługi w ramach kolejności przybycia jak i w ramach umówionych wizyt</p>
<p>m) system powinien posiadać możliwość umawiania wizyt za pośrednictwem strony internetowej jak i ręcznie przez pracowników w placówce,</p>	<p>TAK. Oferowany system Vitreo / WAMA SOFT posiada możliwość umawiania wizyt za pośrednictwem strony internetowej jak i ręcznie przez pracowników w placówce</p>
<p>n) system powinien posiadać możliwość publikacji wybranych danych na stronie internetowej Zamawiającego (np. ilość oczekujących osób w poszczególnych kategoriach usług),</p>	<p>TAK. Oferowany system Vitreo / WAMA SOFT posiada możliwość publikacji wybranych danych na stronie internetowej Zamawiającego (np. ilość oczekujących osób w poszczególnych kategoriach usług)</p>
<p>o) system musi mieć możliwość uruchomienia modułu „Badania Satysfakcji Pacjentów”, poprzez agregowanie statystyk z mobilnych urządzeń, na których pacjent może ocenić w 3 stopniowej skali zadowolenie z obsługi, moduł zarządzany jest z tego samego panelu co cały system,</p>	<p>TAK. Oferowany system Vitreo / WAMA SOFT ma możliwość uruchomienia modułu „Badania Satysfakcji Pacjentów”, poprzez agregowanie statystyk z mobilnych urządzeń, na których pacjent</p>



	<p>może ocenić w 3 stopniowej skali zadowolenie z obsługi, moduł zarządzany jest z tego samego panelu co cały system</p>
<p>p) system musi mieć możliwość wyświetlania na monitorach stanowiskowych grafiku pracy pracowników w poszczególnych gabinetach, dane wyświetlane są automatycznie z harmonogramu poszczególnych pracowników, moduł zarządzany jest z tego samego panelu co cały system i może być zintegrowany z systemem HIS,</p>	<p>TAK. Oferowany system Vitreo / WAMA SOFT ma możliwość wyświetlania na monitorach stanowiskowych grafiku pracy pracowników w poszczególnych gabinetach, dane wyświetlane są automatycznie z harmonogramu poszczególnych pracowników, moduł zarządzany jest z tego samego panelu co cały system i może być zintegrowany z systemem HIS</p>
<p>q) system musi mieć możliwość wyświetlania na monitorach zbiorczych Tablicy Lekarzy prezentującej informację o godzinach pracy lekarzy w poszczególnych gabinetach, dane wyświetlane są automatycznie z harmonogramu poszczególnych pracowników, moduł zarządzany jest z tego samego panelu co cały system i może być zintegrowany z systemem HIS,</p>	<p>TAK. Oferowany system Vitreo / WAMA SOFT ma możliwość wyświetlania na monitorach zbiorczych Tablicy Lekarzy prezentującej informację o godzinach pracy lekarzy w poszczególnych gabinetach, dane wyświetlane są automatycznie z harmonogramu poszczególnych pracowników, moduł zarządzany jest z tego samego panelu co cały system i może być zintegrowany z systemem HIS</p>

	system i może być zintegrowany z systemem HIS
r) system musi mieć możliwość uruchomienia modułu kalendarza do umawiania wizyt na nadchodzące dni, dodatkowo musi istnieć możliwość wystawienia na stronie internetowej Zamawiającego pluginu html lub php do samodzielnego umawiania wizyt przez pacjentów, moduł zarządzany jest z tego samego panelu co cały system,	TAK. Oferowany system Vitreo / WAMA SOFT ma możliwość uruchomienia modułu kalendarza do umawiania wizyt na nadchodzące dni, dodatkowo istnieje możliwość wystawienia na stronie internetowej Zamawiającego pluginu html lub php do samodzielnego umawiania wizyt przez pacjentów, moduł zarządzany jest z tego samego panelu co cały system
s) system musi mieć możliwość opcjonalnego uruchomienia modułu „SMS”, do komunikacji z pacjentami za pomocą wiadomości tekstowych SMS z uwzględnieniem polskich znaków,	TAK. Oferowany system Vitreo / WAMA SOFT ma możliwość opcjonalnego uruchomienia modułu „SMS”, do komunikacji z pacjentami za pomocą wiadomości tekstowych SMS z uwzględnieniem polskich znaków
t) system musi obsługiwać komunikację w standardzie „WCAG 2.1”, czyli zmieniać layout automatu biletowego i monitorów przywoławczych w przyjazny layout dla osób niedowidzących, osoby naciskające dedykowaną ikonkę zmieniają automatycznie layout na urządzeniach, a automat biletowy realizuje audiodeskrypcję przycisków.	TAK. Oferowany system Vitreo / WAMA SOFT obsługuje komunikację w standardzie „WCAG 2.1”, czyli zmieniać layout automatu

	biletowego i monitorów przywoławczych w przyjazny layout dla osób niedowidzących, osoby naciskające dedykowaną ikonkę zmieniają automatycznie layout na urządzeniach, a automat biletowy realizuje audiodeskrypcję przycisków
u) możliwość ustawiania tzw. „inteligentnych limitów biletów”, które wstrzymują wydawanie biletów danego dnia jeśli szacowany czas obsługi wykracza poza czas pracy,	TAK. Oferowany system Vitreo / WAMA SOFT ma możliwość ustawiania tzw. „inteligentnych limitów biletów”, które wstrzymują wydawanie biletów danego dnia jeśli szacowany czas obsługi wykracza poza czas pracy
v) możliwość sprawdzania historii obsługi wygenerowanych biletów.	TAK. Oferowany system Vitreo / WAMA SOFT umożliwia sprawdzanie historii obsługi wygenerowanych biletów
<b>2. Moduł raportów</b>	
a) możliwość podglądu stanu kolejki w czasie rzeczywistym,	TAK. Oferowany system Vitreo / WAMA SOFT ma możliwość podglądu stanu kolejki w czasie rzeczywistym
b) możliwość eksportu raportu do plików Excel, CSV, XML, PDF,	TAK. Oferowany system Vitreo / WAMA SOFT ma możliwość

	eksportu raportu do plików Excel, CSV, XML, PDF
c) dostęp tylko dla osób uprawnionych (logowanie zabezpieczone hasłem),	TAK. Oferowany system Vitreo / WAMA SOFT umożliwia dostęp tylko dla osób uprawnionych (logowanie zabezpieczone hasłem)
d) dostęp powinien odbywać się centralnie za pośrednictwem przeglądarki internetowej z dowolnej stacji komputerowej w ramach sieci LAN,	TAK. Oferowany system Vitreo / WAMA SOFT umożliwia dostęp centralnie za pośrednictwem przeglądarki internetowej z dowolnej stacji komputerowej w ramach sieci LAN
e) możliwość generowania raportów dziennych oraz w wyznaczonych okresach,	TAK. Oferowany system Vitreo / WAMA SOFT daje możliwość generowania raportów dziennych oraz w wyznaczonych okresach
f) możliwość raportowania po stanowiskach, użytkownikach i usługach,	TAK. Oferowany system Vitreo / WAMA SOFT ma możliwość raportowania po stanowiskach, użytkownikach i usługach
g) statystyka czasu oczekiwania na obsługę (średniego , maks. i min.),	TAK. Oferowany system Vitreo / WAMA SOFT posiada statystykę czasu oczekiwania na obsługę (średniego , maks. i min.)
h) statystyka czasu obsługi (średniego , maks. i min.),	TAK. Oferowany system Vitreo / WAMA SOFT

	posiada statystykę czasu obsługi (średniego, maks. i min.)
i) statystyka pobranych biletów, anulowanych, przekierowanych,	TAK. Oferowany system Vitreo / WAMA SOFT posiada statystykę pobranych biletów, anulowanych, przekierowanych
j) moduł nielimitowany co do ilości użytkowników i stanowisk.	TAK. Oferowany system Vitreo / WAMA SOFT posiada moduł nielimitowany co do ilości użytkowników i stanowisk
<b>3. Moduł multimedia</b>	
a) Obsługiwane pliki: jpg, png, bmp, gif, mp4, 3gp, html,	TAK. Oferowany system Vitreo / WAMA SOFT obsługuje pliki: jpg, png, bmp, gif, mp4, 3gp, html
b) Zarządzanie za pośrednictwem przeglądarki internetowej przez upoważnionych użytkowników,	TAK. Oferowany system Vitreo / WAMA SOFT pozwala na zarządzanie za pośrednictwem przeglądarki internetowej przez upoważnionych użytkowników
c) Możliwość wyświetlania różnych playlist na poszczególnych monitorach,	TAK. Oferowany system Vitreo / WAMA SOFT daje możliwość wyświetlania różnych playlist na poszczególnych monitorach

d) Możliwość publikacji poszczególnych playlist w ramach pełnego kalendarza,	TAK. Oferowany system Vitreo / WAMA SOFT posiada możliwość publikacji poszczególnych playlist w ramach pełnego kalendarza
e) Monitoring statusu urzędzeń,	TAK. Oferowany system Vitreo / WAMA SOFT umożliwia monitoring statusu urzędzeń.
f) Możliwość tworzenia playlist domyślnych,	TAK. Oferowany system Vitreo / WAMA SOFT umożliwia tworzenie playlist domyślnych.
g) Publikacja kontentu za pomocą tagowania urzędzeń i kontentu,	TAK. Oferowany system Vitreo / WAMA SOFT umożliwia publikację kontentu za pomocą tagowania urzędzeń i kontentu
h) System posiada tagi systemowe oraz możliwość tworzenia własnych tagów użytkownika,	TAK. Oferowany system Vitreo / WAMA SOFT posiada posiada tagi systemowe oraz możliwość tworzenia własnych tagów użytkownika
i) Obsługa biblioteki plików przez przeglądarkę w ramach aplikacji serwerowej,	TAK. Oferowany system Vitreo / WAMA SOFT pozwala na obsługę biblioteki plików przez przeglądarkę w ramach aplikacji serwerowej
j) Moduł zarządzany jest z tego samego panelu co cały system,	TAK. Oferowany system Vitreo /

	WAMA SOFT posiada moduł multimedia zarządzany z tego samego panelu co cały system.
k) Moduł nielimitowany co do ilości użytkowników i urządzeń.	TAK. Oferowany system Vitreo / WAMA SOFT posiada moduł multimedia nielimitowany co do ilości użytkowników i urządzeń.
<b>4. Moduł kalendarza</b>	
a) Moduł zarządzany jest z tego samego panelu co cały system.	TAK. Oferowany system Vitreo / WAMA SOFT posiada moduł kalendarza zarządzany z tego samego panelu co cały system.
b) ustawianie czasu spóźnienia po jakim rezerwacja zostanie usunięta z systemu oraz czasu ile wcześniej można przyjść na zarezerwowaną wizytę,	TAK. Oferowany system Vitreo / WAMA SOFT pozwala na ustawianie czasu spóźnienia po jakim rezerwacja zostanie usunięta z systemu oraz czasu ile wcześniej można przyjść na zarezerwowaną wizytę
c) możliwość skonfigurowania maila lub sms z potwierdzeniem rezerwacji,	TAK. Oferowany system Vitreo / WAMA SOFT daje możliwość skonfigurowania maila lub sms z potwierdzeniem rezerwacji.
d) włączenie systemu reCaptcha dla strony rezerwacji internetowych w wersji 3.0	TAK. Oferowany system Vitreo / WAMA SOFT daje możliwość włączenia

	systemu reCaptcha dla strony rezerwacji internetowych w wersji 3.0
e) ustawianie regulaminu rezerwacji,	TAK. Oferowany system Vitreo / WAMA SOFT daje możliwość ustawienia regulaminu rezerwacji
f) zarządzanie kategoriami, które mają opcję rezerwacji,	TAK. Oferowany system Vitreo / WAMA SOFT daje możliwość zarządzania kategoriami, które mają opcję rezerwacji
g) ustawianie kolejności pytań w formularzu rezerwacji,	TAK. Oferowany system Vitreo / WAMA SOFT umożliwia ustawianie kolejności pytań w formularzu rezerwacji.
h) konfiguracja dostępnych godzin rezerwacji odbywa się przy pomocy harmonogramów rezerwacji,	TAK. Oferowany system Vitreo / WAMA SOFT umożliwia konfigurację dostępnych godzin rezerwacji i odbywa się ona przy pomocy harmonogramów rezerwacji.
i) ustawienie przedziału dat aktywności danego harmonogramu, lub ustawienia harmonogramu na stałe,	TAK. Oferowany system Vitreo / WAMA SOFT daje możliwość ustawienia przedziału dat aktywności danego harmonogramu lub ustawienia harmonogramu na stałe.
j) ustawienie godzin w których obsługiwana jest kategoria - możliwość	TAK. Oferowany



<p>uwzględnienia przerw.</p>	<p>system Vitreo / WAMA SOFT umożliwia ustawienie godzin w których obsługiwana jest kategoria – możliwość uwzględnienia przerw.</p>
<p>k) możliwość przemieszczania się między widokiem miesięcznym, tygodniowym i dziennym,</p>	<p>TAK. Oferowany system Vitreo / WAMA SOFT daje możliwość przemieszczania się między widokiem miesięcznym, tygodniowym i dziennym.</p>
<p>l) podział kolorystyczny kalendarza ułatwiający informowanie pracowników o obłożeniu rezerwacji w danym dniu,</p>	<p>TAK. Oferowany system Vitreo / WAMA SOFT posiada podział kolorystyczny kalendarza ułatwiający informowanie pracowników o obłożeniu rezerwacji w danym dniu.</p>
<p>m) Plugin rezerwacji obsługuje 2 języki: polski i angielski,</p>	<p>TAK. Oferowany system Vitreo / WAMA SOFT posiada plugin rezerwacji, który obsługuje 2 języki: polski i angielski.</p>
<p>n) kompleksowa walidacja pól formularza rezerwacji, co chroni użytkowników przed phishingiem lub otrzymaniem szkodliwego oprogramowania,</p>	<p>TAK. Oferowany system Vitreo / WAMA SOFT umożliwia kompleksową walidację pól formularza rezerwacji, co może chronić użytkowników przed phishingiem lub otrzymaniem</p>

	szkodliwego oprogramowania.
o) zaawansowana obsługa zapytań od pacjentów w tym analiza terminów rezerwacji, co daje zabezpieczenie przed potencjalnymi atakami typu DDoS.	TAK. Oferowany system Vitreo / WAMA SOFT posiada zaawansowaną obsługę zapytań od pacjentów w tym analizę terminów rezerwacji, co daje zabezpieczenie przed potencjalnymi atakami typu DDoS.
<b>5. Moduł integracji z HIS</b>	
a) Zarządzanie kategoriami usług objętymi integracją za pomocą panelu administratora za pomocą przeglądarki,	TAK. Oferowany moduł integracji z HIS umożliwia zarządzanie kategoriami usług objętymi integracją za pomocą panelu administratora za pomocą przeglądarki ,a także zgodnie z odpowiedzią Zamawiającego na pytanie 12 z dnia 30.11.2023 r.
b) Mapowanie kategorii usług z kodami usług systemu HIS (AMMS Asseco Poland S.A.),	TAK. Oferowany moduł integracji z HIS umożliwia mapowanie kategorii usług z kodami usług systemu HIS (AMMS Asseco Poland S.A.), a także zgodnie z odpowiedzią Zamawiającego na pytanie 12 z dnia 30.11.2023 r.

<p>c) Administrator ma możliwość ręcznej korekty mapowania kategorii oraz dodawania nowych mapowań,</p>	<p>TAK. Oferowany moduł integracji z HIS umożliwia administratorowi możliwość ręcznej korekty mapowania kategorii oraz dodawania nowych mapowań, a także zgodnie z odpowiedzią Zamawiającego na pytanie 12 z dnia 30.11.2023 r.</p>
<p>d) Moduł umożliwia samodzielne korygowanie ustawień systemu w zakresie integracji z HIS przez administratora systemu bez potrzeby wykonywania prac developerskich producenta</p>	<p>TAK. Oferowany moduł integracji z HIS umożliwia samodzielne korygowanie ustawień systemu w zakresie integracji z HIS przez administratora systemu bez potrzeby wykonywania prac developerskich producenta ,a także zgodnie z odpowiedzią Zamawiającego na pytanie 12 z dnia 30.11.2023 r.</p>
<p>e) Moduł nielimitowany co do ilości mapowań i kategorii.</p>	<p>TAK. Oferowany moduł integracji z HIS posiada nielimitowaną ilość mapowań i kategorii, a także zgodnie z odpowiedzią Zamawiającego na pytanie 12 z dnia 30.11.2023 r.</p>
<p>f) Dostawa licencji oprogramowania HIS na integrację systemów wraz z</p>	<p>TAK. Oferowana</p>

<p>nadzorem autorskim na okres trwania gwarancji.</p>	<p>licencja oprogramowania HIS uwzględnia integrację systemów wraz z nadzorem autorskim na okres trwania gwarancji, a także zgodnie z odpowiedzią Zamawiającego na pytanie 12 z dnia 30.11.2023 r.</p>
<p><b>6. Moduł informacyjny „Tablica lekarzy”</b></p>	
<p>a) oprogramowanie umożliwiające dodawanie, usuwanie i edycję lekarzy, grupowanie lekarzy po specjalizacjach, sortowanie kolejności lekarzy wg własnych preferencji, tworzenie i edytowanie grafiku tygodniowego lekarza z przypisywaniem gabinetów, zarządzanie urlopami lekarzy, zarządzanie najbliższym dostępnym terminem, edytowanie przewijanego paska tekstowego do szybkiej komunikacji z pacjentami, możliwość stworzenia nielimitowanej ilości użytkowników do zarządzania grafikiem, personalizacja plansz logo placówki, zegar z kalendarzem jako element dostępnych szablonów.</p>	<p>TAK. Oferowany system Vitreo / WAMA SOFT umożliwia dodawanie, usuwanie i edycję lekarzy, grupowanie lekarzy po specjalizacjach, sortowanie kolejności lekarzy wg własnych preferencji, tworzenie i edytowanie grafiku tygodniowego lekarza z przypisywaniem gabinetów, zarządzanie urlopami lekarzy, zarządzanie najbliższym dostępnym terminem, edytowanie przewijanego paska tekstowego do szybkiej komunikacji z pacjentami, możliwość stworzenia nielimitowanej</p>

	ilości użytkowników do zarządzania grafikami, personalizacja plansz logo placówki, zegar z kalendarzem jako element dostępnych szablonów
b) moduł objęty licencją wieczystą,	TAK. Oferowany system Vitreo / WAMA SOFT objęty jest licencją wieczystą.
c) moduł zarządzany jest z tego samego panelu co cały system	TAK. Oferowany system Vitreo / WAMA SOFT wraz z modułem informacyjnym „tablica lekarzy” zarządzany jest z tego samego panelu co cały system.
<b>7. Komunikacja systemu</b>	
a) System musi być przystosowany do pracy w całości w ramach sieci TCP IP – min. cat. 5e.	TAK. Oferowany system Vitreo / WAMA SOFT jest przystosowany do pracy w całości w ramach sieci TCP IP – cat. 5e.
<b>8. Oprogramowanie systemu</b>	
a) program sterujący pracą systemu kolejkowego powinien funkcjonować uniwersalnie w środowisku Windows lub Linux wg potrzeb,	TAK. Oferowany system Vitreo / WAMA SOFT, a tym samym program sterujący pracą systemu kolejkowego funkcjonuje uniwersalnie w środowisku Windows lub Linux wg potrzeb

<p>b) system musi być sterowany w trybie on-line przez komputer włączony w sieć komputerową Zamawiającego,</p>	<p>TAK. Oferowany system Vitreo / WAMA SOFT może być sterowany w trybie on-line przez komputer włączony w sieć komputerową Zamawiającego.</p>
<p>c) system musi mieć możliwość pracy w sieci, w celu przekazywania on-line pełnych informacji o postępie załatwiania interesantów, pracy stanowisk itp. oraz możliwość wydruków raportów statystycznych,</p>	<p>TAK. Oferowany system Vitreo / WAMA SOFT ma możliwość pracy w sieci, w celu przekazywania on-line pełnych informacji o postępie załatwiania interesantów, pracy stanowisk itp. oraz możliwość wydruków raportów statystycznych</p>
<p>d) system musi zapewnić poprzez sieć komputerową możliwość zdalnego diagnozowania oraz dokonywania zmiany konfiguracji ustawień systemu w obszarze obsługi pacjentów; usługa zdalnego dostępu powinna posiadać funkcje zabezpieczenia, uniemożliwiające dokonywania zmian przez osoby nieupoważnione.</p>	<p>TAK. Oferowany system Vitreo / WAMA SOFT zapewnia poprzez sieć komputerową możliwość zdalnego diagnozowania oraz dokonywania zmiany konfiguracji ustawień systemu w obszarze obsługi pacjentów; usługa zdalnego dostępu posiada funkcje zabezpieczenia, uniemożliwiające dokonywania zmian przez osoby nieupoważnione.</p>

e) panel administracyjny i konfiguracyjny powinien być dostępny z poziomu przeglądarki internetowej w ramach sieci LAN Zamawiającego,	TAK. Oferowany system Vitreo / WAMA SOFT posiada panel administracyjny i konfiguracyjny dostępny z poziomu przeglądarki internetowej w ramach sieci LAN Zamawiającego
f) możliwość budowania bibliotek multimedialnych,	TAK. Oferowany system Vitreo / WAMA SOFT posiada możliwość budowania bibliotek multimedialnych
g) baza użytkowników z min. 3 rolami uprawnień (pracownik, manager, administrator).	TAK. Oferowany system Vitreo / WAMA SOFT posiada bazę użytkowników z 3 rolami uprawnień (pracownik, manager, administrator).
<b>9. Elementy systemu</b>	
<b>9.1 Automat biletowy</b>	
a) każdy automat biletowy musi być wyposażony w monitor dotykowy min. 19",	TAK. Oferowany automat biletowy jest wyposażony w monitor dotykowy 24"
b) nakładka dotykowa powinna być wykonana w technologii umożliwiającej zabezpieczenie matrycy monitora odpornym szkłem,	TAK. Oferowany automat biletowy posiada nakładkę dotykową wykonaną w technologii umożliwiającej zabezpieczenie matrycy monitora odpornym szkłem
c) pobranie biletu z automatu biletowego będzie się odbywało przez dotknięcie	TAK. Oferowany

<p>odpowiedniego pola na ekranie monitora dotykowego, na którym będzie znajdował się opis usługi,</p>	<p>automat biletowy umożliwia pobranie biletu poprzez dotknięcie odpowiedniego pola na ekranie monitora dotykowego, na którym będzie znajdował się opis usługi</p>
<p>d) automat powinien być wyposażony w przemysłową drukarkę termiczną o szer. biletów min. 57 mm oraz z automatycznym odcinaczem papieru,</p>	<p>TAK. Oferowany automat biletowy jest wyposażony w przemysłową drukarkę termiczną o szer. biletów 57 mm oraz z automatycznym odcinaczem papieru</p>
<p>e) drukarka powinna działać na zwykłym papierze do kas fiskalnych bez wymaganej dodatkowej perforacji</p>	<p>TAK. Oferowany automat biletowy działa na zwykłym papierze do kas fiskalnych bez wymaganej dodatkowej perforacji</p>
<p>f) Zamawiający powinien mieć możliwość redagowania informacji umieszczanych na drukowanych przez automat biletach,</p>	<p>TAK. Oferowany system Vitreo / WAMA SOFT umożliwia redagowanie informacji umieszczanych na drukowanych przez automat biletach</p>
<p>g) automat powinien mieć opcjonalną możliwość generowania wirtualnych biletów (wyświetlanych na monitorze automatu bez wydruku biletu),</p>	<p>TAK. Oferowany automat biletowy ma opcjonalną możliwość generowania wirtualnych biletów (wyświetlanych na monitorze automatu bez wydruku biletu)</p>



<p>h) bilety powinny móc zawierać poniższe informacje:  nazwa i adres organizacji,  - data i godzina wydania biletu,  - ilość osób oczekujących w kolejce,  - przewidywany czas oczekiwania,  - logo, mapki i inne obrazki,  - dowolne informacje tekstowe,</p>	<p>TAK. Bilety drukowane z automatu biletowego mogą zawierać poniższe informacje:  nazwa i adres organizacji,  - data i godzina wydania biletu,  - ilość osób oczekujących w kolejce,  - przewidywany czas oczekiwania,  - logo, mapki i inne obrazki,  - dowolne informacje tekstowe</p>
<p>i) Personalizacja: logo Klienta w formie naklejki,</p>	<p>TAK. Oferowany system Vitreo / WAMA SOFT umożliwia personalizację logo Klienta w formie naklejki</p>
<p>j) Komunikacja: LAN,</p>	<p>TAK. Oferowany automat biletowy posiada komunikację LAN</p>
<p>k) Zasilanie: 230V,</p>	<p>TAK. Oferowany automat biletowy posiada zasilanie 230V</p>
<p>l) Montaż: wolnostojący lub przymocowany na kołki do podłoża,</p>	<p>TAK. Oferowany automat biletowy umożliwia montaż wolnostojący lub przymocowany na kołki do podłoża</p>
<p>m) Materiał: stal (opcjonalnie stal nierdzewna),</p>	<p>TAK. Oferowany automat biletowy jest z materiału stal (opcjonalnie stal nierdzewna).</p>
<p>n) Wymiary: maks. 450 x 1430 x 400 mm (szer. x wys. x gł.),</p>	<p>TAK. Oferowany automat biletowy</p>

	spełnia wymagania z uwzględnieniem odpowiedzi na Pytanie 17 z dnia 30.11.2023 r.
o) Kolor: szary (opcjonalnie paleta RAL),	TAK. Oferowany automat biletowy jest w kolorze szarym lub opcjonalnie paleta RAL.
p) Zabezpieczony dostęp na zamek z wkładką patentową,	TAK. Oferowany automat biletowy zabezpieczony ma dostęp na zamek z wkładką patentową.
q) Wandalooodporna konstrukcja,	TAK. Oferowany automat biletowy posiada wandaloodporną konstrukcję.
r) Otwory rewizyjne do wszystkich komponentów,	TAK. Oferowany automat biletowy posiada otwory rewizyjne do wszystkich komponentów.
s) Wymiana papieru powinna być możliwa z frontu automatu,	TAK. Oferowany automat biletowy umożliwia wymianę papieru z frontu automatu.
t) Możliwość zdalnego serwisu,	TAK. Oferowany automat biletowy ma możliwość zdalnego serwisu.
u) Automaty wyposażone w oznakowanie w alfabecie Braile'a z audiodeskrypcją menu.	TAK. Oferowany automat biletowy wyposażony jest w oznakowanie w alfabecie Braile'a z audiodeskrypcją menu
<b>9.2 Konsola przywoławcza w wersji oprogramowania</b>	
a) logowanie do konsoli zabezpieczone hasłem,	TAK. Oferowany

	system Vitreo / WAMA SOFT posiada logowanie do konsoli zabezpieczone hasłem.
b) aplikacja komputerowa instalowana na systemach typu Windows 7 SP1, 8.1, 10, 11	TAK. Oferowany system Vitreo / WAMA SOFT w zakresie konsoli przywoławczej to aplikacja komputerowa instalowana na systemach typu Windows 7 SP1, 8.1, 10, 11
c) możliwość zmiany przez użytkownika kategorii obsługiwanych kolejek,	TAK. Oferowany system Vitreo / WAMA SOFT w zakresie konsoli przywoławczej ma możliwość zmiany przez użytkownika kategorii obsługiwanych kolejek
d) możliwość ustawienia opcji „zawsze na wierzchu”,	TAK. Oferowany system Vitreo / WAMA SOFT w zakresie konsoli przywoławczej ma możliwość ustawienia opcji „zawsze na wierzchu
e) możliwość ponownego wezwania pacjenta,	TAK. Oferowany system Vitreo / WAMA SOFT w zakresie konsoli przywoławczej ma możliwość ponownego wezwania pacjenta
f) możliwość przywołania pacjenta po numerze jego biletu,	TAK. Oferowany system Vitreo / WAMA SOFT w zakresie konsoli przywoławczej

	ma możliwość przywołania pacjenta po numerze jego biletu.
g) transfer pacjenta do innej kolejki,	TAK. Oferowany system Vitreo / WAMA SOFT w zakresie konsoli przywoławczej ma możliwość transferu pacjenta do innej kolejki
h) podgląd ilości pacjentów oczekujących w kolejce,	TAK. Oferowany system Vitreo / WAMA SOFT w zakresie konsoli przywoławczej ma możliwość podglądu ilości pacjentów oczekujących w kolejce
i) podgląd ilości pacjentów oczekujących w innych kolejkach,	TAK. Oferowany system Vitreo / WAMA SOFT w zakresie konsoli przywoławczej ma możliwość podglądu ilości pacjentów oczekujących w innych kolejkach
j) możliwość anulowania danego biletu,	TAK. Oferowany system Vitreo / WAMA SOFT w zakresie konsoli przywoławczej ma możliwość anulowania danego biletu
k) możliwość wstrzymania obsługi danego biletu i wskazanie czasu po którym będzie przywrócony do obsługi,	TAK. Oferowany system Vitreo / WAMA SOFT w zakresie konsoli przywoławczej ma możliwość wstrzymania obsługi danego biletu i wskazanie czasu po którym

	będzie przywrócony do obsługi
l) możliwość ręcznego wybrania pacjenta w kolejce,	TAK. Oferowany system Vitreo / WAMA SOFT w zakresie konsoli przywoławczej ma możliwość ręcznego wybrania pacjenta w kolejce
m) licencja bezterminowa, bez ograniczenia ilości instalacji,	TAK. Oferowany system Vitreo / WAMA SOFT w zakresie konsoli przywoławczej to licencja bezterminowa, bez ograniczenia ilości instalacji
n) możliwość uruchomienia konsoli w wersji Web bez dodatkowych kosztów.	TAK. Oferowany system Vitreo / WAMA SOFT w zakresie konsoli przywoławczej ma możliwość uruchomienia konsoli w wersji Web bez dodatkowych kosztów
<b>9.3 Wyświetlacze stanowiskowe</b>	
a) wyświetlacze stanowiskowe (służące do wyświetlania numeru obsługiwanego aktualnie pacjenta) przy stanowiskach rejestracyjnych muszą wyświetlać przynajmniej cztery znaki reprezentujące przywoływany bilet oraz wyświetlać nazwę i numer stanowiska.	TAK. Oferowany system Vitreo / WAMA SOFT posiada wyświetlacze stanowiskowe (służące do wyświetlania numeru obsługiwanego aktualnie pacjenta) przy stanowiskach rejestracyjnych wyświetlają przynajmniej cztery znaki reprezentujące

	przywoływany bilet oraz wyświetlają nazwę i numer stanowiska
b) muszą także mieć możliwość wyświetlania informacji z każdej grupy usług tak, aby zmiana litery symbolizującej grupę usług i numer pacjenta odbywała się automatycznie w zależności od tego, z jakiej grupy przywoływany jest pacjent.	TAK. Oferowany system Vitreo / WAMA SOFT posiada wyświetlacze, które mają możliwość wyświetlania informacji z każdej grupy usług tak, że zmiana litery symbolizującej grupę usług i numer pacjenta odbywa się automatycznie w zależności od tego, z jakiej grupy przywoływany jest pacjent
c) Wyświetlacze powinny być monitorami LCD wykonanymi w technologii led o przekątnej ekranu min. 14", a maksymalnie 16".	TAK. Oferowane wyświetlacze stanowiskowe systemu Vitreo / WAMA SOFT są monitorami LCD wykonanymi w technologii led o przekątnej ekranu 15,6"
d) min. rozdzielczość monitora to 1920x1080 px,	TAK. Wyświetlacze stanowiskowe systemu Vitreo / WAMA SOFT posiadają rozdzielczość monitora to 1920x1080 px
e) monitor powinien być przystosowany do pracy ciągłej w trybie min. 12h/7,	TAK. Wyświetlacze stanowiskowe systemu Vitreo / WAMA SOFT są przystosowane do pracy ciągłej

	w trybie 12h/7
f) monitor powinien być wyposażony we wbudowany player z systemem Android 5.1 lub nowszym do obsługi aplikacji kolejkowej,	TAK. Oferowane monitory stanowiskowe systemu Vitreo / WAMA SOFT są wyposażone we wbudowany player z systemem Android 8.1
g) Jasność: min. 350 cd/m2,	TAK. Jasność: 350 cd/m2
h) Kontrast: min. 1000:1,	TAK. Kontrast: 1000:1
i) Auto włącznik i wyłącznik,	TAK. Wyświetlacze stanowiskowe systemu Vitreo / WAMA SOFT posiadają auto włącznik i wyłącznik
j) Kolor: czarny,	TAK. Wyświetlacze stanowiskowe systemu Vitreo / WAMA SOFT mają kolor czarny.
k) Komunikacja: LAN, WiFi,	TAK. Wyświetlacze stanowiskowe systemu Vitreo / WAMA SOFT komunikują się z wykorzystaniem LAN, WiFi
l) Zasilanie: 230V i PoE,	TAK. Wyświetlacze stanowiskowe systemu Vitreo / WAMA SOFT posiadają zasilanie 230V i PoE
m) Wbudowane głośniki, możliwość generowania przywołań audio,	TAK. Wyświetlacze stanowiskowe

	systemu Vitreo / WAMA SOFT posiadają wbudowane głośniki i możliwość generowania przywołań audio.
n) Monitory powinny być wyposażone w uchwyt sufitowe o dł. min 65 cm.	TAK. Wyświetlacze stanowiskowe systemu Vitreo / WAMA SOFT są wyposażone w uchwyty sufitowe o dł. 65 cm.
<b>9.4 Wyświetlacze gabinetowe</b>	
a) wyświetlacze gabinetowe (służące do wyświetlania numeru obsługiwanego aktualnie pacjenta) muszą wyświetlać przynajmniej cztery znaki reprezentujące przywoływany bilet oraz wyświetlać nazwę i numer gabinetu.	TAK. Wyświetlacze gabinetowe systemu Vitreo / WAMA SOFT (służące do wyświetlania numeru obsługiwanego aktualnie pacjenta) wyświetlają przynajmniej cztery znaki reprezentujące przywoływany bilet oraz wyświetlać nazwę i numer gabinetu
b) muszą także mieć możliwość wyświetlania informacji z każdej grupy usług tak, aby zmiana litery symbolizującej grupę usług i numer pacjenta odbywała się automatycznie w zależności od tego, z jakiej grupy przywoływany jest pacjent.	TAK. Oferowane wyświetlacze gabinetowe systemu Vitreo / WAMA SOFT mają możliwość wyświetlania informacji z każdej grupy usług tak, aby zmiana litery symbolizującej grupę usług i numer pacjenta odbywała się



	automatycznie w zależności od tego, z jakiej grupy przywoływany jest pacjent
c) Wyświetlacze powinny być monitorami LCD wykonanymi w technologii led o przekątnej ekranu min. 10", a maksymalnie 12".	TAK. Oferowane wyświetlacze gabinetowe systemu Vitreo / WAMA SOFT są monitorami LCD wykonanymi w technologii led o przekątnej ekranu 10"
d) min. rozdzielczość monitora to 1280x800 px,	TAK. Oferowane wyświetlacze gabinetowe systemu Vitreo / WAMA SOFT posiadają rozdzielczość 1280x800 px
e) monitor powinien być przystosowany do pracy ciągłej w trybie min. 12h/7,	TAK. Oferowane wyświetlacze gabinetowe systemu Vitreo / WAMA SOFT są przystosowane do pracy ciągłej w trybie 12h/7
f) monitor powinien być wyposażony we wbudowany player z systemem Android 5.1 lub nowszym do obsługi aplikacji kolejkowej,	TAK. Oferowane wyświetlacze gabinetowe systemu Vitreo / WAMA SOFT są wyposażone we wbudowany player z systemem Android 5.1 lub nowszym do obsługi aplikacji kolejkowej
g) Jasność: min. 300 cd/m2,	TAK. Oferowane wyświetlacze gabinetowe systemu Vitreo / WAMA SOFT posiadają jasność: 300

	cd/m2
h) Kontrast: min. 800:1,	TAK. Oferowane wyświetlacze gabinetowe systemu Vitreo / WAMA SOFT posiadają kontrast: 800:1
i) Auto włącznik i wyłącznik,	TAK. Oferowane wyświetlacze gabinetowe systemu Vitreo / WAMA SOFT posiadają auto włącznik i wyłącznik.
j) Kolor: czarny,	TAK. Oferowane wyświetlacze gabinetowe systemu Vitreo / WAMA SOFT posiadają kolor czarny.
k) Komunikacja: LAN, WiFi,	TAK. Oferowane wyświetlacze gabinetowe systemu Vitreo / WAMA SOFT posiadają możliwość komunikacji LAN, WiFi.
l) Zasilanie: 230V i PoE,	TAK. Oferowane wyświetlacze gabinetowe systemu Vitreo / WAMA SOFT posiadają zasilanie 230 i PoE.
m) Wbudowane głośniki, możliwość generowania przywołań audio,	TAK. Oferowane wyświetlacze gabinetowe systemu Vitreo / WAMA SOFT posiadają wbudowane głośniki, i możliwość generowania przywołań audio.

<p>n) Monitory powinny być wyposażone w uchwyt ścienny slim, odstęp od ściany maks. 10 mm.</p>	<p>TAK. Oferowane wyświetlacze gabinetowe systemu Vitreo / WAMA SOFT posiadają uchwyt ścienny slim, odstęp od ściany maks. 10 mm.</p>
<p>o) Monitory powinny mieć opcję doposażenia w ramkę ze stali malowanej proszkowo na dowolny kolor z palety RAL.</p>	<p>TAK. Oferowane wyświetlacze gabinetowe systemu Vitreo / WAMA SOFT mają opcję doposażenia w ramkę ze stali malowanej proszkowo na dowolny kolor z palety RAL.</p>
<p><b>9.5 Wyświetlacze główne</b></p>	
<p>a) wyświetlacz główny służy do wyświetlania informacji systemowych takich jak aktualnie obsługiwany numer w grupach oraz dowolnych informacji dotyczących np. działalności placówki itp.</p>	<p>TAK. Oferowane wyświetlacze główne systemu Vitreo / WAMA SOFT służą do wyświetlania informacji systemowych takich jak aktualnie obsługiwany numer w grupach oraz dowolnych informacji dotyczących np. działalności placówki itp.</p>
<p>b) informacja na monitorze musi mieć możliwość wyświetlania loga i nazwy placówki, przywoływanych biletów do dowolnej ilości obsługiwanych kategorii usług oraz treści multimedialnych,</p>	<p>TAK. Oferowane wyświetlacze główne systemu Vitreo / WAMA SOFT umożliwiają wyświetlanie na monitorach loga i nazwy placówki, przywoływanych biletów do dowolnej ilości</p>

	obsługiwanych kategorii usług oraz treści multimedialnych
c) monitor powinien być wyposażony w player z systemem Android 5.1 lub nowszym do obsługi aplikacji kolejkowej,	TAK. Oferowane wyświetlacze główne systemu Vitreo / WAMA SOFT są wyposażone w player z systemem Android 5.1 lub nowszym do obsługi aplikacji kolejkowej
d) oprogramowanie wraz z playerem Android obsługujące wyświetlane treści na monitorze musi umożliwiać publikację takich źródeł jak: pliki video (mp4), pliki graficzne (jpg, png, bmp),	TAK. Oferowane wyświetlacze główne systemu Vitreo / WAMA SOFT posiadają oprogramowanie wraz z playerem Android obsługujące wyświetlane treści na monitorze i umożliwiają publikację takich źródeł jak: pliki video (mp4), pliki graficzne (jpg, png, bmp)
e) możliwość przygotowania listy odtwarzanych multimediiów,	TAK. Oferowane wyświetlacze główne systemu Vitreo / WAMA SOFT mają możliwość przygotowania listy odtwarzanych multimediiów
f) wyświetlacze powinny być monitorami LCD wykonanymi w technologii led o przekątnej ekranu min. 55", a maksymalnie 65".	TAK. Oferowane wyświetlacze główne systemu Vitreo / WAMA SOFT są monitorami LCD wykonanymi w technologii led o przekątnej

	ekranu 55", a maksymalnie 65"
g) min. rozdzielczość monitora to 3 840 x 2 160 px	TAK. Oferowane wyświetlacze główne systemu Vitreo / WAMA SOFT posiadają rozdzielczość 3 840 x 2 160 px
h) monitor powinien być przystosowany do pracy ciągłej w trybie min. 16h/7,	TAK. Oferowane wyświetlacze główne systemu Vitreo / WAMA SOFT są przystosowane do pracy ciągłej w trybie 16h/7
i) Jasność: min. 350 cd/m2,	TAK. Oferowane wyświetlacze główne systemu Vitreo / WAMA SOFT mają jasność 350 cd/m2.
j) Kontrast: min. 1000:1,	TAK. Oferowane wyświetlacze główne systemu Vitreo / WAMA SOFT mają kontrast 1000:1
k) Auto włącznik i wyłącznik,	TAK. Oferowane wyświetlacze główne systemu Vitreo / WAMA SOFT mają auto włącznik i wyłącznik.
l) Kolor: czarny,	TAK. Oferowane wyświetlacze główne systemu Vitreo / WAMA SOFT mają kolor czarny.
m) Komunikacja: LAN, WiFi,	TAK. Oferowane wyświetlacze główne systemu Vitreo / WAMA SOFT mają komunikację LAN, WiFi

n) Zasilanie: 230V,	TAK. Oferowane wyświetlacze główne systemu Vitreo / WAMA SOFT mają zasilanie 230V
o) Wbudowane głośniki, możliwość generowania przywołań audio,	TAK. Oferowane wyświetlacze główne systemu Vitreo / WAMA SOFT mają wbudowane głośniki i możliwość generowania przywołań audio.
p) Monitory powinny być doposażone w uchwyt naścienny slim, odstęp od ściany maks. 25 mm.	TAK. Oferowane wyświetlacze główne systemu Vitreo / WAMA SOFT są doposażone w uchwyt naścienny slim, odstęp od ściany maks. 25 mm.
q) Monitory powinny mieć opcję doposażenia w ramkę ze stali malowanej proszkowo na dowolny kolor z palety RAL.	TAK. Oferowane wyświetlacze główne systemu Vitreo / WAMA SOFT mają opcję doposażenia w ramkę ze stali malowanej proszkowo na dowolny kolor z palety RAL.
<b>9.6 Serwer</b>	
a) Procesor: 3.30 GHz (8MB cache)	TAK. Oferowany serwer systemu Vitreo / WAMA SOFT posiada procesor 3.30 GHz (8MB cache)
b) Liczba procesorów: 1	TAK. Oferowany serwer systemu Vitreo / WAMA SOFT posiada liczbę procesorów: 1

c) Rodzaj pamięci: DDR4	TAK. Oferowany serwer systemu Vitreo / WAMA SOFT posiada rodzaj pamięci: DDR4
d) Pojemność pamięci 8 GB	TAK. Oferowany serwer systemu Vitreo / WAMA SOFT posiada pojemność pamięci 8GB
e) Ilość slotów pamięci: 4	TAK. Oferowany serwer systemu Vitreo / WAMA SOFT posiada 4 sloty pamięci
f) Kontroler dysków: do 4 x 3.5 hot-plug SATA, SAS (optional) or SSD	TAK. Oferowany serwer systemu Vitreo / WAMA SOFT posiada kontroler dysków do 4 x 3.5 hot-plug SATA, SAS (optional) or SSD.
g) Dyski 300 GB SATA,	TAK. Oferowany serwer systemu Vitreo / WAMA SOFT posiada dyski 300GB SATA
h) Zintegrowana karta sieciowa: 2 x Gigabit Ethernet, 10/100/1000 Mbps	TAK. Zintegrowana kartę sieciową 2 x Gigabit Ethernet, 10/100/1000 Mbps
i) Porty I/O: 2x RJ-45 (porty Gigabit Ethernet)	TAK. Oferowany serwer systemu Vitreo / WAMA SOFT posiada porty I/O: 2x RJ-45 (porty Gigabit Ethernet)
j) 1 x USB 2.0, 2 x USB 3.0:	TAK. Oferowany serwer systemu Vitreo / WAMA SOFT posiada 1 x USB 2.0, 2 x USB 3.0

k) 1 x Video 15-pin,	TAK. Oferowany serwer systemu Vitreo / WAMA SOFT posiada 1 x Video 15-pin
l) Zasilacz 2 x 350W, hot-plug	TAK. Oferowany serwer systemu Vitreo / WAMA SOFT posiada Zasilacz 2 x 350W, hot-plug
m) Obudowa serwerowa Rack maks. 2U	TAK. Oferowany serwer systemu Vitreo / WAMA SOFT posiada obudowę serwerową Rack 2U
<b>10. Gwarancja na wszystkie elementy systemu</b>	
a) Min. 24 miesiące (W przypadku, gdy okres gwarancji nie zostanie wskazany, przyjmuje się minimalny dopuszczalny okres gwarancji, tj. 24 miesiące)	<b>24* miesięcy</b>
b) Wsparcie techniczne: - Czas reakcji 4h, - Czas usunięcia usterki 72 h, - W przypadku awarii któregośkolwiek z urządzeń Wykonawca dostarczy sprzęt zastępczy	TAK. Wsparcie techniczne potwierdzamy zgodnie z poniższym: - czas reakcji 4h - czas usunięcia usterki 72h - w przypadku awarii któregośkolwiek z urządzeń dostarczamy sprzęt zastępczy
c) Zgłoszenia serwisowe dokonywane będą w godzinach <b>08:00-16:00*</b>	
d) Wykonawca jest przyjmuje zgłoszenie awarii/usterki telefonicznie, nr telefonu <b>+48 89 612 06 26</b> * lub poprzez e-mail: <b>serwis@wamasoft.pl*</b>	

**\*Wypełnia Wykonawca**

## 11. Lokalizacje systemu kolejkowego

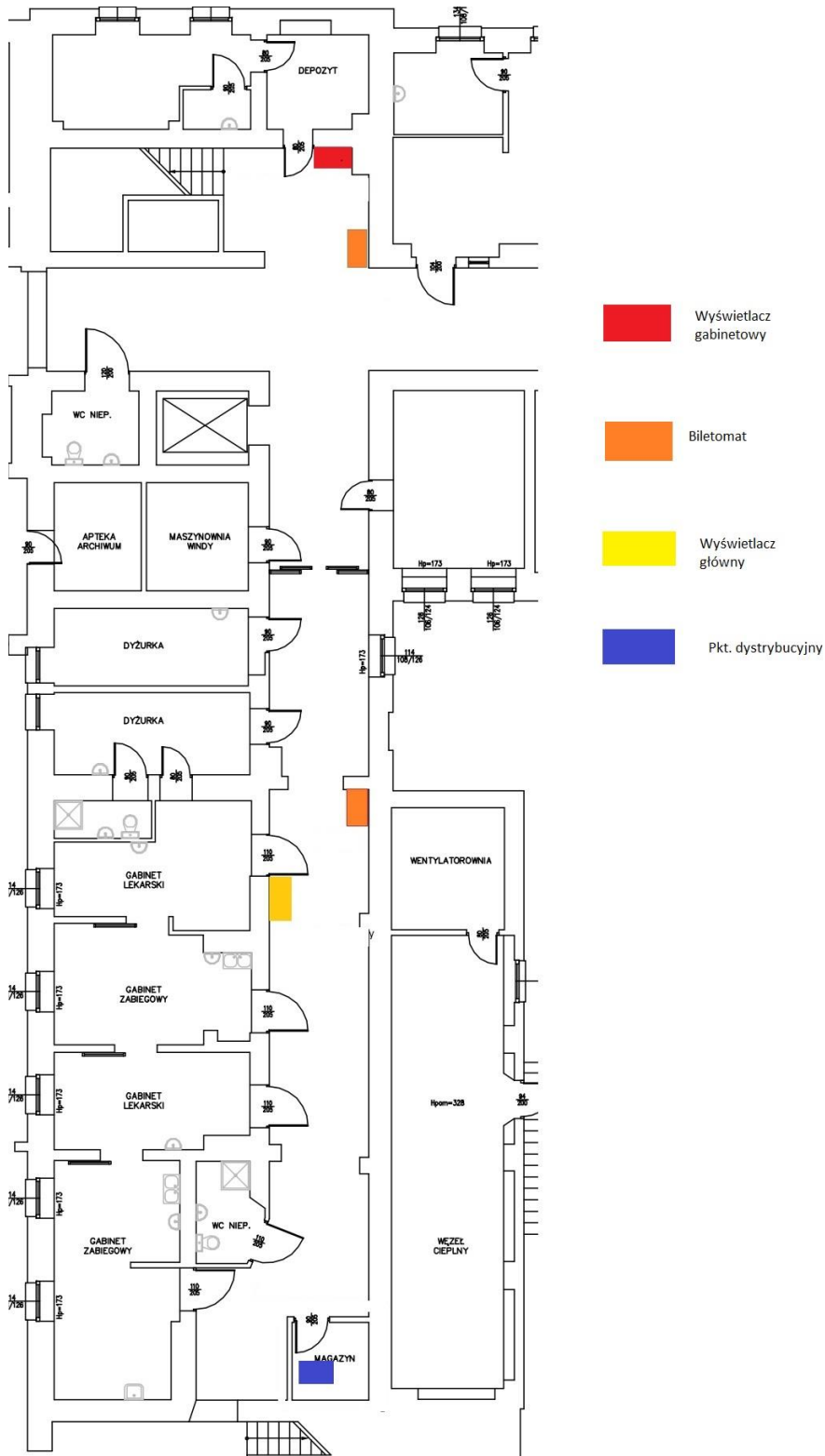
Wykonawca zobowiązany jest do wykonania niezbędnych prac w zakresie dostosowania infrastruktury sieciowej do uruchomienia oferowanego systemu kolejkowego. Prace oraz niezbędne elementy związane z dostosowaniem infrastruktury po stronie Wykonawcy. Okablowanie strukturalne musi być w wersji ekranowanej, kat. min 5e.

Prowadzone prace nie mogą utrudniać w znaczący sposób funkcjonowania poradni. Wszystkie prace głośno i uciążliwe należy przed ich wykonaniem zgłosić i uzgodnić z działem technicznym Szpitala.



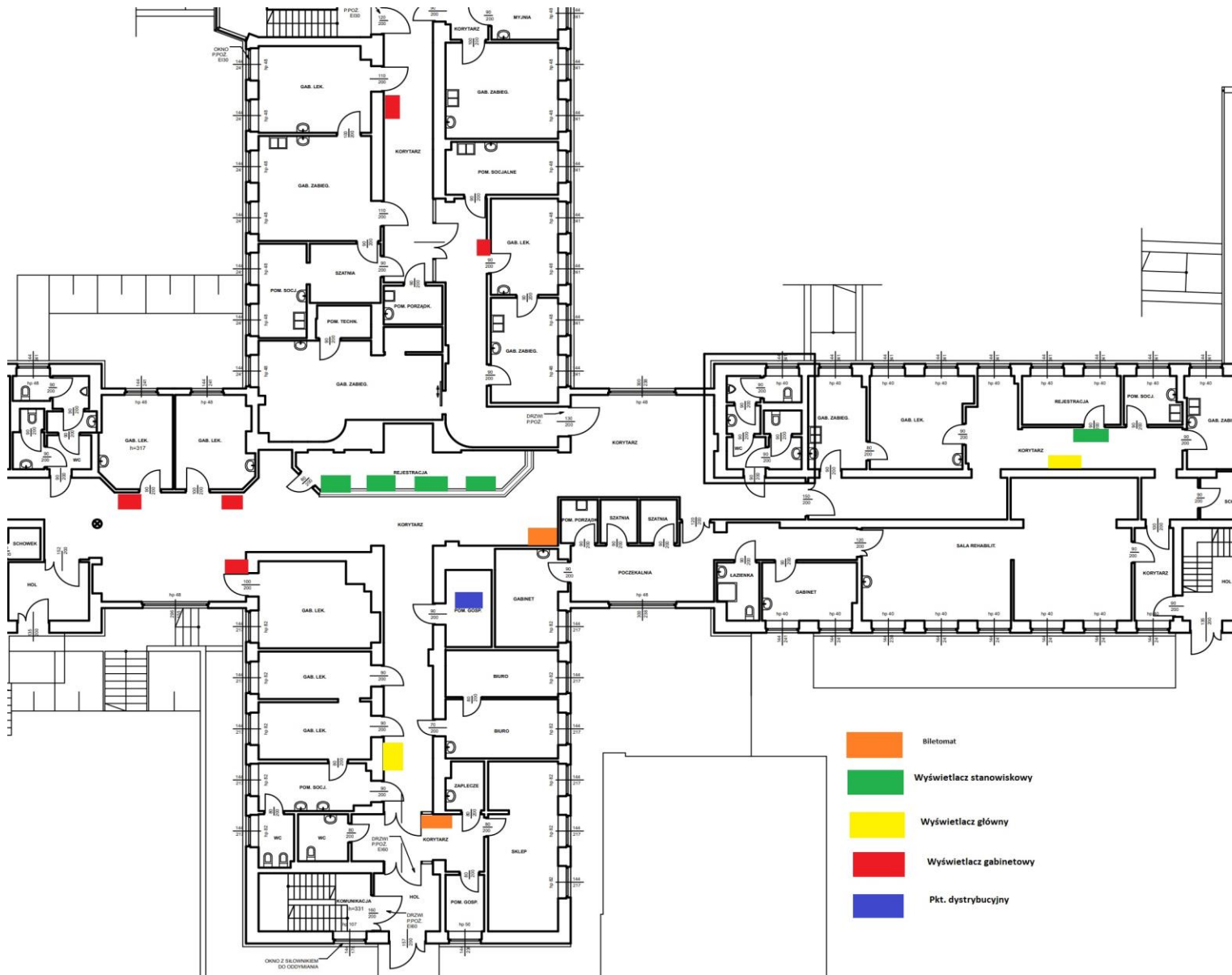
a) **Poradnia Chirurgii Ogólnej + Ambulatorium Urazowe BUDYNEK C1**

- 2 automaty biletowe wolnostojące
- 1 wyświetlacz główny pracy ciągłej zamontowany na uchwycie naściennym,
- 1 wyświetlacz gabinetowy zamocowany do ściany nad wejściem do gabinetu,
- konsole wirtualne do przywoływania pacjentów, instalowane na komputerach Pracowników.



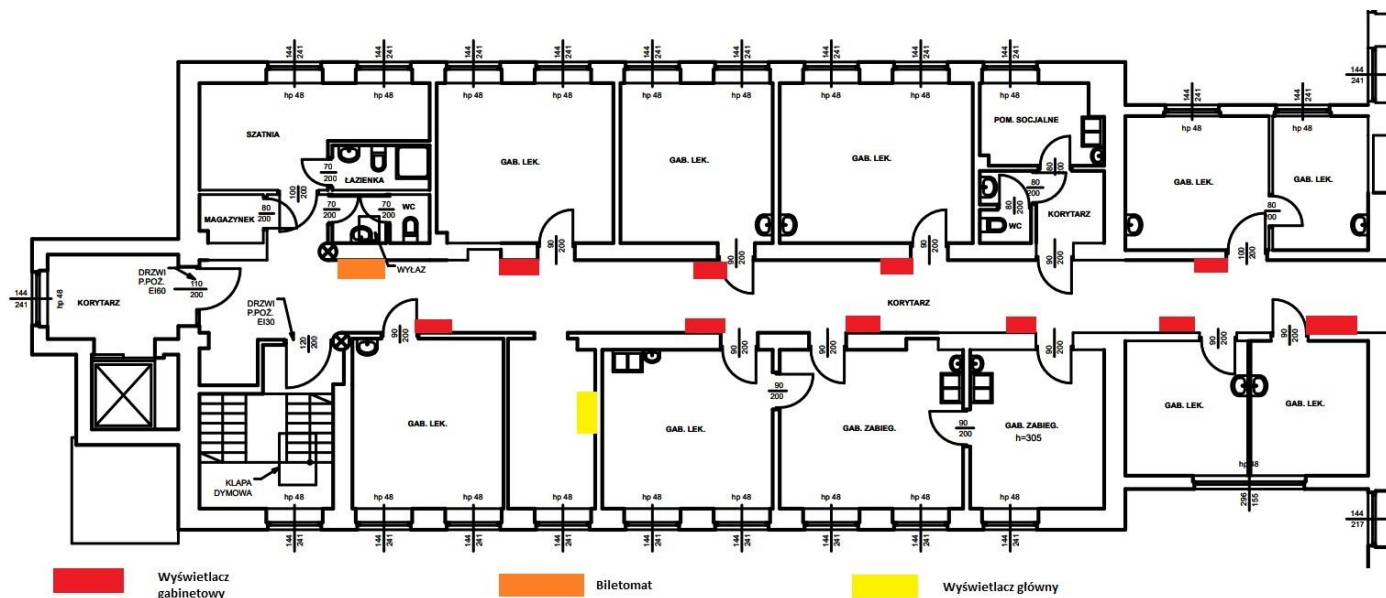
**b) Poradnie przyspitalne Budynek U – parter**

- 2 automaty biletowe wolnostojące,
- 2 wyświetlacze główne do pracy ciągłej zamontowany na uchwycie ściennym,
- 5 wyświetlaczy gabinetowych zamocowanych do ściany nad wejściami do gabinetów,
- 5 wyświetlaczy stanowiskowych zamocowane do sufitu nad stanowiskami obsługi,
- konsole wirtualne do przywoływania Klientów, instalowane na komputerach Pracowników.



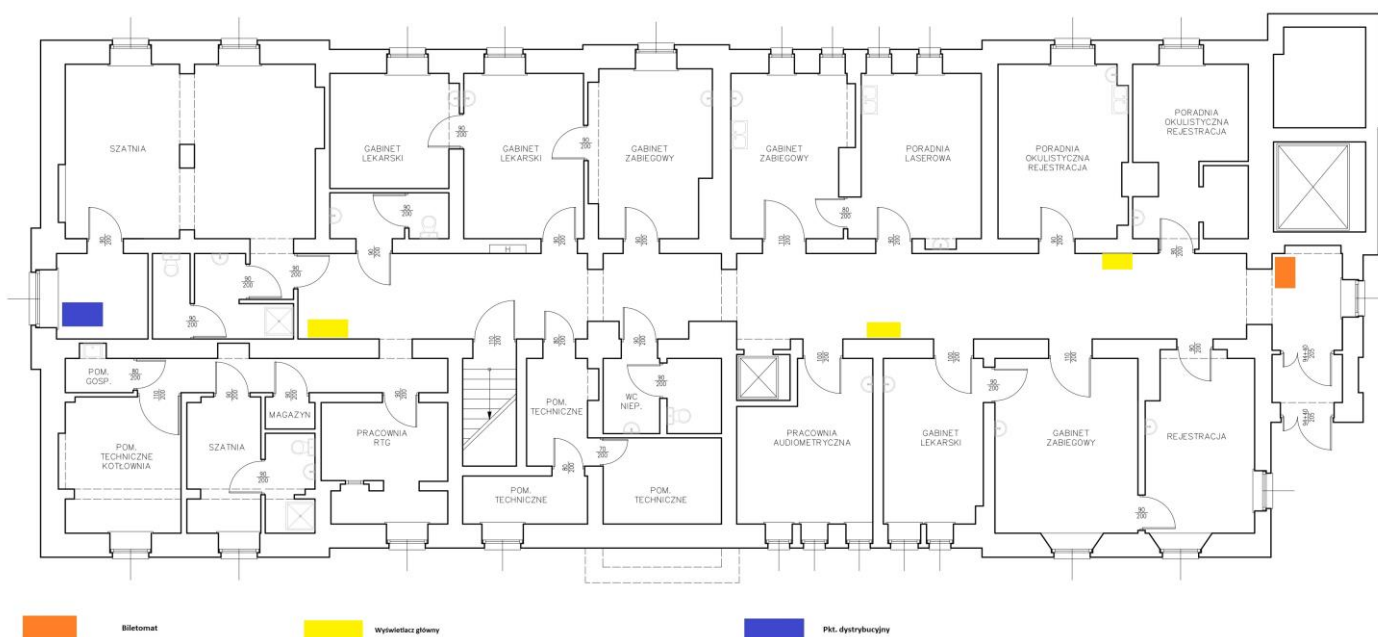
**c) Poradnie przyszpitalne Budynek U – 1 piętro**

- 1 automat biletowy wolnostojący,
- 1 wyświetlacz główny pracy ciągłej zamontowany na uchwycie ściennym,
- 10 wyświetlaczy gabinetowych (na rys. oznaczony jako mały ekran) zamocowanych do ściany nad wejściami do gabinetów,
- konsole wirtualne do przywoływania Klientów, instalowane na komputerach Pracowników.



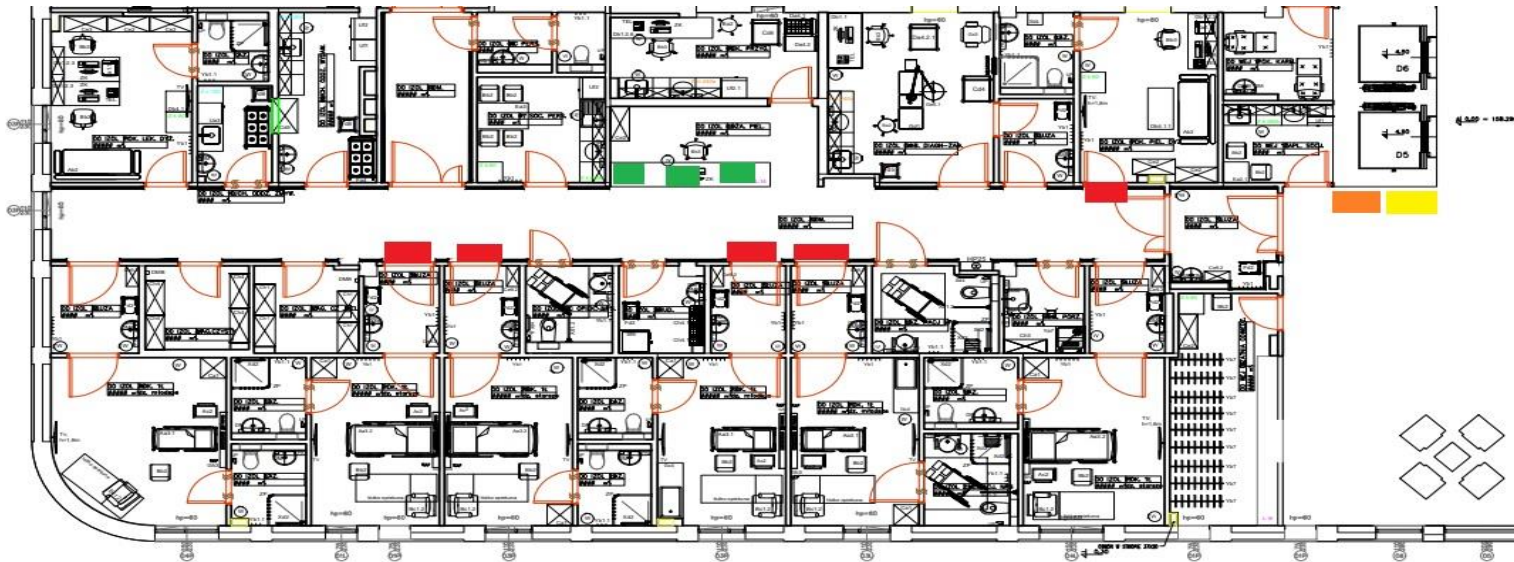
**d) Poradnie okulistyczne oraz laryngologiczne Budynek E - piwnica**

- 1 automat biletowy wolnostojący,
- 3 wyświetlacze główne do pracy ciągłej zamontowane na uchwytach ściennych,
- konsole wirtualne do przywoływania Klientów, instalowane na komputerach Pracowników.



e) CZMID Poradnie w odcinku Ginekologicznym

- 1 automat biletowy wolnostojący,
- 1 wyświetlacz główny pracy ciągłej zamontowany na uchwycie ściennym,
- 5 wyświetlaczy gabinetowych zamocowanych do ściany nad wejściami do gabinetów,
- 3 wyświetlacze stanowiskowe zamocowane do sufitu nad stanowiskami obsługi,
- konsole wirtualne do przywoływania Klientów, instalowane na komputerach Pracowników.

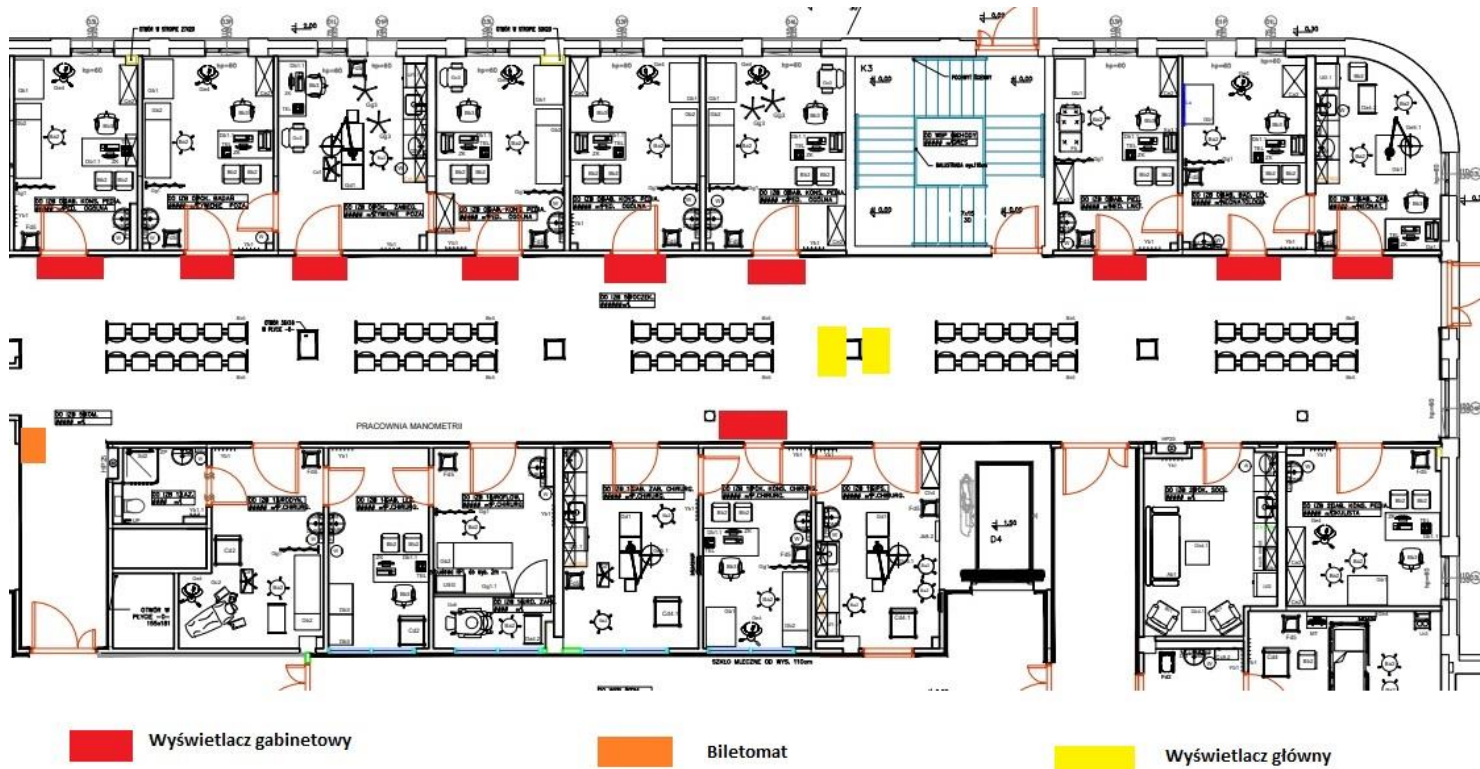


 Biletomat  
 Wyświetlacz  
stanowiskowy

 Wyświetlacz główny  
 Wyświetlacz  
gabinetowy

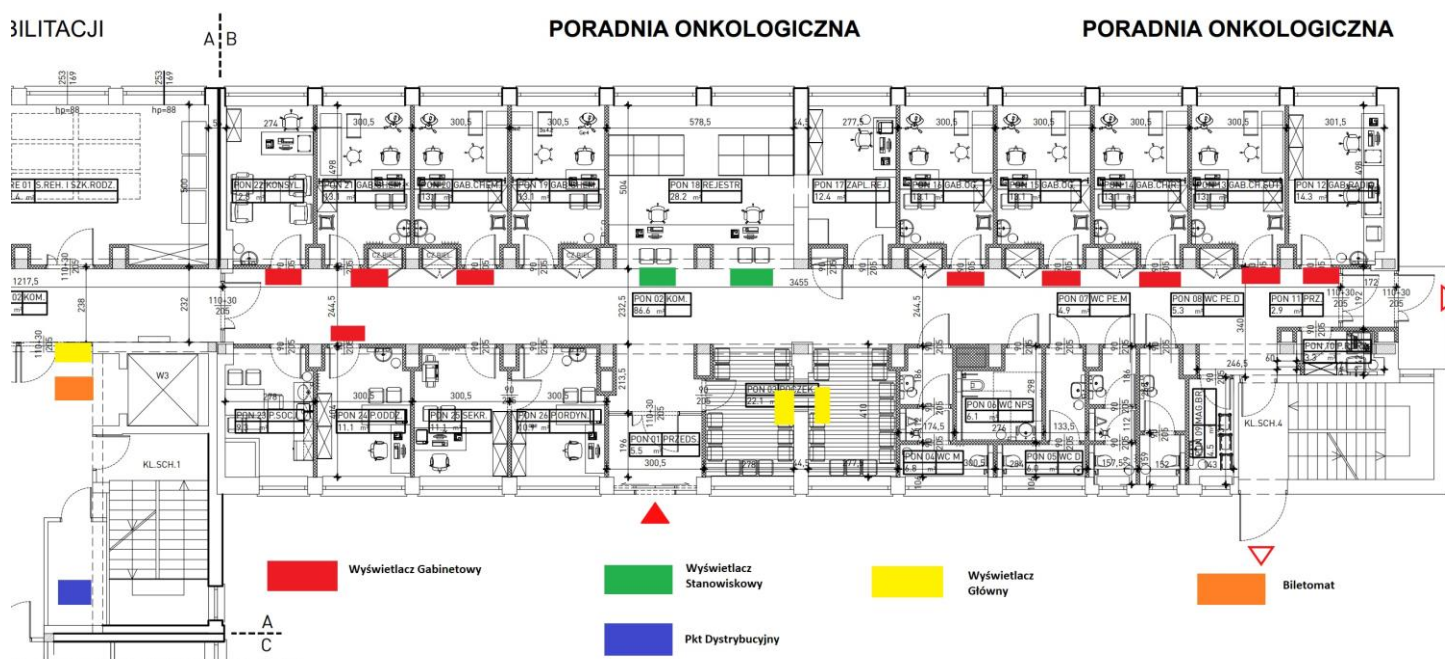
f) CZMID Poradnie

- 1 automat biletowy wolnostojący,
- 2 wyświetlacze główny pracy ciągłej zamontowany na uchwycie naściennym,
- 10 wyświetlaczy gabinetowe zamocowane do ściany nad wejściami do gabinetów,
- konsole wirtualne do przywoływania Klientów, instalowane na komputerach Pracowników



**g) Poradnie Onkologiczne – budynek L**

- 1 automat biletowy wolnostojący,
- 3 wyświetlacz główny pracy ciągłej zamontowany na uchwycie ściennym,
- 9 wyświetlaczy gabinetowych zamocowanych do ściany nad wejściami do gabinetów,
- 2 wyświetlacze stanowiskowe zamocowane do sufitu nad stanowiskami obsługi,
- konsole wirtualne do przywoływania Klientów, instalowane na komputerach Pracowników.



**Razem urządzeń:**

Automat biletowy wolnostojący	9
Wyświetlacze główne	13
Wyświetlacze gabinetowe	40
Wyświetlacze stanowiskowe	10

Lp.	Przedmiot zamówienia	Producent oraz odpowiednio model/ typ/ symbol/ nazwa/nr katalogowy całego oferowanego sprzętu/ produktu/ komponentu (jeśli istnieją)	Wartość netto	Stawka podatku vat	Wartość brutto
			zł	%	zł
1	2	3	4	5	6=4+5
1	<b>System kolejkowy</b>	1) Producent WAMA SOFT / Monitor stanowiskowy WAMA MED 15 2) Producent WAMA SOFT / Monitor gabinetowy WAMA MED 10 3) Producent WAMA SOFT / Monitor zbiorczy (główny) WAMA MED 43 4) Producent WAMA SOFT / Automat biletowy WAMA MED. KIOSK 24 5) Producent WAMA SOFT / Oprogramowanie Vitreo 6) Serwer DELL PowerEdge R250	283 031,64 zł	23%	348 128,92 zł
<b>Razem cena oferty</b>					<b>348 128,92 zł</b>