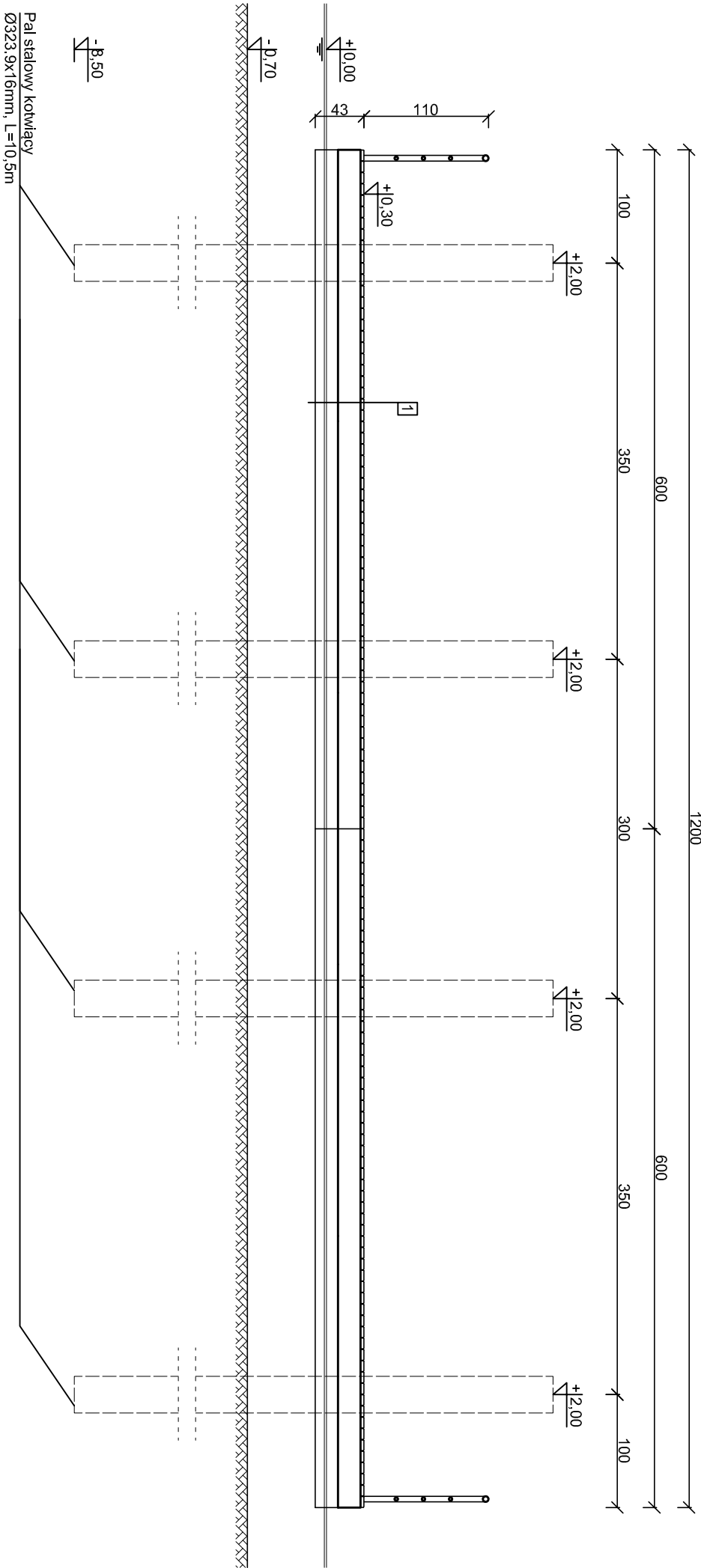
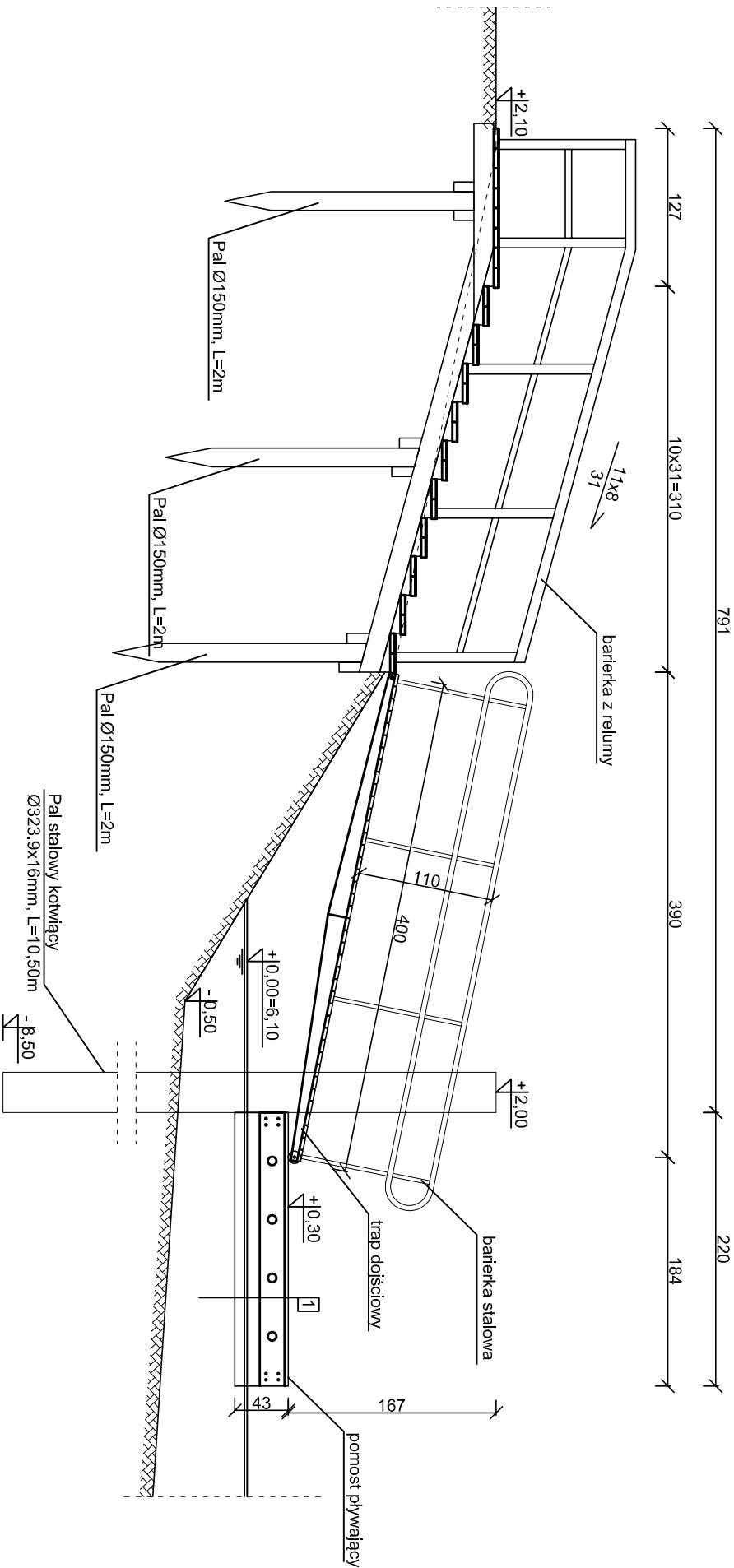


PRZEKRÓJ A-A
skala 1:50



PRZEKRÓJ B-B
skala 1:50



PRZEKRÓJ PODŁUŻNY A-A
POPRZECZNY B-B
skala 1:50

INWESTOR: Gmina Miłoradz ul. Żuławska 9, 82-213 Miłoradz				TYTUŁ PROJEKTU: Przekrój podłużny A-A, poprzeczny B-B	
Architektura: mgr arch. Joanna Kawaiko upr. nr PO/KK/397/2011				Podpis:	
Konstrukcja: mgr inż. Michał Kąkol upr. nr POM/0317/POMK/13				Podpis:	
Sprawdzający: inż. Bogdan Guzanowski upr. nr 1239/EL/87				Podpis:	
Budowa przystani kajakowej na rz. Nogat w Pogorzalej Wsi w ramach programu "Pomorskie Szlaki Kajakowe - Kajakiem przez Żuławy"				Podpis:	
Pogorzala Wsie, dz. nr 67, 68, obręb Pogorzala Wsie				Podpis:	
Michał Kąkol ECE - KONSTRUKCJE INŻYNIERSKIE ul. Trzy Lipy 3 80-172 Gdańsk NIP 742 209 52 51 REGON 22121336 ece.konstrukcje@gmail.com				Podpis:	
Projekt budowlany październik 2016				Podpis:	
Skala 1:50				Podpis:	
A-2				Podpis:	