

Flexicare's Komory nawilżania mają być stosowane jako część kompletnego systemu do ogrzewania i nawilżania natchnionych gazów oddechowych dostarczane pacjentom wentylowanym i otrzymującym wsparcie oddechowe. Flexicare's Komory nawilżania mają być stosowane w koniunkcja z nawilżaczem oddechowym, obwodami oddechowymi i innymi akcesoriami.

Dwuzaworowa komora nawilżania z automatycznym napełnianiem



Ochrona przed przepełnieniem

Zwiększona responsywność

Mniejsza pojemność wodna umożliwia szybkie osiągnięcie optymalnej temperatury roboczej i minimalizuje wahania.

Wysoka kompatybilność

Złącza 22mm umożliwiają kompatybilność z szeroką gamą obwodów wentylatora.

Przezroczysta konstrukcja

Przezroczysta konstrukcja, czerwony pływający wskaźnik napełnienia i oznaczenia nauszne ci do szybkiego i łatwego monitorowania poziomu wody.

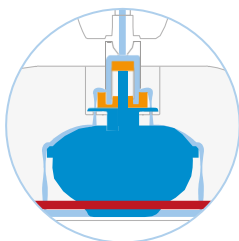
Rozdzielacze przepływu gazu

Rozdzielacze przepływu optymalizują przepływ gazu przez komorę, maksymalizując wydajność ogrzewania i nawilżania gazów.

Wymiana ciepła

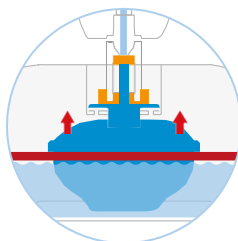
Płaska aluminiowa podstawa do wydajnego, szybkiego i szybkiego podgrzewania wody.

Dwuzaworowa komora nawilżania z podwójnym zaworem Flexicare jest wyposażona w dwa niezależne pływaki oraz uszczelnienie pierwotne i wtórne, które reguluje przepływ wody do komory i zapewnia pewną ochronę przed przepełnieniem.



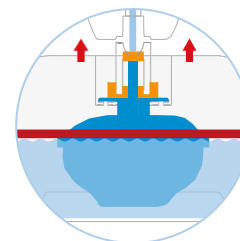
Otwórz zawór

Zawór otwiera się, aby umożliwić sterylną wodę do wypełnienia komory.



Zawór główny

Po osiągnięciu normalnego poziomu pracy główny pływak wyłącza przepływ wody.



Zawór wtórny

Aby chronić przed przepełnieniem, w przypadku awarii zaworu głównego, niezależny zawór wtórny zapobiega dalszemu przedostawaniu się wody.

038-31-742

Dwuzaworowa komora nawilżania automatycznego napełniania - sterylna

20

Komora manualna



038-31-750

Komora nawilżania z ręcznym napełnieniem - sterylna

20