

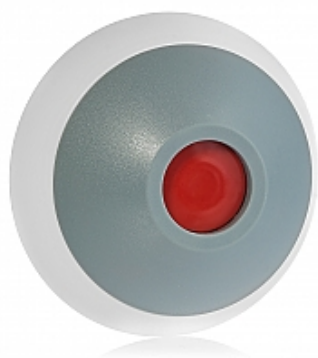
PRACE REMONTOWE PRZEWDZIANE DO WYKONANIA W CZĘŚCI PDOZ W OBIEKCIE**KP SZPROTAWA**

Wykonawca prac zapewni na swój koszt usunięcie z budynku gruzu i elementów przewidzianych do rozbiórki, zapewni również ich wywóz i utylizację.

1. Dostarczenie i zamontowanie 3 przycisków alarmowych jako części Systemu Sygnalizacji Włamania i Napadu w magazynie do przechowywania rzeczy przekazanych do depozytu oraz obu magazynach bielizny pościelowej. W zakresie czynności jest podłączenie i skonfigurowanie całego systemu. Należy rozbudować istniejący system o wymienione elementy (według wytycznych zamawiającego), a w przypadku gdy jego stan techniczny nie pozwala na rozbudowę, należy wymienić system na nowy w całości. System musi spełniać obowiązujące w tym zakresie przepisy.

Zakres prac:

- Instalowanie 3 szt. przycisku napadowego,
- Mechaniczne wykucie bruzd,
- Zaprawianie bruzd o szer. do 25 mm,
- Przebijanie otworów o długości do 20 cm w ścianach - 6 szt.,
- Zamurowanie przebić w ścianach,
- Podłączenie przewodów kabełkowych ok. 45 m w powłoce polwinitowej pod zaciski lub bolce,
- Sprawdzenie obwodu,
- Konfigurowanie systemu sygnalizacji włamania-napadu,

**Przycisk napadowy ND-100**

Kod: 2190

Przycisk napadowy ND100

- przycisk napadowy w technologii stałoprądowej (GLT)
- umożliwia dołączenie do centrali alarmowej
- tamper
- kabel może być prowadzony natynkowo lub podtynkowo

↔ Porównaj 👁 Obserwuj

Zdjęcie nr 1 – Przykład planowanego przycisku napadowego

2. Zamontowanie w głównym wejściu do PDOZ drzwi o podwyższonej odporności na włamanie wg PN-EN 1627 minimum klasy RC 2. Drzwi o wzmocnionej konstrukcji dwudzielne (90+90) x 200cm z 2 zamkami mechanicznymi. Skrzydła drzwiowe montowane na 3 zawiasach. Kolor drzwi do ustalenia na etapie montażu z Zamawiającym.

Miejsce (obszar) – ok. 3 m² - nad wbudowanymi drzwiami zamurować z bloczków gazobetonu 12 cm na nadprożu stalowym z 2 ceowników 140. Nadproże osadzić w ścianach poprzecznych w wykutych brzdach wypełnionych betonem. Elementy stalowe zabezpieczyć antykorozyjnie. Powstałą ścianę otynkować, poszpachlować oraz podwójnie przemalować farbą akrylową.