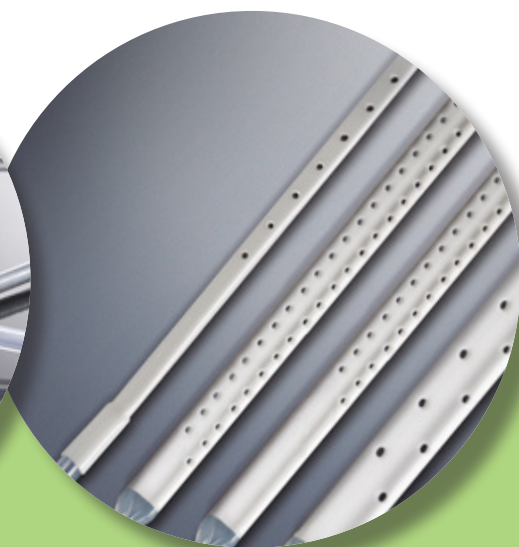
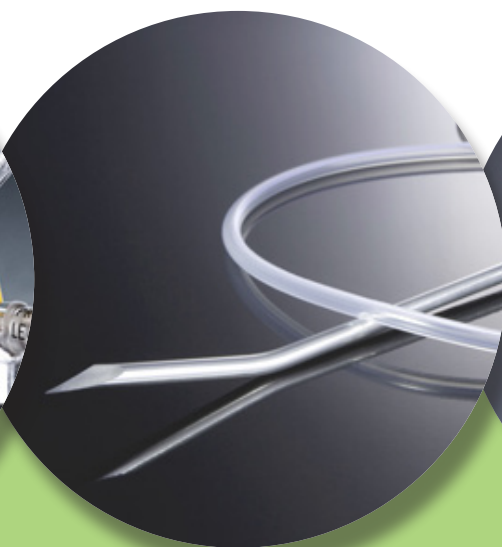


IMPOMED

IMC
IMPOMED CENTRUM

DRENAŻE KOMOROWE I LĘDŹWIOWE




NEUROMEDEX®

www.impomed.pl

Drenaż zewnętrzny płynu mózgowo-rdzeniowego

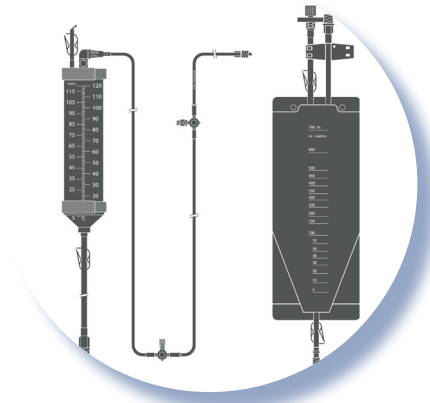
System EVD

Nr kat. N51-0050

System EVD z zastawką antyrefluksową, z linią pacjenta z bezigłową zastawką, zaworem przetwornikowym oraz workiem do drenażu.

Do zastosowania z drenem łądźwiowym N60-1400 lub drenem komorowym N55-3000.

- Dren łączący z wkluciem, długość 185 cm
- Komora kroplowa 100 ml z filtrem, podziałką 1 ml i zatrzaśkiem, rzepowe mocowanie
- Worek 700 ml z odpływem, plastikowym zatrzaśkiem i filtrem

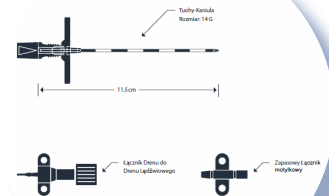


Dren łądźwiowy

Nr kat. N60-1400

Dren łądźwiowy do drenażu zewnętrznego

- Materiał: poliuretan
- Długość 80 cm, znaczniki długości
- Średnica wew. 0,7 mm, średnicazew. 1,55 mm
- W zestawie: igła Tuohy 14G, łącznik drenu i dodatkowy łącznik motylkowy

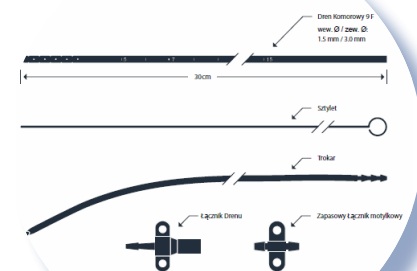


Dren komorowy

Nr kat. N55-3000

Dren komorowy do drenażu zewnętrznego

- Materiał: silikon
- Długość 30 cm, znaczniki długości
- Średnica wew. 1,5 mm, średnicazew. 3,0 mm
- Perforacja: 20 okrągłych otworów
- W zestawie: prowadnica, trokar, łącznik drenu, zapasowy łącznik motylkowy



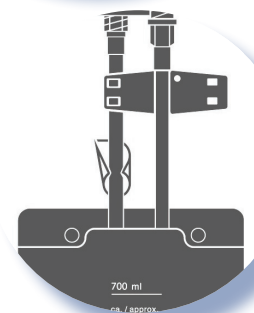
Worek do drenażu

Nr kat. N59-0000

Worek drenażowy 700 ml z odpływem, z plastikowym zatrzaśkiem, filtrem i podziałką

Prowadnica do drenu łądźwiowego

Nr kat. N40-18090H

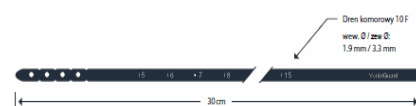
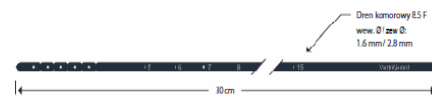
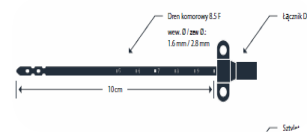


System przeciwbakteryjny VentriGuard®

Dren komorowy VentriGuard

Antybakteryjny dren komorowy do drenażu zewnętrznego

Nr kat.	60-0010	60-0200	60-0214
Długość (cm)	30	30	10
Średnica wew./zew. (mm)	1,9 / 3,3	1,6 / 2,8	1,6 / 2,8
Perforacja	duża 16 okrągłych otworów	standardowa 20 okrągłych otworów	duża 8 owalnych otworów
Akcesoria	prowadnica, trokar, łącznik drenu, zapasowy łącznik motylkowy		prowadnica, łącznik drenu

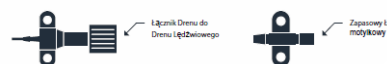
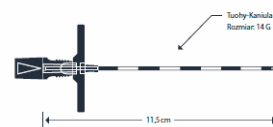
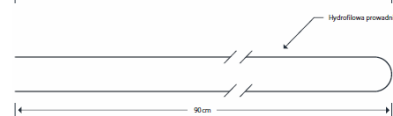
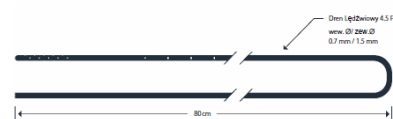


Zestaw drenu lędźwiowego VentriGuard

Nr kat. 60-0400

Przeciwbakteryjny dren lędźwiowy

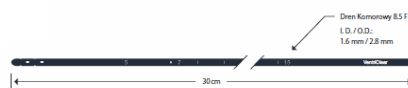
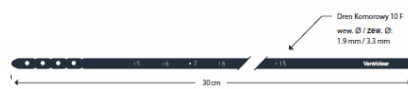
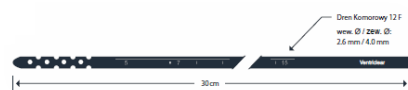
- Długość 80 cm
- Średnica wew. 0,7 mm, średnica zew. 1,5 mm
- Perforacja: 20 okrągłych otworów
- W zestawie: hydrofilowa prowadnica, łącznik drenu, kaniula Tuohy 14G



Dren komorowy VentriClear

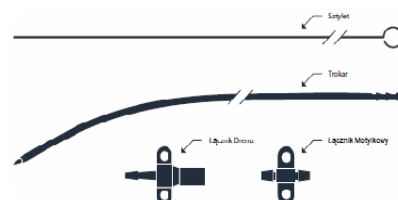
Dren komorowy do drenażu zewnętrznego

Nr kat.	60-1510	60-1010	60-1210
Długość (cm)	30	30	30
Średnica wew./zew. (mm)	2,6 / 4,0	1,9 / 3,3	1,6 / 2,8
Perforacja	duża 16 okrągłych otworów	duża 16 okrągłych otworów	duża 8 owalnych otworów
Akcesoria	prowadnica, trokar, łącznik drenu, zapasowy łącznik motylkowy		



Akcesoria

do drenów komorowych do drenażu zewnętrznego

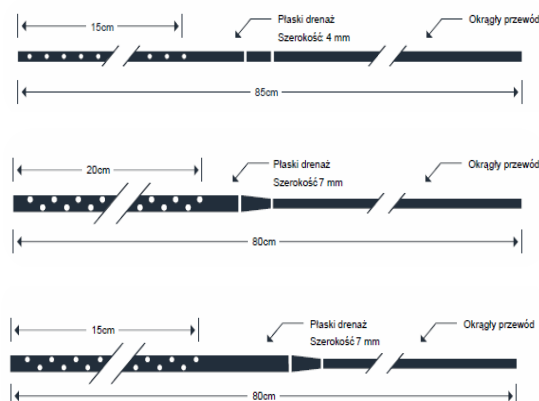


Drenaż krwinków

Dren NeuroVac

Płaskie silikonowe dreny do drenażu krwinków

Nr kat	23-0411	23-0711	23-0734
Całkowita długość	85 cm	80 cm	80 cm
Długość perforacji	15 cm	20 cm	15 cm
Szerokość	4 mm	7 mm	7 mm

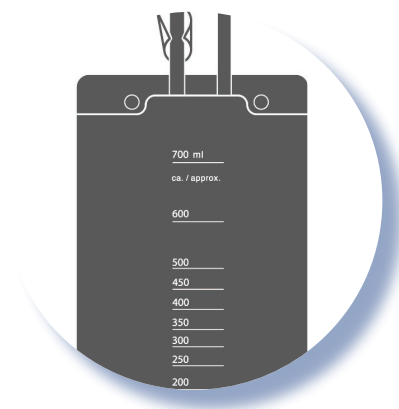


Worek do drenażu

Nr kat. N59-0000

Worek drenażowy 700 ml z odpływem, z plastikowym zatrzaskiem, filtrem i podziałką

- Pojemność 700 ml
- Produkt sterylny



Łącznik NeuroVac

Nr kat. 59-2015

Łącznik drenu z workiem do drenażu

- Duży otwór
- Produkt sterylny

 NEUROMEDEX®

DYSTRYBUCJA W POLSCE

IMC IMPOMED CENTRUM S.A.

ul. Skrzyneckiego 38 | 04-563 Warszawa
E: imc@impomed.pl | T +48 22 812 48 41

IMC+
IMPOMED CENTRUM