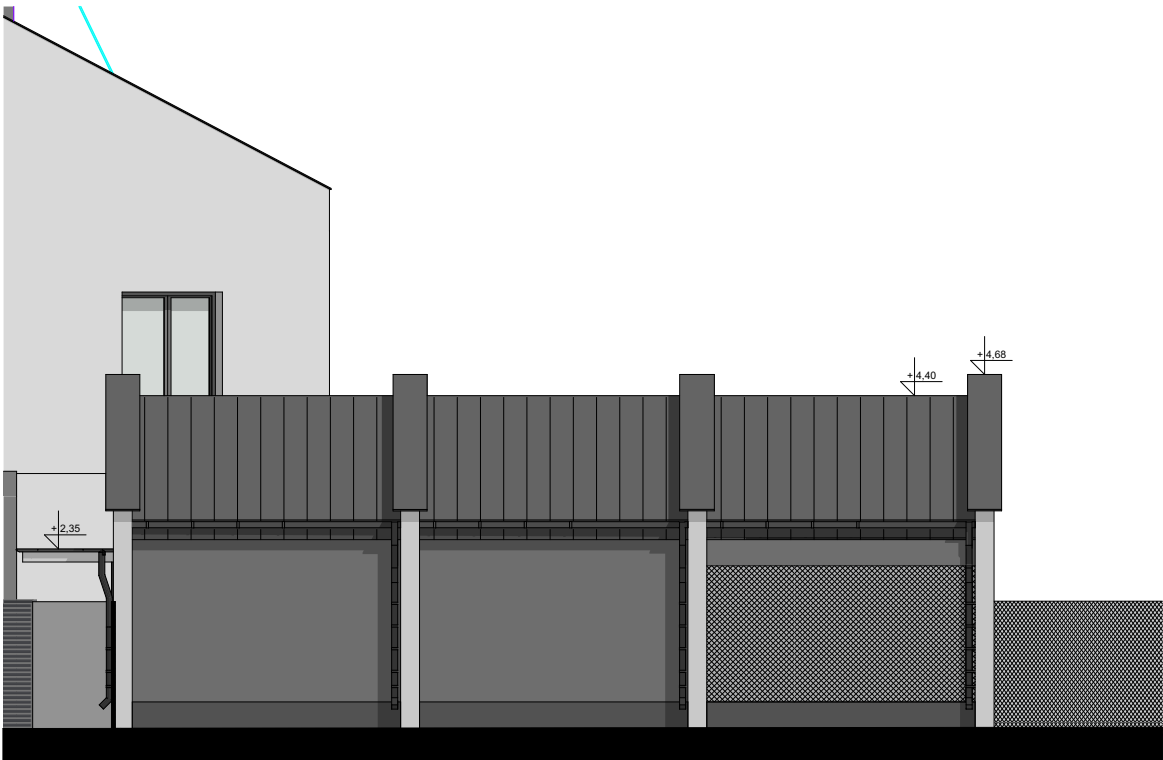
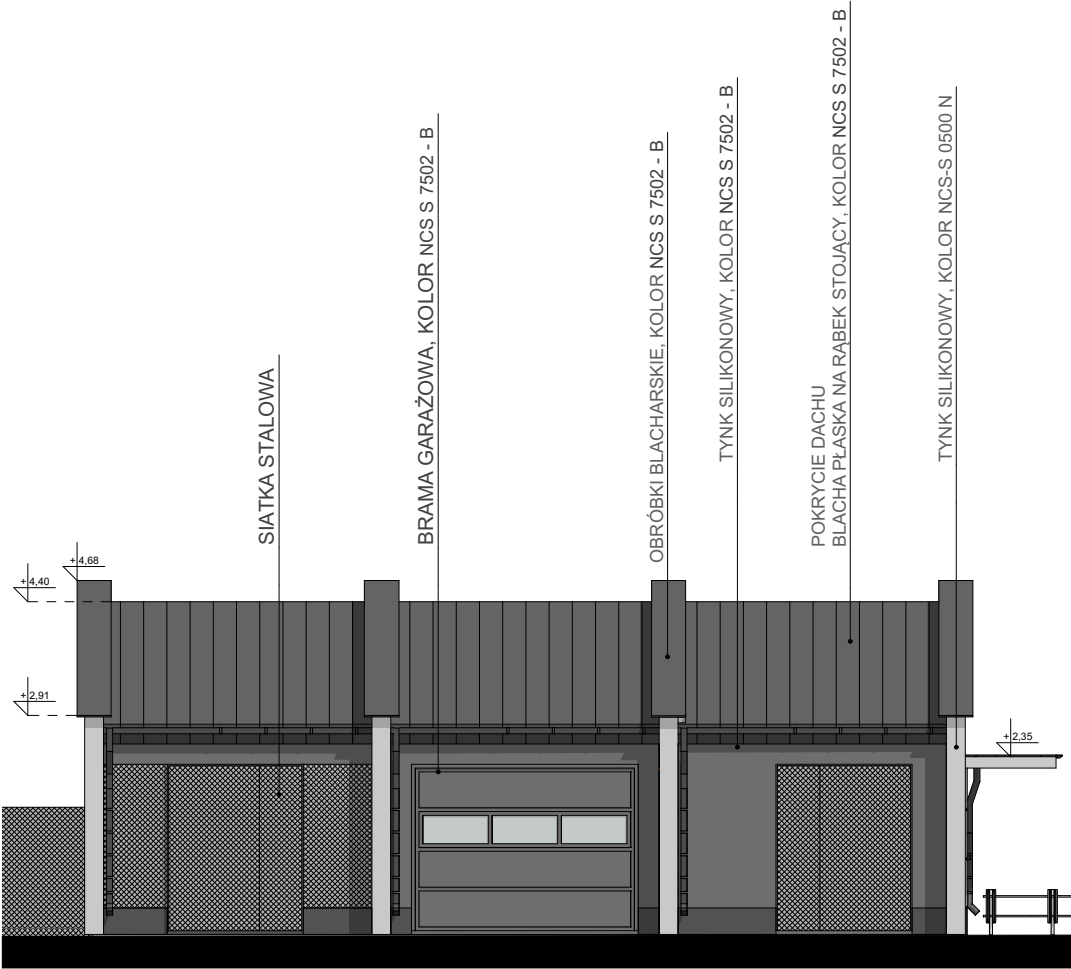


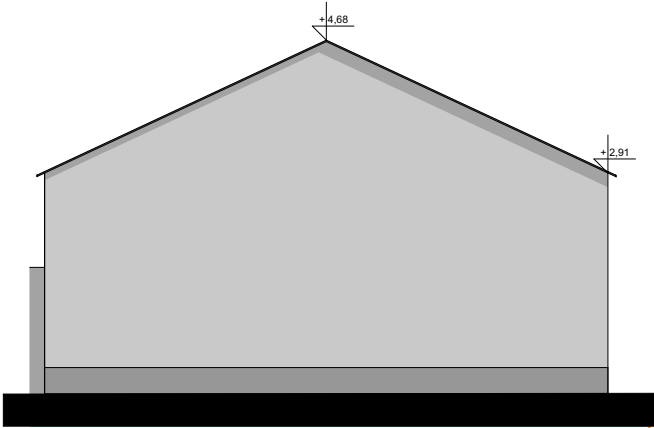
ELEWACJA WSCHODNIA



ELEWACJA PÓŁNOCNA



ELEWACJA POŁUDNIOWA



ELEWACJA ZACHODNIA

- UWAGI:
1. Niniejsze opracowanie jest zgodne z umową, kompletne z punktu widzenia celu, któremu ma służyć
  2. Przedmiotowy projekt (utwór architektoniczny) jest chroniony prawem autorskim zgodnie z ustawą nr 83 z dn. 04.02.1994r "o prawie autorskim i prawach pokrewnych" (Dz.U. nr 80 poz. 904 ze zm)
  3. W przypadku wszelkich wątpliwości lub niezgodności poszczególnych elementów w planach czy opisach należy zwrócić się do projektanta architektury na piśmie z prośbą o wyjaśnienie z zachowaniem przewidzianych procedur.
  4. Dokumentacja branży architektonicznej jest nadrzędna względem opracowań branżowych. Wszelkie ewentualne niezgodności należy skonsultować z głównym projektantem i projektantami branżowymi. Rysunek należy rozpatrywać łącznie z opisem technicznym, projektem zagospodarowania terenu, projektami konstrukcji i instalacji oraz innymi projektami branżowymi, a ewentualne wątpliwości wyjaśnić z autorami
  5. Szczegółowe rozmieszczenie wszystkich wewnętrznych instalacji w budynku wg branżowych projektów wykonawczych.
  6. Wszelkie przebiegi i przejścia instalacji pomiędzy wydzielonymi strefami pożarowymi muszą posiadać odpowiednie zabezpieczenie p.poż. wg wytycznych p.poż.
  7. Wszystkie prace muszą być wykonywane zgodnie z zasadami sztuki budowlanej, z zachowaniem szczególnej ostrożności i pod stałym nadzorem osób uprawnionych. Zakres wykonania i obowiązki przy robotach budowlanych stosować zgodnie z warunkami technicznymi wykonania i odbioru robót budowlano-montażowych i podobnymi uregulowaniami branżowymi.
  8. W oznaczeniach rysunkowych drzwi podano wymiary w świetle przejścia.
  9. W trakcie realizacji rozwiązania projektowe oraz wymiary ( w tym wymiary otworów) należy zweryfikować uwzględniając technologie producentów oraz pomiary z natury.

Projekt jest chroniony Prawem Autorskim (Dz.U.94/24/83)  
Wszelkie informacje i rozwiązania w nim zawarte stanowią własność intelektualną firmy plan3D Adrian Bogutczak i nie mogą być ponownie powielane lub udostępniane osobom trzecim bez pisemnej zgody właściciela praw autorskich.

jednostka projektowa:

**plan3D ADRIAN BOGUTCZAK**

90-731 Łódź, ul. Wólczńska 19,  
tel. 42 2032567, fax 42 2032161, biuro@plan3d.pl

temat: POSTERUNEK POLICJI  
W WOLI KRZYSZTOPORSKIEJ

adres: 93-731 WOLA KRZYSZTOPORSKA  
WOLA KRZYSZTOPORSKA / OBRĘB 39 / DZIAŁKA 433/2 i 433/3

projektant:  
mgr inż. arch. Adrian Bogutczak  
upr. bud. nr 37/LOOKK/2010  
projektant sprawdzający:  
mgr inż. arch. Agata Pacholczyk  
upr. bud. nr 41/LOOKK/2015  
opracowanie:  
mgr inż. arch. Beata Mędrak-Kowalczyk

branża: ARCHITEKTURA stadium: PROJEKT  
WYKONAWCZY

rysunek: Elewacje - budynek garażu

skala: 1:100 arkusz: A 17

data: GRUDZIEŃ 2018 r. rewizja: