



2021



Cennik

Systemy wydawcze



LINIA ERIK - CENNIK

STANOWISKO SZAFKOWE Z WANNA DO LODU



Nr katalogowy	Wymiar AxBxH [mm]	Cena PLN
DM-94931.2-E	895x705x900	4 943
	895x800x900	5 291
DM-94931.3-E	1234x705x900	5 760
	1234x800x900	6 296
DM-94931.4-E	1573x705x900	6 684
	1573x800x900	7 300
DM-94931.5-E	1912x705x900	7 608
	1912x800x900	8 305
DM-94931.6-E	2251x705x900	8 680
	2251x800x900	9 377

STANOWISKO SZAFKOWE Z WANNA CHŁODNICZĄ



Nr katalogowy	Wymiar AxBxH [mm]	Cena PLN
DM-94930.2-E	895x705x900	10 180
	895x800x900	10 582
DM-94930.3-E	1234x705x900	11 386
	1234x800x900	11 855
DM-94930.4-E	1573x705x900	12 538
	1573x800x900	13 127
DM-94930.5-E	1912x705x900	13 877
	1912x800x900	14 601
DM-94930.6-E	2251x705x900	15 271
	2251x800x900	16 007

STANOWISKO SZAFKOWE Z WANNA CHŁODNICZĄ Z WYMUSZONYM OBIEGIEM



Nr katalogowy	Wymiar AxBxH [mm]	Cena PLN
DM-94933.2-E	895x800x900	15 471
DM-94933.3-E	1234x800x900	18 204
DM-94933.4-E	1573x800x900	20 615
DM-94933.5-E	1912x800x900	23 294
DM-94933.6-E	2251x800x900	25 973

STANOWISKO SZAFKOWE Z PŁYTA CHŁODNICZĄ



Nr katalogowy	Wymiar AxBxH [mm]	Cena PLN
DM-94920.2-E	895x705x900	8 975
	895x800x900	9 377
DM-94920.3-E	1234x705x900	9 979
	1234x800x900	10 448
DM-94920.4-E	1573x705x900	11 051
	1573x800x900	11 654
DM-94920.5-E	1912x705x900	12 190
	1912x800x900	12 859
DM-94920.6-E	2251x705x900	13 261
	2251x800x900	14 065

LINIA ERIK - CENNIK

NADSTAWKA CHŁODNICZA



Nr katalogowy	Wymiar AxBxH [mm]	Cena PLN
DM-94603.3-E	1234x505x450	6 899
DM-94603.4-E	1573x505x450	8 774

STANOWISKO SZAFKOWE Z BEMAREM WODNYM JEDNOKOMOROWYM



Nr katalogowy	Wymiar AxBxH [mm]	Cena PLN
DM-94943.2-E	895x705x900	6 148
	895x800x900	6 416
DM-94943.3-E	1234x705x900	7 166
	1234x800x900	7 434
DM-94943.4-E	1573x705x900	8 238
	1573x800x900	8 506
DM-94943.5-E	1912x705x900	9 310
	1912x800x900	9 578
DM-94943.6-E	2251x705x900	10 381
	2251x800x900	10 515

STANOWISKO SZAFKOWE Z BEMAREM WODNYM WIELOKOMOROWYM



Nr katalogowy	Wymiar AxBxH [mm]	Cena PLN
DM-94943/3.2-E	895x705x900	6 899
	895x800x900	7 166
DM-94943/3.3-E	1234x705x900	8 988
	1234x800x900	9 256
DM-94943/3.4-E	1573x705x900	11 185
	1573x800x900	11 453
DM-94943/3.5-E	1912x705x900	13 328
	1912x800x900	13 596
DM-94943/3.6-E	2251x705x900	15 471
	2251x800x900	15 739

SZAFKA PODGRZEWANA Z BEMAREM WODNYM JEDNOKOMOROWYM



Nr katalogowy	Wymiar AxBxH [mm]	Cena PLN
DM-94413.2-E	895x705x900	8 439
	895x800x900	8 908
DM-94413.3-E	1234x705x900	9 845
	1234x800x900	10 448
DM-94413.4-E	1573x705x900	11 386
	1573x800x900	12 042
DM-94413.5-E	1912x705x900	12 725
	1912x800x900	13 261
DM-94413.6-E	2251x705x900	14 199
	2251x800x900	14 721

LINIA ERIK - CENNIK

SZAFKA PODGRZEWANA Z BEMAREM WODNYM WIELOKOMOROWYM



Nr katalogowy	Wymiar AxBxH [mm]	Cena PLN
DM-94413/3.2-E	895x705x900	9 363
	895x800x900	9 778
DM-94413/3.3-E	1234x705x900	11 855
	1234x800x900	12 431
DM-94413/3.4-E	1573x705x900	14 467
	1573x800x900	15 204
DM-94413/3.5-E	1912x705x900	16 878
	1912x800x900	17 816
DM-94413/3.6-E	2251x705x900	19 423
	2251x800x900	20 629

SZAFKA NEUTRALNA OTWARTA Z BEMAREM WODNYM JEDNOKOMOROWYM



Nr katalogowy	Wymiar AxBxH [mm]	Cena PLN
DM-94553.2-E	895x705x900	6 925
	895x800x900	7 260
DM-94553.3-E	1234x705x900	8 184
	1234x800x900	8 519
DM-94553.4-E	1573x705x900	9 537
	1573x800x900	9 872
DM-94553.5-E	1912x705x900	10 703
	1912x800x900	11 078
DM-94553.6-E	2251x705x900	11 908
	2251x800x900	12 042

SZAFKA NEUTRALNA OTWARTA Z BEMAREM WODNYM WIELOKOMOROWYM



Nr katalogowy	Wymiar AxBxH [mm]	Cena PLN
DM-94553/3.2-E	895x705x900	7 702
	895x800x900	8 104
DM-94553/3.3-E	1234x705x900	9 979
	1234x800x900	10 515
DM-94553/3.4-E	1573x705x900	12 350
	1573x800x900	13 020
DM-94553/3.5-E	1912x705x900	14 628
	1912x800x900	15 297
DM-94553/3.6-E	2251x705x900	16 905
	2251x800x900	17 548

SZAFKA NEUTRALNA Z BEMAREM WODNYM JEDNOKOMOROWYM



Nr katalogowy	Wymiar AxBxH [mm]	Cena PLN
DM-94513.2-E	895x705x900	7 233
	895x800x900	7 702
DM-94513.3-E	1234x705x900	8 640
	1234x800x900	9 243
DM-94513.4-E	1573x705x900	10 180
	1573x800x900	10 837
DM-94513.5-E	1912x705x900	11 520
	1912x800x900	12 056
DM-94513.6-E	2251x705x900	12 993
	2251x800x900	-

LINIA ERIK - CENNIK

SZAFKA NEUTRALNA Z BEMAREM WODNYM WIELOKOMOROWYM



Nr katalogowy	Wymiar AxBxH [mm]	Cena PLN
DM-94513/3.2-E	895x705x900	8 024
	895x800x900	8 439
DM-94513/3.3-E	1234x705x900	10 515
	1234x800x900	11 091
DM-94513/3.4-E	1573x705x900	13 127
	1573x800x900	13 864
DM-94513/3.5-E	1912x705x900	15 538
	1912x800x900	16 476
DM-94513/3.6-E	2251x705x900	18 084
	2251x800x900	19 289

SZAFKA PODGRZEWANA Z BEMAREM POWIETRZNYM JEDNOKOMOROWYM



Nr katalogowy	Wymiar AxBxH [mm]	Cena PLN
DM-94563.2-E	895x800x900	11 252
DM-94563.3-E	1234x800x900	12 792
DM-94563.4-E	1573x800x900	14 467
DM-94563.5-E	1912x800x900	15 806
DM-94563.6-E	2251x800x900	17 280

SZAFKA NEUTRALNA Z BEMAREM POWIETRZNYM JEDNOKOMOROWYM



Nr katalogowy	Wymiar AxBxH [mm]	Cena PLN
DM-94564.2-E	895x800x900	9 912
DM-94564.3-E	1234x800x900	11 453
DM-94564.4-E	1573x800x900	13 127
DM-94564.5-E	1912x800x900	14 467
DM-94564.6-E	2251x800x900	15 940

STANOWISKO SZAFKOWE Z NIERDZEWNĄ PŁYTĄ GRZEWCZĄ



Nr katalogowy	Wymiar AxBxH [mm]	Cena PLN
DM-94946.2 - E	895x705x900	5 171
	895x800x900	5 291
DM-94946.3 - E	1234x705x900	6 416
	1234x800x900	6 550
DM-94946.4 - E	1573x705x900	7 434
	1573x800x900	7 568
DM-94946.5 - E	1912x705x900	8 506
	1912x800x900	8 640
DM-94946.6 - E	2251x705x900	9 578
	2251x800x900	9 712

LINIA ERIK - CENNIK

SZAFKA PODGRZEWANA Z PŁYTĄ GRZEWCZĄ NIERDZEWNĄ



Nr katalogowy	Wymiar AxBxH [mm]	Cena PLN
DM-94473.2-E	895x705x900	8 774
	895x800x900	9 176
DM-94473.3-E	1234x705x900	9 912
	1234x800x900	10 515
DM-94473.4-E	1573x705x900	11 721
	1573x800x900	12 591
DM-94473.5-E	1912x705x900	13 663
	1912x800x900	14 534
DM-94473.6-E	2251x705x900	16 007
	2251x800x900	16 811

SZAFKA NEUTRALNA Z PŁYTĄ GRZEWCZĄ NIERDZEWNĄ



Nr katalogowy	Wymiar AxBxH [mm]	Cena PLN
DM-94573.2-E	895x705x900	7 434
	895x800x900	7 836
DM-94573.3-E	1234x705x900	8 573
	1234x800x900	9 176
DM-94573.4-E	1573x705x900	10 381
	1573x800x900	11 252
DM-94573.5-E	1912x705x900	12 324
	1912x800x900	13 194
DM-94573.6-E	2251x705x900	14 668
	2251x800x900	15 471

SZAFKA PODGRZEWANA



Nr katalogowy	Wymiar AxBxH [mm]	Cena PLN
DM-94523-E	1000x705x900	5 619
	1100x705x900	5 800
	1200x705x900	5 961
	1300x705x900	6 155
	1400x705x900	6 416
DM-94523-E	1500x705x900	6 684
	1000x800x900	5 887
	1100x800x900	6 068
	1200x800x900	6 229
	1300x800x900	6 423
	1400x800x900	6 684
	1500x800x900	7 032

LINIA ERIK - CENNIK

STANOWISKO SZAFKOWE Z CERAMICZNYMI PŁYTAMI GRZEWCZYMI



Nr katalogowy	Wymiar AxBxH [mm]	Cena PLN
DM-94945.2-E	895x705x900	7 099
	895x800x900	7 367
DM-94945.3-E	1234x705x900	8 814
	1234x800x900	9 082
DM-94945.4-E	1573x705x900	10 622
	1573x800x900	10 917
DM-94945.5-E	1912x705x900	12 498
	1912x800x900	12 792
DM-94945.6-E	2251x705x900	14 373
	2251x800x900	14 668

SZAFKA PODGRZEWANA Z PŁYTĄ GRZEWCZĄ CERAMICZNĄ



Nr katalogowy	Wymiar AxBxH [mm]	Cena PLN
DM-94474.2-E	895x705x900	10 515
	895x800x900	10 917
DM-94474.3-E	1234x705x900	12 725
	1234x800x900	13 194
DM-94474.4-E	1573x705x900	15 137
	1573x800x900	16 007
DM-94474.5-E	1912x705x900	18 017
	1912x800x900	18 887
DM-94474.6-E	2251x705x900	20 963
	2251x800x900	21 767

SZAFKA NEUTRALNA Z PŁYTĄ GRZEWCZĄ CERAMICZNĄ



Nr katalogowy	Wymiar AxBxH [mm]	Cena PLN
DM-94574.2-E	895x705x900	9 176
	895x800x900	9 578
DM-94574.3-E	1234x705x900	11 386
	1234x800x900	11 855
DM-94574.4-E	1573x705x900	13 797
	1573x800x900	14 668
DM-94574.5-E	1912x705x900	16 677
	1912x800x900	17 548
DM-94574.6-E	2251x705x900	19 624
	2251x800x900	20 428

STÓŁ CHŁODNICZY



Nr katalogowy	Wymiar AxBxH [mm]	Cena PLN
DM-94012.0.0 - E	1325x705x900	10 515
	1325x800x900	11 587
DM-94013.0.0.0 - E	1825x705x900	12 049
	1825x800x900	13 382

LINIA ERIK - CENNIK

STÓŁ CHŁODNICZY



Nr katalogowy	Wymiar AxBxH [mm]	Cena PLN
DM-94043.0 - E	504x705x900	8 171

504x800x900 8 439

STÓŁ CHŁODNICZY



Nr katalogowy	Wymiar AxBxH [mm]	Cena PLN
DM-94043.2 - E	504x705x900	9 109

504x800x900 9 377

STÓŁ CHŁODNICZY



Nr katalogowy	Wymiar AxBxH [mm]	Cena PLN
DM-93043 - E	504x705x900	8 841

504x800x900 9 109

STÓŁ CHŁODNICZY



Nr katalogowy	Wymiar AxBxH [mm]	Cena PLN
DM-94044.0.0 - E	952x705x900	9 631

952x800x900 10 435

STÓŁ CHŁODNICZY Z PŁYTĄ CHŁODNICZĄ



Nr katalogowy	Wymiar AxBxH [mm]	Cena PLN
DM-94022.0.0 - E	1325x705x900	14 467
	1325x800x900	15 003

DM-94023.0.0.0 - E	1825x705x900	16 744
	1825x800x900	17 347

LINIA ERIK - CENNIK

STÓŁ CHŁODNICZY Z WANNA CHŁODNICZA



Nr katalogowy	Wymiar AxBxH [mm]	Cena PLN
DM-94032.0.0 - E	1325x705x900	16 731
	1325x800x900	17 266
DM-94033.0.0.0 - E	1825x705x900	19 276
	1825x800x900	19 892

LADA SAŁATKOWA



Nr katalogowy	Wymiar AxBxH [mm]	Cena PLN
DM-94060 - E	952x705x900	10 221
	952x800x900	11 105

WITRYNA CHŁODNICZA



Nr katalogowy	Wymiar AxBxH [mm]	Cena PLN
DM-94093 [D0]	1160x600x1054	13 328
DM-94093 [D1]	1160x600x1054	13 194
DM-94093 [D2]	1160x600x1054	13 261

LINIA ERIK - CENNIK

WITRYNA CHŁODNICZA ZAMKNIĘTA NA PODSTAWIE SZAFKOWEJ



Nr katalogowy	Wymiar AxBxH [mm]	Cena PLN
DM-94950.2-E	850x705x1635	22 758
	850x800x1635	22 892
DM-94950.3-E	1175x705x1635	27 259
	1175x800x1635	27 393
DM-94950.4-E	1500x705x1635	31 814
	1500x800x1635	31 948
DM-94950.5-E	1825x705x1635	36 502
	1825x800x1635	36 636

WITRYNA CHŁODNICZA Z KLAPKAMI NA PODSTAWIE SZAFKOWEJ



Nr katalogowy	Wymiar AxBxH [mm]	Cena PLN
DM-94950.2K-E	850x705x1635	23 428
	850x800x1635	23 562
DM-94950.3K-E	1175x705x1635	27 929
	1175x800x1635	28 063
DM-94950.4K-E	1500x705x1635	32 483
	1500x800x1635	32 617
DM-94950.5K-E	1825x705x1635	37 172
	1825x800x1635	37 306

WITRYNA CHŁODNICZA Z ROLETĄ NA PODSTAWIE SZAFKOWEJ



Nr katalogowy	Wymiar AxBxH [mm]	Cena PLN
DM-94950.2R-E	850x705x1635	25 920
	850x800x1635	26 054
DM-94950.3R-E	1175x705x1635	30 930
	1175x800x1635	31 063
DM-94950.4R-E	1500x705x1635	36 033
	1500x800x1635	36 154
DM-94950.5R-E	1825x705x1635	41 123
	1825x800x1635	41 244

LINIA ERIK - CENNIK

WITRYNA CHŁODNICZA ZAMKNIĘTA NA PODSTAWIE SZAFKOWEJ



Nr katalogowy	Wymiar AxBxH [mm]	Cena PLN
DM-94951.2 - E	850x705x1635	22 491
	850x800x1635	22 624
DM-94951.3 - E	1175x705x1635	26 991
	1175x800x1635	27 125
DM-94951.4 - E	1500x705x1635	31 546
	1500x800x1635	31 680
DM-94951.5 - E	1825x705x1635	36 234
	1825x800x1635	36 368

WITRYNA CHŁODNICZA Z KLAPKAMI NA PODSTAWIE SZAFKOWEJ



Nr katalogowy	Wymiar AxBxH [mm]	Cena PLN
DM-94951.2K - E	850x705x1635	23 187
	850x800x1635	23 321
DM-94951.3K - E	1175x705x1635	27 541
	1175x800x1635	27 674
DM-94951.4K - E	1500x705x1635	32 001
	1500x800x1635	32 135
DM-94951.5K - E	1825x705x1635	36 033
	1825x800x1635	36 154

WITRYNA CHŁODNICZA Z ROLETĄ NA PODSTAWIE SZAFKOWEJ



Nr katalogowy	Wymiar AxBxH [mm]	Cena PLN
DM-94951.2R - E	850x705x1635	25 652
	850x800x1635	25 786
DM-94951.3R - E	1175x705x1635	30 662
	1175x800x1635	30 796
DM-94951.4R - E	1500x705x1635	35 765
	1500x800x1635	35 886
DM-94951.5R - E	1825x705x1635	40 855
	1825x800x1635	40 976

WITRYNA GRZEWCZA Z DRZWIAMI SKRZYDŁOWYMI NA PODSTAWIE SZAFKOWEJ



Nr katalogowy	Wymiar AxBxH [mm]	Cena PLN
DM-94960.1-E	540x800x1635	13 931
DM-94960.2-E	880x800x1635	19 021
DM-94960.3-E	1220x800x1635	24 848

LINIA ERIK - CENNIK

WITRYNA GRZEWCZA ZAMKNIĘTA OD STRONY KLIENTA NA PODSTAWIE SZAFKOWEJ



Nr katalogowy	Wymiar AxBxH [mm]	Cena PLN
DM-94961.1-E	540x800x1635	14 199
DM-94961.2-E	880x800x1635	19 289
DM-94961.3-E	1220x800x1635	25 317

WITRYNA GRZEWCZA Z DRZWIAMI SKRZYDŁOWYMI NA PODSTAWIE SZAFKOWEJ



Nr katalogowy	Wymiar AxBxH [mm]	Cena PLN
DM-94962.1-E	540x800x1635	13 797
DM-94962.2-E	880x800x1635	18 887
DM-94962.3-E	1220x800x1635	24 714

WITRYNA GRZEWCZA ZAMKNIĘTA OD STRONY KLIENTA NA PODSTAWIE SZAFKOWEJ



Nr katalogowy	Wymiar AxBxH [mm]	Cena PLN
DM-94963.1-E	540x800x1635	14 065
DM-94963.2-E	880x800x1635	19 155
DM-94963.3-E	1220x800x1635	25 183

STANOWISKO SZAFKOWE Z TUBĄ DYSTRYBUTORA TALERZY



Nr katalogowy	Wymiar AxBxH [mm]	Cena PLN
DM-94520-E T1	540x705x900	7 032
	540x800x900	7 233
DM-94520-E T2	540x705x900	7 300
	540x800x900	7 501

STANOWISKO SZAFKOWE Z TUBĄ DYSTRYBUTORA TALERZY



Nr katalogowy	Wymiar AxBxH [mm]	Cena PLN
DM-94520-E T3	1000x705x900	11 922
	1000x800x900	12 190
DM-94520-E T4	1000x705x900	12 190
	1000x800x900	12 458
DM-94520-E T6	1000x705x900	12 458
	1000x800x900	12 725

LINIA ERIK - CENNIK

DYSTRYBUTOR TALERZY NEUTRALNY JEZDNY



Nr katalogowy	Wymiar AxBxH [mm]	Cena PLN
DM-94325-E	552x454x900	3 282

DYSTRYBUTOR TALERZY NEUTRALNY JEZDNY



Nr katalogowy	Wymiar AxBxH [mm]	Cena PLN
DM-94321-E	937x454x900	4 487
DM-94324-E	1022x514x900	4 755

DYSTRYBUTOR TALERZY PODGRZEWANY JEZDNY



Nr katalogowy	Wymiar AxBxH [mm]	Cena PLN
DM-94326-E	552x454x900	4 005

DYSTRYBUTOR TALERZY PODGRZEWANY JEZDNY



Nr katalogowy	Wymiar AxBxH [mm]	Cena PLN
DM-94320-E	937x454x900	5 559
DM-94323-E	1022x514x900	5 827

STANOWISKO SZAFKOWE NEUTRALNE OTWARTE



Nr katalogowy	Wymiar AxBxH [mm]	Cena PLN	
DM-94511-E	500x705x900	2 599	
	600x705x900	2 612	
	700x705x900	2 733	
	800x705x900	2 840	
	900x705x900	3 001	
	1000x705x900	3 148	
	1100x705x900	3 322	
	1200x705x900	3 483	
	1300x705x900	3 710	
	1400x705x900	3 938	
	1500x705x900	4 072	
	DM-94511-E	500x800x900	2 733
		600x800x900	2 746
		700x800x900	2 934
800x800x900		3 148	
900x800x900		3 282	
1000x800x900		3 550	
1100x800x900		3 737	
1200x800x900		3 952	
1300x800x900		4 219	
1400x800x900		4 487	
1500x800x900		4 675	

STANOWISKO SZAFKOWE Z DRZWIAMI SUWANymi



Nr katalogowy	Wymiar AxBxH [mm]	Cena PLN
DM-94521-E	800x705x900	3 871
	900x705x900	3 925
	1000x705x900	3 952
	1100x705x900	4 139
	1200x705x900	4 353
	1300x705x900	4 621
	1400x705x900	4 809
	1500x705x900	5 023
DM-94521-E	800x800x900	4 327
	900x800x900	4 367
	1000x800x900	4 407
	1100x800x900	4 621
	1200x800x900	4 889
	1300x800x900	5 157
	1500x800x900	5 693

LINIA ERIK - CENNIK

STANOWISKO SZAFKOWE NEUTRALNE Z DRZWIAMI ZAWIASOWYMI



Nr katalogowy	Wymiar AxBxH [mm]	Cena PLN
DM-94517-E	400x705x900	3 148
	500x705x900	3 416
	600x705x900	3 550
	700x705x900	3 617
	800x705x900	3 684
	900x705x900	3 871
	1000x705x900	4 086
	1100x705x900	4 273
	1200x705x900	4 487
	DM-94517-E	400x800x900
500x800x900		3 818
600x800x900		3 952
700x800x900		4 005
800x800x900		4 086
900x800x900		4 273
1000x800x900		4 487
1100x800x900		4 755
1200x800x900		4 996

STANOWISKO SZAFKOWE Z SZUFLADAMI POD BŁATEM



Nr katalogowy	Wymiar AxBxH [mm]	Cena PLN
DM-94502-E	400x705x900	3 818
	500x705x900	3 885
	600x705x900	3 952
	700x705x900	4 086
	800x705x900	4 219
	900x705x900	4 353
	1000x705x900	5 559
	1100x705x900	5 827
	1200x705x900	5 961
	DM-94502-E	400x800x900
500x800x900		4 086
600x800x900		4 153
700x800x900		4 286
800x800x900		4 487
900x800x900		4 688
1000x800x900		5 894
1100x800x900		6 229
1200x800x900		6 363

LINIA ERIK - CENNIK

STANOWISKO SZAFKOWE Z SZUFLADAMI POD BLATEM I DRZWIAMI SUWANYMI



Nr katalogowy	Wymiar AxBxH [mm]	Cena PLN
DM-94503-E	800x705x900	6 363
	900x705x900	6 564
	1000x705x900	6 698
	1100x705x900	6 966
	1200x705x900	7 233
	1300x705x900	7 501
	1400x705x900	7 769
DM-94503-E	1500x705x900	8 037
	800x800x900	6 765
	900x800x900	6 966
	1000x800x900	7 166
	1100x800x900	7 367
	1200x800x900	7 635
	1300x800x900	7 903
1400x800x900	8 238	
1500x800x900	8 573	

STANOWISKO SZAFKOWE Z SZUFLADAMI POD BLATEM I DRZWIAMI ZAWIASOWYMI



Nr katalogowy	Wymiar AxBxH [mm]	Cena PLN
DM-94504-E	800x705x900	6 363
	900x705x900	6 564
	1000x705x900	6 698
	1100x705x900	6 966
	1200x705x900	7 233
DM-94504-E	800x800x900	6 765
	900x800x900	6 966
	1000x800x900	7 166
	1100x800x900	7 367
	1200x800x900	7 635

STANOWISKO SZAFKOWE Z SZUFLADAMI



Nr katalogowy	Wymiar AxBxH [mm]	Cena PLN
DM-94509.S1-E	400x705x900	4 086
	500x705x900	4 353
	600x705x900	4 621
	700x705x900	4 889
	800x705x900	5 023
DM-94509.S1-E	400x800x900	4 487
	500x800x900	4 755
	600x800x900	5 023
	700x800x900	5 291
	800x800x900	5 425

LINIA ERIK - CENNIK

STANOWISKO SZAFKOWE Z SZUFLADAMI



Nr katalogowy	Wymiar AxBxH [mm]	Cena PLN
DM-94509.S2-E	400x705x900	5 157
	500x705x900	5 425
	600x705x900	5 693
	700x705x900	5 961
	800x705x900	6 095
DM-94509.S2-E	400x800x900	5 559
	500x800x900	5 827
	600x800x900	6 095
	700x800x900	6 363
	800x800x900	6 497

STANOWISKO SZAFKOWE Z SZUFLADAMI



Nr katalogowy	Wymiar AxBxH [mm]	Cena PLN
DM-94509.S3-E	400x705x900	6 229
	500x705x900	6 497
	600x705x900	6 765
	700x705x900	7 032
	800x705x900	7 166
DM-94509.S3-E	400x800x900	6 631
	500x800x900	6 899
	600x800x900	7 166
	700x800x900	7 434
	800x800x900	7 568

STANOWISKO SZAFKOWE Z SZUFLADAMI



Nr katalogowy	Wymiar AxBxH [mm]	Cena PLN
DM-94509.S5-E	400x705x900	5 157
	500x705x900	5 425
	600x705x900	5 693
	700x705x900	5 961
	800x705x900	6 095
DM-94509.S5-E	400x800x900	5 559
	500x800x900	5 827
	600x800x900	6 095
	700x800x900	6 363
	800x800x900	6 497

STANOWISKO SZAFKOWE NAROŻNE 90° ZEWNĘTRZNE



Nr katalogowy	Wymiar AxBxH [mm]	Cena PLN
DM-94537-E	1000x705x900	4 956
	1100x705x900	5 224
	1200x705x900	5 492
	1300x705x900	5 760
	1400x705x900	6 028
DM-94537-E	1500x705x900	6 296
	1000x800x900	5 425
	1100x800x900	5 626
	1200x800x900	5 894
	1300x800x900	6 162
	1400x800x900	6 497
	1500x800x900	6 832

STANOWISKO SZAFKOWE NAROŻNE 90° WEWNĘTRZNE



Nr katalogowy	Wymiar AxBxH [mm]	Cena PLN
DM-94538-E	1000x705x900	4 487
	1100x705x900	4 755
	1200x705x900	4 889
	1300x705x900	5 157
	1400x705x900	5 291
DM-94538-E	1500x705x900	5 425
	1000x800x900	4 822
	1100x800x900	5 157
	1200x800x900	5 291
	1300x800x900	5 559
	1400x800x900	5 894
	1500x800x900	6 162

STANOWISKO SZAFKOWE NAROŻNE 45° ZEWNĘTRZNE



Nr katalogowy	Wymiar AxBxH [mm]	Cena PLN
DM-94531-E	685x705x900	2 532
	757x800x900	2 934

STANOWISKO SZAFKOWE NAROŻNE 45° WEWNĘTRZNE



Nr katalogowy	Wymiar AxBxH [mm]	Cena PLN
DM-94532-E	685x705x900	2 934
	757x800x900	3 282

LINIA ERIK - CENNIK

STANOWISKO NAROŻNE 90° ZEWNĘTRZNE



Nr katalogowy	Wymiar AxBxH [mm]	Cena PLN
DM-94533-E	1062x705x900	2 666
	1196x800x900	3 068

STANOWISKO SZAFKOWE NAROŻNE 90° WEWNĘTRZNE



Nr katalogowy	Wymiar AxBxH [mm]	Cena PLN
DM-94534-E	1062x705x900	3 068
	1196x800x900	3 657

BOKS DYSTRYBUTORA TALERZY



Nr katalogowy	Wymiar AxBxH [mm]	Cena PLN
DM-94335-E	730x705x900	2 934
	800x705x900	3 068
	730x800x900	3 148
	800x800x900	3 282

BOKS



Nr katalogowy	Wymiar AxBxH [mm]	Cena PLN
DM-94336-E	500x160x900	1 594
	600x160x900	1 661
	700x160x900	1 715
	800x160x900	1 768
	900x160x900	1 822
	1000x160x900	1 862
	1100x160x900	1 929
	1200x160x900	1 982
	1300x160x900	2 036
	1400x160x900	2 090
	1500x160x900	2 130

LINIA ERIK - CENNIK

STANOWISKO KASOWE



Nr katalogowy	Wymiar AxBxH [mm]	Cena PLN
DM-94541-E	1300x705x900	4 755
	1300x800x900	5 211

STANOWISKO KASOWE BEZ DNA



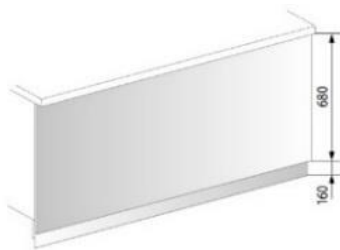
Nr katalogowy	Wymiar AxBxH [mm]	Cena PLN
DM-94542-E	700x705x900	3 978
	700x800x900	4 353

STANOWISKO SZAFKOWE POD URZĄDZENIA ZEWNĘTRZNE



Nr katalogowy	Wymiar AxBxH [mm]	Cena PLN
DM-94515-E	550x705x900	3 885
	750x705x900	4 219
	950x705x900	4 554
	1150x705x900	4 956
	1350x705x900	5 559
	1550x705x900	5 827
DM-94515-E	1750x705x900	6 564
	550x800x900	4 019
	750x800x900	4 420
	950x800x900	4 822
	1150x800x900	5 157
	1350x800x900	5 894
	1550x800x900	6 028
	1750x800x900	6 832

ZABUDOWA DEKORACYJNA Z COKOŁEM



Nr katalogowy	Wymiar AxBxH [mm]	Cena PLN
DM-94720-E, D	Lx20x810	737
DM-94720-E, S	Lx20x810	1 072

LINIA ERIK - CENNIK

PÓŁKA DO PRZESUWANIA TAC



Nr katalogowy	Wymiar AxBxH [mm]	Cena PLN
DM-94710-E	Lx313	764

PÓŁKA DO PRZESUWANIA TAC



Nr katalogowy	Wymiar AxBxH [mm]	Cena PLN
DM-94711-E	1000x313	1 005

PÓŁKA DO PRZESUWANIA TAC GRANITOWA



Nr katalogowy	Wymiar AxBxH [mm]	Cena PLN
DM-94712-E	Lx300	tel.

OSŁONA PIONOWA



Nr katalogowy	Wymiar AxBxH [mm]	Cena PLN
DM-94589-E	400x605	924
	500x605	951
	600x605	978
	700x605	1 005
	800x605	1 031
	900x605	1 058
	1000x605	1 098
	1100x605	1 139
	1200x605	1 165
	1300x605	1 192
	1400x605	1 232
	1500x605	1 326

LINIA ERIK - CENNIK

POJEMNIK NA SZTUĆCE



Nr katalogowy	Wymiar AxBxH [mm]	Cena PLN
DM-3517-E	270x270x150	469

DM-3518-E	668x285x168	777
-----------	-------------	-----

POMOCNIK KELNERSKI



Nr katalogowy	Wymiar AxBxH [mm]	Cena PLN
DM-94614-E	732x350x610	1 594

DYSTRYBUTOR SZTUĆCÓW I PIECZYWA



Nr katalogowy	Wymiar AxBxH [mm]	Cena PLN
DM-94615-E	800x705x1275	2 264

	800x800x1275	2 532
--	--------------	-------

DYSTRYBUTOR SZKLANEK



Nr katalogowy	Wymiar AxBxH [mm]	Cena PLN
DM-94616-E	800x705x1275	3 335

	800x800x1275	3 603
--	--------------	-------

DYSTRYBUTOR NAKRYĆ, PIECZYWA I SZKLANEK



Nr katalogowy	Wymiar AxBxH [mm]	Cena PLN
DM-94617-E	1445x705x1275	5 345

	1445x800x1275	5 613
--	---------------	-------

LINIA ERIK - CENNIK

PORĘCZ



Nr katalogowy	Wymiar AxBxH [mm]	Cena PLN
DM-3519-E	750x900	924
	850x900	1 005
	1050x900	1 058
	1250x900	1 139
	1500x900	1 192

Lista opcji:

AUTOMATYCZNE NAPEŁNIANIE WODĄ W WANNACH BEMAROWYCH	Cena PLN
Automatische Wasserbefüllung in DM-9441x -E	1 875
Automatyczne napełnianie wodą w DM-94413/3.2	2 143
Automatyczne napełnianie wodą w DM-94413/3.3	2 277
Automatyczne napełnianie wodą w DM-94413/3.4	2 411
Automatyczne napełnianie wodą w DM-94413/3.5	2 545
Automatyczne napełnianie wodą w DM-94413/3.6	2 679
Automatyczne napełnianie wodą w DM-9451x -E	1 875
Automatyczne napełnianie wodą w DM-94513/3.2	2 143
Automatyczne napełnianie wodą w DM-94513/3.3	2 277
Automatyczne napełnianie wodą w DM-94513/3.4	2 411
Automatyczne napełnianie wodą w DM-94513/3.5	2 545
Automatyczne napełnianie wodą w DM-94513/3.6	2 679

LADA SAŁATKOWA	Cena PLN
Przekładka do lady sałatkowej l=530 mm	40

STOŁY CHŁODNICZE	Cena PLN
Zastosowanie jednego modułu (1) (jedna szuflada) w miejsce jednego modułu drzwi (0)	1078
Zastosowanie jednego modułu (2) (dwie szuflady) w miejsce jednego modułu drzwi (0)	1699
Zastosowanie jednego modułu (3) (trzy szuflady) w miejsce jednego modułu drzwi (0)	2550
Prowadnice do stołów chłodniczych kpl. (1L i 1P)	80

PŁYTA CHŁODNICZA DM-94920, WANNA CHŁODNICZA DM-94930	Cena PLN
Pojemnik nierdzewny z grzałką do odparowania skroplin: 340 W	506
Urządzenie bez agregatu z możliwością podłączenia do centralnej sprężarkowni	tel.

WANNA DO EKSPOZYCJI W LODZIE DM-94931	Cena PLN
Zawór spustowy 1/2"	87

WANNA CHŁODNICZA Z WYMUSZONYM OBIEGIEM DM-94933	Cena PLN
Pojemnik nierdzewny z grzałką do odparowania skroplin: 340 W	506
Wkład pełny do wanny	225
Wkład perforowany do wanny	296
Urządzenie bez agregatu z możliwością podłączenia do centralnej sprężarkowni	tel.

WANNY BEMAROWE DM-94943	Cena PLN
Przekładka pod pojemniki 1/1, 1/2, 1/3 GN (l=510)	43
Przekładka pod pojemniki 1/4, 1/6, 1/9 GN (l=325)	43

LINIA ERIK - CENNIK

WITRYNY CHŁODNICZE	Cena PLN
Oświetlenie w witrynie chłodniczej DM-94093	469
Pojemnik nierdzewny z grzałką do odparowania skroplin: 340W	506
Pojemnik nierdzewny z grzałką do odparowania skroplin: 940W, dedykowany dla witryn z roletą	1153
Wkład pełny do wanny	225
Wkład perforowany do wanny	296
Drzwi zawiasowe (tylko dla A=770)	tel.
Urządzenie bez agregatu z możliwością podłączenia do centralnej sprężarkowni	tel.

Informacje Ogólne

1. Niniejsza oferta nie stanowi oferty handlowej w rozumieniu kodeksu cywilnego, w tym również w rozumieniu art. 543 k.c. Zastrzegamy sobie prawo do zmiany cen.
2. Wszystkie podane ceny są cenami katalogowymi netto PLN, do których należy doliczyć podatek VAT 23%.
3. Producent zastrzega sobie prawo wycofania wyrobu z programu produkcji.
4. Zastrzegamy sobie prawo do zmiany cen w wyniku zmian cen materiałów i usług na rynku
5. Ceny są oparte na bazie loco magazyn producenta.
6. Wszelkie prawa zastrzeżone: kopiowanie w całości lub częściowo bez zezwolenia zabronione.
7. Zdjęcia w katalogu mają charakter poglądowy, produkt finalny może odbiegać od przedstawionego wzoru.

LINIA OSCAR - CENNIK

STANOWISKO SZKIELETOWE Z WANNA DO LODU



Nr katalogowy	Wymiar AxBxH [mm]	Cena PLN
DM-94931.2-O	865×700×850	4 146
DM-94931.3-O	1204×700×850	4 816
DM-94931.4-O	1543×700×850	5 559

STANOWISKO SZKIELETOWE Z WANNA CHŁODNICZĄ



Nr katalogowy	Wymiar AxBxH [mm]	Cena PLN
DM-94930.2-O	865×700×850	9 102
DM-94930.3-O	1204×700×850	10 140
DM-94930.4-O	1543×700×850	11 245

STANOWISKO SZKIELETOWE Z PŁYTA CHŁODNICZĄ



Nr katalogowy	Wymiar AxBxH [mm]	Cena PLN
DM-94920.2-O	865×700×850	7 622
DM-94920.3-O	1204×700×850	8 399
DM-94920.4-O	1543×700×850	9 216

STANOWISKO SZKIELETOWE Z BEMAREM WODNYM JEDNOKOMOROWYM



Nr katalogowy	Wymiar AxBxH [mm]	Cena PLN
DM-94942-O	865×700×850	5 613
DM-94943-O	1204×700×850	6 456
DM-94944-O	1543×700×850	7 314

STANOWISKO SZKIELETOWE Z BEMAREM WODNYM WIELOKOMOROWYM



Nr katalogowy	Wymiar AxBxH [mm]	Cena PLN
DM-94942/2-O	865×700×850	6 363
DM-94943/3-O	1204×700×850	8 292
DM-94944/4-O	1543×700×850	10 247

SZAFKA PODGRZEWANA Z BEMAREM WODNYM JEDNOKOMOROWYM



Nr katalogowy	Wymiar AxBxH [mm]	Cena PLN
DM-94412	865×700×850	8 961
DM-94413	1204×700×850	10 308
DM-94414	1543×700×850	11 781

LINIA OSCAR - CENNIK

SZAFKA PODGRZEWANA Z BEMAREM WODNYM WIELOKOMOROWYM



Nr katalogowy	Wymiar AxBxH [mm]	Cena PLN
DM-94412/2	865×700×850	9 792
DM-94413/3	1204×700×850	12 317
DM-94414/4	1543×700×850	14 936

Cennik V2-19

STANOWISKO SZKIELETOWE Z NIERDZEWNĄ PŁYTĄ GRZEWCZĄ



Nr katalogowy	Wymiar AxBxH [mm]	Cena PLN
DM-94946.2 - O	865×700×850	4 233
DM-94946.3 - O	1204×700×850	5 291
DM-94946.4 - O	1543×700×850	6 095

SZAFKA PODGRZEWANA Z PŁYTĄ GRZEWCZĄ NIERDZEWNĄ



Nr katalogowy	Wymiar AxBxH [mm]	Cena PLN
DM-94473.2	865×700×850	8 586
DM-94473.3	1204×700×850	9 685
DM-94473.4	1543×700×850	11 440

SZAFKA PODGRZEWANA



Nr katalogowy	Wymiar AxBxH [mm]	Cena PLN
DM-94523	1000×700×850	5 351
	1100×700×850	5 532
	1200×700×850	5 693
	1300×700×850	5 887
	1400×700×850	6 148
	1500×700×850	6 416

STANOWISKO SZKIELETOWE Z CERAMICZNYMI PŁYTAMI GRZEW CZYMI



Nr katalogowy	Wymiar AxBxH [mm]	Cena PLN
DM-94945.2-O	865×700×850	6 416
DM-94945.3-O	1204×700×850	8 030
DM-94945.4-O	1543×700×850	9 712

STÓŁ CHŁODNICZY



Nr katalogowy	Wymiar AxBxH [mm]	Cena PLN
DM-94002-C	1395×700×850	10 247
DM-94003-C	1895×700×850	11 781

LINIA OSCAR - CENNIK

STÓŁ CHŁODNICZY



Nr katalogowy	Wymiar AxBxH [mm]	Cena PLN
DM-94044-C	1030×700×850	9 370

LADA SAŁATKOWA



Nr katalogowy	Wymiar AxBxH [mm]	Cena PLN
DM-94060-C	1030×700×850	9 570

WITRYNA CHŁODNICZA



Nr katalogowy	Wymiar AxBxH [mm]	Cena PLN
DM-94093 [D0]	1160×600×1054	13 328
DM-94093 [D1]	1160×600×1054	13 194
DM-94093 [D2]	1160×600×1054	13 261

WITRYNA CHŁODNICZA ZAMKNIĘTA NA PODSTAWIE SZKIELETOWEJ



Nr katalogowy	Wymiar AxBxH [mm]	Cena PLN
DM-94950.2-O	910×700×1585	21 968
DM-94950.3-O	1235×700×1585	26 589
DM-94950.4-O	1560×700×1585	31 144
DM-94950.5-O	1885×700×1585	35 832

WITRYNA CHŁODNICZA Z KLAPKAMI NA PODSTAWIE SZKIELETOWEJ



Nr katalogowy	Wymiar AxBxH [mm]	Cena PLN
DM-94950.2K-O	910×700×1585	22 758
DM-94950.3K-O	1235×700×1585	27 259
DM-94950.4K-O	1560×700×1585	31 814
DM-94950.5K-O	1885×700×1585	36 502

WITRYNA CHŁODNICZA Z ROLETĄ NA PODSTAWIE SZKIELETOWEJ



Nr katalogowy	Wymiar AxBxH [mm]	Cena PLN
DM-94950.2R-O	910×700×1585	25 250
DM-94950.3R-O	1235×700×1585	30 260
DM-94950.4R-O	1560×700×1585	35 216
DM-94950.5R-O	1885×700×1585	40 172

LINIA OSCAR - CENNIK

WITRYNA CHŁODNICZA ZAMKNIĘTA NA PODSTAWIE SZKIELETOWEJ



Nr katalogowy	Wymiar AxBxH [mm]	Cena PLN
DM-94951.2 - O	910×700×1585	21 821
DM-94951.3 - O	1235×700×1585	26 054
DM-94951.4 - O	1560×700×1585	30 407
DM-94951.5 - O	1885×700×1585	34 627

WITRYNA CHŁODNICZA Z KLAPKAMI NA PODSTAWIE SZKIELETOWEJ



Nr katalogowy	Wymiar AxBxH [mm]	Cena PLN
DM-94951.2K - O	910×700×1585	22 491
DM-94951.3K - O	1235×700×1585	26 723
DM-94951.4K - O	1560×700×1585	31 077
DM-94951.5K - O	1885×700×1585	35 296

WITRYNA CHŁODNICZA Z ROLETĄ NA PODSTAWIE SZKIELETOWEJ



Nr katalogowy	Wymiar AxBxH [mm]	Cena PLN
DM-94951.2R - O	910×700×1585	24 982
DM-94951.3R - O	1235×700×1585	29 992
DM-94951.4R - O	1560×700×1585	34 814
DM-94951.5R - O	1885×700×1585	39 650

LINIA OSCAR - CENNIK

DYSTRYBUTOR TALERZY NEUTRALNY JEZDNY



Nr katalogowy	Wymiar AxBxH [mm]	Cena PLN
DM-94325-E	552x454x900	3 282

DYSTRYBUTOR TALERZY NEUTRALNY JEZDNY



Nr katalogowy	Wymiar AxBxH [mm]	Cena PLN
DM-94321-E	937x454x900	4 487
DM-94324-E	1022x514x900	4 755

DYSTRYBUTOR TALERZY PODGRZEWANY JEZDNY



Nr katalogowy	Wymiar AxBxH [mm]	Cena PLN
DM-94326-E	552x454x900	4 005

DYSTRYBUTOR TALERZY PODGRZEWANY JEZDNY



Nr katalogowy	Wymiar AxBxH [mm]	Cena PLN
DM-94320-E	937x454x900	5 559
DM-94323-E	1022x514x900	5 827

STANOWISKO SZKIELETOWE NEUTRALNE OTWARTE



Nr katalogowy	Wymiar AxBxH [mm]	Cena PLN
DM-94970	500x700x850	1 715
	600x700x850	1 728
	700x700x850	1 822
	800x700x850	1 929
	900x700x850	2 036
	1000x700x850	2 130
	1100x700x850	2 264
	1200x700x850	2 358
	1300x700x850	2 505
	1400x700x850	2 652
	1500x700x850	2 773

STANOWISKO NAROŻNE 45° ZEWNĘTRZNE



Nr katalogowy	Wymiar AxBxH [mm]	Cena PLN
DM-94974	685x789x40	1 206

STANOWISKO NAROŻNE 45° WEWNĘTRZNE



Nr katalogowy	Wymiar AxBxH [mm]	Cena PLN
DM-94973	685x789x40	1 139

STANOWISKO SZKIELETOWE NAROŻNE 90° ZEWNĘTRZNE



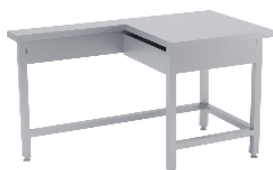
Nr katalogowy	Wymiar AxBxH [mm]	Cena PLN
DM-94972	1062x562x850	2 170

STANOWISKO SZKIELETOWE NAROŻNE 90° WEWNĘTRZNE



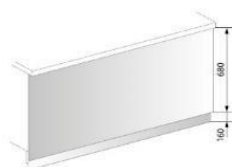
Nr katalogowy	Wymiar AxBxH [mm]	Cena PLN
DM-94971	1062x562x850	2 143

STANOWISKO KASOWE




Nr katalogowy	Wymiar AxBxH [mm]	Cena PLN
DM-94990	1300x700x850	3 416


ZABUDOWA DEKORACYJNA Z COKIEM



Nr katalogowy	Wymiar AxBxH [mm]	Cena PLN
DM-94720-D	Lx20x810	603
DM-94720-S	Lx20x810	938

LINIA OSCAR - CENNIK

PÓŁKA DO PRZESUWANIA TAC			
	Nr katalogowy	Wymiar AxBxH [mm]	Cena PLN
	DM-94710	Lx313	764

PÓŁKA DO PRZESUWANIA TAC			
	Nr katalogowy	Wymiar AxBxH [mm]	Cena PLN
	DM-94711	1000x313	1 005

POMOCNIK KELNERSKI			
	Nr katalogowy	Wymiar AxBxH [mm]	Cena PLN
	DM-94614	850x350x610	1 594

Lista opcji:

AUTOMATYCZNE NAPEŁNIANIE WODĄ W WANNACH BEMAROWYCH	Cena PLN
Automatyczne napełnianie wodą w DM-9441x	1 875
Automatyczne napełnianie wodą w DM-94413/3.2	2 143
Automatyczne napełnianie wodą w DM-94413/3.3	2 277
Automatyczne napełnianie wodą w DM-94413/3.4	2 411

LADA SAŁATKOWA	Cena PLN
Przekładka do lady sałatkowej l=530 mm	40

STOŁY CHŁODNICZE	Cena PLN
Zastosowanie jednego modułu (1) (jedna szuflada) w miejsce jednego modułu drzwi (0)	1 078
Zastosowanie jednego modułu (2) (dwie szuflady) w miejsce jednego modułu drzwi (0)	1 699
Zastosowanie jednego modułu (3) (trzy szuflady) w miejsce jednego modułu drzwi (0)	2 550
Prowadnice do stołów chłodniczych kpl. (1L i 1P)	80

PŁYTA CHŁODNICZA DM-94920, WANNA CHŁODNICZA DM-94930	Cena PLN
Pojemnik nierdzewny z grzałką do odparowania skroplin: 340 W	506
Urządzenie bez agregatu z możliwością podłączenia do centralnej sprężarkowni	tel.

WANNA DO EKSPOZYCJI W LODZIE DM-94931	Cena PLN
Zawór spustowy 1/2" do DM-94931-Z/-O	87

LINIA OSCAR - CENNIK

WANNA CHŁODNICZA Z WYMUSZONYM OBIEGIEM DM-94933	Cena PLN
Pojemnik nierdzewny z grzałką do odparowania skroplin: 340 W	506
Wkład pełny do wanny	225
Wkład perforowany do wanny	296
Urządzenie bez agregatu z możliwością podłączenia do centralnej sprężarkowni	tel.

WANNY BEMAROWE DM-94943	Cena PLN
Przekładka pod pojemniki 1/1, 1/2, 1/3 GN (I=510)	43
Przekładka pod pojemniki 1/4, 1/6, 1/9 GN (I=325)	43

WITRYNY CHŁODNICZE	Cena PLN
Oświetlenie w witrynie chłodniczej DM-94093	469
Pojemnik nierdzewny z grzałką do odparowania skroplin: 340W	506
Pojemnik nierdzewny z grzałką do odparowania skroplin: 940W, dedykowany dla witryn z roletą	1 153
Wkład pełny do wanny	225
Wkład perforowany do wanny	296
Drzwi zawiasowe (tylko dla A=770)	tel.
Urządzenie bez agregatu z możliwością podłączenia do centralnej sprężarkowni	tel.

Informacje Ogólne

1. Niniejsza oferta nie stanowi oferty handlowej w rozumieniu kodeksu cywilnego, w tym również w rozumieniu art. 543 k.c. Zastrzegamy sobie prawo do zmiany cen.
2. Wszystkie podane ceny są cenami katalogowymi netto PLN, do których należy doliczyć podatek VAT 23%.
3. Producent zastrzega sobie prawo wycofania wyrobu z programu produkcji.
4. Zastrzegamy sobie prawo do zmiany cen w wyniku zmian cen materiaów i usług na rynku
5. Ceny są oparte na bazie loco magazyn producenta.
6. Wszelkie prawa zastrzeżone: kopiowanie w całości lub częściowo bez zezwolenia zabronione.
7. Zdjęcia w katalogu mają charakter poglądowy, produkt finalny może odbiegać od przedstawionego wzoru.

LINIA ZORIAN - CENNIK

STANOWISKO SZAFKOWE Z WANNA DO LODU



Nr katalogowy	Wymiar AxBxH [mm]	Cena PLN
DM-94931.2-Z	865x700x850	4 621
DM-94931.3-Z	1204x700x850	5 351
DM-94931.4-Z	1543x700x850	6 189

STANOWISKO SZAFKOWE Z WANNA CHŁODNICZĄ



Nr katalogowy	Wymiar AxBxH [mm]	Cena PLN
DM-94930.2-Z	865x700x850	9 638
DM-94930.3-Z	1204x700x850	10 676
DM-94930.4-Z	1543x700x850	11 781

STANOWISKO SZAFKOWE Z PŁYTĄ CHŁODNICZĄ



Nr katalogowy	Wymiar AxBxH [mm]	Cena PLN
DM-94920.2-Z	865x700x850	8 158
DM-94920.3-Z	1204x700x850	8 935
DM-94920.4-Z	1543x700x850	9 765

STANOWISKO SZAFKOWE Z BEMAREM WODNYM JEDNOKOMOROWYM



Nr katalogowy	Wymiar AxBxH [mm]	Cena PLN
DM-94942-Z	865x700x850	6 014
DM-94943-Z	1204x700x850	6 952
DM-94944-Z	1543x700x850	7 970

STANOWISKO SZAFKOWE Z BEMAREM WODNYM WIELOKOMOROWYM



Nr katalogowy	Wymiar AxBxH [mm]	Cena PLN
DM-94942/2-Z	865x700x850	6 818
DM-94943/3-Z	1204x700x850	8 827
DM-94944/4-Z	1543x700x850	10 783

SZAFKA PODGRZEWANA Z BEMAREM WODNYM JEDNOKOMOROWYM



Nr katalogowy	Wymiar AxBxH [mm]	Cena PLN
DM-94412	865x700x850	8 961
DM-94413	1204x700x850	10 308
DM-94414	1543x700x850	11 781

LINIA ZORIAN - CENNIK

SZAFKA PODGRZEWANA Z BEMAREM WODNYM WIELOKOMOROWYM



Nr katalogowy	Wymiar AxBxH [mm]	Cena PLN
DM-94412/2	865x700x850	9 792
DM-94413/3	1204x700x850	12 317
DM-94414/4	1543x700x850	14 936

STANOWISKO SZAFKOWE Z NIERDZEWNĄ PŁYTĄ GRZEWCZĄ



Nr katalogowy	Wymiar AxBxH [mm]	Cena PLN
DM-94946.2 - Z	865x700x850	5 037
DM-94946.3 - Z	1204x700x850	6 229
DM-94946.4 - Z	1543x700x850	7 220

SZAFKA PODGRZEWANA Z PŁYTĄ GRZEWCZĄ NIERDZEWNĄ



Nr katalogowy	Wymiar AxBxH [mm]	Cena PLN
DM-94473.2	865x700x850	8 586
DM-94473.3	1204x700x850	9 685
DM-94473.4	1543x700x850	11 440

SZAFKA PODGRZEWANA



Nr katalogowy	Wymiar AxBxH [mm]	Cena PLN
DM-94523	1000x700x850	5 351
	1100x700x850	5 532
	1200x700x850	5 693
	1300x700x850	5 887
	1400x700x850	6 148
	1500x700x850	6 416

STANOWISKO SZAFKOWE Z CERAMICZNYMI PŁYTAMI GRZEWCZYMI



Nr katalogowy	Wymiar AxBxH [mm]	Cena PLN
DM-94945.2-Z	865x700x850	6 832
DM-94945.3-Z	1204x700x850	8 546
DM-94945.4-Z	1543x700x850	10 354

STÓŁ CHŁODNICZY



Nr katalogowy	Wymiar AxBxH [mm]	Cena PLN
DM-94002-C	1395x700x850	10 247
DM-94003-C	1895x700x850	11 781

LINIA ZORIAN - CENNIK

STÓŁ CHŁODNICZY



Nr katalogowy	Wymiar AxBxH [mm]	Cena PLN
DM-94044-C	1030×700×850	9 370

LADA SAŁATKOWA



Nr katalogowy	Wymiar AxBxH [mm]	Cena PLN
DM-94060-C	1030×700×850	9 953

WITRYNA CHŁODNICZA



Nr katalogowy	Wymiar AxBxH [mm]	Cena PLN
DM-94093 [D0]	1160×600×1054	13 328
DM-94093 [D1]	1160×600×1054	13 194
DM-94093 [D2]	1160×600×1054	13 261

LINIA ZORIAN - CENNIK

WITRYNA CHŁODNICZA ZAMKNIĘTA NA PODSTAWIE SZAFKOWEJ



Nr katalogowy	Wymiar AxBxH [mm]	Cena PLN
DM-94950.2-Z	910×700×1585	22 504
DM-94950.3-Z	1235×700×1585	27 125
DM-94950.4-Z	1560×700×1585	31 680
DM-94950.5-Z	1885×700×1585	36 368

WITRYNA CHŁODNICZA Z KLAPKAMI NA PODSTAWIE SZAFKOWEJ



Nr katalogowy	Wymiar AxBxH [mm]	Cena PLN
DM-94950.2K-Z	910×700×1585	23 294
DM-94950.3K-Z	1235×700×1585	27 795
DM-94950.4K-Z	1560×700×1585	32 349
DM-94950.5K-Z	1885×700×1585	37 038

WITRYNA CHŁODNICZA Z ROLETĄ NA PODSTAWIE SZAFKOWEJ



Nr katalogowy	Wymiar AxBxH [mm]	Cena PLN
DM-94950.2R-Z	910×700×1585	25 786
DM-94950.3R-Z	1235×700×1585	30 796
DM-94950.4R-Z	1560×700×1585	35 899
DM-94950.5R-Z	1885×700×1585	40 989

LINIA ZORIAN - CENNIK

WITRYNA CHŁODNICZA ZAMKNIĘTA NA PODSTAWIE SZAFKOWEJ



Nr katalogowy	Wymiar AxBxH [mm]	Cena PLN
DM-94951.2 - Z	910×700×1585	22 517
DM-94951.3 - Z	1235×700×1585	26 871
DM-94951.4 - Z	1560×700×1585	31 331
DM-94951.5 - Z	1885×700×1585	35 363

WITRYNA CHŁODNICZA Z KLAPKAMI NA PODSTAWIE SZAFKOWEJ



Nr katalogowy	Wymiar AxBxH [mm]	Cena PLN
DM-94951.2K - Z	910×700×1585	23 187
DM-94951.3K - Z	1235×700×1585	27 541
DM-94951.4K - Z	1560×700×1585	32 001
DM-94951.5K - Z	1885×700×1585	36 033

WITRYNA CHŁODNICZA Z ROLETĄ NA PODSTAWIE SZAFKOWEJ



Nr katalogowy	Wymiar AxBxH [mm]	Cena PLN
DM-94951.2R - Z	910×700×1585	25 679
DM-94951.3R - Z	1235×700×1585	30 675
DM-94951.4R - Z	1560×700×1585	35 497
DM-94951.5R - Z	1885×700×1585	40 708

LINIA ZORIAN - CENNIK

DYSTRYBUTOR TALERZY NEUTRALNY JEZDNY



Nr katalogowy	Wymiar AxBxH [mm]	Cena PLN
DM-94325-E	552x454x900	3 282

DYSTRYBUTOR TALERZY NEUTRALNY JEZDNY



Nr katalogowy	Wymiar AxBxH [mm]	Cena PLN
DM-94321-E	937x454x900	4 487
DM-94324-E	1022x514x900	4 755

DYSTRYBUTOR TALERZY PODGRZEWANY JEZDNY



Nr katalogowy	Wymiar AxBxH [mm]	Cena PLN
DM-94326-E	552x454x900	4 005

DYSTRYBUTOR TALERZY PODGRZEWANY JEZDNY



Nr katalogowy	Wymiar AxBxH [mm]	Cena PLN
DM-94320-E	937x454x900	5 559
DM-94323-E	1022x514x900	5 827

STANOWISKO SZAFKOWE NEUTRALNE OTWARTE



Nr katalogowy	Wymiar AxBxH [mm]	Cena PLN
DM-94511	500x700x850	2 532
	600x700x850	2 545
	700x700x850	2 666
	800x700x850	2 773
	900x700x850	2 934
	1000x700x850	3 081
	1100x700x850	3 255
	1200x700x850	3 416
	1300x700x850	3 643
	1400x700x850	3 871
	1500x700x850	4 005

LINIA ZORIAN - CENNIK

STANOWISKO SZAFKOWE Z DRZWIAMI SUWANYMI



Nr katalogowy	Wymiar AxBxH [mm]	Cena PLN
DM-94521	800x700x850	3 898
	900x700x850	3 925
	1000x700x850	3 952
	1100x700x850	4 139
	1200x700x850	4 353
	1300x700x850	4 595
	1400x700x850	4 809
	1500x700x850	5 023

STANOWISKO SZAFKOWE NAROŻNE 45° ZEWNĘTRZNE



Nr katalogowy	Wymiar AxBxH [mm]	Cena PLN
DM-94531	685x789x40	2 398

STANOWISKO NAROŻNE 45° WEWNĘTRZNE



Nr katalogowy	Wymiar AxBxH [mm]	Cena PLN
DM-94532	685x789x850	2 800

STANOWISKO SZAFKOWE NAROŻNE 90° ZEWNĘTRZNE



Nr katalogowy	Wymiar AxBxH [mm]	Cena PLN
DM-94533	1062x562x850	2 572

STANOWISKO SZAFKOWE NAROŻNE 90° WEWNĘTRZNE



Nr katalogowy	Wymiar AxBxH [mm]	Cena PLN
DM-94534	1062x562x850	3 054

BOKS DYSTRYBUTORA TALERZY



Nr katalogowy	Wymiar AxBxH [mm]	Cena PLN
DM-94335	790x700x850	2 880
	850x700x850	3 014

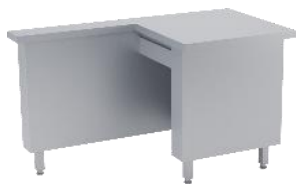
LINIA ZORIAN - CENNIK

BOKS



Nr katalogowy	Wymiar AxBxH [mm]	Cena PLN
DM-94336	500x180x850	1 406
	560x180x850	1 433
	600x180x850	1 460
	700x180x850	1 514
	800x180x850	1 567
	900x180x850	1 621
	1000x180x850	1 674
	1100x180x850	1 728
	1200x180x850	1 782
	1300x180x850	1 835
	1400x180x850	1 889
	1500x180x850	1 942

STANOWISKO KASOWE



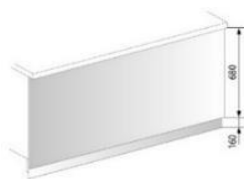
Nr katalogowy	Wymiar AxBxH [mm]	Cena PLN
DM-94541	1300x700x850	4 675

STANOWISKO KASOWE BEZ DNA



Nr katalogowy	Wymiar AxBxH [mm]	Cena PLN
DM-94542	830x700x850	3 952

ZABUDOWA DEKORACYJNA Z COKŁEM



Nr katalogowy	Wymiar AxBxH [mm]	Cena PLN
DM-94720-D	Lx20x810	603
DM-94720-S	Lx20x810	938

LINIA ZORIAN - CENNIK

PÓŁKA DO PRZESUWANIA TAC



Nr katalogowy	Wymiar AxBxH [mm]	Cena PLN
DM-94710	Lx313	764

PÓŁKA DO PRZESUWANIA TAC



Nr katalogowy	Wymiar AxBxH [mm]	Cena PLN
DM-94711	1000x313	1 005

POMOCNIK KELNERSKI



Nr katalogowy	Wymiar AxBxH [mm]	Cena PLN
DM-94614	850x350x610	1 594

Lista opcji:

LINIA ZORIAN - CENNIK

AUTOMATYCZNE NAPEŁNIANIE WODĄ W WANNACH BEMAROWYCH	Cena PLN
Automatyczne napełnianie wodą w DM-9441x	1 875
Automatyczne napełnianie wodą w DM-94413/3.2	2 143
Automatyczne napełnianie wodą w DM-94413/3.3	2 277
Automatyczne napełnianie wodą w DM-94413/3.4	2 411

LADA SAŁATKOWA	Cena PLN
Przekładka do lady sałatkowej l=530 mm	40

STOŁY CHŁODNICZE	Cena PLN
Zastosowanie jednego modułu (1) (jedna szuflada) w miejsce jednego modułu drzwi (0)	1 078
Zastosowanie jednego modułu (2) (dwie szuflady) w miejsce jednego modułu drzwi (0)	1 699
Zastosowanie jednego modułu (3) (trzy szuflady) w miejsce jednego modułu drzwi (0)	2 550
Prowadnice do stołów chłodniczych kpl. (1L i 1P)	80

PŁYTA CHŁODNICZA DM-94920, WANNA CHŁODNICZA DM-94930	Cena PLN
Pojemnik nierdzewny z grzałką do odparowania skroplin: 340 W	506
Urządzenie bez agregatu z możliwością podłączenia do centralnej sprężarkowni	tel.

WANNA DO EKSPOZYCJI W LODZIE DM-94931	Cena PLN
Zawór spustowy 1/2" do DM-94931-Z/-O	87

WANNA CHŁODNICZA Z WYMUSZONYM OBIEGIEM DM-94933	Cena PLN
Pojemnik nierdzewny z grzałką do odparowania skroplin: 340 W	506
Wkład pełny do wanny	225
Wkład perforowany do wanny	296
Urządzenie bez agregatu z możliwością podłączenia do centralnej sprężarkowni	tel.

WANNY BEMAROWE DM-94943	Cena PLN
Przekładka pod pojemniki 1/1, 1/2, 1/3 GN (l=510)	43
Przekładka pod pojemniki 1/4, 1/6, 1/9 GN (l=325)	43

WITRYNY CHŁODNICZE	Cena PLN
Oświetlenie w witrynie chłodniczej DM-94093	469
Pojemnik nierdzewny z grzałką do odparowania skroplin: 340W	506
Pojemnik nierdzewny z grzałką do odparowania skroplin: 940W, dedykowany dla witryn z roletą	1 153
Wkład pełny do wanny	225
Wkład perforowany do wanny	296
Drzwi zawiasowe (tylko dla A=770)	tel.
Urządzenie bez agregatu z możliwością podłączenia do centralnej sprężarkowni	tel.

Informacje Ogólne

1. Niniejsza oferta nie stanowi oferty handlowej w rozumieniu kodeksu cywilnego, w tym również w rozumieniu k.c. Zastrzegamy sobie prawo do zmiany cen.
2. Wszystkie podane ceny są cenami katalogowymi netto PLN, do których należy doliczyć podatek VAT 23%.
3. Producent zastrzega sobie prawo wycofania wyrobu z programu produkcji.
4. Zastrzegamy sobie prawo do zmiany cen w wyniku zmian cen materiałów i usług na rynku
5. Ceny są oparte na bazie loco magazyn producenta.
6. Wszelkie prawa zastrzeżone: kopiowanie w całości lub częściowo bez zezwolenia zabronione.
7. Zdjęcia w katalogu mają charakter poglądowy, produkt finalny może odbiegać od przedstawionego wzoru.

NADSTAWKI - CENNIK

NADSTAWKA (PÓŁKA ZE STALI NIERDZEWNEJ)



Nr katalogowy	Wymiar AxBxH [mm]	Cena PLN
DM-94580 N	865x480x480	1 540
DM-94580 N	1030x480x480	1 607
DM-94580 N	1204x480x480	1 674
DM-94580 N	1543x480x480	1 741
DM-94580 O	865x480x480	2 143
DM-94580 O	1030x480x480	2 210
DM-94580 O	1204x480x480	2 465
DM-94580 O	1543x480x480	2 679
DM-94580 D	865x480x480	2 277
DM-94580 D	1030x480x480	2 478
DM-94580 D	1204x480x480	2 666
DM-94580 D	1543x480x480	2 934
DM-94580 G	865x480x480	2 612
DM-94580 G	1204x480x480	3 148
DM-94580 G	1543x480x480	3 684

NADSTAWKA



Nr katalogowy	Wymiar AxBxH [mm]	Cena PLN
DM-94581 N	865x575x580	1 340
DM-94581 N	1030x575x580	1 406
DM-94581 N	1204x575x580	1 473
DM-94581 N	1543x575x580	1 540
DM-94581 O	865x575x580	2 277
DM-94581 O	1030x575x580	2 344
DM-94581 O	1204x575x580	2 599
DM-94581 O	1543x575x580	2 813
DM-94581 D	865x575x580	2 411
DM-94581 D	1030x575x580	2 666
DM-94581 D	1204x575x580	2 934
DM-94581 D	1543x575x580	3 201
DM-94581 G	865x575x580	2 746
DM-94581 G	1204x575x580	3 282
DM-94581 G	1543x575x580	3 818

NADSTAWKI - CENNIK

NADSTAWKA



Nr katalogowy	Wymiar AxBxH [mm]	Cena PLN
DM-94582 N	865x480x480	1 473
DM-94582 N	1030x480x480	1 540
DM-94582 N	1204x480x480	1 607
Cennik V2-19	1543x480x480	1 674
DM-94582 O	865x480x480	2 143
DM-94582 O	1030x480x480	2 210
DM-94582 O	1204x480x480	2 465
DM-94582 O	1543x480x480	2 679
DM-94582 D	865x480x480	2 277
DM-94582 D	1030x480x480	2 478
DM-94582 D	1204x480x480	2 666
DM-94582 D	1543x480x480	2 934
DM-94582 G	865x480x480	2 612
DM-94582 G	1204x480x480	3 148
DM-94582 G	1543x480x480	3 684

NADSTAWKA



Nr katalogowy	Wymiar AxBxH [mm]	Cena PLN
DM-94583 N	865x410x480	1 273
DM-94583 N	1030x410x480	1 340
DM-94583 N	1204x410x480	1 406
DM-94583 N	1543x410x480	1 473
DM-94583 O	865x410x480	2 009
DM-94583 O	1030x410x480	2 076
DM-94583 O	1204x410x480	2 277
DM-94583 O	1543x410x480	2 532
DM-94583 D	865x410x480	2 210
DM-94583 D	1030x410x480	2 277
DM-94583 D	1204x410x480	2 478
DM-94583 D	1543x410x480	2 746
DM-94583 G	865x410x480	2 398
DM-94583 G	1204x410x480	2 934
DM-94583 G	1543x410x480	3 469

NADSTAWKI - CENNIK

NADSTAWKA Z PÓŁKĄ NIERDZEWNĄ OTWARTA



Nr katalogowy	Wymiar AxBxH [mm]	Cena PLN
DM-94584 N-E	895x417x470	1 607
DM-94584 N-E	950x417x470	1 674
DM-94584 N-E	1234x417x470	1 741
DM-94584 N-E	1325x417x470	1 775
DM-94584 N-E	1573x417x470	1 808
DM-94584 N-E	1825x417x470	2 076
DM-94584 N-E	1912x417x470	2 264
DM-94584 N-E	2251x417x470	2 478
DM-94584 O-E	895x417x470	2 009
DM-94584 O-E	950x417x470	2 076
DM-94584 O-E	1234x417x470	2 344
DM-94584 O-E	1325x417x470	2 478
DM-94584 O-E	1573x417x470	2 612
DM-94584 O-E	1825x417x470	2 666
DM-94584 O-E	1912x417x470	3 282
DM-94584 O-E	2251x417x470	3 469
DM-94584 D-E	895x417x470	2 210
DM-94584 D-E	950x417x470	2 277
DM-94584 D-E	1234x417x470	2 545
DM-94584 D-E	1325x417x470	2 679
DM-94584 D-E	1573x417x470	2 813
DM-94584 D-E	1825x417x470	2 867
DM-94584 D-E	1912x417x470	3 483
DM-94584 D-E	2251x417x470	3 670
DM-94584 G-E	895x417x470	2 398
DM-94584 G-E	1234x417x470	2 934
DM-94584 G-E	1573x417x470	3 469
DM-94584 G-E	1912x417x470	4 005
DM-94584 G-E	2251x417x470	3 215
DM-94584 DG-E	895x417x470	3 871
DM-94584 DG-E	1234x417x470	4 755
DM-94584 DG-E	1573x417x470	5 693
DM-94584 DG-E	1912x417x470	6 148
DM-94584 DG-E	2251x417x470	6 363

NADSTAWKI - CENNIK

NADSTAWKA Z PÓŁKĄ NIERDZEWNĄ ZAMKNIĘTA



Nr katalogowy	Wymiar AxBxH [mm]	Cena PLN
DM-94580 N-E	895x460x470	1 674
DM-94580 N-E	950x460x470	1 728
DM-94580 N-E	1234x460x470	1 808
DM-94580 N-E	1325x460x470	1 842
DM-94580 N-E	1573x460x470	1 862
DM-94580 N-E	1825x460x470	2 130
DM-94580 N-E	1912x460x470	2 344
DM-94580 N-E	2251x460x470	2 532
DM-94580 O-E	895x460x470	2 344
DM-94580 O-E	950x460x470	2 398
DM-94580 O-E	1234x460x470	2 612
DM-94580 O-E	1325x460x470	2 746
DM-94580 O-E	1573x460x470	2 880
DM-94580 O-E	1825x460x470	3 148
DM-94580 O-E	1912x460x470	3 335
DM-94580 O-E	2251x460x470	3 550
DM-94580 D-E	895x460x470	2 478
DM-94580 D-E	950x460x470	2 532
DM-94580 D-E	1234x460x470	2 800
DM-94580 D-E	1325x460x470	2 934
DM-94580 D-E	1573x460x470	3 148
DM-94580 D-E	1825x460x470	3 416
DM-94580 D-E	1912x460x470	3 603
DM-94580 D-E	2251x460x470	3 818
DM-94580 G-E	895x460x470	2 800
DM-94580 G-E	1234x460x470	3 282
DM-94580 G-E	1573x460x470	3 818
DM-94580 G-E	1912x460x470	4 621
DM-94580 G-E	2251x460x470	4 809
DM-94580 DG-E	895x460x470	3 952
DM-94580 DG-E	1234x460x470	4 809
DM-94580 DG-E	1573x460x470	5 747
DM-94580 DG-E	1912x460x470	6 229
DM-94580 DG-E	2251x460x470	6 416

NADSTAWKI - CENNIK

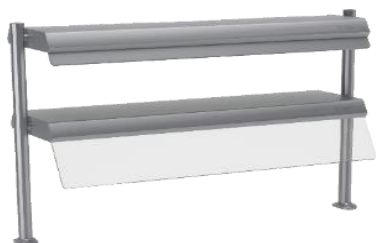
NADSTAWKA Z PÓŁKĄ NIERDZEWNĄ DWUPOZIOMOWA ZAMKNIĘTA



Nr katalogowy	Wymiar AxBxH [mm]	Cena PLN
DM-94585 N-E	895x460x770	2 746
DM-94585 N-E	950x460x770	2 880
DM-94585 N-E	1234x460x770	3 014
DM-94585 N-E	1325x460x770	3 068
DM-94585 N-E	1573x460x770	3 148
DM-94585 N-E	1825x460x770	3 684
DM-94585 N-E	1912x460x770	4 086
DM-94585 N-E	2251x460x770	4 487
DM-94585 O-E	895x460x770	3 416
DM-94585 O-E	950x460x770	3 550
DM-94585 O-E	1234x460x770	3 818
DM-94585 O-E	1325x460x770	3 985
DM-94585 O-E	1573x460x770	4 139
DM-94585 O-E	1825x460x770	4 675
DM-94585 O-E	1912x460x770	5 077
DM-94585 O-E	2251x460x770	5 479
DM-94585 D-E	895x460x770	3 684
DM-94585 D-E	950x460x770	3 818
DM-94585 D-E	1234x460x770	4 139
DM-94585 D-E	1325x460x770	4 320
DM-94585 D-E	1573x460x770	4 541
DM-94585 D-E	1825x460x770	5 077
DM-94585 D-E	1912x460x770	5 479
DM-94585 D-E	2251x460x770	5 880
DM-94585 G-E	895x460x770	3 952
DM-94585 G-E	1234x460x770	4 675
DM-94585 G-E	1573x460x770	5 693
DM-94585 G-E	1912x460x770	6 631
DM-94585 G-E	2251x460x770	7 032
DM-94585 DG-E	895x460x770	5 023
DM-94585 DG-E	1234x460x770	6 014
DM-94585 DG-E	1573x460x770	7 032
DM-94585 DG-E	1912x460x770	7 970
DM-94585 DG-E	2251x460x770	8 372

NADSTAWKI - CENNIK

NADSTAWKA Z PÓŁKĄ NIERDZEWNĄ DWUPOZIOMOWA OTWARTA



Nr katalogowy	Wymiar AxBxH [mm]	Cena PLN
DM-94586 N-E	895x417x770	2 666
DM-94586 N-E	950x417x770	2 800
DM-94586 N-E	1234x417x770	2 934
DM-94586 N-E	1325x417x770	3 014
DM-94586 N-E	1573x417x770	3 068
DM-94586 N-E	1825x417x770	3 603
DM-94586 N-E	1912x417x770	4 005
DM-94586 N-E	2251x417x770	4 407
DM-94586 O-E	895x417x770	3 335
DM-94586 O-E	950x417x770	3 469
DM-94586 O-E	1234x417x770	3 737
DM-94586 O-E	1325x417x770	3 918
DM-94586 O-E	1573x417x770	4 086
DM-94586 O-E	1825x417x770	4 621
DM-94586 O-E	1912x417x770	5 023
DM-94586 O-E	2251x417x770	5 425
DM-94586 D-E	895x417x770	3 603
DM-94586 D-E	950x417x770	3 737
DM-94586 D-E	1234x417x770	4 086
DM-94586 D-E	1325x417x770	4 253
DM-94586 D-E	1573x417x770	4 487
DM-94586 D-E	1825x417x770	5 023
DM-94586 D-E	1912x417x770	5 425
DM-94586 D-E	2251x417x770	5 827
DM-94586 G-E	895x417x770	3 871
DM-94586 G-E	1234x417x770	4 621
DM-94586 G-E	1573x417x770	5 613
DM-94586 G-E	1912x417x770	6 550
DM-94586 G-E	2251x417x770	6 952
DM-94586 DG-E	895x417x770	4 943
DM-94586 DG-E	1234x417x770	5 961
DM-94586 DG-E	1573x417x770	6 952
DM-94586 DG-E	1912x417x770	7 890
DM-94586 DG-E	2251x417x770	8 292

NADSTAWKI - CENNIK

NADSTAWKA CENTRALNA



Nr katalogowy	Wymiar AxBxH [mm]	Cena PLN
DM-94581 N-E	895x575x470	1 674
DM-94581 N-E	950x575x470	1 728
DM-94581 N-E	1234x575x470	1 862
DM-94581 N-E	1325x575x470	1 942
DM-94581 N-E	1573x575x470	2 076
DM-94581 N-E	1825x575x470	2 264
DM-94581 N-E	1912x575x470	2 398
DM-94581 N-E	2251x575x470	2 532
DM-94581 O-E	895x575x470	2 264
DM-94581 O-E	950x575x470	2 398
DM-94581 O-E	1234x575x470	2 746
DM-94581 O-E	1325x575x470	2 880
DM-94581 O-E	1573x575x470	2 934
DM-94581 O-E	1825x575x470	3 201
DM-94581 O-E	1912x575x470	3 416
DM-94581 O-E	2251x575x470	3 603
DM-94581 D-E	895x575x470	2 478
DM-94581 D-E	950x575x470	2 612
DM-94581 D-E	1234x575x470	3 014
DM-94581 D-E	1325x575x470	3 148
DM-94581 D-E	1573x575x470	3 282
DM-94581 D-E	1825x575x470	3 550
DM-94581 D-E	1912x575x470	3 751
DM-94581 D-E	2251x575x470	3 952
DM-94581 G-E	895x575x470	2 679
DM-94581 G-E	1234x575x470	3 282
DM-94581 G-E	1573x575x470	3 871
DM-94581 G-E	1912x575x470	4 487
DM-94581 G-E	2251x575x470	5 023

NADSTAWKI - CENNIK

NADSTAWKA CENTRALNA



Nr katalogowy	Wymiar AxBxH [mm]	Cena PLN
DM-94587 N-E	895x600x470	1 808
DM-94587 N-E	950x600x470	1 862
DM-94587 N-E	1234x600x470	1 996
DM-94587 N-E	1325x600x470	2 076
DM-94587 N-E	1573x600x470	2 210
DM-94587 N-E	1825x600x470	2 398
DM-94587 N-E	1912x600x470	2 532
DM-94587 N-E	2251x600x470	2 666
DM-94587 O-E	895x600x470	2 398
DM-94587 O-E	950x600x470	2 532
DM-94587 O-E	1234x600x470	2 880
DM-94587 O-E	1325x600x470	3 014
DM-94587 O-E	1573x600x470	3 068
DM-94587 O-E	1825x600x470	3 335
DM-94587 O-E	1912x600x470	3 550
DM-94587 O-E	2251x600x470	3 737
DM-94587 D-E	895x600x470	2 612
DM-94587 D-E	950x600x470	2 746
DM-94587 D-E	1234x600x470	3 148
DM-94587 D-E	1325x600x470	3 282
DM-94587 D-E	1573x600x470	3 416
DM-94587 D-E	1825x600x470	3 684
DM-94587 D-E	1912x600x470	3 885
DM-94587 D-E	2251x600x470	4 086
DM-94587 G-E	895x600x470	2 813
DM-94587 G-E	1234x600x470	3 416
DM-94587 G-E	1573x600x470	4 005
DM-94587 G-E	1912x600x470	4 621
DM-94587 G-E	2251x600x470	5 157

NADSTAWKI - CENNIK

NADSTAWKA Z SZYBĄ GIĘTĄ OTWARTA



Nr katalogowy	Wymiar AxBxH [mm]	Cena PLN
DM-94583 N-E	895x410x470	1 607
DM-94583 N-E	950x410x470	1 661
DM-94583 N-E	1234x410x470	1 795
DM-94583 N-E	1325x410x470	1 875
DM-94583 N-E	1573x410x470	2 009
DM-94583 N-E	1825x410x470	2 197
DM-94583 N-E	1912x410x470	2 331
DM-94583 N-E	2251x410x470	2 465
DM-94583 O-E	895x410x470	2 197
DM-94583 O-E	950x410x470	2 331
DM-94583 O-E	1234x410x470	2 679
DM-94583 O-E	1325x410x470	2 813
DM-94583 O-E	1573x410x470	2 867
DM-94583 O-E	1825x410x470	3 134
DM-94583 O-E	1912x410x470	3 349
DM-94583 O-E	2251x410x470	3 536
DM-94583 D-E	895x410x470	2 411
DM-94583 D-E	950x410x470	2 545
DM-94583 D-E	1234x410x470	2 947
DM-94583 D-E	1325x410x470	3 081
DM-94583 D-E	1573x410x470	3 215
DM-94583 D-E	1825x410x470	3 483
DM-94583 D-E	1912x410x470	3 684
DM-94583 D-E	2251x410x470	3 885
DM-94583 G-E	895x410x470	2 612
DM-94583 G-E	1234x410x470	3 215
DM-94583 G-E	1573x410x470	3 804
DM-94583 G-E	1912x410x470	4 420
DM-94583 G-E	2251x410x470	4 956

NADSTAWKI - CENNIK

NADSTAWKA Z SZYBĄ GIĘTĄ ZAMKNIĘTA



Nr katalogowy	Wymiar AxBxH [mm]	Cena PLN
DM-94582 N-E	895x480x470	3 684
DM-94582 N-E	950x480x470	3 684
DM-94582 N-E	1234x480x470	3 684
DM-94582 N-E	1325x480x470	3 684
DM-94582 N-E	1573x480x470	3 684
DM-94582 N-E	1825x480x470	3 684
DM-94582 N-E	1912x480x470	3 684
DM-94582 N-E	2251x480x470	3 684
DM-94582 O-E	895x480x470	3 684
DM-94582 O-E	950x480x470	3 684
DM-94582 O-E	1234x480x470	3 684
DM-94582 O-E	1325x480x470	3 684
DM-94582 O-E	1573x480x470	3 684
DM-94582 O-E	1825x480x470	3 684
DM-94582 O-E	1912x480x470	3 684
DM-94582 O-E	2251x480x470	3 684
DM-94582 D-E	895x480x470	3 684
DM-94582 D-E	950x480x470	3 684
DM-94582 D-E	1234x480x470	3 684
DM-94582 D-E	1325x480x470	3 684
DM-94582 D-E	1573x480x470	3 684
DM-94582 D-E	1825x480x470	3 684
DM-94582 D-E	1912x480x470	3 684
DM-94582 D-E	2251x480x470	3 684
DM-94582 G-E	895x480x470	3 684
DM-94582 G-E	1234x480x470	3 684
DM-94582 G-E	1573x480x470	3 684
DM-94582 G-E	1912x480x470	3 684
DM-94582 G-E	2251x480x470	3 684

NADSTAWKI - CENNIK

NADSTAWKA Z SZYBĄ GIĘTĄ ZAMKNIĘTA ZE SZCZELINĄ



Nr katalogowy	Wymiar AxBxH [mm]	Cena PLN
DM-94588 N-E	895x480x470	1 808
DM-94588 N-E	950x480x470	1 862
DM-94588 N-E	1234x480x470	1 996
DM-94588 N-E	1325x480x470	2 076
DM-94588 N-E	1573x480x470	2 210
DM-94588 N-E	1825x480x470	2 398
DM-94588 N-E	1912x480x470	2 532
DM-94588 N-E	2251x480x470	2 666
DM-94588 O-E	895x480x470	2 210
DM-94588 O-E	950x480x470	2 264
DM-94588 O-E	1234x480x470	2 532
DM-94588 O-E	1325x480x470	2 666
DM-94588 O-E	1573x480x470	2 800
DM-94588 O-E	1825x480x470	2 880
DM-94588 O-E	1912x480x470	3 550
DM-94588 O-E	2251x480x470	3 737
DM-94588 D-E	895x480x470	2 344
DM-94588 D-E	950x480x470	2 398
DM-94588 D-E	1234x480x470	2 746
DM-94588 D-E	1325x480x470	2 800
DM-94588 D-E	1573x480x470	3 014
DM-94588 D-E	1825x480x470	3 148
DM-94588 D-E	1912x480x470	3 871
DM-94588 D-E	2251x480x470	4 005
DM-94588 G-E	895x480x470	2 666
DM-94588 G-E	1234x480x470	3 201
DM-94588 G-E	1573x480x470	3 737
DM-94588 G-E	1912x480x470	4 286
DM-94588 G-E	2251x480x470	4 822

NADSTAWKI - CENNIK

NADSTAWKA Z SZYBĄ GIĘTĄ DWUPOZIOMOWA OTWARTA



Nr katalogowy	Wymiar AxBxH [mm]	Cena PLN
DM-94590 N-E	895x410x770	2 666
DM-94590 N-E	950x410x770	2 800
DM-94590 N-E	1234x410x770	3 068
DM-94590 N-E	1325x410x770	3 201
DM-94590 N-E	1573x410x770	3 469
DM-94590 N-E	1825x410x770	3 871
DM-94590 N-E	1912x410x770	4 139
DM-94590 N-E	2251x410x770	4 407
DM-94590 O-E	895x410x770	3 469
DM-94590 O-E	950x410x770	3 684
DM-94590 O-E	1234x410x770	4 005
DM-94590 O-E	1325x410x770	4 353
DM-94590 O-E	1573x410x770	4 541
DM-94590 O-E	1825x410x770	5 023
DM-94590 O-E	1912x410x770	5 345
DM-94590 O-E	2251x410x770	5 693
DM-94590 D-E	895x410x770	3 737
DM-94590 D-E	950x410x770	3 952
DM-94590 D-E	1234x410x770	4 487
DM-94590 D-E	1325x410x770	4 675
DM-94590 D-E	1573x410x770	4 943
DM-94590 D-E	1825x410x770	5 425
DM-94590 D-E	1912x410x770	5 747
DM-94590 D-E	2251x410x770	6 095
DM-94590 G-E	895x410x770	4 005
DM-94590 G-E	1234x410x770	4 809
DM-94590 G-E	1573x410x770	5 961
DM-94590 G-E	1912x410x770	6 684
DM-94590 G-E	2251x410x770	7 086

NADSTAWKI - CENNIK

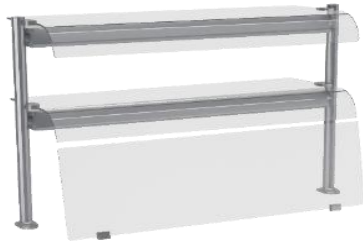
NADSTAWKA Z SZYBĄ GIĘTĄ DWUPOZIOMOWA ZAMKNIĘTA



Nr katalogowy	Wymiar AxBxH [mm]	Cena PLN
DM-94591 N-E	895x480x770	2 880
DM-94591 N-E	950x480x770	3 014
DM-94591 N-E	1234x480x770	3 282
DM-94591 N-E	1325x480x770	3 416
DM-94591 N-E	1573x480x770	3 737
DM-94591 N-E	1825x480x770	4 139
DM-94591 N-E	1912x480x770	4 407
DM-94591 N-E	2251x480x770	4 675
DM-94591 O-E	895x480x770	3 684
DM-94591 O-E	950x480x770	3 871
DM-94591 O-E	1234x480x770	4 219
DM-94591 O-E	1325x480x770	4 541
DM-94591 O-E	1573x480x770	4 809
DM-94591 O-E	1825x480x770	5 291
DM-94591 O-E	1912x480x770	5 613
DM-94591 O-E	2251x480x770	5 961
DM-94591 D-E	895x480x770	3 952
DM-94591 D-E	950x480x770	4 139
DM-94591 D-E	1234x480x770	4 675
DM-94591 D-E	1325x480x770	4 889
DM-94591 D-E	1573x480x770	5 211
DM-94591 D-E	1825x480x770	5 693
DM-94591 D-E	1912x480x770	6 014
DM-94591 D-E	2251x480x770	6 363
DM-94591 G-E	895x480x770	4 219
DM-94591 G-E	1234x480x770	5 023
DM-94591 G-E	1573x480x770	6 229
DM-94591 G-E	1912x480x770	7 032
DM-94591 G-E	2251x480x770	7 354

NADSTAWKI - CENNIK

NADSTAWKA Z SZYBĄ GIĘTĄ DWUPOZIOMOWA ZAMKNIĘTA ZE SZCZELINĄ



Nr katalogowy	Wymiar AxBxH [mm]	Cena PLN
DM-94592 N-E	895x480x770	2 934
DM-94592 N-E	950x480x770	3 068
DM-94592 N-E	1234x480x770	3 335
DM-94592 N-E	1325x480x770	3 469
DM-94592 N-E	1573x480x770	3 818
DM-94592 N-E	1825x480x770	4 219
DM-94592 N-E	1912x480x770	4 487
DM-94592 N-E	2251x480x770	4 755
DM-94592 O-E	895x480x770	3 737
DM-94592 O-E	950x480x770	3 952
DM-94592 O-E	1234x480x770	4 273
DM-94592 O-E	1325x480x770	4 621
DM-94592 O-E	1573x480x770	4 889
DM-94592 O-E	1825x480x770	5 345
DM-94592 O-E	1912x480x770	5 693
DM-94592 O-E	2251x480x770	6 014
DM-94592 D-E	895x480x770	4 005
DM-94592 D-E	950x480x770	4 219
DM-94592 D-E	1234x480x770	4 755
DM-94592 D-E	1325x480x770	4 943
DM-94592 D-E	1573x480x770	5 291
DM-94592 D-E	1825x480x770	5 747
DM-94592 D-E	1912x480x770	6 095
DM-94592 D-E	2251x480x770	6 416
DM-94592 G-E	895x480x770	4 273
DM-94592 G-E	1234x480x770	5 077
DM-94592 G-E	1573x480x770	6 282
DM-94592 G-E	1912x480x770	7 086
DM-94592 G-E	2251x480x770	7 434

NADSTAWKI - CENNIK

NADSTAWKA NEUTRALNA MODEL N1



Nr katalogowy	Wymiar AxBxH [mm]	Cena PLN
DM-94595.N1-E	865x435x480	3 155
DM-94595.N1-E	895x435x480	3 255
DM-94595.N1-E	950x435x480	3 355
DM-94595.N1-E	1204x435x480	3 456
DM-94595.N1-E	1234x435x480	3 556
DM-94595.N1-E	1325x435x480	3 657
DM-94595.N1-E	1543x435x480	3 891
DM-94595.N1-E	1573x435x480	3 992
DM-94595.N1-E	1825x435x480	4 092
DM-94595.N1-E	1882x435x480	4 193
DM-94595.N1-E	1912x435x480	4 293
DM-94595.N1-E	2221x435x480	4 394
DM-94595.N1-E	2251x435x480	4 494

NADSTAWKA NEUTRALNA MODEL N2



Nr katalogowy	Wymiar AxBxH [mm]	Cena PLN
DM-94595.N2-E	865x435x480	2 217
DM-94595.N2-E	895x435x480	2 317
DM-94595.N2-E	950x435x480	2 418
DM-94595.N2-E	1204x435x480	2 518
DM-94595.N2-E	1234x435x480	2 619
DM-94595.N2-E	1325x435x480	2 719
DM-94595.N2-E	1543x435x480	2 954
DM-94595.N2-E	1573x435x480	3 054
DM-94595.N2-E	1825x435x480	3 155
DM-94595.N2-E	1882x435x480	3 255
DM-94595.N2-E	1912x435x480	3 355
DM-94595.N2-E	2221x435x480	3 456
DM-94595.N2-E	2251x435x480	3 556

NADSTAWKA NEUTRALNA MODEL N3



Nr katalogowy	Wymiar AxBxH [mm]	Cena PLN
DM-94595.N3-E	865x435x480	2 083
DM-94595.N3-E	895x435x480	2 183
DM-94595.N3-E	950x435x480	2 284
DM-94595.N3-E	1204x435x480	2 384
DM-94595.N3-E	1234x435x480	2 485
DM-94595.N3-E	1325x435x480	2 585
DM-94595.N3-E	1543x435x480	2 820
DM-94595.N3-E	1573x435x480	2 920
DM-94595.N3-E	1825x435x480	3 021
DM-94595.N3-E	1882x435x480	3 121
DM-94595.N3-E	1912x435x480	3 222
DM-94595.N3-E	2221x435x480	3 322
DM-94595.N3-E	2251x435x480	3 422

NADSTAWKI - CENNIK

NADSTAWKA Z OŚWIETLENIEM FLUORESCENCYJNYM MODEL S1



Nr katalogowy	Wymiar AxBxH [mm]	Cena PLN
DM-94595.S1-E O	865x435x480	4 025
DM-94595.S1-E O	895x435x480	4 126
DM-94595.S1-E O	950x435x480	4 226
DM-94595.S1-E O	1204x435x480	4 461
DM-94595.S1-E O	1234x435x480	4 561
DM-94595.S1-E O	1325x435x480	4 662
DM-94595.S1-E O	1543x435x480	5 030
DM-94595.S1-E O	1573x435x480	5 130
DM-94595.S1-E O	1825x435x480	5 231
DM-94595.S1-E O	1882x435x480	5 465
DM-94595.S1-E O	1912x435x480	5 566
DM-94595.S1-E O	2221x435x480	5 666
DM-94595.S1-E O	2251x435x480	5 767

NADSTAWKA Z OŚWIETLENIEM LED MODEL S1



Nr katalogowy	Wymiar AxBxH [mm]	Cena PLN
DM-94595.S1-E D	865x435x480	4 427
DM-94595.S1-E D	895x435x480	4 528
DM-94595.S1-E D	950x435x480	4 628
DM-94595.S1-E D	1204x435x480	4 862
DM-94595.S1-E D	1234x435x480	4 963
DM-94595.S1-E D	1325x435x480	5 063
DM-94595.S1-E D	1543x435x480	5 432
DM-94595.S1-E D	1573x435x480	5 532
DM-94595.S1-E D	1825x435x480	5 633
DM-94595.S1-E D	1882x435x480	5 867
DM-94595.S1-E D	1912x435x480	5 968
DM-94595.S1-E D	2221x435x480	6 068
DM-94595.S1-E D	2251x435x480	6 168

NADSTAWKA Z GRZANIEM I OŚWIETLENIEM HALOGENOWO-KWARCOWYM MODEL S1



Nr katalogowy	Wymiar AxBxH [mm]	Cena PLN
DM-94595.S1-E G	865x435x480	4 829
DM-94595.S1-E G	895x435x480	4 929
DM-94595.S1-E G	1204x435x480	5 934
DM-94595.S1-E G	1234x435x480	6 035
DM-94595.S1-E G	1543x435x480	7 039
DM-94595.S1-E G	1573x435x480	7 140
DM-94595.S1-E G	1882x435x480	8 144
DM-94595.S1-E G	1912x435x480	8 245
DM-94595.S1-E G	2221x435x480	8 613
DM-94595.S1-E G	2251x435x480	8 714

NADSTAWKI - CENNIK

NADSTAWKA Z OŚWIETLENIEM FLUORESCENCYJNYM MODEL S2



Nr katalogowy	Wymiar AxBxH [mm]	Cena PLN
DM-94595.S2-E O	865x435x480	3 088
DM-94595.S2-E O	895x435x480	3 188
DM-94595.S2-E O	950x435x480	3 289
DM-94595.S2-E O	1204x435x480	3 523
DM-94595.S2-E O	1234x435x480	3 623
DM-94595.S2-E O	1325x435x480	3 724
DM-94595.S2-E O	1543x435x480	4 092
DM-94595.S2-E O	1573x435x480	4 193
DM-94595.S2-E O	1825x435x480	4 293
DM-94595.S2-E O	1882x435x480	4 528
DM-94595.S2-E O	1912x435x480	4 628
DM-94595.S2-E O	2221x435x480	4 729
DM-94595.S2-E O	2251x435x480	4 829

NADSTAWKA Z OŚWIETLENIEM LED MODEL S2



Nr katalogowy	Wymiar AxBxH [mm]	Cena PLN
DM-94595.S2-E D	865x435x480	3 489
DM-94595.S2-E D	895x435x480	3 590
DM-94595.S2-E D	950x435x480	3 690
DM-94595.S2-E D	1204x435x480	3 925
DM-94595.S2-E D	1234x435x480	4 025
DM-94595.S2-E D	1325x435x480	4 126
DM-94595.S2-E D	1543x435x480	4 494
DM-94595.S2-E D	1573x435x480	4 595
DM-94595.S2-E D	1825x435x480	4 695
DM-94595.S2-E D	1882x435x480	4 929
DM-94595.S2-E D	1912x435x480	5 030
DM-94595.S2-E D	2221x435x480	5 130
DM-94595.S2-E D	2251x435x480	5 231

NADSTAWKA Z GRZANIEM I OŚWIETLENIEM HALOGENOWO-KWARCOWYM MODEL S2



Nr katalogowy	Wymiar AxBxH [mm]	Cena PLN
DM-94595.S2-E G	865x435x480	3 891
DM-94595.S2-E G	895x435x480	3 992
DM-94595.S2-E G	1204x435x480	4 996
DM-94595.S2-E G	1234x435x480	5 097
DM-94595.S2-E G	1543x435x480	6 102
DM-94595.S2-E G	1573x435x480	6 202
DM-94595.S2-E G	1882x435x480	7 207
DM-94595.S2-E G	1912x435x480	7 307
DM-94595.S2-E G	2221x435x480	7 675
DM-94595.S2-E G	2251x435x480	7 776

NADSTAWKI - CENNIK

NADSTAWKA Z OŚWIETLENIEM FLUORESCENCYJNYM MODEL S3



Nr katalogowy	Wymiar AxBxH [mm]	Cena PLN
DM-94595.S3-E O	865x435x480	2 954
DM-94595.S3-E O	895x435x480	3 054
DM-94595.S3-E O	950x435x480	3 155
DM-94595.S3-E O	1204x435x480	3 389
DM-94595.S3-E O	1234x435x480	3 489
DM-94595.S3-E O	1325x435x480	3 590
DM-94595.S3-E O	1543x435x480	3 958
DM-94595.S3-E O	1573x435x480	4 059
DM-94595.S3-E O	1825x435x480	4 159
DM-94595.S3-E O	1882x435x480	4 394
DM-94595.S3-E O	1912x435x480	4 494
DM-94595.S3-E O	2221x435x480	4 595
DM-94595.S3-E O	2251x435x480	4 695

NADSTAWKA Z OŚWIETLENIEM LED MODEL S3



Nr katalogowy	Wymiar AxBxH [mm]	Cena PLN
DM-94595.S3-E D	865x435x480	3 355
DM-94595.S3-E D	895x435x480	3 456
DM-94595.S3-E D	950x435x480	3 556
DM-94595.S3-E D	1204x435x480	3 791
DM-94595.S3-E D	1234x435x480	3 891
DM-94595.S3-E D	1325x435x480	3 992
DM-94595.S3-E D	1543x435x480	4 360
DM-94595.S3-E D	1573x435x480	4 461
DM-94595.S3-E D	1825x435x480	4 561
DM-94595.S3-E D	1882x435x480	4 795
DM-94595.S3-E D	1912x435x480	4 896
DM-94595.S3-E D	2221x435x480	4 996
DM-94595.S3-E D	2251x435x480	5 097

NADSTAWKA Z GRZANIEM I OŚWIETLENIEM HALOGENOWO-KWARCOWYM MODEL S3



Nr katalogowy	Wymiar AxBxH [mm]	Cena PLN
DM-94595.S3-E G	865x435x480	3 757
DM-94595.S3-E G	895x435x480	3 858
DM-94595.S3-E G	1204x435x480	4 862
DM-94595.S3-E G	1234x435x480	4 963
DM-94595.S3-E G	1543x435x480	5 968
DM-94595.S3-E G	1573x435x480	6 068
DM-94595.S3-E G	1882x435x480	7 073
DM-94595.S3-E G	1912x435x480	7 173
DM-94595.S3-E G	2221x435x480	7 541
DM-94595.S3-E G	2251x435x480	7 642

NADSTAWKI - CENNIK

Lista opcji:

Nadstawki do urządzeń Dora Metal	Cena PLN
Szyba boczna (B) do nadstawki DM-94580 (za 1 szt.)	496
Szyba boczna (B) do nadstawki DM-94582 (za 1 szt.)	496

Informacje Ogólne

1. Niniejsza oferta nie stanowi oferty handlowej w rozumieniu kodeksu cywilnego, w tym również w rozumieniu a 543 k.c. Zastrzegamy sobie prawo do zmiany cen.
2. Wszystkie podane ceny są cenami katalogowymi netto PLN, do których należy doliczyć podatek VAT 23%.
3. Producent zastrzega sobie prawo wycofania wyrobu z programu produkcji.
4. Zastrzegamy sobie prawo do zmiany cen w wyniku zmian cen materiałów i usług na rynku
5. Ceny są oparte na bazie loco magazyn producenta.
6. Wszelkie prawa zastrzeżone: kopiowanie w całości lub częściowo bez zezwolenia zabronione.
7. Zdjęcia w katalogu mają charakter poglądowy, produkt finalny może odbiegać od przedstawionego wzoru.