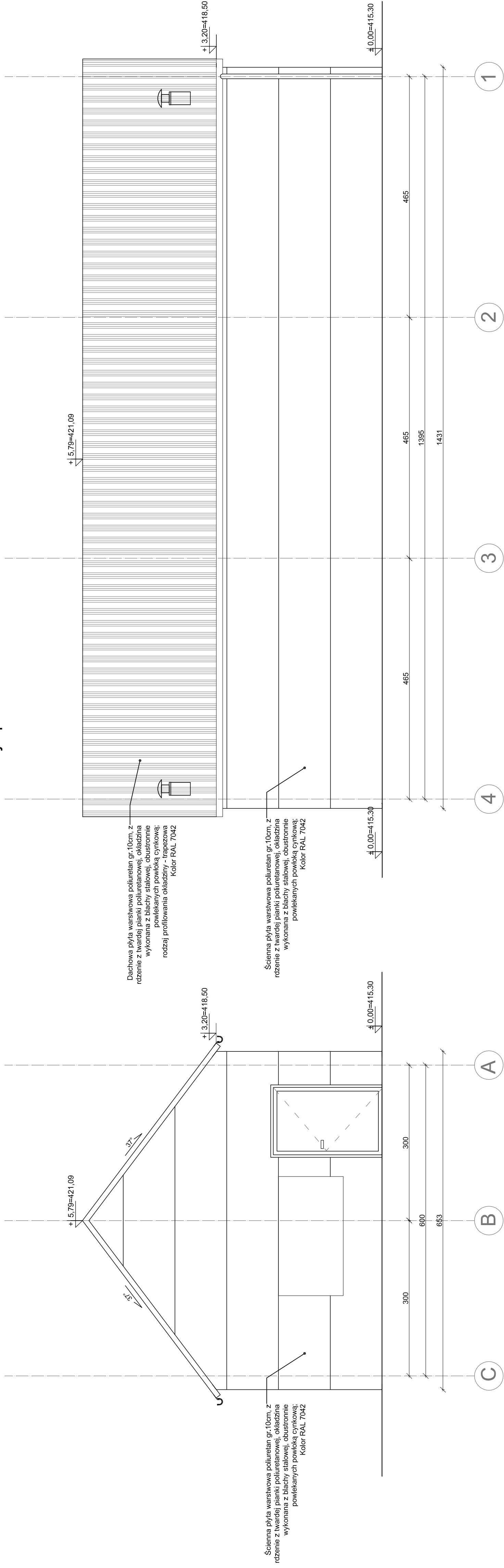


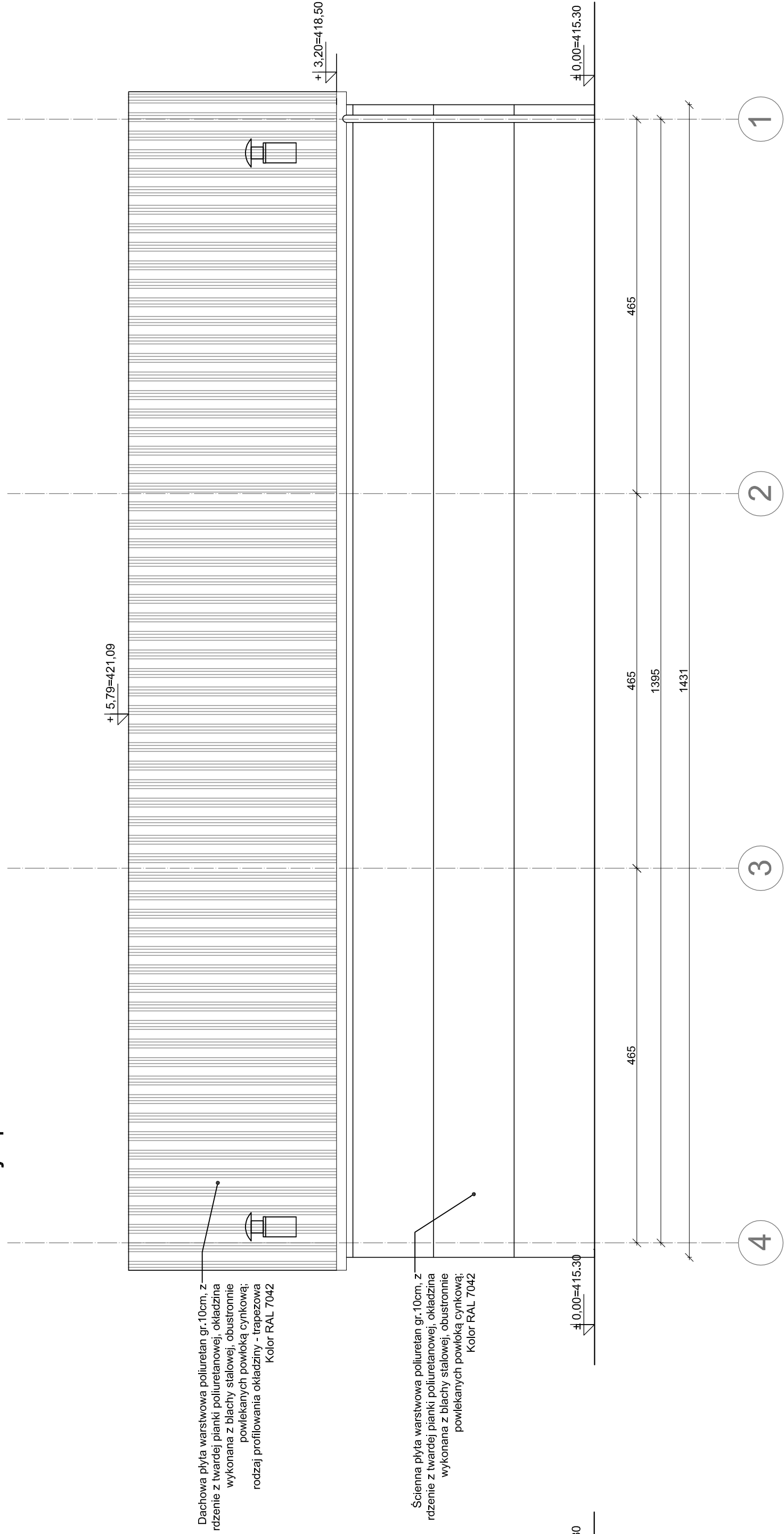
Uwagi:

1. Niniejsze rysunki nie stanowią dokumentacji warsztatowej.
2. Niniejszy rysunek należy rozpatrywać łącznie z pozostałą częścią dokumentacji oraz projektami branżowymi.

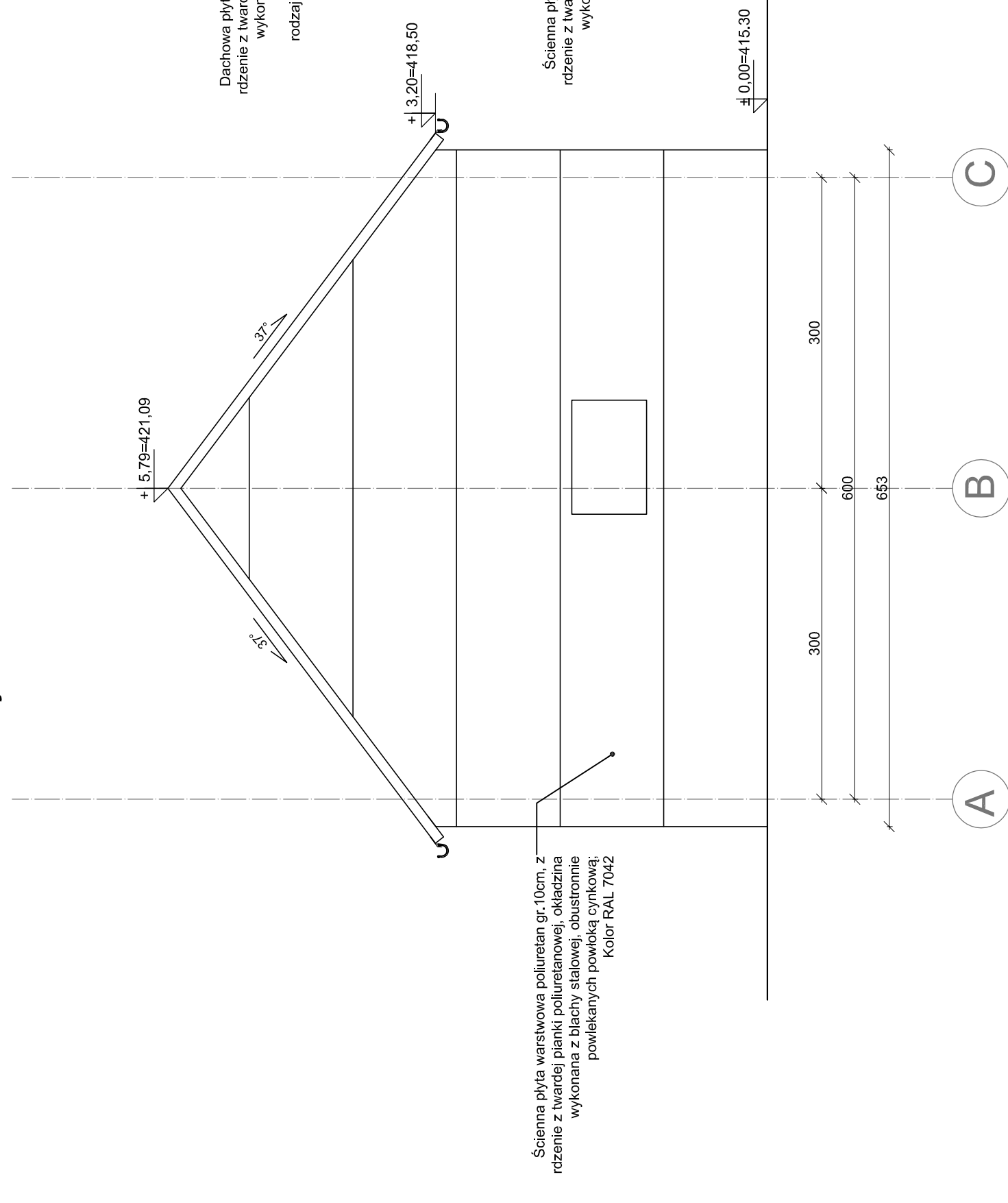
### Elewacja wschodnia



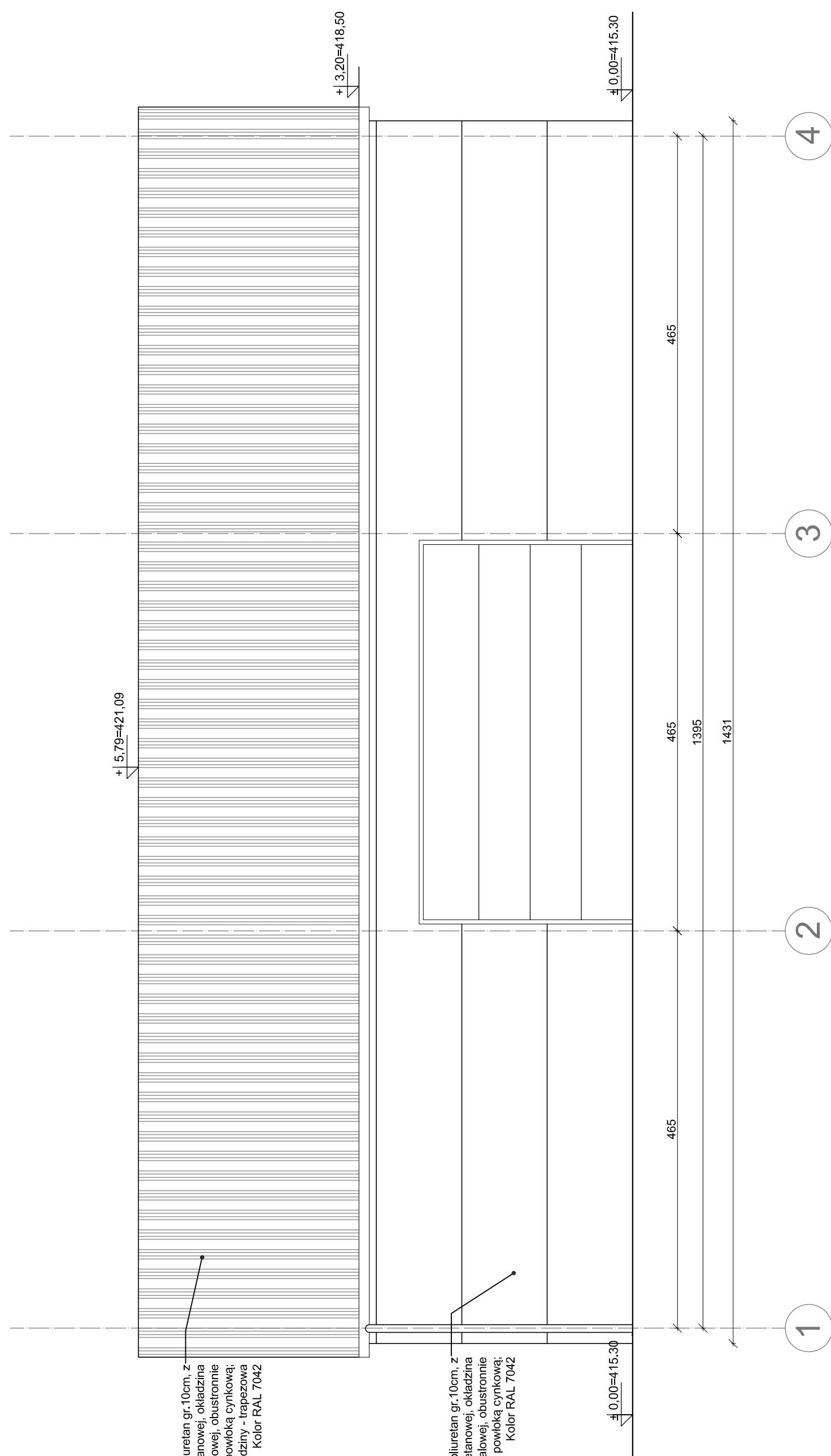
### Elewacja północna



### Elewacja zachodnia



### Elewacja południowa



**PROJEKTOWANIE ARCHITEKTONICZNE**  
ANNA I BARTOSZ MICHAŁSKY S. C.  
UL. CZARNIECZEGO 22A 144-100 GLIWICE  
tel. 32 331 80 43  
www.abm.gliwice.pl  
facebook.com/abm.gliwice

**"Budowa Punktu Selektywnego Zbierania Odpadów Komunalnych PSZOK w Krościenku nad Dunajcem na działce ewidencyjnej nr 10484/75"**

Nazwa obiektu: Punkt selektywnej zbiórki odpadów komunalnych  
Adres obiektu: Działka ewidencyjna nr 10484/75

Stadium: Gmina Krościenko nad Dunajcem Rynek 35 34-450, Krościenko nad Dunajcem

Projekt: **PROJEKT BUDOWLANY**  
Architektura

Skala: II A  
Wzrost: W.1  
Numer projektu: 1:50  
Data: 03/2020  
A-20

Projektant: Bartosz Michalski

Wykonawca: Angelika Sek

Wykonawca: Grzegorz Szczepański

Wykonawca: Karolina Pobidel

Wykonawca: Wojciech Śnieżek

