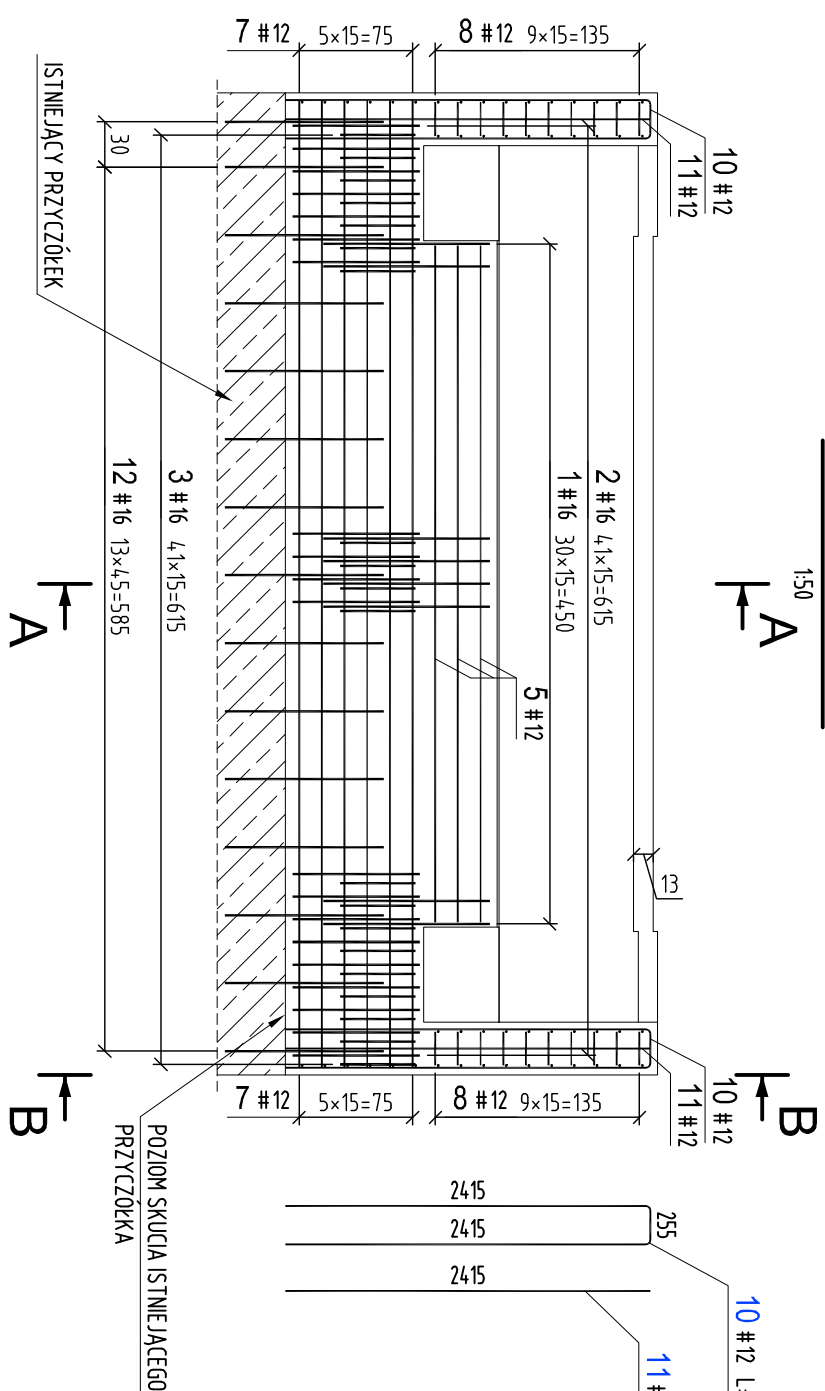
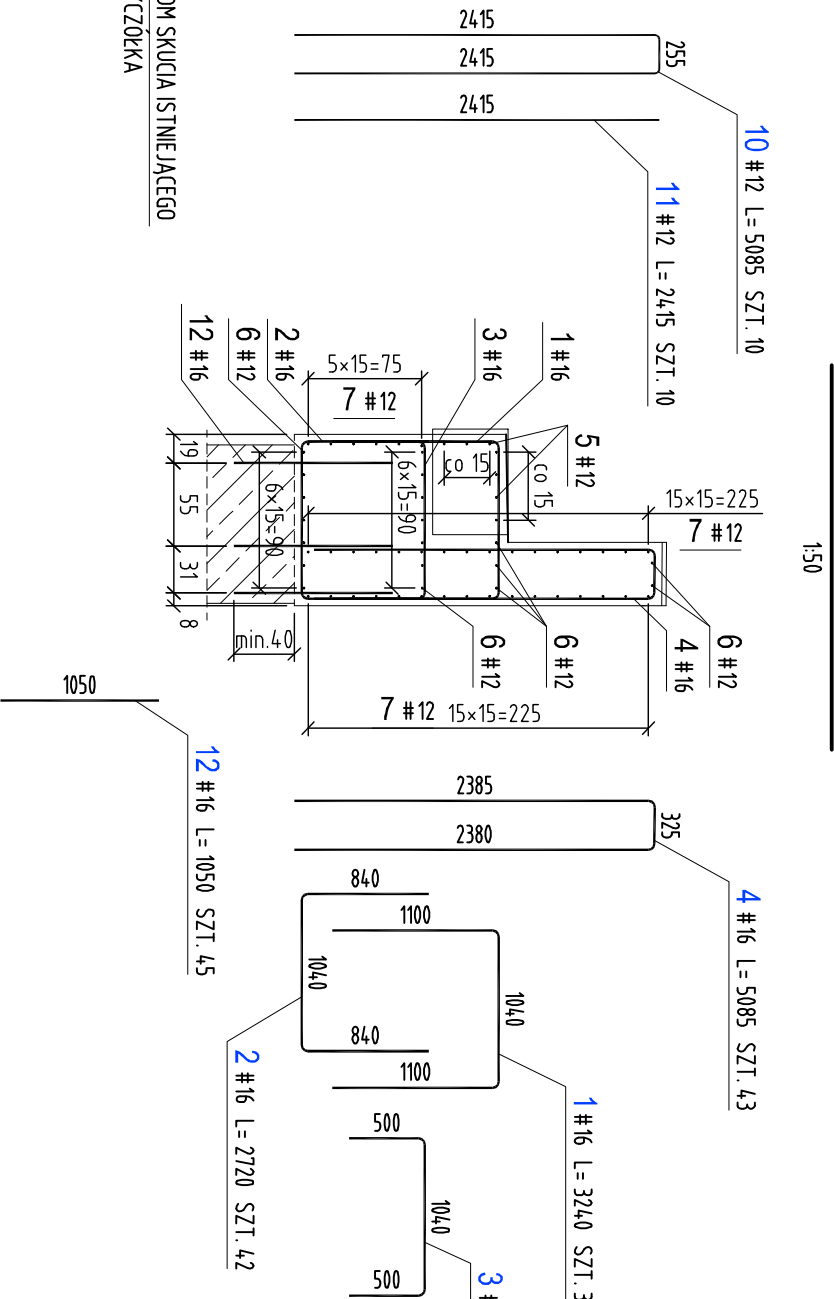


## PRZYCZÓŁEK W OSI 2

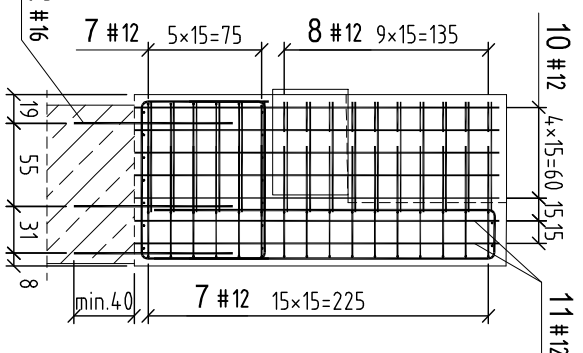
WIDOK C-C



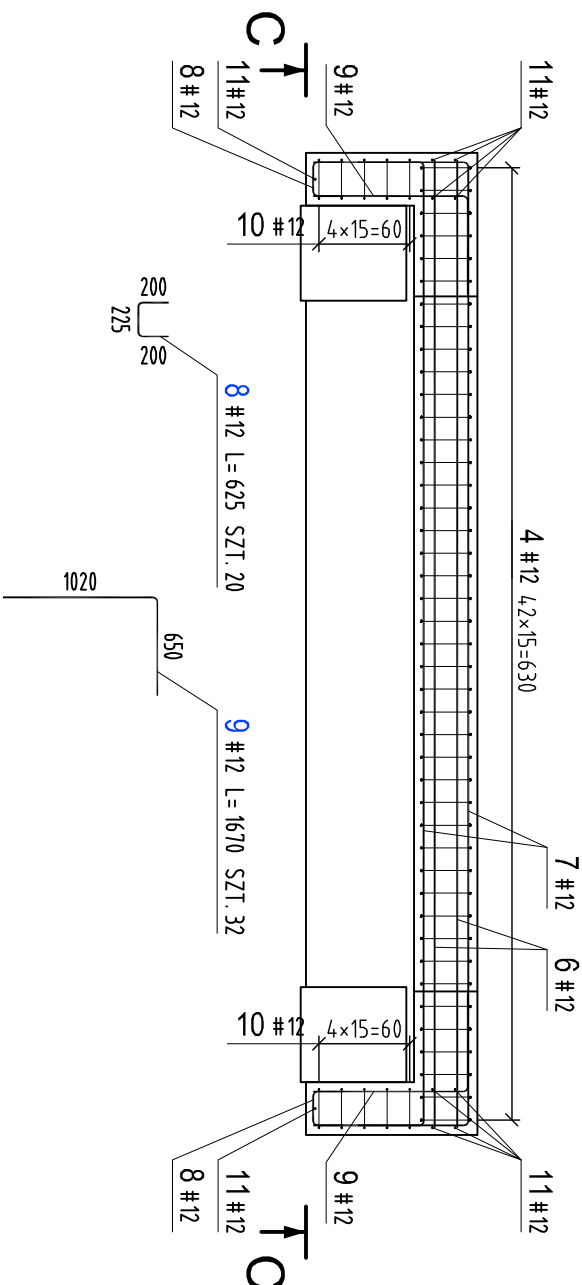
PRZEKRÓJ A-A



WIDOK B-B

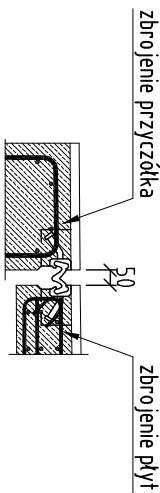


## WIDOK Z GÓRY



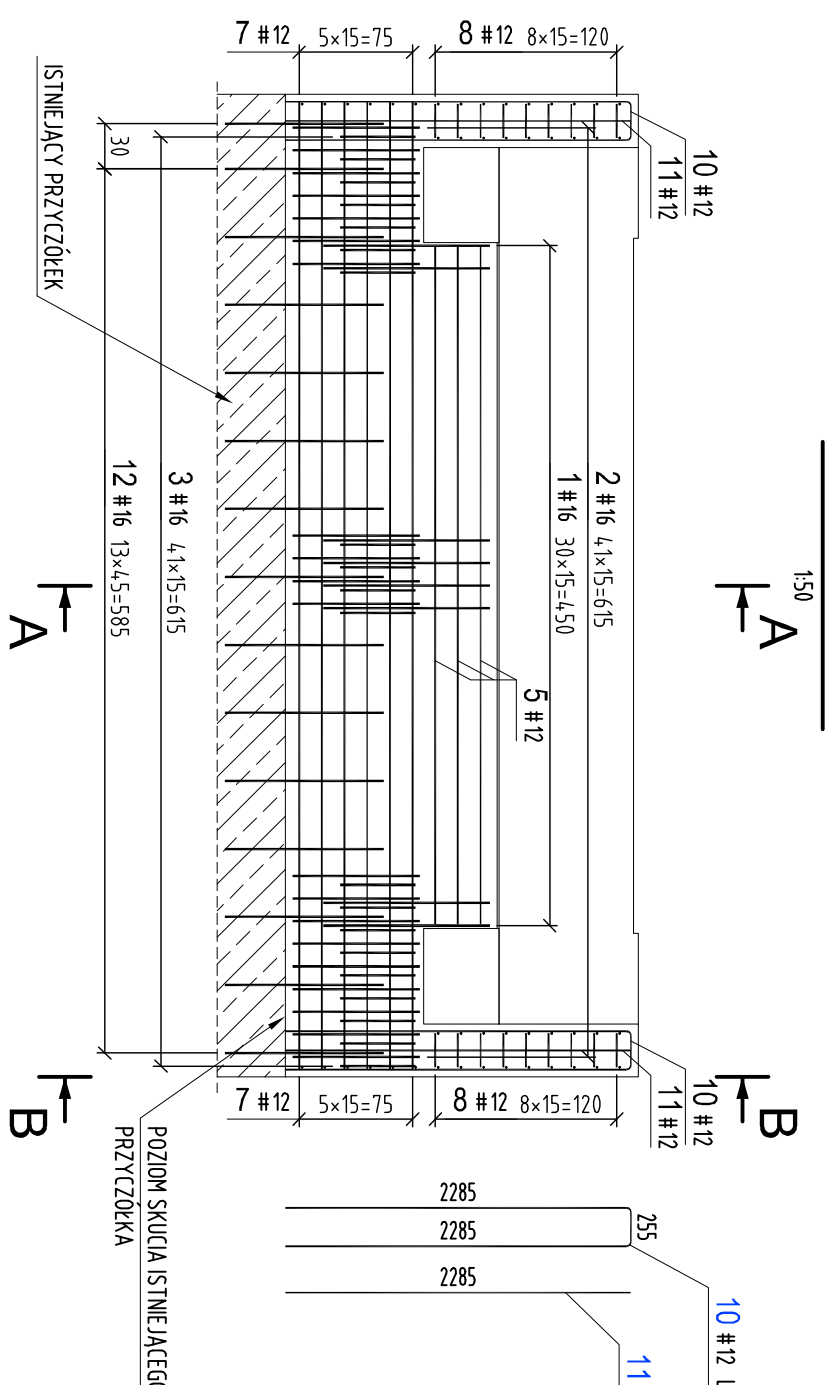
POZ.	NUMER PRĘTA	φ [mm]	RODZAJ STALI	DŁUGOŚĆ [cm]	LICZBA SZTUK	DŁUGOŚĆ ŁĄCZNA [m]	
						A-IIIIN	φ16
PRZYCŁÓCEK	1	φ16	A-IIIIN	324	31		
	2	φ16	A-IIIIN	272	42		
	3	φ16	A-IIIIN	204	42		114,24
	4	φ16	A-IIIIN	509	43		85,68
	5	φ12	A-IIIIN	448	7		218,87
	6	φ12	A-IIIIN	641	19		
	7	φ12	A-IIIIN	784	38		
	8	φ12	A-IIIIN	63	20		
	9	φ12	A-IIIIN	167	32		
	10	φ12	A-IIIIN	509	10		
	11	φ12	A-IIIIN	242	10		
	12	φ16	A-IIIIN	105	45		
DŁUGOŚĆ RAZEM [m]							47,25
MASA JEDNOSTKOWA [kg/m]							599,21
							566,48
MASA [kg]							0,888
							1578
MASA OGÓŁEM [kg]							525,88
							893,91
WYKONAĆ: x 1							14,19,79
							14,19,79

## SZCZEGÓŁ DYLATACJI

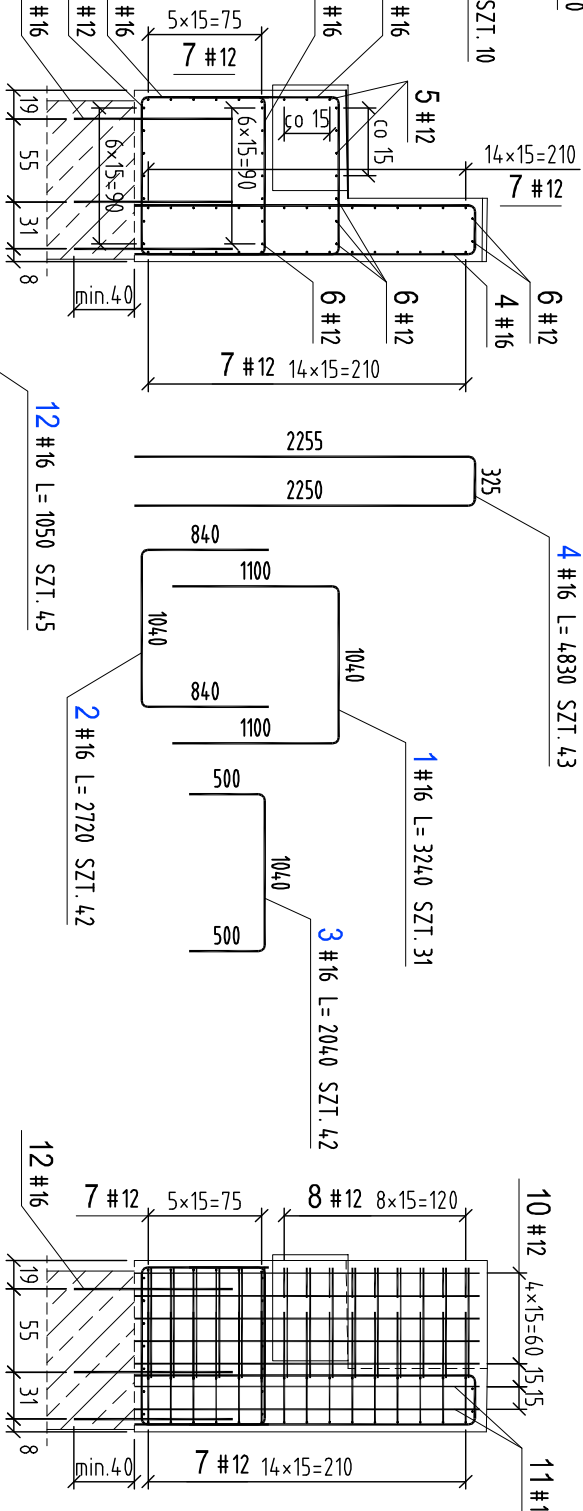


# PRZYCZÓŁEK W OSI 1

WIDOK C-C

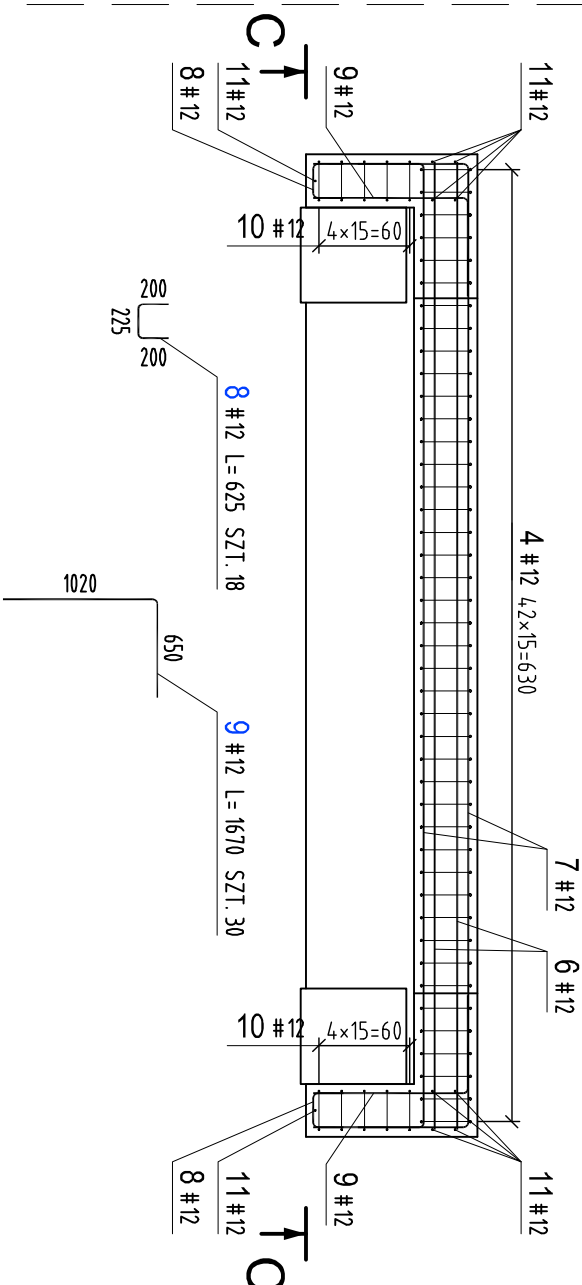


PRZEKRÓJ A-A




WIDOK B-B

# WIDOK Z GÓRY



POZ.	NUMER PRĘTA	Ø [mm]	RODZAJ STALI	DŁUGOŚĆ [cm]	LICZBA SZTUK	DŁUGOŚĆ ŁĄCZNA [m]	
						A-IIIIN	
						Ø12	Ø16
PRZĘCYCÓREK	1	Ø16	A-IIIIN	324	31		100.44
	2	Ø16	A-IIIIN	272	42		114.24
	3	Ø16	A-IIIIN	204	42	85.68	
	4	Ø16	A-IIIIN	483	43	207.69	
	5	Ø12	A-IIIIN	448	7	31.36	
	6	Ø12	A-IIIIN	641	19	121.79	
	7	Ø12	A-IIIIN	784	36	282.24	
	8	Ø12	A-IIIIN	63	18	11.34	
	9	Ø12	A-IIIIN	167	30	50.1	
	10	Ø12	A-IIIIN	483	10	48.3	
	11	Ø12	A-IIIIN	229	10	22.9	
	12	Ø16	A-IIIIN	105	45		47.75
DŁUGOŚĆ RAZEM [m]						568.03	555.3
MASA JEDNOSTKOWA [kg/m]						0.888	1578
MASA [kg]						504.41	876.26
MASA OGÓŁEM [kg]						1380.67	
WYKONAŁ: x 1						1380.67	
						1380.67	

ZAMAWIAJĄCY	ZARZĄD INFRASTRUKTURY MIEJSKIEJ W SŁUPSKU UL. PRZEMYSŁOWA 73 76-200 SŁUPSK		
JEDNOSTKA PROJEKTOWA	 LPIŃSKI MOSTY Tomasz Lipiński ul. Gorczyцова 2E/1.3, 81-651 Gdynia NIP 8392983762 REGON 222018692		
STADIUM	PROJEKT TECHNICZNY		
TEMAT	PRZEBUDOWA MOSTU ŁABEDZIEGO W SŁUPSKU		
ADRES OBLIECZKI	WOJEWÓDZTWO POMORSKIE, POWIAT SŁUPSK, GMINA SŁUPSK OBRĘB 0006 SŁUPSK, DZ. NR. 82, 83, 86, 184		
TITUL RYSUNKU	ZBRÓJENIE PRZYZCÓŁKOW		
PROJEKTOWAŁ	mgr inż. Tomasz Lipiński upr. bud. do proj. bez ograniczeń w specjalności mostowej Nr POW/0088/POW/13	PODS	
SPRAWDZIŁ	mgr inż. Andrzej Mieszczyk upr. bud. do proj. i kier. robotami bud. bez ograniczeń w specjalności konstr.-budowl. Nr 234/84/01	PODS	
DATA OPRACOWANIA:	SKALA:	REWIZJA:	NR RYS.
Maj 2022 r.	1:50	A	5

## MATERIALY

Beton podpor: C30/37 F150 W8 XC4 XD2 XF4 -  $13,5\text{m}^3 \times 2 = 27,0\text{m}^3$

Stal zbrojeniowa: A-IIIIN (BSI500S)

UWAC

1) Izolację cienką wykonać z żywicy smółkowo-epoksydowej

2) Wymiary podano w cm

3) Sprawdzić zgodność wszystkich wymiarów w terenie

Uwaga. Wszystkie pręty są wymiarowane w osiach

Uwaga. Wszystkie pręty są wymiarowane w osiach

TO INTERNATIONAL LAWS THIS DRAWING IS THE PROPERTY OF LIPINSKI MOSTLY THE DRAWING  
 IF NOT BE MADE PUBLIC, COPIED OR OTHERWISE USED WITHOUT OUR WRITTEN CONSENT.