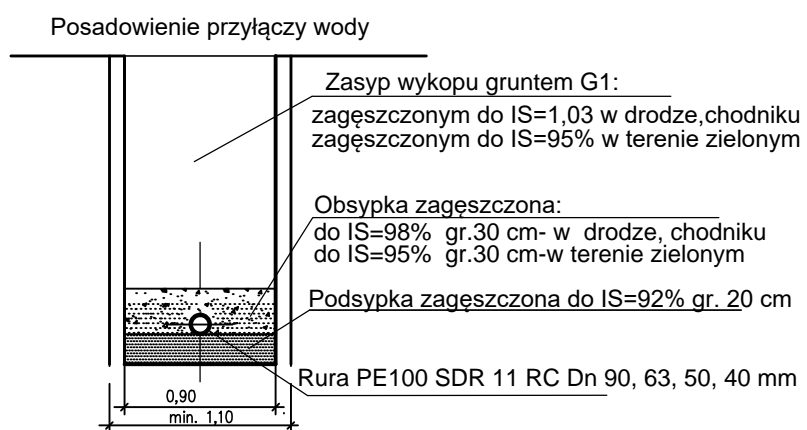
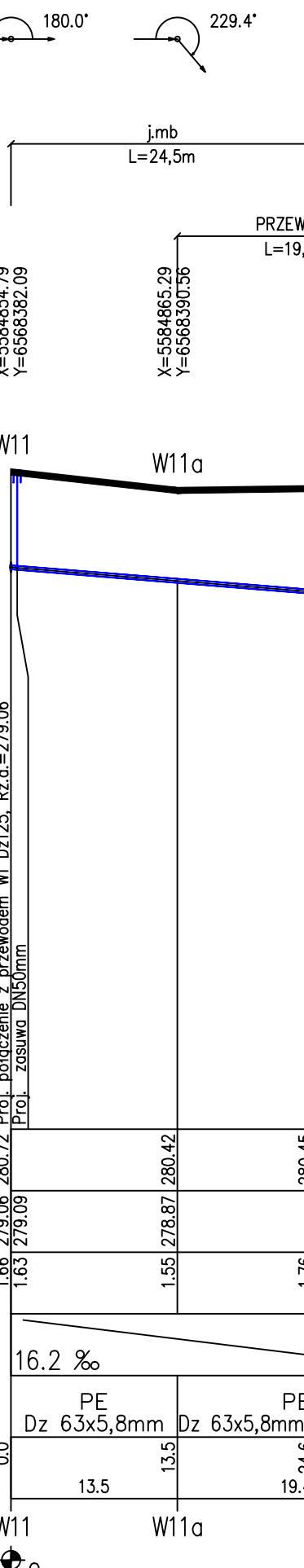
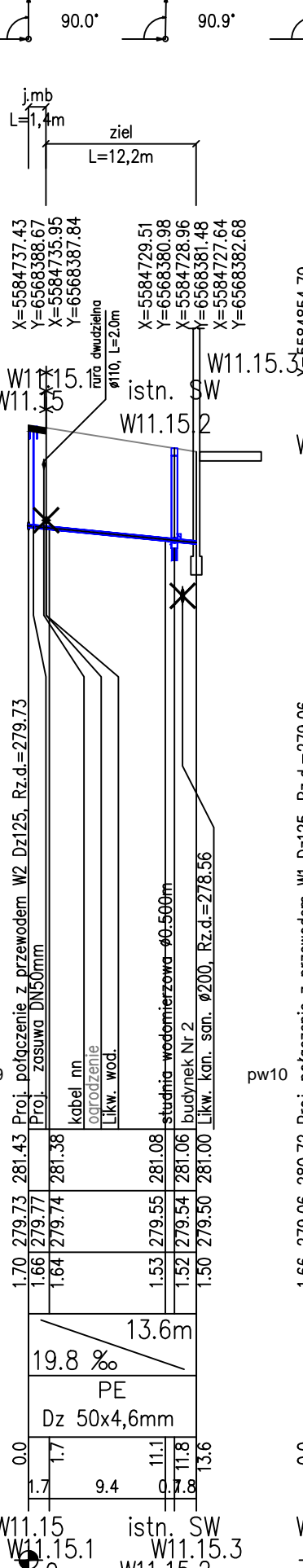
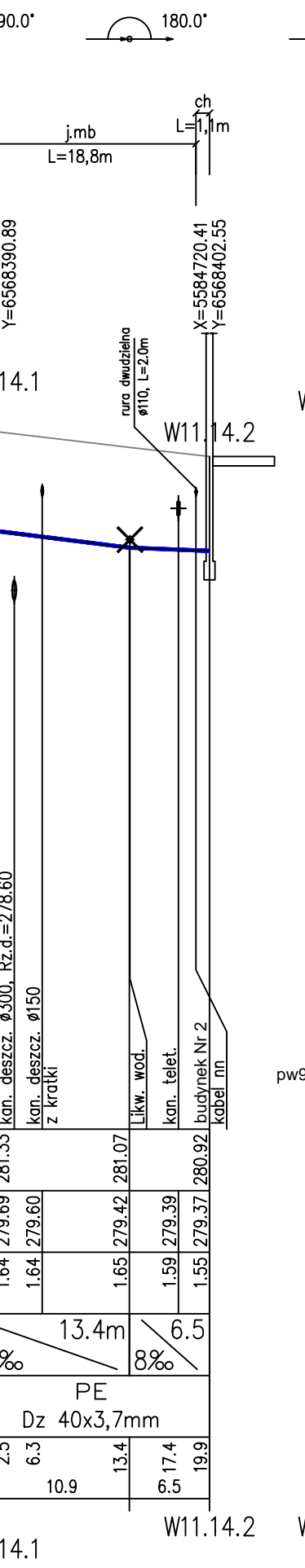
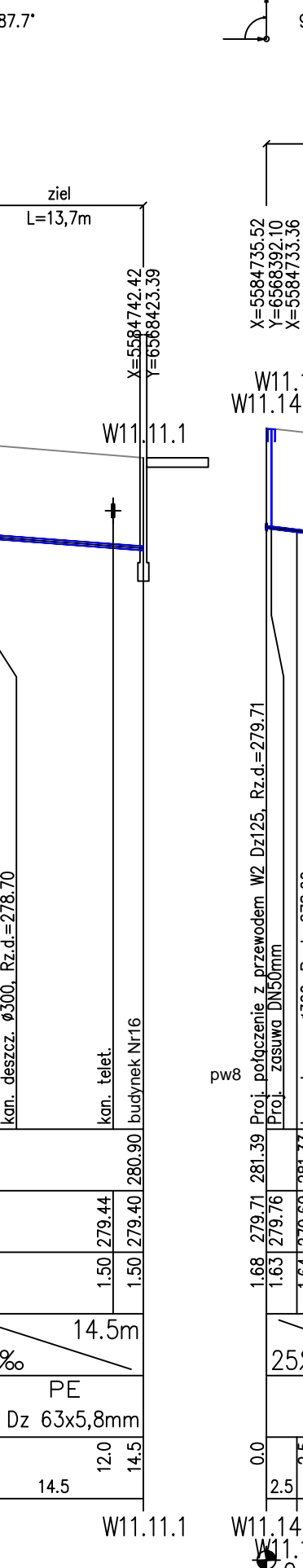
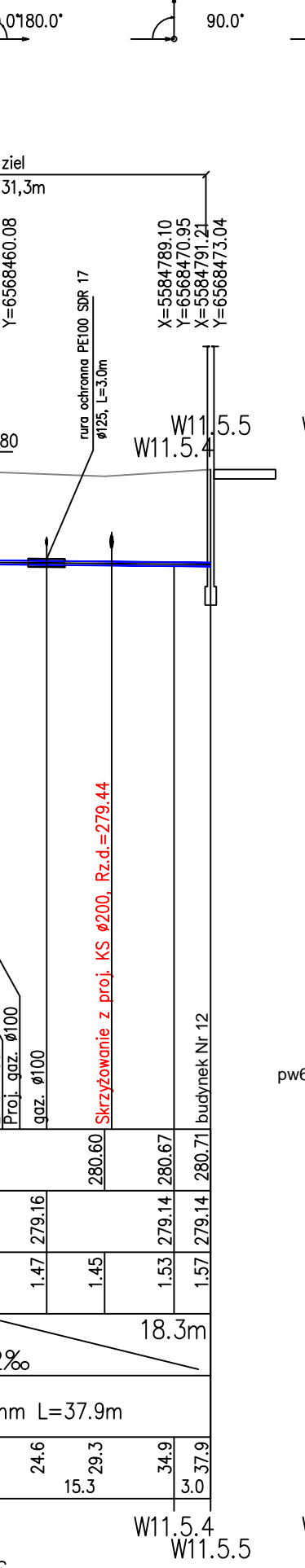
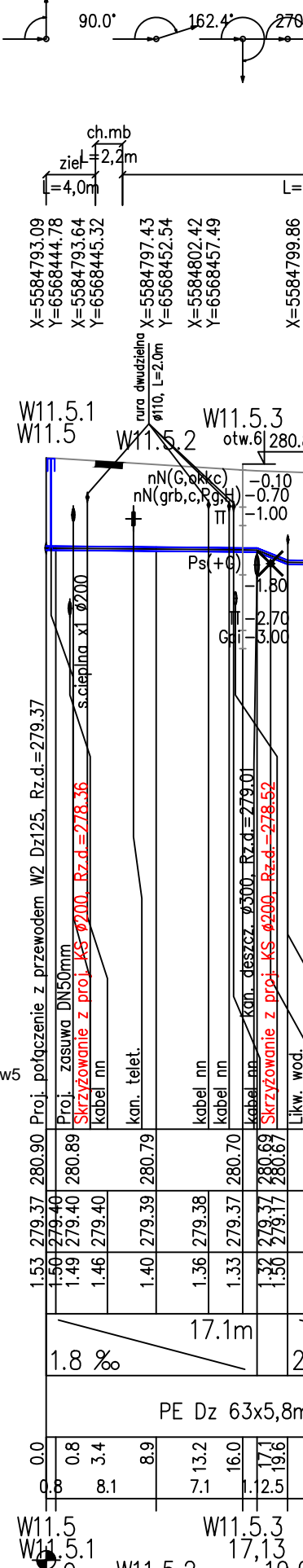
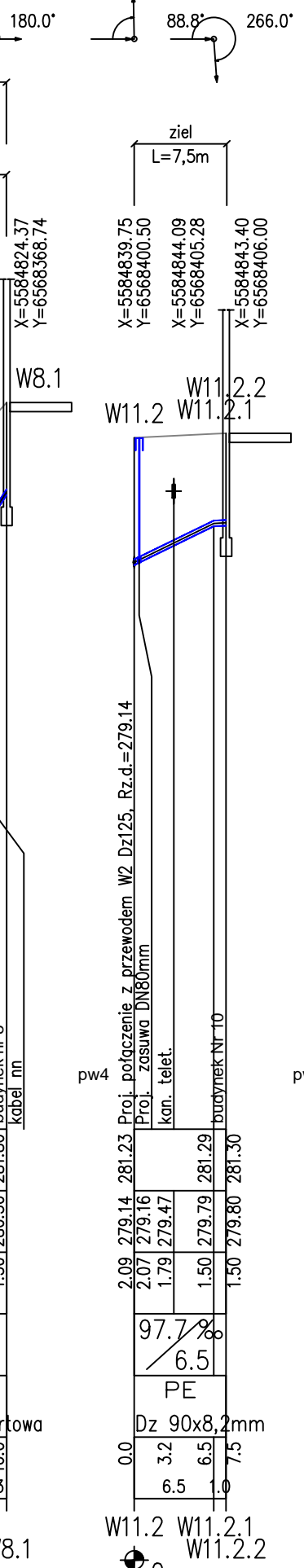
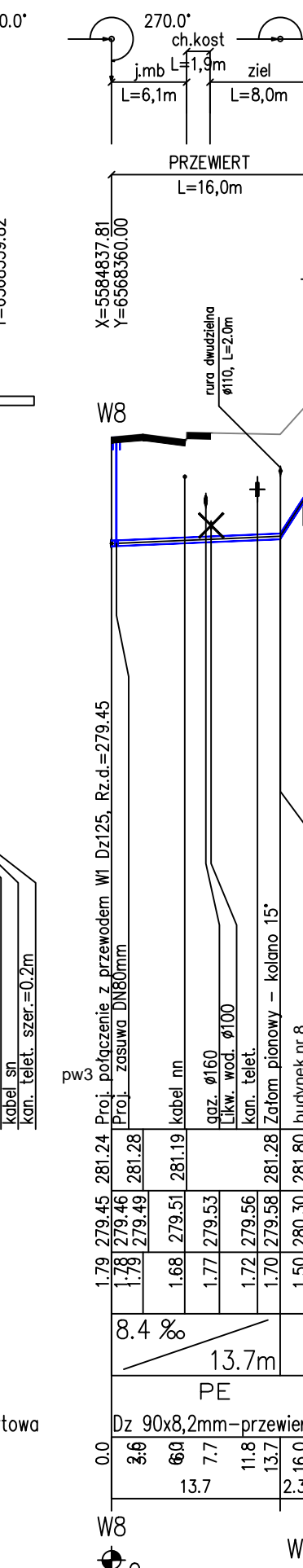
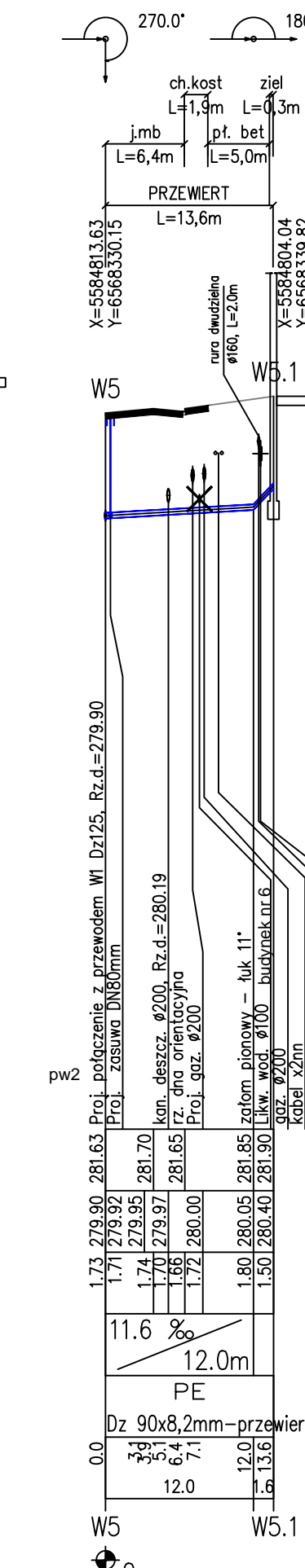
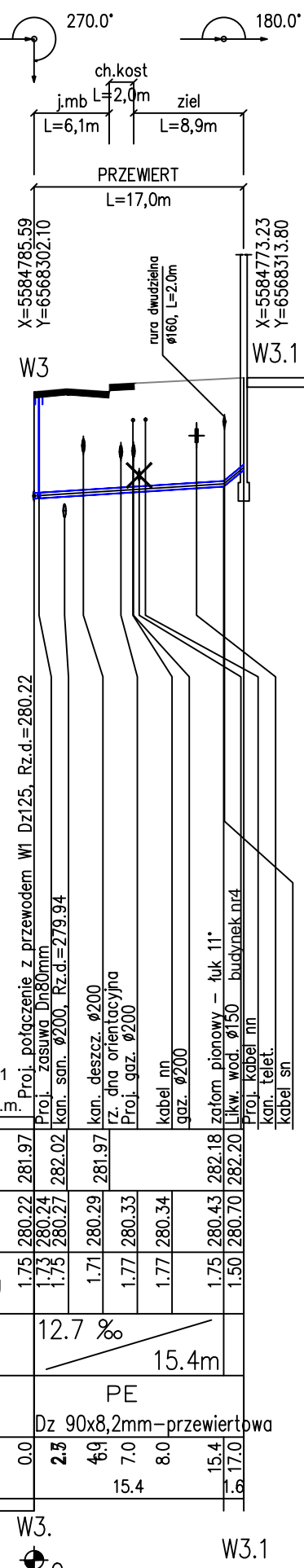


OZNACZENIE PROFILU:
POZIOM PORÓWNAWCZY 270,00 m n.p.m.

PROFIL	PROJ. POŁĄCZENIE Z PRZEWODEM W1 DZ125, RZ.d.=280,22	PROJ. ZOSUWA DN80mm	KAN. SAN. Ø200, RZ.d.=279,94	KAN. DESZCZ. Ø200	KAN. OROWIDZIELNO	PROJ. GAZ. Ø200	KABEL m	GAZ. Ø200	ZATOM. PIONOWY - LUK 11"	ZATOM. PIONOWY - LUK 11"	LIK. WOD. Ø150	BUDYNEK nr 4	KABEL m	KAN. TELEF.	KAN. TELEF.		
RZĘDNA TERENU ISTN.	1,75 280,22	281,97	281,97	281,97	281,97	281,97	281,97	281,97	281,97	281,97	281,97	281,97	281,97	281,97	281,97	281,97	
RZĘDNA DNA RUROCIĄGU	1,74 280,24	281,97	281,97	281,97	281,97	281,97	281,97	281,97	281,97	281,97	281,97	281,97	281,97	281,97	281,97	281,97	
ZAGŁĘBIENIE DNA RUROCIĄGU	0,00	0,00	0,00	0,00	0,00	0,00	0,00	0,00	0,00	0,00	0,00	0,00	0,00	0,00	0,00	0,00	
SPADKI, DŁUGOŚCI	12,7 ‰																
ŚREDNICA, MATERIAŁ	PE																
ODLEGŁOŚCI	0,0	2,8	4,6	7,0	8,0	15,4	15,4	15,4	15,4	15,4	15,4	15,4	15,4	15,4	15,4	15,4	15,4



- UWAGI:
1. Przyłącza należy wykonać z rur: PE 100 SDR 11 RC Dn 90, 63, 50, 40mm
 2. Trasę przyłączy wytyczyć wg współrzędnych geodezyjnych
 3. Ściany wykopu zabezpieczyć typową obudową pogrążalną wg opisu
 4. Przed przystąpieniem do robót w wykopie otwartym należy ręcznie wykonać przekopy kontrolne dla zlokalizowania rzeczywistego przebiegu i głębokości istniejącego uzbrojenia. Przekopy należy prowadzić pod nadzorem użytkowników uzbrojenia.
 5. Przyłącze wody pw5 na skrzyżowaniu z istniejącym gazociągami należy zabezpieczyć rurą ochronną z PE100 SDR 17 Ø125mm, L=3,0m
 6. Istniejące kable energetyczne i teletechniczne należy zabezpieczyć rurami ochronnymi dwudzielnymi Ø110mm koloru niebieskiego, Ø160mm koloru czerwonego L=2,0m - zgodnie z rys. T13.
 7. Występujące w podłożu badanego terenu grunty zalicza się do kategorii urabialności 3, jedynie w rejonie otworu nr 4 mogą wystąpić kategorie urabialności 3-7 w zależności od zawartości frakcji kamienistej.
 8. W rejonie otworu nr 4 w poziomie posadowienia przyłączy występują grunty nasypowe. Należy dokonać wymiany gruntu do głębokości 0,5 m poniżej rzędnej posadowienia przed wykonaniem zagęszczonej podsyпки.

JEDYNOSTKA PROJEKTUJĄCA:		WODKAN - PROJEKT Barbara Auguściak	
41-200 Sosnowiec, ul. Patriotów 7B/1, tel. 885 04 55 55, barbara_auguściak@poczta.onet.pl			
INWESTOR:		Miejskie Przedsiębiorstwo Wodociągów i Kanalizacji spółka z o.o. 41-946 Piekary Śląskie ul. Rodzińskiego 38	
NAZWA INWESTYCJI:		"Budowa sieci wodociągowej i kanalizacji sanitarnej w rejonie ulicy Waculika i Armii Krajowej wraz z przyłączami do budynków zlokalizowanych przy ul. Waculika 2 i 4 oraz Armii Krajowej 6, 8, 10, 12, 14, 16 w Piekarach Śląskich"	
DATA OPRACOWANIA:		03.2021r.	
RODZAJ OPRACOWANIA:		PROJEKT WYKONAWCZY	
TYTUŁ RYSUNKU:		Profile przyłączy wody	
PROJEKTANT:		mgr inż. Barbara Auguściak	
NR UPR.:		WZUIA nr 132/84	
PODPIS:		[Podpis]	
SPRAWDZAJĄCY:		mgr inż. Marek Wilczok	
NR UPR.:		SLK/2075/POOS/08	
PODPIS:		[Podpis]	