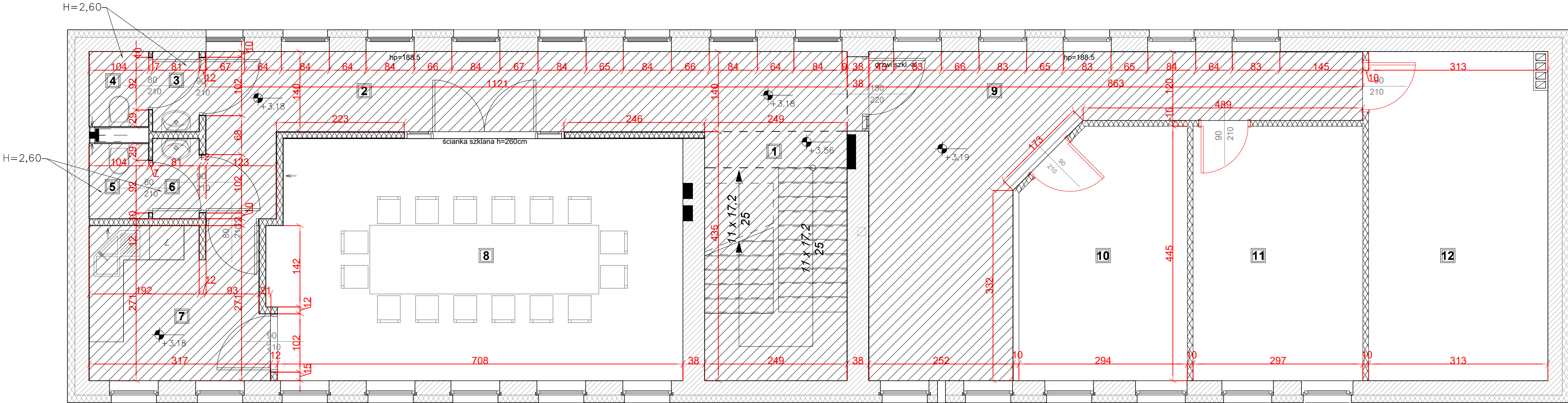
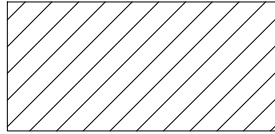


1. Przed wykonywaniem jakichkolwiek prac wszystkie wymiary, rzędne należy sprawdzić na budowie. W przypadku jakichkolwiek niezgodności błąd niejasności wykonawca jest zobowiązany zgłosić to Inwestorowi.
2. Dokładne lokalizacje i wymiary poszczególnych elementów i instalacji należy sprawdzić na budowie
3. Wszystkie zastosowane w projekcie materiały, rozwiązania techniczne i urządzenia odpowiadają normom bezpieczeństwa p/poż. i bhp (posiadają odpowiednie atesty i aprobaty).
4. Wszystkie rozwiązania techniczne związane z określoną technologią należy wykonać dokładnie wg wytycznych i zaleceń producenta.
5. Wszystkie wymiary są podane w centymetrach.
6. Niniejszy rysunek należy rozpatrywać z uwzględnieniem części opisowej oferty oraz specyfikacji, stanowiącej jego integralną część.



ZESTAWIENIE POMIESZCZEŃ				
Lp.	Pomieszczenie	Powierzchnia użytk.	Rodzaj sufitu	Rodzaj posadzki
1	Klatka schodowa	10,85 m ²	sufit gk	płytki gresowe
2	Komunikacja	17,66 m ²	sufit kaseton.	płytki gresowe
3	Przedsionek wc	1,14 m ²	sufit gk	wykładzina
4	WC męskie	1,36 m ²	sufit gk	płytki gresowe
5	WC damskie	1,36 m ²	sufit gk	wykładzina
6	Przedsionek wc	1,14 m ²	sufit gk	płytki gresowe
7	Pom. socjalne	8,28 m ²	sufit gk	wykładzina
8	Sala konferencyjna	30,08 m ²	sufit gk	wykładzina
9	Sekretariat	22,60 m ²	sufit kaseton.	płytki gresowe
10	Pom. biurowe	12,40 m ²	sufit gk	
11	Pom. biurowe	13,18 m ²	sufit gk	
12	Pom. biurowe	18,00 m ²	sufit gk	
RAZEM:		138,05 m ²		



ZAKRES PRAC POZIOM +1
ok. 65 m²

CAŁKOWITY ZAKRES PRAC
– ok. 160 m²

- POZA ZAKRESEM PRAC:
- DRZWI WEWNĘTRZNE
 - BARIERKI NA KLATKACH SCHODOWYCH ORAZ ZABUDOWY I DRZWI SZKLANE
 - ŚCIANA DEKORACYJNA Z LAMELEK I MCHU NA PARTERZE (ZAKRES PRAC OBEJMUJE TYLKO ZABUDOWĘ GK)
 - MEBLE KUCHENNE WRAZ Z PANELEM SZKLANYM NAD BLATEM I AGD
 - WYPOSAŻENIE ŁAZIENKI W MISKI USTĘPOWE, UMYWALKI, ARMATURE, SUSZARKI ELEKTRYCZNE) – MONTAŻ W ZAKRESIE
 - LAMPY OZDOBNE OZNACZONE NA RYSUNKACH – MONTAŻ W ZAKRESIE
 - GRZEJNIKI MONTAŻ W ZAKRESIE

INWESTOR: Zakład Wodociągów i Kanalizacji Sp. z o.o. ul. Cegielniana 4, 05-825 Grodzisk Mazowiecki		
TEMAT: Remont wnętrz Siedziby Spółki Zakładu Wodociągów i Kanalizacji Sp. z o.o.		
ZAWARTOŚĆ RYSUNKU: STAN ISTNIEJĄCY - POZIOM +1 ZAKRES PRAC		
SKALA: 1:50	DATA: 21.10.2024	NR RYS: 02