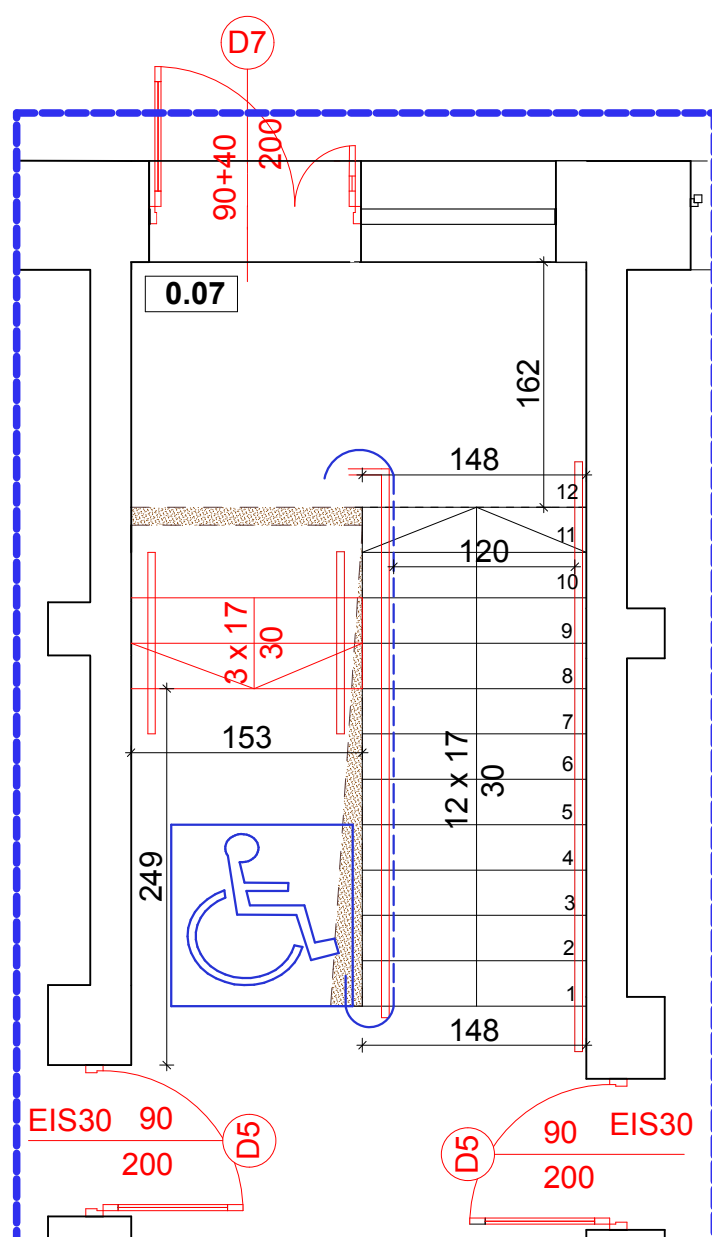


SZCZEGÓŁ A
PLATFORMY SCHODOWEJ DLA OSÓB
NIEPEŁNOSPRAWNYCH
SKALA 1:50



KLATKA SCHODOWA
Oddymianie realizowane będzie za pomocą kłapy dymowej o powierzchni czynnej minimum 1,58m² ochranej słotkami elektrycznymi. Napowietrzanie realizowane będzie poprzez drzwi zewnętrzne otwierane automatycznie i zablokowane w pozycji otwartej.
Wyzwalanie systemu oddymiania realizowane będzie na dwa sposoby: ręczne i automatycznie. Ręczne wyzwalanie poprzez zbicie szklki i wciśnięcie przycisku „Alarm” w przysłkach oddymiania RT 45 - LT zlokalizowanych przy drzwiach ewakuacyjnych na wysokości min. 1,50m nad posadzką na kondygnacji parteru oraz piętra, automatyczne wyzwalanie przez zadziałanie czujek dymu.

ODDYMIANIE:
Zgodnie z wytycznymi, klatka schodowa o powierzchni w rzucie poziomym wynoszącej 31,78m², wymagana czynna powierzchnia oddymiania dla budynków niskich i średniowysokich wynosi 5% rzutu poziomego na klatkę schodową (wg PN-B-02877 - 4 z kwietnia 2001)

WYMAGANA POWIERZCHNIA CZYNNA ODDYMIANIA WYNOŚI:
Acz= 5% x 31,78m² = 1,59m²
Oddymianie realizowane będzie za pomocą kłapy dymowej.
Kompletne rozwiązanie systemowe o parametrach:
Powierzchnia czynna kłapy Acz= 1,61m².
Powierzchnia geometryczna kłapy Ag = 1,3*1,5=1,95m².

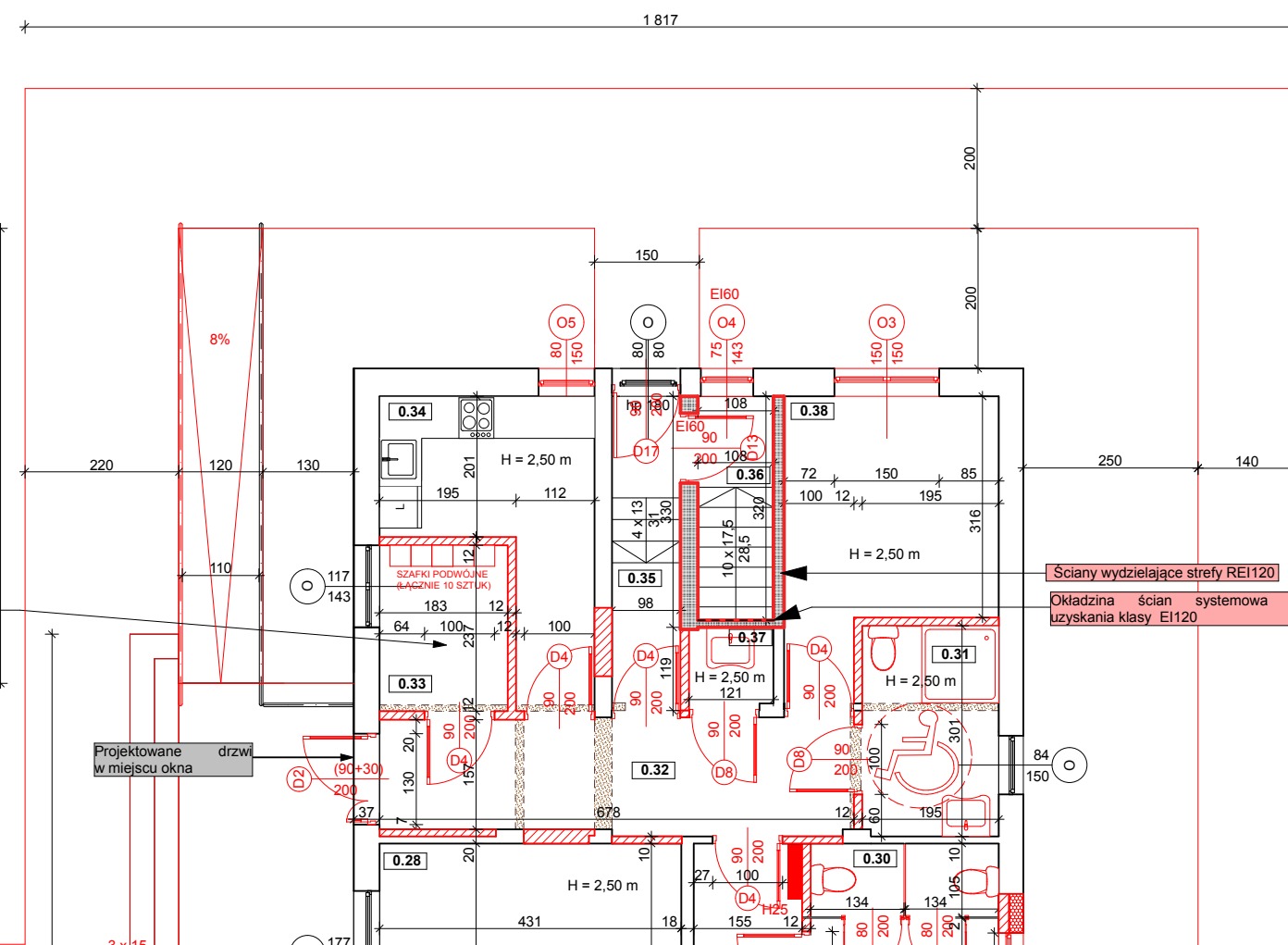
NAPOWIETRZANIE:
Według obowiązujących przepisów, aby zapewnić wystarczający napływ powietrza uzupełniającego należy przewidzieć otwory napowietrzające (okna, drzwi) o powierzchni geometrycznej w świetle otwarcia o 30% większej niż suma powierzchni geometrycznej otworów oddymiania.

WYMAGANA POWIERZCHNIA NAPOWIETRZANIA WYNOŚI:
AN= Ag x 130% = 1,95m² x 130% = 2,535m².

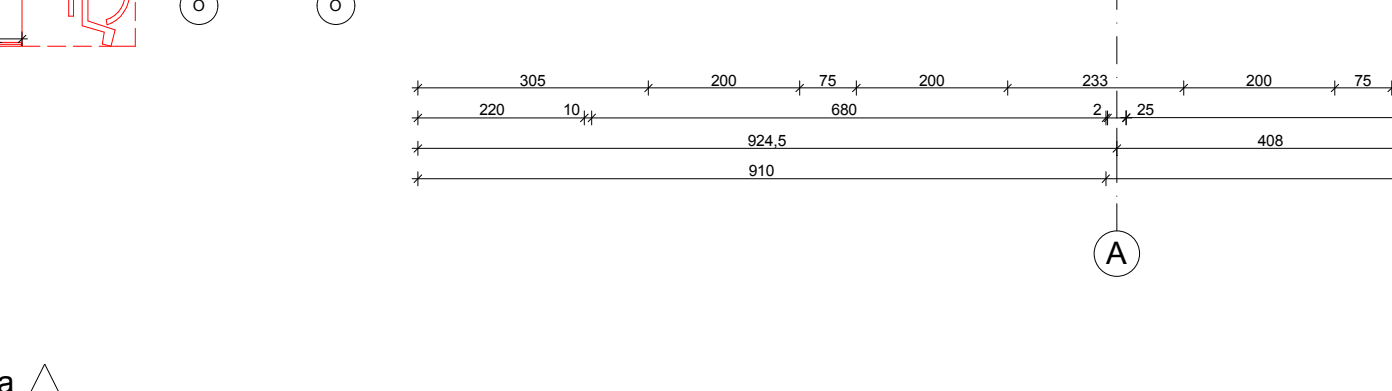
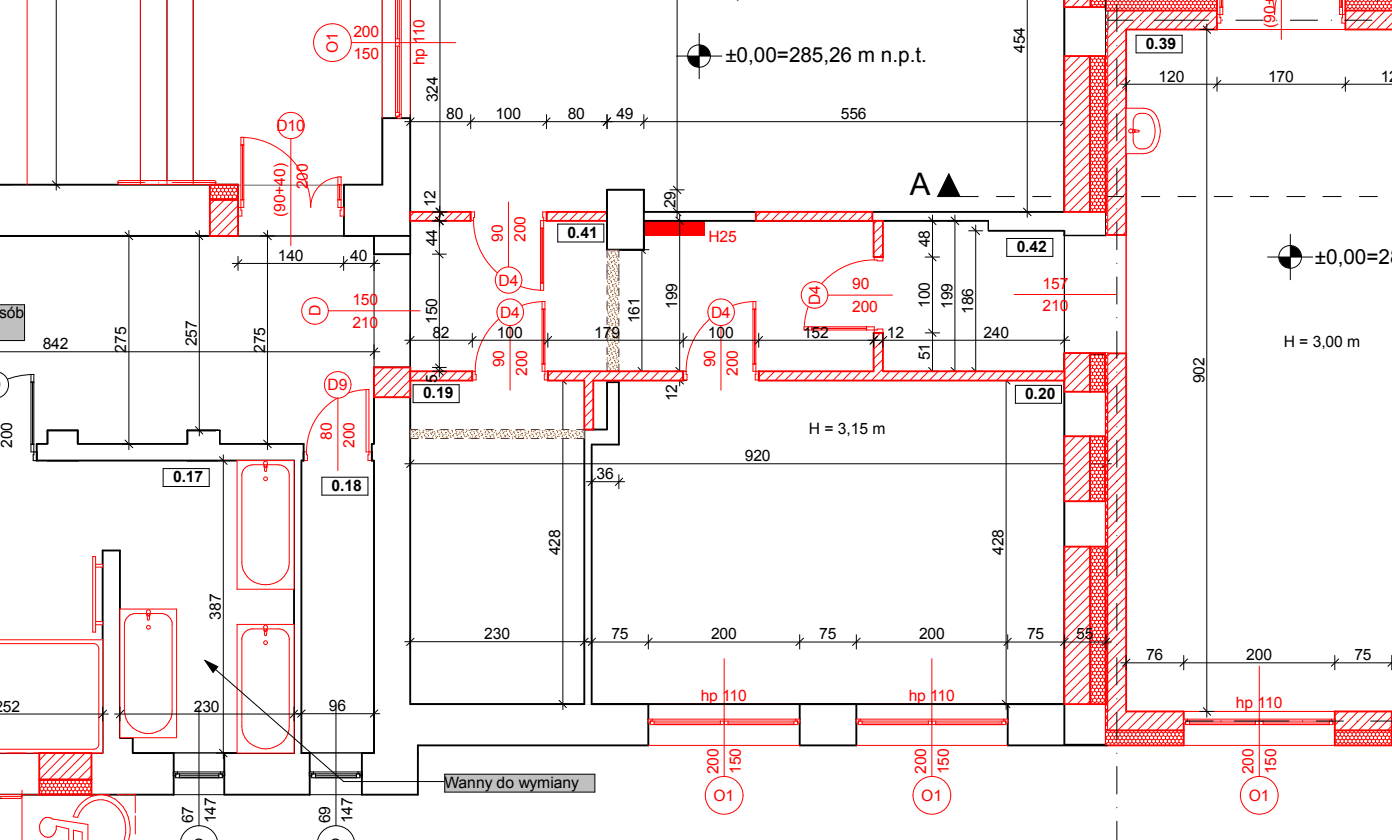
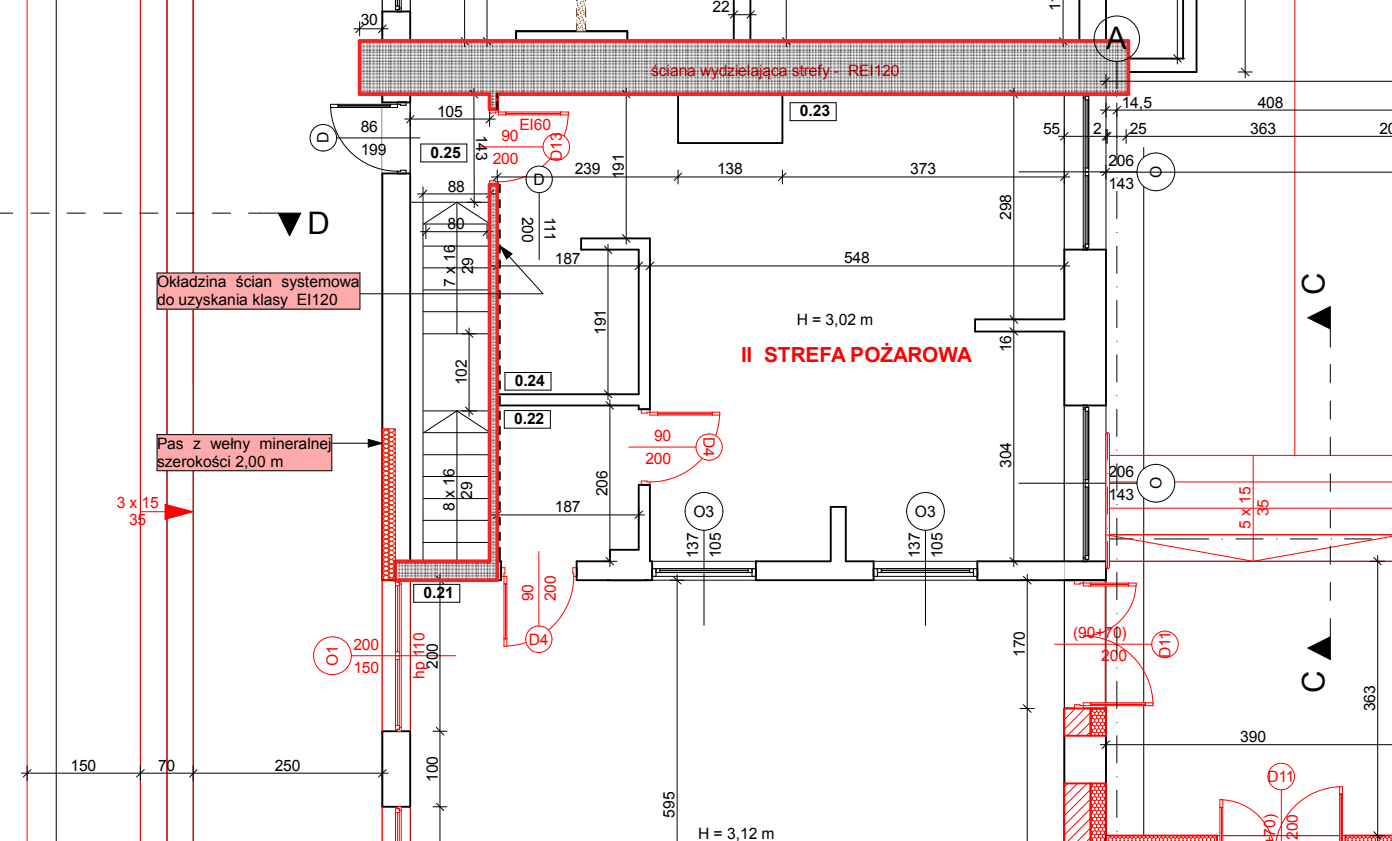
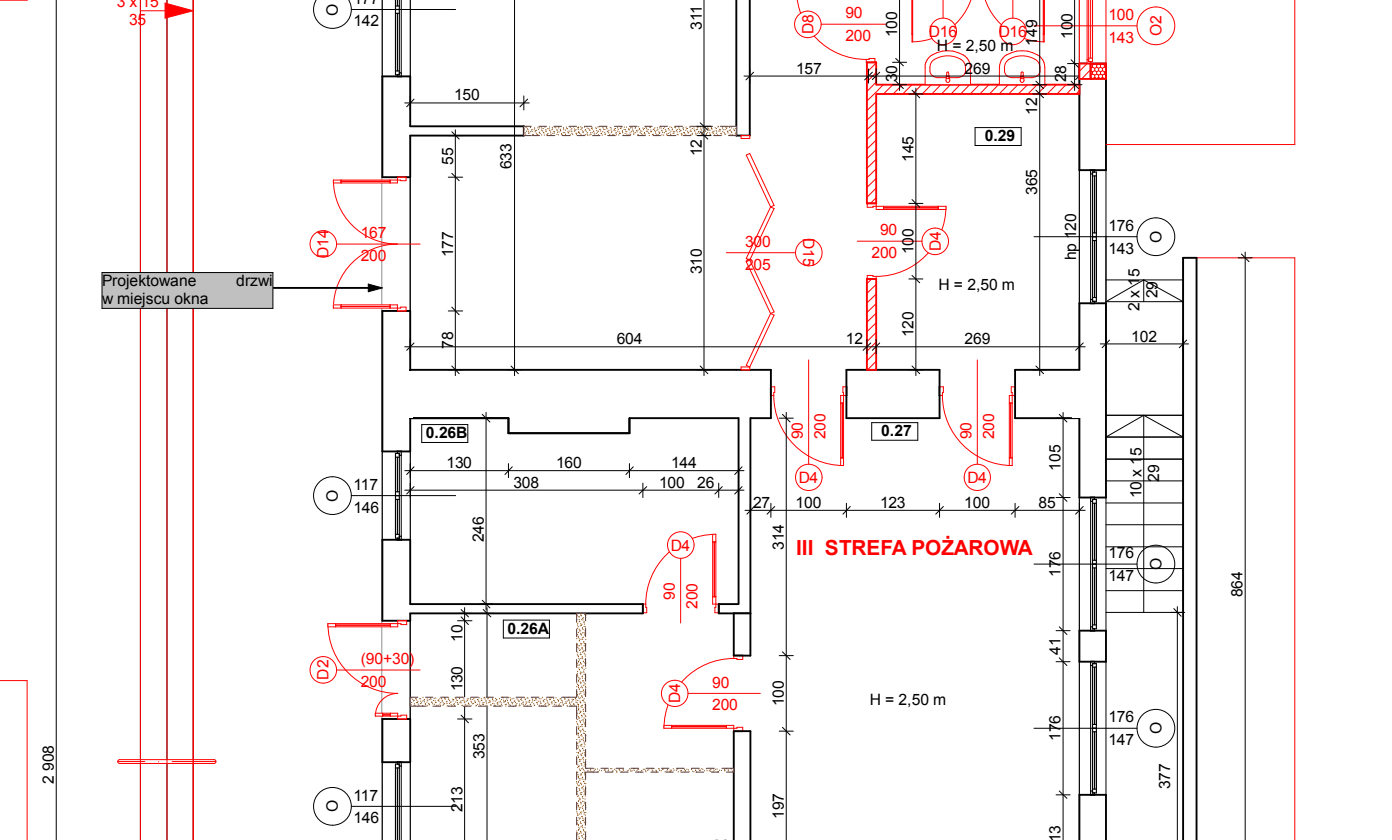
Napowietrzanie zapewnione będzie przez:
drzwi zewnętrzne o otworze po otwarciu skrzydeł 1,3*2,00=2,60m²

W polu dachu nad klatką schodową projektuje się kłapę dymową o parametrach:
Kłapa dymowa jednoskrzydłowa o wymiarach 130x150 z oświetlaniem kierunkowym.
Podstawa stalowa ocynkowana h=50 cm.
Nocpopłaz z niepełnym na ociepleniu 40 mm.
Wypełnienie: poliuretan mączny o grubości 16 mm - 5 komorowy o U=1,8 W/m²K.
Klasyfikacja obciążenia śniegiem: SLS50 (500 N/m²).
Kłapa przystosowana pod silownię elektryczną ZA 155/1000 ;3,5A/24V.
Powierzchnia czynna oddymiania: Acz= 1,61 m².

Elewacja zachodnia ▽

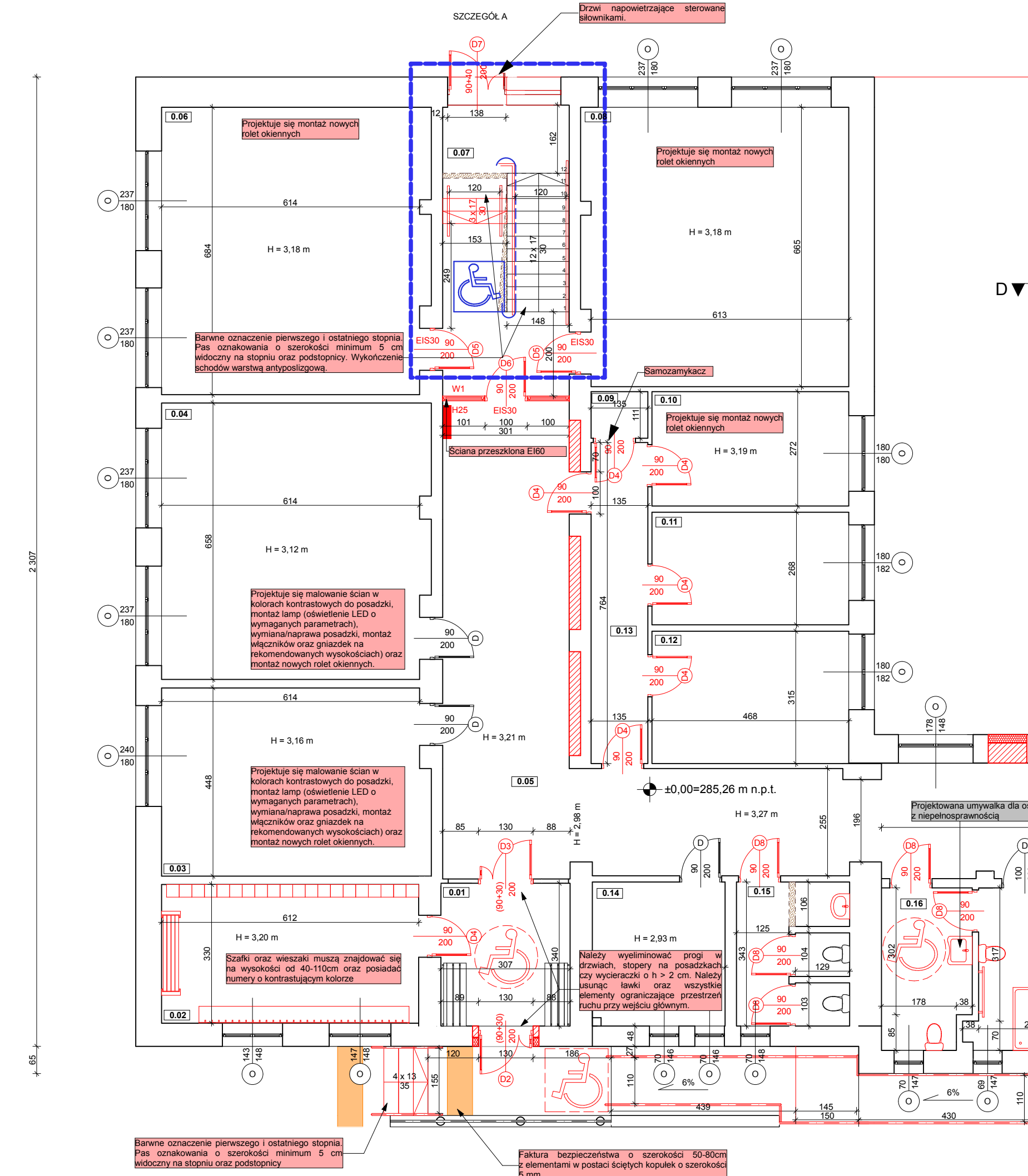


Szalki oraz wieszaki muszą znajdować się na wysokości od 40-110cm oraz posiadać numery o kontrastującym kolorem

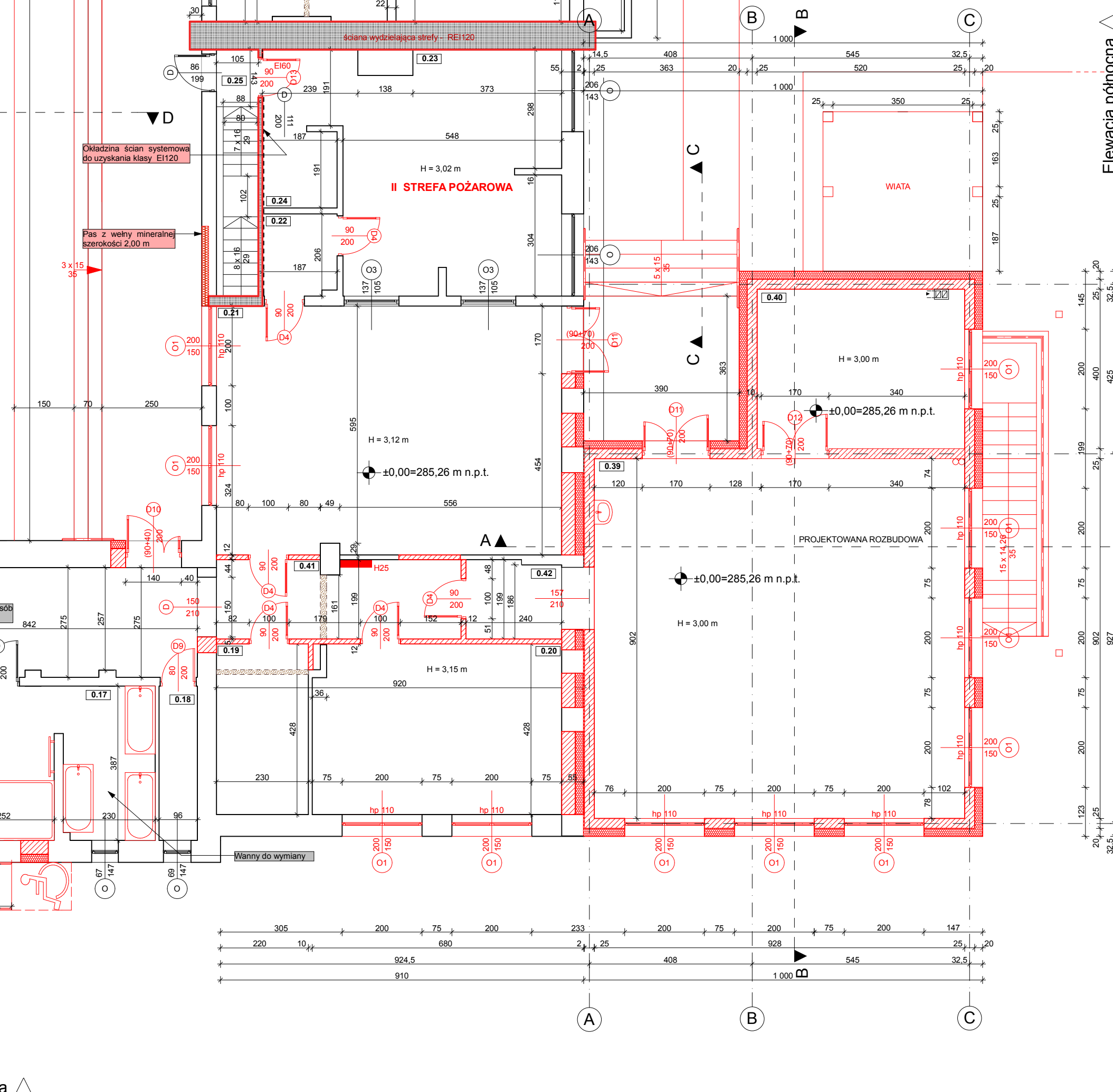


Elewacja wschodnia ▽

Elewacja południowa ▽



Elewacja północna ▽



LP	Pomieszczenie	Posadzka	PU	Ppom	Ppodłogi
0.1	Wiatolap	PCV	10,44 m ²	0,00 m ²	10,44 m ²
0.2	Szatnia	PCV	20,24 m ²	0,00 m ²	20,24 m ²
0.3	Sala lekcyjna	panele	28,30 m ²	0,00 m ²	28,30 m ²
0.4	Sala lekcyjna	panele	41,52 m ²	0,00 m ²	41,52 m ²
0.5	Sala lekcyjna	PCV	0,00 m ²	75,47 m ²	75,47 m ²
0.6	Sala lekcyjna	panele	43,50 m ²	0,00 m ²	43,50 m ²
0.7	Komunikacja	plytki	0,00 m ²	15,58 m ²	15,58 m ²
0.8	Sala	panele	41,91 m ²	0,00 m ²	41,91 m ²
0.9	Schówek	panele	0,00 m ²	1,50 m ²	1,50 m ²
0.10	Sala	PCV	12,73 m ²	0,00 m ²	12,73 m ²
0.11	Gabinet lekarski	PCV	12,54 m ²	0,00 m ²	12,54 m ²
0.12	Pom. gospodarcze	wykładzina	14,74 m ²	0,00 m ²	14,74 m ²
0.13	Komunikacja	plytki	0,00 m ²	10,31 m ²	10,31 m ²
0.14	Pom. socjalne	plytki	0,00 m ²	10,84 m ²	10,84 m ²
0.15	Toalety	plytki	8,48 m ²	0,00 m ²	8,48 m ²
0.16	Toaleta dla osób z niepełnosprawnością	plytki	8,04 m ²	0,00 m ²	8,04 m ²
0.17	Lazienka	plytki	19,11 m ²	0,00 m ²	19,11 m ²
0.18	Pom. gospodarcze	PCV	3,71 m ²	0,00 m ²	3,71 m ²
0.19	Pom. gospodarcze	plytki	9,84 m ²	0,00 m ²	9,87 m ²
0.20	Sala lekcyjna	panele	26,44 m ²	0,00 m ²	24,30 m ²
0.21	Jadalnia	panele	53,83 m ²	0,00 m ²	53,83 m ²
0.22	Pom. kuchenne	plytki	0,00 m ²	3,82 m ²	3,82 m ²
0.23	Kuchnia	plytki	36,49 m ²	0,00 m ²	36,49 m ²
0.24	Spizarnia	plytki	0,00 m ²	3,57 m ²	3,57 m ²
0.25	Komunikacja	plytki	0,00 m ²	1,51 m ²	1,51 m ²
0.26A	Sala zajęć dla dzieci	wykładzina dywanowa	14,92 m ²	0,00 m ²	14,92 m ²
0.26B	Sala zajęć dla dzieci	wykładzina dywanowa	10,36 m ²	0,00 m ²	10,36 m ²
0.27	Sala odпочynku	wykładzina dywanowa	26,58 m ²	0,00 m ²	26,58 m ²
0.28	Sala zajęć dla dzieci	wykładzina dywanowa	37,77 m ²	0,00 m ²	37,77 m ²
0.29	Pokój odпочynku	wykładzina dywanowa	9,82 m ²	0,00 m ²	9,82 m ²
0.30	Toaleta	plytki	6,89 m ²	0,00 m ²	6,89 m ²
0.31	Toaleta dla osób z niepełnosprawnością	plytki	5,86 m ²	0,00 m ²	5,86 m ²
0.32	Komunikacja	wykładzina winylowa	0,00 m ²	10,82 m ²	10,82 m ²
0.33	Szatkia	plytki	4,34 m ²	0,00 m ²	4,34 m ²
0.34	Pomieszczenie socjalne	plytki	8,86 m ²	0,00 m ²	8,86 m ²
0.35	Komunikacja	plytki	0,00 m ²	4,40 m ²	4,40 m ²
0.36	Komunikacja	plytki	0,00 m ²	3,46 m ²	3,46 m ²
0.37	Umывальnia	plytki	1,42 m ²	0,00 m ²	1,42 m ²
0.38	Pom. terapeutyczne	wykładzina dywanowa	11,00 m ²	0,00 m ²	11,00 m ²
0.39	Sala rehabilitacyjna	podłoga sportowa	83,71 m ²	0,00 m ²	83,71 m ²
0.40	Zaplecze	plytki	0,00 m ²	20,80 m ²	20,80 m ²
0.41	Komunikacja	wykładzina winylowa	0,00 m ²	11,86 m ²	11,86 m ²
0.42	Komunikacja	wykładzina winylowa	0,00 m ²	4,53 m ²	4,53 m ²
RAZEM			613,39 m²	178,47 m²	791,86 m²

RAZEM (PIWNICA + PARTER + PODDASZE)	
Pow. użytkowa (PU)	1111,56 m ²
Pow. pomocnicza (Ppom)	332,07 m ²
Pow. podłogi (Ppodł)	1443,63 m ²
Pow. zabudowy	987,09 m ²
Kubatura	8362,85 m ³

- Projektowane zamurowania i ściany
- Projektowane elementy
- Projektowane wyburzenia

STREFY POŻAROWE	
PIWNICA	PARTER
I STREFA POŻAROWA	330,42 m ²
II STREFA POŻAROWA	701,48 m ²
III STREFA POŻAROWA	172,31 m ²
RAZEM	1204,21 m²

ściana wydzielająca poszczególne strefy pożarowe (klasa REI120)

RZECZOWNICZKA DO SPRAW ZABEZPIECZEN PRZECIWOŻAROWYCH
Inż. Paweł Litwa Nr upr. 654/2017
Zgodność projektu z wymaganiami ochrony przeciwpożarowej bez uwag
mgr inż. Lidia NOWAK
Data: 7.11.2022
Lp. opr. 3/14/22

Projektant architektury:
mgr inż. arch. Tomasz Blinowski
uprawnienia budowlane do projektowania bez ograniczeń w specjalności architektonicznej nr ewid. SW-34/2007

Świadzący architektura:
mgr inż. arch. JAROSŁAW WACŁAWIK
uprawnienia budowlane w specjalności architektonicznej do projektowania i kierowania robotami budowlanymi bez ograniczeń nr MPOIA/055/2015

Opracowanie: Weronika Łoboda

Obiek: Specjalny Ośrodek Szkolno-Wychowawczy im. Marii Grzegorzewskiej w Kobylance, 38-303 Kobylanka 162

Branża: Architektura

Adres: dz. nr 907/906/2, 1338 obr. Kobylanka, gmina Gorlice

Investor: Powiat Gorlicki ul. Biecka 3 38 - 300 Gorlice

Data: 2022.07 Skala: 1:100 Nr rys: 2
Nazwa rys: RZUT PARTERU
Stadium: PROJEKT BUDOWLANY

Jednostka projektowa: P-PROJEKT
mgr inż. Marek Fijałkowski, tel. 606 702 851 33-300 Nowy Sącz, ul. Słowacka 31