

"A"

- ŚCIANA KASETOWA SAMONOŚNA
- BLACHA CYNKOWANA 1,5mm (rama) + 0,7mm (wypełnienie kasetowe)
- TYNK AKRYLOWY + 2x MASA PODKŁADOWA

Pom. gosp. / garaż

1.1
Pow.: 36,07 m ²
H: 2,25 m
kostka betonowa

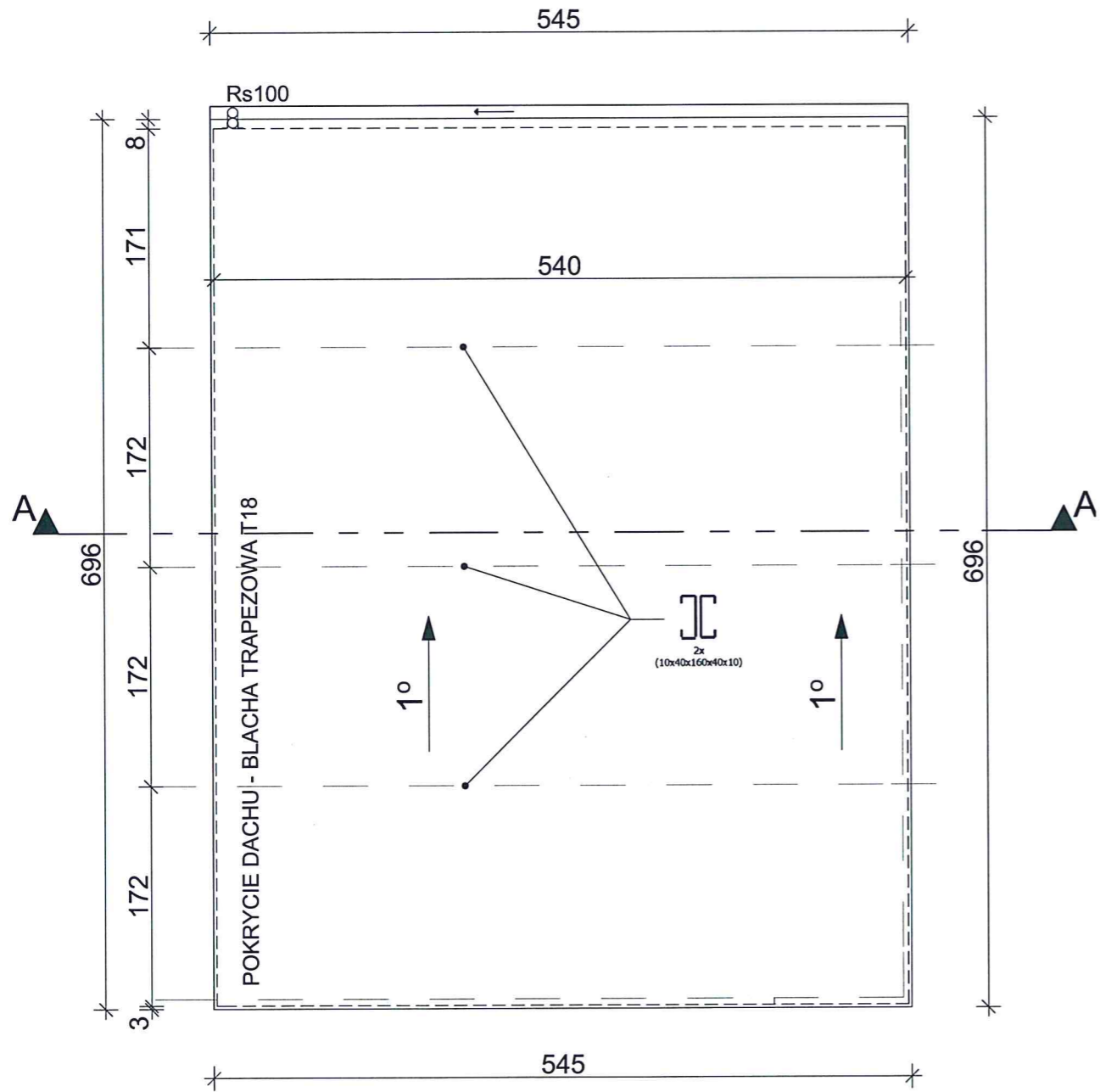
Pow. zabudowy

Pow.: 37,04 m ²

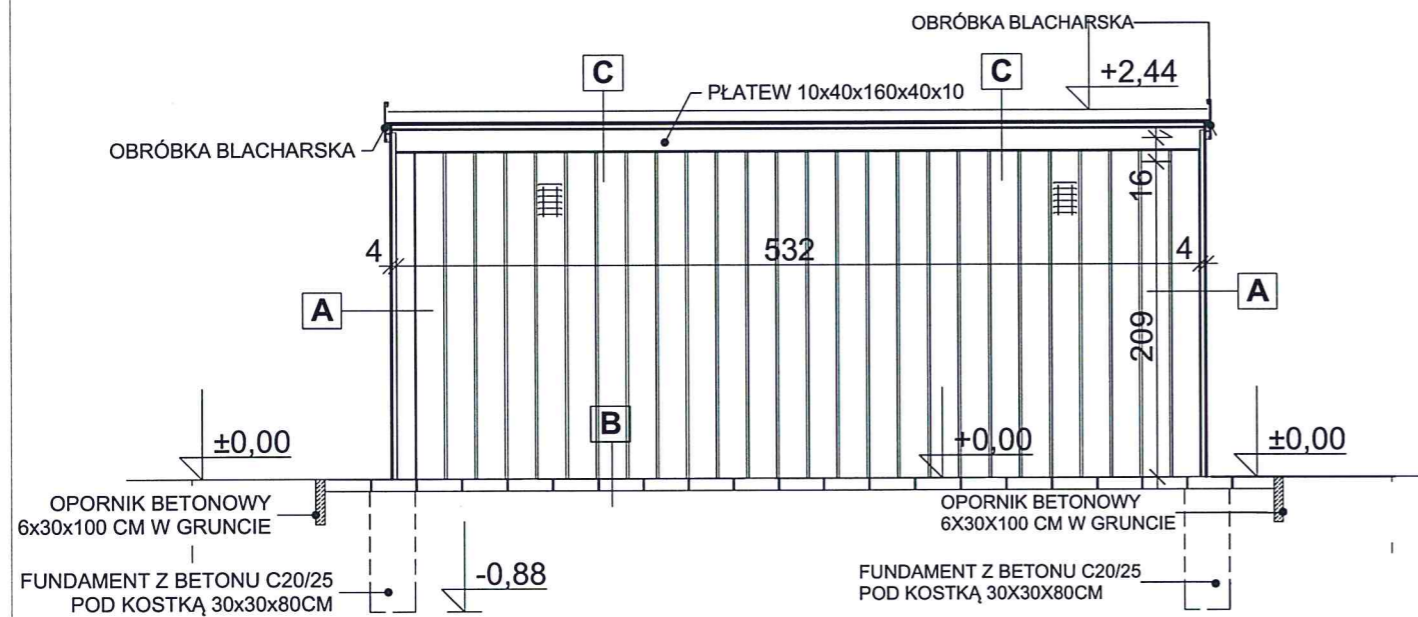
UWAGA!

W garażu nieogrzewanym należy zastosować wentylację naturalną, przez powierzchnię otworami wentylacyjnymi umieszczonymi w ścianach przeciwległych lub bocznych, bądź we wrotach garażowych o łącznej powierzchni netto otworów wentylacyjnych nie mniejszej niż 0,04m²

TEMAT:	BUDOWA BUDYNKU GOSPODARCZEGO		PRACOWNIA ARCHYTEKTONICZNA MIEDZY KRESKAMI
LOKALIZACJA:	UL. SZKOLNA, BABORÓWKO, GMINA SZAMOTUŁY, DZIAŁKI NR 6/7, 6/8		
INWESTOR:	MIASTO I GMINA SZAMOTUŁY UL. DWORCOWA 26, 64-500 SZAMOTUŁY		
FAZA:	PROJEKT TECHNICZNY	BRANŻA ARCHYTEKTONICZNA	Data opracowania: 15.12.2023
PROJEKTANT:	mgr inż. arch. Szymon Kałużyński upr.nr 55/WPOKK/2017 specj: architektoniczna		
TYTUŁ RYSUNKU:	RZUT PARTERU	Numer rysunku: A.01	Skala rysunku: 1:50
PRACOWNIA ARCHYTEKTONICZNA MIEDZY KRESKAMI mgr inż. arch. SZYMON KALUŻYŃSKI, ul. MLYŃSKA 7, 64-500 SZAMOTUŁY, tel. +48 602 299 729 NIP: 7871942358, REGON: 634413205, biuro@medzykreskami.pl, www.medzykreskami.pl			



TEMAT:	BUDOWA BUDYNKU GOSPODARCZEGO		PRACOWNIA ARCHITEKTONICZNA MIEDZY KRESKAMI
LOKALIZACJA:	UL. SZKOLNA, BABORÓWKO, GMINA SZAMOTUŁY, DZIAŁKI NR 6/7, 6/8		
INWESTOR:	MIASTO I GMINA SZAMOTUŁY UL. DWORCOWA 26, 64-500 SZAMOTUŁY		
FAZA:	PROJEKT TECHNICZNY	BRANZA ARCHITEKTONICZNA	Data opracowania: 15.12.2023
PROJEKTANT:	mgr inż. arch. Szymon Kałużyński upr.nr 55/WPOKK/2017 specj: architektoniczna		
TYTUŁ RYSUNKU:	RZUT DACHU	Numer rysunku: A.02	Skala rysunku: 1:50
<small>PRACOWNIA ARCHITEKTONICZNA MIEDZY KRESKAMI mgr inż. arch. SZYMON KALUZYŃSKI, ul. MŁYŃSKA 7, 64-500 SZAMOTUŁY, tel. +48 602 299 729 NIP: 7871942358, REGON: 634413205, biuro@miedzykreskami.pl, www.miedzykreskami.pl</small>			

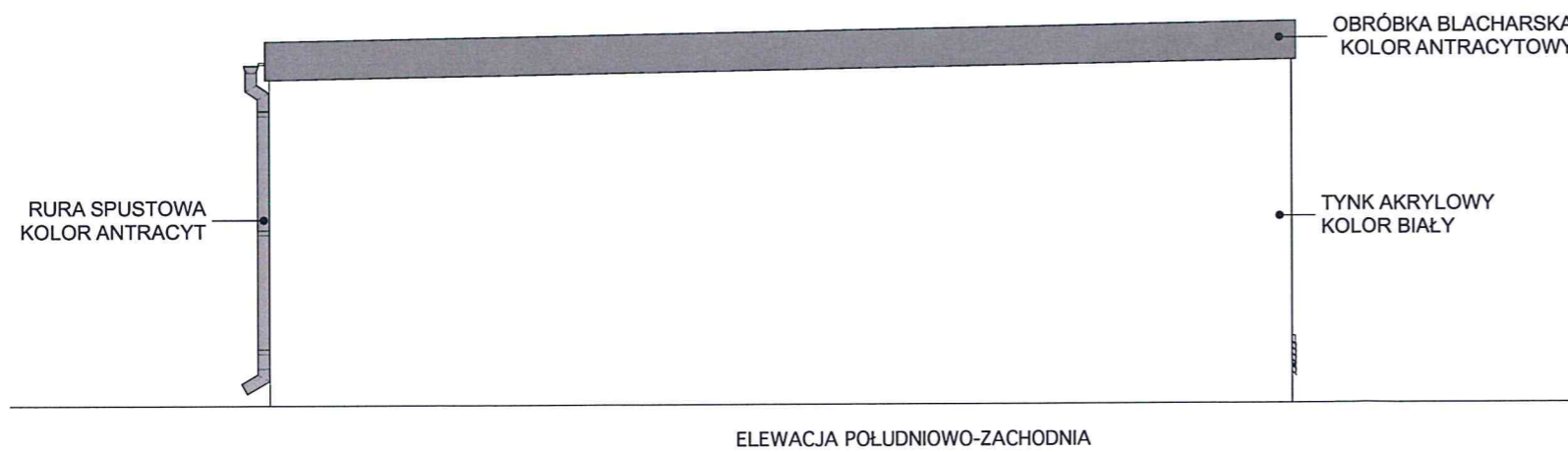
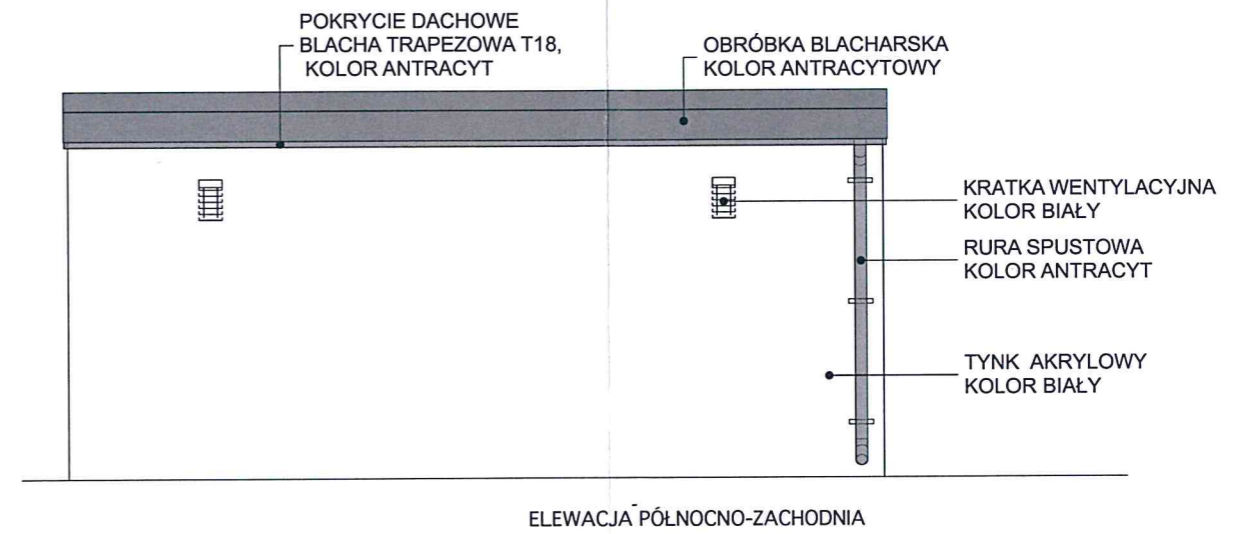
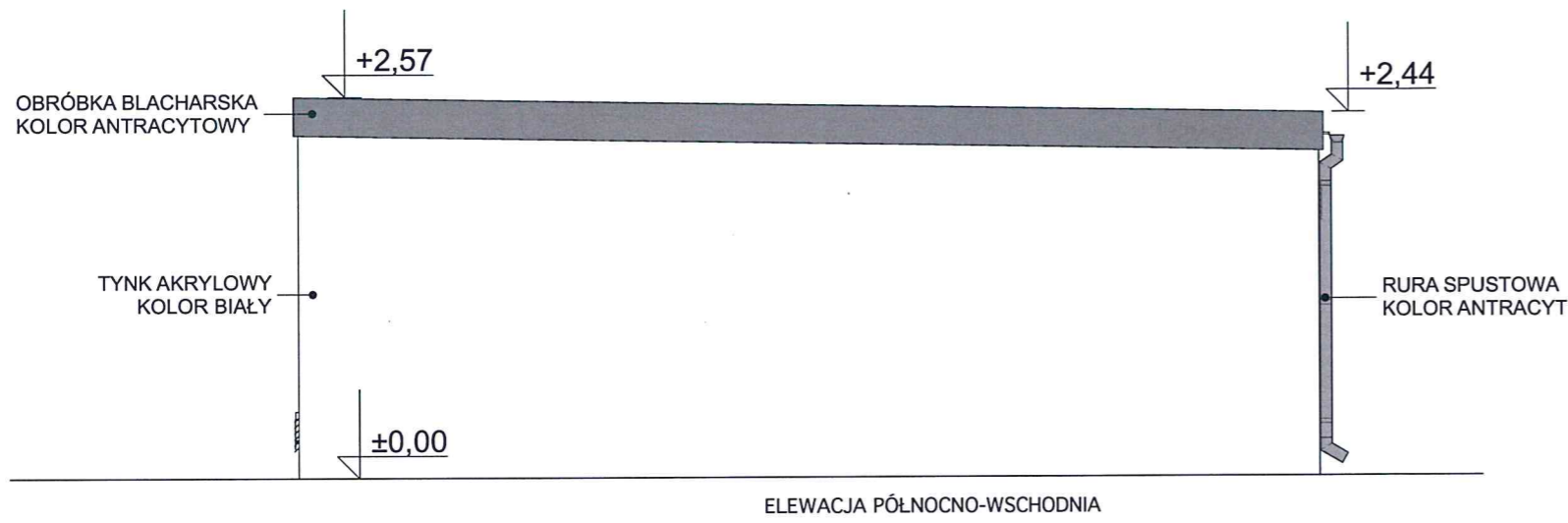
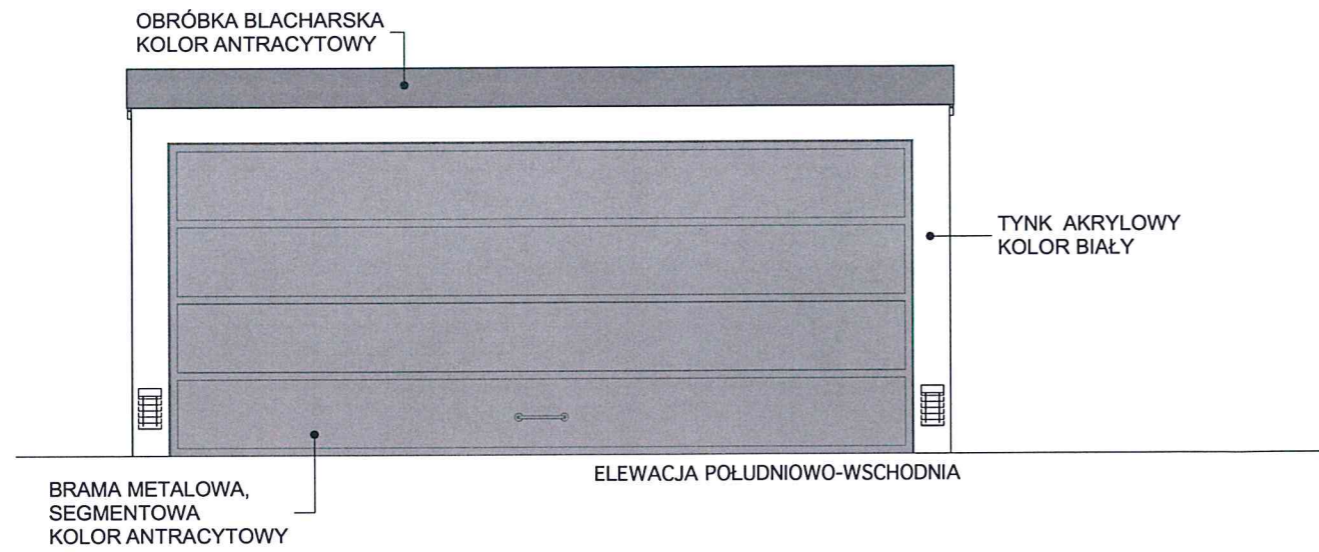


"A"
 - ŚCIANA KASETOWA SAMONOŚNA
 - BLACHA CYNKOWANA 1,5mm (rama)
 + 0,7mm (wypełnienie kasetowe)
 - TYNK AKRYLOWY + 2x MASA PODKŁADOWA

"B"
 - KOSTKA BETONOWA GR 8 CM
 - PODSYPKA PIASKOWA 20 CM
 - GRUNT RODZIMY

"C"
 - BLACHA TRAPEZOWA T18
 - PŁATEW STALOWA OCYNKOWANA
 ZE STALI ZIMNOGIĘTEJ

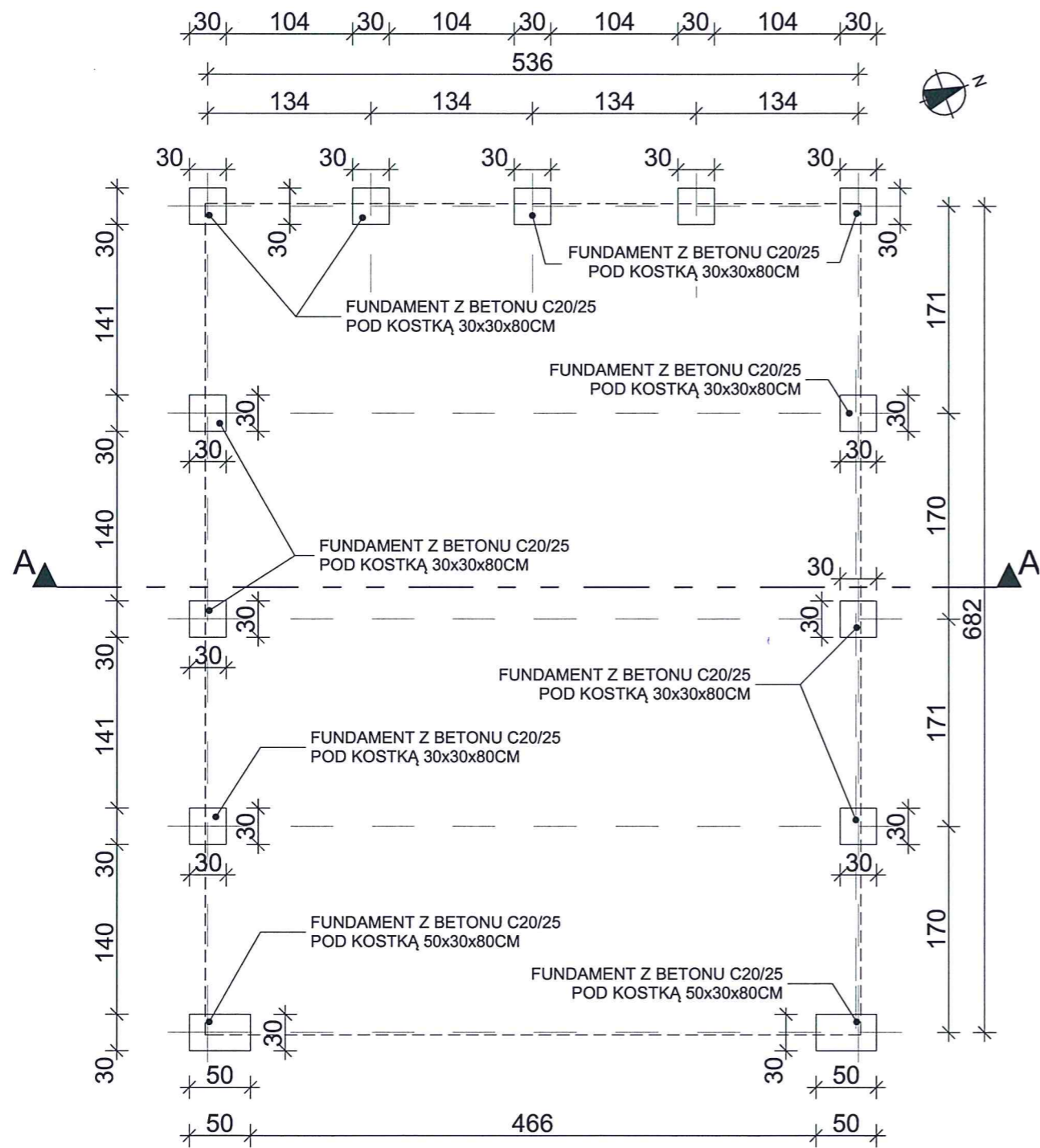
BUDOWA BUDYNKU GOSPODARCZEGO		PRACOWNIA ARCHITEKTONICZNA	
TEMAT:	MIEDZY KRESKAMI		
LOKALIZACJA:	UL. SZKOLNA, BABORÓWKO, GMINA SZAMOTUŁY, DZIAŁKI NR 6/7, 6/8		
INWESTOR:	MIASTO I GMINA SZAMOTUŁY UL. DWORCOWA 26, 64-500 SZAMOTUŁY		
FAZA:	PROJEKT TECHNICZNY	BRANŻA ARCHITEKTONICZNA	Data opracowania: 15.12.2023
PROJEKTANT:	mgr inż. arch. Szymon Kałużyński upr.nr 55/WPOKK/2017 specj: architektoniczna		
TYTUŁ RYSUNKU:	PRZEKRÓJ A-A	Numer rysunku:	Skala rysunku:
		A.03	1:50
PRACOWNIA ARCHITEKTONICZNA MIEDZY KRESKAMI mgr inż. arch. SZYMON KALUŻYŃSKI, ul. MŁYŃSKA 7, 64-500 SZAMOTUŁY, tel. +48 602 299 729 NIP: 7871942356, REGON: 634413205, biuro@miedzykreskami.pl, www.miedzykreskami.pl			



TEMAT:	BUDOWA BUDYNKU GOSPODARCZEGO		PRACOWNIA ARCHITEKTONICZNA MIEDZY KRESKAMI
LOKALIZACJA:	UL. SZKOLNA, BABORÓWKO, GMINA SZAMOTUŁY, DZIAŁKI NR 6/7, 6/8		
INWESTOR:	MIASTO I GMINA SZAMOTUŁY UL. DWORCOWA 26, 64-500 SZAMOTUŁY		
FAZA:	PROJEKT TECHNICZNY	BRANŻA ARCHITEKTONICZNA	Data opracowania: 5.12.2023
PROJEKTANT:	mgr inż. arch. Szymon Kalużyński upr.nr 55/WPOKK/2017 specj: architektoniczna		
TYTUŁ RYSUNKU:	ELEWACJE	Numer rysunku:	Skala rysunku:
		A.04	1:50
<small>PRACOWNIA ARCHITEKTONICZNA MIEDZY KRESKAMI mgr inż. arch. SZYMON KALUŻYŃSKI, ul. MLYŃSKA 7, 64-500 SZAMOTUŁY, tel. +48 602 299 729 NIP: 7871942358, REGON: 634413205, biuro@miedzykreskami.pl, www.miedzykreskami.pl</small>			

ZESTAWIENIE STOLARKI DRZWIOWEJ			
SYMBOL		D1	
SCHEMAT			
ŚWIATŁO OTWORU	MUR	S	500
		H	212
	OŚC.	S _o	500
		H _o	212
KONDYGNACJA		PARTER	
KIERUNEK OTWIERANIA		1	
ILOŚĆ		1	
TYP STOLARKI		BRAMA GARAŻOWA SEGMENTOWA	
UWAGI			
KOLORYSTYKA		KOLORYSTYKA - ANTRACYT	
UWAGA: - KIERUNEK OTWIERANIA STOLARKI ZGODNIE Z ZESTAWIENIEM - WIDOK OKIEN I DRZWI OD STRONY ZEWNĘTRZNEJ - WYMIARY STOLARKI PODAWANE W ŚWIETLE OTWORU - NALEŻY UWZGLĘDNIĆ PRZESTRZEŃ MONTAŻOWĄ STOLARKI (WYMIAR MONTAŻOWY UZGODNIĆ Z DOSTAWCĄ STOLARKI) - SPRAWDZIĆ NA BUDOWIE WYMIARY OTWORÓW PRZED ZAMÓWIENIEM - DOBÓR KOLORYSTYKI STOLARKI WG N/A - ZAMAWIANA STOLARKA OKIENNA ORAZ DRZWIOWA MUSI SPEŁNIAĆ WYMAGANIA POLSKIEJ NORMY ODNOŚNIE WŁAŚCIWOŚCI IZOLACJI TERMICZNEJ ORAZ AKUSTYCZNEJ - WSP. 1.2 DLA CAŁOŚCI ZESTAWU			

TEMAT:	BUDOWA BUDYNKU GOSPODARCZEGO	PRACOWNIA ARCHITEKTONICZNA MIEDZY KRESKAMI
LOKALIZACJA:	UL. SZKOLNA, BABORÓWKO, GMINA SZAMOTUŁY, DZIAŁKI NR 6/7, 6/8	
INWESTOR:	MIASTO I GMINA SZAMOTUŁY UL. DWORCOWA 26, 64-500 SZAMOTUŁY	
FAZA:	PROJEKT TECHNICZNY	BRANŻA ARCHITEKTONICZNA Data opracowania: 5.12.2023
PROJEKTANT:	mgr inż. arch. Szymon Kałużyński upr.nr 55/WPOKK/2017 specj: architektoniczna	
TYTUŁ RYSUNKU:	ZESTAWIENIE DRZWI	Numer rysunku: A.05 Skala rysunku: 1:50
<small>PRACOWNIA ARCHITEKTONICZNA MIEDZY KRESKAMI mgr inż. arch. SZYMON KALUZYŃSKI, ul. MLYNSKA 7, 64-500 SZAMOTUŁY, tel. +48 602 299 729 NIP: 7871942358, REGON: 634413205, biuro@miedzykreskami.pl, www.miedzykreskami.pl</small>		



TEMAT:	BUDOWA BUDYNKU GOSPODARCZEGO		PRACOWNIA ARCHITEKTONICZNA MIEDZY KRESKAMI
LOKALIZACJA:	UL. SZKOLNA, BABORÓWKO, GMINA SZAMOTUŁY, DZIAŁKI NR 6/7, 6/8		
INWESTOR:	MIASTO I GMINA SZAMOTUŁY UL. DWORCOWA 26, 64-500 SZAMOTUŁY		
FAZA:	PROJEKT TECHNICZNY	BRANŻA ARCHITEKTONICZNA	Data opracowania: 15.12.2023
PROJEKTANT:	mgr. inż. Krzysztof Koczorowski upr. nr 336/77/PW		
TYTUŁ RYSUNKU:	FUNDAMENT	Numer rysunku: K.01	Skala rysunku: 1:50
<small>PRACOWNIA ARCHITEKTONICZNA MIEDZY KRESKAMI mgr inż. arch. SZYMON KALUZYŃSKI, ul. MLYŃSKA 7, 64-500 SZAMOTUŁY, tel. +48 602 299 729 NIP: 7871942358, REGON: 634413205, biuro@miedzykreskami.pl, www.miedzykreskami.pl</small>			