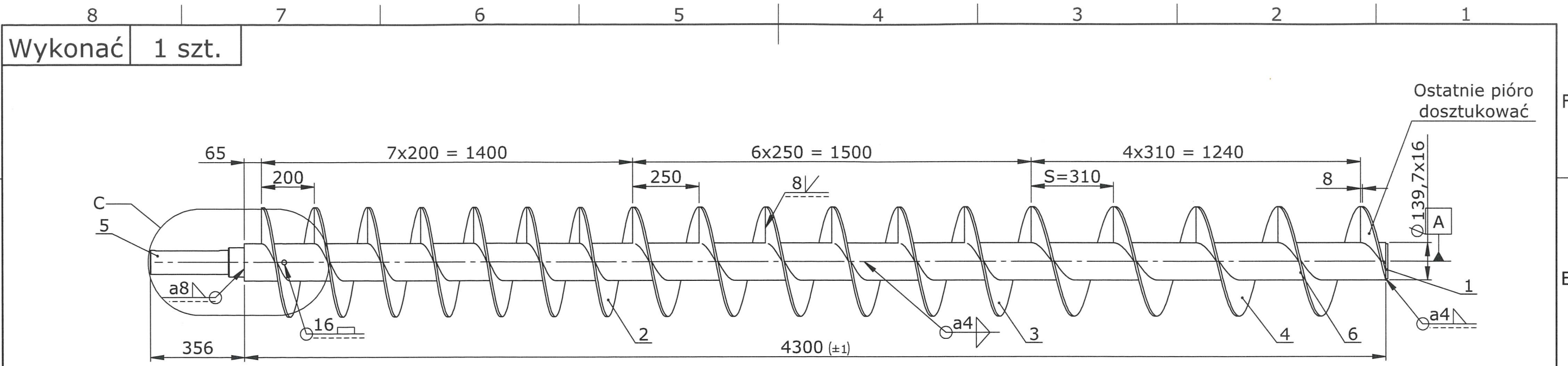


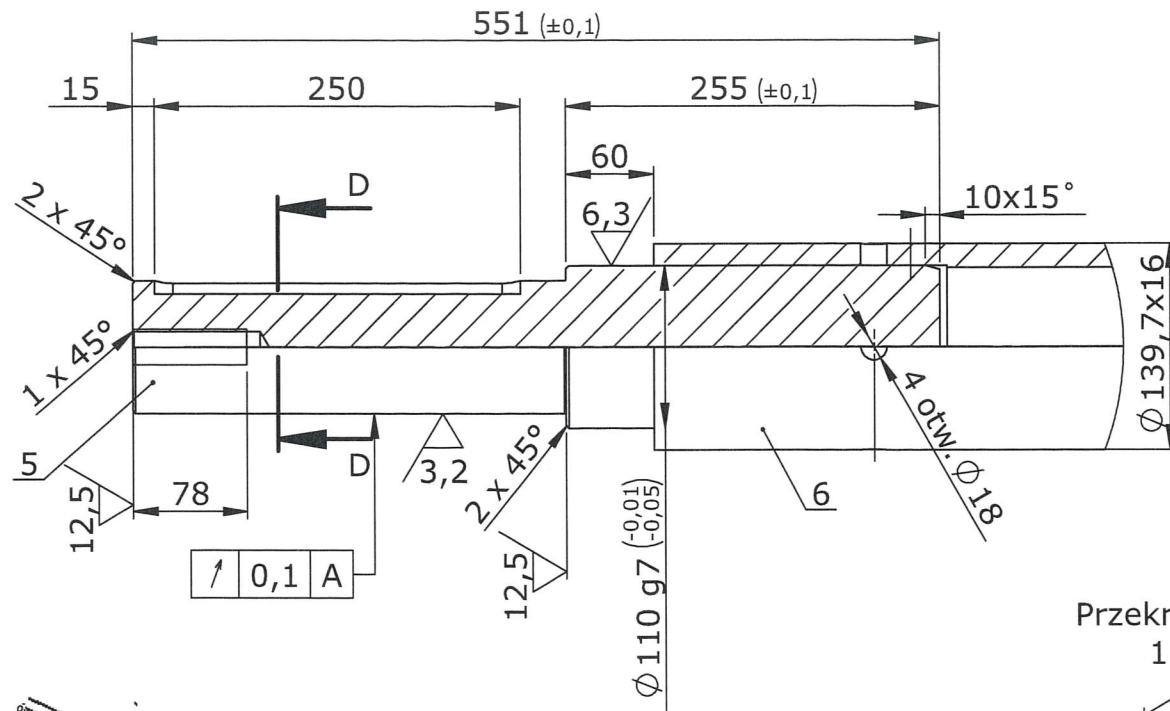
Niniejszy dokument jest własnością Rapko. Kopiowanie lub wykorzystywanie w całości lub części bez zezwolenia właściciela jest zabronione. Naruszenie zastrzeżenia będzie dochodzone zgodnie z przepisami kodeksu cywilnego i karnego.



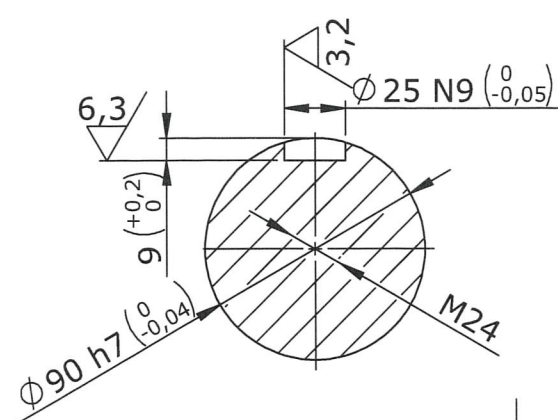
Uwagi:

- Ostatnie pióro dociąć do długości rury.
- Rurę ślimaka oraz pióra wyłożyć ceramiką.

Szczegół C
1:5



Przekrój D-D
1:3



UWAGA - Pióra ślimaka wykonać z blachy napawanej 5+3

Poz.	Nazwa elementu	Liczba szt.	Norma	Materiał	Uwagi	Masa 1 szt. [kg]
6	Rura okrągła 139,7x16-4200	1	PN-EN 10210-2	1.0570 (S355J2G3)		207.82
5	Pręt okr. 110-551	1	PN EN 10060	1.0570 (S355J2G3)		32.90
4	Pióro prawe g=8; DN410/139,7; S=310	5	PN EN 10025	1.0570 (S355J2G3)		7.77
3	Pióro prawe g=8; DN410/139,7; S=250	6	PN EN 10025	1.0570 (S355J2G3)		7.60
2	Pióro prawe g=8; DN410/139,7; S=200	7	PN EN 10025	1.0570 (S355J2G3)		7.49
1	Bl. 8x130-130	1	PN EN 10025	1.0570 (S355J2G3)		0.83

Jeżeli nie stwierdzono inaczej:

- Ostre krawędzie stępić.
- Ogólne tolerancje wymiarowe DIN ISO 2768 -mK.
- Spawalnictwo - tolerancje ogólne B(F) PN-EN ISO 13920.
- Spoivo SG2/G3Si1, poziom jakości spoin D wg PN-EN ISO 5817,
- Wymagany atest materiałowy 3.1 dla materiału podstawowego, dodatkowego oraz elementów złącznych.

CAD

Podziałka:

Nr arkusza:

Nr rysunku:

D2407-02

Rewizja:

1:15

Nazwa projektu:

Eco Dock

Masa [kg]:

372.98

Format:

A3

Nazwa zespołu:

Układ podawania

Nazwa części:

Ślimaki DN400 - prawy

Nr zlecenia:

ZB/24/07

Zastępuje rysunek:

8

7

6

5

4

3

2

1