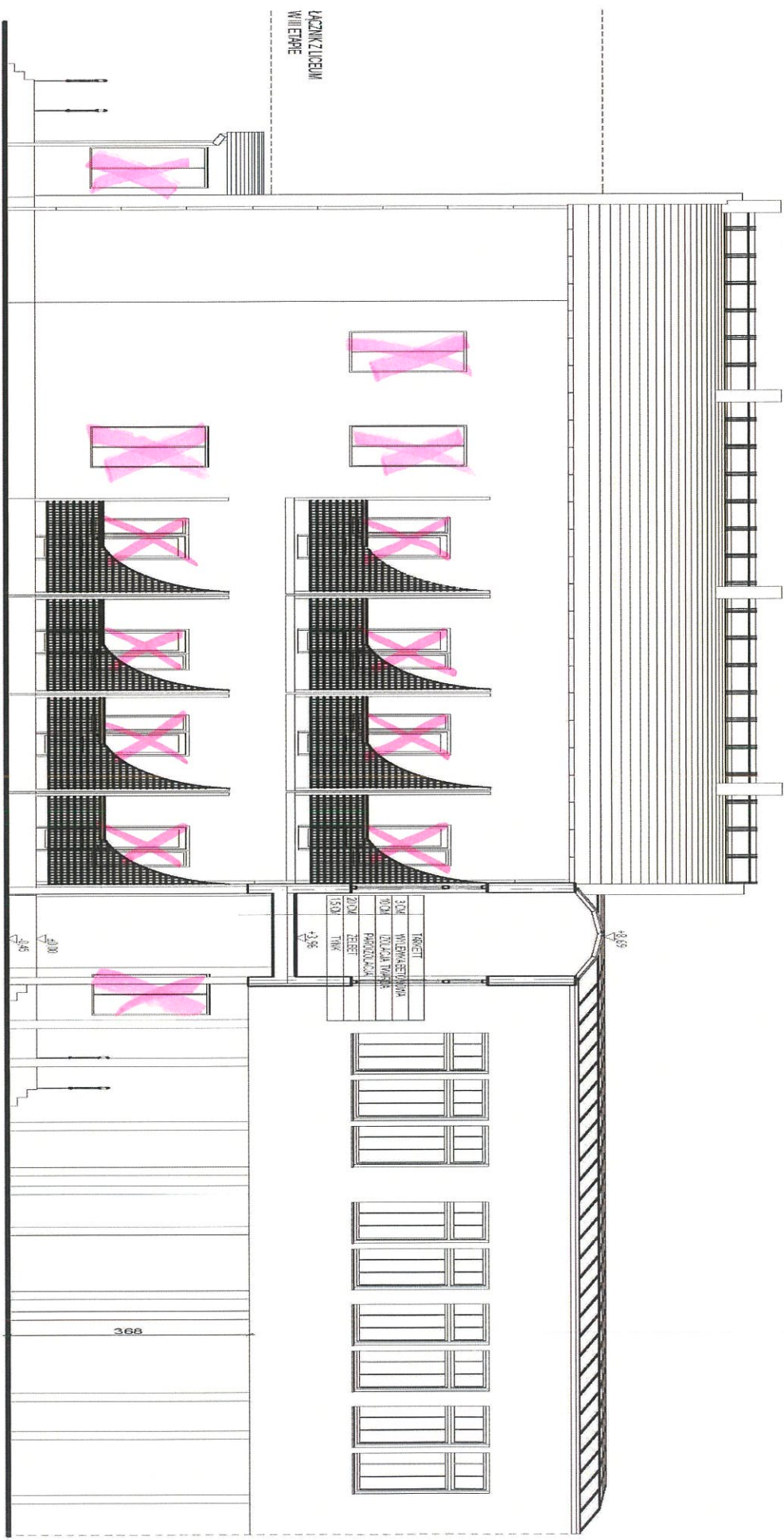


ELEWACJA ZACHODNIA BURSY.

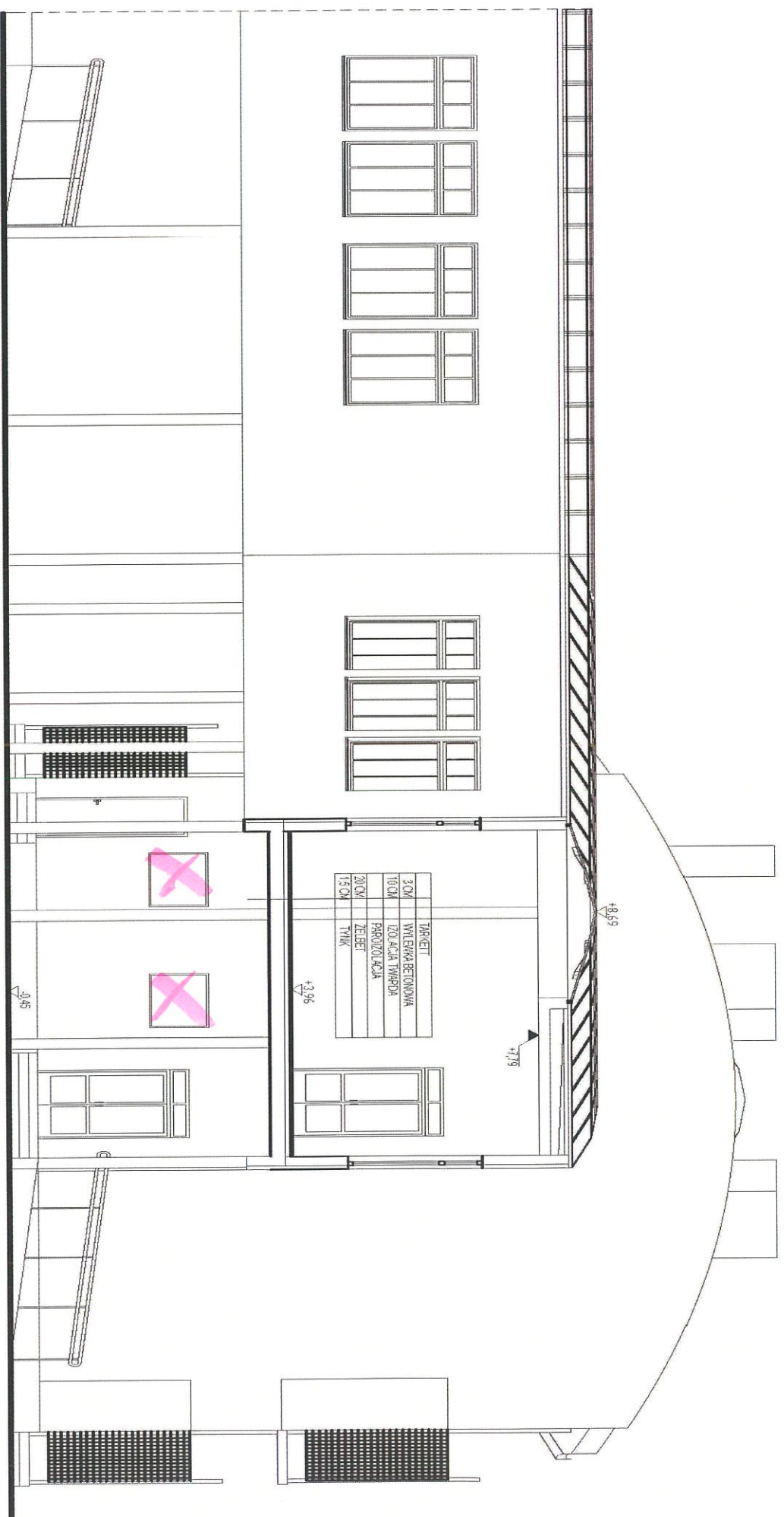


OGŁA ZAMOCOWAŁ KOLOROWA ZAMALOWAŁ DO WYMIARU



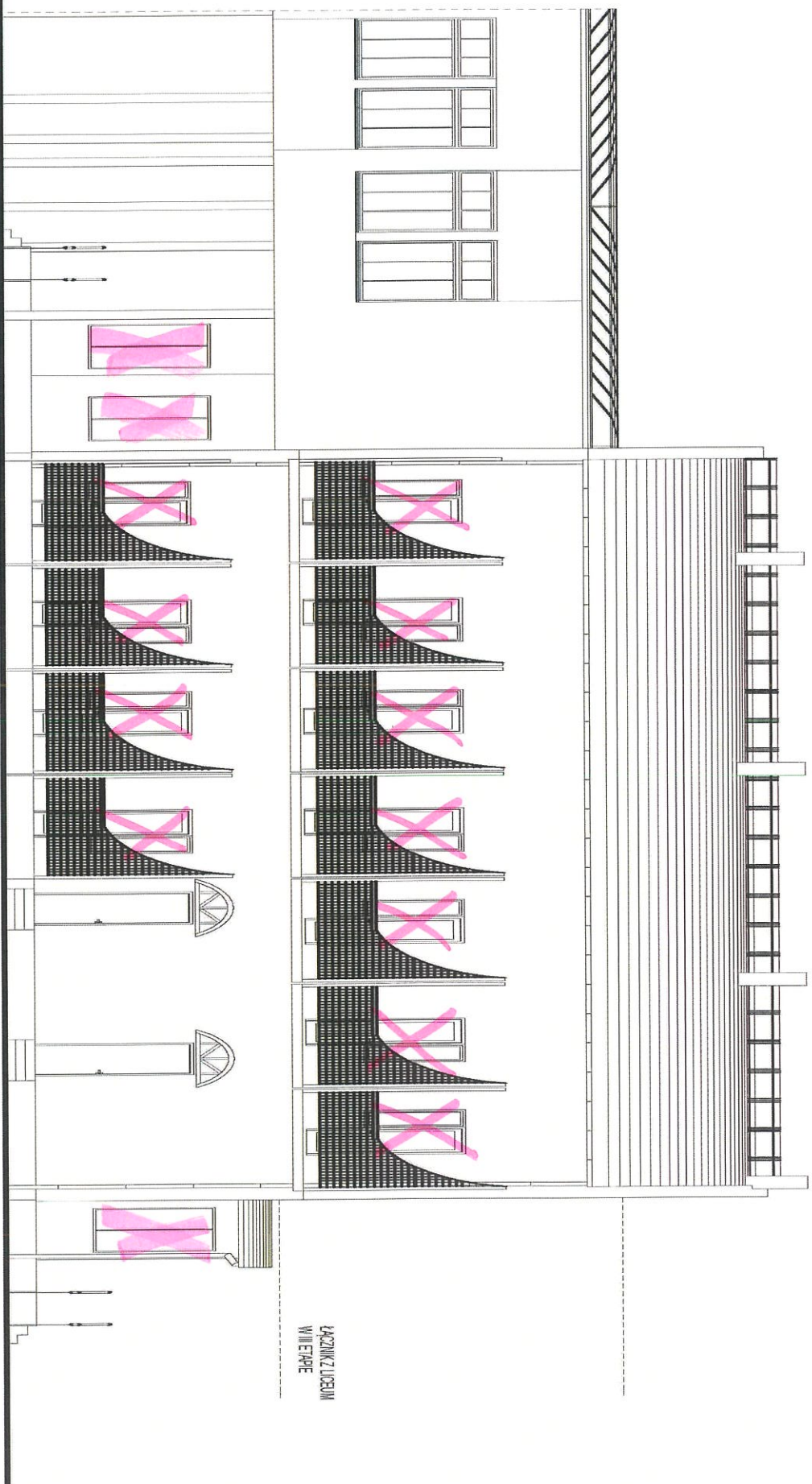
ELEWACJA POŁUDNIOWA Z PRZEKROJEM POPRZECZNYM PRZEZ ŁĄCZNIK

OWNA ZAŁIACZONE KOLOREM ZAKWALIFIKOWANE DO WYMIAŁY



ELEWACJA WSCHODNIA Z PRZESKROJEM PRZESZ ŁACZNIK

OWNA SZANACJONE WLOREM ZAKWAFIKOWANE DO WYMIANY



ŁĄCZNIK Z LUBOM
WIL ETAP E

ELEWACJA PÓŁNOCNA Z PRZEKROJEM PRZEZ ŁĄCZNIK

OLNA ZAZNACZONE KOLOREM ZAKWALIFIKOWAŁE DO WYMIAWY