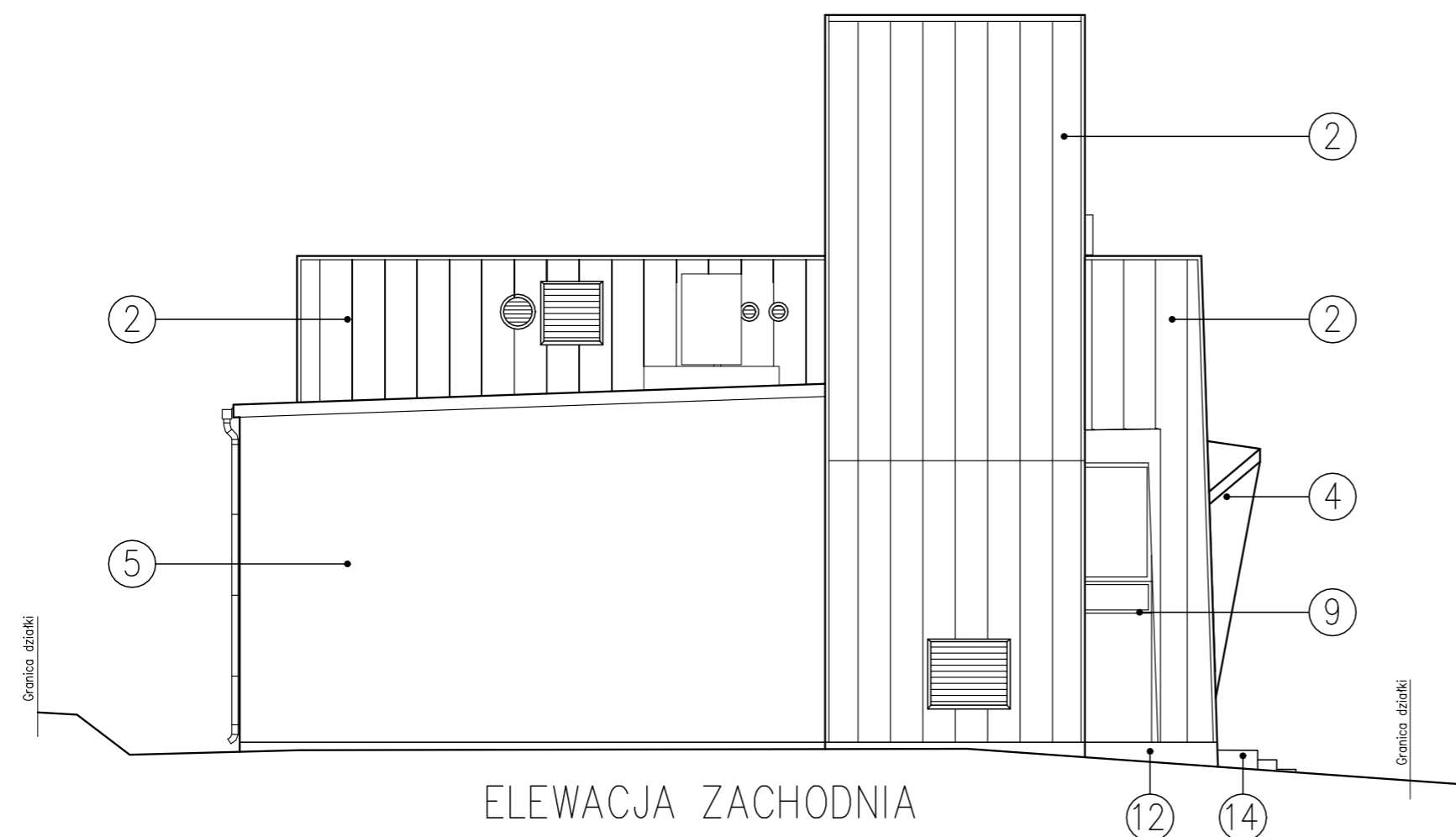


ELEWACJA WSCHODNIA



ELEWACJA ZACHODNIA

KOLORYSTYKA

- 1 – PŁYTA WARSTWOWA PIRTECH PWD-PIR 160 FIRMY PRUSZYŃSKI, RAL 9007
- 2 – PANEL PD 510 FIRMY PRUSZYŃSKI, RAL 9007
- 3 – PANEL ŚCIENNY PS 155 FIRMY PRUSZYŃSKI, RAL 7024
- 4 – PŁYTA KOMPOZYTOWA EL-K1 FIRMY BARWA SYSTEM NA KONSTRUKCJI SSYSTEMOWEJ, RAL3011
- 5 – TYNK SILIKATOWY TYPU BARANEK gr. 1 mm, RAL 9016
- 6 – TYNK SILIKATOWY TYPU BARANEK gr. 1 mm, RAL 3011
- 7 – DRZWI ZEWNĘTRZNE STALOWE, RAL 3011
- 8 – BRAMY GARAŻOWE STALOWE, RAL 3011
- 9 – STOLARKA OKIENNA PVC, ALUMINIUM, RAL 7024
- 10 – RYNNY, RURY SPUSTOWE, OBRÓBKI BLACHARSKIE PVC/STAL, RAL 3011, 9007
- 11 – NAPIS 3D "OSP BRZYSKORZYSTEWKO" GRUBOŚĆ 5 mm, WYSOKOŚĆ 40 cm, RAL 3011
- 12 – COKÓŁ – TYNK ŻYWICZNY gr. 2 mm, RAL 7005
- 13 – COKÓŁ – TYNK ŻYWICZNY gr. 2 mm, RAL 3011
- 14 – SCHODY ZEWNĘTRZNE – PŁYTKA GRESOWA ANTYPOŚLIZGOWA, RAL 7005

DOMAN-PRO <small>BIURO PROJEKTOWE I OBSŁUGI INWESTYCJI</small>		DOMAN-PRO Arkadiusz Domański ul. Aliantów 12/1, 88-400 Żnin, NIP: 558-170-90-90 tel. 607 843 781, e-mail: biuro@doman-pro.pl		
TEMAT OPRACOWANIA Budowa remizy OSP wraz ze świetlicą wiejską, na terenie działki nr 185/3 położonej w miejscowości Brzyskorzystewko, gmina Żnin				DATA 01.08.2019r.
TREŚĆ RYSUNKU ELEWACJE BOCZNE				SKALA 1:100
INWESTOR Gmina Żnin ul. 700-lecia 39, 88-400 Żnin		ETAP PROJEKT BUDOWLANY		NR RYS. 3
FUNKCJA	AUTOR	NR UPRAWNIENI	SPECJALNOŚĆ	PODPIS
PROJEKTANT	dr inż. arch. Piotr Brzeziński	60/2009, KP-0243	ARCHITEKTURA	
PROJEKTANT SPRAWDZAJĄCY	mgr inż. arch. Jolanta Budzichowska	62/2009, KP-0244	ARCHITEKTURA	
PROJEKTANT	mgr inż. Arkadiusz Domański	KUP/0003/PBkb/16	KONSTRUKCJA	
PROJEKTANT SPRAWDZAJĄCY	mgr inż. Piotr Rydlowski	KUP/0005/P00K/09	KONSTRUKCJA	
OPRACOWANIE	mgr inż. Kinga Adamczyk			