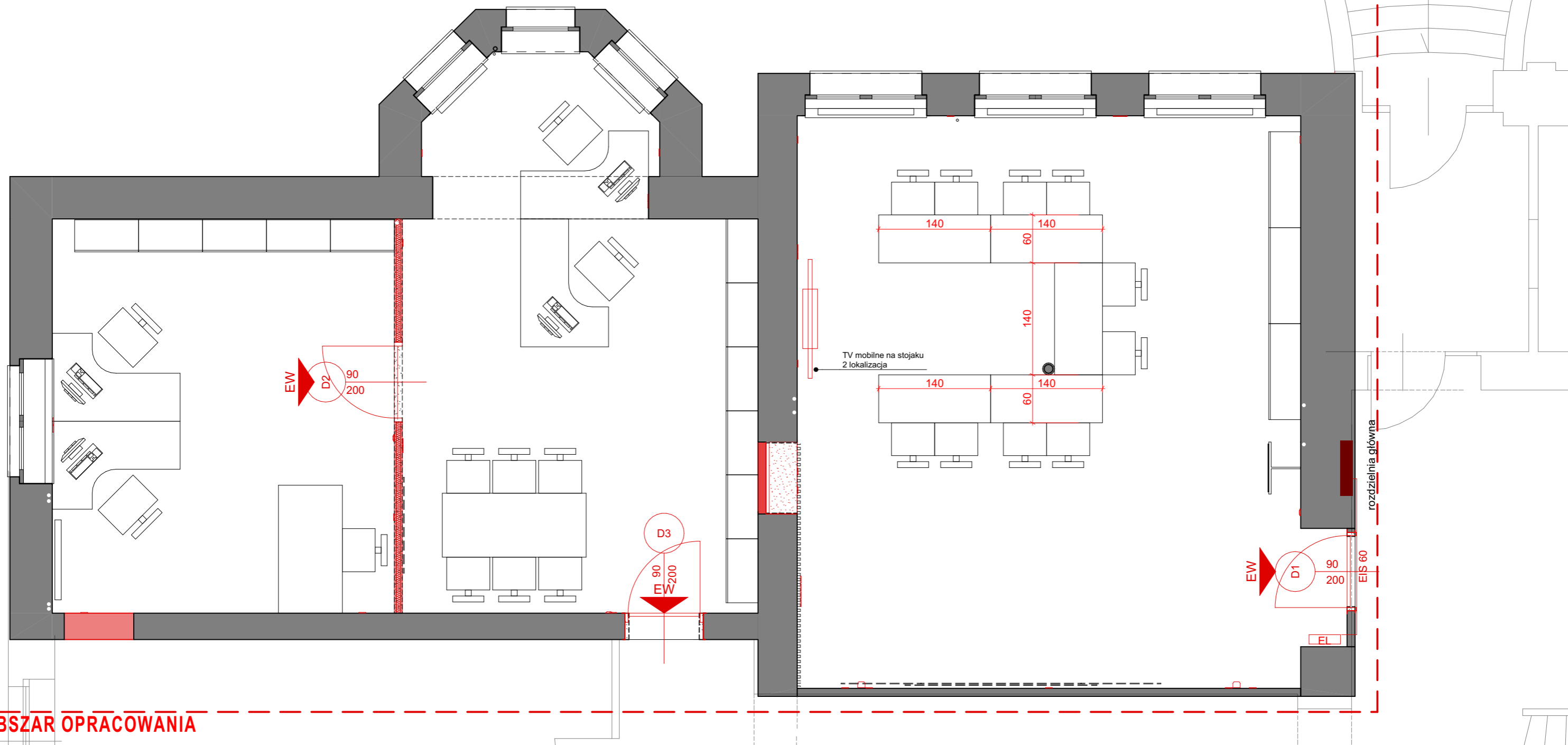


OBSZAR OPRACOWANIA



OBSZAR OPRACOWANIA

PROJEKT REMONTU

REMONT
POMIESZCZEŃ BIUROWYCH NA PARTERZE BUDYNKU PIŁ-PIB
PRZY UL. JAWOROWEJ WE WRÓCŁAWIU

DANE INWESTYCJI
INWESTOR
PAŃSTWOWY INSTYTUT GEOLOGICZNY
PAŃSTWOWY INSTYTUT BADAWCZY
Oddział Dolnośląski we Wrocławiu
al. Jaworowa 19, 53-122 Wrocław
WOJEWÓDZTWO DOLNOŚLĄSKIE
M. WRÓCŁAW
GMINA M. WRÓCŁAW
JULICA JAWOROWA 19
SZKALA EW. 105/1
OBREB BOREK



ARCHITEKTURA
SEMIOTY PRZEJAZDOWY
MGR INŻ. ARCH. KRZYSZTOF KUNICKI
58/DSOKK/2012

RYSUNEK
TYTUŁ RYS. ETAP PR
SKALA 1:50
DATA 11.2022
PROJEKT REMONTU
Poziom 0 - rzut-umeblowanie wersja 2

A.04.10