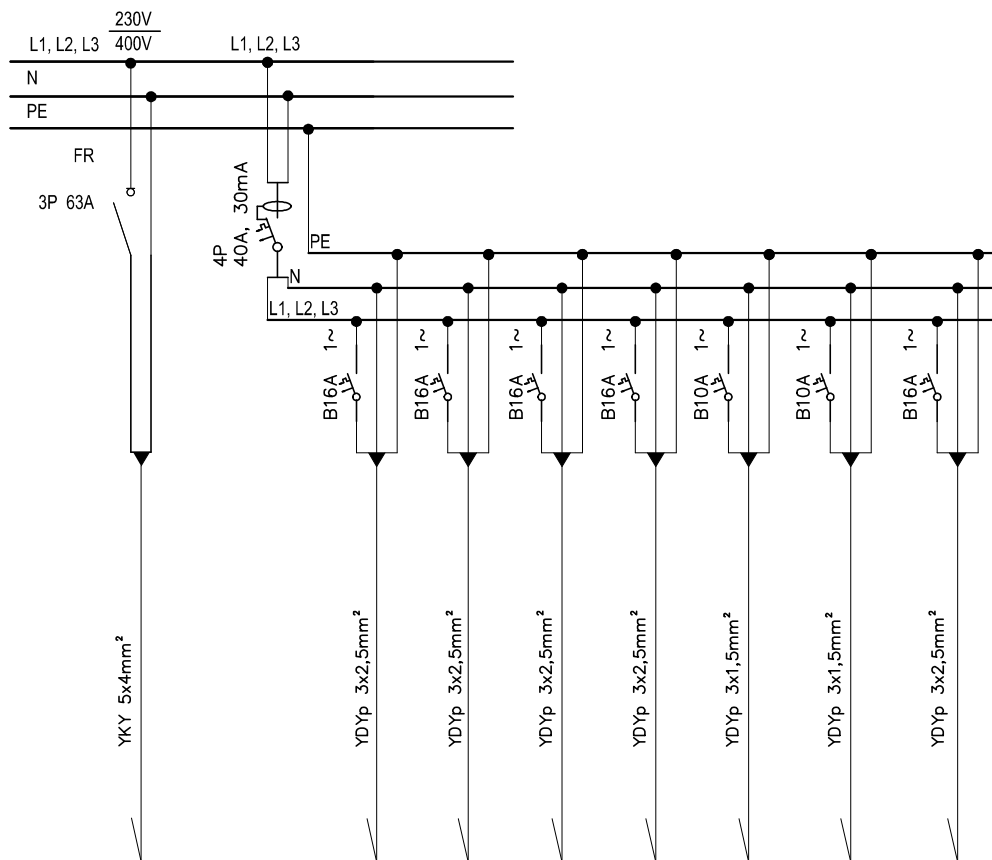


Istniejąca rozdzielnica główna



Zasilanie projektowanej tablicy bezpiecznikowej z istniejącej rozdzielnicy głównej w budynku

Zasilanie gniazdz 230V w pom. 1

Zasilanie 230V w pom. 1 kocioł gazowy

Zasilanie 230V w pom. 2, 3

Zasilanie 230V w pom. 4

Oświetlenie pomieszczeń

Oświetlenie zewnętrzne

Zasilanie 230V kurtyna powietrzna

PITERHOUSE PIOTR WOŹNIAK USŁUGI BUDOWLANE I INŻYNIERSKIE 64-113 OSIECZNA, GRODZISKO 1C			
TEMAT :	TERMOMODERNIZACJA, PRZEBUDOWA I ZMIANA FUNKCJI UŻYTKOWANIA BUDYNKU GOSPODARCZEGO NA BUDYNEK ZAPLECZA SOCJALNEGO		
BRANŻA :	ELEKTRYCZNA	Nr rys.	2
INWESTOR :	ZAKŁAD GOSPODARKI KOMUNALNEJ I MIESZKANIOWEJ Gołaszyn 11, 63-940 Bojanowo		
ADRES INWESTYCJI :	63-940 Bojanowo Gołaszyn 11	Str.	
PROJEKTANT ELEKTRYCZNY	mgr inż. Dawid Konieczny WKP/0485/PWOE/15 uprawnienia budowlane do projektowania bez ograniczeń w specjalności instalacyjnej w zakresie sieci, instalacji i urządzeń elektrycznych i elektroenergetycznych		
data opracowania: czerwiec 2024			