



# Rzut piwnicy

Skala: 1 : 100

Zestawienie pom. Piwnica		
Nr	Nazwa	Pow.
-11	Klatka schodowa	18,33 m <sup>2</sup>
-12	Komunikacja	24,19 m <sup>2</sup>
-13	Rozdzielnia elekt.	4,22 m <sup>2</sup>
-14	Pom. socjalne	6,21 m <sup>2</sup>
-15	Pom. technika	18,69 m <sup>2</sup>
-16	Brudownik	3,04 m <sup>2</sup>
-17	Zapł. sanitarne	5,81 m <sup>2</sup>
-18	Szafka	3,27 m <sup>2</sup>
-19	Wentylarnia	92,16 m <sup>2</sup>
-110	Komunikacja	19,15 m <sup>2</sup>
-111	Pom. soli koagulant	8,63 m <sup>2</sup>
-112	Pom. korektora pH	15,24 m <sup>2</sup>
-113	Pom. elektroochronu	21,28 m <sup>2</sup>
-114	Wymiennekownia	46,10 m <sup>2</sup>
-115	Podbasenie - pom. inyzytrowe	918,51 m <sup>2</sup>
-116	Pom. węża ciepłego	65,48 m <sup>2</sup>
-117	Serwerownia	3,16 m <sup>2</sup>
-118	Rzut piwnicy	1333,45 m <sup>2</sup>
Suma ogólna:		1333,45 m <sup>2</sup>

## DOKUMENTACJA POWYKONAWCZA

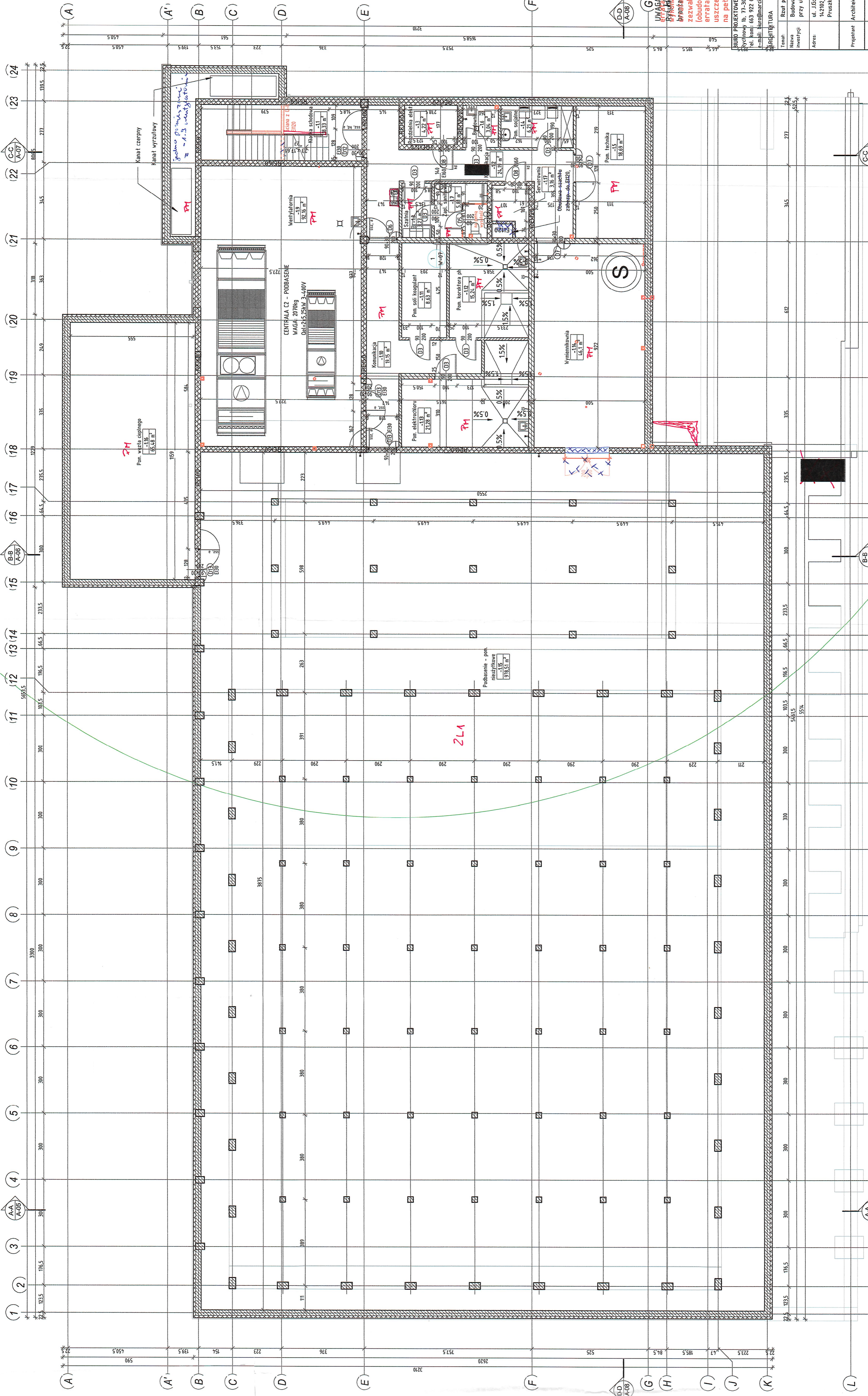
KIEROWNIK BUDOWY

- LEGENDA
- Ściana istniejącego budynku
  - Ściana Porotherm 25
  - Ściana z bloczków silikatowych 12
  - Ściana żelbetowa
  - Ściana o odpowiedniej klasie odporności ogniowej
  - Gaśnica
  - Hydrant

29.11.2022  
 UMAGA 01  
 WYKONANIE BUDOWY ROZBUDOWY WYŚCIEŁIĄCZKI Z PRZESŁANKAMI  
 BRZĄDZINIZ  
 zezwalam na wykonanie ścianki działowej  
 (obudowa kanału wentylacyjnego)  
 errata 03  
 uszczelnienie - pokładanie ścianki z HPH  
 na pełną wysokość

BIURO PROJEKTOWE I NADZÓR BUDOWLANY  
 TWÓJ DZIAŁ  
 ul. Gomułkińskiego 2, 05-804, Pruszków, dz. nr ewid. 20/2, obręb ewid. 142/02\_1008 Pruszków, jednostka ewid. 142/02\_1 Pruszków, gmina Pruszków, powiat Pruszkowski, woj. mazowieckie  
 tel. kom: 663 922 034, fax: 597268037  
 e-mail: bur@marcbartosz.pl, narczbartosz@poczta.onet.pl, www.marcbartosz.pl  
 Scała: 1 : 100  
 A-02/3

Rzut piwnicy	
Temat:	Rzut piwnicy
Nazwa inwestycji:	Budowa pływalni przy Zespole Szkół Ogólnokształcących i Sportowych przy ul. Gomułkińskiego w Pruszkowie (kat. obiektu XVI)
Adres:	ul. Gomułkińskiego 2, 05-804, Pruszków, dz. nr ewid. 20/2, obręb ewid. 142/02_1008 Pruszków, jednostka ewid. 142/02_1 Pruszków, gmina Pruszków, powiat Pruszkowski, woj. mazowieckie
Projektant:	mgr inż. arch. Tomasz Wolanin Upr.: 64/01/DDA
Projektant spec.:	mgr inż. arch. Katarzyna Stankiewicz Upr.: 231/P00MK/IV/2017



mgr inż. arch. Tomasz Wolanin  
 Upr.: 64/01/DDA  
 mgr inż. arch. Katarzyna Stankiewicz  
 Upr.: 231/P00MK/IV/2017  
 do projektowania spec. architektonicznej

# Rzut parteru

Skala: 1 : 100

Zestawienie pom. Parter

Nr	Nazwa	Pow.
01	Wiatrołap	6,99 m <sup>2</sup>
02	Właz	94,08 m <sup>2</sup>
03	Kasa/recepcja	7,55 m <sup>2</sup>
04	Szafnia	49,57 m <sup>2</sup>
05	Szafnia mekka	49,56 m <sup>2</sup>
06	Zaplecze sanit.	16,42 m <sup>2</sup>
07	Pom. do karmienia i przewijania	3,89 m <sup>2</sup>
08	Szafnia damska	44,15 m <sup>2</sup>
09	Zaplecze sanit.	16,05 m <sup>2</sup>
10	Szafnia rodzima i niepełnospr.	19,51 m <sup>2</sup>
11	Zaplecze sanit.	7,86 m <sup>2</sup>
12	Szafnia pracownicza	6,33 m <sup>2</sup>
13	Zaplecze sanitarne	7,36 m <sup>2</sup>
14	Pom. socj.	3,44 m <sup>2</sup>
15	Wc. niepełnospr.	5,51 m <sup>2</sup>
16	Magazyn podręczny	4,71 m <sup>2</sup>
17	Pok. trenerski	8,80 m <sup>2</sup>
18	Pok. ratowników	8,45 m <sup>2</sup>
19	Zaplecze socjalne	15,30 m <sup>2</sup>
20	Przedsiobek wt.	6,60 m <sup>2</sup>
21	Wc. damskie	11,13 m <sup>2</sup>
22	Brodnik	3,31 m <sup>2</sup>
23	Przedsiobek wt.	7,11 m <sup>2</sup>
24	Wc. męskie	11,47 m <sup>2</sup>
25	Wc. niepełnospr.	6,00 m <sup>2</sup>
26	Brodnik	3,12 m <sup>2</sup>
27	Hala basenowa	960,77 m <sup>2</sup>
28	Trybuna	193,71 m <sup>2</sup>
29	Pom. techniczne	11,18 m <sup>2</sup>
02 Rzut Parteru		579,61 m <sup>2</sup>
Suma ogólna:		1979,61 m <sup>2</sup>

Wyciąg techniczny z projektu

Przebieg linii wodociągowej i kanalizacyjnej

Przebieg linii elektrycznej

Przebieg linii ciepłowniczej

Przebieg linii wentylacyjnych

Przebieg linii gazowej

Przebieg linii telekomunikacyjnych

Przebieg linii telewizyjnych

Przebieg linii danych

Przebieg linii sygnałowych

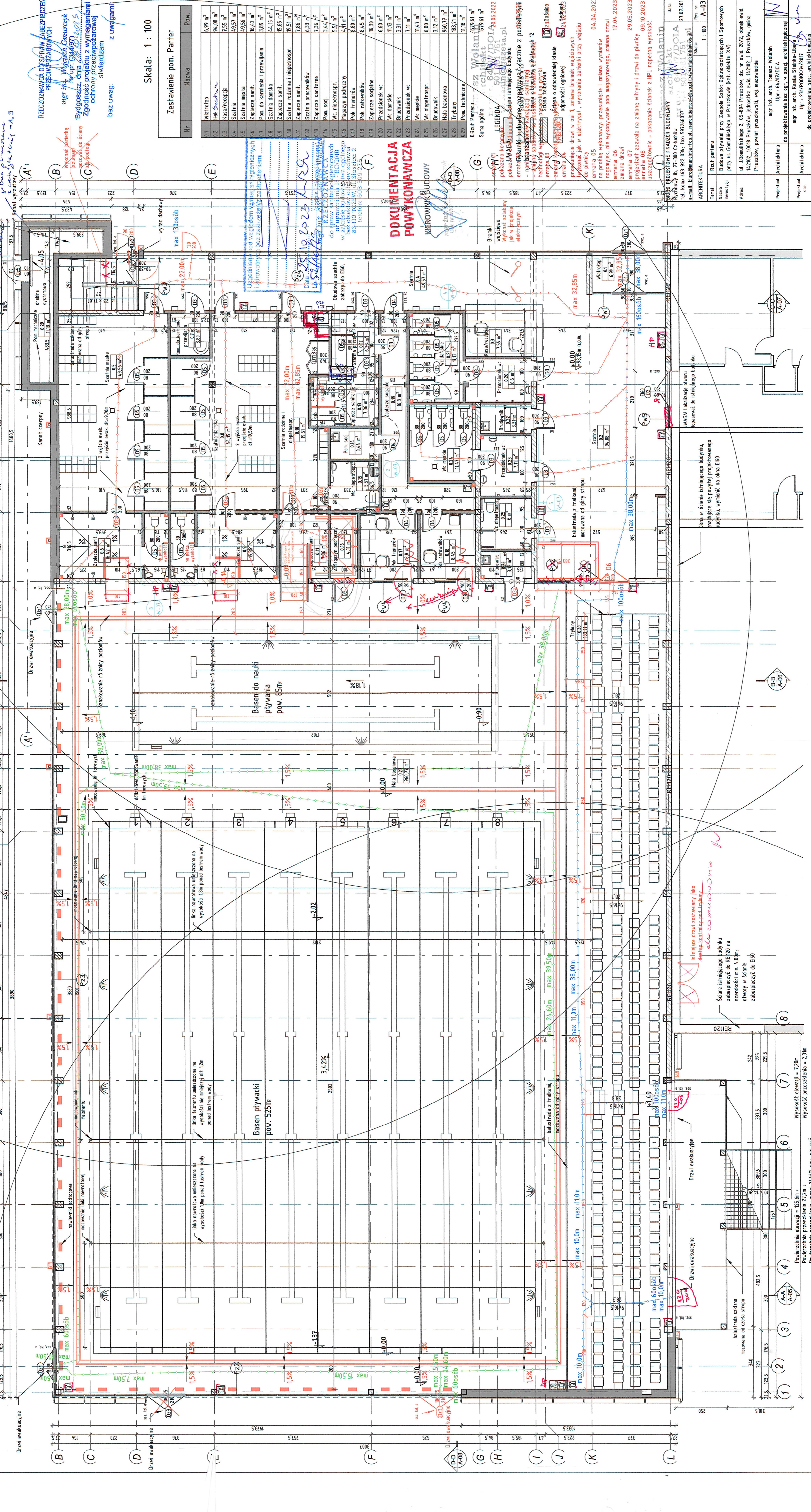
Przebieg linii alarmowych

Przebieg linii monitoringu

Przebieg linii sterujących

Przebieg linii zasilających

Przebieg linii rozdziałowych

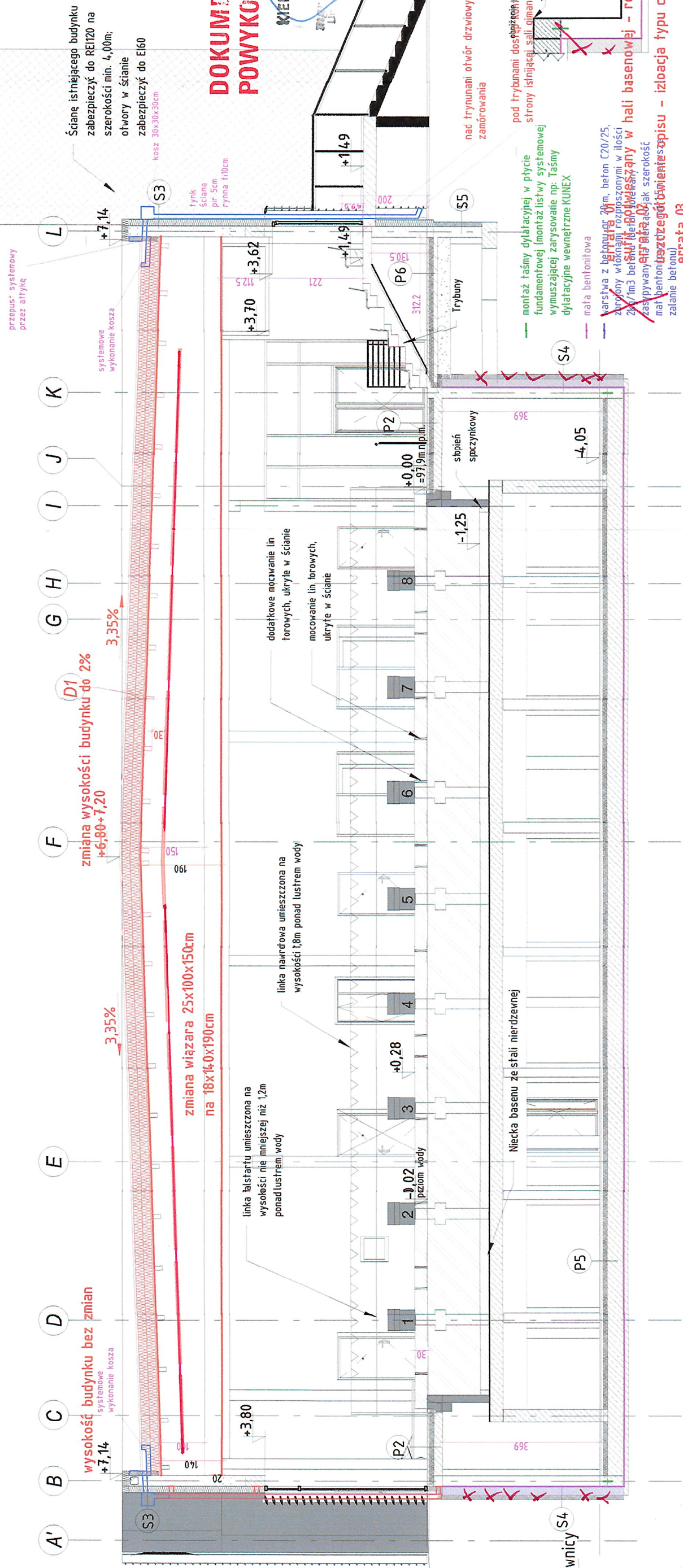


Nr	Nazwa	Pow.
01	Wiatrołap	6,99 m <sup>2</sup>
02	Właz	94,08 m <sup>2</sup>
03	Kasa/recepcja	7,55 m <sup>2</sup>
04	Szafnia	49,57 m <sup>2</sup>
05	Szafnia mekka	49,56 m <sup>2</sup>
06	Zaplecze sanit.	16,42 m <sup>2</sup>
07	Pom. do karmienia i przewijania	3,89 m <sup>2</sup>
08	Szafnia damska	44,15 m <sup>2</sup>
09	Zaplecze sanit.	16,05 m <sup>2</sup>
10	Szafnia rodzima i niepełnospr.	19,51 m <sup>2</sup>
11	Zaplecze sanit.	7,86 m <sup>2</sup>
12	Szafnia pracownicza	6,33 m <sup>2</sup>
13	Zaplecze sanitarne	7,36 m <sup>2</sup>
14	Pom. socj.	3,44 m <sup>2</sup>
15	Wc. niepełnospr.	5,51 m <sup>2</sup>
16	Magazyn podręczny	4,71 m <sup>2</sup>
17	Pok. trenerski	8,80 m <sup>2</sup>
18	Pok. ratowników	8,45 m <sup>2</sup>
19	Zaplecze socjalne	15,30 m <sup>2</sup>
20	Przedsiobek wt.	6,60 m <sup>2</sup>
21	Wc. damskie	11,13 m <sup>2</sup>
22	Brodnik	3,31 m <sup>2</sup>
23	Przedsiobek wt.	7,11 m <sup>2</sup>
24	Wc. męskie	11,47 m <sup>2</sup>
25	Wc. niepełnospr.	6,00 m <sup>2</sup>
26	Brodnik	3,12 m <sup>2</sup>
27	Hala basenowa	960,77 m <sup>2</sup>
28	Trybuna	193,71 m <sup>2</sup>
29	Pom. techniczne	11,18 m <sup>2</sup>
02 Rzut Parteru		579,61 m <sup>2</sup>
Suma ogólna:		1979,61 m <sup>2</sup>

Wysokość elewacji = 125,5m  
Powierzchnia przeszklenia 27,2m<sup>2</sup>  
Powierzchnia przeszklenia wynosi 21,66% pow. elewacji

# Przekrój A-A

Skala: 1 : 100



## DOKUMENTACJA POWYKONAWCZA

KIEROWNIK BUDOWY  
L. Trzaska

22.09.2022  
Zgodnie z art 36a Ustawy Prawo budowlane zezwalam na zmianę wiązara dachowego wraz z jego podniesieniem  
errata 04  
Wykonanie odwodnienia przez attykę, zmiana izolacji dachu  
errata 05  
zmiana walców dachowych  
Tomasz Wolanin  
BIURO PROJEKTOWE I NADZÓR BUDOWLANY  
Rychnowy 1b, 77-300 Czuchów  
tel. kom: 63 922 034; fax: 597268037  
e-mail: biuro@marcinbartos.pl; marcinbartos4@vp.pl; www.marcinbartos.pl  
Data: 15.06.2018r.  
Rys. nr: A5v5  
Skala: 1 : 100  
ARCHITEKTURA

Temat: Przekrój A-A  
Nazwa inwestycji: Budowa pływalni przy Zespole Szkół Ogólnokształcących i Sportowych przy ul. Gomińskiego w Pruszkowie (kat. obiektu XV)  
Adres: ul. Gomińskiego 2, 05-804 Pruszków, dz. nr ewid. 20/2, obręb ewid. 142102\_10018 Pruszków, jednostka ewid. 142102\_1 Pruszków, gmina Pruszków, powiat przuszkowski, woj. mazowieckie  
Projektant spr.: mgr inż. arch. Tomasz Wolanin  
Przełożony: Upr.: 64/07/D01A  
Projektant spr.: mgr inż. arch. Kamila Sreinke-Libera  
Przełożony: Upr.: 231/POOKK/IV/2018  
do projektowania spec. architektonicznej

P1 STROP MIĘDZYKONDYGNACYJNY	P4 STROPODACH ZIELONY	P6 PODŁOGA NA GRUNCIE - PARTER	S3 ŚCIANA ATYKI	D1 DACH NAD BASENEM
1 warstwa-wykończona-płytki basenowe-2cm	1 roślinność/ kostka brukowa 8cm	1 warstwa-wykończona-płytki basenowe 2cm	1 tynk cienkowarstwowy	1 membrana w systemie EIBS
2 wylewka betonowa 5cm	2 włóknina filtrująca 5cm	2 wylewka betonowa 4cm	2 styropian 15cm	2 papa-nawierzchniowa w systemie EIB-1,5mm
3 wełna mineralna 40cm	3 warstwa filtracyjna z żwiru 10cm	3 styropian 10cm	3 pustaki Porotherm 25cm	3 papa-podkładowa w systemie EIB-3
4 folia budowlana 26,5cm	4 włóknina filtrująca 10cm	4 folia PVC x2 10cm	4 wełna mineralna 10cm	3 wełna mineralna-pianka PIR, lambda 0,025 40cm
5 strop sprężony 1,5cm	5 2x papa termozgrzewalna 15cm	5 chudy beton 30cm	5 tynk cienkowarstwowy	4 folia PE min gr 2,4cm
6 tynk cienkowarstwowy	6 płyty termoizolacyjne ze styropianu 3cm	6 piasek zagęszczony	S4 ŚCIANA PIWNICY	5 sklejka 4cm
P2 STROP NA BASENIE	7 papa parozizolacyjna na podkładowej warstwie gruntującej	S1 ŚCIANA ZEWNĘTRZNA	1 polistyren ekstrudowany	6 płytewki
1 płytki basenowe	8 wylewka betonowa z war. spadkową 20cm	1 tynk cienkowarstwowy	2 hydroizolacja	7 wiązary drewniane 100-150cm x 40cm
2 folia-PE-elastyczna zaprawa klejowa 4cm	9 strop sprężony 3cm	2 siarka podtynkowa 15cm	3 ściany żelbetowe	D2 STROPODACH
3 izolacja przeciwwodna 10cm	P5 PODŁOGA NA GRUNCIE - PIWNICA	3 styropian 25cm	S5 ŚCIANA FUNDAMENTOWA	1 membrana w systemie EIBS
4 jasniny 20cm	1 warstwa-wykończona-płytki basenowe bez attyki 3cm	4 pustaki Porotherm 15cm	1 polistyren ekstrudowany 25cm	2 papa-podkładowa w systemie EIB-3
5 folia-PE 4cm	2 wylewka betonowa pod halą basenową 5cm	5 tynk cementowe - wapienny 15cm	2 polistyren ekstrudowany 10cm	3 warstwa spadkowa dachu - wełna mineralna styropian EPS100
6 styrodur 10cm	3 styropian nie wykonany pod halą basenową 10cm	S2 ŚCIANA WĘWNĘTRZNA	3 hydroizolacja 25cm	4 wełna mineralna styropian EPS100
7 izolacja przeciwwodna 20cm	4 folia PVC x2 40cm	1 tynk cementowe - wapienny 15cm	4 bloczki betonowe 26,5cm	5 paroizolacja-samooprzylepna- folia PE
8 płyta żelbetowa 30-50cm	5 płyta fundamentowa 7cm	2 pustaki Porotherm/ 12cm	6 strop sprężony 26,5cm	6 strop sprężony
P3 NIECKA BASENU	6 chudy beton 30cm	4 tynk cementowe - wapienny 15cm		
1 niecka basenu ze stali nierdzewnej				
2 wylewka betonowa				