



Rynek 34
56-100 Wołów

URZĄD MIEJSKI W WOŁOWIE
Wydział Infrastruktury Technicznej i Inwestycji

tel. 71 319 13 05
e-mail: sekretariat@wolow.pl

WIT.6727.3.126.2021

Wołów, dnia 2021-10-11

WYPIS NR 126/2021

do użytku służbowego

- Miejskowy Plan Zagospodarowania Przestrzennego – zespołu wsi Lubiąż, Gliniany, Prawików, Rataje, Zagórzycze – Gmina Wołów – Strefa IX, uchwalony Uchwałą Nr LIII/337/2013 Rady Miejskiej w Wołowie z dnia 24 października 2013 r. (Dz.U. Woj. Dolnośląskiego z dnia 20 listopada 2013 r. poz. 5851)

Działka nr 79 w obrębie Lubiąż:		
Uchwała	Symbol	Opis
LIII/337/2013	KDD/8	droga klasy dojazdowej
LIII/337/2013		strefa "K" ochrony krajobrazu kulturowego
LIII/337/2013		strefa ochrony zabytków archeologicznych
Działka nr 83 w obrębie Lubiąż:		
Uchwała	Symbol	Opis
LIII/337/2013	KDPJ	ciąg pieszo-jezdny
LIII/337/2013		strefa "K" ochrony krajobrazu kulturowego
LIII/337/2013		strefa ochrony zabytków archeologicznych
LIII/337/2013		strefa "B" ochrony konserwatorskiej tożsarna z obszarem ruralistycznym yjętym w wykazie zabytków
Działka nr 73 w obrębie Lubiąż:		
Uchwała	Symbol	Opis
LIII/337/2013	KDPJ	ciąg pieszo-jezdny
LIII/337/2013		strefa "K" ochrony krajobrazu kulturowego
LIII/337/2013		strefa ochrony zabytków archeologicznych

Fragmenty uchwały nr: LIII/337/2013

Rozdział 2

ZASADY ZAGOSPODAROWANIA TERENÓW

§ 5

Zasady rozbudowy i funkcjonowania układu komunikacyjnego.

1. Ustala się linie rozgraniczające przestrzeń publiczną w zakresie komunikacji (drogi wraz z urządzeniami pomocniczymi) i wprowadza się ich następującą klasyfikację funkcjonalną:

4) KDD/1-17 Lubiąż, KDD/1-5 Gliniany, KDD/1-8 Prawików, KDD/1-5 Rataje, KDD/1-3 Zagórzycy – drogi klasy dojazdowej

a) szerokość w liniach rozgraniczających = 6-16m,

b) szerokość jezdni = 4,0-7,0m,

c) dopuszcza się wprowadzenie zieleni oraz elementów małej architektury,

d) dopuszcza się organizowanie stanowisk postojowych, sposób ich jest formą organizacji zagospodarowania tymczasowego;

5) KDPJ/1-39 Lubiąż, KDPJ/1-8 Gliniany, KDPJ/1-10 Prawików, KDPJ/1-8 Rataje, KDPJ/1-9 Zagórzycy – ciągi pieszo – jezdne (wewnętrzne), wśród zabudowy mieszkaniowej istniejącej i projektowanej, odpowiadające parametrom dróg pożarowych, utwardzone, przystosowane do przejazdu pojazdów straży pożarnej i obsługi komunalnej,

a) szerokość w liniach rozgraniczających = min 5m,

b) szerokość jezdni utwardzonej = min 3,5m,

c) minimalne promienie skrętu = 11m na łuku zewnętrznym;

7) Wyznacza się nieprzekraczalną linię zabudowy określoną w odległości:

a) 3m od linii rozgraniczającej drogi oznaczonej na rysunku planu symbolem KDPJ,

b) 6m od linii rozgraniczającej drogi oznaczonej na rysunku planu symbolem KDD i KDL,

8) W przypadku, gdzie linia zabudowy nie została wrysowana na rysunku planu obowiązują ustalenia zawarte w pkt. 7.

2. Ustala się obsługę projektowanych terenów z istniejącej sieci drogowej.

3. Dopuszcza się przeprowadzanie liniowej infrastruktury technicznej w liniach rozgraniczających dróg.

Sporządziła: Anna Lis, tel. 71 319 13 46

Kierownik Wydziału
Infrastruktury Technicznej i Inwestycji

Artur Garbera



URZĄD MIEJSKI W WOŁOWIE
Wydział Infrastruktury Technicznej i Inwestycji

Rynek 34
56-100 Wołów

tel. 71 319 13 05
e-mail: sekretariat@wolow.pl

WIT.6727.3.126.2021

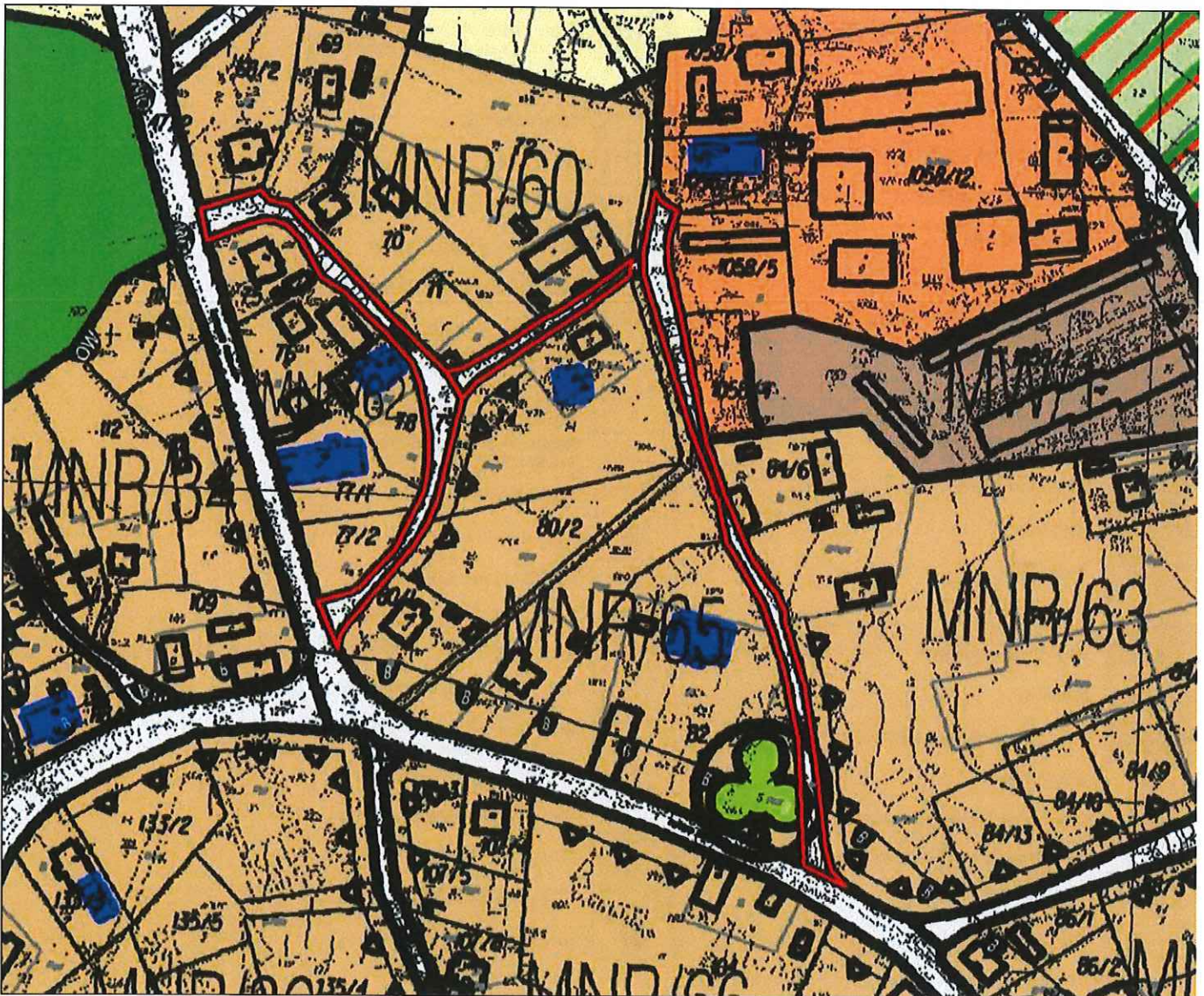
Wołów, dnia 2021-10-11

WYRYS z MPZP - Lubiąż
załącznik do Wypisu Nr 126/2021

Wyrys z: LIII/337/2013 z dnia 2013-10-24 dla działki nr 79 (Lubiąż), 83 (Lubiąż), 73 (Lubiąż)

Skala 1:2000

Rysunek dla: LIII/337/2013, działka 79, 83, 73



LEGENDA:

OZNACZENIA OGÓLNE:

	Granica opracowania planu
	Linie rozgraniczające tereny o różnym przeznaczeniu lub różnych zasadach zagospodarowania
	Nieprzekraczalne linie zabudowy
	Proponowany układ działek
	Strefa lokalizacji przystani rzecznych

Ustalenia funkcjonalne

MN	Tereny zabudowy mieszkaniowej jednorodzinnej
MNR	Tereny zabudowy zagrodowej i mieszkaniowej jednorodzinnej
MW	Tereny zabudowy mieszkaniowej wielorodzinnej
MU	Tereny zabudowy mieszkaniowo - usługowej
U	Tereny usług
UI	Tereny usług innych
UJK	Tereny obiektów sakralnych i kultury
US	Tereny usług sportu i rekreacji
UO	Tereny usług oświaty
UT	Tereny turystyczno - rekreacyjne
UZ	Tereny usług zdrowia i opieki społecznej
AG	Tereny aktywności gospodarczej
P	Tereny działalności przemysłowej
PE	Tereny eksploatacji powierzchniowej
ZP	Tereny zieleni parkowej
ZL	Tereny lasów
ZLd	Tereny dolesień
ZC	Tereny cmentarzy
ZD	Tereny ogródków działkowych
WS	Tereny wód
	Tereny urządzeń związanych z ochroną przeciwpowodziową
R	Tereny rolnicze
Rł	Tereny rolnicze, łąki, pastwiska, nieużytki
RU	Tereny obsługi w gospodarstwach rolnych, hodowlanych

Tereny komunikacji

KDG	Drogi wojewódzkie klasy głównej G
KDZ	Drogi klasy zbiorczej
KDL	Drogi klasy lokalnej
KDD	Drogi klasy dojazdowej
KDPJ	Ciągi pieszo - jezdne
KDP	Tereny komunikacji publicznej
KS	Tereny obsługi urządzeń komunikacji samochodowej
KSU	Tereny usług komunikacyjnych

Tereny infrastruktury technicznej

NO	Tereny urządzeń infrastruktury technicznej, związanych z odprowadzeniem i unieszkodliwieniem ścieków
W	Tereny urządzeń infrastruktury technicznej, związanych z zaopatrzeniem w wodę
E	Tereny urządzeń infrastruktury technicznej, związanych z zaopatrzeniem w energię elektryczną

Ustalenia strefowe:

	Obszar zalewu z 1997 r.
	Obszar zalewu Q 1%
	GZWP nr 319 'Subzbiornik Prochowice - Środa Śląska'
	Strefa ochrony sanitarnej cmentarza
	Zasięg strefy ochrony bezpośredniej ujęcia wody
	Obszar występowania złóż surowców mineralnych

Ochrona walorów przyrodniczych i kulturowych:

	Obszar Specjalny Ochrony ptaków Natura 2000 'Łęgi Odrzańskie', kod PLB020008
	Specjalny Obszar Ochrony siedlisk Natura 2000 'Łęgi Odrzańskie', kod PLH020018
	Rezerwat przyrody 'Odrzysko'
	Stanowiska roślin chronionych
	Stanowiska zwierząt chronionych
	Obiekty wpisane do rejestru zabytków
	Obiekty wpisane do ewidencji zabytków
	Strefa 'A' ścisłej ochrony konserwatorskiej
	Strefa 'B' ochrony konserwatorskiej tożsamej z obszarem ruralistycznym ujętym w wykazie zabytków
	Strefa ochrony zabytków archeologicznych
	Strefa 'K' ochrony krajobrazu kulturowego
	Obszary wpisane do ewidencji zabytków
	Obszary wpisane do rejestru zabytków
	Stanowiska archeologiczne

Kierownik Wydziału
Infrastruktury Technicznej i Inwestycji

Artur Garbera

Sporządził(a): Anna Lis