

SZCZEGÓŁOWY OPIS PRZEDMIOTU ZAMÓWIENIA (SOPZ)

INFORMACJE WSTĘPNE:

1. Przedmiotem zamówienia jest utrzymanie czystości w gminie Bieruń, obejmujące swoim zakresem w szczególności oczyszczanie należących do gminy terenów otwartych tj. chodników, placów, skwerów, wykonanie oprysku chemicznego z usunięciem przerostów, opróżnianie koszy ulicznych i koszy na psie odchody, oczyszczanie wiat przystankowych, tablic, ławek, usuwanie dzikich wysypisk, zbieranie zwłok zwierzęcych i przekazywanie ich do utylizacji, mechaniczne oczyszczanie ulic.

Zamawiający informuje, że w roku 2025 na terenie Gminy Bieruń Generalna Dyrekcja Dróg Krajowych i Autostrad oddział w Katowicach prowadzić będzie budowę odcinka drogi ekspresowej S1. Dodatkowo realizowana będzie przez Zarząd Dróg Wojewódzkich w Katowicach przebudowa ronda w ciągu Drogi Krajowej 44 ul. Warszawskiej, budowa tunelu pod przejazdem kolejowym w ciągu ul. Wawelskiej oraz przebudowa skrzyżowania w ciągu ul. Turystycznej. Powyższe inwestycje mogą powodować utrudnienia w poruszaniu się po mieście i stwarzać uciążliwe problemy w realizacji usługi.

2. W obowiązku Wykonawcy jest okresowe zamknięcie parkingów przed prowadzeniem prac porządkowych. W przypadku uniemożliwienia oczyszczania przez zaparkowane pojazdy, Wykonawca zobowiązany jest do dokonania poprawek w terminie późniejszym, nie dłuższym jednak niż 48 h od zgłoszenia odbioru prac.
3. Wykonawca musi posiadać wpis do BDO, zezwolenie na prowadzenie działalności w zakresie transportowania ubocznych produktów pochodzenia zwierzęcego materiału kat. I i umowę z wyspecjalizowaną firmą utylizacyjną. **Wybrany wykonawca jest zobowiązany do przedłożenia aktualnych zaświadczeń oraz zezwoleń na każde wezwanie Zamawiającego.**
4. Transport odpadów ma obejmować swym zakresem co najmniej wskazane poniżej rodzaje odpadów:
 - 16 01 03 – Zużyte opony;
 - 16 81 02 – Odpady inne niż wymienione w 16 81 01;
 - 17 01 01 – Odpady betonu oraz gruz betonowy z rozbiórek i remontów;
 - 17 01 07 – Zmieszane odpady z betonu, gruzu ceglanego, odpadowych materiałów ceramicznych i elementów wyposażenia inne niż wymienione w 17 01 06;
 - 20 02 01 – Odpady ulegające biodegradacji;
 - 20 02 02 - Gleba i ziemia w tym kamienie;
 - 20 02 03 – Inne odpady nie ulegające biodegradacji;
 - 20 03 01 – Niesegregowane odpady komunalne;
 - 20 03 03 – Odpady z czyszczenia ulic i placów;
 - 20 03 07 – Odpady wielkogabarytowe;
 - 20 03 99 – Odpady komunalne nie wymienione w innych podgrupach.
5. Wykonawca w czasie trwania umowy zobowiązany jest do zatrudniania pracowników na podstawie umowy o pracę, w tym osoby z uprawnieniami do kierowania pojazdami oraz koordynatora, którzy będą wykonywać przedmiot zamówienia.
Zamawiający w każdej chwili trwania umowy może zażądać „Potwierdzenia zawarcia umowy o pracę”, stanowiącego załącznik do SWZ.
6. Wykonawca musi posiadać następujący sprzęt:

Lp.	Rodzaj sprzętu	Minimalna ilość (szt.)
1.	odkurzacz lub zmiatarka akumulatorowa: szerokość robocza – max. 100 cm, ciężar – max. 500 kg, wydajność – min. 5000 m ² /h, umożliwiające sprzątnięcie powierzchni wybrukowanych, ograniczonych słupkami	1

	metalowymi, kostkami granitowymi oraz oczyszczanie miejsc parkingowych w tym przy krawężnikach i ścianach budynków	
2.	samochód dostawczy: ciężar do 3,5 t, <u>każdy o normie emisji spalin co najmniej Euro 5;</u>	2
3.	zamiatarka wolnobieżna lub z zabudową na podwoziu samochodu ciężarowego, przystosowana do zbierania zanieczyszczeń z ulic, placów i dróg o utwardzonej nawierzchni oraz ich wywozu na wysypisko w zbiorniku o pojemności min. 4 m ³ , wyposażona minimum w zraszacz powierzchni czyszczonej, szczotkę przednią walcową lub talerzową, szczotkę talerzową z prawej strony z regulacją pochylecia oraz docisku do podłoża i do krawężnika; <u>w przypadku wskazania więcej niż jednego sprzętu, minimum jeden z nich musi spełniać wymagania normy emisji spalin co najmniej Euro 5;</u>	1
4.	myjka do czyszczenia obiektów pod ciśnieniem: - wydajność – min. 800 l/h, - ciśnienie pracy – min. 200 bar (20 MPa).	1

7. Wykonawca zobowiązany jest do:

- a) realizacji wyjazdów interwencyjnych w ciągu 12 h od zgłoszenia,
 - b) realizacji bieżącego oczyszczania oraz mechanicznego oczyszczania zgodnie z harmonogramami zawartymi w opisie przedmiotu zamówienia,
 - c) realizacji opróżniania koszy i obsługi koszy na psie odchody, codziennie przez cały okres trwania umowy zgodnie z ustalonym w SWZ harmonogramem,
 - d) rozpoczęcia realizacji pozostałych prac w ciągu 24 h od zgłoszenia.
8. Zlecenia prac odbywać się będą pisemnie, elektronicznie lub faksem. Zadania opisane jako „bieżące” wykonywane będą w sposób ciągły przez cały okres umowy.
9. Utrzymanie wskazanych poniżej lokalizacji dotyczy zebrania wszystkich leżących odpadów większych od niedopałków papierosów oraz w razie konieczności zmiatania nawierzchni ze stłuczki szklanej, rozsypanych produktów sypkich, typu piasek, kruszywo, żwir, i innych np. spożywczych. Dotyczy samych obiektów (typu parking) lub terenu przyległego do wskazanych lokalizacji (np. domy kultury, budynki przychodni):
- **CODZIENNIE (od poniedziałku do soboty):**
 - a. Rynek i przyległe uliczki, w odległości do pierwszego skrzyżowania,
 - b. ul. Krakowska (od ul. Chemików do Rynku),
 - c. Pomnik Św. Walentego,
 - d. Parking przy Stylowej,
 - e. Dworzec autobusowy wraz z zejściem do zabytkowej studni,
 - f. przystanki wzdłuż drogi głównej ul. Warszawskiej,
 - g. Skwer Powstańców Śląskich;
 - **Poniedziałki:**
 - a. Parkingi przy placówkach oświatowych,
 - b. Minipark przy ul. Węglowej obok SP3,
 - c. Planty Karola,
 - d. Arboretum,
 - e. Grobla;
- Pierwszy i trzeci poniedziałek** każdego miesiąca: ścieżki rowerowe;

- Wtorki:
 - a. Placówki kultury (Gama, Triada, Jutrzenka),
 - b. Skwer Miast Partnerskich przy ul. Remizowej wraz z rejonem RCKG, Centrum Przesiadkowego i przyległymi parkingami;
- Środy:
 - a. Przychodnie (Medyk, Multimed, Medicor i Familiamed);
 - b. Granitowa – Miasteczko ruchu drogowego, tereny zielone, przejście podziemne, parking przy bulodromie;
- Czwartki:
 - a. Kopiec, parking ul. Licealna, watek, parking Szarych Szeregów;
 - b. Plac Alfreda Nobla;
- Piątki:
 - a. Grobla,
 - b. Arboretum;
- Soboty:
 - a. Parkingi: ul. Zuchowa, ul. Kossaka, ul. Św. Barbary, ul. Kościelna,
 - b. Parkingi przy cmentarzach: ul. Chemików, ul. Solecka,
 - c. Grobla,
 - d. ul. Trochy,
 - e. ul. Hejnałowa,
- **Niedziele: Rynek;**

I. SZCZEGÓŁOWY OPIS USŁUG.

Przedmiotem zamówienia jest utrzymanie czystości w gminie, obejmujące swoim zakresem w szczególności oczyszczanie należących do gminy terenów otwartych tj. chodników, placów, skwerów, opróżnianie koszy ulicznych, oczyszczanie wiat przystankowych, tablic, ławek, usuwanie dzikich wysypisk, zbieranie zwłok zwierzęcych i przekazywanie ich do utylizacji, mechaniczne oczyszczanie ulic.

Zamawiający wymaga, by Wykonawca realizował zadania zawarte w ppkt. e, g, h, i oraz l przypisaną tym działaniom osobną ekipą, dysponującą odrębnym samochodem dostawczym.

a. Oczyszczanie pozimowe (km, a):

Pierwsze w roku, po okresie zimowym, ręczne lub mechaniczne zmiatanie i czyszczenie dróg, chodników, parkingów, placów i terenów przyległych do 3 m od ich krawędzi, powodujące: usunięcie wszelkich zanieczyszczeń sypkich stosowanych przy realizacji Akcji Zima, odpadów (śmieci), liści, trawy, błota, ziemi, darni (z asfaltu, płytek, płyt, krawężników, obrzeży oraz ze spoin pomiędzy nimi);

Powyższe oczyszczanie wykonywane będzie raz w roku po zakończeniu kalendarzowej zimy, jednak nie wcześniej niż 7 dni od dnia zakończenia Akcji Zima.

b. Oczyszczanie ręczne (a):

Zmiatanie i czyszczenie chodników, parkingów, przystanków, placów i terenów przyległych do 3 m od ich krawędzi, powodujące: usunięcie wszelkich zanieczyszczeń sypkich, odpadów, liści, trawy, liści i ich części, błota, ziemi, darni (z asfaltu, płytek, płyt, krawężników, obrzeży oraz ze spoin pomiędzy nimi);

c. Bieżące oczyszczanie (a):

Zbieranie, punktowe oczyszczanie chodników, parkingów, placów i terenów przyległych do 3 m od ich krawędzi, klombów i donic, powodujące usunięcie wszelkich zanieczyszczeń sypkich, odpadów (worki, opakowania, butelki), liści i ich części, trawy, błota, ziemi, piasku, darni z asfaltu, płytek, płyt, kostki, krawężników, obrzeży oraz ze spoin pomiędzy nimi; codziennie, z wyłączeniem niedziel i świąt, w godzinach od 6:00 do 16:00.

W przypadku Rynku codziennie.

d. Chemiczne oczyszczanie (m², mb):

Całkowite usunięcie wszelkich przerostów zieleni z szczelin, spoin pomiędzy krawężnikami, obrzeżami, płytkami, kostkami, asfaltem oraz wzdłuż krawężników, obrzeży i asfaltu poprzez oprysk ekologicznym środkiem chemicznym.

UWAGA! Płyta rynku wraz z przyległymi chodnikami do bezwzględniego oczyszczania 1 raz w miesiącu (od maja do września) do 5 dnia miesiąca, w razie niesprzyjających warunków atmosferycznych w terminach ustalonych z Zamawiającym.

e. Wyjazd interwencyjny (szt.):

Drobna praca porządkowa (2 osoby, samochód) powodująca usunięcie zanieczyszczeń o objętości do 1 m³, realizowana codziennie z wyłączeniem niedziel i świąt, w godzinach od 6:00 do 16:00, do 12 godzin od zgłoszenia. Dotyczy to w szczególności:

1. Usuwania potraconych martwych zwierząt i ich szczątków leżących w pasie drogowym dróg gminnych i działkach gminnych (tj. załadunek martwych zwierząt na przeznaczone do tego środki transportu).
2. Transport padłych, zabitych zwierząt i ich szczątków do zakładu utylizacji odpadów.
3. Utylizacja powyższych odpadów w zakładzie posiadającym zezwolenie na odbiór, unieszkodliwienie odpadów. Obowiązkiem wykonawcy jest każdorazowe dostarczenie Zamawiającemu karty przekazania odpadów.
4. Całodobowe przyjmowanie zgłoszeń o konieczności usuwania przejechanych zwierząt i ich szczątków leżących na pasach dróg gminnych na zgłoszenie Straży Miejskiej lub Inspektora Wydziału Gospodarki Komunalnej.

Zgłoszenia dokonywane będą codziennie, w dniach od poniedziałku do soboty w godzinach od 6:00 do 16:00 telefonicznie, poza tymi godzinami oraz w niedziele i święta wyłącznie na podany adres poczty elektronicznej.

f. Obsługa imprezy (ha/d, 1000 osób):

Oczyszczanie w zakresie oczyszczania bieżącego i ręcznego zleconego terenu jednokrotnie przed i niezwłocznie po zakończeniu imprezy, oraz w trakcie imprezy w sposób ciągły zgodnie z żądaną datą i godziną wraz z rozstawieniem koszy workowych 120 l z zamykanymi obręczami. Obręcz musi być zamykana / blokowana klamrą w ten sposób, by nie odstawały żadne pręty, które mogłyby stwarzać zagrożenie, powodować skaleczenia. Kosze i worki dostarczy wykonawca w ilości 20 szt./ha natomiast kontenery 1100 l udostępni zamawiający. Miejsca, w których organizowane będą imprezy: place, boiska, parkingi, tereny zielone. Zamawiający informuje, że jednostki określają sposób rozliczenia w zależności od charakteru imprezy np. kilkudniowa, na dużej powierzchni, liczby uczestników.

g. Obsługa akcji Sprzątanie Świata oraz Dzień Ziemi (szt.):

Polega na dostarczeniu worków i rękawic do przedszkoli, szkół podstawowych, które wcześniej zgłosiły takie zapotrzebowanie, odbiorze zebranych odpadów z ustalonych wcześniej lokalizacji.

h. Opróżnianie koszy- komplet ok. 350 szt.:

Codzienny (za wyjątkiem niedziel i świąt) monitoring (w godzinach od 6:00 do 16:00), usuwanie odpadów z całej objętości ok. 350 koszy ulicznych o pojemności 50 litrów, oczyszczanie z naklejek i zanieczyszczeń na bieżąco oraz mycie pod ciśnieniem środkiem chemicznym 1 raz w półroczu.

Kosze (wg tabeli III) zlokalizowane są w obrębie chodników, przystanków, placów zabaw, boisk, szkół i przedszkoli, terenów rekreacyjnych. Zamawiający zastrzega sobie możliwość zmiany lokalizacji oraz ilości koszy w przypadku zakupu lub likwidacji z powodu zużycia.

W każdy **poniedziałek i piątek** należy opróżnić kosze w obrębie placów zabaw oraz psiego parku przy ul. Królowej Jadwigi. W miesiącach letnich, od czerwca do sierpnia kosze należy opróżnić we wszystkie poniedziałki, środy i piątki (bezwzględnie: Skatepark, Marcina, Chemików, Borowinowa, Baraniec, Psi park).

Kosze uliczne opróżniane będą wg załączonego schematu, z wyłączeniem terenów osiedli budynków wielorodzinnych (ul. Warszawska, ul. Węglowa, ul. Granitowa, ul. Chemików, ul. Homera,

ul. Oświęcimska), na których stan przepełnienia koszy należy monitorować oraz opróżniać kosze 3 razy w tygodniu (poniedziałki, środy, piątki).

Zadanie rozliczane miesięcznie, ryczałtem za codzienne opróżnianie kompletu koszy zgodnie z rejonami i harmonogramem.

W miesiącach lipcu i sierpniu w ramach punktu h. rozliczeniu może podlegać wywóz odpadów z kąpieliska Łysina. Worki z odpadami, zebranymi przez pracowników Bieruńskiego Ośrodka Sportu i Rekreacji, przygotowane będą do odbioru we wskazanym przez Dyrektora BOSIR miejscu w obrębie kąpieliska.

i. Obsługa koszy na psie odchody – komplet ok. 40 szt.:

Codzienny (za wyjątkiem niedziel i świąt) monitoring (w godzinach od 6:00 do 16:00) i usuwanie odpadów z całej objętości koszy na psie odchody (wg wykazu w pkt II), uzupełnienie worków w dystrybutorach wraz z uprzątnięciem terenu w promieniu 3m. Worki dostarcza Wykonawca. Roczne zużycie oscyluje wokół ilości ok. 50 000 szt. Zamawiający zastrzega sobie możliwość zmiany lokalizacji oraz ilości koszy w przypadku zakupu lub likwidacji z powodu zużycia. Zadanie rozliczane miesięcznie, ryczałtem za codzienne opróżnianie kompletu koszy zgodnie z rejonami i harmonogramem.

j. Oczyszczanie wiat przystankowych, pomników i fontanny (63 szt./miesiąc):

Bieżące oczyszczanie 55 wiat przystankowych, 1 wiaty rowerowej (Centrum Przesiadkowe przy ul. Chemików), 5 pomników, fontanny i 1 pompy przy restauracji Stylowa z plakatów i innych zanieczyszczeń, jednokrotne w miesiącu umycie pod ciśnieniem czyszczącym środkiem chemicznym. W obrębie wiat wypolerowanie szyb, wyczyszczenie tabliczek rozkładowych i ławek oraz oczyszczenie chodnika, trawnika, ulicy i terenu za przystankiem na całej długości zatoki. Dwukrotne w ciągu trwania umowy usunięcie przerostów, dwukrotne w ciągu trwania umowy wykonanie koszenia wokół przystanku oraz na całej długości zatoki przystankowej.

k. Mechaniczne oczyszczanie ulic (kmb):

W rejonie Bierunia Starego zmiatanie ulic wykonywane będzie w obrębie centrum, osiedli. Ulice oczyszczane cyklicznie zostały zaznaczone pogrubioną czcionką w treści tabeli nr IV (Wykaz i łączna ilość dróg / ulic przewidzianych do mechanicznego oczyszczania w rejonie Bierunia Starego) zgodnie z poniższym harmonogramem:

- 30 kwietnia, 9 i 23 maja, 6 i 20 czerwca, 4 i 18 lipca, 1, 14 i 29 sierpnia, 5 i 19 września, 3, 10, 17, 24 i 31 października, 7, 14, 21 i 28 listopada.

W rejonie Bierunia Nowego zmiatanie ulic wykonywane będzie w obrębie centrum, osiedli. Ulice oczyszczane cyklicznie zostały zaznaczone pogrubioną czcionką w treści tabeli nr V (Wykaz i łączna ilość dróg / ulic przewidzianych do mechanicznego oczyszczania w rejonie Bierunia Nowego) zgodnie z poniższym harmonogramem:

- 30 kwietnia, 10 i 24 maja, 7 i 21 czerwca, 5 i 19 lipca, 2, 14 i 30 sierpnia, 6 i 20 września, 4, 11, 18, 25 i 31 października, 8, 15, 22 i 29 listopada.

Pozostałe ulice oczyszczane będą wg potrzeb, zgodnie z każdorazowo przedkładanym wykazem.

Zamawiający zastrzega sobie możliwość zmiany terminu, uzależniając go od panujących warunków atmosferycznych. W przypadku braku możliwości realizacji usługi oczyszczania danego odcinka drogi, należy wykonać zmiatanie niezwłocznie po ustąpieniu przyczyny lub wykonać zmiatanie ręczne fragmentu jezdni.

Zamiatarka wolnobieżna lub z zabudową na podwoziu samochodu ciężarowego – musi być przystosowana do zbierania zanieczyszczeń z ulic, placów i dróg o utwardzonej nawierzchni oraz ich wywozu na wysypisko w zbiorniku o pojemności min. 4 m³, wyposażona minimum w zraszacz powierzchni czyszczonej, szczotkę przednią walcową lub talerzową, szczotkę talerzową z prawej strony z regulacją pochylenia oraz docisku do podłoża i do krawężnika.

l. Usuwanie dzikich wysypisk (kg):

Likwidacja nielegalnych składowisk odpadów, zebranie, transport oraz przekazanie odpadów na składowisko lub do odzysku bądź rekultywacji. Potwierdzenie realizacji poprzez wykonanie

dokumentacji fotograficznej oraz dołączenie karty przekazania odpadu.

m. Oczyszczanie elementów małej architektury (szt.):

a) ławki:

– jednokrotne w półroczu oczyszczenie z wszelkich zanieczyszczeń, umycie pod ciśnieniem środkiem chemicznym,

- dwukrotne w ciągu trwania umowy usunięcie przerostów z nawierzchni pod ławkami,

- trzykrotne w ciągu trwania umowy wykonanie koszenia pod ławkami oraz w promieniu 4 m;

b) tablice i gabloty:

– jeden raz na dwa tygodnie, zerwanie odstających i nieaktualnych ogłoszeń z tablic ogólnodostępnych, zebranie odpadłych ogłoszeń, ulotek i informacji w promieniu 3 m.,

- dwukrotne w ciągu trwania umowy oczyszczenie gablot zamykanych z wszelkich zanieczyszczeń, umycie pod ciśnieniem środkiem chemicznym na zewnątrz i w środku gabloty. Klucze do gablot przekazuje Zamawiający,

- dwukrotne w ciągu trwania umowy wykonanie oprysku chemicznego i usunięcie suchych przerostów pod tablicami informacyjnymi,

- trzykrotne w ciągu trwania umowy wykonanie koszenia pod tablicami oraz w promieniu 3 m;

c) usuwanie napisów z wiat przystankowych, murów i podobnych powierzchni poprzez zmywanie lub zamalowanie, usunięcie środkiem specjalistycznym do usuwania graffiti, w razie konieczności;

d) usuwanie plam olejowych z chodników i parkingów z kostki betonowej środkami chemicznymi, w razie konieczności.

n. Transport wraz z załadunkiem i rozładunkiem (km, m³)

Transport np. koszy ulicznych, kontenerów 1100 l., ławek, mebli, stojaków o długości do 3,5 m samochodem lub ciągnikiem z przyczepą do 4 m³.

II. LOKALIZACJA KOSZY NA PSIE ODCHODY:

1. Ul. Marcina – 1 szt.
2. Grobel – 1 szt.
3. Łysina – 1 szt.
4. Ul. Chemików – osiedle – 1 szt.
5. Ul. Chemików – siłownia zewnętrzna – 1 szt.
6. Ul. Homera – osiedle – 1 szt.
7. Ścieżka rowerowa – Borowinowa / Baryki – 1 szt.
8. Licealna – parking – 1 szt.
9. Wylotowa – grobel – 1 szt.
10. Domy Polne – Świerczyńska – 1 szt.
11. Dojście Kopcowa – Za Kopcem – 1 szt.
12. Osiedle Chemików (sklep „U Kasi”) – 1 szt.
13. Wjazd na osiedle Chemików – (Sklep EURO) – 1 szt.
14. Łysinowa – Gwarek / Lasek – 1 szt.
15. Chemików – parking przy cmentarzu – 1 szt.
16. Dworzec Autobusowy – zejście do Zabytkowej Studni – 1 szt.
17. Ul. Węglowa – 2 szt.
18. Węglowa – pętla 1 – 1 szt.
19. Węglowa – pętla 2 – 1 szt.
20. Węglowa – pętla 3 – 1 szt.
21. Warszawska – ciąg pieszy – osiedle – 1 szt.
22. Ul. Królowej Jadwigi – 1 szt.
23. Mieszka I – 1 szt.
24. Sadowa – Solecka – 1 szt.
25. Ul. Granitowa – 2 szt.
26. Granitowa – park – 1 szt.

27. Granitowa – droga do działek – 1 szt.
28. Granitowa – boisko – 1 szt.
29. Granitowa – skwer – 1 szt.
30. Ścieżka rowerowa – Kościelna – 1 szt.
31. Ścieżka rowerowa – Zarzyna – 1 szt.
32. Ścieżka rowerowa – Harynda – 1 szt.
33. Szynowa / Rycerska – 1 szt.
34. Psi park - 2 szt.
35. Piaskowcowa – 1 szt.
36. Łącznik Krakowska – Barańcowa – 1 szt.

III. LOKALIZACJE KOSZY ULICZNYCH:

BIERUŃ NOWY						
LOKALIZACJA	PRZYSTANEK	CHODNIK	PLAC ZABAW	BOISKO	SZKOŁA	INNE
CZARNUCHOWICE	2	4	2		4	1
BIJASOWICE	3				2	22
WARSZAWSKA	15	17	2			
PATRIOTÓW	1	1				
WAWELSKA	5	2				7
KOSSAKA		1				
REMIZOWA			1			6
OFIAR OŚWIĘCIMSKICH						6
SOLECKA						4
MIESZKA I		2	1			
WĘGŁOWA / KRÓLOWEJ JADWIGI	1	6	9		2	
ŚW. BARBARY		1				
GRANITOWA		11	8	3+2		3
TRIADA						2
ŚCIERNIE	1	1			1	
ZARZYNA	1					
CIG						2
POLICJA						1
PLANTY KAROLA						2
ŚCIEŻKA ROWEROWA (Kościelna-Turystyczna)						4
PSI PARK			2			
RAZEM	29	46	25	5	9	60
BIERUŃ STARY						
LOKALIZACJA	PRZYSTANEK	CHODNIK	PLAC ZABAW	BOISKO	SZKOŁA	INNE
JAJOSTY	3					
BOJSZOWSKA	1+1	2	3			1
KOLEJOWA	1					
KOPAŃSKA			3			
BOROWINOWA			1			
KRAKOWSKA	4	5			10	
HEJNAŁOWA		1				
TROCHY						1
GROBEL		4				3

OŚWIĘCIMSKA	2	5				1
HOMERA			1			
ŁYSINOWA		6				
LICEALNA		3			5	
SZARYCH SZEREGÓW						4
SZYNOWA	1					
DOMY POLNE			2			
ŚWIERCZYŃIECKA	3	4				
MARCINA		1	4			
KADŁUBOWA		3		1		
SOLIDARNOŚCI			2			
RĘDZINNA			1			
CHEMIKÓW	4	14				9
CHEMIKÓW OSIEDLE		7	2			1
JERZEGO		1				
SPYRY		1				
SŁOWACKIEGO		2				
SPIŻOWA		1				
RYNEK						22
WYLOTOWA		2				
DWORZEC						12
STREFOWA		1				
ŚCIEŻKA ROWEROWA (Turystyczna-Baryki)						2
LOGISTYCZNA	1					
SZLAKU SOLNEGO – KAPLICZKA						2
RAZEM	20	63	19	1	15	57

IV. WYKAZ I ŁĄCZNA ILOŚĆ DRÓG / ULIC PRZEWIDZIANYCH DO MECHANICZNEGO OCZYSZCZANIA W REJONIE BIERUNIA STAREGO

Lp.	Droga/ulica przewidziana do utrzymania	Długość jezdni w kilometrach	Powierzchnia jezdni w metrach kwadratowych
1	Adama	0,166	845
2	Andrzeja	0,059	196
3	Barańcowa	0,920	3265
4	Baryki	0,262	850
5	Bł. E. Bojanowskiego	0,218	1617
6	Bojszowska boczne: - dojazd do posesji 145	0,290	1100 1450
7	Borowinowa	2,129	9340
8	Bratków	0,150	750
9	Brzozowa	0,200	1000
10	Bursztynowa	0,269	869
11	Chabrowa	0,360	1800
11	Chemików osiedle	2,086	8344
12	Dębowa	0,625	2312
13	Dojazdowa	0,373	1380
14	Domy Polne	0,369	1440

Lp.	Droga/ulica przewidziana do utrzymania	Długość jezdni w kilometrach	Powierzchnia jezdni w metrach kwadratowych
15	Ekonomiczna	1,900	9500
16	Fałata	0,120	420
17	Gajowa	0,200	900
18	Golysowa + łącznik	1,111	5027
19	Grzybowa (boczna Borowinowej)	0,147	1070
20	Hejnałowa	0,075	600
21	Hodowlana + łącznik	1,105	5525
22	Homera	1,055	4000
23	Jana	0,070	280
24	Jaworowa	1,323	6742
25	Jerzego	0,162	680
26	Jodłowa	0,120	540
27	Kadłubowa	0,201	1100
28	Kamieniczna	0,123	430
29	Kasztanowa	0,518	6334
30	Klasztorna	0,323	968
31	Klonowa	0,266	1040
32	Kocyndra	0,414	1490
33	Kolejowa	0,697	2419
34	Kolumba	0,087	435
35	Konarskiego	0,180	810
36	Kopańska	2,306	9224
37	Kopcowa	0,350	2396
38	Korałowa	0,695	3480
39	Krakowska	0,300	1800
40	Kryształowa	0,170	765
41	Królikowskiego	3,000	12000
42	Krótką	0,162	518
43	Ks. Dzierżonia	0,070	350
44	Ks. Kudery + ślepa	0,150	679
45	Ks. Macierzyńskiego	0,515	2575
46	Ks. Trochy	0,209	1260
47	Kusocińskiego	0,160	620
48	Księżycowa	0,162	598
49	Latochy	0,083	420
50	Leśna (od Borowinowej do ul. Zakątek)	0,456	1824
51	Licealna	0,527	3375
52	Ligonia	0,325	1630
53	Logistyczna	0,150	750
54	Lompy	0,320	1600
55	Łąkowa	0,750	3750
56	Łowiecka	0,256	1280
57	Łysinowa (w lipcu i sierpniu)	1,260	6930
58	Macieja + Trójcy Świętej	0,450	3200
59	Marcina	0,665	3990
60	Marcina – boczne (obok stacji paliw)	0,063	220
61	Mikołaja	0,120	600

Lp.	Droga/ulica przewidziana do utrzymania	Długość jezdni w kilometrach	Powierzchnia jezdni w metrach kwadratowych
62	Miła	0,350	1400
63	Mleczna	0,431	2155
64	Modrzewiowa	0,257	450
65	Myśliwska	0,170	770
66	Narcyzów	0,200	900
67	Onufrego	0,556	1650
68	Okrężna	0,835	2505
69	Osiedle Wygoda	0,266	3036
70	Oświęcimska	0,900	5040
71	Perłowa	0,235	697
72	Peryferyjna	2,291	9164
73	Peryferyjna – boczna	0,150	600
74	Piłnikowa + boczna Marcina	0,658	1974
75	Polna	0,540	1728
76	Potokowa	0,960	3264
77	Ratuszowa	0,044	198
78	Rędzina	0,750	3750
79	Romera	0,127	762
80	Rubinowa + boczna	0,272	764
81	Rycerska	0,461	2489
82	Rynek	0,340	5328
83	Schillera	0,133	792
84	Sekretna	0,150	600
85	Skrajna	0,100	675
86	Skrzetuskiego	0,205	615
87	Słoneczna	0,500	2250
88	Słowackiego	0,260	1360
89	Słowiańska + łącznik	0,530	2000
90	Solidarności + boczna	0,335	1512
91	Solskiego	0,187	1204
92	Sosnowa	0,200	900
93	Sowińskiego	0,244	1400
94	Spacerowa	0,391	1411
95	Spiżowa	0,041	200
96	Sportowa	0,205	1230
97	Spyry	0,135	904
98	Staromłyńska	0,615	3405
99	Strefowa	0,706	17000
100	Szarych Szeregów	0,450	2700
101	Szlaku Solnego	0,150	675
102	Szostka	0,415	1250
103	Szybowa	0,810	2835
104	Szymanowskiego	0,218	654
105	Szynowa + boczna	0,880	2530
106	Szyszkowa	0,315	1966
107	Świerczyńska	0,832	8320
108	Świerczyńska – boczna	0,300	1050

Lp.	Droga/ulica przewidziana do utrzymania	Długość jezdni w kilometrach	Powierzchnia jezdni w metrach kwadratowych
109	Świerkłowa	0,478	1912
110	Tęczowa	0,300	1350
111	Torowa	0,280	1400
112	Turkusowa	0,260	1300
113	Wita (w lipcu i sierpniu)	1,670	8350
114	Wodna	0,230	1035
115	Wspólna	0,555	2220
116	Wrześniowa	0,718	3978
117	Wrzosowa	0,220	770
118	Wylotowa	0,700	3850
119	Za Kopcem	0,480	1638
120	Zakątek	0,101	443
121	Zdrowia + Dworzec autobusowy	0,413	2065
122	Żwirki i Wigury	0,406	1754
	SUMA	54,294	271 190

V. WYKAZ I ŁĄCZNA ILOŚĆ DRÓG / ULIC PRZEWDZIANYCH DO MECHANICZNEGO OCZYSZCZANIA W REJONIE BIERUNIA NOWEGO

Lp.	Droga / ulica przewidziana do utrzymania	Długość jezdni w kilometrach	Powierzchnia jezdni w metrach kwadratowych
1	Barbórki + boczna	0,713	2696
2	Bazaltowa	0,690	2275
3	Bażantów	0,220	1320
4	Bijasowicka gminna – do ul. Peryferyjnej	0,880	3256
5	Bijasowicka – Lipcowa- łącznik z dojazdem do posesji	0,200	900
6	Bijasowicka – boczna do 35	0,115	402,5
7	Bohaterów Westerplatte boczna	0,100	400
8	Bociania	0,111	1156
9	Bogusławskiego – lokalna	0,524	2672
10	Budzyńskiej	0,685	2877
11	Dąbrówki	0,241	896
12	Diamentowa	0,275	907
13	Dolomitowa	0,414	1342
14	Dolomitowa – boczna	0,150	450
15	Dyrdy	1,434	4588
16	Działkowców	0,525	1837
17	Granitowa - Główna - Od PZS do przychodni Multimed - Od PZS dojazdu do garaży	1,05 0,550 0,330	9650
18	Granitowa wewnętrzna – obok garaży	0,310 0,100	1845
19	Grafitowa	0,120	600
20	Groblana	0,620	1860
21	Jagiełły Dworek	0,600	3000
22	Jagiełły za Dworkiem	1,090	5200

Lp.	Droga / ulica przewidziana do utrzymania	Długość jezdni w kilometrach	Powierzchnia jezdni w metrach kwadratowych
23	Jastrzębia	0,220	1320
24	Jedwabna	0,160	640
25	Kamienna	0,650	2600
26	Kamienna – boczna	0,150	450
27	Kolonia Leśna	1,086	5104
28	Kossaka	0,237	1351
29	Kosynierów	0,059	236
30	Kościelna	0,941	3293
31	Korfantego + boczne	1,047	5086
32	Kręta	0,200	1000
33	Królowej Jadwigi	0,393	2476
34	Królowej Bony	0,050	250
35	Krupnicza lokalna	0,999	4600
36	Krzemowa	0,100	500
37	Kwarcowa	0,313	1556
38	Letnia	0,173	536
39	Lipkowa + boczna	1,330	4855
40	Majowa	2,320	3267
41	Marglowa	0,155	744
42	Marmurowa	0,465	2330
43	Mieszka I	0,910	4732
44	Mieszka I boczne	0,644	2344
45	Miodowa (boczna Groblanej)	0,292	1543
46	Nadbrzeżna	1,310	5037
47	Nasypowa	0,635	2858
48	Niedługa	0,064	365
49	Oгородowa	0,170	850
50	Piaskowcowa	0,373	1377
51	Piastowska	0,190	950
52	Porąbek	0,518	1795
53	Powstańców Śląskich	0,270	1227
54	Promienna	0,149	536,4
55	Prywatna	0,607	2050
56	Przyjaźni	0,650	2145
57	Przecznica	0,968	2904
58	Przecznica – boczna	0,150	450
59	Pszenna	0,500	2000
60	Pszenna – boczne	0,300	1050
61	Równoległa	1,193	5368
62	Sadowa	0,394	1970
63	Satynowa	0,150	750
64	Skalna	0,356	1549
65	Skowronków	1,246	5482
66	Skowronków – boczne	0,500	2000
67	Słowików	0,250	1000
68	Solecka	1,163	6158
69	Sokolska	0,180	1080

Lp.	Droga / ulica przewidziana do utrzymania	Długość jezdni w kilometrach	Powierzchnia jezdni w metrach kwadratowych
70	Soplicy	0,323	824
71	Sośnina	1,214	9488
72	Starowiślana	0,796	4299
73	Sucharskiego	0,190	825
74	Szkolna	0,258	1290
75	Św. Barbary	0,225	844
76	Św. Kingi	0,060	300
77	Tatarakowa	0,524	2096
78	Wapienna	0,340	918
79	Wapienna – boczna	0,100	350
80	Warszawska – boczne (pętla, dojazd do G1: od Warszawskiej do Zuchowa)	0,350	2100
81	Wawelska boczna do posesji 99c	0,115	575
82	Węglowa wewnętrzne: osiedle	1,332	6660
83	Węglowa: główna	1,050	8295
84	Widokowa	0,245	1225
85	Wiosenna	0,500	1750
86	Wiślana	2,190	9855
87	Wiślana – boczne	0,330	1237
88	Zabrzeg	0,146	394
89	Zarzyna	1,770	6726
90	Zuchowa	0,319	1340
91	Żywiczna	0,580	1920
	SUMA	50,19	215 205

VI. WYKAZY CHODNIKÓW

Rejon Bierunia Starego

- Ekonomiczna (jednostronnie) od ul. Turyńskiej do ul. Lędzińskiej (1900 mb),
- łącznik Hodowlana – Ekonomiczna (480 mb),
- Strefowa (700 mb)
- Oświęcimska (obustronnie) od osiedla Homera do mostu włącznie (490 mb) oraz wzdłuż posesji 434 (od strony ul. Oświęcimskiej i Macieja)
- Logistyczna (150 mb)
- Homera (1000 mb) + dojazd obok Sali zabaw (50 mb)
- Homera – do Oświęcimskiej – skośnie biegnący przez zieleniec (30 mb)
- Marcina (1210 mb)
- Licealna (od ul. Macieja) do Liceum włącznie (270 mb)
- Jerzego (160 mb)
- Macieja od Licealnej do Ratuszowej (80 mb)
- Ratuszowa (40 mb)
- Rynek (250 mb)
- Spizowa (35 mb)
- Hejnałowa (75 mb)
- Trochy od Hejnałowej do Macierzyńskiego + rejon parkingu (75 mb)
- Macierzyńskiego (100 mb)
- Wylotowa (obustronnie) (770 mb)
- Krakowska rejon szkoły skrzyżowania (100 mb),
- plac przy pomniku Św. Walentego (500 m²),
- rejon „Stylowej” (90 mb),

- przy ogrodzeniu Domu Przedpogrzebowego (90 mb)
- Dworzec Autobusowy (3 325 m²),
- Zdrowia (za „Stylową”) (400 mb)
- dojście do SP – 1 wzdłuż ul. Kadłubowej, Kopcowej, do Chemików + parking przy basenie (210 mb)
- dojście ul. Chemików – Rędzina (80 mb)
- Osiedle Chemików:
 - a) dojście do ZOZ i do nowy ZOZ, (od głównej ul. Chemików do ronda przy ZOZ, dalej do następnej przychodni + cały parking) (300 mb)
 - b) Dom Kultury (60 mb)
 - c) obok 139 (80mb)
 - d) dojście od DK do bud. 41b (50 mb)
 - e) dojście od DK do bud. 45a (90 mb)
 - f) dojście od bud. 45c do bud. 73 (wzdłuż ogródków) (135 mb)
 - g) dojście od głównej Chemików do 139 (200 mb)
- dojście od Za Kopcem do Łysinowa (90 mb)
- dojście od Za Kopcem do Chemików (80 mb)
- dojście od Kopcowej do Za Kopcem (220 mb)
- Szynowa – jednostronny (450 mb)
- Świerczyńska – dwustronny (860 mb)
- Szarych Szeregów (350 mb)
- Ścieżka rowerowa – od ul. Baryki do ul. Turystycznej (1600 mb)
- Ścieżka rowerowa – od ul. Bojszowskiej do ul. Baryki (1373 mb)
- Ścieżka rowerowa – Wylotowa po starym śladzie drogi (275 mb)
- Ścieżka rowerowa Marcina (305 mb)
- Plac Nobla – środek placu (150 mb)
- Wita (220 mb)
- ścieżka rowerowa Licealna – Marcina (270mb)
- dojście / ścieżka Kopcowa – Za Kopcem (220 mb)
- ścieżka wzdłuż Mlecznej (100 mb)
- ścieżka ul. Kopcowa (75 mb)
- ścieżka Chemików – obok zabytkowej studni (80 mb)
- ścieżka ul. Zdrowia (150 mb)
- łącznik Krakowska – Barańcowa (75 mb)
- ścieżka ul. Św. Kingi – Zarzyna
- ścieżka Grobla: Wylotowa – Chemików (320 mb), Chemików – Krakowska (400 mb)
- ścieżka Chemików – Ekonomiczna: Chemików DK 44 (170 mb), DK44 – Ekonomiczna (100mb)
- Rejon Bierunia Nowego**
- Rejon wokół ronda, (230 mb)
- Ciąg pieszo jezdny wzdłuż ul. Warszawskiej od Kościelnej do Soleckiej (strona od osiedla), (1000 mb)
- ul. Warszawska 292, (100 mb)
- dojście do SP3 (byłe G1), (120 mb)
- Planty Karola (365 mb)
- Granitowa (2 215 mb), w tym:
 - a) główny ciąg od ronda do Warszawskiej, obok Powiatowego Zespołu Szkół (1000 mb)
 - b) od Powiatowego Zespołu Szkół do garaży (350 mb)
 - c) od Powiatowego Zespołu Szkół do Przychodni Multimed (500 mb)
 - d) od ul. Mieszka obok Bramy Towarowej KWK do PZU(60 mb)
 - e) od ronda do bloków – wzdłuż drogi głównej, (150 mb)
 - f) od kiosku do przejścia podziemnego (130 mb)
 - g) wokół nowego parkingu przy PZS (25 mb)
- Węglowa – rejon SP3, (360 mb), główna (600mb), ścieżka rowerowa (1000 mb)

- Św. Barbary, (250 mb)
- ul. Kościelna (1 000 mb)
- ul. Majowa (1 200 mb)
- Królowej Jadwigi, (400 mb)
- Wawelska 31 skwer (180 mb) Wawelska 26, od 31 do 35, 55, (100 mb)
- Triada (300 mb)
- Kossaka – skwery przed DH sezam, (85 mb)
- pętla Zabrzeg, (160 mb)
- ul. Ogrodowa, (200 mb)
- ul. Sucharskiego, (95 mb)
- ul. Solecka, (500 mb)
- ul. Barbórki (130 mb)
- Przedszkole nr 3 (205 mb)
- Turystyczna – ciąg pieszo-rowerowy (100 mb)
- Św. Kingi – Zarzyna (250 mb)
- Pszenna (465 mb)
- Dyrdy – łącznik do ul. Mielęckiego (135 mb)
- ścieżka rowerowa – od ul. Turystycznej do ul. Kościelnej, (2000 mb).

VII. WYKAZY PARKINGÓW

1. Wykaz parkingów w rejonie Bierunia Starego:

- ul. Chemików (obok cmentarza), (1950 m²),
- ul. Homera / Oświęcimska wewnętrzne, (350 m²),
- ul. Licealna, (2050 m²),
- ul. Licealna, (1 825 m²),
- ul. Kadłubowa (basen, SP1), (800 m²),
- ul. Krakowska (Stylowa), (800 m²),
- ul. Ks. Trochy, (150 m²),
- Rynek, (150 m²),
- ul. Szarych Szeregów, (5000 m²),
- ul. Zdrowia, (200 m²),
- Dworzec Autobusowy, (150 m²),
- Osiedle ERG – wewnętrzne ZOZ x2, blok 35, 41, 45, 51, 75, (1660 m²),
- UM Bieruń wewnętrzny + od strony ul. Macieja (350 m²).

2. Wykaz parkingów w rejonie Bierunia Nowego:

- 1) ul. Budzyńskiej (kościół NSPJ), (1656 m²),
- 2) ul. Kossaka (321 m²),
- 3) ul. Remizowa (200 m²),
- 4) ul. Ofiar Oświęcimskich (1000 m²),
- 5) ul. Solecka (cmentarz) (2875 m²),
- 6) ul. Warszawska:
 - Przedszkole nr 2 (2200 m²),
 - Górka (wjazd za ul. Warszawską 258) (2380 m²),
 - SP3 (byłe Gimnazjum nr 1) (864 m²),
 - Hala sportowa przy SP3 (byłym Gimnazjum nr 1) (799 m²),
- 7) ul. Węglowa :
 - wzdłuż drogi (4200 m²),
 - wewnątrz osiedla przy „rondkach” (1440 m²),
 - Szkoła Podstawowa nr 3 (1440 m²),
- 8) ul. Kościelna (Kościół Św. Barbary) (420 m²),
- 9) ul. Jagiełły (Triada) (1320 m²),
- 10) Filie SP3 (Bijasowice, Czarnuchowice, Ściernie) (800 m²: 600, 100, 100),

- 11) ul. Granitowa (1875 m²),
 12) ul. Granitowa (1320 m²).

VIII. WYKAZY PRZYSTANKÓW:

LP	NAZWA PRZYSTANKU	RODZAJ: W – WIATA S – SŁUPEK	ULICA	KIERUNEK
1.	Bieruń Krupnicza	W	Bijasowicka	Czarnuchowice
2.	Bieruń Szkolna	W	Bijasowicka	Kopań
3.	Bieruń Groblana	W	Bijasowicka	Kopań
4.	Bieruń Groblana	S	Bijasowicka	Czarnuchowice
5.	Bieruń Bohaterów Westerplatte 57	S	Bohaterów Westerplatte	Bieruń Nowy Centrum
6.	Bieruń Bohaterów Westerplatte 7	S	Bohaterów Westerplatte	Bieruń Nowy Centrum
7.	Bieruń Bojszowska 25	S	Bojszowska	Jajosty
8.	Bieruń Bojszowska Sklep	S	Bojszowska	Jajosty
9.	Bieruń Bojszowska Sklep	S	Bojszowska	Bieruń Stary Centrum
10.	Bieruń Bojszowska 124	S	Bojszowska	Jajosty
11.	Bieruń Bojszowska 168	S	Bojszowska	Bieruń Stary Centrum
12.	Bieruń Bojszowska 196	S	Bojszowska	Jajosty
13.	Bieruń Bojszowska 187	S	Bojszowska	Jajosty
14.	Bieruń Plac Autobusowy (6)	6xW	Chemików	Plac autobusowy
15.	Bieruń Potok Stawowy	W	Chemików	Zakład Nitroerg
16.	Bieruń Ośrodek Zdrowia	S	Chemików	Bieruń Stary Centrum
17.	Bieruń Dom Kultury	S	Chemików	Zakład Nitroerg
18.	Bieruń Dom Kultury (1)	W	Chemików	Bieruń Stary Centrum
19.	Bieruń Plac Nobla	W	Chemików	Bieruń Stary Centrum
20.	Bieruń Dębowa	S	Dębowa	Bieruń Stary Centrum
21.	Bieruń FSM II	S	Droga wewn. Fiata	Tychy
22.	Bieruń Ekonomiczna	W	Ekonomiczna	Tychy
23.	Bieruń Ekonomiczna	W	Ekonomiczna	Bieruń Stary Centrum
24.	Bieruń Przychodnia	S	Granitowa	Bieruń Nowy Centrum
25.	Bieruń Hodowlana	-	Hodowlana	Bieruń Stary Centrum
26.	Bieruń Majowa	W	Jagiełły	Kopań
27.	Bieruń Jerzego	S	Jerzego	Tychy
28.	Bieruń Jerzego	S	Jerzego	Oświęcim
29.	Bieruń Baraniec	W	Krakowska	Oświęcim
30.	Bieruń Baraniec	W	Krakowska	Bieruń Stary Centrum
31.	Bieruń Stacja Paliw	W	Krakowska	Oświęcim
32.	Bieruń Stacja Paliw	W	Krakowska	Bieruń Stary Centrum
33.	Bieruń Licealna	S	Licealna	Firma Danone
34.	Bieruń Market	S	Marcina	Bieruń Stary Centrum

35.	Bieruń Market	S	Marcina	Domy Polne
36.	Bieruń Patriotów Wiadukt	S	Bohaterów Westerplatte	Czarnuchowice Pętla
37.	Bieruń Patriotów Wiadukt	S	Bohaterów Westerplatte	Czarnuchowice Pętla
38.	Bieruń Potok Goławiecki	S	Mielęckiego	Czarnuchowice Pętla
39.	Bieruń Czarnuchowice I	W	Mielęckiego	SP3 / Bieruń Nowy Centrum
40.	Bieruń Czarnuchowice II	W	Mielęckiego	SP3 / Bieruń Nowy Centrum
41.	Bieruń Czarnuchowice Pętla	W	Mielęckiego	Pętla
42.	Bieruń Osiedle Wygoda	W	Oświęcimska	Bieruń Stary Centrum
43.	Bieruń Osiedle Homera	W	Oświęcimska	Bieruń Stary Centrum
44.	Bieruń Patriotów	W	Patriotów	Czarnuchowice
45.	Bieruń Jajosty Sklep (1)	W	Peryferyjna	Bieruń Stary Centrum
46.	Bieruń Peryferyjna 20	S	Peryferyjna	Bieruń Stary Centrum
47.	Bieruń Peryferyjna 8	S	Peryferyjna	Bieruń Stary Centrum
48.	Bieruń Ściernie Rynek	W	Pszenna	Ul. Warszawska
49.	Bieruń Rudnik	S	Rozjazd Łędzińsko-bieruński	Ul. Turyńska
50.	Bieruń Rudnik	S	Łędzińska	Strefa ekonomiczna Bieruń
51.	Bieruń Równoległa	S	Równoległa	Czarnuchowice
52.	Bieruń Skalna	S	Skalna	Ściernie Rynek
53.	Bieruń Szynowa	S	Szynowa	Bieruń Stary Centrum
54.	Bieruń Rycerska	S	Szynowa	Firma Danone
55.	Bieruń Baza Transportowa	W	Świerczyńska	Bieruń Stary Centrum
56.	Bieruń Baza transportowa	S	Świerczyńska	Tychy
57.	Bieruń Domy Polne	W	Świerczyńska	Pętla
58.	Bieruń Borowinowa	S	Turystyczna	Bojszowy
59.	Bieruń Borowinowa	S	Turystyczna	Ściernie
60.	Bieruń Jajosty	W	Turystyczna	Bojszowy
61.	Bieruń Jajosty	W	Turystyczna	Ściernie
62.	Bieruń Ściernie (1)	W	Warszawska	Oświęcim
63.	Bieruń Ściernie (1)	W	Warszawska	Bieruń Stary
64.	Bieruń Zarzyna	W	Warszawska	Oświęcim
65.	Bieruń Zarzyna	W	Warszawska	Bieruń Stary
66.	Bieruń Granitowa (1)	W	Warszawska	Oświęcim
67.	Bieruń Granitowa (1)	W	Warszawska	Bieruń Stary
68.	Bieruń KWK Piast (1)	W	Warszawska	Oświęcim
69.	Bieruń KWK Piast (1)	W	Warszawska	Bieruń Stary
70.	Bieruń Osiedle (1)	W	Warszawska	Oświęcim
71.	Bieruń Osiedle (1)	W	Warszawska	Bieruń Stary
72.	Bieruń Warszawska Skrzyżowanie (1)	W	Warszawska	Bieruń Stary
73.	Bieruń Kościół (1)	W	Warszawska	Oświęcim
74.	Bieruń Zabrzeg (1)	W	Warszawska	Oświęcim

75.	Bieruń Zabrzeg (1)	W	Warszawska	Bieruń Stary
76.	Bieruń Pętla	W	Warszawska	Bieruń Stary
77.	Bieruń Wawelska Skrzyżowanie	W	Wawelska	Bijasowice
78.	Bieruń Wawelska Skrzyżowanie	S	Wawelska	Czarnuchowice / Bieruń Stary
79.	Bieruń Poczta	W	Wawelska	Imielin
80.	Bieruń Wawelska	W	Wawelska	Imielin
81.	Bieruń Wawelska	W	Wawelska	Bieruń Stary
82.	Bieruń Szkoła Podstawowa nr 3	W	Węglowa	Przychodnia Piast / Czarnuchowice
83.	Bieruń Zarzyna Zajazd	S	Zarzyna	Ul. Warszawska
84.	Bieruń ul. Zarzyna Kręta	S	Zarzyna	Ul. Warszawska
85.	Bieruń Strefa	W	Ekonomiczna	Strefa ekonomiczna Bieruń
86.	Bieruń Strefa	S	Ekonomiczna	Tychy
87.	Bieruń Potokowa	S	Potokowa	Bieruń Stary Centrum
88.	Bieruń Żywiczna	S	Żywiczna	Szkoła Podstawowa nr 3
89.	Bieruń Wylotowa	S	Wylotowa	Tychy
90.	Bieruń Wylotowa	S	Wylotowa	Bieruń Stary Centrum
91.	Bieruń Lipcowa	S	Żywiczna	Szkoła Podstawowa nr 3
92.	Bieruń Logistyczna	W	Logistyczna	Bieruń Stary Centrum
93.	Bieruń Centrum Przesiadkowe	S	Ofiar Oświęcimskich	Bieruń Nowy Centrum / Imielin
94.	Bieruń Borowinowa I	S	Borowinowa	Baraniec
95.	Bieruń Borowinowa I	S	Borowinowa	Ul. Turystyczna
96.	Bieruń Borowinowa II	S	Borowinowa	Baraniec
97.	Bieruń Borowinowa II	S	Borowinowa	Ul. Turystyczna
98.	Bieruń Szybowa	S	Szybowa	Ul. Turystyczna
99.	Bieruń Szybowa	S	Szybowa	Ul. Bojszowska
100.	Bieruń Hager	W	Ekonomiczna	Tychy
101.	Bieruń Hager	W	Ekonomiczna	Bieruń Stary Centrum
102.	Bieruń Kolejowa	S	Kolejowa	Borowinowa

IX. POMNIKI:

- 1) Pomnik – Rynek,
- 2) Pomnik Św. Walentego,
- 3) Zegar słoneczny na Rynku,
- 4) Pomnik Powstańców Śląskich na Skwerze Powstańców Śląskich,
- 5) Pomnik Alfreda Nobla.

X. FONTANNY:

- 1) Fontanna na Rynku,
- 2) Pompa przy Stylowej.

XI. GABLOTY ZAMYKANE:

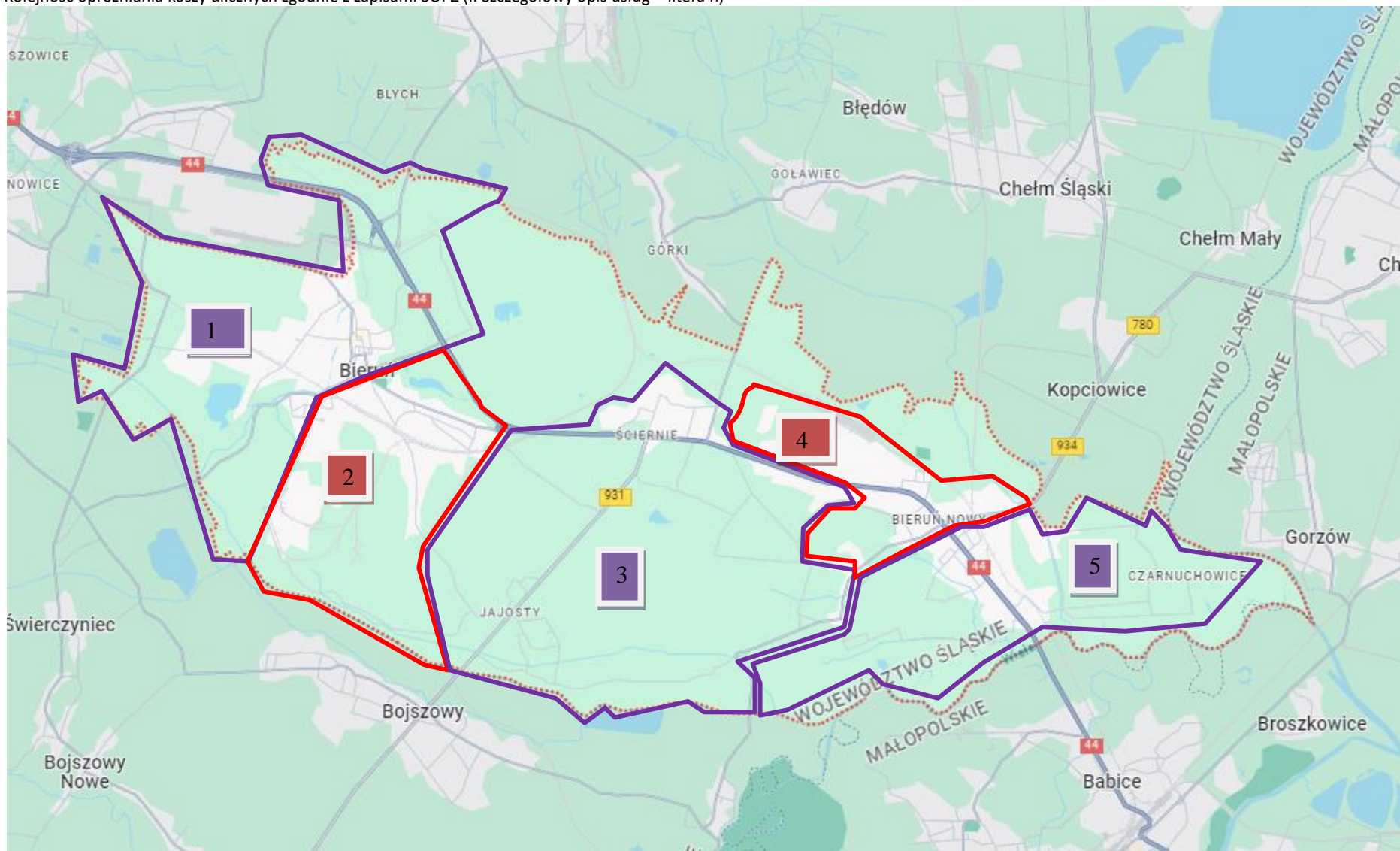
- 1) Os. Homera – przy sklepie ABC na parkingu,
- 2) Os. Domy Polne – przy wjeździe na osiedle,

- 3) Os. Chemików – przy przychodni MEDICOR,
- 4) Ul. Chemików – przy restauracji Stylowa,
- 5) Ul. Zdrowia – przy obelisku,
- 6) Ul. Pszenna – przy przystanku „Bieruń Ściernie Rynek”,
- 7) Ul. Peryferyjna – przy przystanku „Bieruń Jajosty Sklep”,
- 8) Os. Granitowa – przy kiosku ruchu (rejon bloku nr 5) – blok z muralem,
- 9) Os. Granitowa – na nowym parkingu przy PZS,
- 10) Ul. Kościelna – przy ścieżce rowerowej,
- 11) Ul. Jagiełły – duża tablica przy budynku TRIADA,
- 12) Ul. Jagiełły – przy budynku 22,
- 13) Os. Węglowa – przy bloku 35,
- 14) Ul. Warszawska – przy skrzyżowaniu z ulicą Patriotów,
- 15) Ul. Warszawska – przy skrzyżowaniu z ul. Piastowską,
- 16) Rynek 14 – przy Urzędzie Miasta,
- 17) Wawelska – przy skwerze Powstańców Śląskich.
- 18) Ul. Węglowa – parking przy SP3,
- 19) Ul. Warszawska – parking przy bloku 232.

XII. Tablice ogólnodostępne:

- 1) tablica ogłoszeniowa przy ul. Mieszka I-go (przy boisku),
- 2) tablica ogłoszeniowa przy ul. Wawelskiej (obok restauracji Meed),
- 3) tablica ogłoszeniowa przy ul. Bijasowickiej (obok przystanku Bijasowicka 23),
- 4) tablica ogłoszeniowa przy ul. Mielęckiego (obok sklepu),
- 5) tablica ogłoszeniowa przy ul. Warszawskiej (skrzyżowanie z ul. Kościelną),
- 6) tablica ogłoszeniowa przy ul. Warszawskiej (skrzyżowanie z ul. Patriotów),
- 7) tablica ogłoszeniowa przy ul. Skalnej (obok działek),
- 8) tablica ogłoszeniowa przy ul. Zarzyna (przy przystanku autobusowym),
- 9) tablica ogłoszeniowa przy ul. Piaskowcowej,
- 10) tablica ogłoszeniowa przy ul. Kamiennej (przy przedszkolu),
- 11) tablica ogłoszeniowa przy ul. Chemików (obok sklepu u Kasi),
- 12) tablica ogłoszeniowa przy ul. Borowinowej (przy posesji nr 60),
- 13) tablica ogłoszeniowa przy ul. Rędzinnej (przy placu zabaw),
- 14) tablica ogłoszeniowa przy ul. Łysinowej (przed przejazdem kolejowym),
- 15) tablica ogłoszeniowa przy ul. Homera (obok sklepu).

Kolejność opróżniania koszy ulicznych zgodnie z zapisami SOPZ (I. Szczegółowy opis usług – litera h)



1 – PONIEDZIAŁKI	2 – WTORKI	3 – ŚRODY	4 – CZWARTKI	5 - PIĄTKI
-------------------------	-------------------	------------------	---------------------	-------------------

