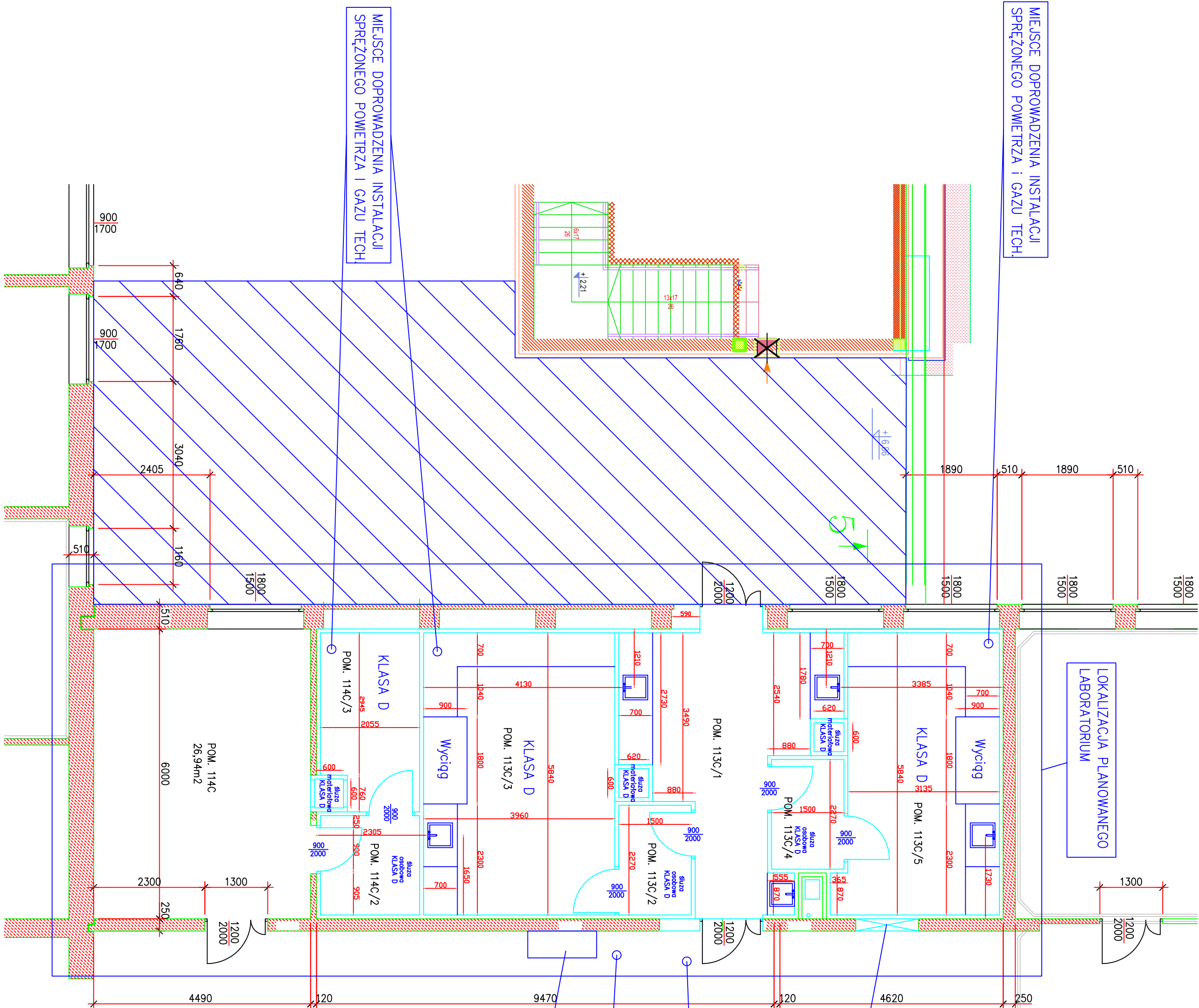


MIJSCJE OZNACZENIA INSTALACJI
ZIMNEJ I CIEPEJ WODY



MIJSCJE WPIECIA INSTALACJI
SPRZONEGO POWIETRZA

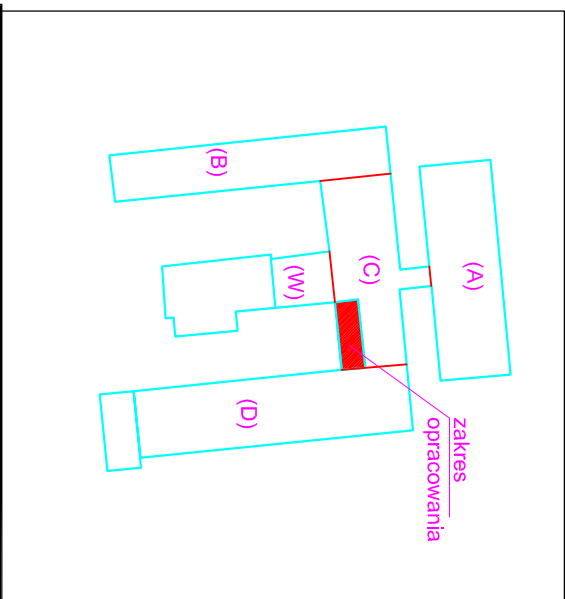
MIJSCJE WPIECIA INSTALACJI
ZIMNEJ I CIEPEJ WODY

MIJSCJE POSTAWIENIA BUTLI
GAZOW TECHNICZNYCH

MIJSCJE POSTAWIENIA SKRZYNIKI
ROZDZIELNI ELEKTRYCZNEJ

MIJSCJE DOPROWADZENIA INSTALACJI
SPRZONEGO POWIETRZA I GAZU TECH.

ORIENTACJA:



Nazwa inwestycji		ZAPROJEKTOWANIE, KWALIFIKACJA I BUDOWA LABORATORIUM DO WYTWARZANIA api W WARUNKACH ZGODNYCH Z WYMAGANIAMi GMP	
Inwestor		Narodowe Centrum Badań Jądrowych Ośrodek Radioizotopów "POLATON" ul. Andrzeja Sołtana 7, 05-400 Otwock - Świerk	
Lokalizacja		ul. Andrzeja Sołtana 7, 05-400 Otwock - Świerk działka nr 17, w obrębie 257	
Faza:		SPECYFIKACJA WYMAGAŃ UŻYTKOWNIKA	
Wykonawca:		Jacek Sturda	
Tytuł rysunku: Rzut pomieszczenia 113C i 114C. Stan projektowany - instalacje i miejsca wpięć.			
Data: 02.2024r.	Skala: -----		Rys.4