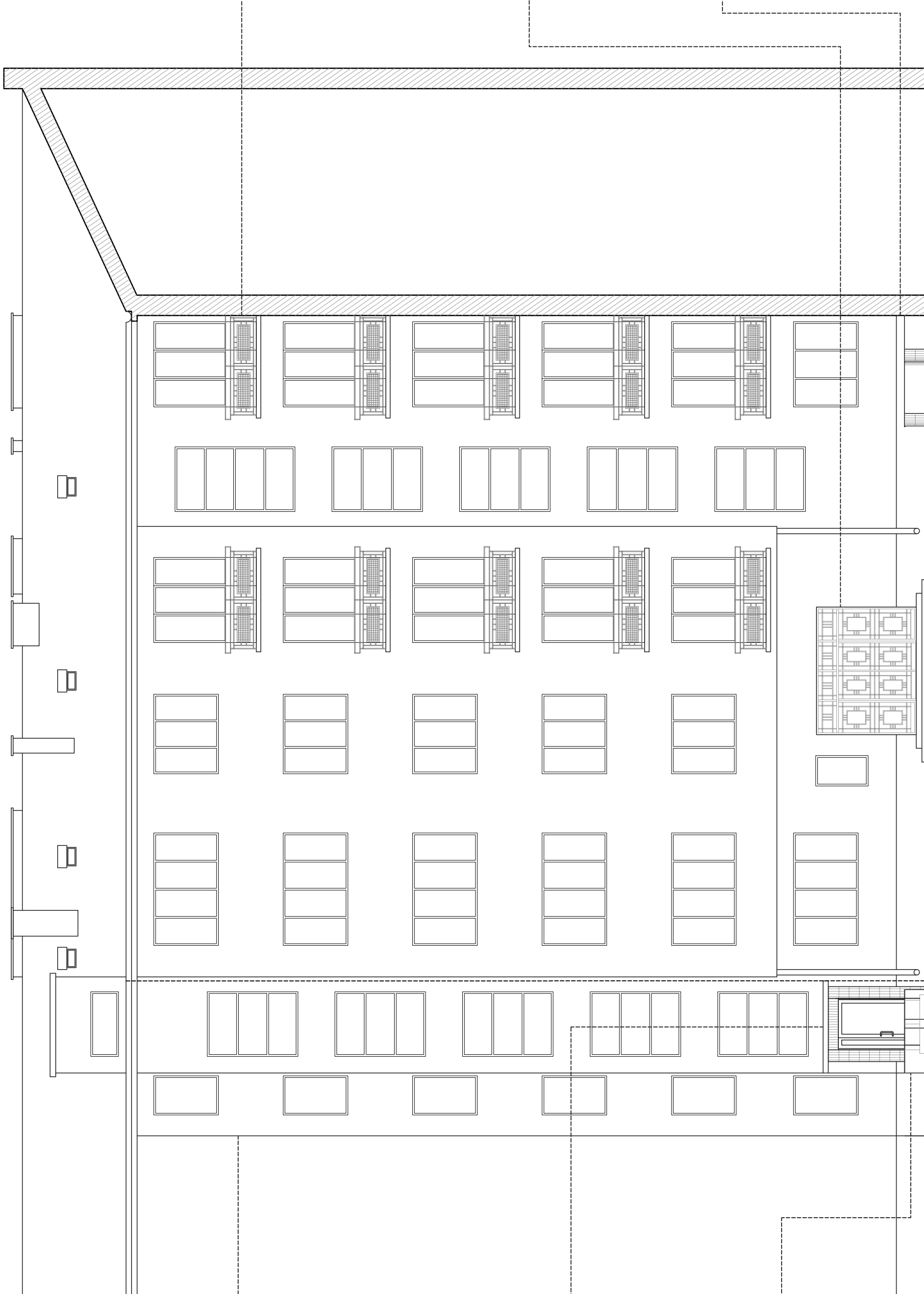
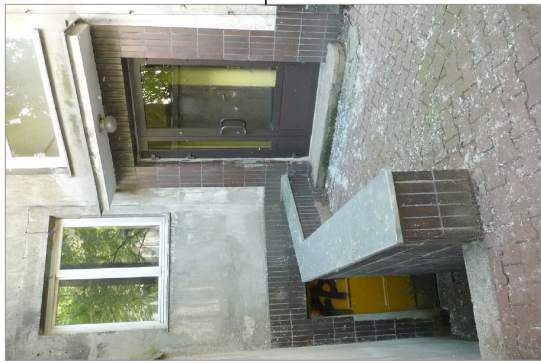




GZYMŚ
WIĘNCZĄCY



WEJŚCIE DO KLATKI SCHODOWEJ



PORTFENETRY



CZTEROSKRZYDŁOWA BRAMA



DEKORACYJNY COKÓŁ

SPECJALNOŚĆ ARCHITEKTONICZNA					BRANŻA BUD.				
IMIE I NAZWISKO dr inż. arch.					STADIUM INWENT.				
M. SENATORSKA – DOBROWOLSKA					NR UPR. Wg474/01				
arch. MARTA KUPOPIESKA					PODPIS				
arch. ALEKSANDRA DE SA					NR UPR. 2588/61				
mgr inż. HALINA MUZYŁAK					PODPIS				
PROJEKT REMONTU ELEWACJI BUDYNKU MIESZKALNEGO					DATA 06.2019				
POLITECHNIKI WARSZAWSKIEJ W WARSZAWIE					NR RYSUNKU 05				
PRZY UL. LWOWSKIEJ 7					SKALA 1:100				
BUDYNEK MIESZKALNY					EWELEWACJA ZACHODNIA, ZLOKALIZOWANA OD STRONY DZIEDZINCA WEWNĘTRZNEGO – INWENTARYZACJA				
LOKALIZACJA					UL. LWOWSKA 7, 05–077 WARSZAWA				
TYTUŁ RYSUNKU					EWELEWACJA ZACHODNIA, ZLOKALIZOWANA OD STRONY DZIEDZINCA WEWNĘTRZNEGO – INWENTARYZACJA				