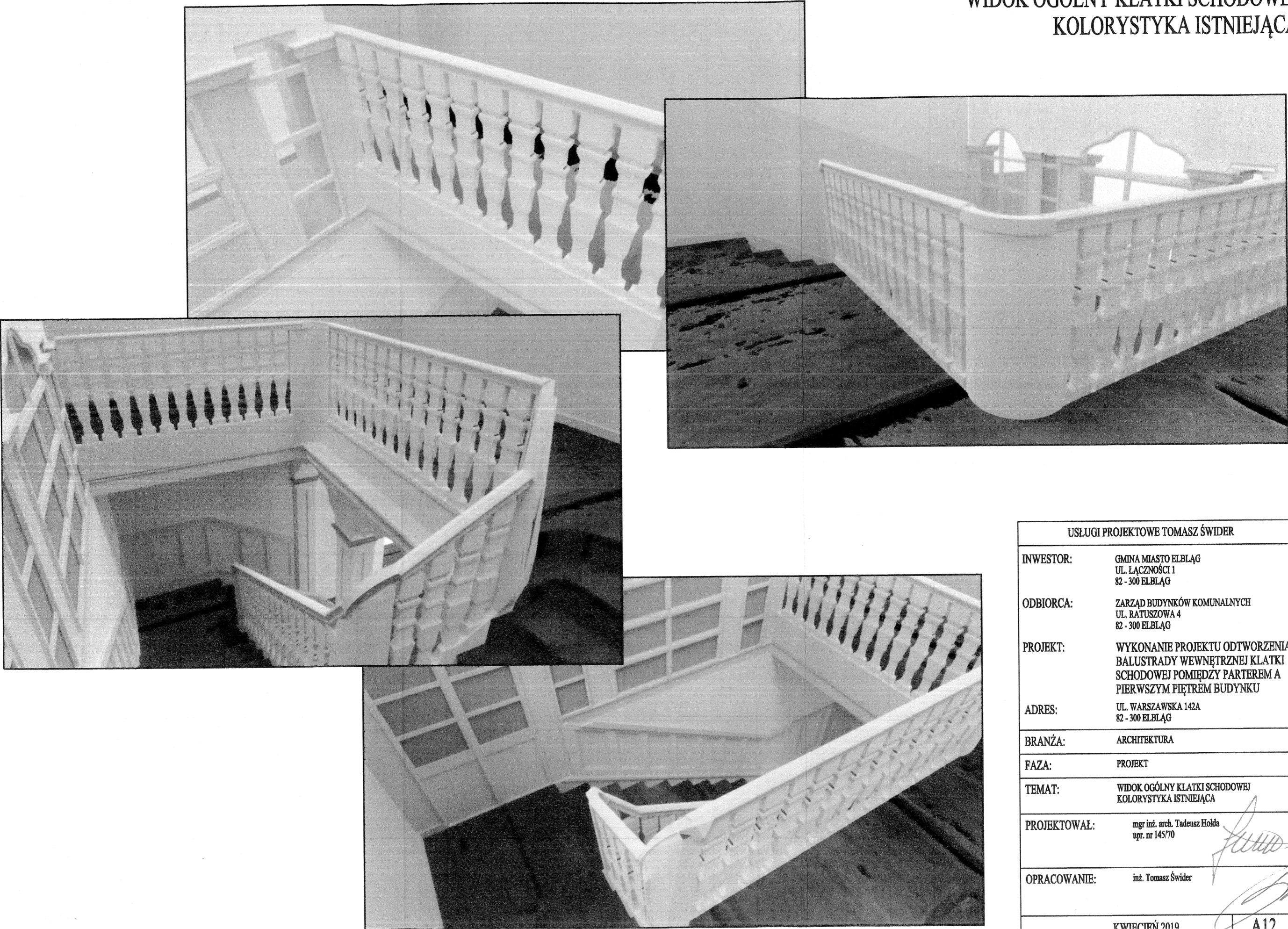
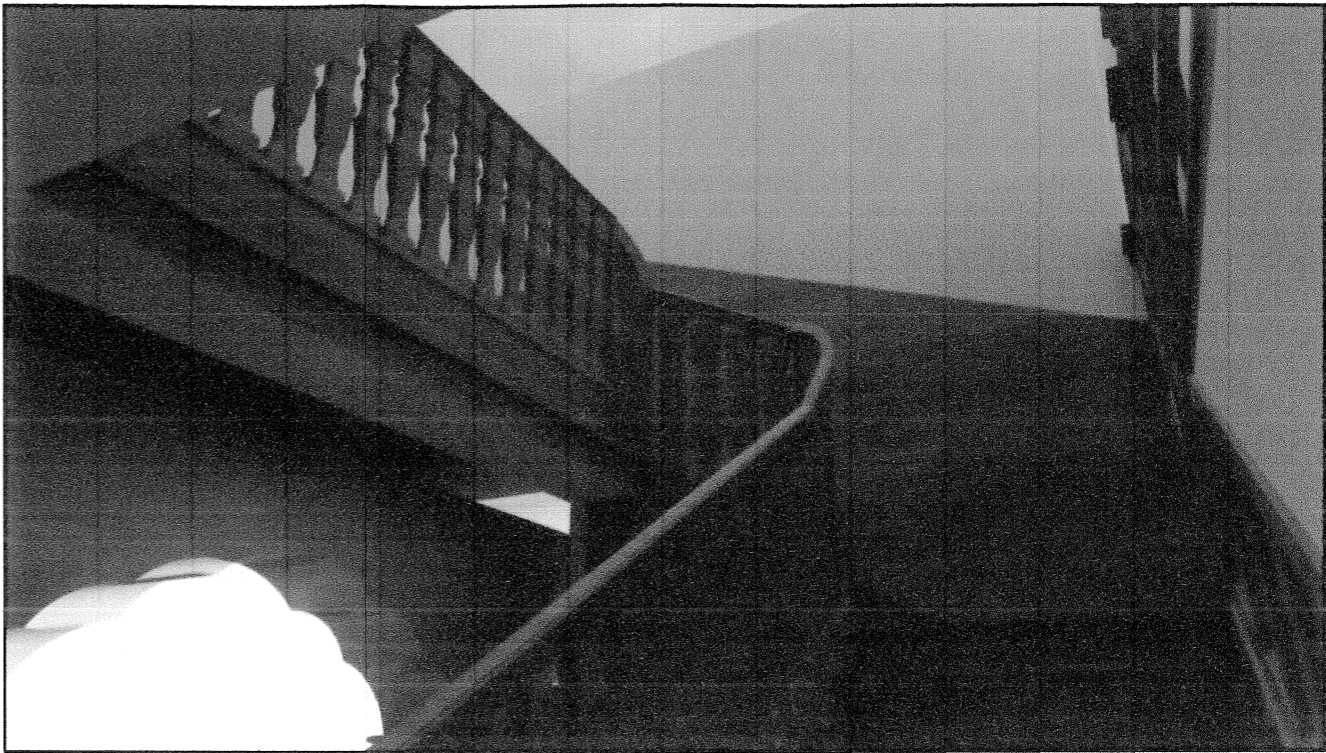
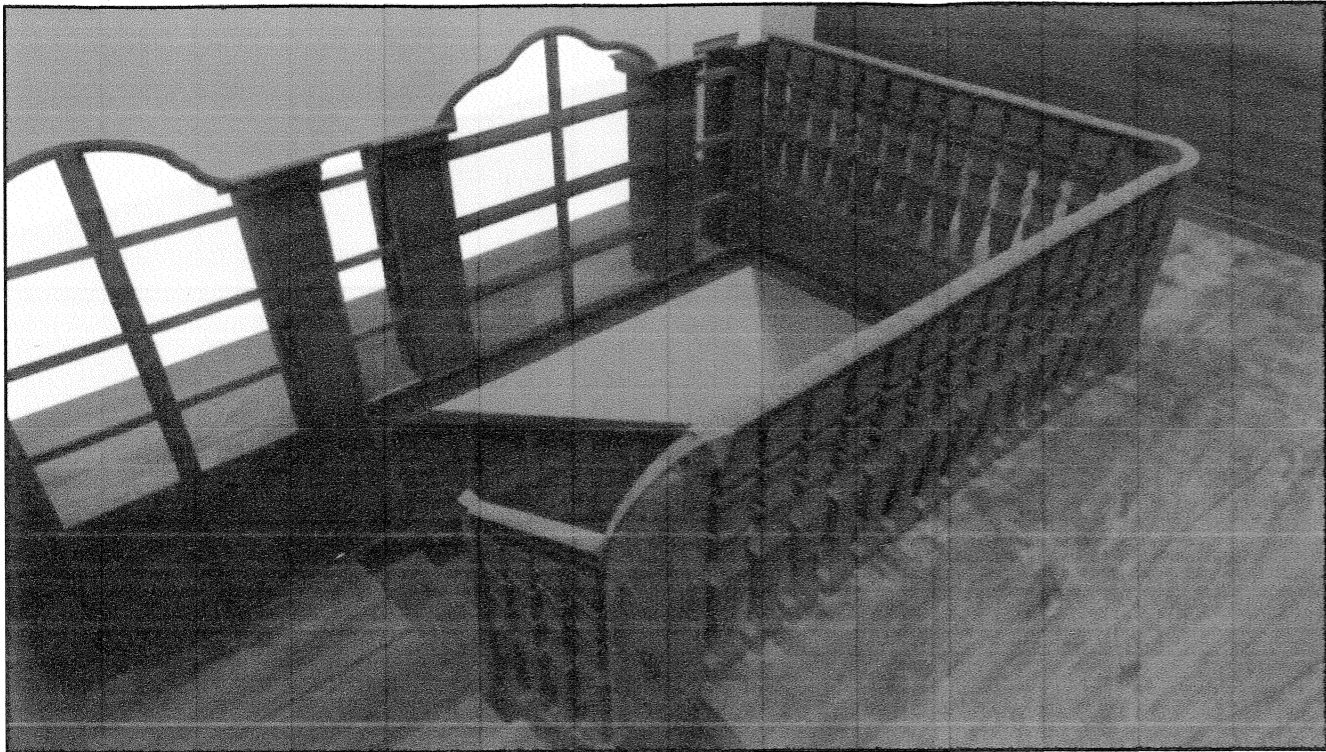


WIDOK OGÓLNY KLATKI SCHODOWEJ
KOLORYSTYKA ISTNIEJĄCA



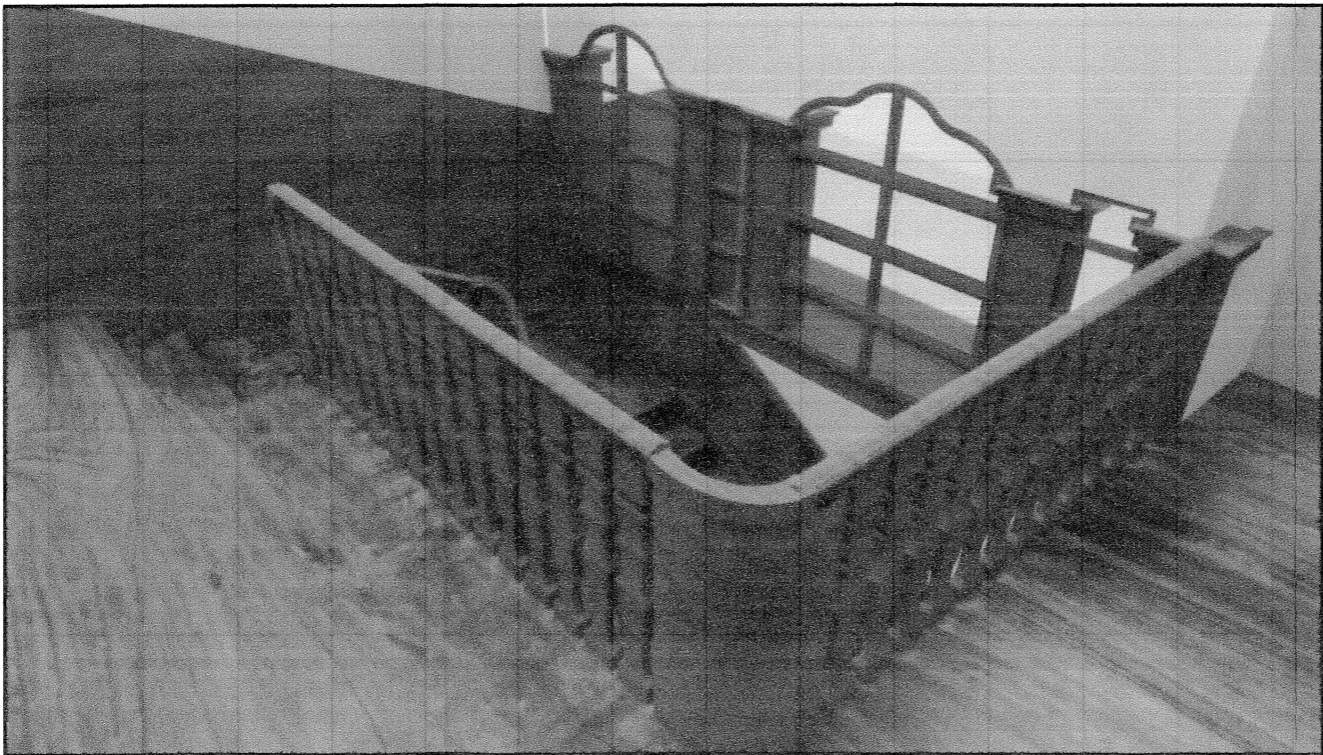
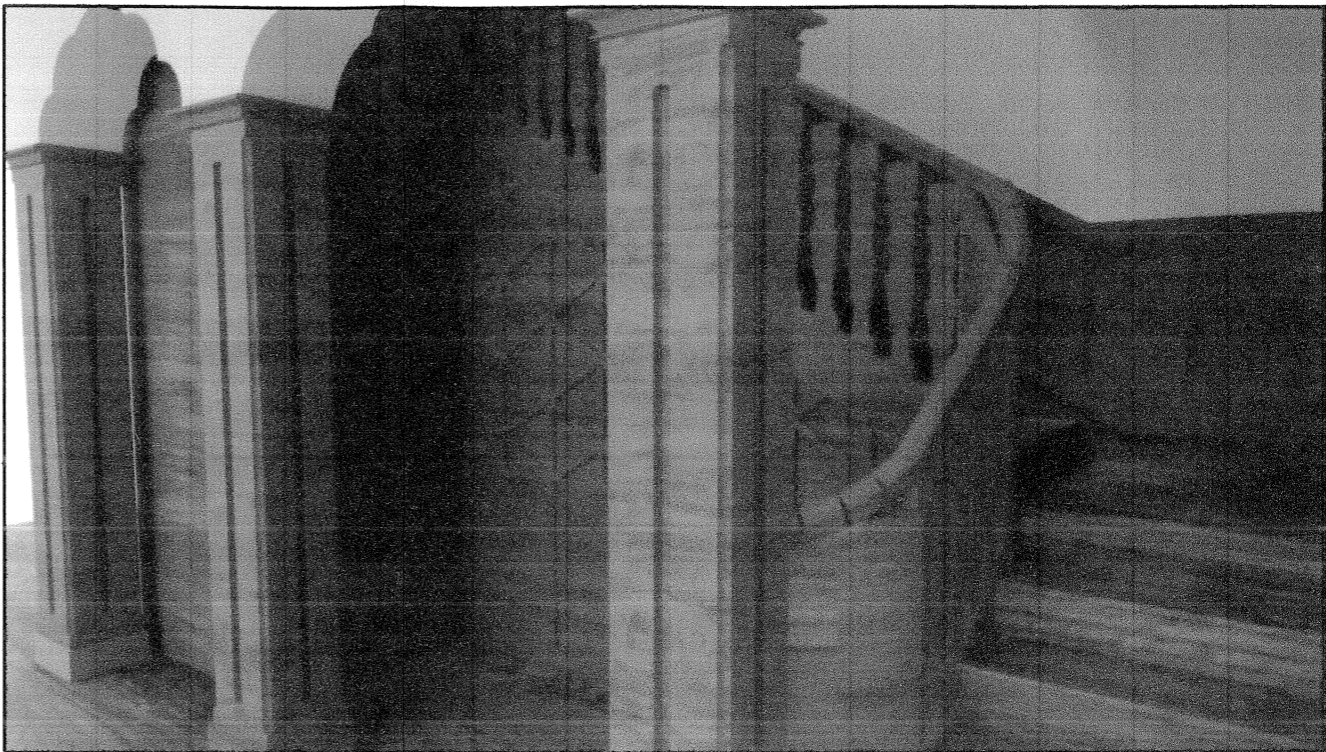
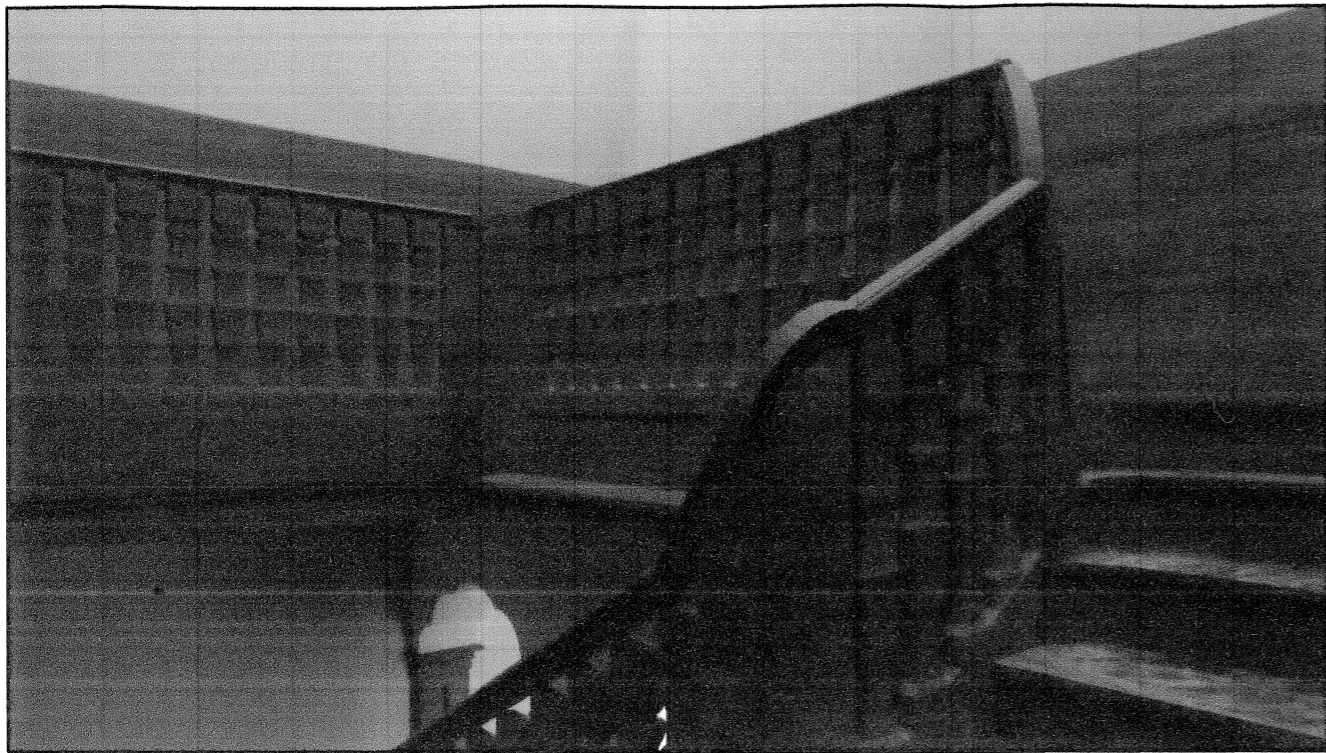
USŁUGI PROJEKTOWE TOMASZ ŚWIDER	
INWESTOR:	GMINA MIASTO ELBLĄG UL. ŁĄCZNOŚCI 1 82 - 300 ELBLĄG
ODBIORCA:	ZARZĄD BUDYNKÓW KOMUNALNYCH UL. RATUSZOWA 4 82 - 300 ELBLĄG
PROJEKT:	WYKONANIE PROJEKTU ODTWORZENIA BALUSTRADY WEWNĘTRZNEJ KLATKI SCHODOWEJ POMIĘDZY PARTEREM A PIERWSZYM PIĘTREM BUDYNKU
ADRES:	UL. WARSZAWSKA 142A 82 - 300 ELBLĄG
BRANŻA:	ARCHITEKTURA
FAZA:	PROJEKT
TEMAT:	WIDOK OGÓLNY KLATKI SCHODOWEJ KOLORYSTYKA ISTNIEJĄCA
PROJEKTOWAŁ:	mgr inż. arch. Tadeusz Hołda upr. nr 145/70
OPRACOWANIE:	inż. Tomasz Świder
KWIECIEŃ 2019	
A12	

WIDOK OGÓLNY KLATKI SCHODOWEJ



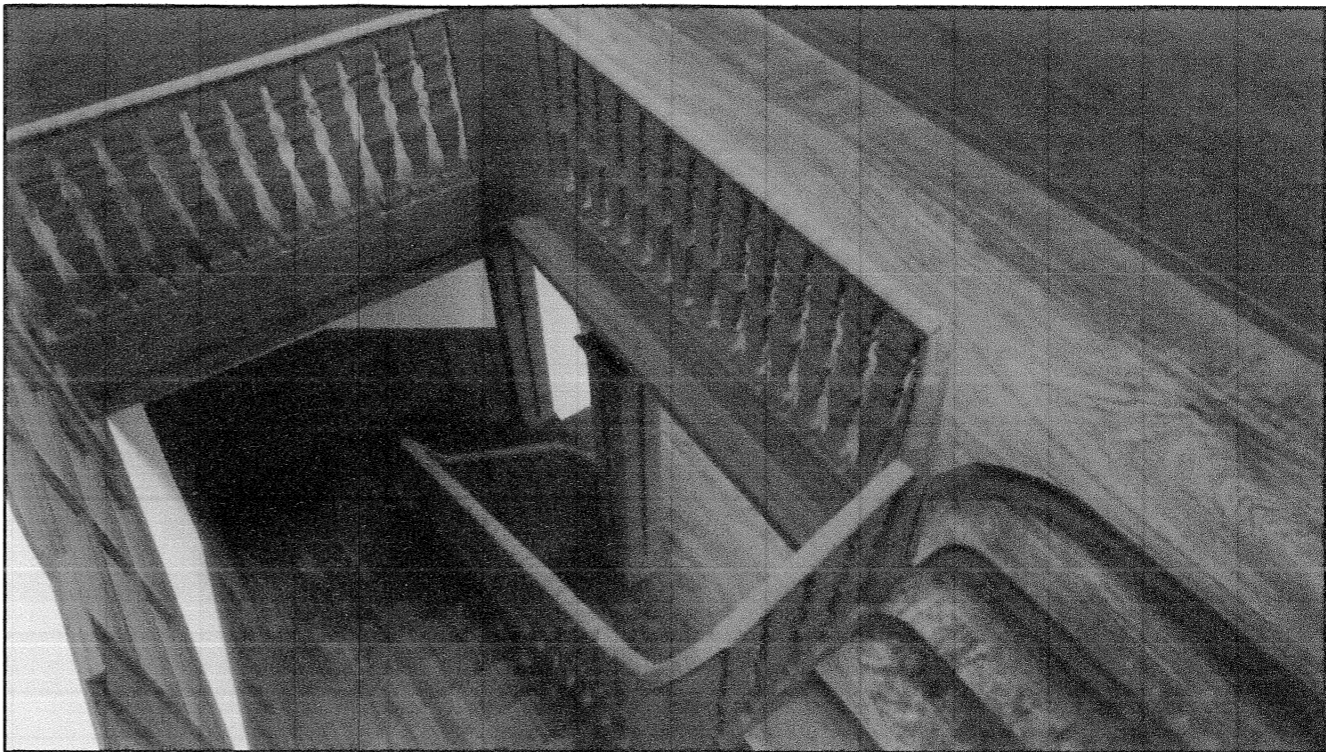
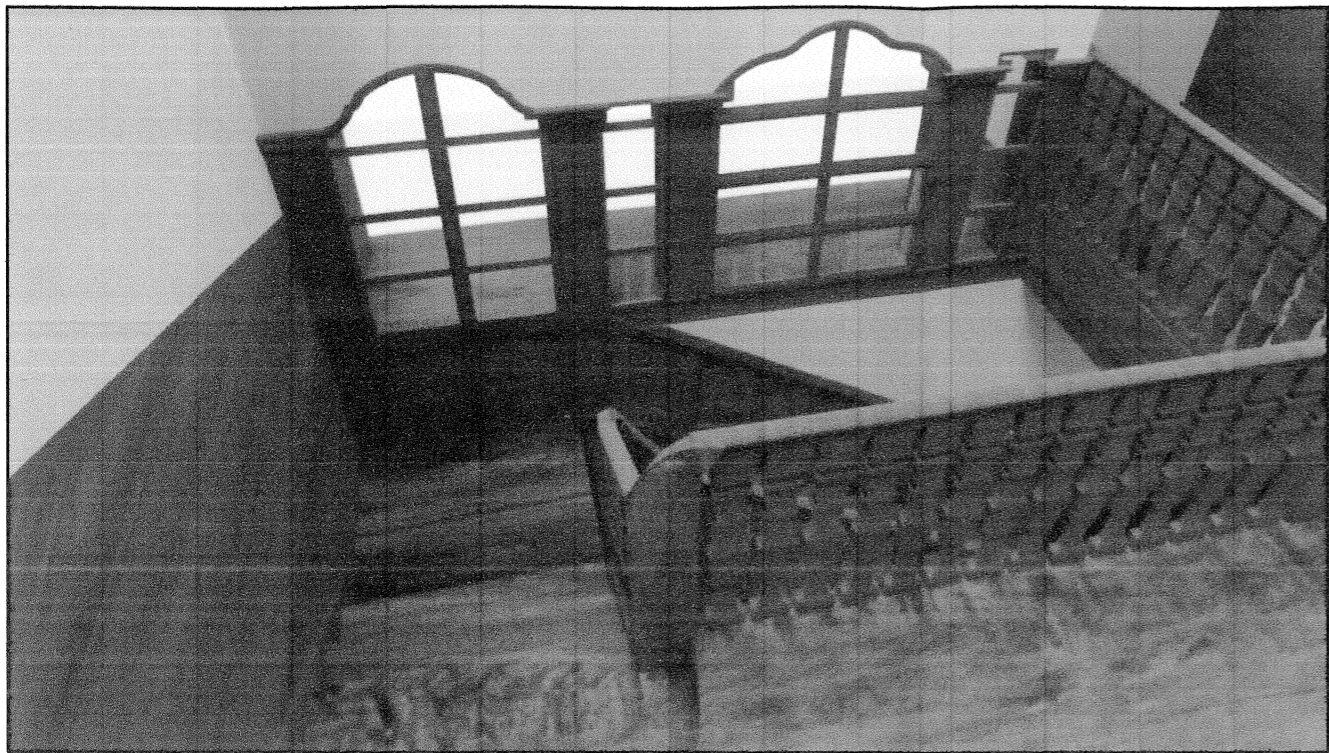
USŁUGI PROJEKTOWE TOMASZ ŚWIDER	
INWESTOR:	GMINA MIASTO ELBLĄG UL. ŁĄCZNOŚCI 1 82 - 300 ELBLĄG
ODBIORCA:	ZARZĄD BUDYNKÓW KOMUNALNYCH UL. RATUSZOWA 4 82 - 300 ELBLĄG
PROJEKT:	WYKONANIE PROJEKTU ODTWORZENIA BALUSTRADY WEWNĘTRZNEJ KLATKI SCHODOWEJ POMIĘDZY PARTEREM A PIERWSZYM PIĘTRZEM BUDYNKU
ADRES:	UL. WARSZAWSKA 142A 82 - 300 ELBLĄG
BRANŻA:	ARCHITEKTURA
FAZA:	PROJEKT
TEMAT:	WIDOK OGÓLNY KLATKI SCHODOWEJ
PROJEKTOWAŁ:	mgr inż. arch. Tadeusz Hołda upr. nr 145/70
OPRACOWANIE:	inż. Tomasz Świder
KWIECIEŃ 2019	
A11	

WIDOK OGÓLNY KLATKI SCHODOWEJ



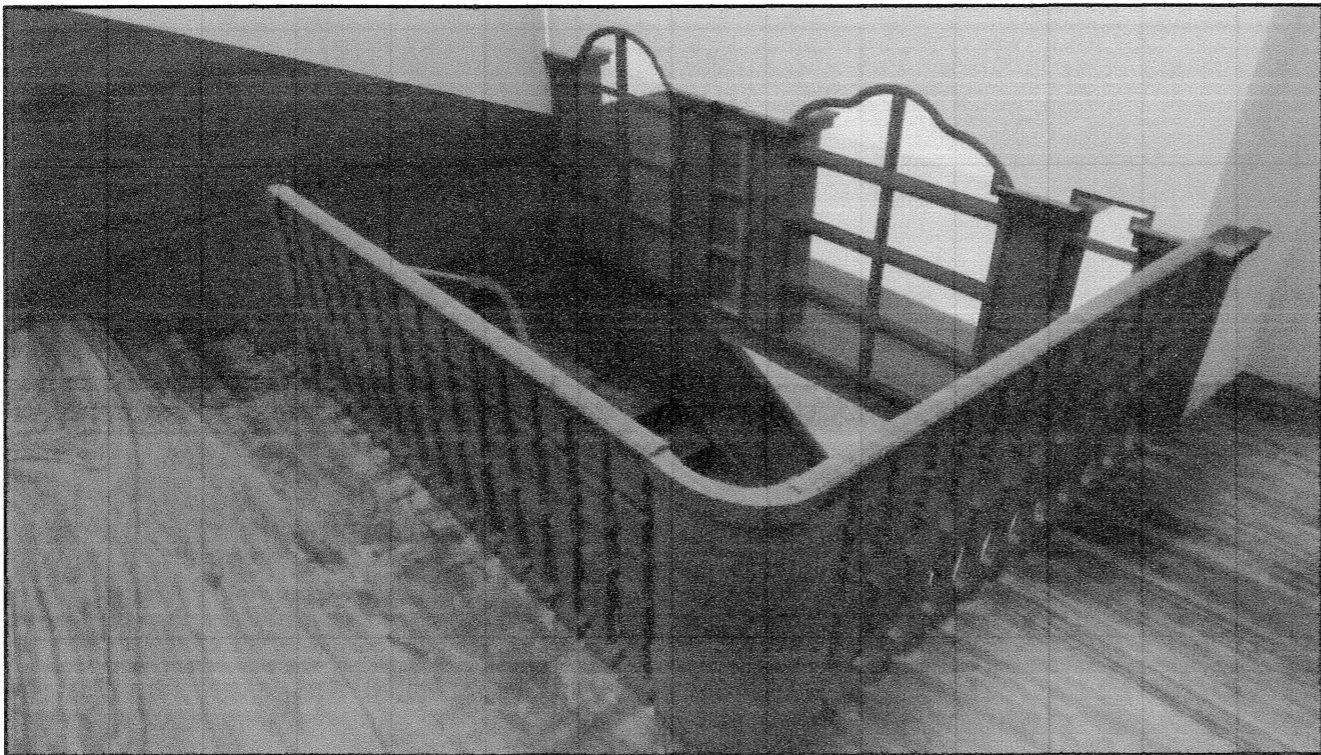
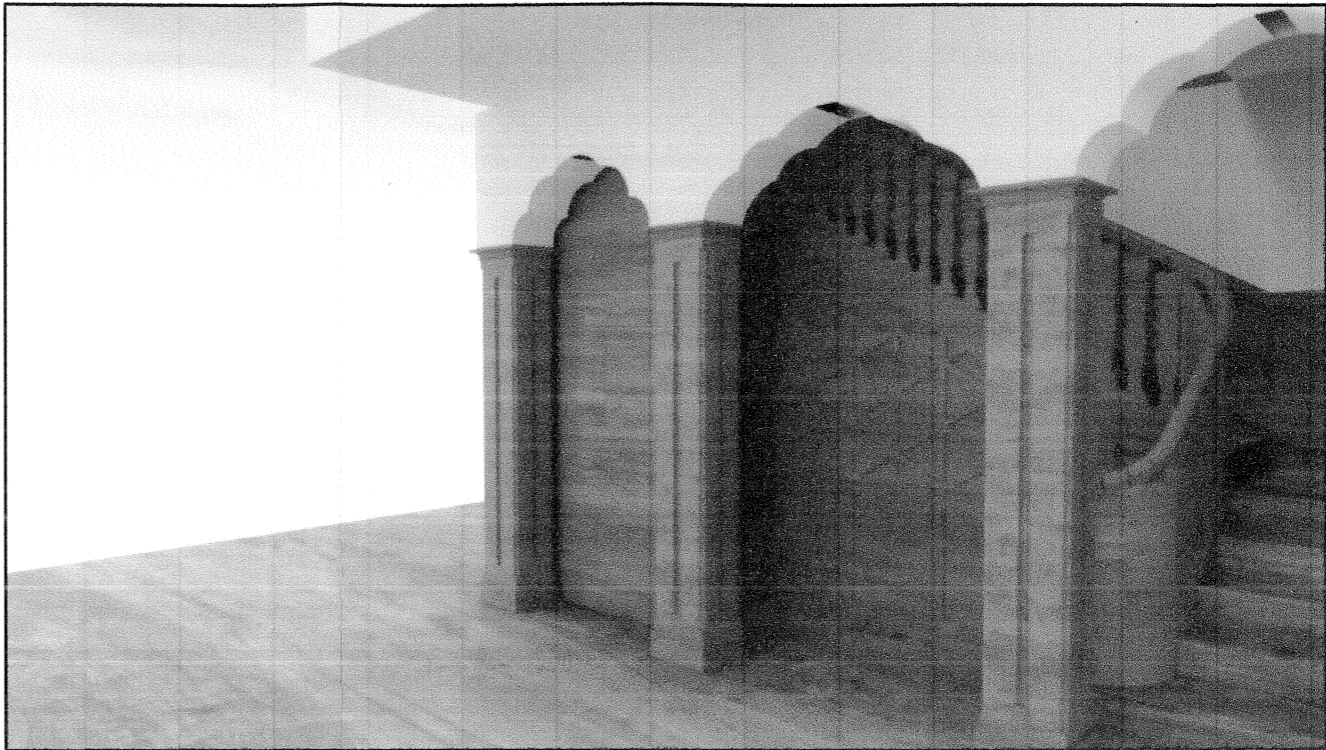
USŁUGI PROJEKTOWE TOMASZ ŚWIDER	
INWESTOR:	GMINA MIASTO ELBLĄG UL. ŁĄCZNOŚCI 1 82 - 300 ELBLĄG
ODBIORCA:	ZARZĄD BUDYNKÓW KOMUNALNYCH UL. RATUSZOWA 4 82 - 300 ELBLĄG
PROJEKT:	WYKONANIE PROJEKTU ODTWORZENIA BALUSTRADY WEWNĘTRZNEJ KLATKI SCHODOWEJ POMIĘDZY PARTEREM A PIERWSZYM PIĘTREM BUDYNKU
ADRES:	UL. WARSZAWSKA 142A 82 - 300 ELBLĄG
BRANŻA:	ARCHITEKTURA
FAZA:	PROJEKT
TEMAT:	WIDOK OGÓLNY KLATKI SCHODOWEJ
PROJEKTOWAŁ:	mgr inż. arch. Tadeusz Hołda upr. nr 145/70
OPRACOWANIE:	inż. Tomasz Świder
KWIECIEŃ 2019	
A8	

WIDOK OGÓLNY KLATKI SCHODOWEJ



USŁUGI PROJEKTOWE TOMASZ ŚWIDER	
INWESTOR:	GMINA MIASTO ELBLĄG UL. ŁĄCZNOŚCI 1 82 - 300 ELBLĄG
ODBIORCA:	ZARZĄD BUDYNKÓW KOMUNALNYCH UL. RATUSZOWA 4 82 - 300 ELBLĄG
PROJEKT:	WYKONANIE PROJEKTU ODTWORZENIA BALUSTRADY WEWNĘTRZNEJ KLATKI SCHODOWEJ POMIĘDZY PARTEREM A PIERWSZYM PIĘTREM BUDYNKU
ADRES:	UL. WARSZAWSKA 142A 82 - 300 ELBLĄG
BRANŻA:	ARCHITEKTURA
FAZA:	PROJEKT
TEMAT:	WIDOK OGÓLNY KLATKI SCHODOWEJ
PROJEKTOWAŁ:	mgr inż. arch. Tadeusz Hołda upr. nr 145/70
OPRACOWANIE:	inż. Tomasz Świder
KWIECIEŃ 2019	
A9	

WIDOK OGÓLNY KLATKI SCHODOWEJ



USŁUGI PROJEKTOWE TOMASZ ŚWIDER	
INWESTOR:	GMINA MIASTO ELBLĄG UL. ŁĄCZNOŚCI 1 82 - 300 ELBLĄG
ODBIORCA:	ZARZĄD BUDYNKÓW KOMUNALNYCH UL. RATUSZOWA 4 82 - 300 ELBLĄG
PROJEKT:	WYKONANIE PROJEKTU ODTWORZENIA BALUSTRADY WEWNĘTRZNEJ KLATKI SCHODOWEJ POMIĘDZY PARTEREM A PIERWSZYM PIĘTREM BUDYNKU
ADRES:	UL. WARSZAWSKA 142A 82 - 300 ELBLĄG
BRANŻA:	ARCHITEKTURA
FAZA:	PROJEKT
TEMAT:	WIDOK OGÓLNY KLATKI SCHODOWEJ
PROJEKTOWAŁ:	mgr inż. arch. Tadeusz Hołda upr. nr 145/70
OPRACOWANIE:	inż. Tomasz Świder
KWIECIEŃ 2019	
A10	