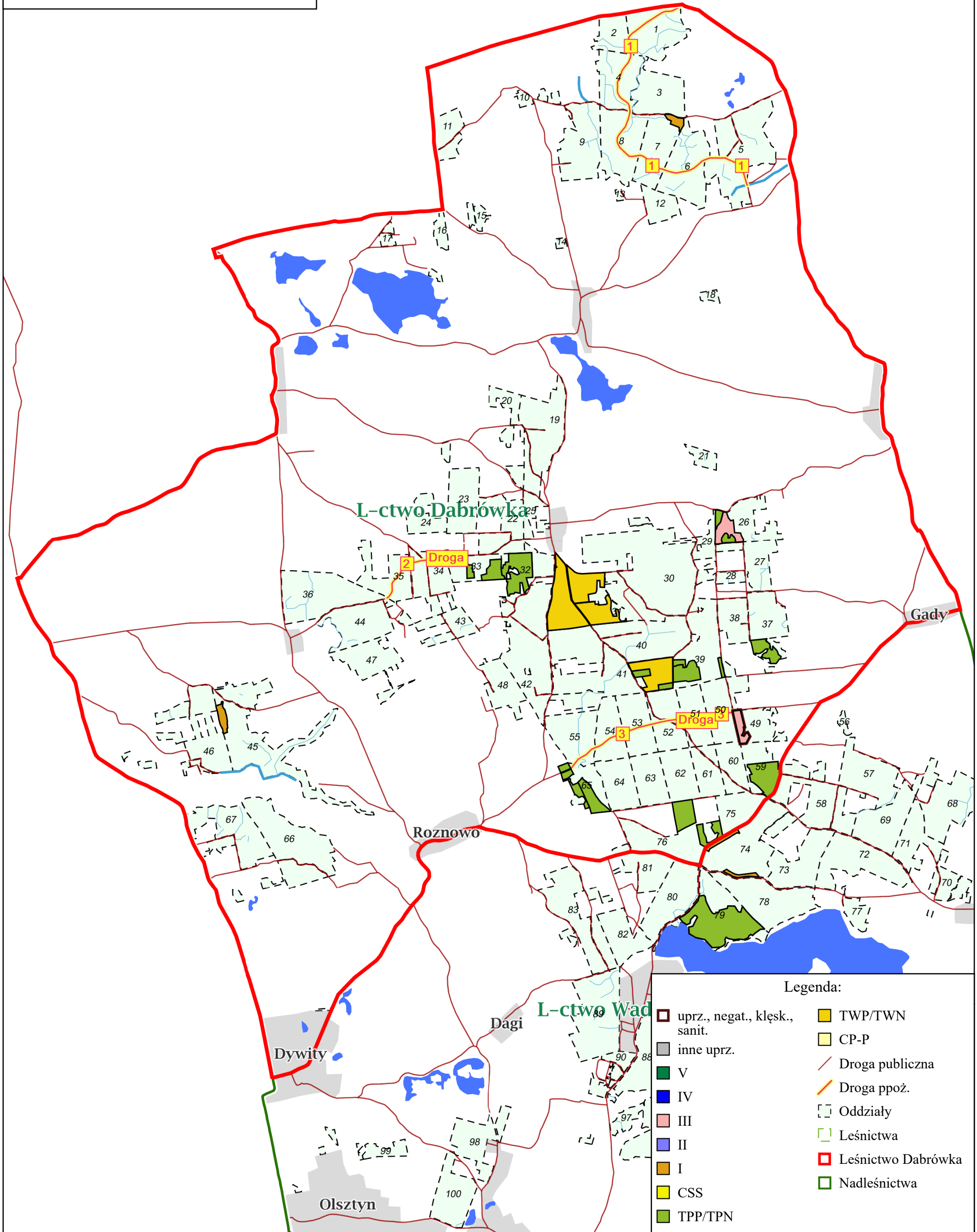




Załącznik nr 2.3.1. –  
charakterystyka leśnictwa  
w zakresie pozyskania  
Nadleśnictwo Olsztyn  
Leśnictwo Dabrówka  
Stan na 18-10-2024

Skala 1:35131  
0 250500 m



Charakterystyka leśnictwa w zakresie pozyskania drewna

Leśnictwo Dabówka

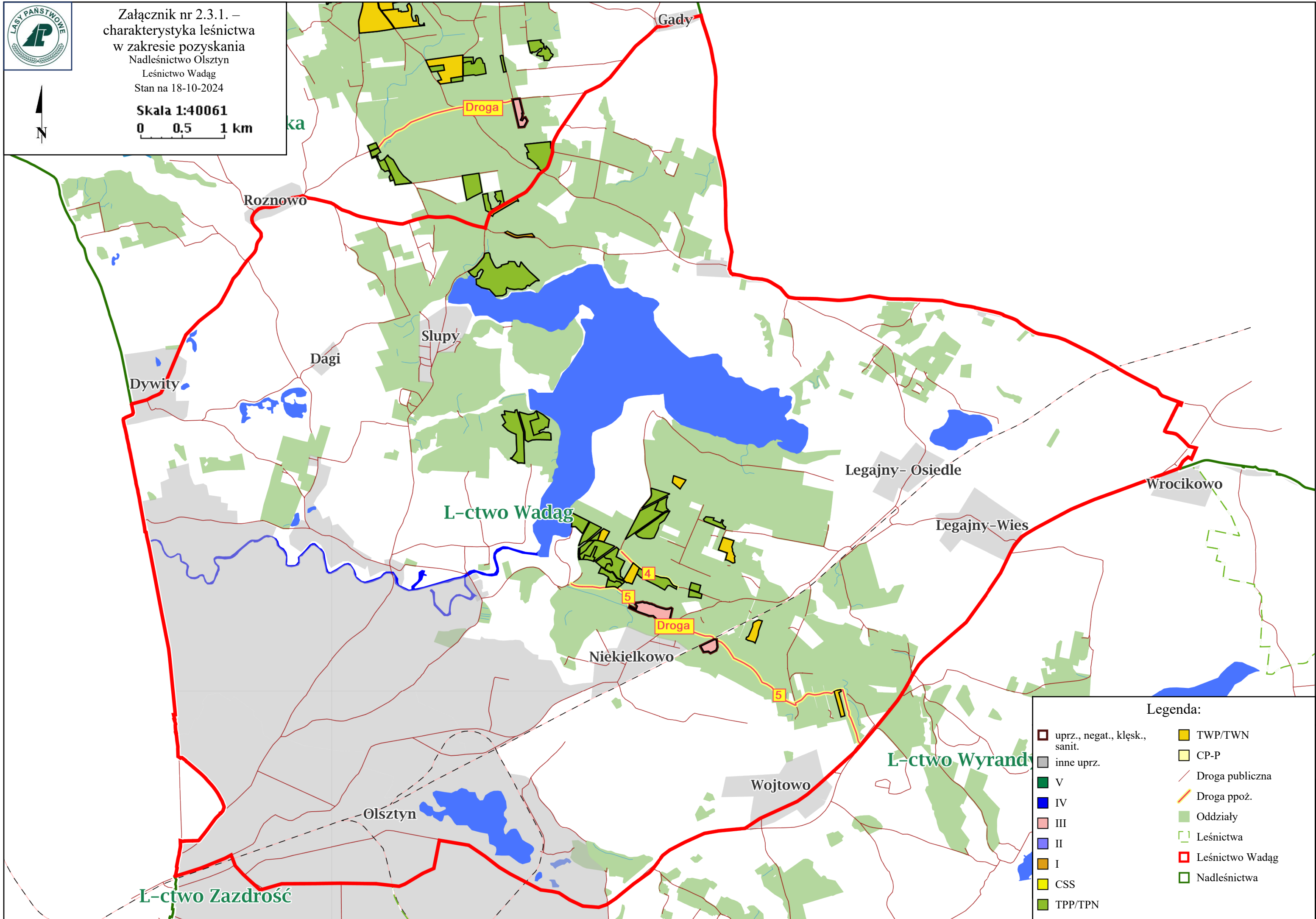
Udział (m3) drewna iglastego [%]	85	%
Udział (m3) drewna optymalnego do pozyskania w technologii maszynowej [%]	38	%
Udział (m3) rębni pierwszych w cięciach rębnych ogółem [%]	45	%
Udział (m3) drewna pozyskiwanego z pozycji ze współczynnikiem > 1 [%]	14	%
Udział (m3) drewna zerwanego ze współczynnikiem > 1 [%]	22	%
Udział (m3) drewna kłodowanego (WK) iglastego w drewnie W iglastym [%]	66	%
Udział (m3) S2 krótkiego (poniżej 1,5 mb) w S2 [%]	0,0	%



Załącznik nr 2.3.1. –  
charakterystyka leśnictwa  
w zakresie pozyskania  
Nadleśnictwo Olsztyn  
Leśnictwo Wadąg  
Stan na 18-10-2024

Skala 1:40061

0 0.5 1 km



#### Legenda:

- |                               |                 |
|-------------------------------|-----------------|
| uprz., negat., kłesk., sanit. | TWP/TWN         |
| inne uprz.                    | CP-P            |
| V                             | Droga publiczna |
| IV                            | Droga ppoż.     |
| III                           | Oddziały        |
| II                            | Leśnictwa       |
| I                             | Leśnictwo Wadąg |
| CSS                           | Nadleśnictwa    |
| TPP/TPN                       |                 |

Charakterystyka leśnictwa w zakresie pozyskania drewna

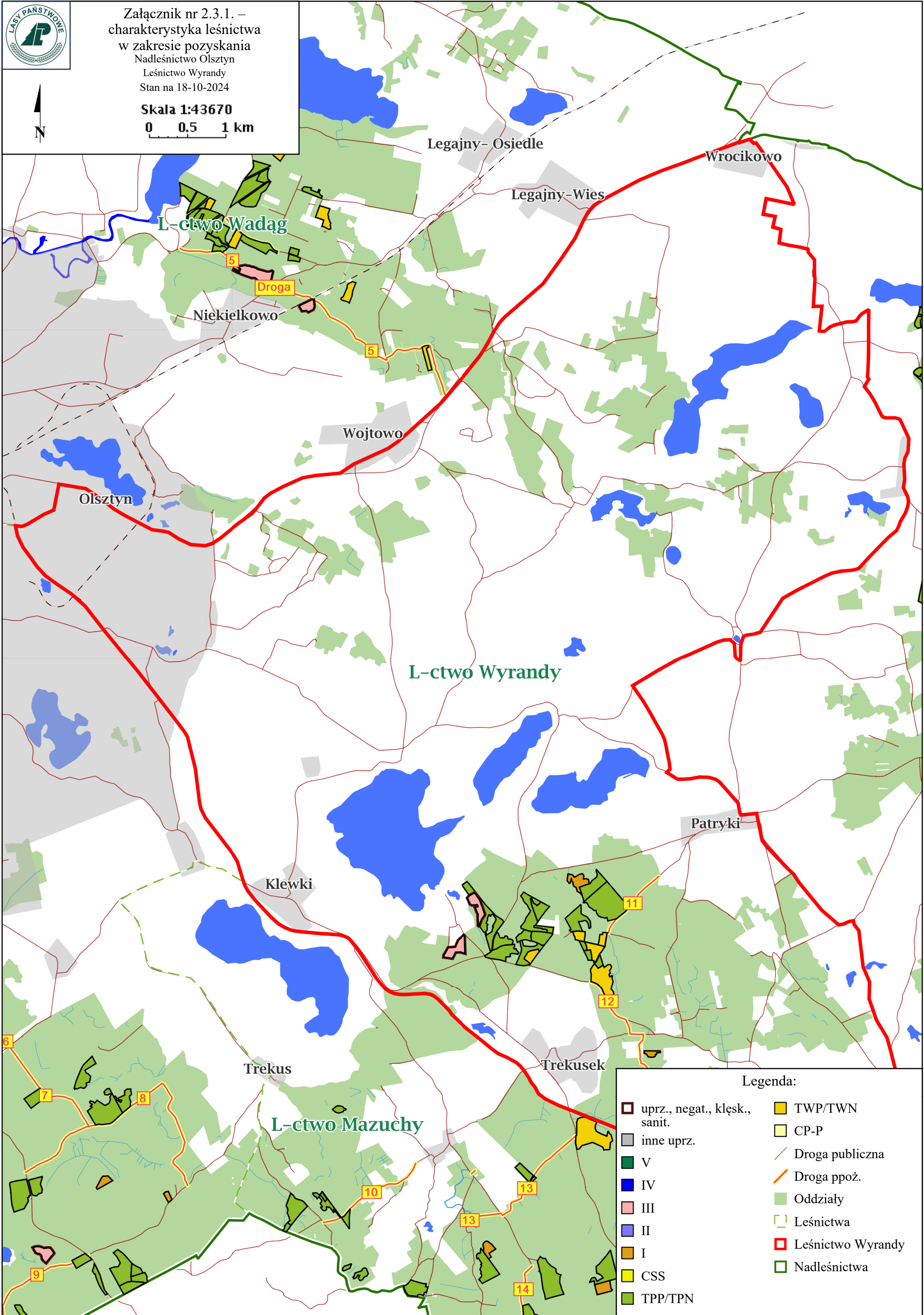
Leśnictwo Wadąg

Udział (m3) drewna iglastego [%]	76	%
Udział (m3) drewna optymalnego do pozyskania w technologii maszynowej [%]	25	%
Udział (m3) rębni pierwszych w cięciach rębnych ogółem [%]	45	%
Udział (m3) drewna pozyskiwanego z pozycji ze współczynnikiem > 1 [%]	34	%
Udział (m3) drewna zerwanego ze współczynnikiem > 1 [%]	0,0	%
Udział (m3) drewna kłodowanego (WK) iglastego w drewnie W iglastym [%]	79	%
Udział (m3) S2 krótkiego (poniżej 1,5 mb) w S2 [%]	0,0	%



Załącznik nr 2.3.1. –  
charakterystyka leśnictwa  
w zakresie pozyskania  
Nadleśnictwo Olsztyn  
Leśnictwo Wyrandy  
Stan na 18-10-2024

Skala 1:43670  
0 0.5 1 km



Legenda:

- |                               |                   |
|-------------------------------|-------------------|
| uprz., negat., klęsk., sanit. | TWP/TWN           |
| inne uprz.                    | CP-P              |
| V                             | Droga publiczna   |
| IV                            | Droga ppoż.       |
| III                           | Oddziały          |
| II                            | Leśnictwa         |
| I                             | Leśnictwo Wyrandy |
| CSS                           | Nadleśnictwa      |
| TPP/TPN                       |                   |

Charakterystyka leśnictwa w zakresie pozyskania drewna

Leśnictwo Wyrandy

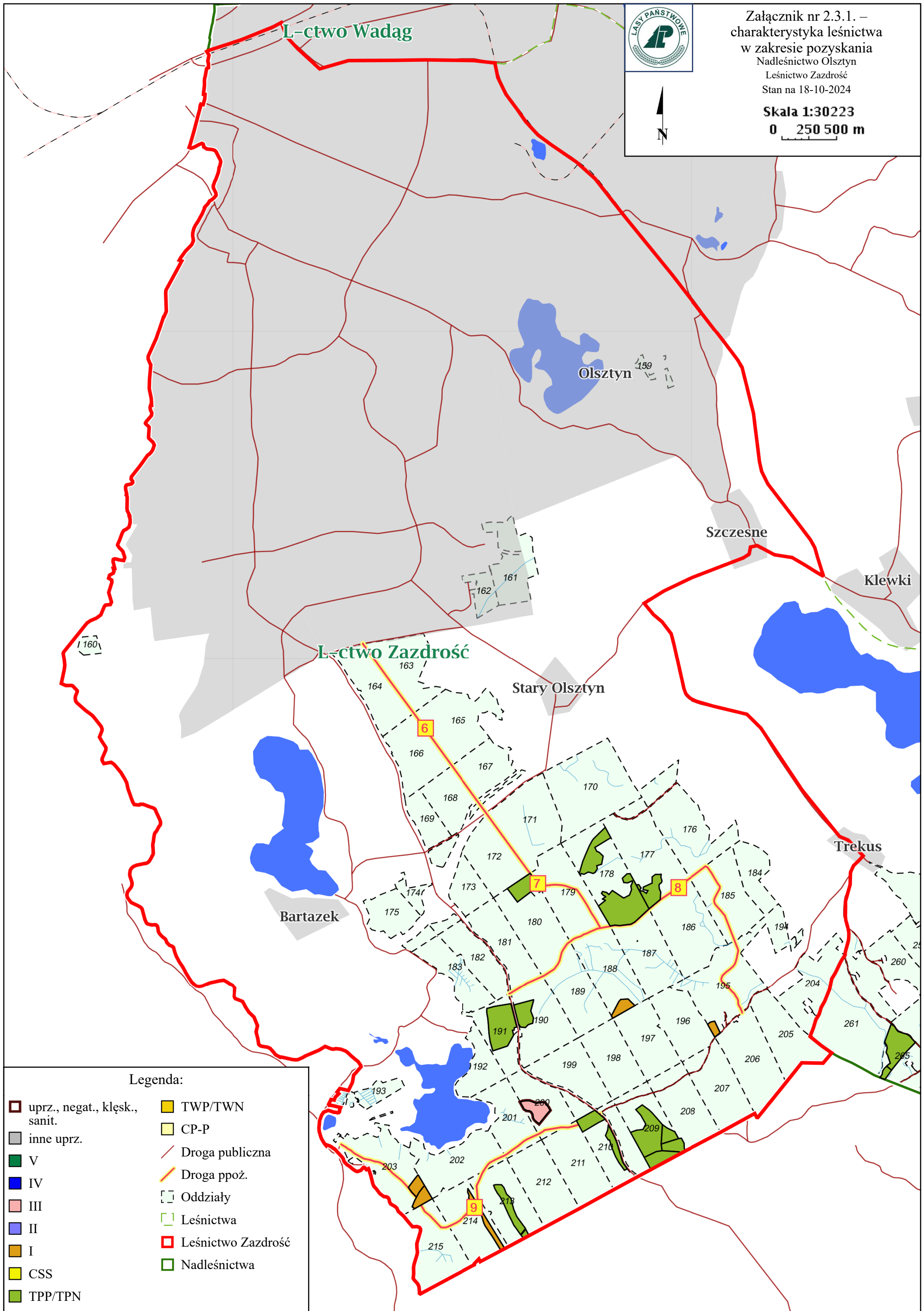
Udział (m3) drewna iglastego [%]	84	%
Udział (m3) drewna optymalnego do pozyskania w technologii maszynowej [%]	35	%
Udział (m3) rębni pierwszych w cięciach rębnych ogółem [%]	39	%
Udział (m3) drewna pozyskiwanego z pozycji ze współczynnikiem > 1 [%]	14	%
Udział (m3) drewna zerwanego ze współczynnikiem > 1 [%]	15	%
Udział (m3) drewna kłodowanego (WK) iglastego w drewnie W iglastym [%]	69	%
Udział (m3) S2 krótkiego (poniżej 1,5 mb) w S2 [%]	0,0	%



Załącznik nr 2.3.1. –  
charakterystyka leśnictwa  
w zakresie pozyskania  
Nadleśnictwo Olsztyn  
Leśnictwo Zazdrość  
Stan na 18-10-2024



Skala 1:30223  
0 250 500 m



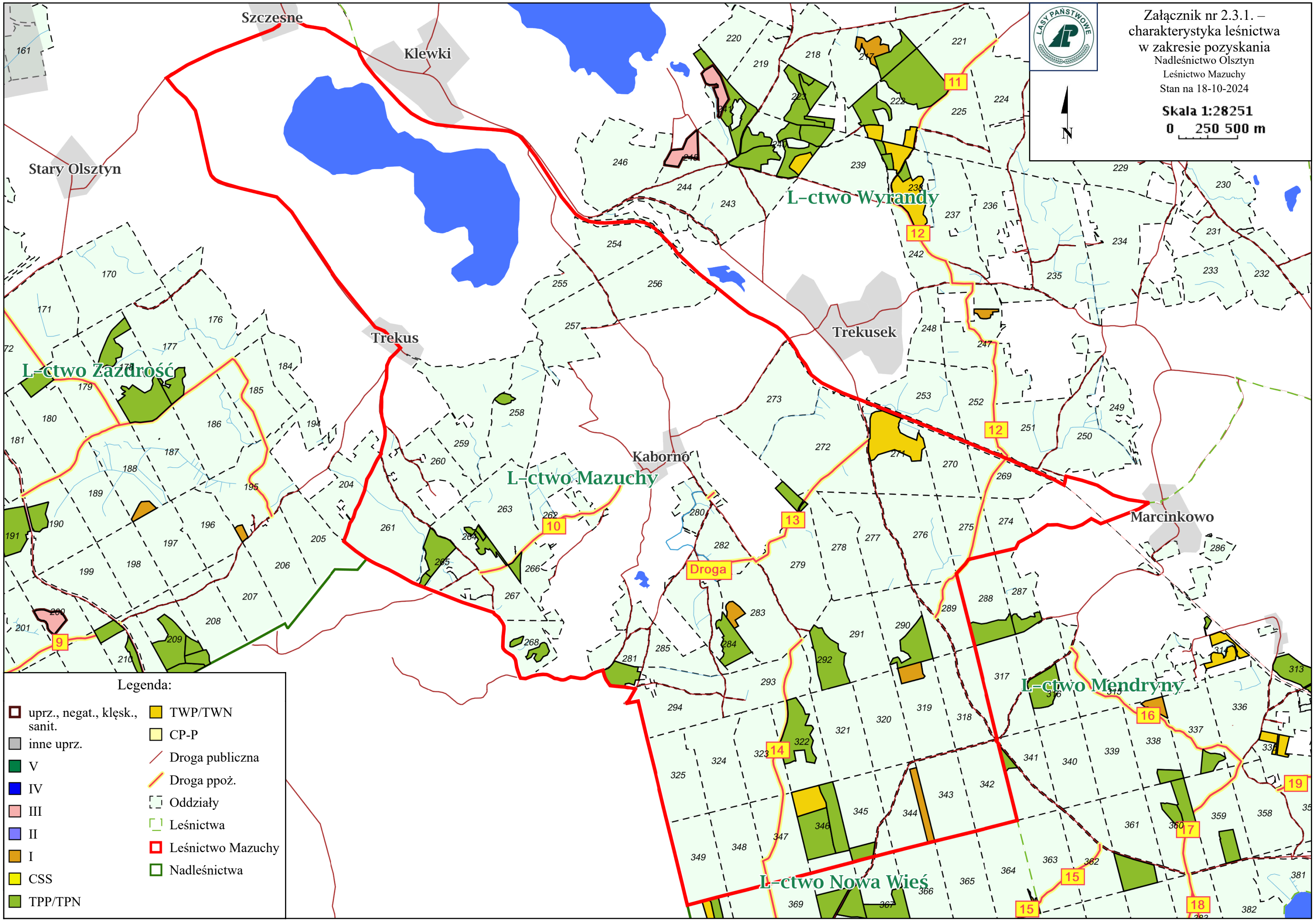
Legenda:

- |                               |                    |
|-------------------------------|--------------------|
| uprz., negat., klęsk., sanit. | TWP/TWN            |
| inne uprz.                    | CP-P               |
| V                             | Droga publiczna    |
| IV                            | Droga ppoż.        |
| III                           | Oddziały           |
| II                            | Leśnictwa          |
| I                             | Leśnictwo Zazdrość |
| CSS                           | Nadleśnictwa       |
| TPP/TPN                       |                    |

Charakterystyka leśnictwa w zakresie pozyskania drewna

Leśnictwo Zazdrość

Udział (m3) drewna iglastego [%]	85	%
Udział (m3) drewna optymalnego do pozyskania w technologii maszynowej [%]	65	%
Udział (m3) rębni pierwszych w cięciach rębnych ogółem [%]	78	%
Udział (m3) drewna pozyskiwanego z pozycji ze współczynnikiem > 1 [%]	0,0	%
Udział (m3) drewna zerwanego ze współczynnikiem > 1 [%]	0,0	%
Udział (m3) drewna kłodowanego (WK) iglastego w drewnie W iglastym [%]	51	%
Udział (m3) S2 krótkiego (poniżej 1,5 mb) w S2 [%]	0,0	%



Załącznik nr 2.3.1. –  
charakterystyka leśnictwa  
w zakresie pozyskania  
Nadleśnictwo Olsztyn  
Leśnictwo Mazuchy  
Stan na 18-10-2024



Skala 1:28251  
0 250 500 m

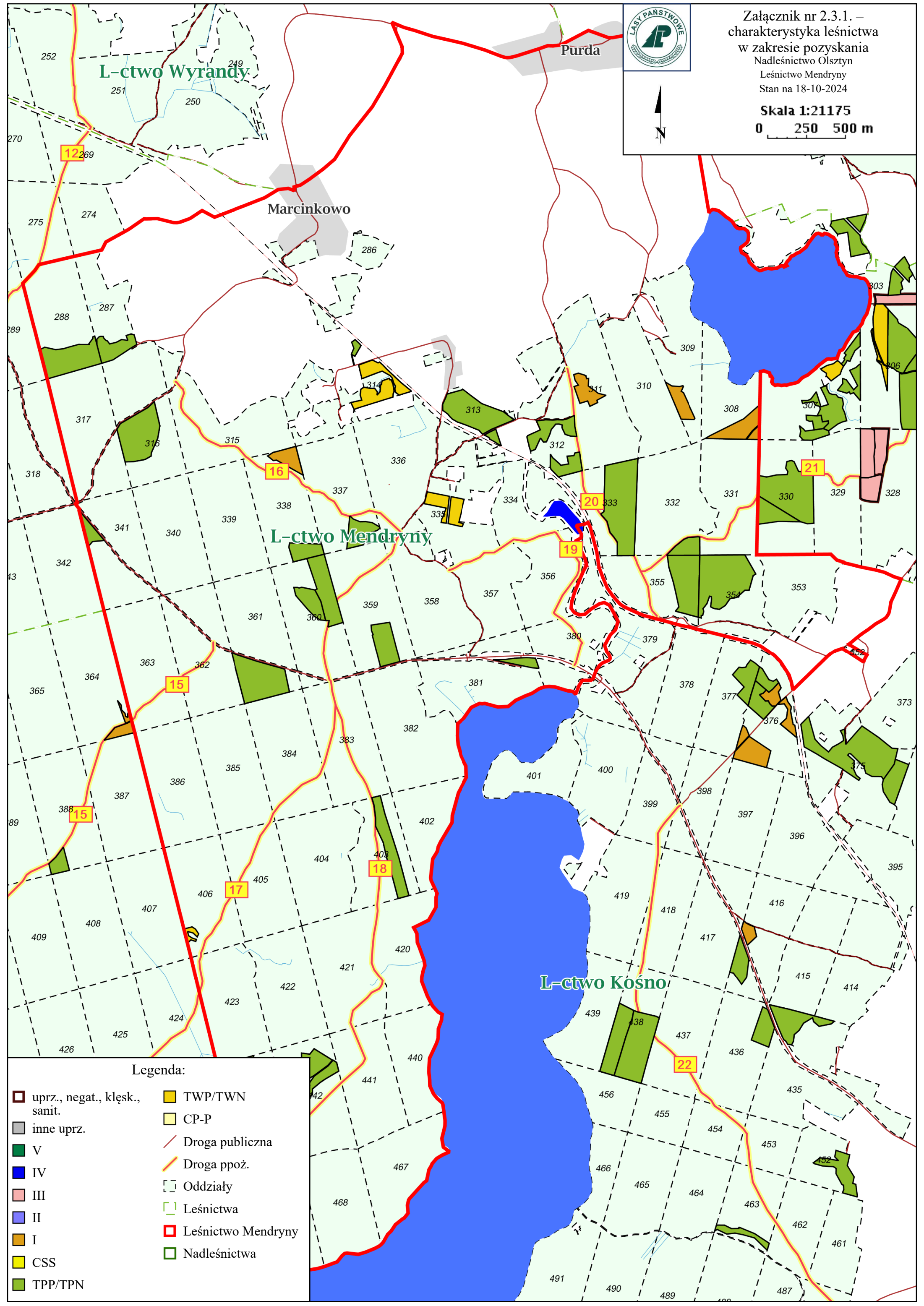
**Legenda:**

uprz., negat., klęsk., sanit.	TWP/TWN
inne uprz.	CP-P
V	Droga publiczna
IV	Droga ppoż.
III	Oddziały
II	Leśnictwa
I	Leśnictwo Mazuchy
CSS	Nadleśnictwa
TPP/TPN	

Charakterystyka leśnictwa w zakresie pozyskania drewna

Leśnictwo Mazuchy

Udział (m3) drewna iglastego [%]	93	%
Udział (m3) drewna optymalnego do pozyskania w technologii maszynowej [%]	76	%
Udział (m3) rębni pierwszych w cięciach rębnych ogółem [%]	100	%
Udział (m3) drewna pozyskiwanego z pozycji ze współczynnikiem > 1 [%]	9,5	%
Udział (m3) drewna zerwanego ze współczynnikiem > 1 [%]	5,1	%
Udział (m3) drewna kłodowanego (WK) iglastego w drewnie W iglastym [%]	68	%
Udział (m3) S2 krótkiego (poniżej 1,5 mb) w S2 [%]	0,0	%



Załącznik nr 2.3.1. –  
charakterystyka leśnictwa  
w zakresie pozyskania  
Nadleśnictwo Olsztyn  
Leśnictwo Mendryny  
Stan na 18-10-2024



Skala 1:21175  
0 250 500 m

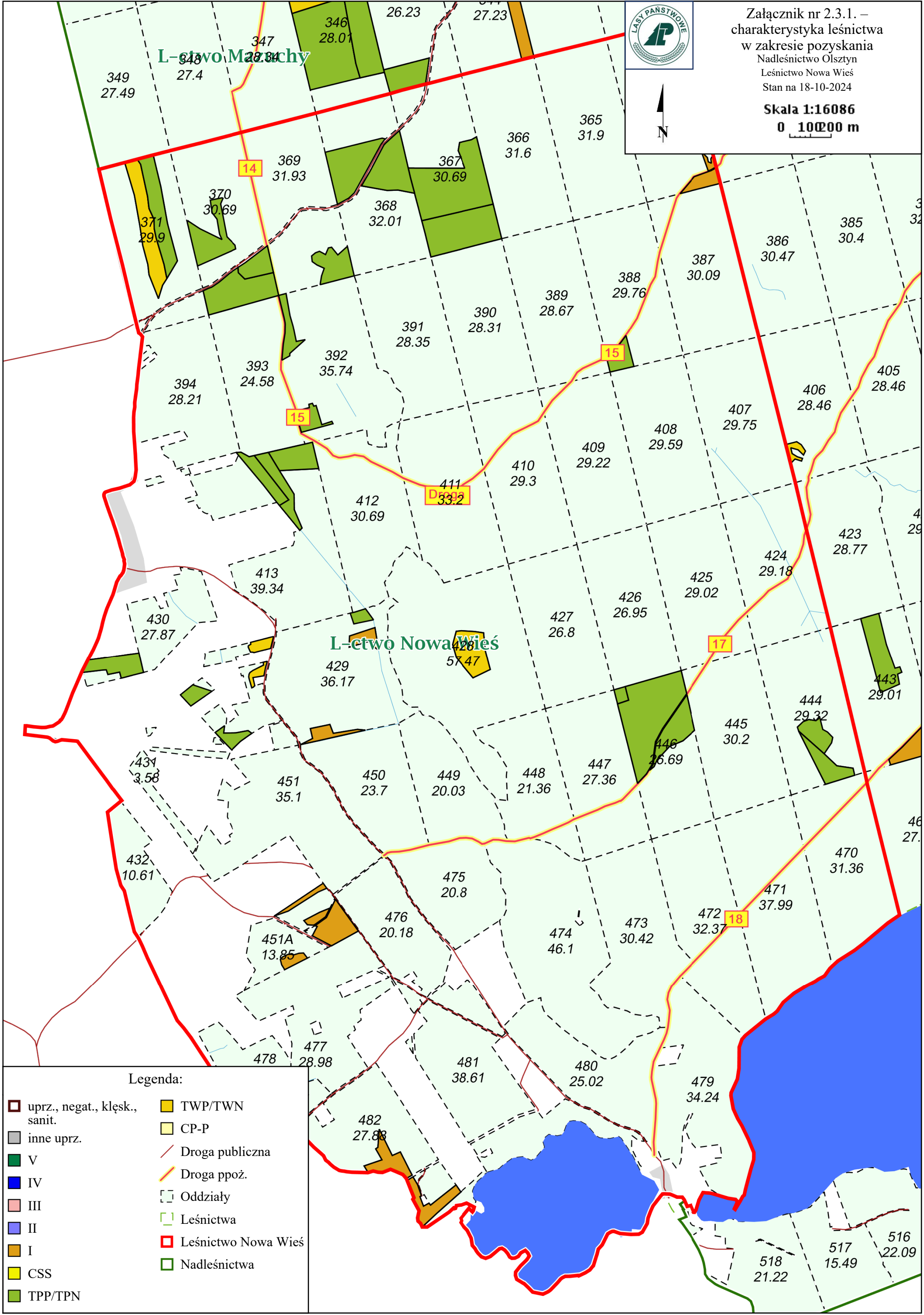
Legenda:

- |                               |                    |
|-------------------------------|--------------------|
| uprz., negat., klęsk., sanit. | TWP/TWN            |
| inne uprz.                    | CP-P               |
| V                             | Droga publiczna    |
| IV                            | Droga ppoż.        |
| III                           | Oddziały           |
| II                            | Leśnictwa          |
| I                             | Leśnictwo Mendryny |
| CSS                           | Nadleśnictwa       |
| TPP/TPN                       |                    |

Charakterystyka leśnictwa w zakresie pozyskania drewna

Leśnictwo Mendryny

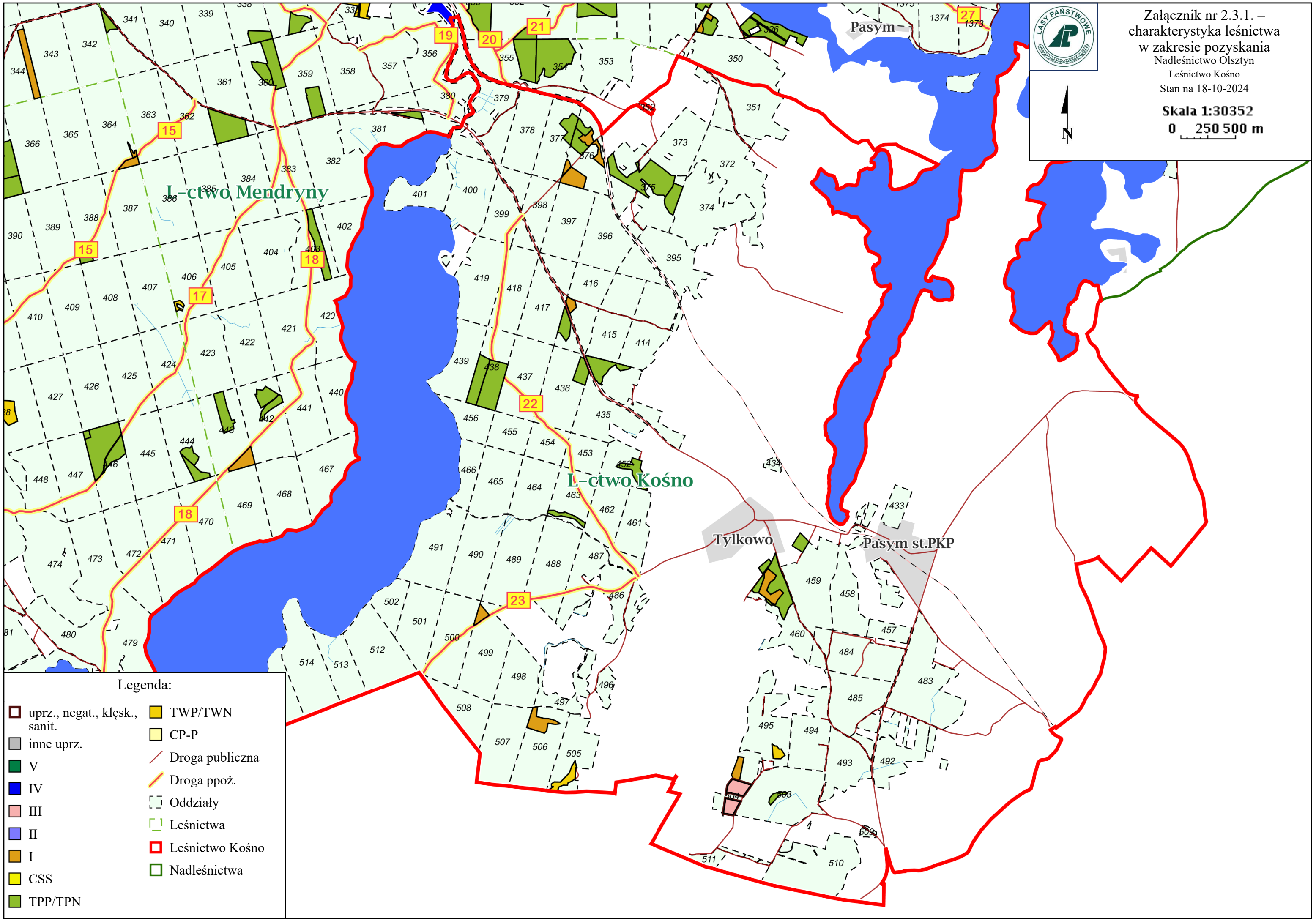
Udział (m3) drewna iglastego [%]	91	%
Udział (m3) drewna optymalnego do pozyskania w technologii maszynowej [%]	63	%
Udział (m3) rębni pierwszych w cięciach rębnych ogółem [%]	100	%
Udział (m3) drewna pozyskiwanego z pozycji ze współczynnikiem > 1 [%]	0,0	%
Udział (m3) drewna zerwanego ze współczynnikiem > 1 [%]	0,0	%
Udział (m3) drewna kłodowanego (WK) iglastego w drewnie W iglastym [%]	60	%
Udział (m3) S2 krótkiego (poniżej 1,5 mb) w S2 [%]	0,0	%



Charakterystyka leśnictwa w zakresie pozyskania drewna

Leśnictwo Nowa Wieś

Udział (m3) drewna iglastego [%]	97	%
Udział (m3) drewna optymalnego do pozyskania w technologii maszynowej [%]	77	%
Udział (m3) rębni pierwszych w cięciach rębnych ogółem [%]	100	%
Udział (m3) drewna pozyskiwanego z pozycji ze współczynnikiem > 1 [%]	0,0	%
Udział (m3) drewna zerwanego ze współczynnikiem > 1 [%]	0,0	%
Udział (m3) drewna kłodowanego (WK) iglastego w drewnie W iglastym [%]	67	%
Udział (m3) S2 krótkiego (poniżej 1,5 mb) w S2 [%]	0,0	%



Załącznik nr 2.3.1. –  
charakterystyka leśnictwa  
w zakresie pozyskania  
Nadleśnictwo Olsztyn  
Leśnictwo Kośno  
Stan na 18-10-2024

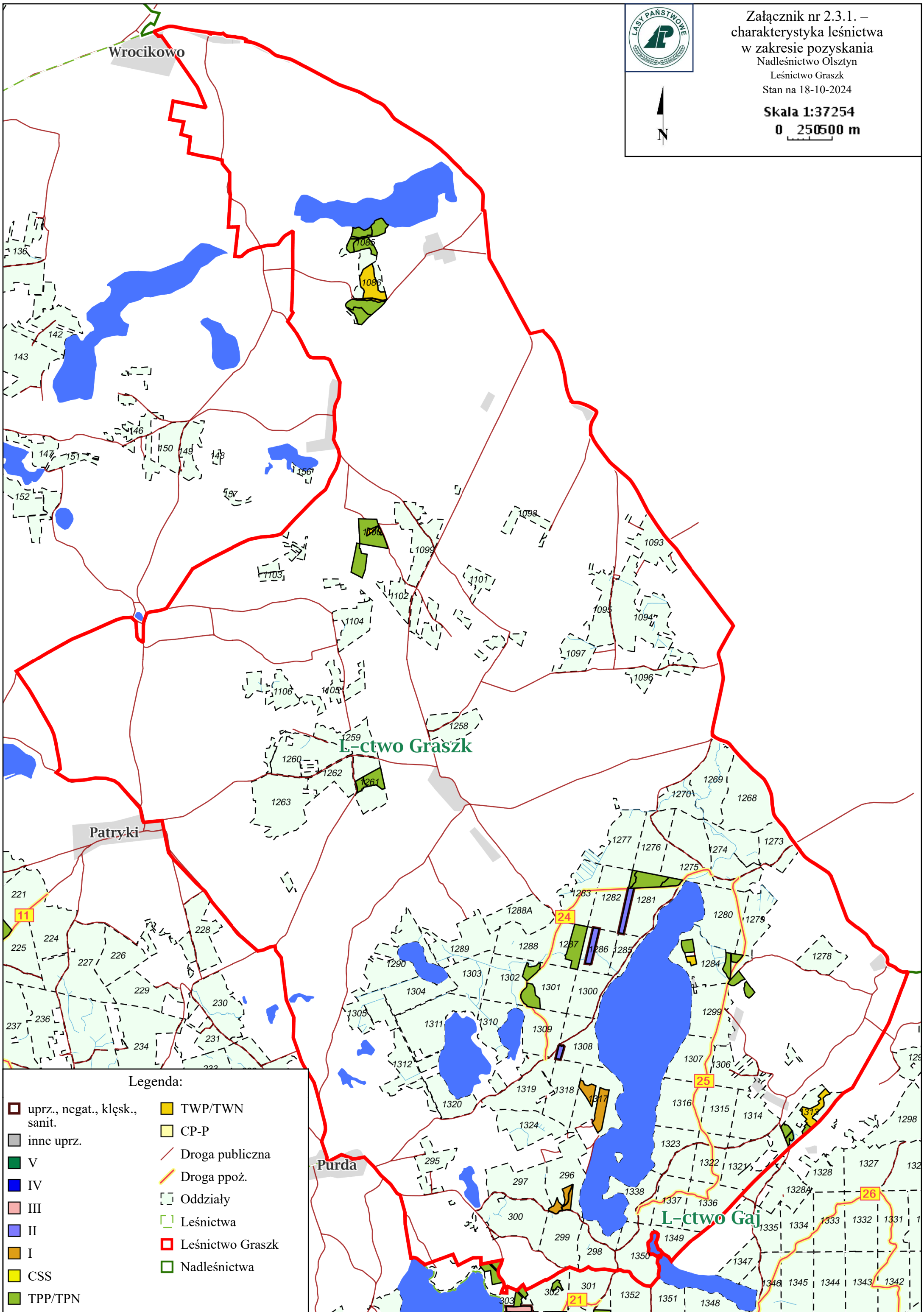


Skala 1:30352  
0 250 500 m

Charakterystyka leśnictwa w zakresie pozyskania drewna

Leśnictwo Kośno

Udział (m3) drewna iglastego [%]	96	%
Udział (m3) drewna optymalnego do pozyskania w technologii maszynowej [%]	65	%
Udział (m3) rębni pierwszych w cięciach rębnych ogółem [%]	83	%
Udział (m3) drewna pozyskiwanego z pozycji ze współczynnikiem > 1 [%]	13	%
Udział (m3) drewna zerwanego ze współczynnikiem > 1 [%]	10	%
Udział (m3) drewna kłodowanego (WK) iglastego w drewnie W iglastym [%]	53	%
Udział (m3) S2 krótkiego (poniżej 1,5 mb) w S2 [%]	0,0	%



Charakterystyka leśnictwa w zakresie pozyskania drewna

Leśnictwo Graszki

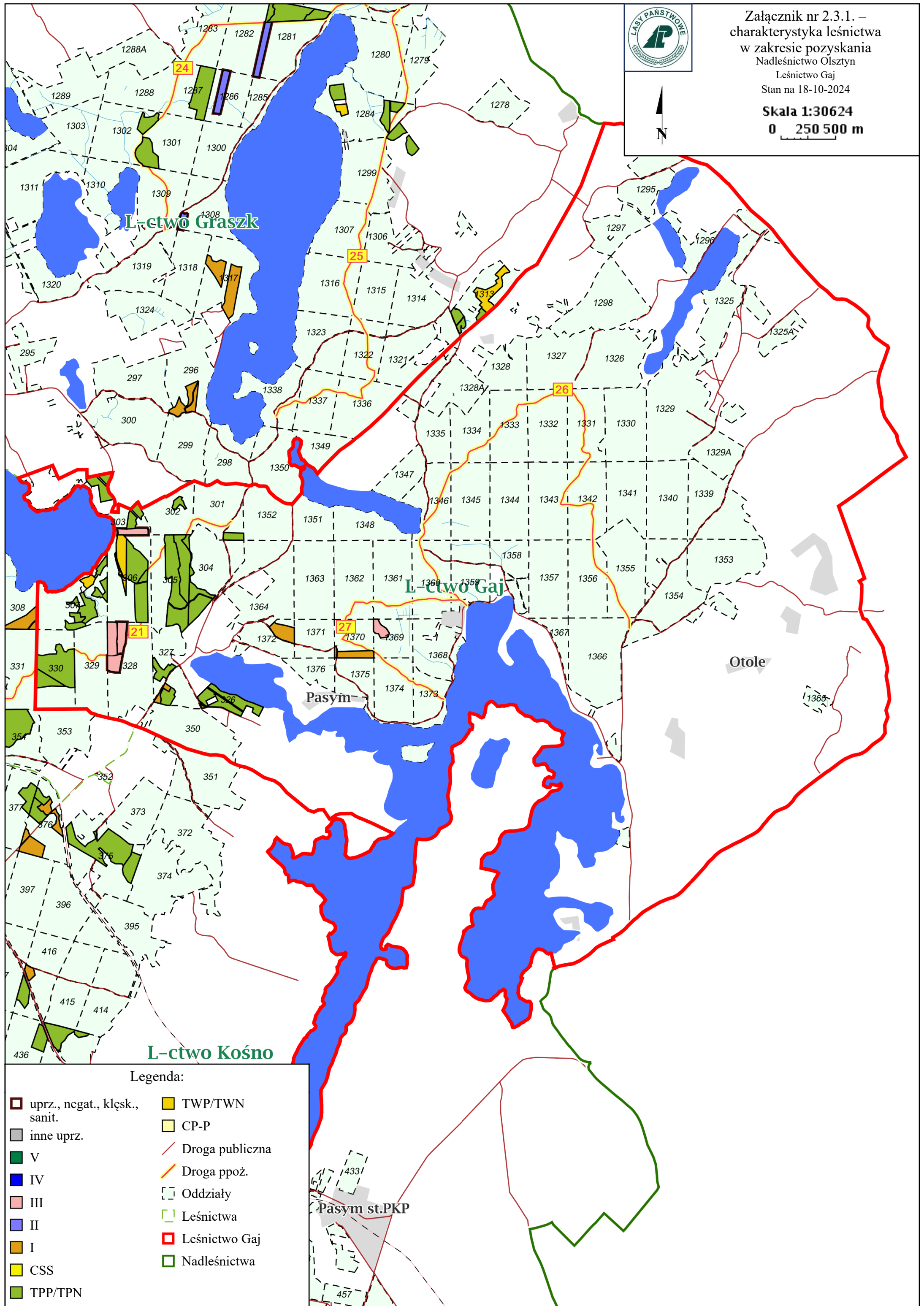
Udział (m3) drewna iglastego [%]	92	%
Udział (m3) drewna optymalnego do pozyskania w technologii maszynowej [%]	30	%
Udział (m3) rębni pierwszych w cięciach rębnych ogółem [%]	87	%
Udział (m3) drewna pozyskiwanego z pozycji ze współczynnikiem > 1 [%]	0,0	%
Udział (m3) drewna zerwanego ze współczynnikiem > 1 [%]	0,0	%
Udział (m3) drewna kłodowanego (WK) iglastego w drewnie W iglastym [%]	55	%
Udział (m3) S2 krótkiego (poniżej 1,5 mb) w S2 [%]	0,0	%



Załącznik nr 2.3.1. –  
charakterystyka leśnictwa  
w zakresie pozyskania  
Nadleśnictwo Olsztyn

Leśnictwo Gaj  
Stan na 18-10-2024

Skala 1:30624  
0 250 500 m



Charakterystyka leśnictwa w zakresie pozyskania drewna

Leśnictwo Gaj

Udział (m3) drewna iglastego [%]	86	%
Udział (m3) drewna optymalnego do pozyskania w technologii maszynowej [%]	45	%
Udział (m3) rębni pierwszych w cięciach rębnych ogółem [%]	46	%
Udział (m3) drewna pozyskiwanego z pozycji ze współczynnikiem > 1 [%]	0,0	%
Udział (m3) drewna zerwanego ze współczynnikiem > 1 [%]	0,0	%
Udział (m3) drewna kłodowanego (WK) iglastego w drewnie W iglastym [%]	64	%
Udział (m3) S2 krótkiego (poniżej 1,5 mb) w S2 [%]	0,0	%