

OPIS PRZEDMIOTU ZAMÓWIENIA

Przedmiotem Zamówienia jest wykonanie prac remontowych polegających na zabezpieczeniu przed wodą kondygnacji podziemnej w budynku Hotelu Sport w Bełchatowie.

Miejsce realizacji:

Hotel Sport

ul. 1 Maja 63

97-400 Bełchatów

Pracami remontowymi zostanie objęta kondygnacja podziemna budynku Hotelu Sport, wykonywane na podstawie wytycznych określonych w *Ekspertyzie Technicznej na temat przyczyn przecieków wody na kondygnację podziemną w budynku Hotelu Sport w Bełchatowie oraz sposoby zabezpieczenia obiektu przed wodą* opracowanej w grudniu 2022 r, z podziałem na trzy etapy:

Etap I. Zabezpieczenie części północnej tunelu technicznego

Etap II. Zabezpieczenie części południowej tunelu technicznego

Etap III. Zabezpieczenie w pomieszczeniu kręgielni

Etap I. Zabezpieczenie części północnej tunelu technicznego

Szacowana powierzchnia remontu: ok. 32,00 m²

Zakres prac:

1. Usunięcie z poziomu płyty betonowej podłogi wszelkich elementów podpierających rurociągi i zastąpienie ich podwieszeniem do ścian na wieszakach stalowych mocowanych przy użyciu kotew chemicznych.
2. Rozebranie ścianki działowej i demontaż drzwi stalowych oddzielających część korytarza.
3. Usunięcie z tunelu wody.
4. Odbicie tynków wewnętrznych ze ścianki oraz usunięcie farby do wysokości 100 cm.
5. Oczyszczenie podłoża betonowego.
6. Wykonanie progu betonowego o wysokości 15 cm w miejscu ścianki działowej.
7. Wykonanie uszczelnienie styku podłogi tunelu ze ścianą budynku oraz podłogi tunelu ze ścianą zewnętrzną tunelu metodą iniekcji ciśnieniowej przy zastosowaniu żywic poliuretanowych niskiej lepkości lub żeli akrylowych.
8. Wykonanie fasety (wyoblenia) z zaprawy cementowej w narożnikach podłogi i ścian.
9. Oczyszczenie podłoża betonowego.
10. Wykonanie izolacji z uszczelniającej zaprawy krystalizującej z wklejeniem uszczelniającej taśmy systemowej w narożach oraz nad rysami.
11. Ułożenie posadzki z gresu technicznego.
12. Odtworzenie ścianki działowej z cegły.
13. Montaż drzwi stalowych o wymiarach 0,9m x 2m.

Prace należy przewidzieć i wykonać w okresie niskiego stanu wód zaskórnych. Szczegóły w Ekspertyzie.

Etap II. Zabezpieczenie części południowej tunelu technicznego

Szacowana powierzchnia remontu: ok. 67,50 m²

Zakres prac:

1. Usunięcie w tunelu posadzki z płytek ceramicznych.
2. Odbicie tynków wewnętrznych ze ścianki oraz usunięcie farby do wysokości 100 cm.
3. Oczyszczenie podłoża betonowego.
4. Wykonanie uszczelnienia styku podłogi tunelu ze ścianą budynku oraz podłogi tunelu ze ścianą zewnętrzną tunelu metodą iniekcji ciśnieniowej przy zastosowaniu żywic poliuretanowych niskiej lepkości lub żeli akrylowych.
5. Wykonanie fasety (wyoblenia) z zaprawy cementowej w narożnikach podłogi i ścian.
6. Oczyszczenie podłoża betonowego.
7. Wykonanie izolacji z uszczelniającej zaprawy krystalizującej z wklejeniem uszczelniającej taśmy systemowej w narożach oraz nad rysami.
8. Ułożenie posadzki z gresu technicznego wraz z cokołami o wysokości 10 cm.
9. Uzupelnienie tynków wewnętrznych kat. III z zaprawy cem.-wap na ścianach
10. Malowanie farbami emulsyjnymi (dwukrotne).

Schematycznie zakres prac remontowych etapu I i II został podany na załączonych rysunkach nr 1 – 4.

Etap III. Zabezpieczenie w pomieszczeniu kręgielni

Szacowana powierzchnia remontu: ok. 10,00 m²

Zabezpieczenie przegłębienia w podłodze w pomieszczeniu kręgielni, w miejscu usytuowania urządzenia do transportu kul.

Przewidywany zakres prac:

1. Demontaż urządzenia do transportu kul;
2. Oczyszczenie podłoża betonowego;
3. Wykonanie uszczelnienia metodą iniekcji ciśnieniowej przy zastosowaniu żywic poliuretanowych niskiej lepkości lub żeli akrylowych w miejscach widocznych styków konstrukcyjnych;
4. Oczyszczenie podłoża betonowego;
5. Wykonanie izolacji z uszczelniającej zaprawy krystalizującej z wklejeniem uszczelniającej taśmy systemowej w narożach;
6. W miejscu przegłębienia wykonać szczelną „wannę” z blachy nierdzewnej o grubości 1 mm, z wyprowadzeniem ścianek, powyżej poziomu posadzki;
7. Przyklejenie wanny do podłoża za pomocą kleju poliuretanowego;
8. Montaż urządzenia do transportu kul.

Z powodu braku dostępu do tej części pomieszczenia z powodu zabudowy urządzeniem, podane wyżej zalecenia mają charakter schematyczny i muszą być uszczegółowione na późniejszym etapie.

Szczegółowy zakres prac zawiera **Przedmiar robót**, który stanowi Załącznik nr 1 do niniejszego Opisu Przedmiotu Zamówienia. Wszystkie materiały określone w załączniku nr 1 są dla Wykonawcy wiążące. Zamawiający dopuszcza zaoferowanie materiałów równoważnych do wskazanych w Przedmiarze robót pod warunkiem przedstawienia równoważności zastosowanego materiału i wcześniejszego zaakceptowania ich przez Zamawiającego.

TERMIN WYKONYWANIA PRZEDMIOTU ZAMÓWIENIA:

Przedmiot Zamówienia wykonany zostanie w terminie **do 2 miesięcy od daty podpisania umowy.**

DODATKOWE INFORMACJE:

Prace uciążliwe mogą być prowadzone w godz. 10 - 18 z uwagi na to, że prace remontowe wykonywane będą w funkcjonującym obiekcie hotelowym. Zamawiający zastrzega sobie możliwość zmiany Harmonogramu Wykonywanych Prac w trakcie realizacji Umowy.

Zamawiający udostępni Wykonawcy posiadaną dokumentację projektową w tym *Ekspertyzę Techniczną na temat przyczyn przecieków wody na kondygnację podziemną w budynku Hotelu Sport w Bełchatowie oraz sposoby zabezpieczenia obiektu przed wodą.*

Zasady udostępnienia Oferentom dokumentacji projektowej i Ekspertyzy:

1. podpisanie przez osoby uprawnione do reprezentacji Uczestnika Oświadczenia o Poufności,
2. przesłanie kurierem, pocztą na adres: Elbest sp. z o.o. ul. 1 Maja 63, 97-400 Bełchatów, podpisanego Oświadczenia o Poufności, bądź dostarczenie Oświadczenia osobiście do sekretariatu Elbest sp. z o.o. Oświadczenia należy dostarczać w zamkniętych kopertach oznaczonych: Oświadczenie o Poufności.
3. powiadomienie o wysłaniu, bądź dostarczeniu oświadczenia mailowo, na adres: wioletta.stepinska@elbest.pl
4. po otrzymaniu oryginału oświadczenia w wersji papierowej, Elbest sp. z o.o. wysła dokumentację projektową na wskazany przez Uczestnika adres e-mail.

Wykonawca posiada niezbędną wiedzę i doświadczenie oraz dysponuje potencjałem technicznym i osobami zdolnymi do realizacji Zamówienia

Wykonawca zobowiązany jest do przygotowania harmonogramu prac i przedstawienia do akceptacji Zamawiającemu w dniu przekazania terenu robót.

W przypadku uszkodzenia mienia Wykonawca zobowiązuje się do naprawy i przywrócenia stanu pierwotnego.

Wykonawca w celu dokonania prawidłowej wyceny zobowiązany jest do zapoznania się z miejscem wykonania Przedmiotu Zamówienia, jego otoczeniem oraz dokonania niezbędnych obmiarów, w terminie do dnia poprzedzającego termin składania ofert włącznie, po uzgodnieniu dogodnego terminu z p. **Jackiem Mielcarzem tel. kom. 609291381.**

Wykonawca, w oferowanej cenie, zobowiązany jest uwzględnić wszystkie materiały i czynności, które są niezbędne dla prawidłowej realizacji Przedmiotu Zamówienia, zgodnie ze Opisem Przedmiotu Zamówienia, obowiązującymi przepisami i normami, a także zgodnie z własnym doświadczeniem i wiedzą techniczną.

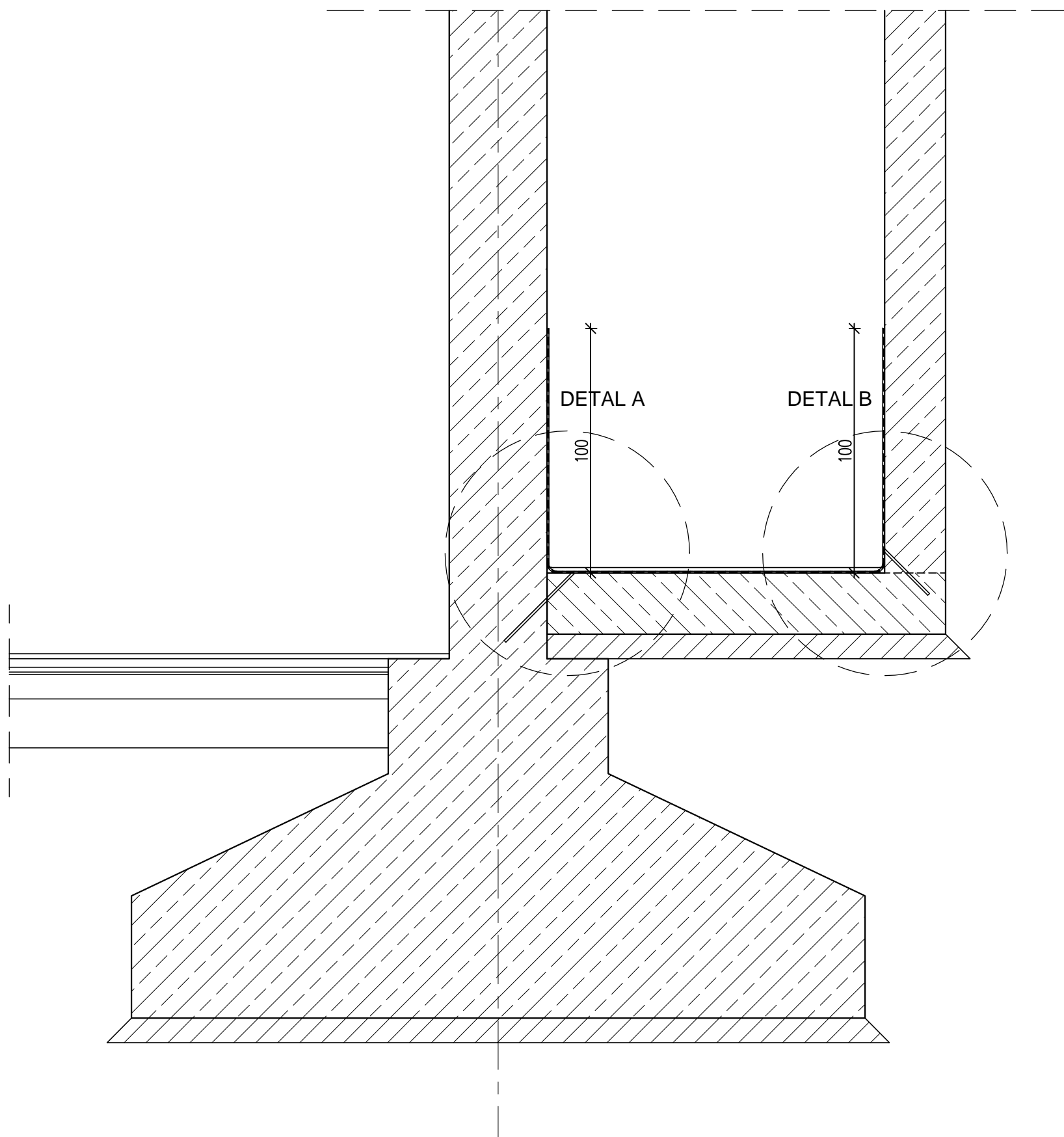
Zamawiający udostępnia przedmiar robót, przy czym jego treść stanowi jedynie materiał pomocniczy do wyceny Przedmiotu Zamówienia.

UWAGA: Materiały odpadowe pozyskane z rozbiórki stanowią własność Wykonawcy i postępować z nimi należy zgodnie z ustawą o odpadach – koszty utylizacji ponosi Wykonawca i wlicza w koszty pośrednie kosztorysu ofertowego.

Załączniki:

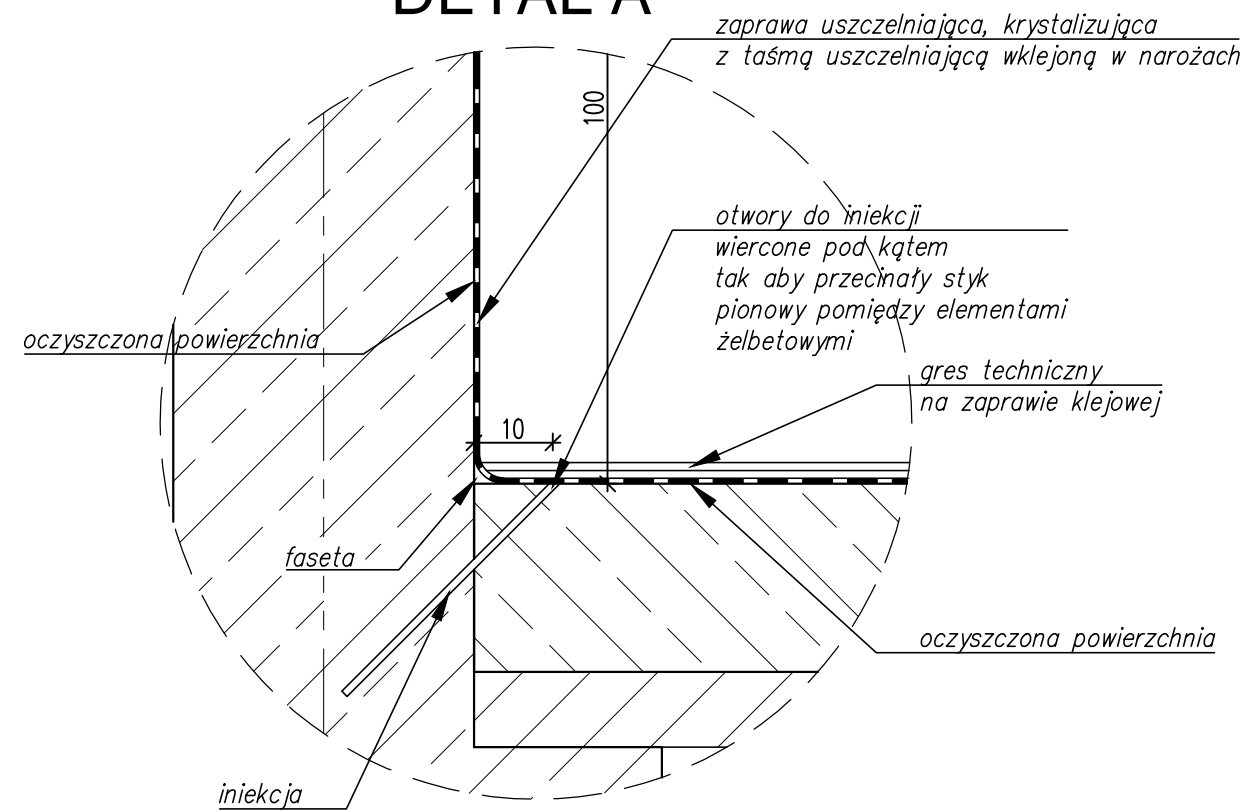
Załączniki nr 1- 4 - Schematy zakresu prac remontowych.

Załącznik nr 5 – Przedmiar robót

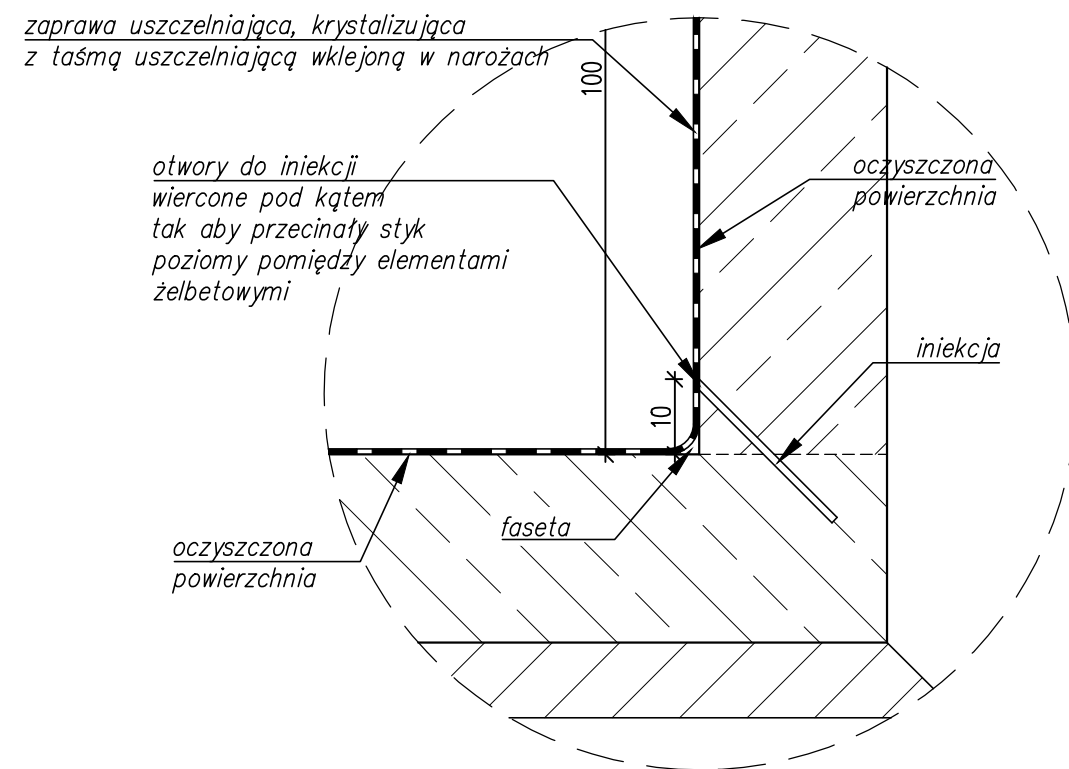


fundament w osi O
wg rys. 1499-XI-86, PRZEKRÓJ II

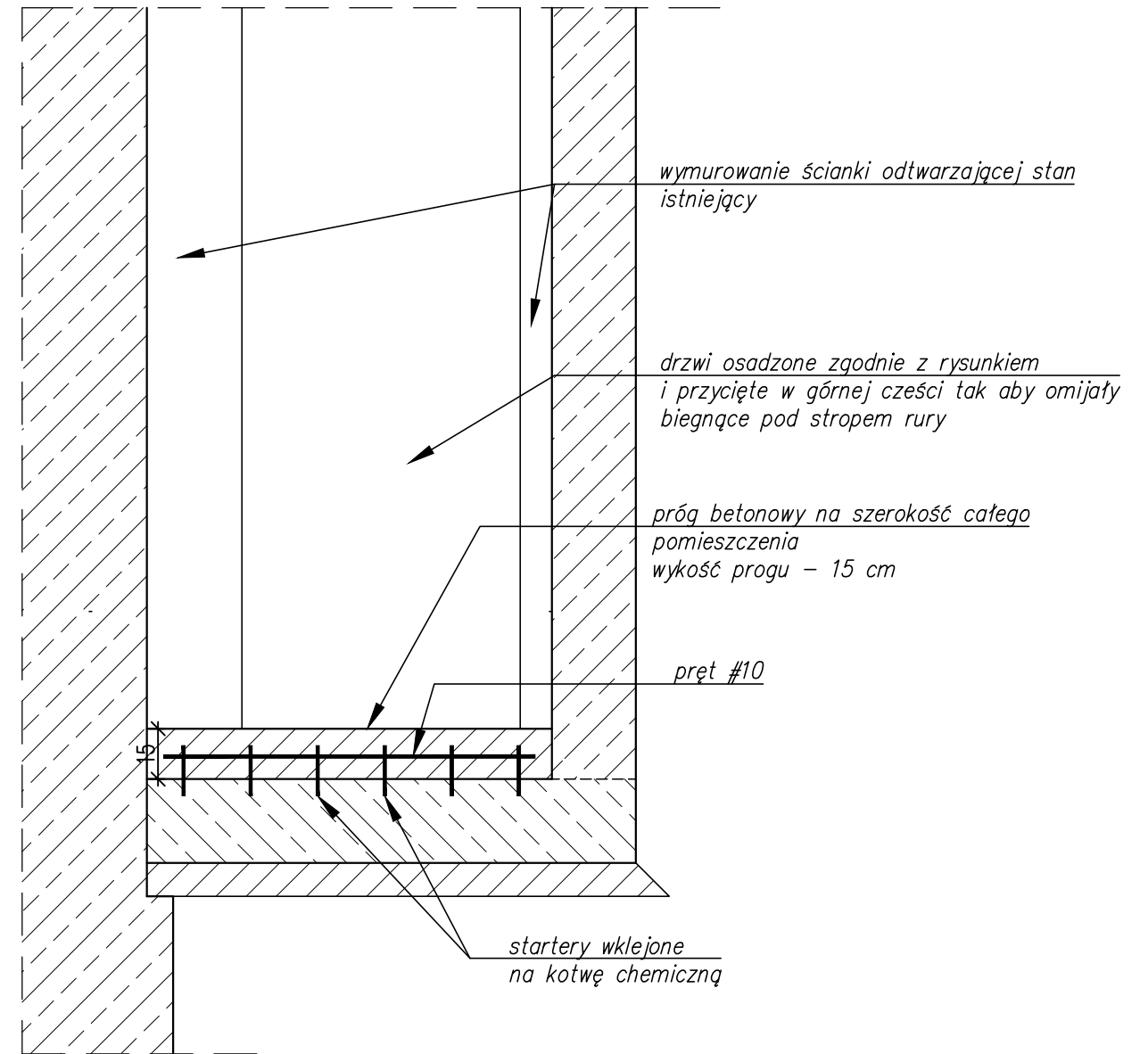
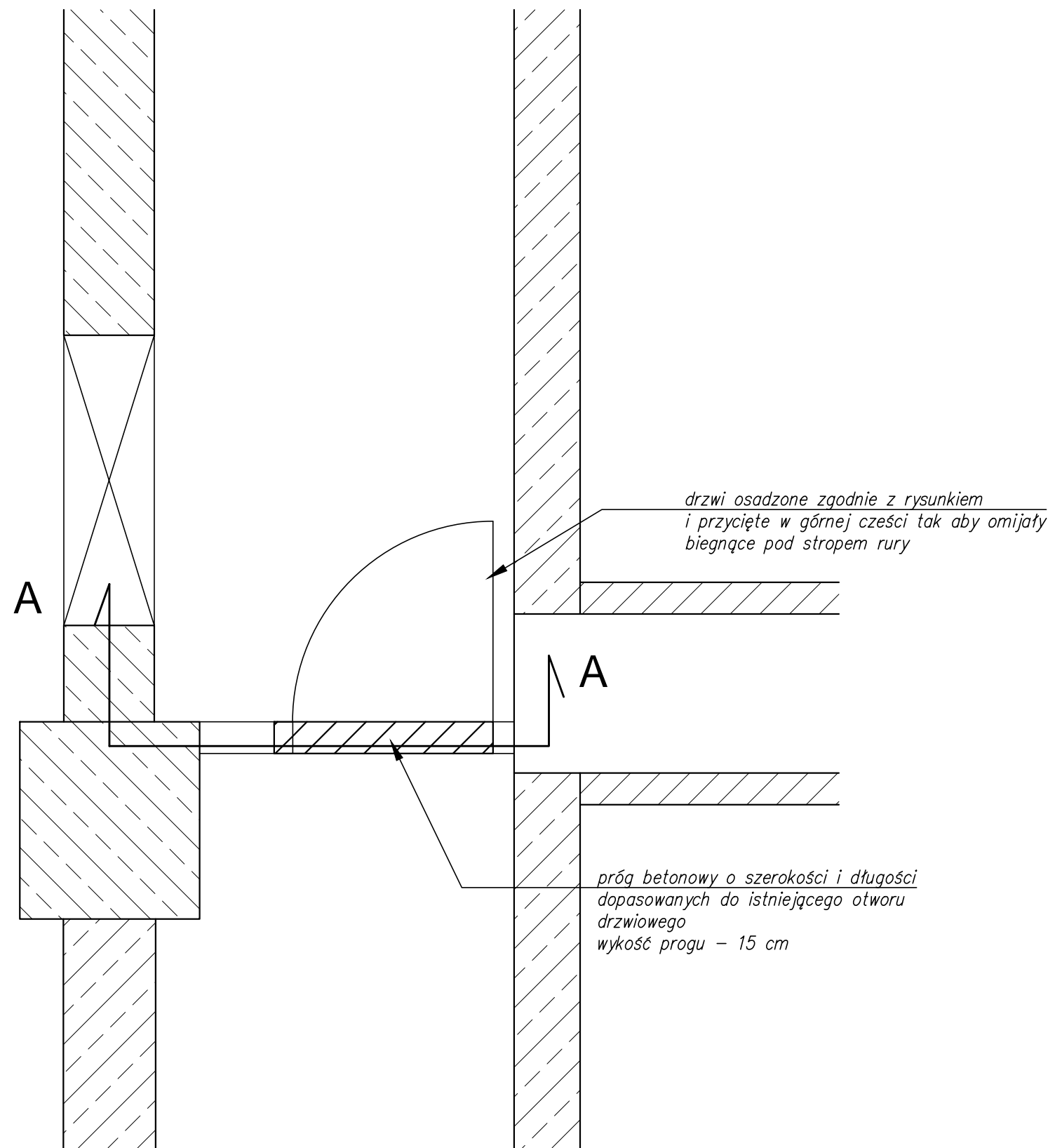
DETAL A



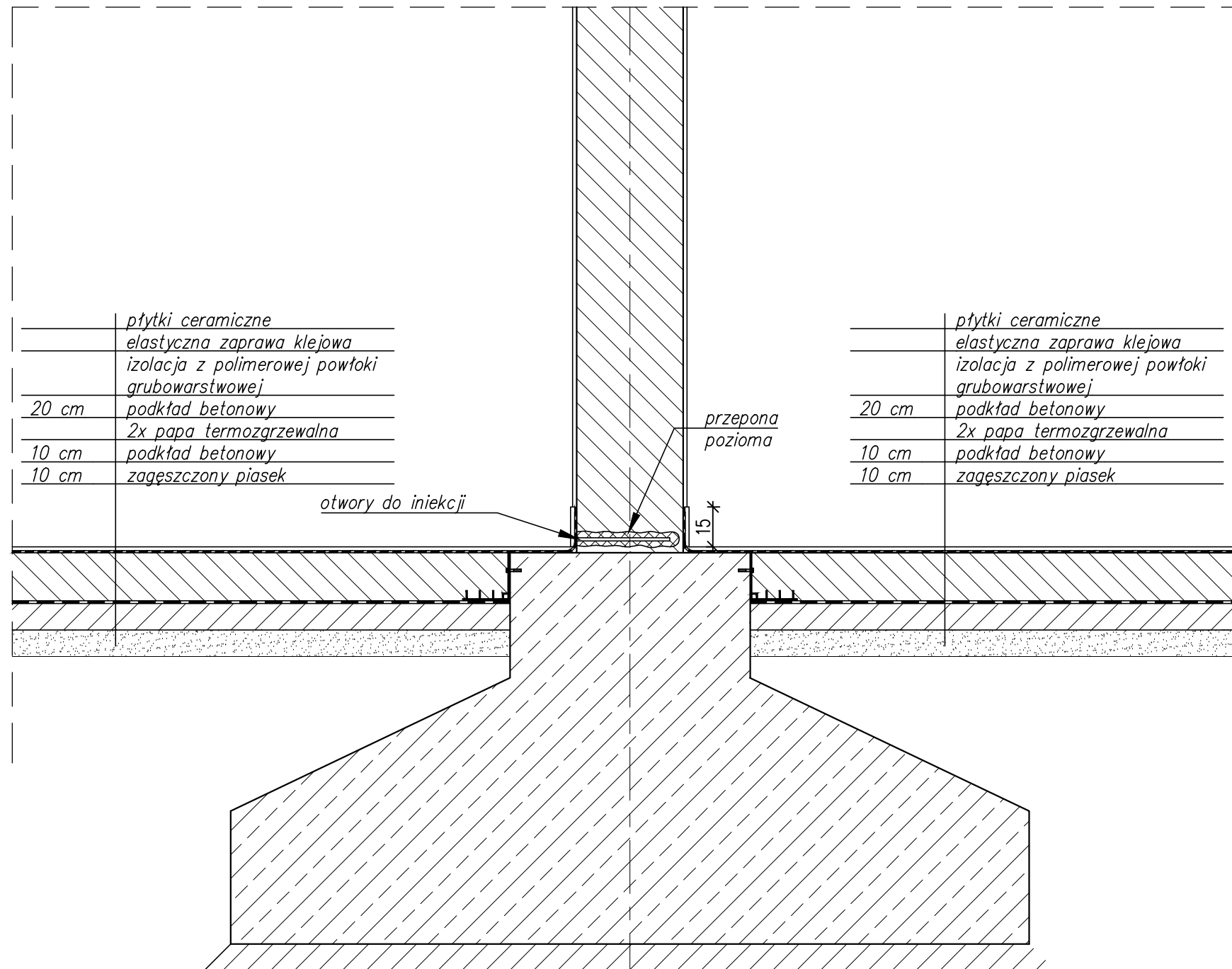
DETAL B



RYS. 2
Doszczelnienie ścian tunelu
technicznego



RYS. 3
Montaż progu w tunelu technicznym



RYS. 4
Wykonanie przepony poziomej
w piwnicy

Przedmiar

Lp.	Podstawa	Opis i Wyliczenia	j.m.	Poszcz.	Razem
KOSZTORYS:					
1		Etap I. Zabezpieczenie części północnej tunelu technicznego			
d.1	KNR-W 2-15 0208-04 z.o.2.5. 9901 analogia	Rurociągi z PVC kanalizacyjne o śr. 160 mm na ścianach w budynkach niemieszkalnych o połączeniach wciskowych - ściany z betonu żwirowego. Przemontowanie części uchwytów istniejącego rurociągu	m		
		16	m	16,000	
				RAZEM	16,000
d.1	KNR 4-04 0302-01	Rozebranie ław, stóp i fundamentów pod maszyny betonowych o grubości (wysokości) do 70 cm. Rozebranie betonowych podpór pod rurociągami	m3		
		1,5	m3	1,500	
				RAZEM	1,500
d.1	KNR-W 4-01 0353-07	Wykucie z muru ościeżnic stalowych lub krat okiennych o powierzchni do 2 m2	szt.		
		1	szt.	1,000	
				RAZEM	1,000
d.1	KNR-W 4-01 0346-02	Rozebranie ścianek z cegieł na zaprawie cementowo-wapiennej o grubości 1/4 ceg.	m2		
		1,375 * 2,5 - 0,91 * 2,05	m2	1,572	
				RAZEM	1,572
d.1	KNR 19-01 0107-08 analogia	Pompowanie wody z wykopu. Usunięcie wody z tunelu	m-g		
		8	m-g	8,000	
				RAZEM	8,000
d.1	KNR-W 4-01 0701-04	Odbicie tynków wewnętrznych z zaprawy wapiennej na ścianach, filarach, pilastrach o powierzchni odbicia ponad 5 m2	m2		
		32	m2	32,000	
				RAZEM	32,000
d.1	ZKNR C-2 0801-01	Przygotowanie podłoża. Czyszczenie powierzchni betonu	m2		
		32 + 1,375 * 16	m2	54,000	
				RAZEM	54,000
d.1	KNR-W 4-01 0106-05	Wykopy nieumocnione o ścianach pionowych wykonywane wewnątrz budynku - usunięcie z piwnic budynku gruzu i ziemi	m3		
		2,8	m3	2,800	
				RAZEM	2,800
d.1	ZKNR C-2 0703-05 analogia	Montaż kotew chemicznych w systemie Pattex; wiercenie otworu o śr. 10 mm i gł. 100 mm w betonie. Montaż starterów	szt.		
		6	szt.	6,000	
				RAZEM	6,000
d.1	KNR-W 4-01 0202-03	Przygotowanie i montaż zbrojenia z prętów stalowych gładkich lub żebrowanych o średnicy 10-14 mm	kg		
		4	kg	4,000	
				RAZEM	4,000
d.1	KNR-W 4-01 0201-02	Deskowanie konstrukcji betonowej lub żelbetowej ław fundamentowych	m2		
		0,15 * 2 * 1,375	m2	0,413	
				RAZEM	0,413
d.1	KNR-W 4-01 0203-04	Uzupełnienie zbrojonych ław i stóp fundamentowych z betonu monolitycznego	m3		
		0,15 * 0,15 * 1,375	m3	0,031	
				RAZEM	0,031
d.1	kalk. własna	Wykonanie uszczelnienia ściany - wykonanie liniowej iniekcji ciśnieniowej	m		
		2 * 16	m	32,000	
				RAZEM	32,000
d.1	ZKNR C-2 0301-13	Przygotowanie podłoża - wykonanie wyoblen faset przy użyciu zapraw mineralnych	m		

Przedmiar

Lp.	Podstawa	Opis i Wyliczenia	j.m.	Poszcz.	Razem
		32	m	32,000	
				RAZEM	32,000
15 d.1	ZKNR C-2 0309-04	Wykonanie izolacji przy użyciu powłoki wodoszczelnej krystalizującej na powierzchni pionowej przeciw wodzie o słupie do 15 m	m2		
		32	m2	32,000	
				RAZEM	32,000
16 d.1	ZKNR C-2 0309-07	Wykonanie izolacji przy użyciu powłoki wodoszczelnej krystalizującej na powierzchni poziomej od góry przeciw wodzie o słupie do 15 m	m2		
		16 * 1,375	m2	22,000	
				RAZEM	22,000
17 d.1	ZKNR C-2 0309-11	Wykonanie izolacji przy użyciu powłoki wodoszczelnej krystalizującej - wklejenie taśmy uszczelniającej na powierzchni pionowej	m		
		13,5	m	13,500	
				RAZEM	13,500
18 d.1	ZKNR C-2 0309-12	Wykonanie izolacji przy użyciu powłoki wodoszczelnej krystalizującej - wklejenie taśmy uszczelniającej na poziomej od góry	m		
		16 * 2	m	32,000	
				RAZEM	32,000
19 d.1	ZKNR C-2 0504-02	Układanie płytek z kamieni sztucznych na gotowym podłożu na ścianach metodą kombinowaną - 11-30 płytek na 1 m2	m2		
		16 * 1,375	m2	22,000	
				RAZEM	22,000
20 d.1	KNR-W 4-01 0303-01 analogia	Uzupełnienie ścianek z cegieł o grubości 1/4 ceg. lub zamurowanie otworów w ściankach na zaprawie cementowo-wapiennej. Odtworzenie rozebranej ścianki działowej	m2		
		1,375 * 2,35 - 0,91 * 2,05	m2	1,366	
				RAZEM	1,366
21 d.1	KNR-W 2-02 1203-01	Drzwi stalowe pełne o powierzchni do 2 m2	m2		
		0,9 * 2,00	m2	1,800	
				RAZEM	1,800
2		Etap II. Zabezpieczenie części południowej tunelu technicznego			
22 d.2	KNR 4-04 0504-03	Rozebranie posadzek z płytek ceramicznych	m2		
		20 * 1,375	m2	27,500	
				RAZEM	27,500
23 d.2	KNR-W 4-01 0701-04	Odbicie tynków wewnętrznych z zaprawy wapiennej na ścianach, filarach, pilastrach o powierzchni odbicia ponad 5 m2	m2		
		40	m2	40,000	
				RAZEM	40,000
24 d.2	ZKNR C-2 0801-01	Przygotowanie podłoża. Czyszczenie powierzchni betonu	m2		
		40 + 1,375 * 20	m2	67,500	
				RAZEM	67,500
25 d.2	KNR-W 4-01 0106-05	Wykopy nieumocnione o ścianach pionowych wykonywane wewnątrz budynku - usunięcie z piwnic budynku gruzu i ziemi	m3		
		1	m3	1,000	
				RAZEM	1,000
26 d.2	kalk. własna	Wykonanie uszczelnienia ściany - wykonanie liniowej iniekcji ciśnieniowej	m		
		2 * 16	m	32,000	
				RAZEM	32,000
27 d.2	ZKNR C-2 0301-13	Przygotowanie podłoża - wykonanie wyoblen faset przy użyciu zapraw mineralnych	m		
		40	m	40,000	

Przedmiar

Lp.	Podstawa	Opis i Wyliczenia	j.m.	Poszcz.	Razem
				RAZEM	40,000
28 d.2	ZKNR C-2 0309-04	Wykonanie izolacji przy użyciu powłoki wodoszczelnej krystalizującej na powierzchni pionowej przeciw wodzie o słupie do 15 m	m2		
		38	m2	38,000	
				RAZEM	38,000
29 d.2	ZKNR C-2 0309-07	Wykonanie izolacji przy użyciu powłoki wodoszczelnej krystalizującej na powierzchni poziomej od góry przeciw wodzie o słupie do 15 m	m2		
		20 * 1,375	m2	27,500	
				RAZEM	27,500
30 d.2	ZKNR C-2 0309-11	Wykonanie izolacji przy użyciu powłoki wodoszczelnej krystalizującej - wklejenie taśmy uszczelniającej na powierzchni pionowej	m		
		11	m	11,000	
				RAZEM	11,000
31 d.2	ZKNR C-2 0309-12	Wykonanie izolacji przy użyciu powłoki wodoszczelnej krystalizującej - wklejenie taśmy uszczelniającej na poziomej od góry	m		
		38	m	38,000	
				RAZEM	38,000
32 d.2	ZKNR C-2 0504-02	Układanie płytek z kamieni sztucznych na gotowym podłożu na ścianach metodą kombinowaną - 11-30 płytek na 1 m2	m2		
		20 * 1,375	m2	27,500	
				RAZEM	27,500
33 d.2	ZKNR C-2 0515-03	Układanie płytek z kamieni sztucznych na gotowym podłożu. Układanie cokołów z płytek ceramicznych o wys. 10 cm	m		
		38	m	38,000	
				RAZEM	38,000
34 d.2	KNR-W 4-01 0711-09	Uzupełnienie tynków wewnętrznych zwykłych kat.III z zaprawy cem.-wap. na ścianach i słupach prostokątnych na podłożu z betonów żwirowych, zagruntowanych siatek, płyt wiórowo-cementowych o powierzchni do 5 m2 w 1 miejscu	m2		
		38	m2	38,000	
				RAZEM	38,000
35 d.2	KNR-W 4-01 1204-03	Dwukrotne malowanie farbami emulsyjnymi elewacji - tynki gładkie	m2		
		38 * 2,5	m2	95,000	
				RAZEM	95,000
3		Etap III. Zabezpieczenie w pomieszczeniu kręgielni (kalkulacja nie obejmuje demontażu i ponownego montażu urządzenia do transportu kul)			
36 d.3	ZKNR C-2 0801-01	Przygotowanie podłoża. Czyszczenie powierzchni betonu	m2		
		10	m2	10,000	
				RAZEM	10,000
37 d.3	kalk. własna	Wykonanie uszczelnienia ściany - wykonanie liniowej iniekcji ciśnieniowej	m		
		4	m	4,000	
				RAZEM	4,000
38 d.3	ZKNR C-2 0309-07	Wykonanie izolacji przy użyciu powłoki wodoszczelnej krystalizującej na powierzchni poziomej od góry przeciw wodzie o słupie do 15 m	m2		
		10	m2	10,000	
				RAZEM	10,000
39 d.3	ZKNR C-2 0309-12	Wykonanie izolacji przy użyciu powłoki wodoszczelnej krystalizującej - wklejenie taśmy uszczelniającej na poziomej od góry	m		
		4	m	4,000	
				RAZEM	4,000

Przedmiar

Lp.	Podstawa	Opis i Wyliczenia	j.m.	Poszcz.	Razem
40 d.3	analiza indywidualna	Dostawa wykładziny z blachy nierdzewnej do zagłębienia w podłodze w kręgielni	szt		
		1	szt	1,000	
				RAZEM	1,000
41 d.3	ZKNR C-2 0604-09 analogia	Wykonywanie jastrychów cementowych na przygotowanym podłożu - wypełnianie szczelin dylatacyjnych o szer. 20 mm. Wklejenie gotowego wyrobu ze stali nierdzewnej w zagłębienie w podłodze.	m		
		64	m	64,000	
				RAZEM	64,000