

PLAC WOLNOŚCI

Projekt tymczasowego zagospodarowania Placu Wolności w Poznaniu
projekt wykonawczy

B | STREFA KULTURALNO REKREACYJNA - SCENA MUZYCZNA

kwiecień 2022

INWESTOR

Estrada Poznańska

Masztalarska 8 61-767 Poznań

**U
GO**

LOKALIZACJA

PLAC WOLNOŚCI

Plac Wolności 61-001 Poznań

PROJEKTANCI

architektura

UGO

mgr. inż arch Hugon Kowalski

inż arch Agata Kotlicka

Garbary 29/1 61-868 Poznań

kontakt@ugo.com.pl 0048 880743950

SPIS TREŚCI

4-5	Opis projektu
B6	Scena Muzyczna - rysunek architektura
E-01	Linie kablowe n.n. zalicznikowe
E-02	Rozdzielnia RG - schemat zasilania
	Dodatkowe wyposażenie

Scena

Ilość: 1 szt

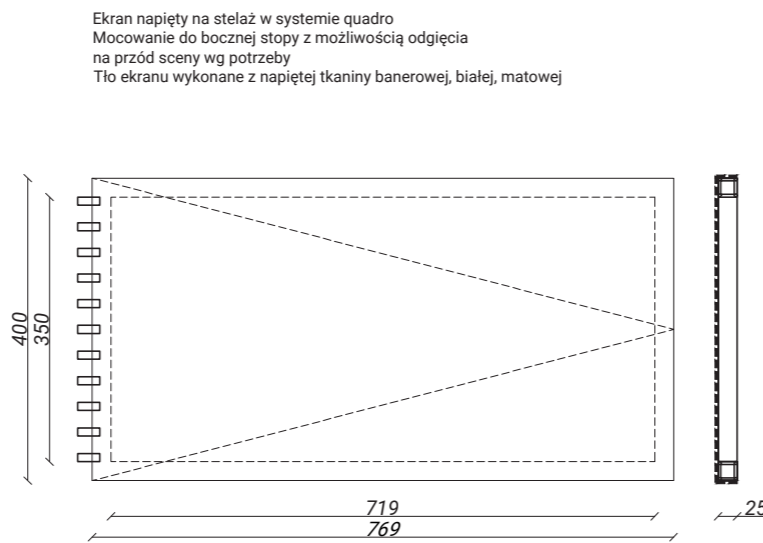
Scena – ilość 1 szt - ustawiona na terenie placu zgodnie z Planem zagospodarowania terenu – w środkowej części. Scena przeznaczona do występów i imprez ustalonych zgodnie z planem inwestora

- Konstrukcja – systemowa, z lekkich aluminiowych kratownic, wielkością odpowiadającą wymiarom w projekcie. Przekrój kratownic i ich wielkość oraz rodzaj obciążeń należy dostosować do gabarytów całej sceny. Konstrukcja powinna być rozbieralna. Boczne przęsła wydłużone symetrycznie dla lokalizacji na nich wiszącego nagłośnienia. Cała konstrukcję należy montować zgodnie z wytycznymi producenta.
- Konstrukcja obciążona zbiornikami wodnymi – 4 szt, jeden w każdym narożniku – o obciążeniu ok 1000 kg każdy
- Podest – wykonany z 39 szt (jeden brakujący – miejsce na dostawienie schodów) podestów scenicznych, lekkich aluminiowych o wym. 2 x 1 m każdy. Podesty w kolorze czarnym lub ciemno-brązowym. Podesty należy ze sobą łączyć tworząc jedną, dużą płaszczyznę. Wysokość podestu sceny – 1,5 m.
- Boki sceny – należy obłożyć drewnianymi deskami zgodnie z projektem – wszystkie boki. Drewno impregnowane podwójnie w bezbarwnym odcieniu (drewno ma pozostać w kolorze naturalnym). Deski należy układać pionowo na uprzednio stworzonej podkonstrukcji legarowej.
- Schowki – na tyłach sceny przewidziano 4 schowki pod podestem sceny. Wnętrze schowków należy zabezpieczyć folią. Drzwiczki do schowków należy obłożyć drewnianymi deskami, zgodnie z bokami sceny kontynuując układ. Schowki należy zabezpieczyć kłódką lub innym systemem zamknięcia.
- Zadaszenie – Okrycie konstrukcji należy wykonać z materiału wodoodpornego, w kolorze zbliżonym do RAL 3016 lub inny do konsultacji z projektantem. Boki zadaszenia z możliwością zwinięcia i odkrycia sceny, horyzont sceny domknięty tym samym materiałem.

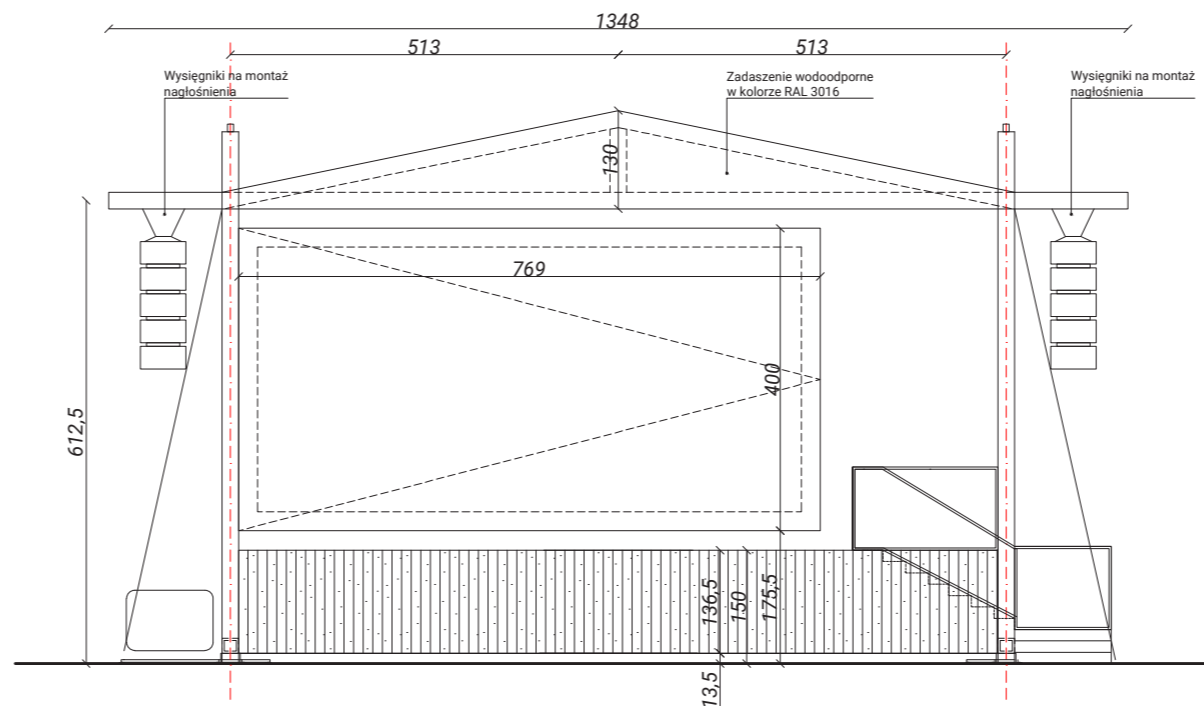
- Ekran – w bocznym segmencie konstrukcji zadaszona należy przewidzieć montaż białego ekranu, naprężonego na lekkim, aluminiowym stelażu. Ekran należy dostosować pod projekcję z rzutnika. Stelaż przymocowany do bocznej kolumny zadaszona, z możliwością przesuwania ekranu.
- Balustrada, furtka – przy tylnej ścianie sceny zlokalizowane schody, gotowe, dostawiane. Po obu stronach schodów należy umieścić barierkę na wys. Min 110 cm. Przy schodach furtka wejściowa, zamykana na np. kłódkę. Furtka zrobiona z metalowych profili, wypełnionych siatką.



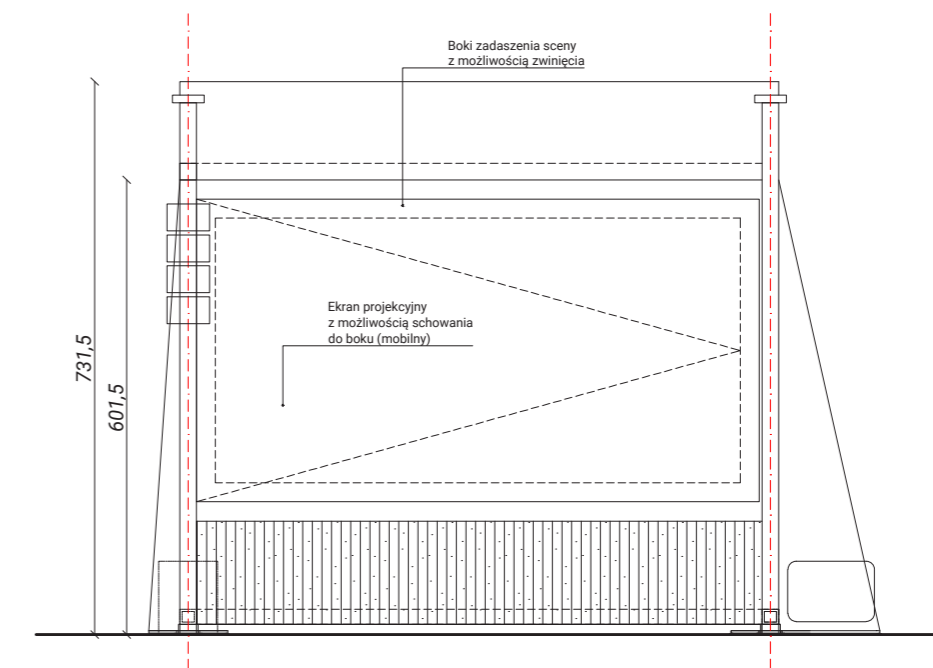
Zdjęcie poglądowe podestów scenicznych, modułowych



Ekran do projekcji



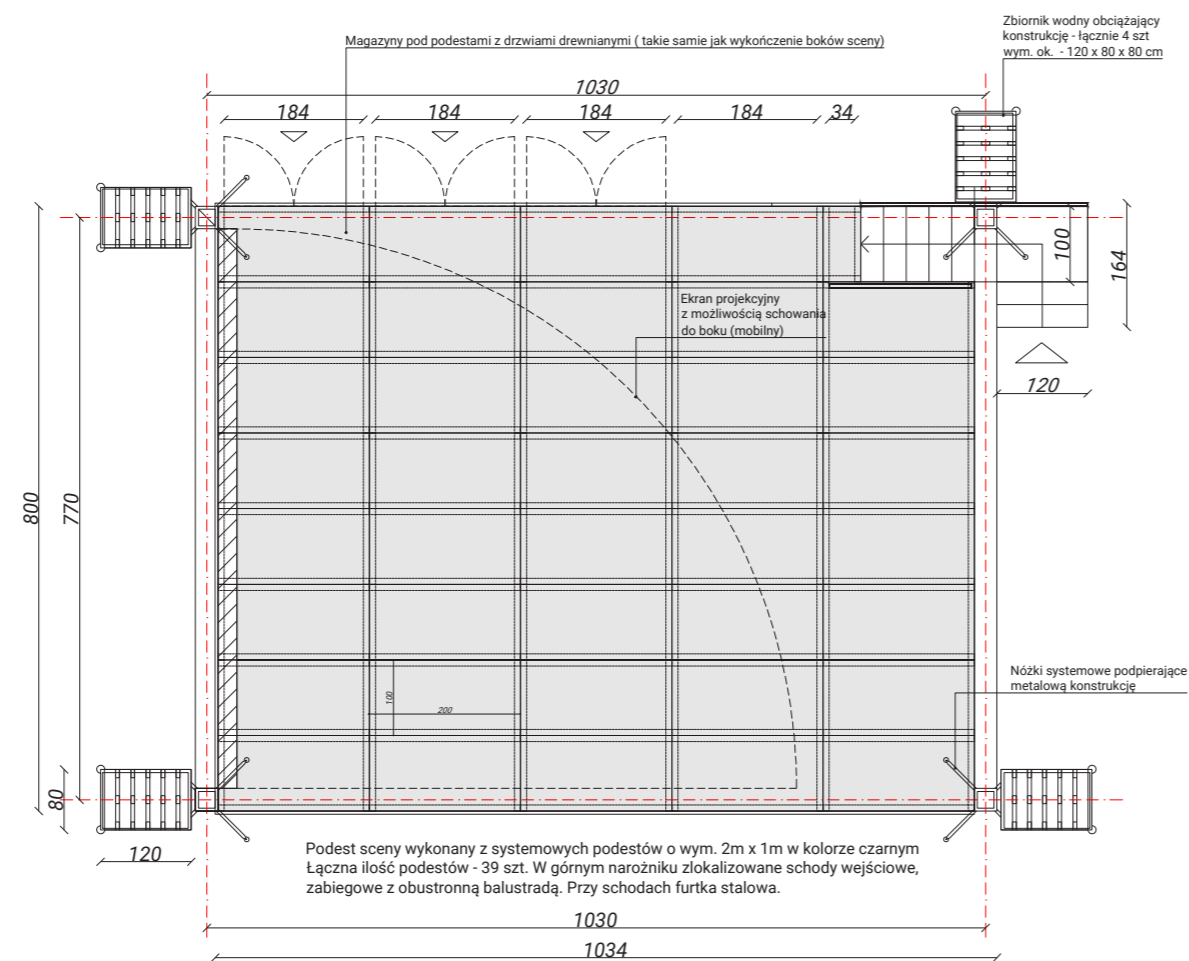
Elewacja frontowa



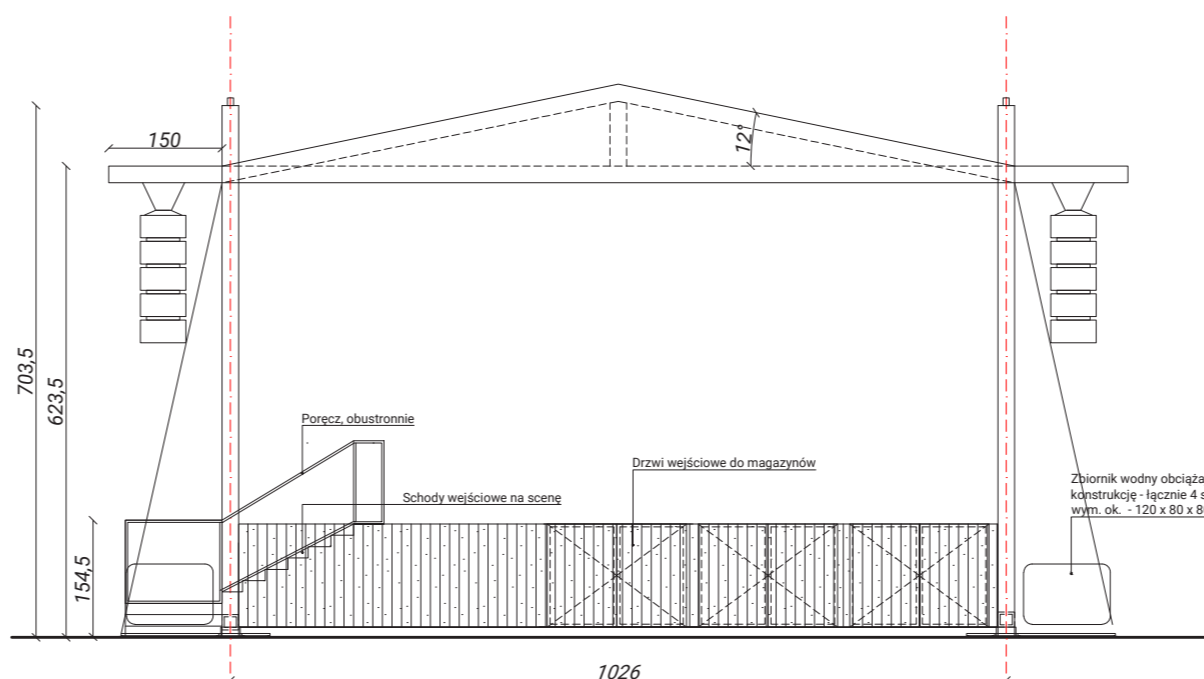
Elewacja boczna



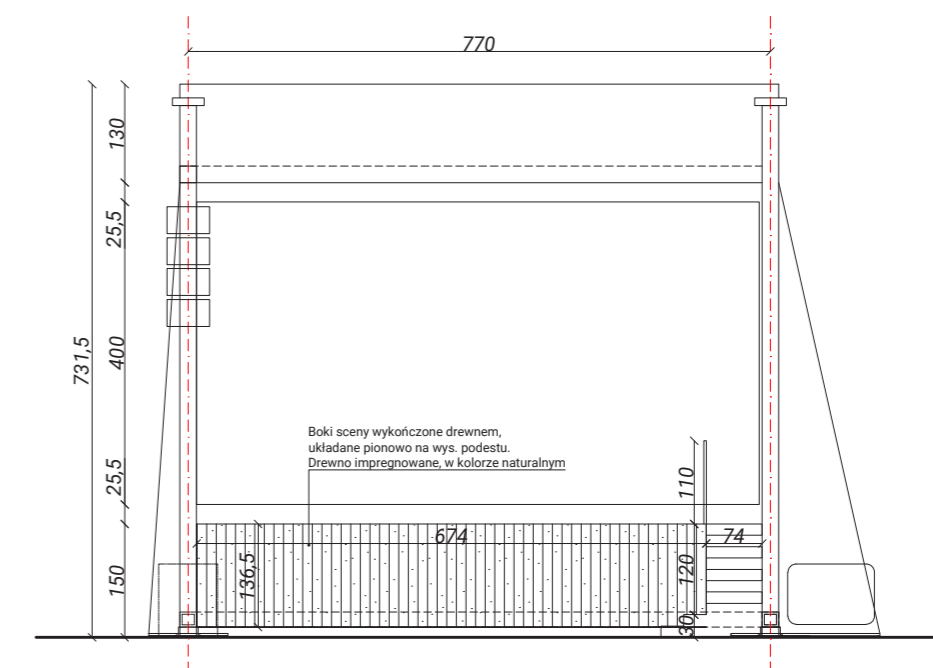
Widok aksonometryczny na konstrukcję systemową sceny



Rzut podestu



Elewacja tylna



Elewacja boczna - wejście na scenę

LEGENDA

Konstrukcja sceny
systemowa, generalne wymiary sceny to 10.5 x 8.15 m

Boki podestu
drewniane - deski o szer. 7cm i 14cm, układane naprzemiennie o dł 138 cm, deski układane na drewnianych legarach, impregnowane olejem transparentnym dwukrotnie, wszystkie boki pokryte jednokowo

Konstrukcja podestu
systemowa, podestu o wym 2x1 m, łączna ilość - 39 szt, nawierzchnia podestów w kolorze czarnym

Schody
wg rysunku, zabiegowe, obystorna poręcz o wys. 110cm

Plandeka
zadaszenie quadro pokryte plandeką wodoodporną w kolorze RAL 3016, materiał przykrywający zaplecze (horyzont) sceny, boki zadaszenia z możliwością zwinięcia (odkrycia sceny) i całkowitej ochrony przed deszczem i wiatrem

Magazyn
pod sceną, w tylnej części podestu zlokalizowane 4 schowki schowki zamknięte drzwiczkami zamykanymi na klucz lub kłódkę, drzwiczki w okładzinie drewnianej (zgodnie z okładziną podestu, analogicznie kontynuując wzór desek drewnianych)

Balustrada+furtka
wejście na scenę przez schody, tylko dla organizatorów, barierka i furtka lakierowane proszkowo, wykonane z profili o przekroju 5x5 cm, wewnątrz furtki wypełnione siatką stalową o oczkach 5cm.

Ekran projekcyjny
w lewym narożniku, na kolumnie zadaszenia, zamontowany ekran projekcyjno-kinowy, rama wykonana z konstrukcji quadro z napiętą tkaniną banerową, białą matową

Zbiorniki wodne
4szt, obciążające konstrukcję, każdy min 1000kg pojemności

UWAGA

1. Wszystkie zmiany w projekcie należy przedstawiać projektantowi do akceptacji
2. Projekt architektury należy skoordynować z projektem konstrukcji oraz projektem zieleni
3. Uwagi i opisy zamieszczone w części opisowej są integralną częścią niniejszego opracowania
4. Próbki materiałów wykończeniowych, sposoby mocowania i realizacji należy przedstawić projektantowi do akceptacji
5. Zaistniałe niezgodności należy konsultować z projektantem

projektant
U GO Hugon Kowalski 0048 880 743 950
Garbary 29|1 61-868 Poznań kontakt@ugo.com.pl **UGO**

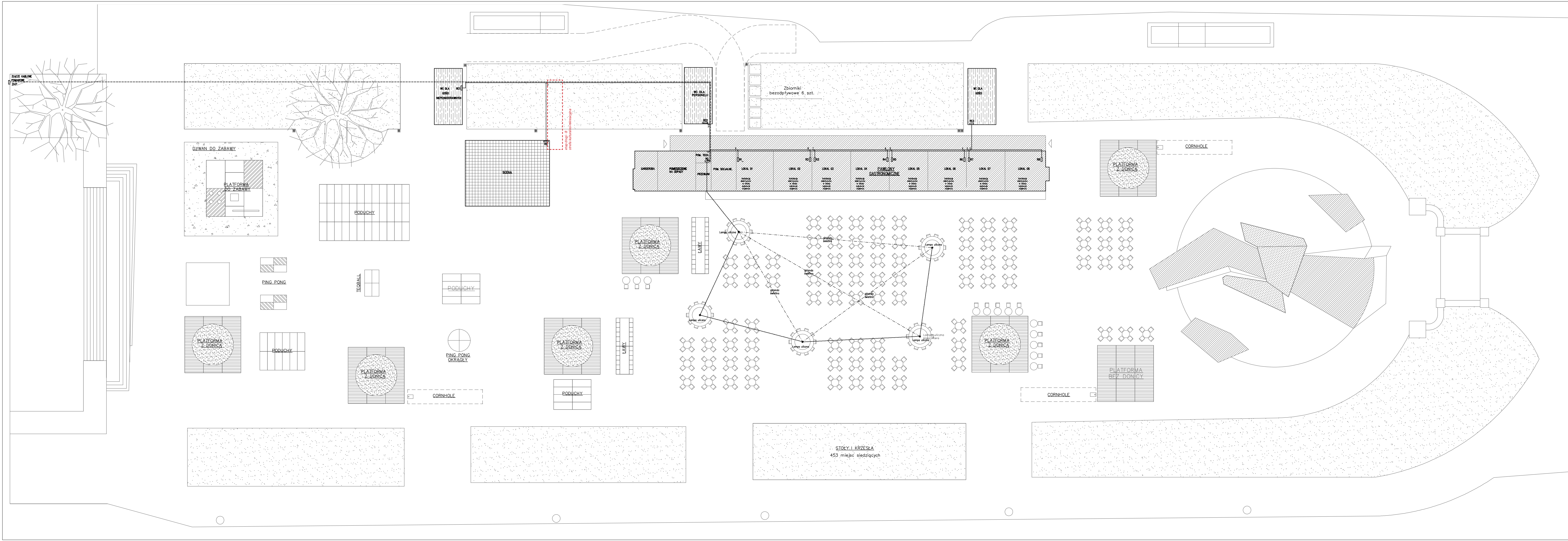
inwestor
Estrada Poznańska
Maształarska 8 | 61-767 Poznań

nazwa obiektu
PROJEKT TYMCZASOWEGO ZAGOSPODAROWANIA PLACU WOLNOŚCI W POZNAŃU

opracowanie
Hugon Kowalski + Agata Kotticka

tytuł rysunku
SCENA MUZYCZNA

<i>branża</i> architektura	<i>data</i> 28 - 04 - 2022	<i>rysunek</i> B6
<i>rodzaj</i> projekt wykonawczy	<i>skala</i> 1:100	



LEGENDA

UWAGA

1. Wszystkie zmiany w projekcie należy przedstawiać projektantowi do akceptacji
2. Projekt konstrukcji należy skoordynować z projektem architektury oraz projektem zieleni
3. Uwagi i opisy zamieszczone w części opisowej są integralną częścią niniejszego opracowania
4. Próbkę materiałów wykończeniowych, sposoby mocowania i realizacji należy przedstawić projektantowi do akceptacji
5. Zastępnie niezgodności należy konsultować z projektantem
6. Brak wskazania na rysunku elementu, którego zastosowanie wynika z powszechnie przyjętych rozwiązań nie zwalnia wykonawcy z konieczności skalkulowania i zastosowania takiego elementu w porozumieniu z inwestorem, projektantem i za jego zgodą

projektant
U GO Hugon Kowalski 0048 880 743 950
 Garbary 29|1 61-868 Poznań kontakt@ugo.com.pl

inwestor
Estrada Poznańska
 Masztalarska 8 | 61-767 Poznań

nazwa obiektu
**PROJEKT TYMCZASOWEGO ZAGOSPODAROWANIA
 PLACU WOLNOŚCI W POZNANIU**

opracowanie
Jan Misztak

tytuł rysunku
Linie kablowe n.n. zalicznikowe i oświetlenie terenu

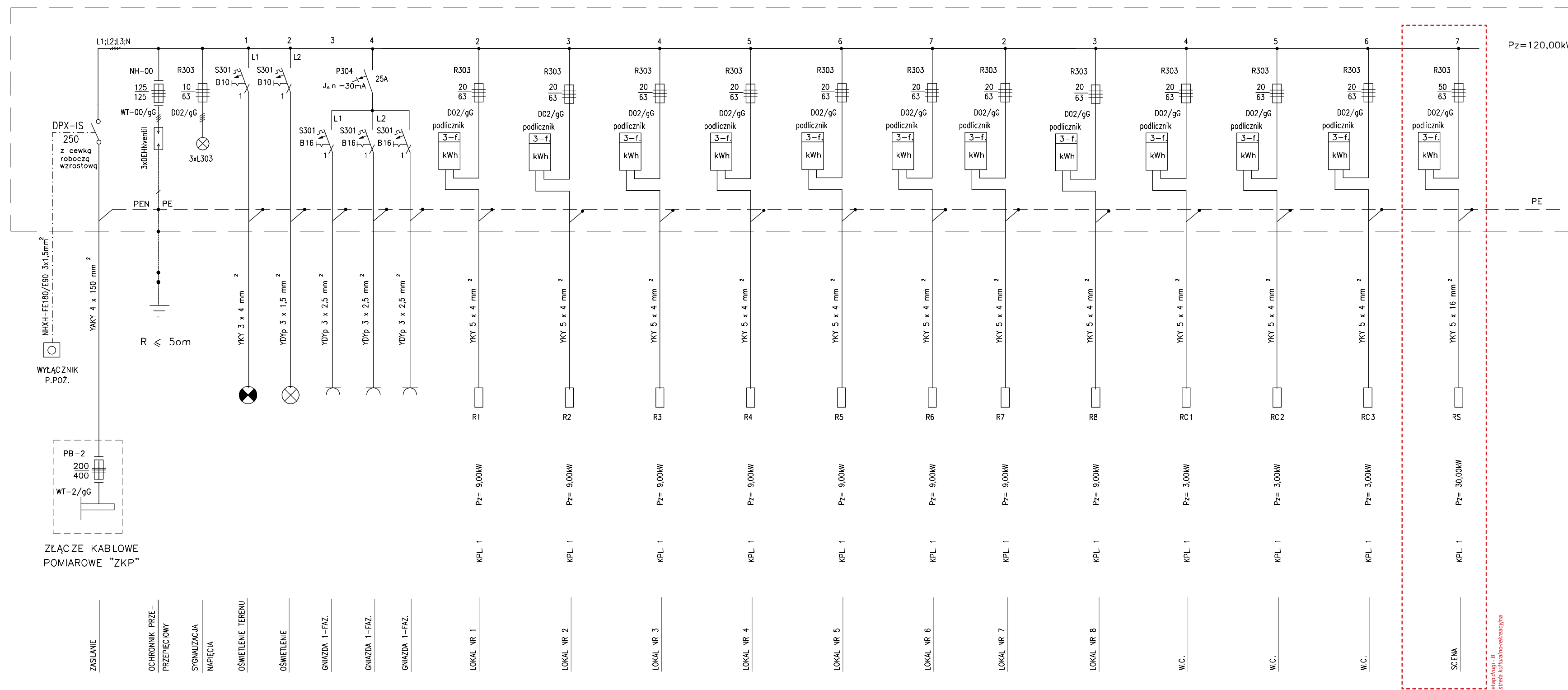
branża	data	rysunek
elektryczna	30 - 11 - 2021	E-01
rodzaj	skala	
projekt wykonawczy	1:200	

LEGENDA

ROZDZIELNIA "RG"

SZAFKA NAŚCIENNA Z DRZWI CZKAMI
ZAMYKANymi NA KLUCZYK IP44

OCHRONA PRZECIWPORAŻENIOWA DODATKOWA
SAMOCZYNNIE WYŁĄCZENIE ZASILANIA
UKŁAD SIECI TN-S



ZŁĄCZE KABLOWE POMIAROWE "ZKP"

- ZASILANIE
- OC-HRONNIK PRZE-PRZEPĘCZOWY
- SYGNALIZACJA NAPĘCZA
- OSWIETLENIE TERENU
- OSWIETLENIE
- GNIAZDA 1-FAZ.
- GNIAZDA 1-FAZ.
- GNIAZDA 1-FAZ.
- LOKAL NR 1
- LOKAL NR 2
- LOKAL NR 3
- LOKAL NR 4
- LOKAL NR 5
- LOKAL NR 6
- LOKAL NR 7
- LOKAL NR 8
- W.C.
- W.C.
- W.C.
- SCENA

UWAGA

1. Wszystkie zmiany w projekcie należy przedstawiać projektantowi do akceptacji
2. Projekt konstrukcji należy skoordynować z projektem architektury oraz projektem zieleni
3. Uwagi i opisy zamieszczone w części opisowej są integralną częścią niniejszego opracowania
4. Próbki materiałów wykończeniowych, sposoby mocowania i realizacji należy przedstawić projektantowi do akceptacji
5. Zaistniałe niezgodności należy konsultować z projektantem
6. Brak wskazania na rysunku elementu, którego zastosowanie wynika z powszechnie przyjętych rozwiązań nie zwalnia wykonawcy z konieczności skalkulowania i zastosowania takiego elementu w porozumieniu z inwestorem, projektantem i za jego zgodą

projektant
U GO Hugon Kowalski 0048 880 743 950
Garbary 29/1 61-868 Poznań kontakt@ugo.com.pl

inwestor
Estrada Poznańska
Masztalarska 8 | 61-767 Poznań

nazwa obiektu
**PROJEKT TYMCZASOWEGO ZAGOSPODAROWANIA
PLACU WOLNOŚCI W POZNANIU**

opracowanie
Jan Misztak

tytuł rysunku
Rozdzielnia RG - schemat zasilania

branża elektryczna	data 30 - 11 - 2021	rysunek E-02
rodzaj projekt wykonawczy	skala 1:100	