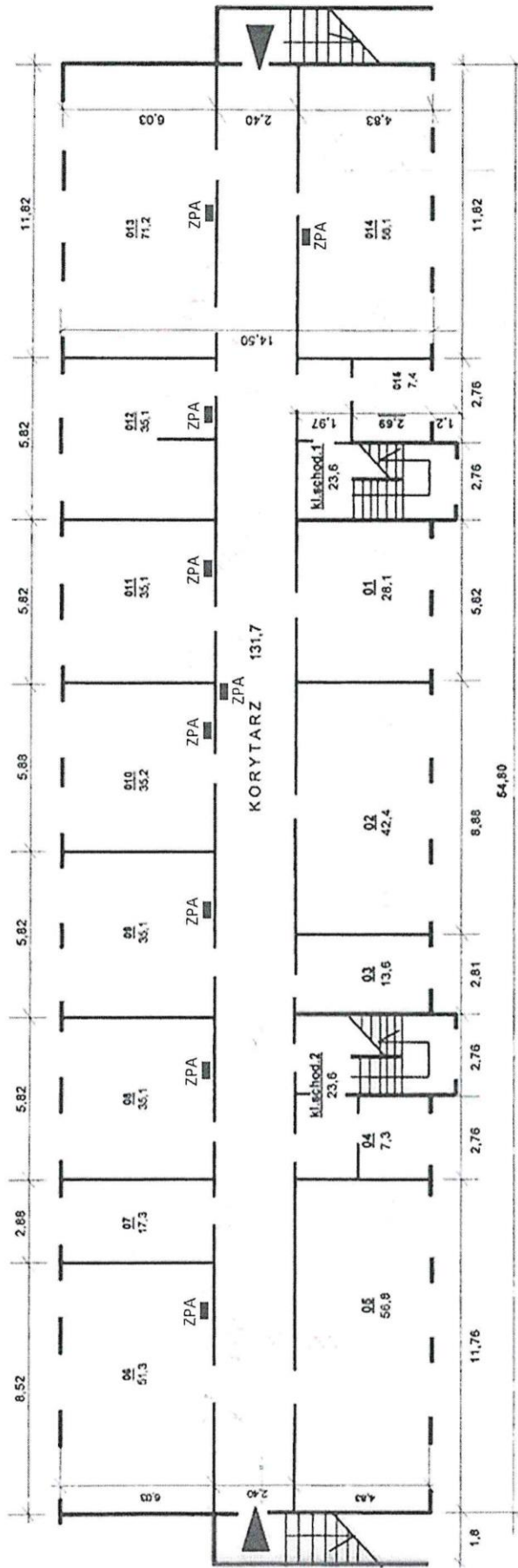


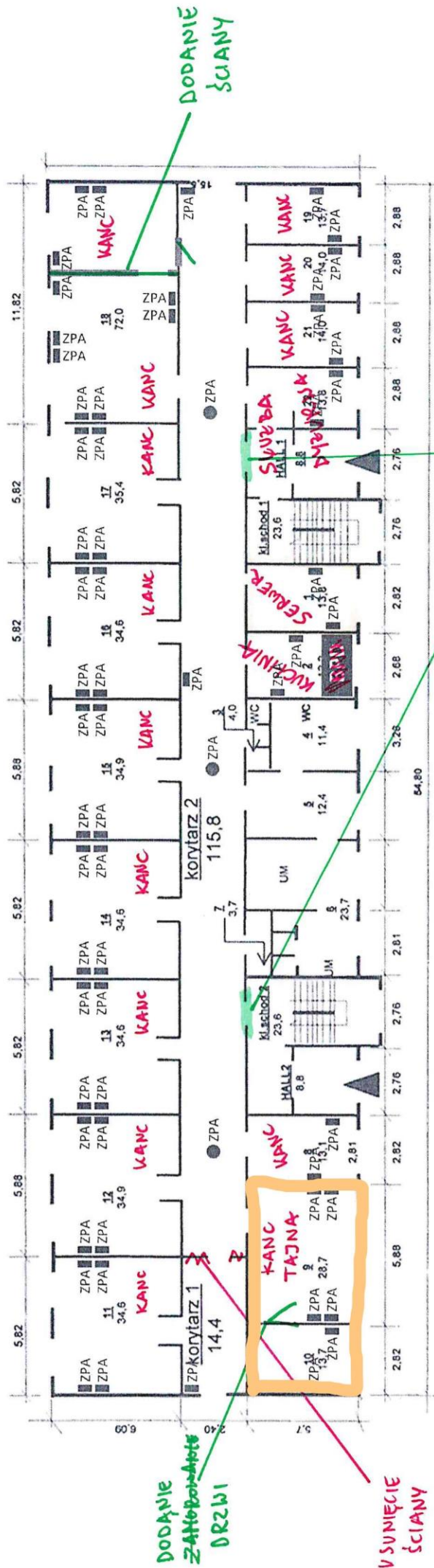
ROZMIESZCZENIE ZPA
 KOMPLEKS 8739, BUDYNEK NR 2
PIWNICA - MAGAZYN



- ZPA Zintegrowany punkt abonencki
- ZPA Zintegrowany punkt abonencki montowany na suficie np. dla urządzeń Access Point
- ▬ Zmiana konfiguracji pomieszczenia nowa ścianka
- ▭ Zmiana konfiguracji pomieszczenia usunięcie ścianki

ROZMIESZCZENIE ZPA KOMPLEKS 8739, BUDYNEK NR 2

PARTER - DOWÓDZTWO I SZTAB



■ ZPA Zintegrowany punkt abonencki

● ZPA Zintegrowany punkt abonencki montowany na suficie
np. dla urządzeń Access Point

BPD

Budynkowy punkt dystrybucyjny

▬ Zmiana konfiguracji pomieszczenia
nowa ścianka

▬ Zmiana konfiguracji pomieszczenia
usunięcie ścianki

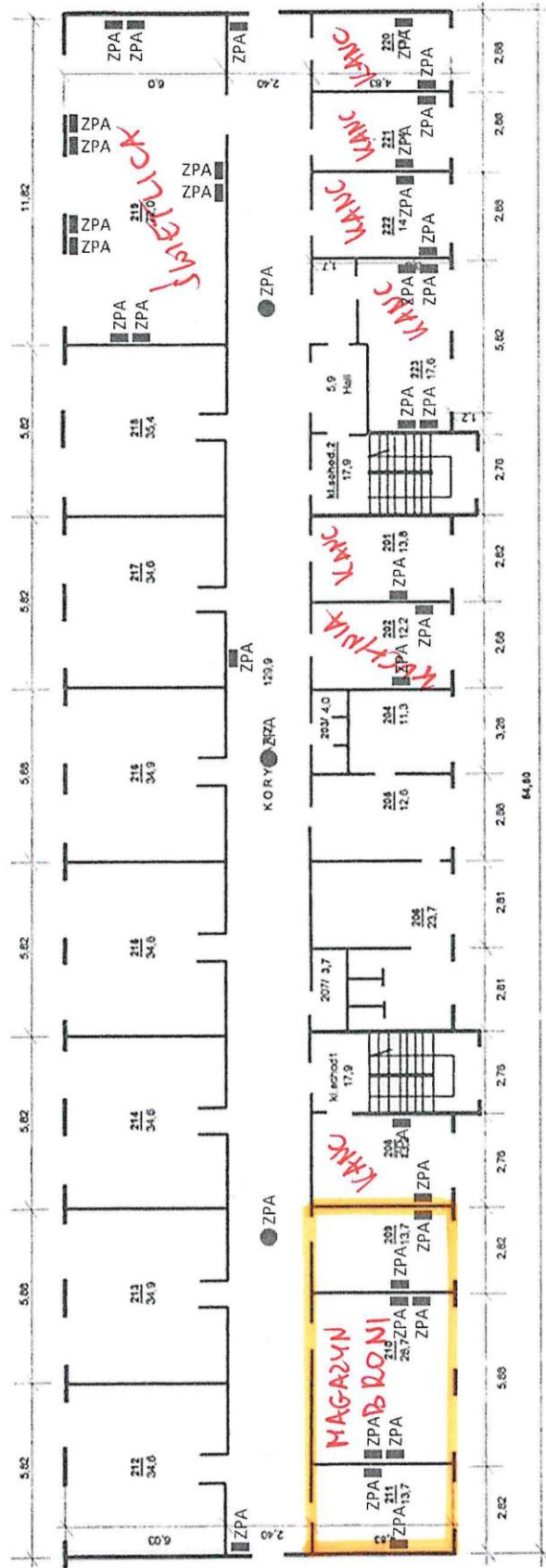
DRZWI DOSTĘPWE

**DODANIE
ZAKŁADANIE
DRZWI**

**USUNIĘCIE
ŚCIANY**

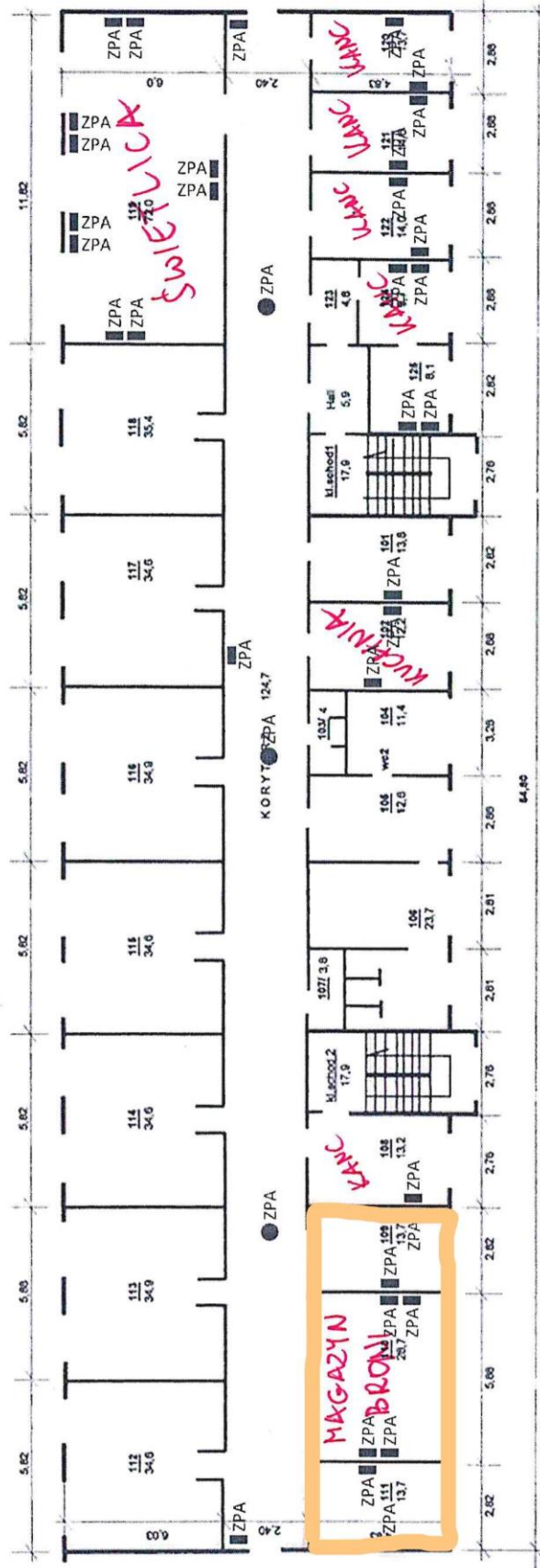
**DODANIE
SZCIANY**

ROZMIESZCZENIE ZPA KOMPLEKS 8739, BUDYNEK NR 2 II PIĘTRO



- ZPA Zintegrowany punkt abonencki
- ZPA Zintegrowany punkt abonencki montowany na suficie np. dla urządzeń Access Point
- ▬ Zmiana konfiguracji pomieszczenia nowa ścianka
- Zmiana konfiguracji pomieszczenia usunięcie ścianki

ROZMIESZCZENIE ZPA KOMPLEKS 8739, BUDYNEK NR 2 I PIĘTRO



- ZPA Zintegrowany punkt abonementki
- ZPA Zintegrowany punkt abonementki montowany na suficie
np. dla urządzeń Access Point
- ▬ Zmiana konfiguracji pomieszczenia
nowa ścianka
- Zmiana konfiguracji pomieszczenia
usunięcie ścianki